

Archiwizacja i analiza danych ze stacji ciągłych pomiarów ruchu z lat 2015-2016

Archiwizacja i analiza roczna danych z 2015

SCPR nr 02114



**Generalna Dyrekcja
Dróg Krajowych i Autostrad**

**Heller Consult sp. z o.o.
Warszawa, 6 sierpnia 2016**



Analiza średniego dobowego ruchu rocznego (SDRR) dla poszczególnych miesięcy w 2014 i 2015 roku

R02_01_2015

Lp.	Oddział GDDKiA	Numer stacji	Typ stacji	Nym drogi	Średni dobowy ruch w miesiącu																																			
					styczeń			luty			marzec			kwiecień			maj			czerwiec			lipiec			sierpień			wrzesień			październik			listopad			grudzień		
					2014	2015	wzrost spadek (%)	2014	2015	wzrost spadek (%)	2014	2015	wzrost spadek (%)	2014	2015	wzrost spadek (%)	2014	2015	wzrost spadek (%)	2014	2015	wzrost spadek (%)	2014	2015	wzrost spadek (%)	2014	2015	wzrost spadek (%)	2014	2015	wzrost spadek (%)	2014	2015	wzrost spadek (%)	2014	2015	wzrost spadek (%)			
1	WROCLAW	02026	GR	3	24732	23381	-5	24925	25363	+2	23685	25432	+7	25357	26321	+4	26077	27737	+6	27673	29022	+5	30796	32473	+5	31075	32334	+4	27659	28544	+3	26715	27982	+5	25912	27088	+5	24453	26451	+8
		02114	RPP 5	35	12719	12807	+1	13649	13626	0	14451	14268	-1	14940	14783	-1	15211	15437	+1	15562	15343	-1	15140	14812	-2	15435	15155	-2	15675	15577	-1	-	15733	-	14657	15269	+4	13522	14595	+8
		02601	SICK	A4	21436	23913	+12	22674	24759	+9	23289	25917	+11	28492	29912	+5	25960	29534	+14	27240	29316	+8	28742	32473	+13	30914	33439	+8	28530	30852	+8	28042	30944	+10	25796	28483	+10	25451	29174	+15
		02626	SICK	A4	36433	40954	+12	40068	43458	+8	-	44433	-	-	48677	-	44179	49650	+12	46438	50409	+9	49184	54618	+11	51448	56274	+9	47358	52455	+11	47128	51634	+10	44352	48244	+9	42762	48621	+14
		02627	SICK	S8e	16089	19796	+23	18337	22019	+20	-	22290	-	-	23934	-	20643	25013	+21	22013	25739	+17	22541	27161	+20	23635	27801	+18	23035	27455	+19	22941	27228	+19	21789	25818	+18	20732	25268	+22

Średni dobowy ruch roczny (SDRR) w stacjach SCPR w latach 2006-2015

Ruch ogółem

R02_02_2015

Lp.	Oddział GDDKiA	Numer stacji	Typ stacji	Nr drogi	Średni dobowy ruch roczny (SDRR) w latach (poj./dobę)										Wzrost/spadek ruchu (%)	
					2006	2007	2008	2009	2010	2011	2012	2013	2014	2015	2015/13	2015/14
1	WROCLAW	02026	GR	3	21147	-	-	24375	24778	25632	24885	25503	26588	27673	+9	+4
		02114	RPP 5	35	13067	13865	14254	15116	15508	15199	-	-	-	14781	-	-
		02601	SICK	A4	-	-	-	-	-	-	23934	25006	26380	29055	+16	+10
		02626	SICK	A4	-	-	-	-	-	-	-	-	-	49110	-	-
		02627	SICK	S8e	-	-	-	-	-	-	-	-	-	24956	-	-

Średni dobowy ruch dla poszczególnych dni tygodnia w poszczególnych miesiącach roku

STACJA NR 02114

Miejscowość: Gniechowice
Odcinek: Mirosławice-Gniechowice
Typ stacji: RPP 5

Rok: 2015
Numer drogi: 35
Oddział: WROCLAW

Ruch ogółem

R03_01_02114_2015

Dni tygodnia:		Styczeń	Luty	Marzec	Kwiecień	Maj	Czerwiec	Lipiec	Sierpień	Wrzesień	Październik	Listopad	Grudzień	Ogółem
1. Poniedziałki	a	13376	13896	14959	15394	15768	15668	15012	15601	15808	15830	15932	15450	15224
	b	1,044	1,020	1,048	1,041	1,021	1,021	1,014	1,029	1,015	1,006	1,043	1,059	1,030
	c	0,879	0,913	0,983	1,011	1,036	1,029	0,986	1,025	1,038	1,040	1,047	1,015	1,000
2. Wtorki	a	14055	14133	14920	15626	15676	15691	15025	15312	15641	15604	16052	15590	15277
	b	1,097	1,037	1,046	1,057	1,015	1,023	1,014	1,010	1,004	0,992	1,051	1,068	1,033
	c	0,920	0,925	0,977	1,023	1,026	1,027	0,984	1,002	1,024	1,021	1,051	1,020	1,000
3. Środy	a	14043	14291	15287	15673	15479	16713	15737	15851	15973	16005	16314	15438	15567
	b	1,097	1,049	1,071	1,060	1,003	1,089	1,062	1,046	1,025	1,017	1,068	1,058	1,053
	c	0,902	0,918	0,982	1,007	0,994	1,074	1,011	1,018	1,026	1,028	1,048	0,992	1,000
4. Czwartki	a	14236	14586	15078	16259	16068	16216	15756	15851	16121	16506	16349	14413	15619
	b	1,112	1,070	1,057	1,100	1,041	1,057	1,064	1,046	1,035	1,049	1,071	0,988	1,057
	c	0,911	0,934	0,965	1,041	1,029	1,038	1,009	1,015	1,032	1,057	1,047	0,923	1,000
5. Piątki	a	14354	15701	16110	16576	17322	16651	16821	16793	17452	17560	17419	16915	16639
	b	1,121	1,152	1,129	1,121	1,122	1,085	1,136	1,108	1,120	1,116	1,141	1,159	1,126
	c	0,863	0,944	0,968	0,996	1,041	1,001	1,011	1,009	1,049	1,055	1,047	1,017	1,000
6. Soboty	a	10957	12051	12112	12634	14394	13508	12785	13761	14378	14619	13278	13588	13172
	b	0,856	0,884	0,849	0,855	0,932	0,880	0,863	0,908	0,923	0,929	0,870	0,931	0,891
	c	0,832	0,915	0,920	0,959	1,093	1,026	0,971	1,045	1,092	1,110	1,008	1,032	1,000
7. Niedziele	a	9762	10724	11412	11801	13242	13081	12547	13258	13669	14011	11687	12126	12276
	b	0,762	0,787	0,800	0,798	0,858	0,853	0,847	0,875	0,878	0,891	0,765	0,831	0,830
	c	0,795	0,874	0,930	0,961	1,079	1,066	1,022	1,080	1,113	1,141	0,952	0,988	1,000
8. Dni robocze	a	14013	14521	15271	15906	16063	16188	15670	15881	16199	16301	16413	15561	15665
	b	1,094	1,066	1,070	1,076	1,041	1,055	1,058	1,048	1,040	1,036	1,075	1,066	1,060
	c	0,895	0,927	0,975	1,015	1,025	1,033	1,000	1,014	1,034	1,041	1,048	0,993	1,000
9. Święta	a	6363	-	-	9408	13580	12432	-	11223	-	-	11235	8068	10329
	b	0,497	-	-	0,636	0,880	0,810	-	0,741	-	-	0,736	0,553	0,699
	c	0,616	-	-	0,911	1,315	1,204	-	1,087	-	-	1,088	0,781	1,000
10. Niedziele i święta	a	8629	10724	11412	11322	13355	12951	12547	12919	13669	14011	11536	10773	11987
	b	0,674	0,787	0,800	0,766	0,865	0,844	0,847	0,852	0,878	0,891	0,756	0,738	0,811
	c	0,720	0,895	0,952	0,945	1,114	1,080	1,047	1,078	1,140	1,169	0,962	0,899	1,000
11. Wszystkie dni	a	12807	13626	14268	14783	15437	15343	14812	15155	15577	15733	15269	14595	14783
	b	1,000	1,000	1,000	1,000	1,000	1,000	1,000	1,000	1,000	1,000	1,000	1,000	1,000
	c	0,866	0,922	0,965	1,000	1,044	1,038	1,002	1,025	1,054	1,064	1,033	0,987	1,000

Legenda:

$$a = \text{Średni dobowy ruch}; \quad b = \frac{\text{Średni dobowy ruch dnia w miesiącu}}{\text{Średni dobowy ruch wszystkie dni miesiąca}}; \quad c = \frac{\text{Średni dobowy ruch dnia w miesiącu}}{\text{Średni dobowy ruch dnia w roku}}$$

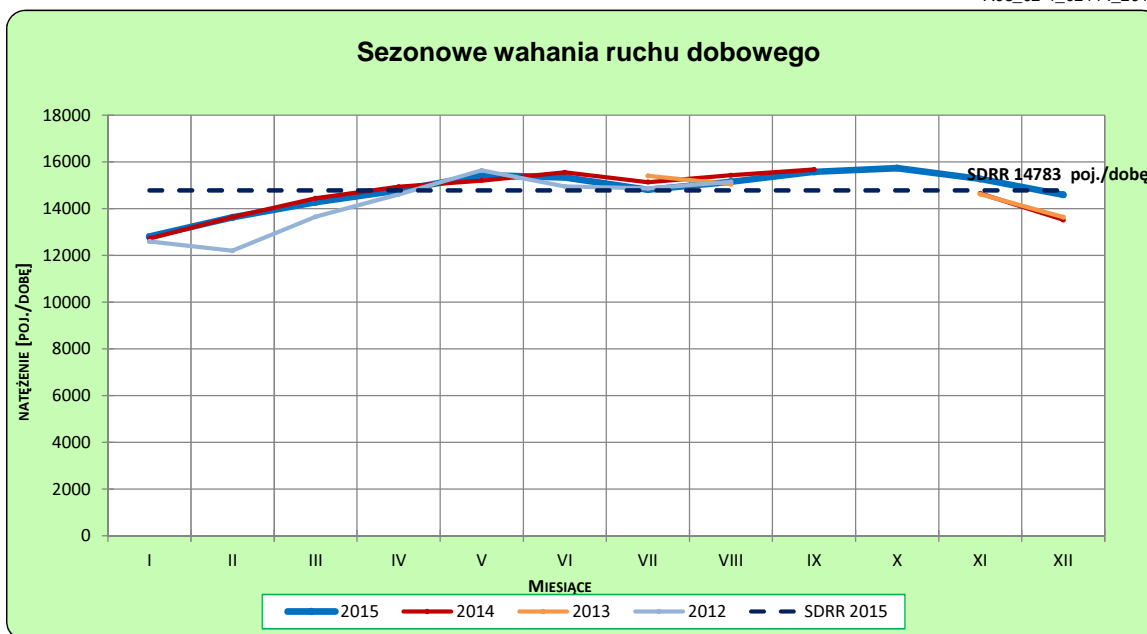
Uwagi: -

STACJA NR 02114

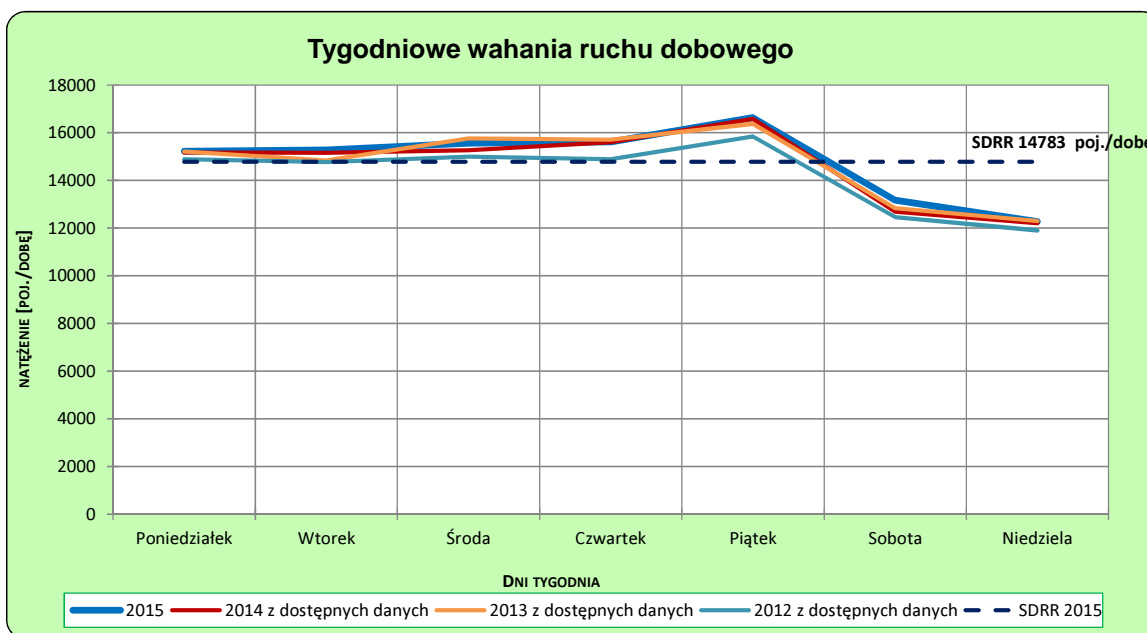
Miejscowość: Gniechowice **Rok:** 2015
Odcinek: Mirosławice-Gniechowice **Numer drogi:** 35
Typ stacji: RPP 5 **Oddział:** WROCŁAW

Ruch ogółem

R03_02-1_02114_2015



R03_02-2_02114_2015



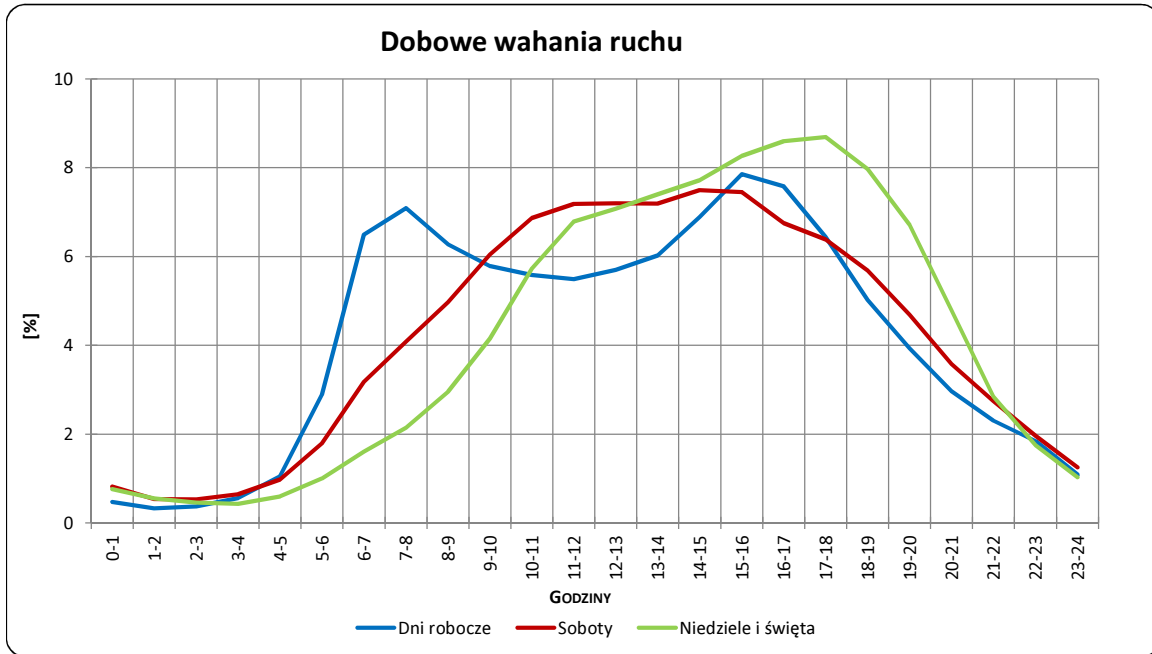
Uwagi: –

STACJA NR 02114

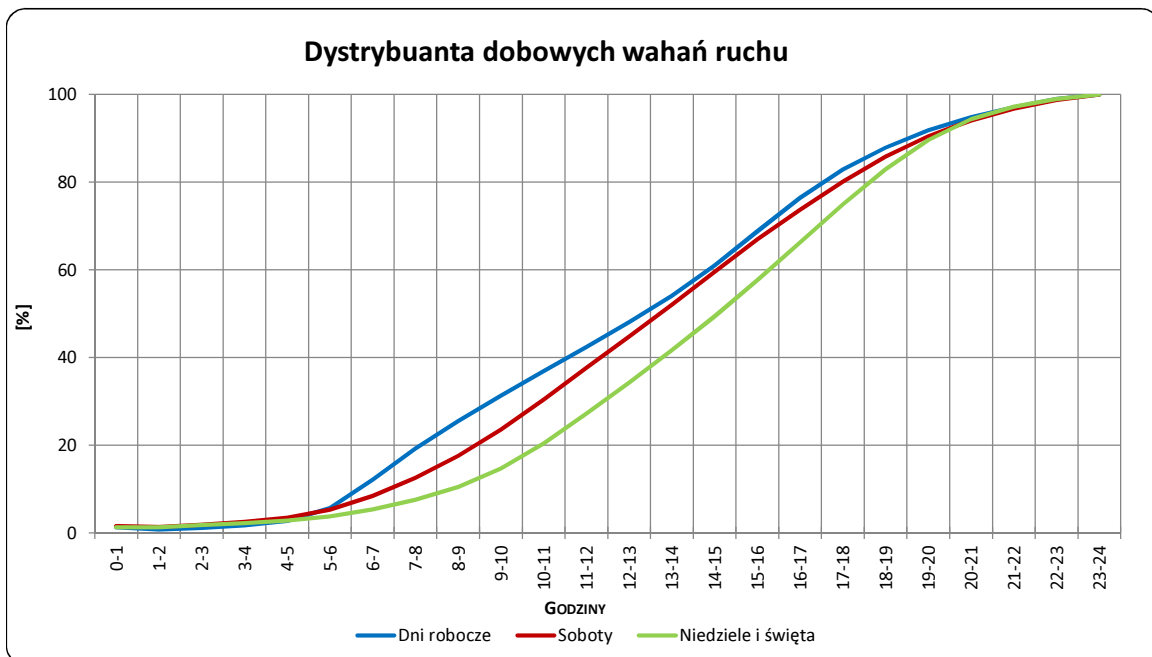
Miejscowość: Gniechowice
Odcinek: Mirosławice-Gniechowice
Typ stacji: RPP 5

Rok: 2015
Numer drogi: 35
Oddział: WROCŁAW

R03_03-1_02114_2015



R03_03-2_02114_2015

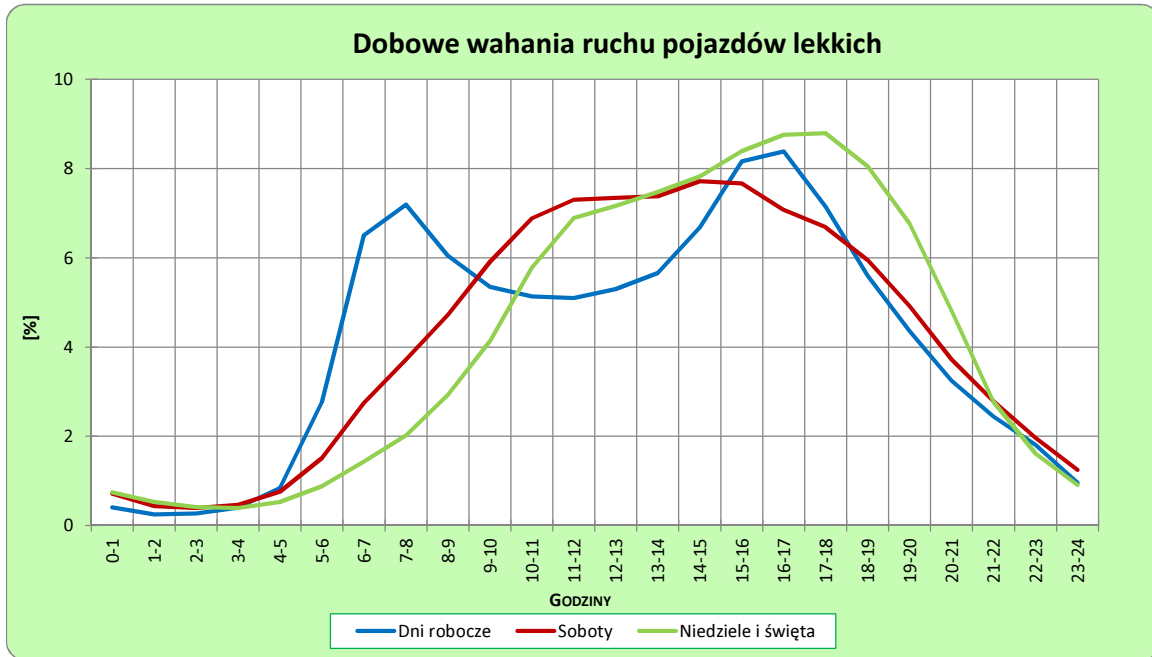


Uwagi: –

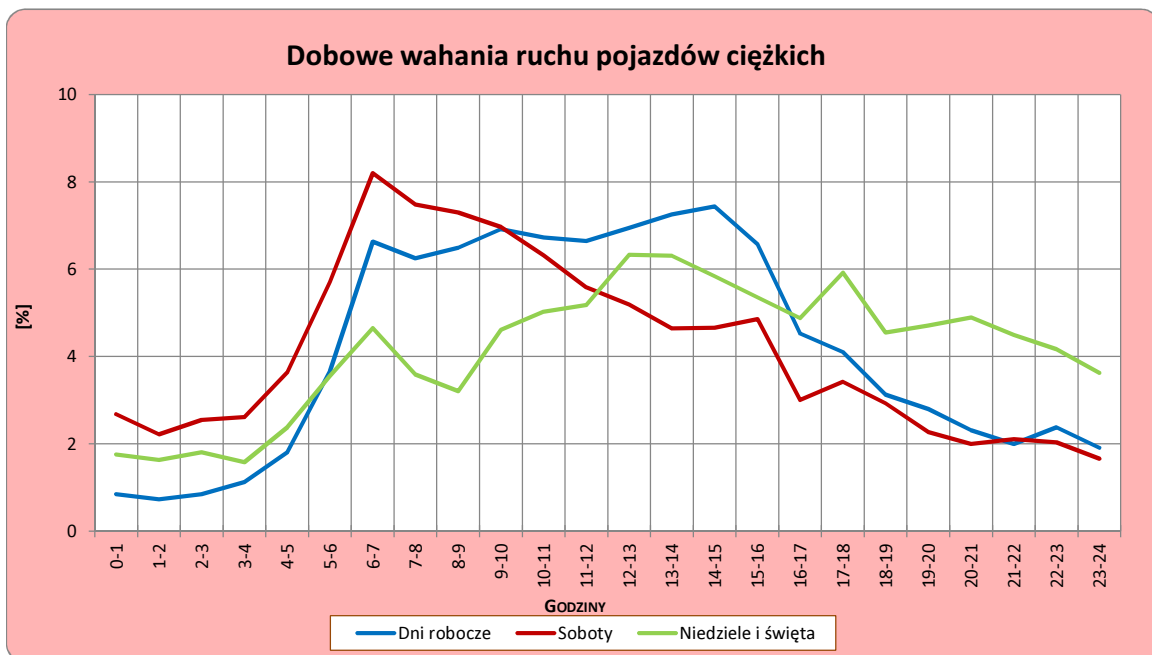
STACJA NR 02114

Miejscowość:	Gniechowice	Rok:	2015
Odcinek:	Mirosławice-Gniechowice	Numer drogi:	35
Typ stacji:	RPP 5	Oddział:	WROCLAW

R03_04-1_02114_2015



R03_04-2_02114_2015



Uwagi: –

Udział ruchu pojazdów lekkich i ciężkich w poszczególnych okresach doby

STACJA NR 02114

Miejscowość: Gniechowice **Rok:** 2015
Odcinek: Mirosławice-Gniechowice **Numer drogi:** 35
Typ stacji: RPP 5 **Oddział:** WROCLAW

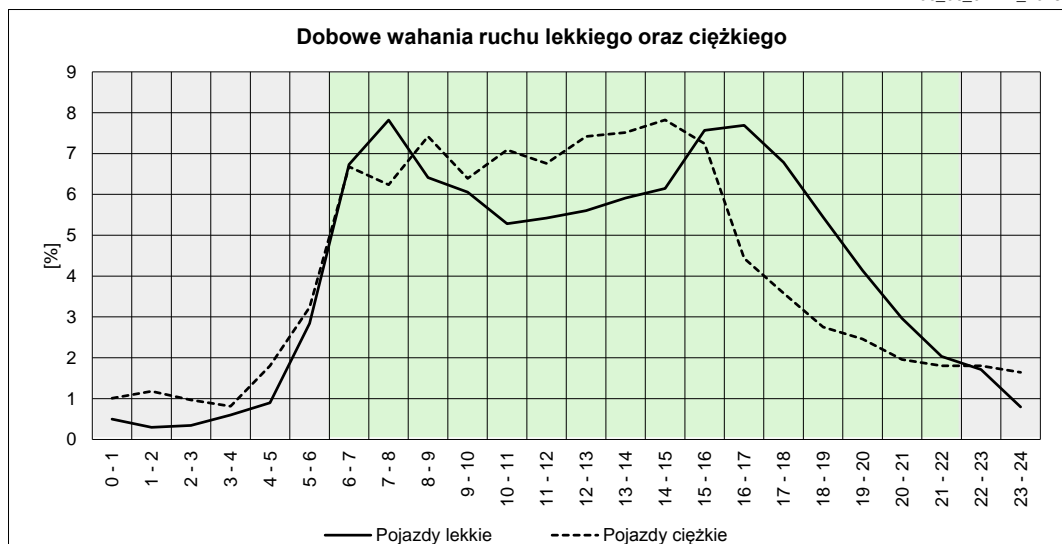
R03_05_02114_2015

Godziny	Udział procentowy ruchu w poszczególnych godzinach doby [%]	
	Pojazdy lekkie	Pojazdy ciężkie
0 - 1	0,50	1,01
1 - 2	0,30	1,18
2 - 3	0,35	0,97
3 - 4	0,60	0,81
4 - 5	0,90	1,80
5 - 6	2,84	3,23
6 - 7	6,73	6,68
7 - 8	7,82	6,24
8 - 9	6,41	7,42
9 - 10	6,06	6,39
10 - 11	5,28	7,09
11 - 12	5,42	6,76
12 - 13	5,60	7,42
13 - 14	5,91	7,51
14 - 15	6,15	7,82
15 - 16	7,57	7,24
16 - 17	7,69	4,43
17 - 18	6,79	3,58
18 - 19	5,44	2,75
19 - 20	4,14	2,46
20 - 21	2,96	1,96
21 - 22	2,03	1,80
22 - 23	1,72	1,80
23 - 24	0,80	1,65

Źródło danych: Pomiary ręczne

	22 ⁰⁰ - 6 ⁰⁰	6 ⁰⁰ - 22 ⁰⁰
Pojazdy lekkie	8,00%	92,00%
Pojazdy ciężkie	12,45%	87,55%

R03_06_02114_2015



Struktura rodzajowa ruchu wg pomiarów ręcznych

STACJA NR 02114

Miejscowość: Gniechowice
Odcinek: Mirosławice-Gniechowice
Typ stacji: RPP 5

Rok: 2015
Numer drogi: 35
Oddział: WROCŁAW

R04_05_02114_2015

Rodzajowa struktura ruchu wg pomiarów ręcznych w 2015 roku

