

# **Archiwizacja i analiza danych ze stacji ciągłych pomiarów ruchu z lat 2015-2016**

**Archiwizacja i analiza roczna danych z 2015**

**SCPR nr 14622**



**Generalna Dyrekcja  
Dróg Krajowych i Autostrad**

**Heller Consult sp. z o.o.  
Warszawa, 6 sierpnia 2016**



**Analiza średniego dobowego ruchu rocznego (SDRR) dla poszczególnych miesięcy w 2014 i 2015 roku**

R02\_01\_2015

Lp.	Oddział GDDKiA	Numer stacji	Typ stacji	Nymr drogi	Średni dobowy ruch w miesiącu																																			
					styczeń			luty			marzec			kwiecień			maj			czerwiec			lipiec			sierpień			wrzesień			październik			listopad			grudzień		
					2014	2015	wzrost spadek (%)	2014	2015	wzrost spadek (%)	2014	2015	wzrost spadek (%)	2014	2015	wzrost spadek (%)	2014	2015	wzrost spadek (%)	2014	2015	wzrost spadek (%)	2014	2015	wzrost spadek (%)	2014	2015	wzrost spadek (%)	2014	2015	wzrost spadek (%)	2014	2015	wzrost spadek (%)	2014	2015	wzrost spadek (%)			
12	WARSZAWA	14010	GR	9	7050	7572	+7	8161	8229	+1	8668	8592	-1	9294	9217	-1	9506	9514	0	9909	9862	0	10328	10249	-1	10652	10627	0	9791	9659	-1	9471	9337	-1	8907	8869	0	8389	8581	+2
		14012	GR	2	10906	11157	+2	11551	11730	+2	12381	12256	-1	13080	13102	0	13161	13437	+2	13517	13772	+2	13995	14237	+2	14153	14231	+1	13564	13911	+3	13414	13655	+2	12672	12983	+2	11940	12777	+7
		14016	GR	10	8019	7522	-6	9090	8152	-10	9601	8606	-10	10055	9243	-8	9743	9541	-2	10289	10059	-2	12592	10745	-15	11047	10670	-3	9844	9631	-2	9495	9427	-1	8778	8746	0	8216	8460	+3
		14023	GR	7	28883	30130	+4	31435	32426	+3	34002	33933	0	35907	36530	+2	36493	38611	+6	38416	40314	+5	41061	42118	+3	40494	41899	+3	37496	38920	+4	36595	38567	+5	33599	36011	+7	32657	35928	+10
		14030	GR	8	24331	24901	+2	27212	26509	-3	28839	27958	-3	29406	28361	-4	30360	29323	-3	31069	29695	-4	30191	30762	+2	31191	33320	+7	30911	33890	+10	30323	33489	+10	28279	32680	+16	26625	32880	+23
		14031	GR	17	13442	14294	+6	14484	14746	+2	15150	15152	0	15527	16060	+3	16008	16384	+2	16519	16759	+1	16922	17132	+1	16957	17186	+1	16669	16640	0	16573	16770	+1	15480	16335	+6	15140	16034	+6
		14809	RPP 5	7	33689	36595	+9	37915	39293	+4	40022	41478	+4	41084	42260	+3	42131	43905	+4	43953	44302	+1	43858	43031	-2	44325	41811	-6	44186	41467	-6	43443	42446	-2	41549	40039	-4	39670	41163	+4
		14140	RPP 3	12	3962	4082	+3	4295	4480	+4	4661	4772	+2	5017	5072	+1	5073	5247	+3	5339	5332	0	5414	5356	-1	5628	5745	+2	5244	5416	+3	5111	5172	+1	4862	4893	+1	4459	4621	+4
		14310	RPP 3	8	14008	15022	+7	15686	16290	+4	16710	17361	+4	18279	18655	+2	18461	19223	+4	20021	20688	+3	22008	23684	+8	22182	23583	+6	19317	20994	+9	18518	19805	+7	17216	18573	+8	16423	18399	+12
		14320	RPP 3	61	9733	10404	+7	10819	11251	+4	11744	12138	+3	13007	13328	+2	13607	14108	+4	14435	15175	+5	15454	16114	+4	15545	16349	+5	14203	14721	+4	13272	14186	+7	12052	12722	+6	11240	12475	+11
		14612	SICK	S7	24941	26015	+4	27325	28027	+3	26272	29299	+12	30589	32111	+5	31988	33912	+6	34114	35473	+4	37240	37942	+2	36167	37648	+4	32833	34526	+5	31825	34173	+7	29124	31561	+8	28115	31432	+12
		14622	SICK	A2a	9948	10695	+8	10886	11118	+2	-	11845	-	-	12893	-	12778	13317	+4	13190	13768	+4	13723	14395	+5	13871	14600	+5	13121	13735	+5	13001	13776	+6	12145	12946	+7	11576	12954	+12
		14623	SICK	S7	22717	25923	+14	26631	27672	+4	-	29120	-	-	30829	-	30140	31723	+5	32180	32847	+2	34001	34624	+2	34959	35814	+2	33116	33306	+1	32216	32699	+1	30296	30548	+1	28054	29685	+6
		14624	SICK	S8h	17699	19319	+9	20662	20264	-2	-	21726	-	-	22387	-	23009	22997	0	24216	23868	-1	24418	24981	+2	25561	27116	+6	24541	26578	+8	23809	25640	+8	21933	24832	+13	20269	24530	+21
		14625	SICK	S8	21332	23539	+10	23565	25279	+7	-	27202	-	-	29915	-	29301	31165	+6	31347	33687	+7	34198	37311	+9	34871	37489	+8	31349	33389	+7	29643	33080	+12	27249	30860	+13	25810	30441	+18

## Średni dobowy ruch roczny (SDRR) w stacjach SCPR w latach 2006-2015

### Ruch ogółem

R02\_02\_2015

Lp.	Oddział GDDKiA	Numer stacji	Typ stacji	Nr drogi	Średni dobowy ruch roczny (SDRR) w latach (poj./dobę)										Wzrost/spadek ruchu (%)		
					2006	2007	2008	2009	2010	2011	2012	2013	2014	2015	2015/13	2015/14	
1	WARSZAWA	14010	GR	9	7495	7887	8316	8706	7288	8853	8606	9040	9177	9192	+2	0	
		14012	GR	2	10634	11269	11596	10881	11685	11542	11503	12428	12861	13104	+5	+2	
		14016	GR	10	-	9692	10011	10320	11654	12664	12590	11296*	9730	9233*	-	-	
		14023	GR	7	36088	37107	38664	38791	38613	39041	36947	36027	35586*	37115	+3	-	
		14030	GR	8	34731	37669	37752	36333	36710	34033	29052	28861	29061	30314*	-	-	
		14031	GR	17	14740	15437	16125	16387	16079	16253	15796	15845	15739	16124	+2	+2	
		14809	RPP 5	7	34323	35041	36849	38209	38773	40329	39122	39364	41318	41482	+5	0	
		14140	RPP 3	12	6373	6443	6363	6821	6896	6922	6760	4795	4922	5015	+5	+2	
		14310	RPP 3	8	14380	14659	15008	15679	15809	16211	16274	18068	18235	19356	+7	+6	
		14320	RPP 3	61	10594	12089	12718	12140	12135	12184	12713	12643	12925	13580	+7	+5	
		14612	SICK	S7	-	-	-	-	-	-	-	33059	32053	30877*	32676	+2	-
		14622	SICK	A2a	-	-	-	-	-	-	-	-	-	-	13003*	-	-
		14623	SICK	S7	-	-	-	-	-	-	-	-	-	-	31232*	-	-
		14624	SICK	8	-	-	-	-	-	-	-	-	-	-	23686*	-	-
		14625	SICK	S8	-	-	-	-	-	-	-	-	-	-	31113*	-	-



Średni dobowy ruch dla poszczególnych dni tygodnia w poszczególnych miesiącach roku

STACJA NR 14622

**Miejscowość:** Mińsk Mazowiecki      **Rok:** 2015  
**Odcinek:** Mińska Maz.(obwodnica)      **Numer drogi:** A2a  
**Typ stacji:** SICK      **Oddział:** WARSZAWA

Ruch ogółem

R03\_01\_14622\_2015

Dni tygodnia:		Styczeń	Luty	Marzec	Kwiecień	Maj	Czerwiec	Lipiec	Sierpień	Wrzesień	Październik	Listopad	Grudzień	Ogółem
1. Poniedziałki	a	10506	10831	11401	12175	12831	13169	13924	14322	13205	12763	12943	12707	12564
	b	0,982	0,974	0,963	0,944	0,964	0,956	0,967	0,981	0,961	0,926	1,000	0,981	0,966
	c	0,836	0,862	0,907	0,969	1,021	1,048	1,108	1,140	1,051	1,016	1,030	1,011	1,000
2. Wtorki	a	10568	10653	11348	12655	12121	12730	12858	13037	12431	12148	12653	12499	12141
	b	0,988	0,958	0,958	0,982	0,910	0,925	0,893	0,893	0,905	0,882	0,977	0,965	0,934
	c	0,870	0,877	0,935	1,042	0,998	1,049	1,059	1,074	1,024	1,001	1,042	1,029	1,000
3. Środy	a	10796	10635	11471	12452	12161	13526	12970	13323	12666	12840	12446	13013	12358
	b	1,009	0,957	0,968	0,966	0,913	0,982	0,901	0,913	0,922	0,932	0,961	1,005	0,950
	c	0,874	0,861	0,928	1,008	0,984	1,095	1,050	1,078	1,025	1,039	1,007	1,053	1,000
4. Czwartki	a	11115	10906	11740	13359	12735	13045	13456	13917	12970	13053	12581	13116	12666
	b	1,039	0,981	0,991	1,036	0,956	0,947	0,935	0,953	0,944	0,948	0,972	1,013	0,974
	c	0,878	0,861	0,927	1,055	1,005	1,030	1,062	1,099	1,024	1,031	0,993	1,036	1,000
5. Piątki	a	12492	13099	13735	14524	15205	15092	16503	16802	15797	15934	14854	14863	14908
	b	1,168	1,178	1,160	1,127	1,142	1,096	1,146	1,151	1,150	1,157	1,147	1,147	1,147
	c	0,838	0,879	0,921	0,974	1,020	1,012	1,107	1,127	1,060	1,069	0,996	0,997	1,000
6. Soboty	a	10655	10978	11765	12330	13619	14238	15207	15071	14316	14912	12852	12571	13209
	b	0,996	0,987	0,993	0,956	1,023	1,034	1,056	1,032	1,042	1,082	0,993	0,970	1,016
	c	0,807	0,831	0,891	0,933	1,031	1,078	1,151	1,141	1,084	1,129	0,973	0,952	1,000
7. Niedziele	a	9983	10722	11454	12191	14759	15324	15851	16118	14761	14785	12189	12491	13385
	b	0,933	0,964	0,967	0,946	1,108	1,113	1,101	1,104	1,075	1,073	0,942	0,964	1,029
	c	0,746	0,801	0,856	0,911	1,103	1,145	1,184	1,204	1,103	1,105	0,911	0,933	1,000
8. Dni robocze	a	11095	11225	11939	13033	13011	13512	13942	14280	13413	13348	13096	13239	12927
	b	1,037	1,010	1,008	1,011	0,977	0,981	0,969	0,978	0,977	0,969	1,012	1,022	0,994
	c	0,858	0,868	0,924	1,008	1,006	1,045	1,079	1,105	1,038	1,033	1,013	1,024	1,000
9. Święta	a	6244	-	-	15022	14129	11575	-	13771	-	-	12506	10747	11999
	b	0,584	-	-	1,165	1,061	0,841	-	0,943	-	-	0,966	0,830	0,923
	c	0,520	-	-	1,252	1,178	0,965	-	1,148	-	-	1,042	0,896	1,000
10. Niedziele i święta	a	8736	10722	11454	12757	14549	14574	15851	15727	14761	14785	12294	11910	13176
	b	0,817	0,964	0,967	0,989	1,093	1,059	1,101	1,077	1,075	1,073	0,950	0,919	1,013
	c	0,663	0,814	0,869	0,968	1,104	1,106	1,203	1,194	1,120	1,122	0,933	0,904	1,000
11. Wszystkie dni	a	10695	11118	11845	12893	13317	13768	14395	14600	13735	13776	12946	12954	13003
	b	1,000	1,000	1,000	1,000	1,000	1,000	1,000	1,000	1,000	1,000	1,000	1,000	1,000
	c	0,823	0,855	0,911	0,992	1,024	1,059	1,107	1,123	1,056	1,059	0,996	0,996	1,000

Legenda:

$$a = \text{Średni dobowy ruch}; \quad b = \frac{\text{Średni dobowy ruch dnia w miesiącu}}{\text{Średni dobowy ruch wszystkie dni miesiąca}}; \quad c = \frac{\text{Średni dobowy ruch dnia w miesiącu}}{\text{Średni dobowy ruch dnia w roku}}$$

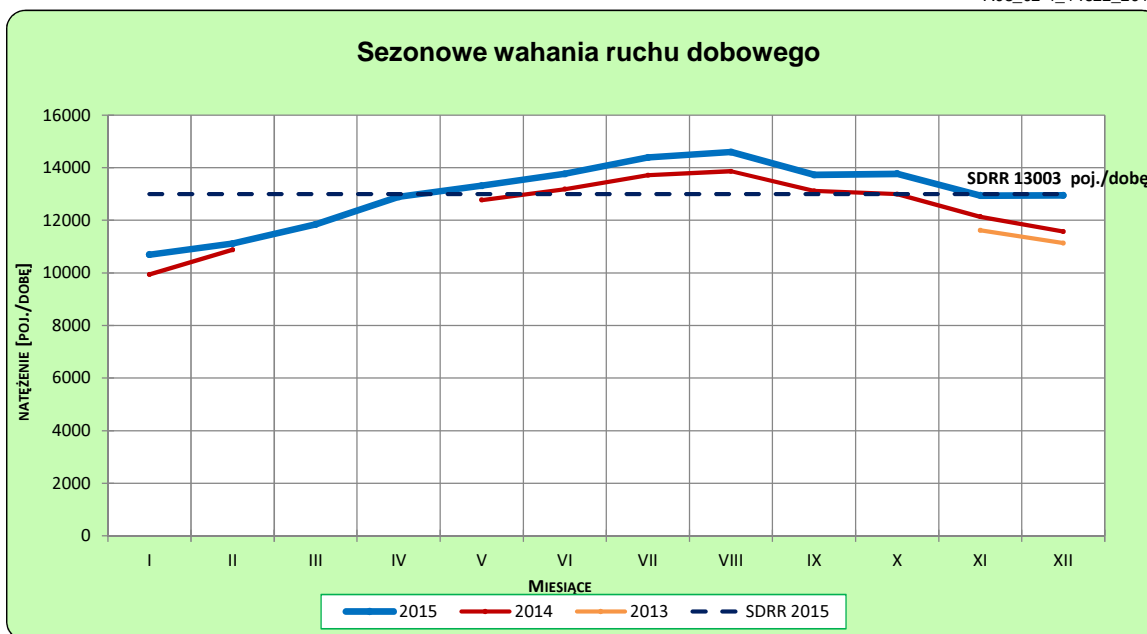
Uwagi: -

**STACJA NR 14622**

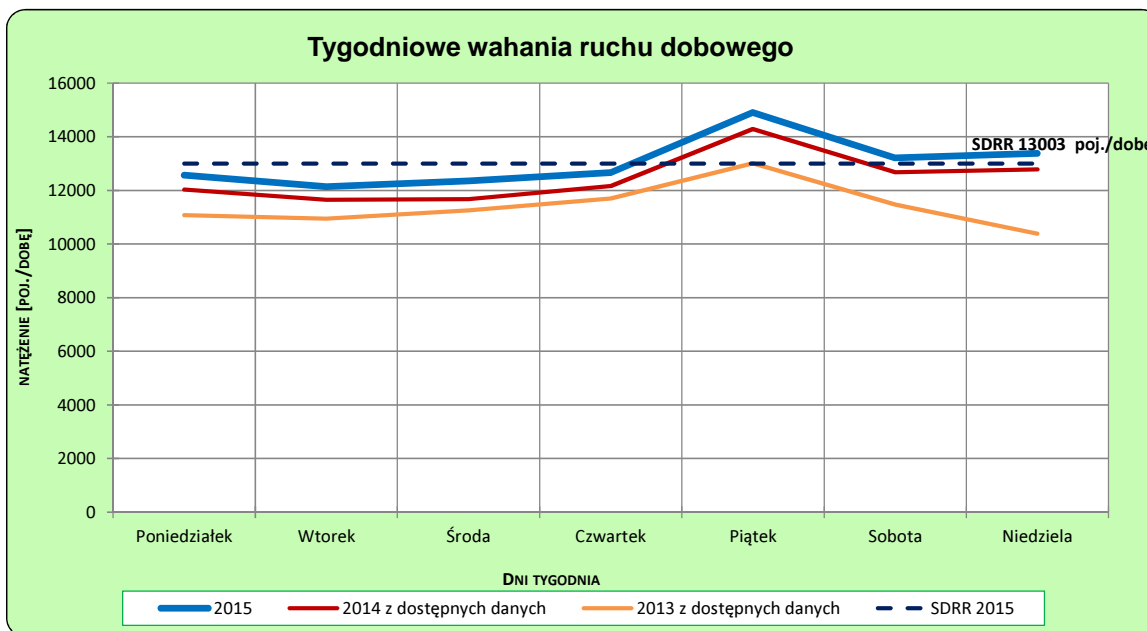
**Miejscowość:** Mińsk Mazowiecki      **Rok:** 2015  
**Odcinek:** Mińska Maz.(obwodnica)      **Numer drogi:** A2a  
**Typ stacji:** SICK      **Oddział:** WARSZAWA

**Ruch ogółem**

R03\_02-1\_14622\_2015



R03\_02-2\_14622\_2015

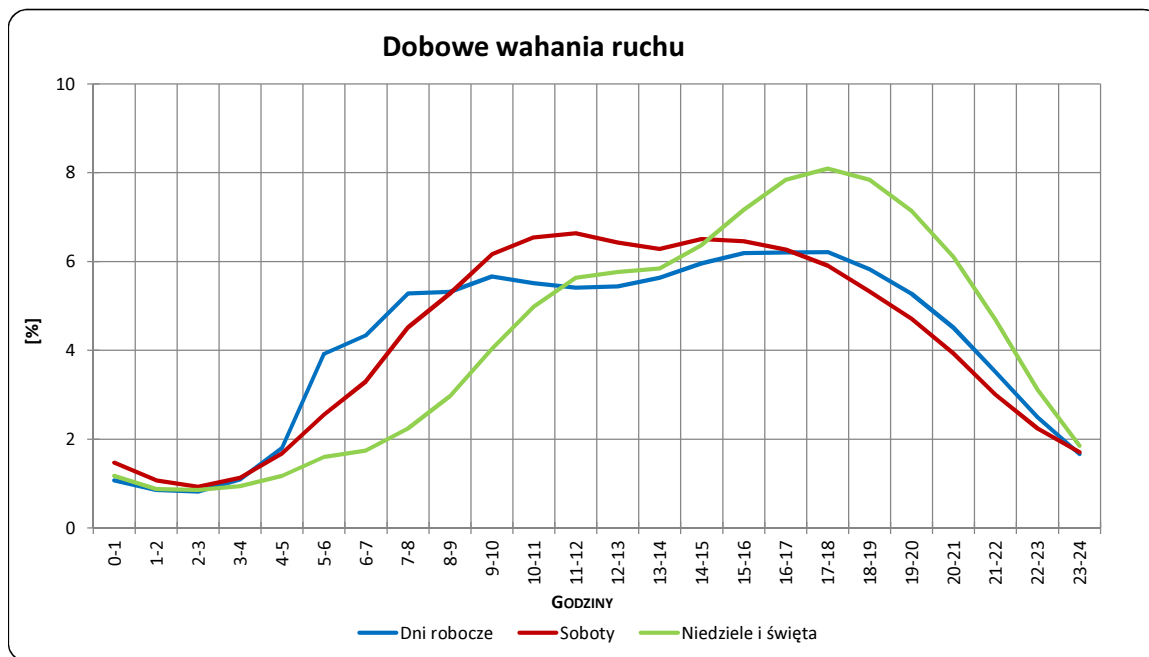


Uwagi: –

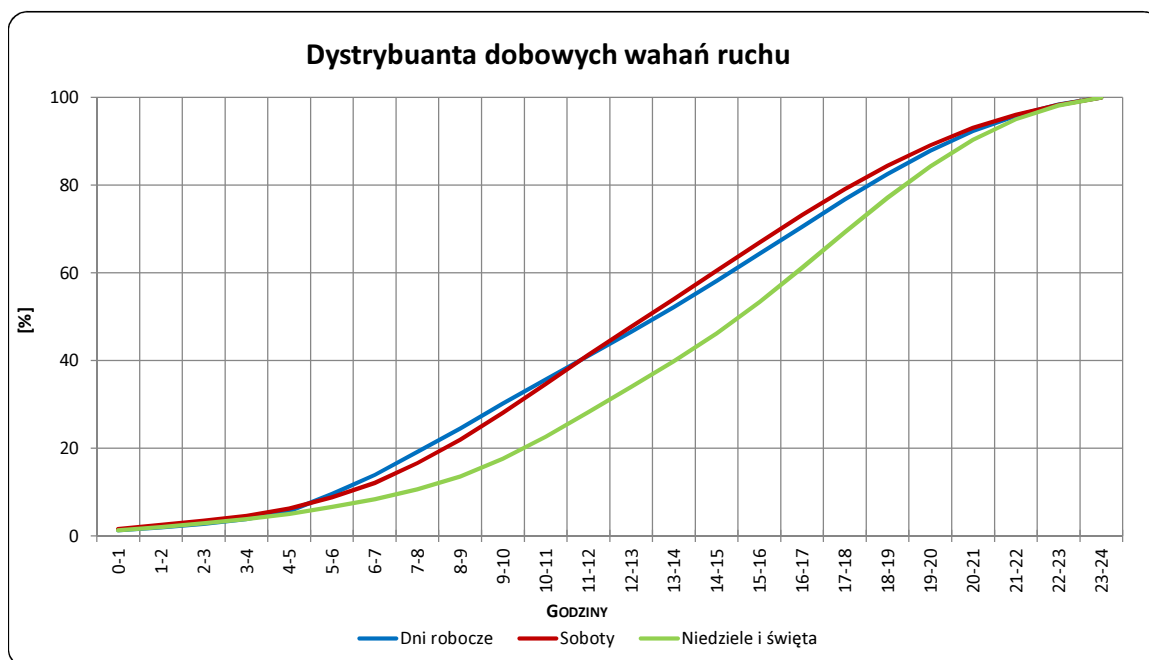
**STACJA NR 14622**

<b>Miejscowość:</b>	Mińsk Mazowiecki	<b>Rok:</b>	2015
<b>Odcinek:</b>	Mińska Maz.(obwodnica)	<b>Numer drogi:</b>	A2a
<b>Typ stacji:</b>	SICK	<b>Oddział:</b>	WARSZAWA

R03\_03-1\_14622\_2015



R03\_03-2\_14622\_2015

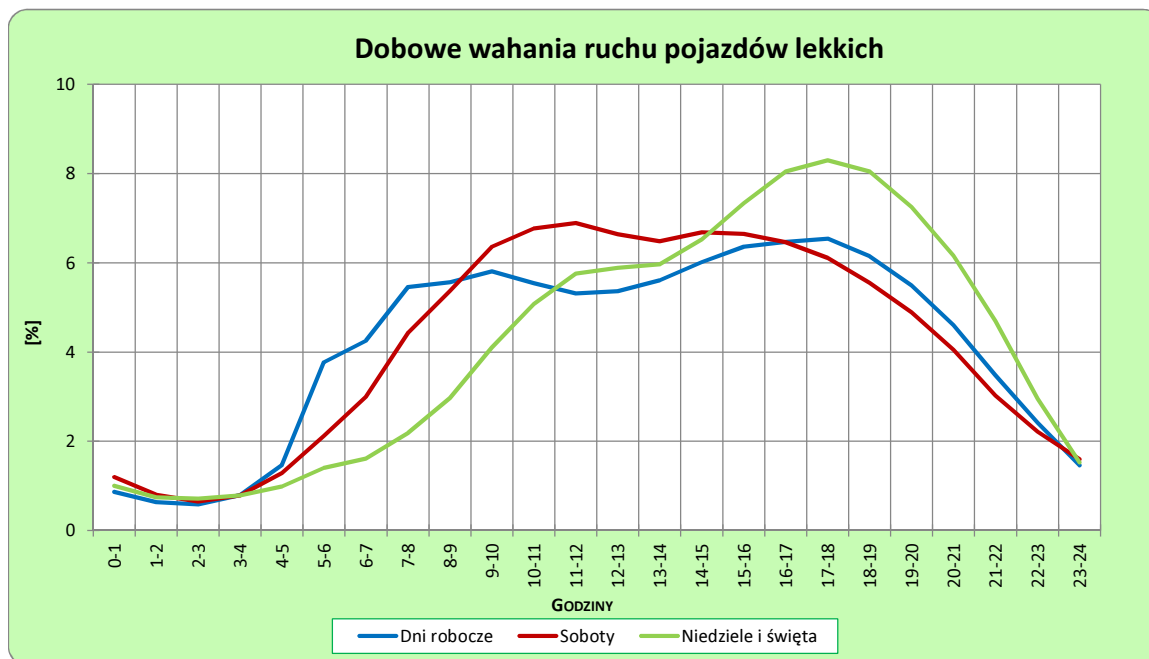


Uwagi: –

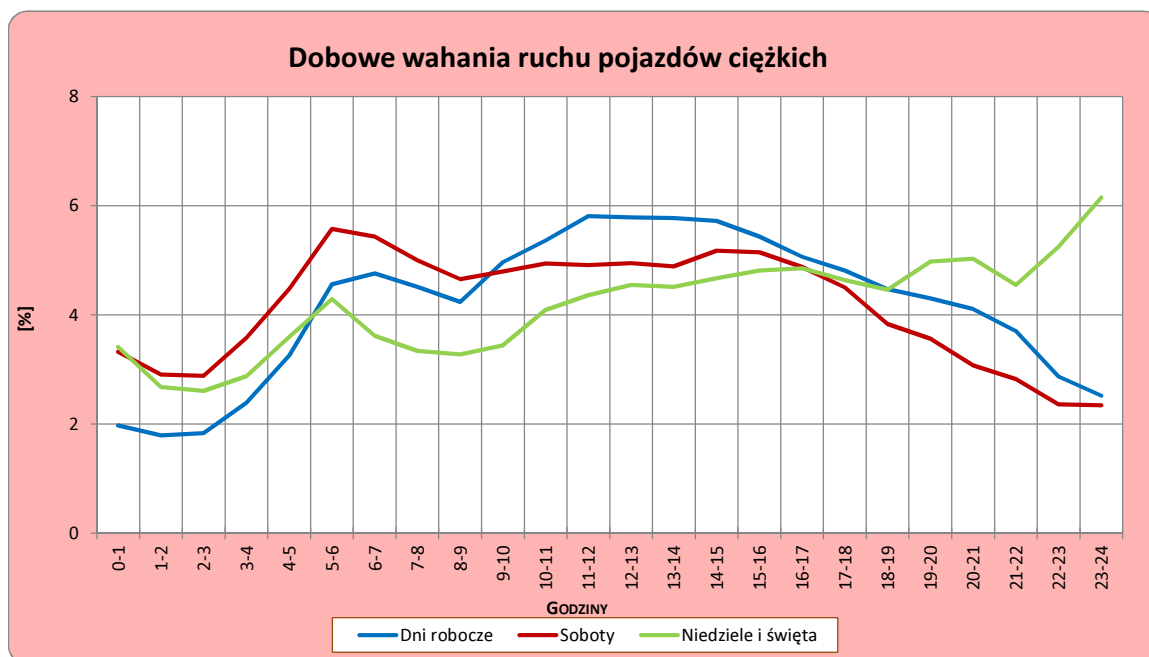
STACJA NR 14622

<b>Miejscowość:</b>	Mińsk Mazowiecki	<b>Rok:</b>	2015
<b>Odcinek:</b>	Mińska Maz.(obwodnica)	<b>Numer drogi:</b>	A2a
<b>Typ stacji:</b>	SICK	<b>Oddział:</b>	WARSZAWA

R03\_04-1\_14622\_2015



R03\_04-2\_14622\_2015



Uwagi: –



### Udział ruchu pojazdów lekkich i ciężkich w poszczególnych okresach doby

#### STACJA NR 14622

**Miejscowość:** Mińsk Mazowiecki  
**Odcinek:** Mińska Maz.(obwodnica)  
**Typ stacji:** SICK

**Rok:** 2015  
**Numer drogi:** A2a  
**Oddział:** WARSZAWA

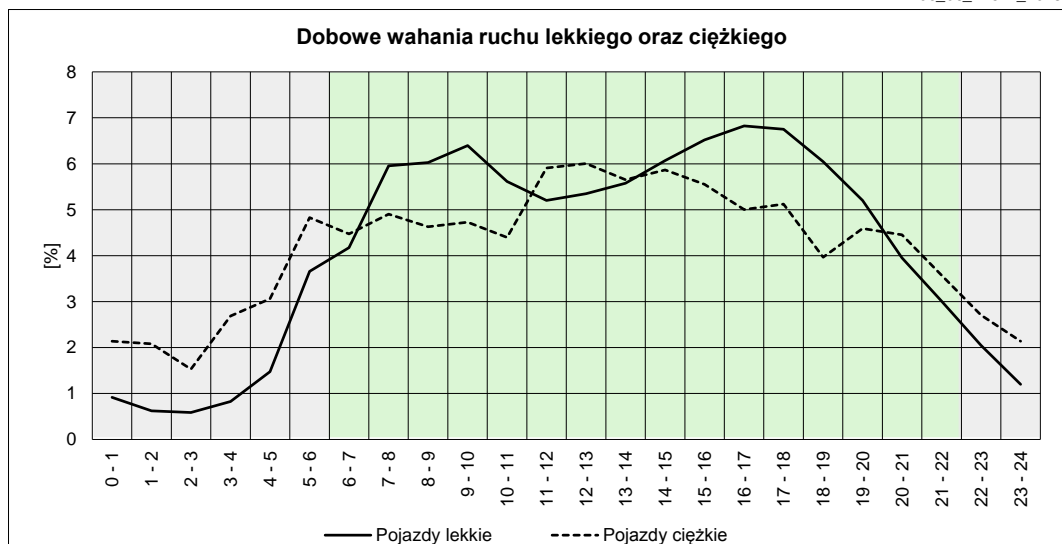
R03\_05\_14622\_2015

Godziny	Udział procentowy ruchu w poszczególnych godzinach doby [%]	
	Pojazdy lekkie	Pojazdy ciężkie
0 - 1	0,92	2,14
1 - 2	0,62	2,08
2 - 3	0,59	1,53
3 - 4	0,83	2,69
4 - 5	1,48	3,06
5 - 6	3,66	4,83
6 - 7	4,17	4,47
7 - 8	5,96	4,91
8 - 9	6,03	4,63
9 - 10	6,40	4,73
10 - 11	5,61	4,40
11 - 12	5,20	5,91
12 - 13	5,35	6,00
13 - 14	5,57	5,65
14 - 15	6,07	5,87
15 - 16	6,52	5,55
16 - 17	6,82	5,00
17 - 18	6,75	5,12
18 - 19	6,05	3,96
19 - 20	5,20	4,59
20 - 21	3,95	4,45
21 - 22	3,01	3,57
22 - 23	2,05	2,71
23 - 24	1,20	2,14

Źródło danych: Pomiary ręczne

	22 <sup>00</sup> - 6 <sup>00</sup>	6 <sup>00</sup> - 22 <sup>00</sup>
Pojazdy lekkie	11,33%	88,67%
Pojazdy ciężkie	21,17%	78,83%

R03\_06\_14622\_2015



## Struktura rodzajowa ruchu wg pomiarów automatycznych z GPR

### STACJA NR 14622

**Miejscowość:** Minsk Mazowiecki  
**Odcinek:** Mińska Maz.(obwodnica)  
**Typ stacji:** SICK

**Rok:** 2015  
**Numer drogi:** A2a  
**Oddział:** WARSZAWA

R04\_05\_14622\_2015

#### Rodzajowa struktura ruchu wg pomiarów automatycznych dla stacji SICK w 2015 roku

