

Archiwizacja i analiza danych ze stacji ciągłych pomiarów ruchu z lat 2015-2016

Archiwizacja i analiza roczna danych z 2015

SCPR nr 14320



**Generalna Dyrekcja
Dróg Krajowych i Autostrad**

**Heller Consult sp. z o.o.
Warszawa, 6 sierpnia 2016**



Analiza średniego dobowego ruchu rocznego (SDRR) dla poszczególnych miesięcy w 2014 i 2015 roku

R02_01_2015

Lp.	Oddział GDDKiA	Numer stacji	Typ stacji	Nymr drogi	Średni dobowy ruch w miesiącu																																			
					styczeń			luty			marzec			kwiecień			maj			czerwiec			lipiec			sierpień			wrzesień			październik			listopad			grudzień		
					2014	2015	wzrost spadek (%)	2014	2015	wzrost spadek (%)	2014	2015	wzrost spadek (%)	2014	2015	wzrost spadek (%)	2014	2015	wzrost spadek (%)	2014	2015	wzrost spadek (%)	2014	2015	wzrost spadek (%)	2014	2015	wzrost spadek (%)	2014	2015	wzrost spadek (%)	2014	2015	wzrost spadek (%)	2014	2015	wzrost spadek (%)			
12	WARSZAWA	14010	GR	9	7050	7572	+7	8161	8229	+1	8668	8592	-1	9294	9217	-1	9506	9514	0	9909	9862	0	10328	10249	-1	10652	10627	0	9791	9659	-1	9471	9337	-1	8907	8869	0	8389	8581	+2
		14012	GR	2	10906	11157	+2	11551	11730	+2	12381	12256	-1	13080	13102	0	13161	13437	+2	13517	13772	+2	13995	14237	+2	14153	14231	+1	13564	13911	+3	13414	13655	+2	12672	12983	+2	11940	12777	+7
		14016	GR	10	8019	7522	-6	9090	8152	-10	9601	8606	-10	10055	9243	-8	9743	9541	-2	10289	10059	-2	12592	10745	-15	11047	10670	-3	9844	9631	-2	9495	9427	-1	8778	8746	0	8216	8460	+3
		14023	GR	7	28883	30130	+4	31435	32426	+3	34002	33933	0	35907	36530	+2	36493	38611	+6	38416	40314	+5	41061	42118	+3	40494	41899	+3	37496	38920	+4	36595	38567	+5	33599	36011	+7	32657	35928	+10
		14030	GR	8	24331	24901	+2	27212	26509	-3	28839	27958	-3	29406	28361	-4	30360	29323	-3	31069	29695	-4	30191	30762	+2	31191	33320	+7	30911	33890	+10	30323	33489	+10	28279	32680	+16	26625	32880	+23
		14031	GR	17	13442	14294	+6	14484	14746	+2	15150	15152	0	15527	16060	+3	16008	16384	+2	16519	16759	+1	16922	17132	+1	16957	17186	+1	16669	16640	0	16573	16770	+1	15480	16335	+6	15140	16034	+6
		14809	RPP 5	7	33689	36595	+9	37915	39293	+4	40022	41478	+4	41084	42260	+3	42131	43905	+4	43953	44302	+1	43858	43031	-2	44325	41811	-6	44186	41467	-6	43443	42446	-2	41549	40039	-4	39670	41163	+4
		14140	RPP 3	12	3962	4082	+3	4295	4480	+4	4661	4772	+2	5017	5072	+1	5073	5247	+3	5339	5332	0	5414	5356	-1	5628	5745	+2	5244	5416	+3	5111	5172	+1	4862	4893	+1	4459	4621	+4
		14310	RPP 3	8	14008	15022	+7	15686	16290	+4	16710	17361	+4	18279	18655	+2	18461	19223	+4	20021	20688	+3	22008	23684	+8	22182	23583	+6	19317	20994	+9	18518	19805	+7	17216	18573	+8	16423	18399	+12
		14320	RPP 3	61	9733	10404	+7	10819	11251	+4	11744	12138	+3	13007	13328	+2	13607	14108	+4	14435	15175	+5	15454	16114	+4	15545	16349	+5	14203	14721	+4	13272	14186	+7	12052	12722	+6	11240	12475	+11
		14612	SICK	S7	24941	26015	+4	27325	28027	+3	26272	29299	+12	30589	32111	+5	31988	33912	+6	34114	35473	+4	37240	37942	+2	36167	37648	+4	32833	34526	+5	31825	34173	+7	29124	31561	+8	28115	31432	+12
		14622	SICK	A2a	9948	10695	+8	10886	11118	+2	-	11845	-	-	12893	-	12778	13317	+4	13190	13768	+4	13723	14395	+5	13871	14600	+5	13121	13735	+5	13001	13776	+6	12145	12946	+7	11576	12954	+12
		14623	SICK	S7	22717	25923	+14	26631	27672	+4	-	29120	-	-	30829	-	30140	31723	+5	32180	32847	+2	34001	34624	+2	34959	35814	+2	33116	33306	+1	32216	32699	+1	30296	30548	+1	28054	29685	+6
		14624	SICK	S8h	17699	19319	+9	20662	20264	-2	-	21726	-	-	22387	-	23009	22997	0	24216	23868	-1	24418	24981	+2	25561	27116	+6	24541	26578	+8	23809	25640	+8	21933	24832	+13	20269	24530	+21
		14625	SICK	S8	21332	23539	+10	23565	25279	+7	-	27202	-	-	29915	-	29301	31165	+6	31347	33687	+7	34198	37311	+9	34871	37489	+8	31349	33389	+7	29643	33080	+12	27249	30860	+13	25810	30441	+18

Średni dobowy ruch roczny (SDRR) w stacjach SCPR w latach 2006-2015

Ruch ogółem

R02_02_2015

Lp.	Oddział GDDKiA	Numer stacji	Typ stacji	Nr drogi	Średni dobowy ruch roczny (SDRR) w latach (poj./dobę)										Wzrost/spadek ruchu (%)		
					2006	2007	2008	2009	2010	2011	2012	2013	2014	2015	2015/13	2015/14	
1	WARSZAWA	14010	GR	9	7495	7887	8316	8706	7288	8853	8606	9040	9177	9192	+2	0	
		14012	GR	2	10634	11269	11596	10881	11685	11542	11503	12428	12861	13104	+5	+2	
		14016	GR	10	-	9692	10011	10320	11654	12664	12590	11296*	9730	9233*	-	-	
		14023	GR	7	36088	37107	38664	38791	38613	39041	36947	36027	35586*	37115	+3	-	
		14030	GR	8	34731	37669	37752	36333	36710	34033	29052	28861	29061	30314*	-	-	
		14031	GR	17	14740	15437	16125	16387	16079	16253	15796	15845	15739	16124	+2	+2	
		14809	RPP 5	7	34323	35041	36849	38209	38773	40329	39122	39364	41318	41482	+5	0	
		14140	RPP 3	12	6373	6443	6363	6821	6896	6922	6760	4795	4922	5015	+5	+2	
		14310	RPP 3	8	14380	14659	15008	15679	15809	16211	16274	18068	18235	19356	+7	+6	
		14320	RPP 3	61	10594	12089	12718	12140	12135	12184	12713	12643	12925	13580	+7	+5	
		14612	SICK	S7	-	-	-	-	-	-	-	33059	32053	30877*	32676	+2	-
		14622	SICK	A2a	-	-	-	-	-	-	-	-	-	-	13003*	-	-
		14623	SICK	S7	-	-	-	-	-	-	-	-	-	-	31232*	-	-
		14624	SICK	8	-	-	-	-	-	-	-	-	-	-	23686*	-	-
		14625	SICK	S8	-	-	-	-	-	-	-	-	-	-	31113*	-	-

STACJA NR 14320

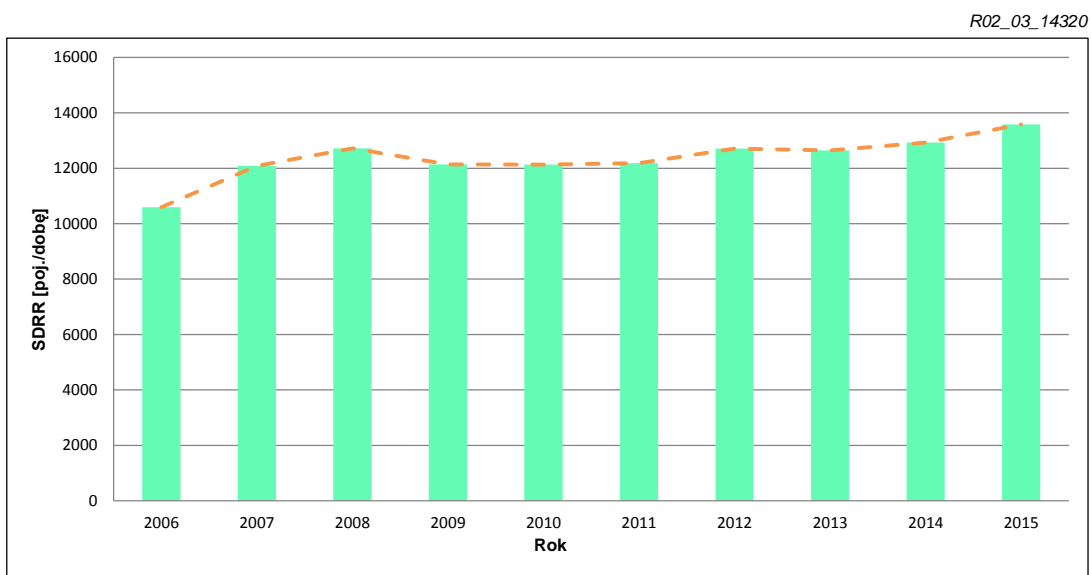
Miejscowość: Kacice
Odcinek: Strzyże-Pułtusk
Typ stacji: RPP 3

Rok: 2015
Numer drogi: 61
Oddział: WARSZAWA

Wykres trendu rozwoju ruchu dla stacji 14320

R02_02_14320

Średni dobowy ruch roczny (SDRR) w latach (poj./dobę)										Wzrost/spadek ruchu [%]	
2006	2007	2008	2009	2010	2011	2012	2013	2014	2015	2015/13	2015/14
10594	12089	12718	12140	12135	12184	12713	12643	12925	13580	7	+5



* - ruch niemiernodajny do porównań

Średni dobowy ruch dla poszczególnych dni tygodnia w poszczególnych miesiącach roku

STACJA NR 14320

Miejscowość: Kacice
 Odcinek: Strzyże-Pułtusk
 Typ stacji: RPP 3

Rok: 2015
 Numer drogi: 61
 Oddział: WARSZAWA

Ruch ogółem

R03_01_14320_2015

Dni tygodnia:		Styczeń	Luty	Marzec	Kwiecień	Maj	Czerwiec	Lipiec	Sierpień	Wrzesień	Październik	Listopad	Grudzień	Ogółem
1. Poniedziałki	a	10639	11128	12066	12960	13880	14807	15875	16217	14046	13296	12971	12578	13371
	b	1,023	0,989	0,994	0,972	0,984	0,976	0,985	0,992	0,954	0,937	1,020	1,008	0,985
	c	0,796	0,832	0,902	0,969	1,038	1,107	1,187	1,213	1,050	0,994	0,970	0,941	1,000
2. Wtorki	a	10481	10872	11894	12875	12949	13671	14126	14529	13310	12722	12461	12229	12676
	b	1,007	0,966	0,980	0,966	0,918	0,901	0,877	0,889	0,904	0,897	0,979	0,980	0,933
	c	0,827	0,858	0,938	1,016	1,022	1,078	1,114	1,146	1,050	1,004	0,983	0,965	1,000
3. Środy	a	10400	10788	11677	12789	12870	15146	14463	14704	13512	13033	12120	12701	12850
	b	1,000	0,959	0,962	0,960	0,912	0,998	0,898	0,899	0,918	0,919	0,953	1,018	0,946
	c	0,809	0,840	0,909	0,995	1,002	1,179	1,126	1,144	1,052	1,014	0,943	0,988	1,000
4. Czwartki	a	10527	10913	11860	14262	13327	14128	14890	15524	14016	13475	12434	12195	13129
	b	1,012	0,970	0,977	1,070	0,945	0,931	0,924	0,950	0,952	0,950	0,977	0,978	0,967
	c	0,802	0,831	0,903	1,086	1,015	1,076	1,134	1,182	1,068	1,026	0,947	0,929	1,000
5. Piątki	a	11946	13310	14039	15099	16682	17022	18927	19242	17595	16710	14762	14567	15825
	b	1,148	1,183	1,157	1,133	1,182	1,122	1,175	1,177	1,195	1,178	1,160	1,168	1,165
	c	0,755	0,841	0,887	0,954	1,054	1,076	1,196	1,216	1,112	1,056	0,933	0,921	1,000
6. Soboty	a	10369	11333	11924	12891	14269	15472	17170	17047	14892	15217	12619	12312	13792
	b	0,997	1,007	0,982	0,967	1,011	1,020	1,066	1,043	1,012	1,073	0,992	0,987	1,016
	c	0,752	0,822	0,865	0,935	1,035	1,122	1,245	1,236	1,080	1,103	0,915	0,893	1,000
7. Niedziele	a	9648	10417	11506	12305	14527	16343	17348	17532	15680	14851	11782	11549	13624
	b	0,927	0,926	0,948	0,923	1,030	1,077	1,077	1,072	1,065	1,047	0,926	0,926	1,003
	c	0,708	0,765	0,845	0,903	1,066	1,200	1,273	1,287	1,151	1,090	0,865	0,848	1,000
8. Dni robocze	a	10799	11402	12307	13597	13941	14955	15656	16043	14496	13847	12950	12854	13570
	b	1,038	1,013	1,014	1,020	0,988	0,986	0,972	0,981	0,985	0,976	1,018	1,030	0,999
	c	0,796	0,840	0,907	1,002	1,027	1,102	1,154	1,182	1,068	1,020	0,954	0,947	1,000
9. Święta	a	6098	-	-	12882	15288	14530	-	15436	-	-	11490	9129	12121
	b	0,586	-	-	0,967	1,084	0,957	-	0,944	-	-	0,903	0,732	0,893
	c	0,503	-	-	1,063	1,261	1,199	-	1,273	-	-	0,948	0,753	1,000
10. Niedziele i święta	a	8464	10417	11506	12420	14781	15980	17348	17183	15680	14851	11684	10742	13421
	b	0,814	0,926	0,948	0,932	1,048	1,053	1,077	1,051	1,065	1,047	0,918	0,861	0,988
	c	0,631	0,776	0,857	0,925	1,101	1,191	1,293	1,280	1,168	1,107	0,871	0,800	1,000
11. Wszystkie dni	a	10404	11251	12138	13328	14108	15175	16114	16349	14721	14186	12722	12475	13580
	b	1,000	1,000	1,000	1,000	1,000	1,000	1,000	1,000	1,000	1,000	1,000	1,000	1,000
	c	0,766	0,828	0,894	0,981	1,039	1,117	1,187	1,204	1,084	1,045	0,937	0,919	1,000

Legenda:

$$a = \text{Średni dobowy ruch}; \quad b = \frac{\text{Średni dobowy ruch dnia w miesiącu}}{\text{Średni dobowy ruch wszystkie dni miesiąca}}; \quad c = \frac{\text{Średni dobowy ruch dnia w miesiącu}}{\text{Średni dobowy ruch dnia w roku}}$$

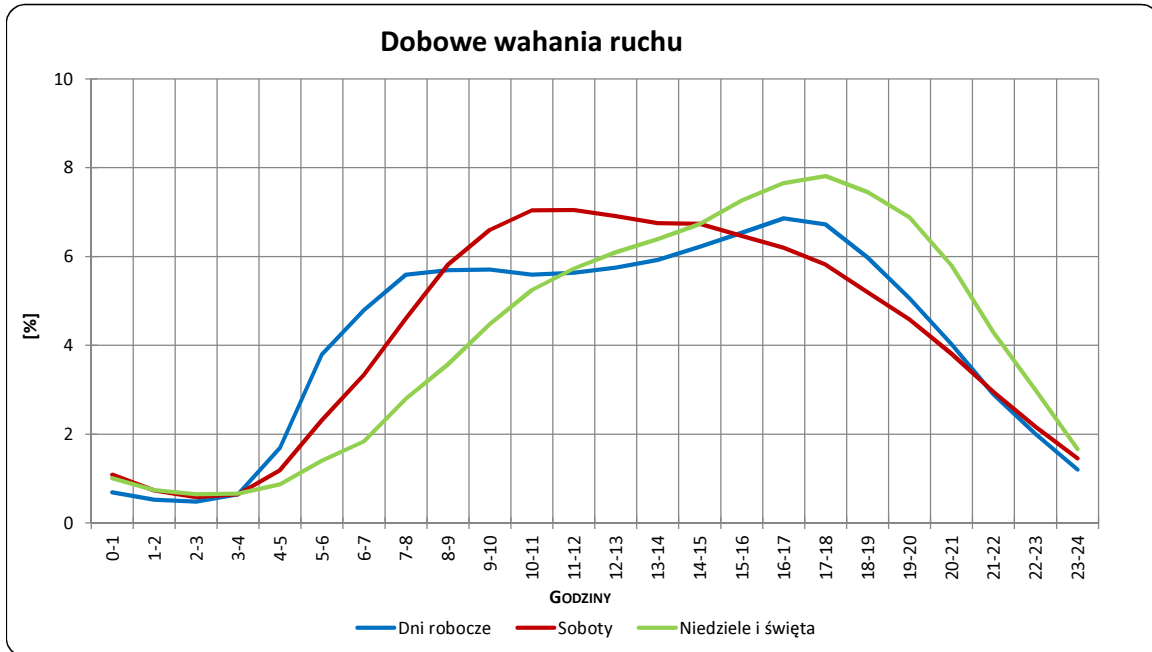
Uwagi: -

STACJA NR 14320

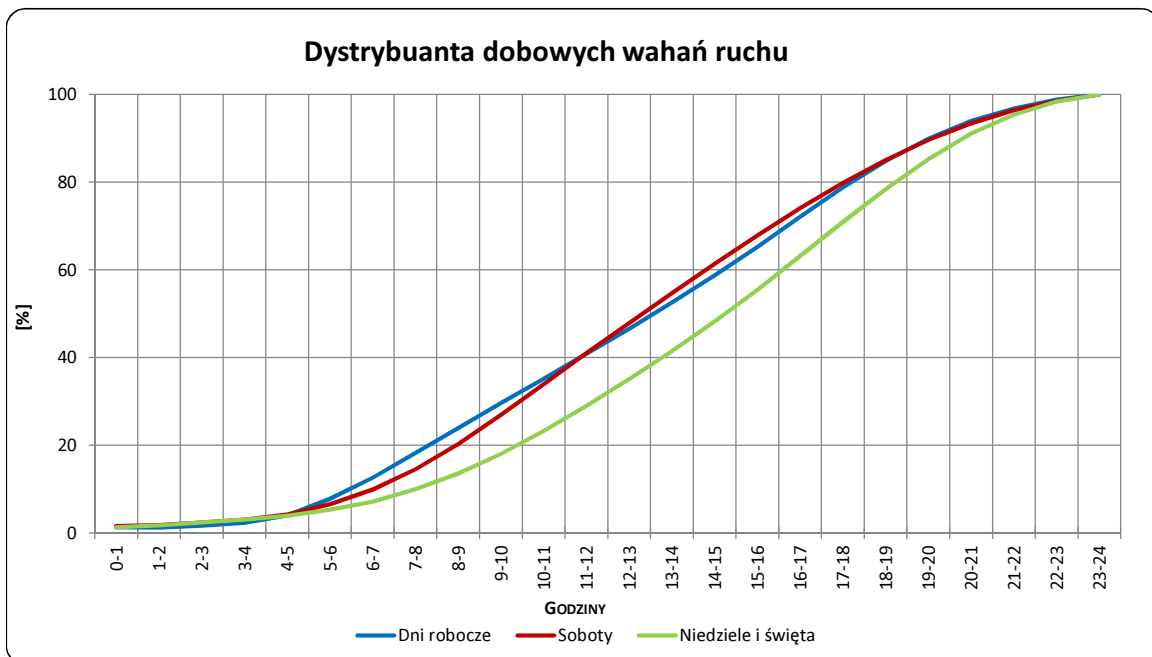
Miejscowość: Kacice
Odcinek: Strzyże-Pułtusk
Typ stacji: RPP 3

Rok: 2015
Numer drogi: 61
Oddział: WARSZAWA

R03_03-1_14320_2015



R03_03-2_14320_2015



Uwagi: –

Udział ruchu pojazdów lekkich i ciężkich w poszczególnych okresach doby

STACJA NR 14320

Miejscowość: Kacice
Odcinek: Strzyże-Pułtusk
Typ stacji: RPP 3

Rok: 2015
Numer drogi: 61
Oddział: WARSZAWA

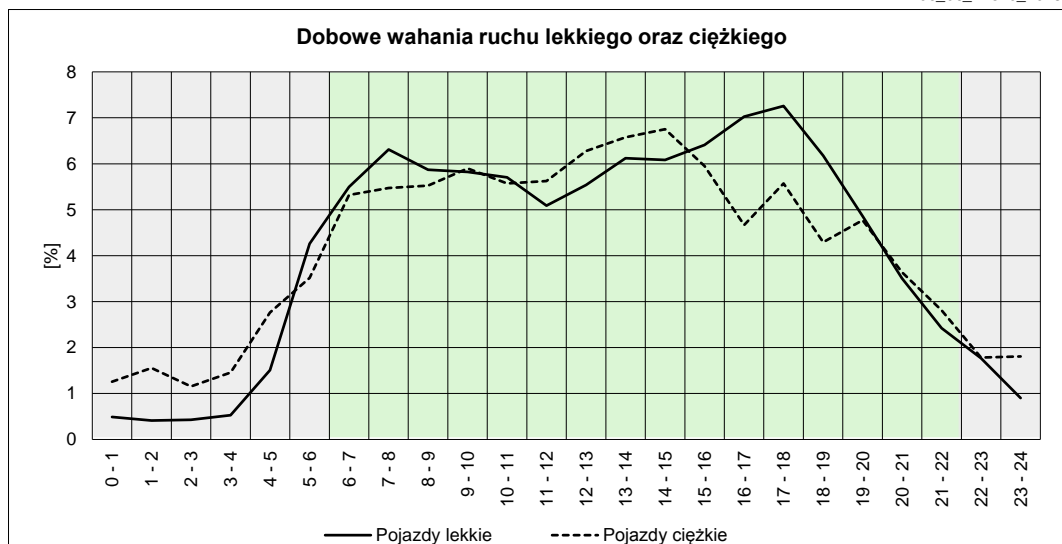
R03_05_14320_2015

Godziny	Udział procentowy ruchu w poszczególnych godzinach doby [%]	
	Pojazdy lekkie	Pojazdy ciężkie
0 - 1	0,49	1,26
1 - 2	0,41	1,56
2 - 3	0,43	1,15
3 - 4	0,53	1,46
4 - 5	1,51	2,76
5 - 6	4,26	3,51
6 - 7	5,50	5,32
7 - 8	6,31	5,47
8 - 9	5,87	5,52
9 - 10	5,82	5,90
10 - 11	5,71	5,57
11 - 12	5,09	5,62
12 - 13	5,54	6,28
13 - 14	6,12	6,58
14 - 15	6,08	6,75
15 - 16	6,41	5,95
16 - 17	7,02	4,67
17 - 18	7,26	5,57
18 - 19	6,18	4,29
19 - 20	4,86	4,77
20 - 21	3,51	3,64
21 - 22	2,42	2,81
22 - 23	1,77	1,78
23 - 24	0,90	1,81

Źródło danych: Pomiary ręczne

	22 ⁰⁰ - 6 ⁰⁰	6 ⁰⁰ - 22 ⁰⁰
Pojazdy lekkie	10,30%	89,70%
Pojazdy ciężkie	15,29%	84,71%

R03_06_14320_2015



Struktura rodzajowa ruchu wg pomiarów ręcznych

STACJA NR 14320

Miejscowość: Kacice
Odcinek: Strzyże-Pułtusk
Typ stacji: RPP 3

Rok: 2015
Numer drogi: 61
Oddział: WARSZAWA

R04_05_14320_2015

Rodzajowa struktura ruchu wg pomiarów ręcznych w 2015 roku

