

# **Archiwizacja i analiza danych ze stacji ciągłych pomiarów ruchu z lat 2015-2016**

**Archiwizacja i analiza roczna danych z 2015**

**SCPR nr 14809**



**Generalna Dyrekcja  
Dróg Krajowych i Autostrad**

**Heller Consult sp. z o.o.  
Warszawa, 6 sierpnia 2016**



**Analiza średniego dobowego ruchu rocznego (SDRR) dla poszczególnych miesięcy w 2014 i 2015 roku**

R02\_01\_2015

Lp.	Oddział GDDKiA	Numer stacji	Typ stacji	Nymr drogi	Średni dobowy ruch w miesiącu																																			
					styczeń			luty			marzec			kwiecień			maj			czerwiec			lipiec			sierpień			wrzesień			październik			listopad			grudzień		
					2014	2015	wzrost spadek (%)	2014	2015	wzrost spadek (%)	2014	2015	wzrost spadek (%)	2014	2015	wzrost spadek (%)	2014	2015	wzrost spadek (%)	2014	2015	wzrost spadek (%)	2014	2015	wzrost spadek (%)	2014	2015	wzrost spadek (%)	2014	2015	wzrost spadek (%)	2014	2015	wzrost spadek (%)	2014	2015	wzrost spadek (%)			
12	WARSZAWA	14010	GR	9	7050	7572	+7	8161	8229	+1	8668	8592	-1	9294	9217	-1	9506	9514	0	9909	9862	0	10328	10249	-1	10652	10627	0	9791	9659	-1	9471	9337	-1	8907	8869	0	8389	8581	+2
		14012	GR	2	10906	11157	+2	11551	11730	+2	12381	12256	-1	13080	13102	0	13161	13437	+2	13517	13772	+2	13995	14237	+2	14153	14231	+1	13564	13911	+3	13414	13655	+2	12672	12983	+2	11940	12777	+7
		14016	GR	10	8019	7522	-6	9090	8152	-10	9601	8606	-10	10055	9243	-8	9743	9541	-2	10289	10059	-2	12592	10745	-15	11047	10670	-3	9844	9631	-2	9495	9427	-1	8778	8746	0	8216	8460	+3
		14023	GR	7	28883	30130	+4	31435	32426	+3	34002	33933	0	35907	36530	+2	36493	38611	+6	38416	40314	+5	41061	42118	+3	40494	41899	+3	37496	38920	+4	36595	38567	+5	33599	36011	+7	32657	35928	+10
		14030	GR	8	24331	24901	+2	27212	26509	-3	28839	27958	-3	29406	28361	-4	30360	29323	-3	31069	29695	-4	30191	30762	+2	31191	33320	+7	30911	33890	+10	30323	33489	+10	28279	32680	+16	26625	32880	+23
		14031	GR	17	13442	14294	+6	14484	14746	+2	15150	15152	0	15527	16060	+3	16008	16384	+2	16519	16759	+1	16922	17132	+1	16957	17186	+1	16669	16640	0	16573	16770	+1	15480	16335	+6	15140	16034	+6
		14809	RPP 5	7	33689	36595	+9	37915	39293	+4	40022	41478	+4	41084	42260	+3	42131	43905	+4	43953	44302	+1	43858	43031	-2	44325	41811	-6	44186	41467	-6	43443	42446	-2	41549	40039	-4	39670	41163	+4
		14140	RPP 3	12	3962	4082	+3	4295	4480	+4	4661	4772	+2	5017	5072	+1	5073	5247	+3	5339	5332	0	5414	5356	-1	5628	5745	+2	5244	5416	+3	5111	5172	+1	4862	4893	+1	4459	4621	+4
		14310	RPP 3	8	14008	15022	+7	15686	16290	+4	16710	17361	+4	18279	18655	+2	18461	19223	+4	20021	20688	+3	22008	23684	+8	22182	23583	+6	19317	20994	+9	18518	19805	+7	17216	18573	+8	16423	18399	+12
		14320	RPP 3	61	9733	10404	+7	10819	11251	+4	11744	12138	+3	13007	13328	+2	13607	14108	+4	14435	15175	+5	15454	16114	+4	15545	16349	+5	14203	14721	+4	13272	14186	+7	12052	12722	+6	11240	12475	+11
		14612	SICK	S7	24941	26015	+4	27325	28027	+3	26272	29299	+12	30589	32111	+5	31988	33912	+6	34114	35473	+4	37240	37942	+2	36167	37648	+4	32833	34526	+5	31825	34173	+7	29124	31561	+8	28115	31432	+12
		14622	SICK	A2a	9948	10695	+8	10886	11118	+2	-	11845	-	-	12893	-	12778	13317	+4	13190	13768	+4	13723	14395	+5	13871	14600	+5	13121	13735	+5	13001	13776	+6	12145	12946	+7	11576	12954	+12
		14623	SICK	S7	22717	25923	+14	26631	27672	+4	-	29120	-	-	30829	-	30140	31723	+5	32180	32847	+2	34001	34624	+2	34959	35814	+2	33116	33306	+1	32216	32699	+1	30296	30548	+1	28054	29685	+6
		14624	SICK	S8h	17699	19319	+9	20662	20264	-2	-	21726	-	-	22387	-	23009	22997	0	24216	23868	-1	24418	24981	+2	25561	27116	+6	24541	26578	+8	23809	25640	+8	21933	24832	+13	20269	24530	+21
		14625	SICK	S8	21332	23539	+10	23565	25279	+7	-	27202	-	-	29915	-	29301	31165	+6	31347	33687	+7	34198	37311	+9	34871	37489	+8	31349	33389	+7	29643	33080	+12	27249	30860	+13	25810	30441	+18

## Średni dobowy ruch roczny (SDRR) w stacjach SCPR w latach 2006-2015

### Ruch ogółem

R02\_02\_2015

Lp.	Oddział GDDKiA	Numer stacji	Typ stacji	Nr drogi	Średni dobowy ruch roczny (SDRR) w latach (poj./dobę)										Wzrost/spadek ruchu (%)		
					2006	2007	2008	2009	2010	2011	2012	2013	2014	2015	2015/13	2015/14	
1	WARSZAWA	14010	GR	9	7495	7887	8316	8706	7288	8853	8606	9040	9177	9192	+2	0	
		14012	GR	2	10634	11269	11596	10881	11685	11542	11503	12428	12861	13104	+5	+2	
		14016	GR	10	-	9692	10011	10320	11654	12664	12590	11296*	9730	9233*	-	-	
		14023	GR	7	36088	37107	38664	38791	38613	39041	36947	36027	35586*	37115	+3	-	
		14030	GR	8	34731	37669	37752	36333	36710	34033	29052	28861	29061	30314*	-	-	
		14031	GR	17	14740	15437	16125	16387	16079	16253	15796	15845	15739	16124	+2	+2	
		14809	RPP 5	7	34323	35041	36849	38209	38773	40329	39122	39364	41318	41482	+5	0	
		14140	RPP 3	12	6373	6443	6363	6821	6896	6922	6760	4795	4922	5015	+5	+2	
		14310	RPP 3	8	14380	14659	15008	15679	15809	16211	16274	18068	18235	19356	+7	+6	
		14320	RPP 3	61	10594	12089	12718	12140	12135	12184	12713	12643	12925	13580	+7	+5	
		14612	SICK	S7	-	-	-	-	-	-	-	33059	32053	30877*	32676	+2	-
		14622	SICK	A2a	-	-	-	-	-	-	-	-	-	-	13003*	-	-
		14623	SICK	S7	-	-	-	-	-	-	-	-	-	-	31232*	-	-
		14624	SICK	8	-	-	-	-	-	-	-	-	-	-	23686*	-	-
		14625	SICK	S8	-	-	-	-	-	-	-	-	-	-	31113*	-	-

**STACJA NR 14809**

**Miejscowość:** Łazy  
**Odcinek:** Magdalenka-Tarczyn  
**Typ stacji:** RPP 5

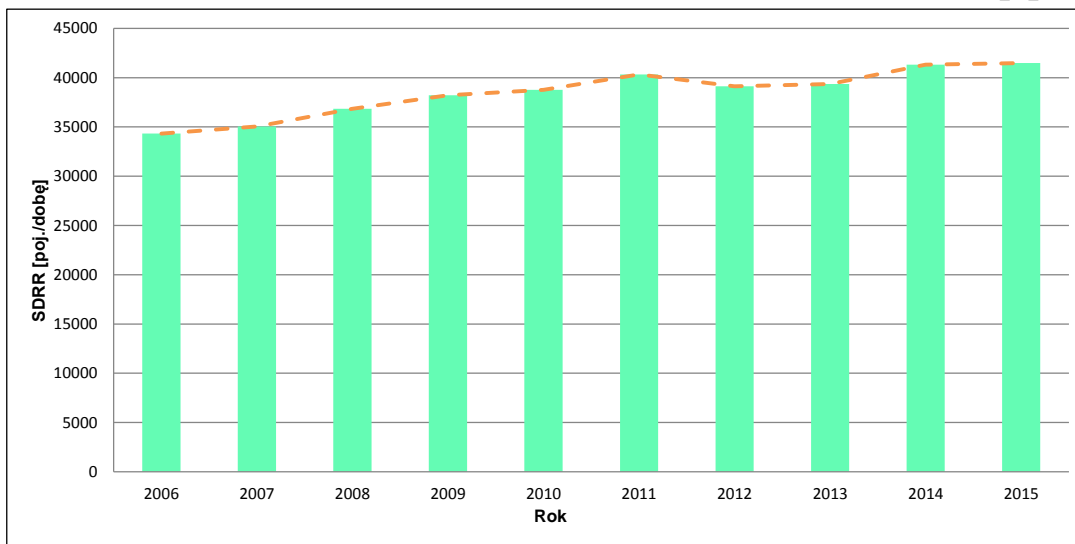
**Rok:** 2015  
**Numer drogi:** 7  
**Oddział:** WARSZAWA

**Wykres trendu rozwoju ruchu dla stacji 14809**

R02\_02\_14809

Średni dobowy ruch roczny (SDRR) w latach (poj./dobę)										Wzrost/spadek ruchu [%]	
2006	2007	2008	2009	2010	2011	2012	2013	2014	2015	2015/13	2015/14
34323	35041	36849	38209	38773	40329	39122	39364	41318	41482	5	0

R02\_03\_14809



\* - ruch niemiernorodajny do porównań

Średni dobowy ruch dla poszczególnych dni tygodnia w poszczególnych miesiącach roku

STACJA NR 14809

Miejscowość: Łazy  
 Odcinek: Magdalenka-Tarczyn  
 Typ stacji: RPP 5

Rok: 2015  
 Numer drogi: 7  
 Oddział: WARSZAWA

Ruch ogółem

R03\_01\_14809\_2015

Dni tygodnia:		Styczeń	Luty	Marzec	Kwiecień	Maj	Czerwiec	Lipiec	Sierpień	Wrzesień	Październik	Listopad	Grudzień	Ogółem
1. Poniedziałki	a	38067	40472	43164	43700	45569	46148	44442	44048	41681	42993	40725	44518	42960
	b	1,040	1,030	1,041	1,034	1,038	1,042	1,033	1,054	1,005	1,013	1,017	1,082	1,036
	c	0,886	0,942	1,005	1,017	1,061	1,074	1,034	1,025	0,970	1,001	0,948	1,036	1,000
2. Wtorki	a	37605	39126	41606	43648	43637	44315	41964	41176	40446	41430	40917	42569	41536
	b	1,028	0,996	1,003	1,033	0,994	1,000	0,975	0,985	0,975	0,976	1,022	1,034	1,001
	c	0,905	0,942	1,002	1,051	1,051	1,067	1,010	0,991	0,974	0,997	0,985	1,025	1,000
3. Środy	a	38646	39421	42006	43744	43886	46361	43259	41413	41687	42661	40959	43613	42304
	b	1,056	1,003	1,013	1,035	1,000	1,046	1,005	0,990	1,005	1,005	1,023	1,060	1,020
	c	0,914	0,932	0,993	1,034	1,037	1,096	1,023	0,979	0,985	1,008	0,968	1,031	1,000
4. Czwartki	a	38969	40887	43334	45925	45208	45510	43986	42269	42161	43605	41789	39787	42785
	b	1,065	1,041	1,045	1,087	1,030	1,027	1,022	1,011	1,017	1,027	1,044	0,967	1,031
	c	0,911	0,956	1,013	1,073	1,057	1,064	1,028	0,988	0,985	1,019	0,977	0,930	1,000
5. Piątki	a	40253	45099	46457	46583	48955	46670	47042	44920	44379	46480	44428	46878	45678
	b	1,100	1,148	1,120	1,102	1,115	1,053	1,093	1,074	1,070	1,095	1,110	1,139	1,101
	c	0,881	0,987	1,017	1,020	1,072	1,022	1,030	0,983	0,972	1,018	0,973	1,026	1,000
6. Soboty	a	36436	37447	38991	39141	42160	42549	40644	41121	40763	41235	38364	40018	39905
	b	0,996	0,953	0,940	0,926	0,960	0,960	0,945	0,983	0,983	0,971	0,958	0,972	0,962
	c	0,913	0,938	0,977	0,981	1,057	1,066	1,019	1,030	1,022	1,033	0,961	1,003	1,000
7. Niedziele	a	30341	32599	34787	33356	39987	40547	39881	39432	39155	38717	34435	34326	36463
	b	0,829	0,830	0,839	0,789	0,911	0,915	0,927	0,943	0,944	0,912	0,860	0,834	0,879
	c	0,832	0,894	0,954	0,915	1,097	1,112	1,094	1,081	1,074	1,062	0,944	0,941	1,000
8. Dni robocze	a	38708	41001	43313	44720	45451	45801	44138	42765	42071	43434	41763	43473	43053
	b	1,058	1,043	1,044	1,058	1,035	1,034	1,026	1,023	1,015	1,023	1,043	1,056	1,038
	c	0,899	0,952	1,006	1,039	1,056	1,064	1,025	0,993	0,977	1,009	0,970	1,010	1,000
9. Święta	a	17881	-	-	31961	33794	30635	-	29216	-	-	30395	23616	28214
	b	0,489	-	-	0,756	0,770	0,692	-	0,699	-	-	0,759	0,574	0,680
	c	0,634	-	-	1,133	1,198	1,086	-	1,036	-	-	1,077	0,837	1,000
10. Niedziele i święta	a	26188	32599	34787	33077	37922	38565	39881	37729	39155	38717	33088	30756	35205
	b	0,716	0,830	0,839	0,783	0,864	0,871	0,927	0,902	0,944	0,912	0,826	0,747	0,849
	c	0,744	0,926	0,988	0,940	1,077	1,095	1,133	1,072	1,112	1,100	0,940	0,874	1,000
11. Wszystkie dni	a	36595	39293	41478	42260	43905	44302	43031	41811	41467	42446	40039	41163	41482
	b	1,000	1,000	1,000	1,000	1,000	1,000	1,000	1,000	1,000	1,000	1,000	1,000	1,000
	c	0,882	0,947	1,000	1,019	1,058	1,068	1,037	1,008	1,000	1,023	0,965	0,992	1,000

Legenda:

$$a = \text{Średni dobowy ruch}; \quad b = \frac{\text{Średni dobowy ruch dnia w miesiącu}}{\text{Średni dobowy ruch wszystkie dni miesiąca}}; \quad c = \frac{\text{Średni dobowy ruch dnia w miesiącu}}{\text{Średni dobowy ruch dnia w roku}}$$

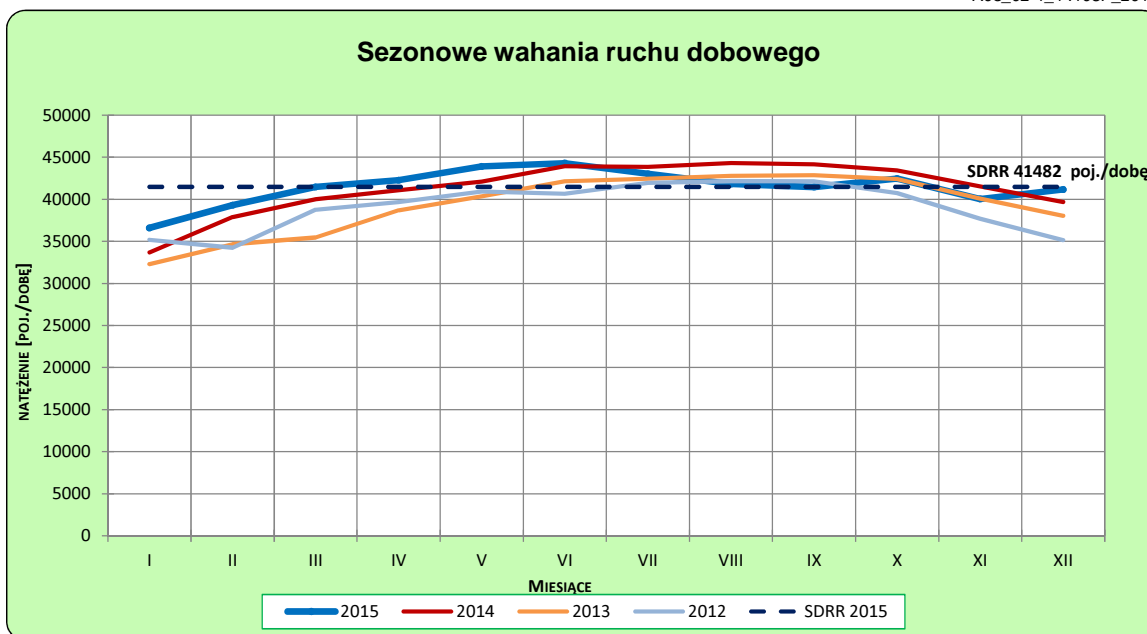
Uwagi: -

**STACJA NR 14108P**

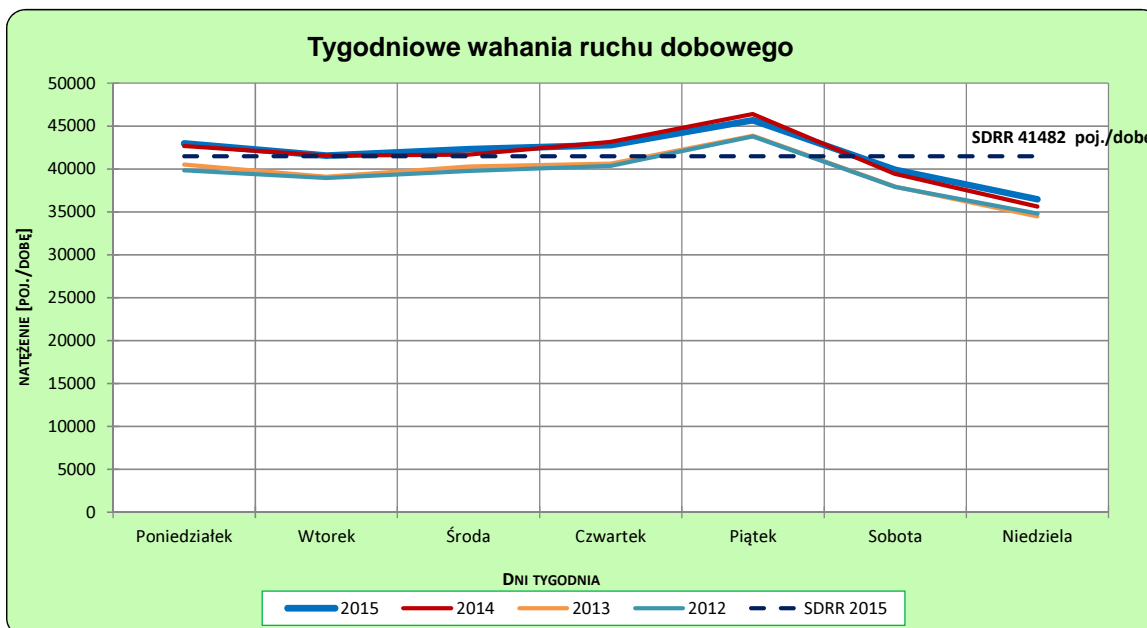
**Miejscowość:** Łazy                      **Rok:** 2015  
**Odcinek:** Magdalenka-Tarczyn       **Numer drogi:** 7  
**Typ stacji:** RPP 5                      **Oddział:** WARSZAWA

**Ruch ogółem**

R03\_02-1\_14108P\_2015



R03\_02-2\_14108P\_2015



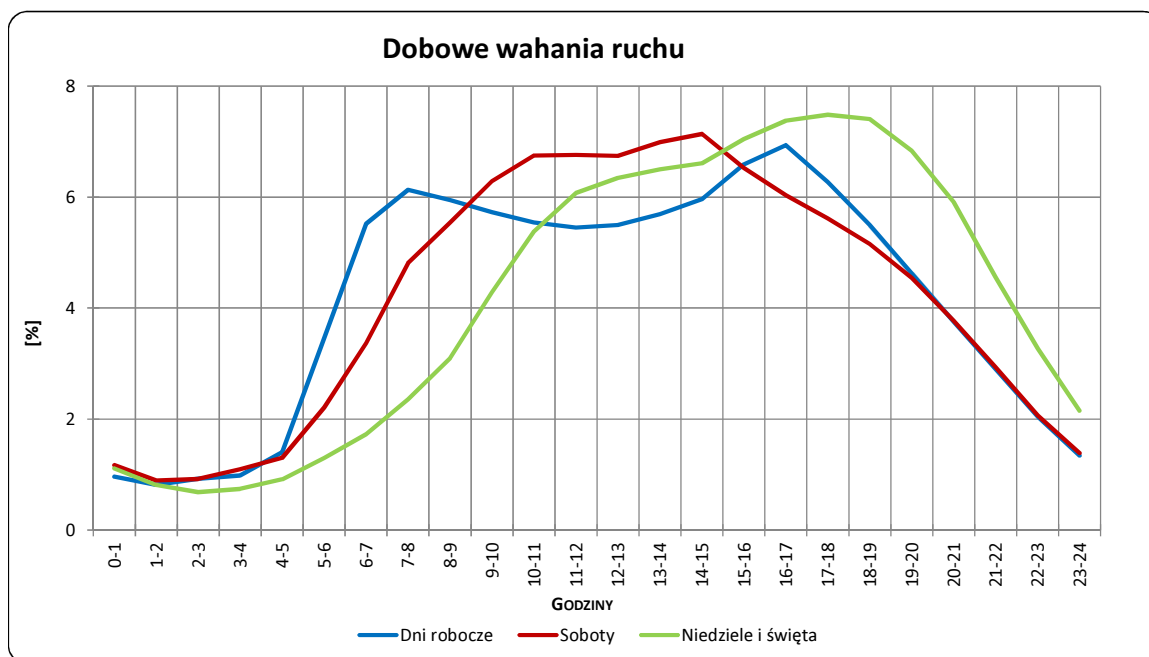
Uwagi: –

**STACJA NR 14809**

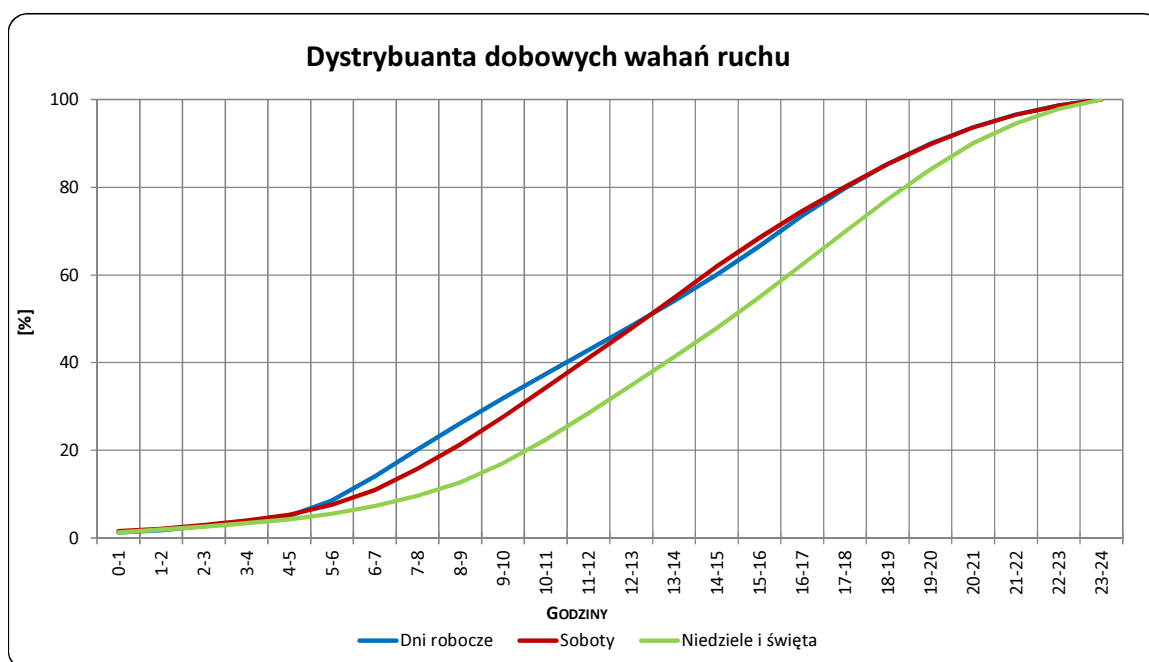
**Miejscowość:** Łązy  
**Odcinek:** Magdalenka-Tarczyn  
**Typ stacji:** RPP 5

**Rok:** 2015  
**Numer drogi:** 7  
**Oddział:** WARSZAWA

R03\_03-1\_14809\_2015



R03\_03-2\_14809\_2015



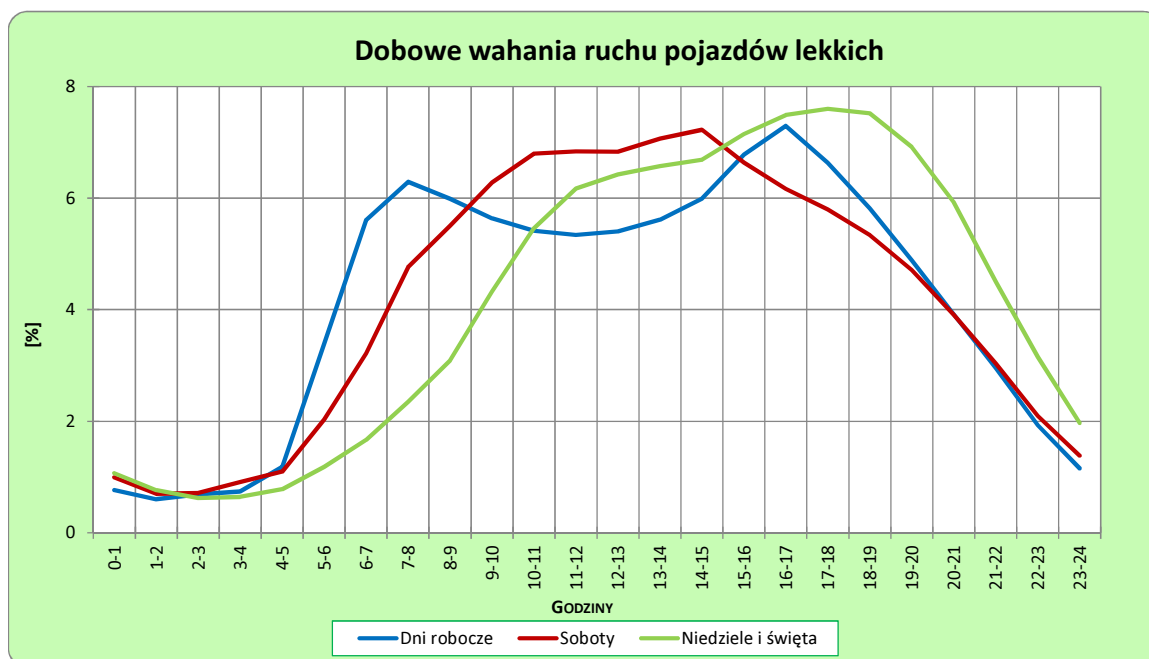
Uwagi: –

**STACJA NR 14809**

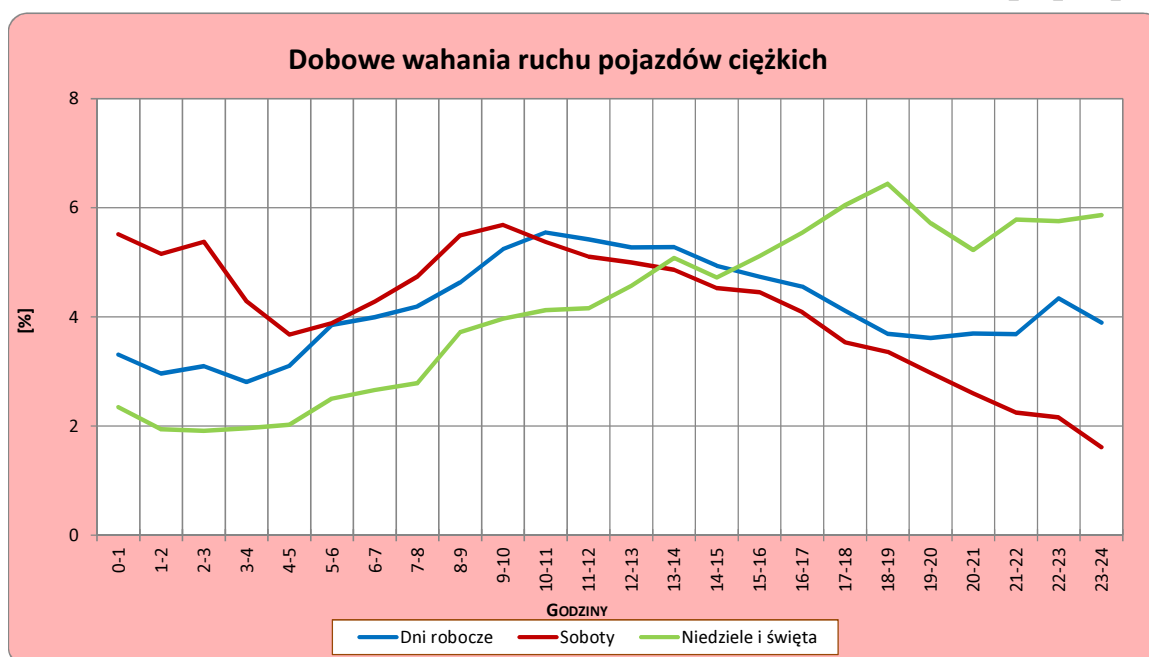
**Miejscowość:** Łązy  
**Odcinek:** Magdalenka-Tarczyn  
**Typ stacji:** RPP 5

**Rok:** 2015  
**Numer drogi:** 7  
**Oddział:** WARSZAWA

R03\_04-1\_14809\_2015



R03\_04-2\_14809\_2015



Uwagi: –



### Udział ruchu pojazdów lekkich i ciężkich w poszczególnych okresach doby

#### STACJA NR 14809

**Miejscowość:** Łazy  
**Odcinek:** Magdalena-Tarczyn  
**Typ stacji:** RPP 5

**Rok:** 2015  
**Numer drogi:** 7  
**Oddział:** WARSZAWA

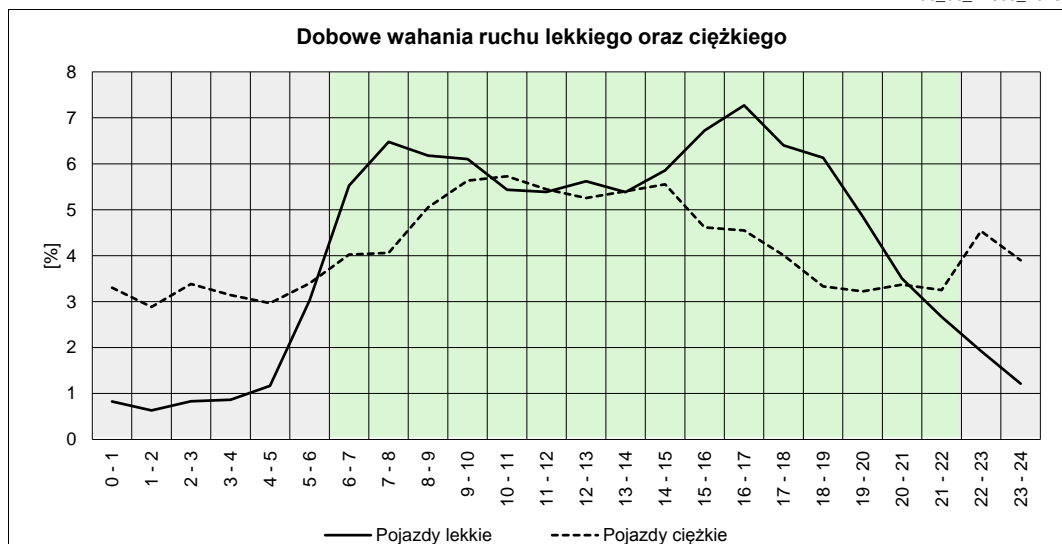
R03\_05\_14809\_2015

Godziny	Udział procentowy ruchu w poszczególnych godzinach doby [%]	
	Pojazdy lekkie	Pojazdy ciężkie
0 - 1	0,83	3,30
1 - 2	0,63	2,88
2 - 3	0,83	3,38
3 - 4	0,87	3,14
4 - 5	1,17	2,97
5 - 6	3,03	3,40
6 - 7	5,52	4,02
7 - 8	6,48	4,06
8 - 9	6,18	5,05
9 - 10	6,10	5,63
10 - 11	5,43	5,73
11 - 12	5,39	5,44
12 - 13	5,62	5,25
13 - 14	5,38	5,40
14 - 15	5,85	5,55
15 - 16	6,72	4,62
16 - 17	7,27	4,55
17 - 18	6,40	4,01
18 - 19	6,13	3,33
19 - 20	4,86	3,22
20 - 21	3,50	3,37
21 - 22	2,67	3,25
22 - 23	1,93	4,54
23 - 24	1,22	3,90

Źródło danych: Pomiary ręczne

	22 <sup>00</sup> - 6 <sup>00</sup>	6 <sup>00</sup> - 22 <sup>00</sup>
Pojazdy lekkie	10,49%	89,51%
Pojazdy ciężkie	27,51%	72,49%

R03\_06\_14809\_2015



## Struktura rodzajowa ruchu wg pomiarów ręcznych

STACJA NR 14809

**Miejscowość:** Łazy  
**Odcinek:** Magdalenka-Tarczyn  
**Typ stacji:** RPP 5

**Rok:** 2015  
**Numer drogi:** 7  
**Oddział:** WARSZAWA

R04\_05\_14809\_2015

### Rodzajowa struktura ruchu wg pomiarów ręcznych w 2015 roku

