

Archiwizacja i analiza danych ze stacji ciągłych pomiarów ruchu z lat 2015-2016

Archiwizacja i analiza roczna danych z 2015

SCPR nr 14030



**Generalna Dyrekcja
Dróg Krajowych i Autostrad**

**Heller Consult sp. z o.o.
Warszawa, 6 sierpnia 2016**



Analiza średniego dobowego ruchu rocznego (SDRR) dla poszczególnych miesięcy w 2014 i 2015 roku

R02_01_2015

Lp.	Oddział GDDKiA	Numer stacji	Typ stacji	Nymr drogi	Średni dobowy ruch w miesiącu																																			
					styczeń			luty			marzec			kwiecień			maj			czerwiec			lipiec			sierpień			wrzesień			październik			listopad			grudzień		
					2014	2015	wzrost spadek (%)	2014	2015	wzrost spadek (%)	2014	2015	wzrost spadek (%)	2014	2015	wzrost spadek (%)	2014	2015	wzrost spadek (%)	2014	2015	wzrost spadek (%)	2014	2015	wzrost spadek (%)	2014	2015	wzrost spadek (%)	2014	2015	wzrost spadek (%)	2014	2015	wzrost spadek (%)	2014	2015	wzrost spadek (%)			
12	WARSZAWA	14010	GR	9	7050	7572	+7	8161	8229	+1	8668	8592	-1	9294	9217	-1	9506	9514	0	9909	9862	0	10328	10249	-1	10652	10627	0	9791	9659	-1	9471	9337	-1	8907	8869	0	8389	8581	+2
		14012	GR	2	10906	11157	+2	11551	11730	+2	12381	12256	-1	13080	13102	0	13161	13437	+2	13517	13772	+2	13995	14237	+2	14153	14231	+1	13564	13911	+3	13414	13655	+2	12672	12983	+2	11940	12777	+7
		14016	GR	10	8019	7522	-6	9090	8152	-10	9601	8606	-10	10055	9243	-8	9743	9541	-2	10289	10059	-2	12592	10745	-15	11047	10670	-3	9844	9631	-2	9495	9427	-1	8778	8746	0	8216	8460	+3
		14023	GR	7	28883	30130	+4	31435	32426	+3	34002	33933	0	35907	36530	+2	36493	38611	+6	38416	40314	+5	41061	42118	+3	40494	41899	+3	37496	38920	+4	36595	38567	+5	33599	36011	+7	32657	35928	+10
		14030	GR	8	24331	24901	+2	27212	26509	-3	28839	27958	-3	29406	28361	-4	30360	29323	-3	31069	29695	-4	30191	30762	+2	31191	33320	+7	30911	33890	+10	30323	33489	+10	28279	32680	+16	26625	32880	+23
		14031	GR	17	13442	14294	+6	14484	14746	+2	15150	15152	0	15527	16060	+3	16008	16384	+2	16519	16759	+1	16922	17132	+1	16957	17186	+1	16669	16640	0	16573	16770	+1	15480	16335	+6	15140	16034	+6
		14809	RPP 5	7	33689	36595	+9	37915	39293	+4	40022	41478	+4	41084	42260	+3	42131	43905	+4	43953	44302	+1	43858	43031	-2	44325	41811	-6	44186	41467	-6	43443	42446	-2	41549	40039	-4	39670	41163	+4
		14140	RPP 3	12	3962	4082	+3	4295	4480	+4	4661	4772	+2	5017	5072	+1	5073	5247	+3	5339	5332	0	5414	5356	-1	5628	5745	+2	5244	5416	+3	5111	5172	+1	4862	4893	+1	4459	4621	+4
		14310	RPP 3	8	14008	15022	+7	15686	16290	+4	16710	17361	+4	18279	18655	+2	18461	19223	+4	20021	20688	+3	22008	23684	+8	22182	23583	+6	19317	20994	+9	18518	19805	+7	17216	18573	+8	16423	18399	+12
		14320	RPP 3	61	9733	10404	+7	10819	11251	+4	11744	12138	+3	13007	13328	+2	13607	14108	+4	14435	15175	+5	15454	16114	+4	15545	16349	+5	14203	14721	+4	13272	14186	+7	12052	12722	+6	11240	12475	+11
		14612	SICK	S7	24941	26015	+4	27325	28027	+3	26272	29299	+12	30589	32111	+5	31988	33912	+6	34114	35473	+4	37240	37942	+2	36167	37648	+4	32833	34526	+5	31825	34173	+7	29124	31561	+8	28115	31432	+12
		14622	SICK	A2a	9948	10695	+8	10886	11118	+2	-	11845	-	-	12893	-	12778	13317	+4	13190	13768	+4	13723	14395	+5	13871	14600	+5	13121	13735	+5	13001	13776	+6	12145	12946	+7	11576	12954	+12
		14623	SICK	S7	22717	25923	+14	26631	27672	+4	-	29120	-	-	30829	-	30140	31723	+5	32180	32847	+2	34001	34624	+2	34959	35814	+2	33116	33306	+1	32216	32699	+1	30296	30548	+1	28054	29685	+6
		14624	SICK	S8h	17699	19319	+9	20662	20264	-2	-	21726	-	-	22387	-	23009	22997	0	24216	23868	-1	24418	24981	+2	25561	27116	+6	24541	26578	+8	23809	25640	+8	21933	24832	+13	20269	24530	+21
		14625	SICK	S8	21332	23539	+10	23565	25279	+7	-	27202	-	-	29915	-	29301	31165	+6	31347	33687	+7	34198	37311	+9	34871	37489	+8	31349	33389	+7	29643	33080	+12	27249	30860	+13	25810	30441	+18

Średni dobowy ruch roczny (SDRR) w stacjach SCPR w latach 2006-2015

Ruch ogółem

R02_02_2015

Lp.	Oddział GDDKiA	Numer stacji	Typ stacji	Nr drogi	Średni dobowy ruch roczny (SDRR) w latach (poj./dobę)										Wzrost/spadek ruchu (%)		
					2006	2007	2008	2009	2010	2011	2012	2013	2014	2015	2015/13	2015/14	
1	WARSZAWA	14010	GR	9	7495	7887	8316	8706	7288	8853	8606	9040	9177	9192	+2	0	
		14012	GR	2	10634	11269	11596	10881	11685	11542	11503	12428	12861	13104	+5	+2	
		14016	GR	10	-	9692	10011	10320	11654	12664	12590	11296*	9730	9233*	-	-	
		14023	GR	7	36088	37107	38664	38791	38613	39041	36947	36027	35586*	37115	+3	-	
		14030	GR	8	34731	37669	37752	36333	36710	34033	29052	28861	29061	30314*	-	-	
		14031	GR	17	14740	15437	16125	16387	16079	16253	15796	15845	15739	16124	+2	+2	
		14809	RPP 5	7	34323	35041	36849	38209	38773	40329	39122	39364	41318	41482	+5	0	
		14140	RPP 3	12	6373	6443	6363	6821	6896	6922	6760	4795	4922	5015	+5	+2	
		14310	RPP 3	8	14380	14659	15008	15679	15809	16211	16274	18068	18235	19356	+7	+6	
		14320	RPP 3	61	10594	12089	12718	12140	12135	12184	12713	12643	12925	13580	+7	+5	
		14612	SICK	S7	-	-	-	-	-	-	-	33059	32053	30877*	32676	+2	-
		14622	SICK	A2a	-	-	-	-	-	-	-	-	-	-	13003*	-	-
		14623	SICK	S7	-	-	-	-	-	-	-	-	-	-	31232*	-	-
		14624	SICK	8	-	-	-	-	-	-	-	-	-	-	23686*	-	-
		14625	SICK	S8	-	-	-	-	-	-	-	-	-	-	31113*	-	-

STACJA NR 14030

Miejscowość: Nadarzyn
Odcinek: Janki-Sięstrzeń
Typ stacji: GR

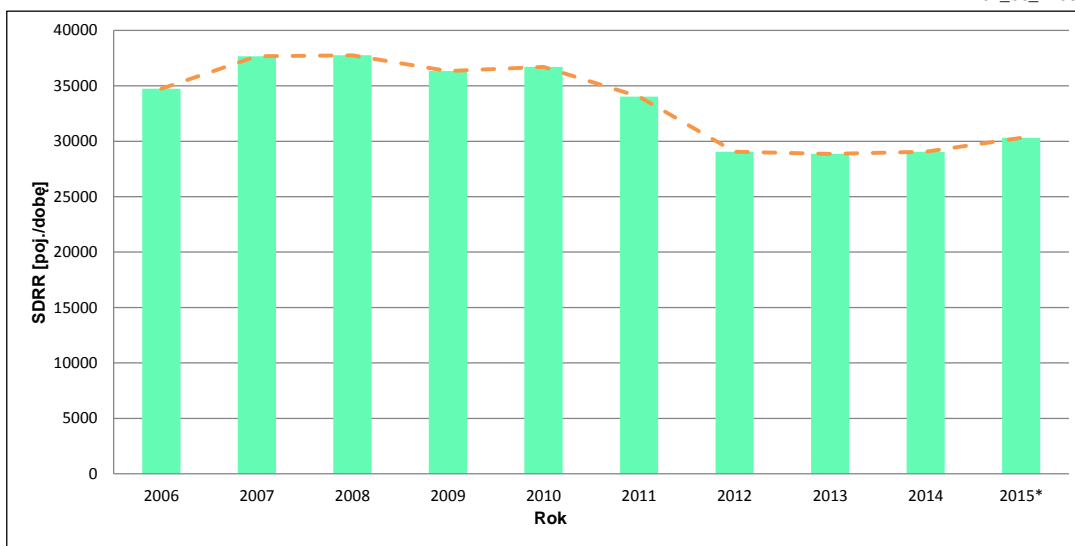
Rok: 2015
Numer drogi: 8
Oddział: WARSZAWA

Wykres trendu rozwoju ruchu dla stacji 14030

R02_02_14030

Średni dobowy ruch roczny (SDRR) w latach (poj./dobę)										Wzrost/spadek ruchu [%]	
2006	2007	2008	2009	2010	2011	2012	2013	2014	2015	2015/13	2015/14
34731	37669	37752	36333	36710	34033	29052	28861	29061	30314*	-	-

R02_03_14030



* - ruch niemiernodajny do porównań

Średni dobowy ruch dla poszczególnych dni tygodnia w poszczególnych miesiącach roku

STACJA NR 14030

Miejscowość: Nadarzyn
 Odcinek: Janki-Sięstrzeń
 Typ stacji: GR

Rok: 2015
 Numer drogi: 8
 Oddział: WARSZAWA

Ruch ogółem

R03_01_14030_2015

Dni tygodnia:		Styczeń	Luty	Marzec	Kwiecień	Maj	Czerwiec	Lipiec	Sierpień	Wrzesień	Październik	Listopad	Grudzień	Ogółem
1. Poniedziałki	a	25611	27307	28970	30243	30783	31361	31858	34855	34960	34567	34230	35093	31653
	b	1,029	1,030	1,036	1,066	1,050	1,056	1,036	1,046	1,032	1,032	1,047	1,067	1,044
	c	0,809	0,863	0,915	0,955	0,973	0,991	1,006	1,101	1,104	1,092	1,081	1,109	1,000
2. Wtorki	a	26590	27494	28995	30331	30182	30844	30856	33485	34218	34328	34750	35388	31455
	b	1,068	1,037	1,037	1,069	1,029	1,039	1,003	1,005	1,010	1,025	1,063	1,076	1,038
	c	0,845	0,874	0,922	0,964	0,960	0,981	0,981	1,065	1,088	1,091	1,105	1,125	1,000
3. Środy	a	26416	28099	30042	31050	31056	32119	31958	34291	35566	35061	34689	36470	32234
	b	1,061	1,060	1,075	1,095	1,059	1,082	1,039	1,029	1,049	1,047	1,061	1,109	1,063
	c	0,820	0,872	0,932	0,963	0,963	0,996	0,991	1,064	1,103	1,088	1,076	1,131	1,000
4. Czwartki	a	27246	28615	30275	31824	31657	31767	32404	35308	36264	36014	35467	31998	32403
	b	1,094	1,079	1,083	1,122	1,080	1,070	1,053	1,060	1,070	1,075	1,085	0,973	1,069
	c	0,841	0,883	0,934	0,982	0,977	0,980	1,000	1,090	1,119	1,111	1,095	0,988	1,000
5. Piątki	a	28380	31052	32283	32430	33799	32225	34919	37730	38848	38925	38502	39809	34908
	b	1,140	1,171	1,155	1,143	1,153	1,085	1,135	1,132	1,146	1,162	1,178	1,211	1,152
	c	0,813	0,890	0,925	0,929	0,968	0,923	1,000	1,081	1,113	1,115	1,103	1,140	1,000
6. Soboty	a	23441	22696	23648	23027	25254	26036	27172	29133	28849	27826	27310	28456	26070
	b	0,941	0,856	0,846	0,812	0,861	0,877	0,883	0,874	0,851	0,831	0,836	0,865	0,860
	c	0,899	0,871	0,907	0,883	0,969	0,999	1,042	1,117	1,107	1,067	1,048	1,092	1,000
7. Niedziele	a	19323	20302	21494	20104	23588	24857	26164	28962	28528	27702	25151	26554	24394
	b	0,776	0,766	0,769	0,709	0,804	0,837	0,851	0,869	0,842	0,827	0,770	0,808	0,805
	c	0,792	0,832	0,881	0,824	0,967	1,019	1,073	1,187	1,169	1,136	1,031	1,089	1,000
8. Dni robocze	a	26849	28514	30113	31176	31495	31663	32399	35134	35971	35779	35527	35752	32531
	b	1,078	1,076	1,077	1,099	1,074	1,066	1,053	1,054	1,061	1,068	1,087	1,087	1,073
	c	0,825	0,877	0,926	0,958	0,968	0,973	0,996	1,080	1,106	1,100	1,092	1,099	1,000
9. Święta	a	11215	-	-	17681	20425	18151	-	25832	-	-	21140	15738	18597
	b	0,450	-	-	0,623	0,697	0,611	-	0,775	-	-	0,647	0,479	0,613
	c	0,603	-	-	0,951	1,098	0,976	-	1,389	-	-	1,137	0,846	1,000
10. Niedziele i święta	a	16621	20302	21494	19619	22534	23516	26164	28440	28528	27702	23814	22948	23473
	b	0,667	0,766	0,769	0,692	0,768	0,792	0,851	0,854	0,842	0,827	0,729	0,698	0,774
	c	0,708	0,865	0,916	0,836	0,960	1,002	1,115	1,212	1,215	1,180	1,015	0,978	1,000
11. Wszystkie dni	a	24901	26509	27958	28361	29323	29695	30762	33320	33890	33489	32680	32880	30314
	b	1,000	1,000	1,000	1,000	1,000	1,000	1,000	1,000	1,000	1,000	1,000	1,000	1,000
	c	0,821	0,874	0,922	0,936	0,967	0,980	1,015	1,099	1,118	1,105	1,078	1,085	1,000

Legenda:

$$a = \text{Średni dobowy ruch}; \quad b = \frac{\text{Średni dobowy ruch dnia w miesiącu}}{\text{Średni dobowy ruch wszystkie dni miesiąca}}; \quad c = \frac{\text{Średni dobowy ruch dnia w miesiącu}}{\text{Średni dobowy ruch dnia w roku}}$$

Uwagi: –

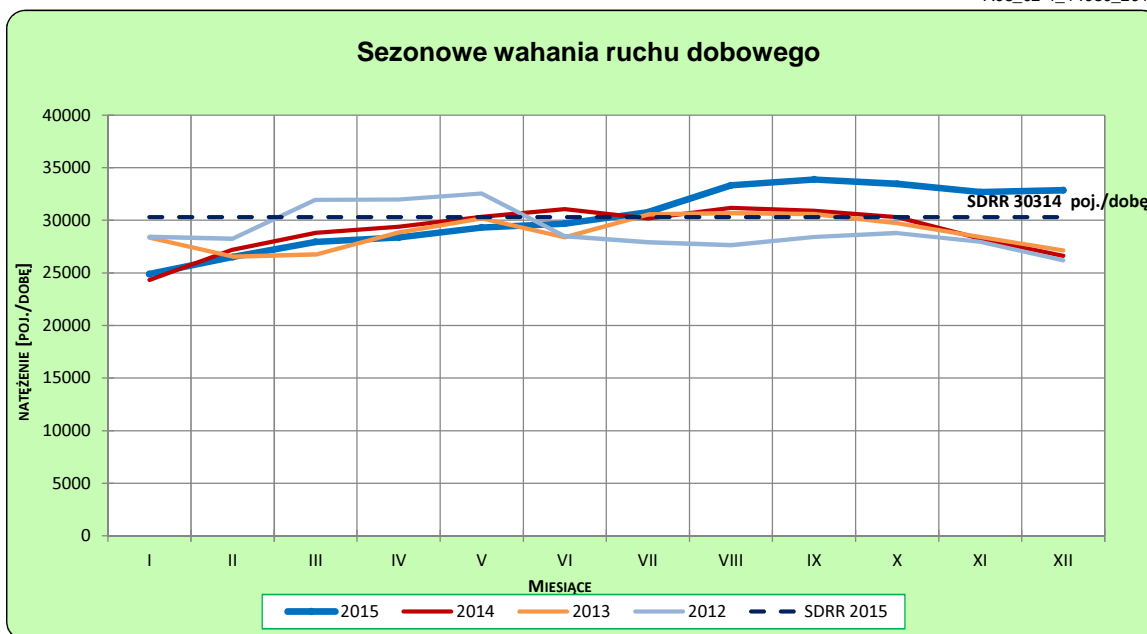
STACJA NR 14030

Miejscowość: Nadarzyn
Odcinek: Janki-Sięstrzeń
Typ stacji: GR

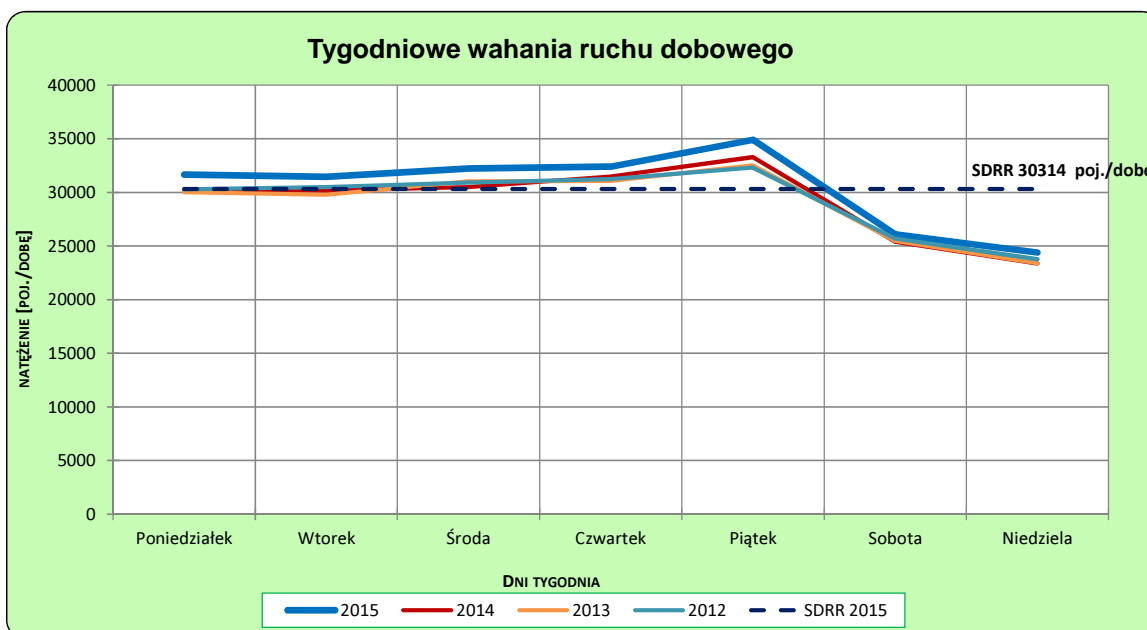
Rok: 2015
Numer drogi: 8
Oddział: WARSZAWA

Ruch ogółem

R03_02-1_14030_2015



R03_02-2_14030_2015



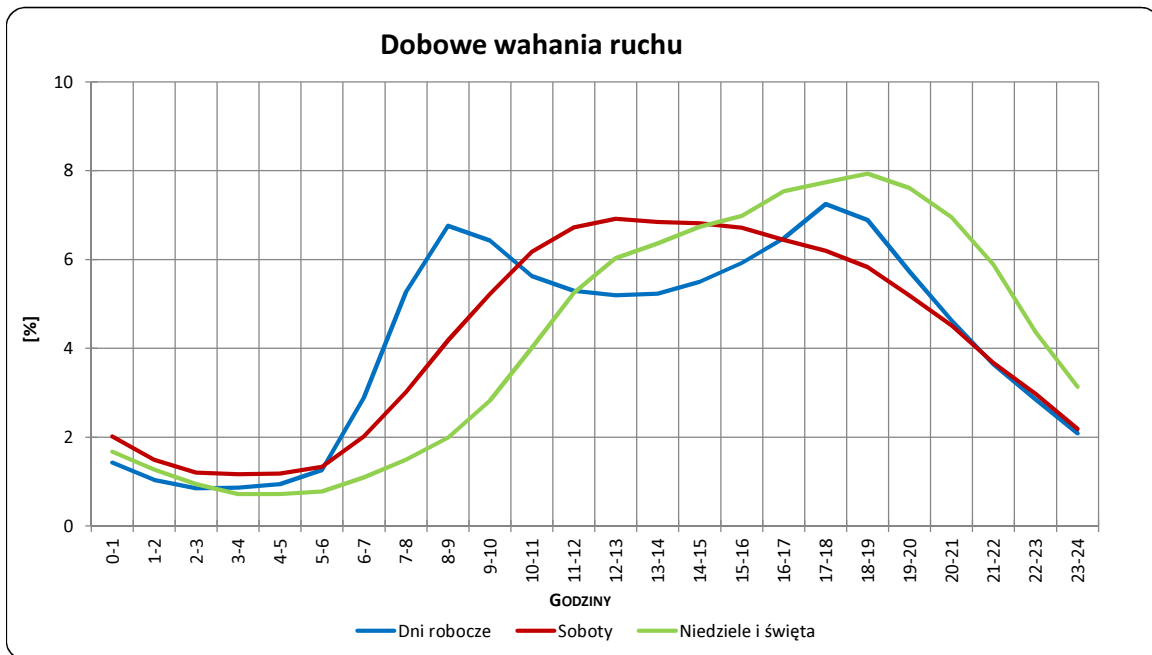
Uwagi: –

STACJA NR 14030

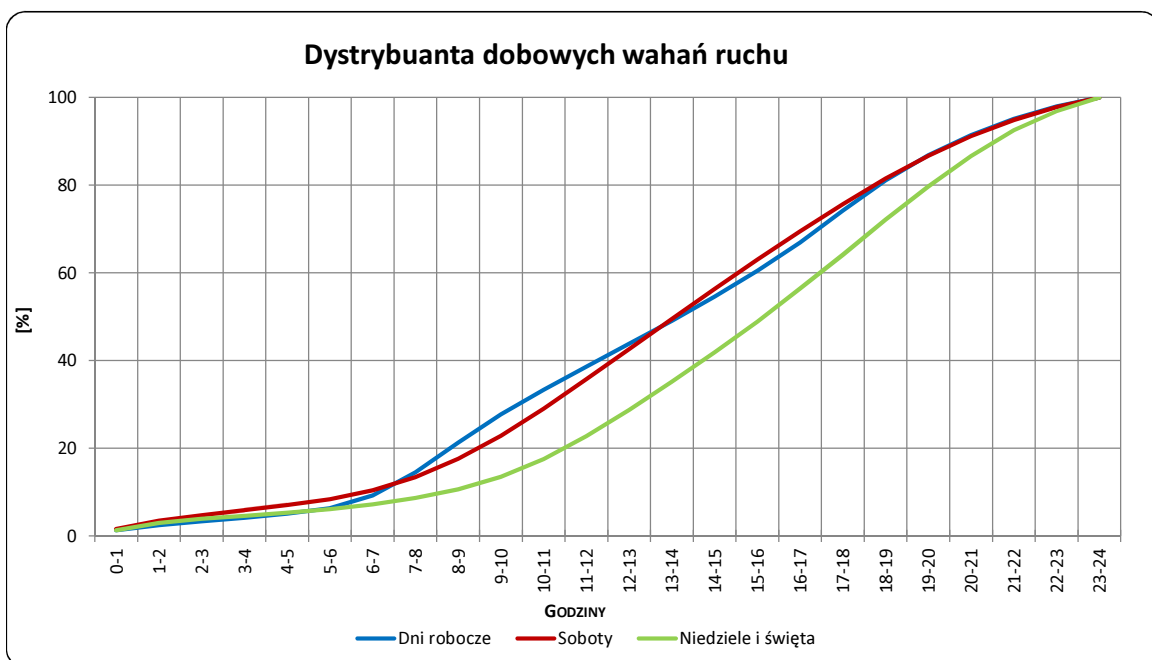
Miejscowość: Nadarzyn
Odcinek: Janki-Sięstrzeń
Typ stacji: GR

Rok: 2015
Numer drogi: 8
Oddział: WARSZAWA

R03_03-1_14030_2015



R03_03-2_14030_2015

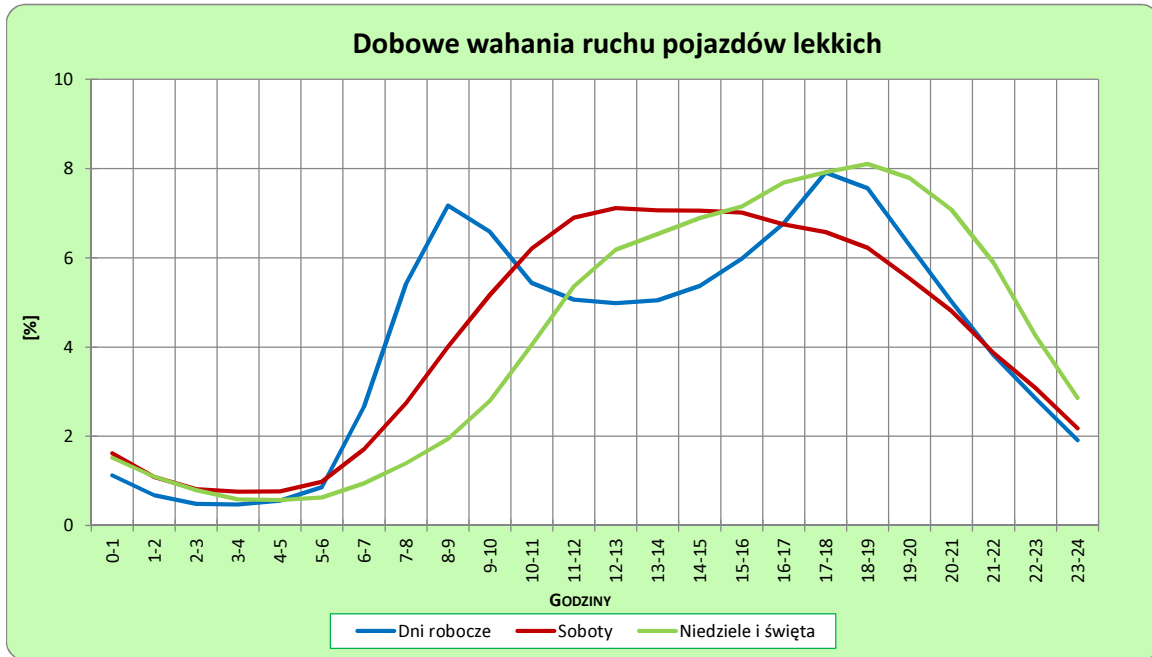


Uwagi: –

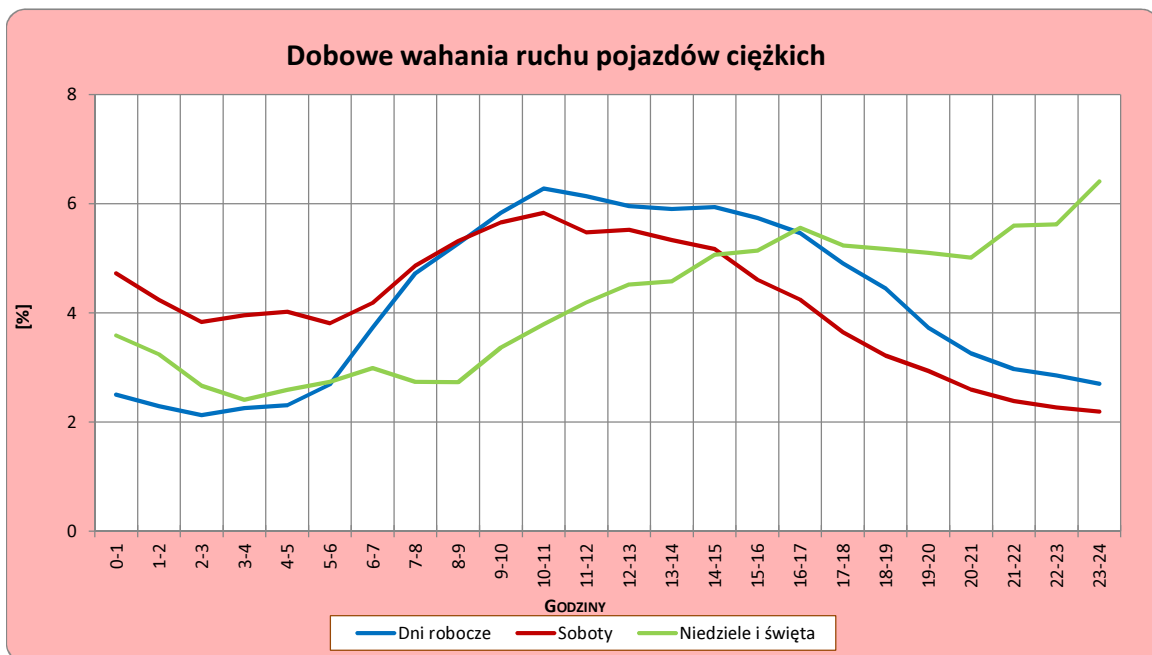
STACJA NR 14030

Miejscowość:	Nadarzyn	Rok:	2015
Odcinek:	Janki-Sięstrzeń	Numer drogi:	8
Typ stacji:	GR	Oddział:	WARSZAWA

R03_04-1_14030_2015



R03_04-2_14030_2015



Uwagi: –

Udział ruchu pojazdów lekkich i ciężkich w poszczególnych okresach doby

STACJA NR 14030

Miejscowość: Nadarzyn
Odcinek: Janki-Sięstrzeń
Typ stacji: GR

Rok: 2015
Numer drogi: 8
Oddział: WARSZAWA

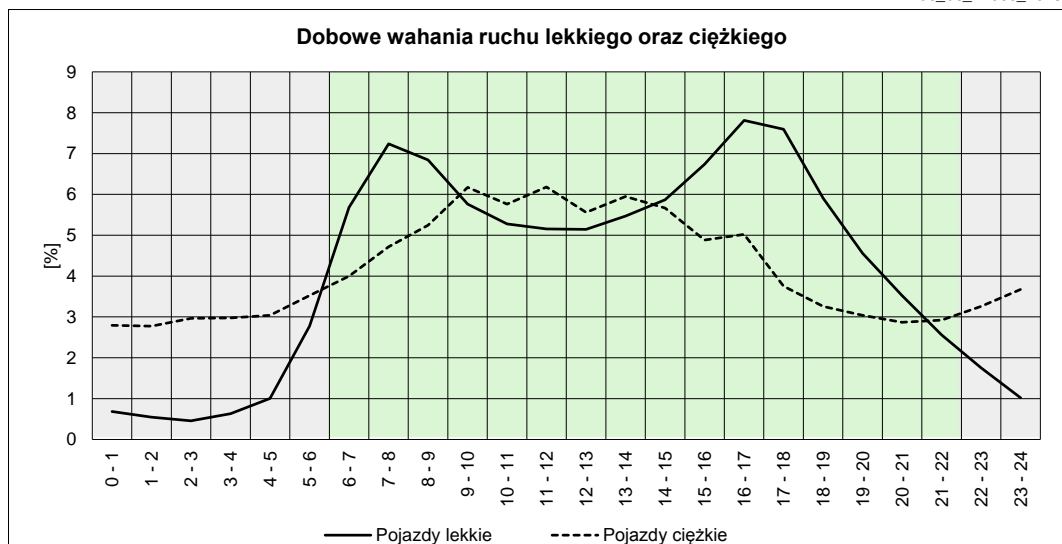
R03_05_14030_2015

Godziny	Udział procentowy ruchu w poszczególnych godzinach doby [%]	
	Pojazdy lekkie	Pojazdy ciężkie
0 - 1	0,68	2,80
1 - 2	0,55	2,77
2 - 3	0,46	2,96
3 - 4	0,63	2,97
4 - 5	1,00	3,04
5 - 6	2,78	3,52
6 - 7	5,68	4,00
7 - 8	7,24	4,72
8 - 9	6,84	5,24
9 - 10	5,76	6,17
10 - 11	5,28	5,76
11 - 12	5,16	6,18
12 - 13	5,15	5,56
13 - 14	5,47	5,95
14 - 15	5,87	5,67
15 - 16	6,74	4,88
16 - 17	7,81	5,02
17 - 18	7,59	3,76
18 - 19	5,91	3,26
19 - 20	4,56	3,04
20 - 21	3,52	2,87
21 - 22	2,56	2,92
22 - 23	1,75	3,26
23 - 24	1,02	3,67

Źródło danych: Pomiar ręczny

	22 ⁰⁰ - 6 ⁰⁰	6 ⁰⁰ - 22 ⁰⁰
Pojazdy lekkie	8,87%	91,13%
Pojazdy ciężkie	25,00%	75,00%

R03_06_14030_2015



Struktura rodzajowa ruchu wg pomiarów ręcznych

STACJA NR 14030

Miejscowość: Nadarzyn

Odcinek: Janki-Sięstrzeń

Typ stacji: GR

Rok: 2015

Numer drogi: 8

Oddział: WARSZAWA

R04_05_14030_2015

Rodzajowa struktura ruchu wg pomiarów ręcznych w 2015 roku

