

# **Archiwizacja i analiza danych ze stacji ciągłych pomiarów ruchu z lat 2015-2016**

**Archiwizacja i analiza roczna danych z 2015**

**SCPR nr 14016**



**Generalna Dyrekcja  
Dróg Krajowych i Autostrad**

**Heller Consult sp. z o.o.  
Warszawa, 6 sierpnia 2016**



**Analiza średniego dobowego ruchu rocznego (SDRR) dla poszczególnych miesięcy w 2014 i 2015 roku**

R02\_01\_2015

Lp.	Oddział GDDKiA	Numer stacji	Typ stacji	Nymr drogi	Średni dobowy ruch w miesiącu																																			
					styczeń			luty			marzec			kwiecień			maj			czerwiec			lipiec			sierpień			wrzesień			październik			listopad			grudzień		
					2014	2015	wzrost spadek (%)	2014	2015	wzrost spadek (%)	2014	2015	wzrost spadek (%)	2014	2015	wzrost spadek (%)	2014	2015	wzrost spadek (%)	2014	2015	wzrost spadek (%)	2014	2015	wzrost spadek (%)	2014	2015	wzrost spadek (%)	2014	2015	wzrost spadek (%)	2014	2015	wzrost spadek (%)	2014	2015	wzrost spadek (%)			
12	WARSZAWA	14010	GR	9	7050	7572	+7	8161	8229	+1	8668	8592	-1	9294	9217	-1	9506	9514	0	9909	9862	0	10328	10249	-1	10652	10627	0	9791	9659	-1	9471	9337	-1	8907	8869	0	8389	8581	+2
		14012	GR	2	10906	11157	+2	11551	11730	+2	12381	12256	-1	13080	13102	0	13161	13437	+2	13517	13772	+2	13995	14237	+2	14153	14231	+1	13564	13911	+3	13414	13655	+2	12672	12983	+2	11940	12777	+7
		14016	GR	10	8019	7522	-6	9090	8152	-10	9601	8606	-10	10055	9243	-8	9743	9541	-2	10289	10059	-2	12592	10745	-15	11047	10670	-3	9844	9631	-2	9495	9427	-1	8778	8746	0	8216	8460	+3
		14023	GR	7	28883	30130	+4	31435	32426	+3	34002	33933	0	35907	36530	+2	36493	38611	+6	38416	40314	+5	41061	42118	+3	40494	41899	+3	37496	38920	+4	36595	38567	+5	33599	36011	+7	32657	35928	+10
		14030	GR	8	24331	24901	+2	27212	26509	-3	28839	27958	-3	29406	28361	-4	30360	29323	-3	31069	29695	-4	30191	30762	+2	31191	33320	+7	30911	33890	+10	30323	33489	+10	28279	32680	+16	26625	32880	+23
		14031	GR	17	13442	14294	+6	14484	14746	+2	15150	15152	0	15527	16060	+3	16008	16384	+2	16519	16759	+1	16922	17132	+1	16957	17186	+1	16669	16640	0	16573	16770	+1	15480	16335	+6	15140	16034	+6
		14809	RPP 5	7	33689	36595	+9	37915	39293	+4	40022	41478	+4	41084	42260	+3	42131	43905	+4	43953	44302	+1	43858	43031	-2	44325	41811	-6	44186	41467	-6	43443	42446	-2	41549	40039	-4	39670	41163	+4
		14140	RPP 3	12	3962	4082	+3	4295	4480	+4	4661	4772	+2	5017	5072	+1	5073	5247	+3	5339	5332	0	5414	5356	-1	5628	5745	+2	5244	5416	+3	5111	5172	+1	4862	4893	+1	4459	4621	+4
		14310	RPP 3	8	14008	15022	+7	15686	16290	+4	16710	17361	+4	18279	18655	+2	18461	19223	+4	20021	20688	+3	22008	23684	+8	22182	23583	+6	19317	20994	+9	18518	19805	+7	17216	18573	+8	16423	18399	+12
		14320	RPP 3	61	9733	10404	+7	10819	11251	+4	11744	12138	+3	13007	13328	+2	13607	14108	+4	14435	15175	+5	15454	16114	+4	15545	16349	+5	14203	14721	+4	13272	14186	+7	12052	12722	+6	11240	12475	+11
		14612	SICK	S7	24941	26015	+4	27325	28027	+3	26272	29299	+12	30589	32111	+5	31988	33912	+6	34114	35473	+4	37240	37942	+2	36167	37648	+4	32833	34526	+5	31825	34173	+7	29124	31561	+8	28115	31432	+12
		14622	SICK	A2a	9948	10695	+8	10886	11118	+2	-	11845	-	-	12893	-	12778	13317	+4	13190	13768	+4	13723	14395	+5	13871	14600	+5	13121	13735	+5	13001	13776	+6	12145	12946	+7	11576	12954	+12
		14623	SICK	S7	22717	25923	+14	26631	27672	+4	-	29120	-	-	30829	-	30140	31723	+5	32180	32847	+2	34001	34624	+2	34959	35814	+2	33116	33306	+1	32216	32699	+1	30296	30548	+1	28054	29685	+6
		14624	SICK	S8h	17699	19319	+9	20662	20264	-2	-	21726	-	-	22387	-	23009	22997	0	24216	23868	-1	24418	24981	+2	25561	27116	+6	24541	26578	+8	23809	25640	+8	21933	24832	+13	20269	24530	+21
		14625	SICK	S8	21332	23539	+10	23565	25279	+7	-	27202	-	-	29915	-	29301	31165	+6	31347	33687	+7	34198	37311	+9	34871	37489	+8	31349	33389	+7	29643	33080	+12	27249	30860	+13	25810	30441	+18

## Średni dobowy ruch roczny (SDRR) w stacjach SCPR w latach 2006-2015

### Ruch ogółem

R02\_02\_2015

Lp.	Oddział GDDKiA	Numer stacji	Typ stacji	Nr drogi	Średni dobowy ruch roczny (SDRR) w latach (poj./dobę)										Wzrost/spadek ruchu (%)		
					2006	2007	2008	2009	2010	2011	2012	2013	2014	2015	2015/13	2015/14	
1	WARSZAWA	14010	GR	9	7495	7887	8316	8706	7288	8853	8606	9040	9177	9192	+2	0	
		14012	GR	2	10634	11269	11596	10881	11685	11542	11503	12428	12861	13104	+5	+2	
		14016	GR	10	-	9692	10011	10320	11654	12664	12590	11296*	9730	9233*	-	-	
		14023	GR	7	36088	37107	38664	38791	38613	39041	36947	36027	35586*	37115	+3	-	
		14030	GR	8	34731	37669	37752	36333	36710	34033	29052	28861	29061	30314*	-	-	
		14031	GR	17	14740	15437	16125	16387	16079	16253	15796	15845	15739	16124	+2	+2	
		14809	RPP 5	7	34323	35041	36849	38209	38773	40329	39122	39364	41318	41482	+5	0	
		14140	RPP 3	12	6373	6443	6363	6821	6896	6922	6760	4795	4922	5015	+5	+2	
		14310	RPP 3	8	14380	14659	15008	15679	15809	16211	16274	18068	18235	19356	+7	+6	
		14320	RPP 3	61	10594	12089	12718	12140	12135	12184	12713	12643	12925	13580	+7	+5	
		14612	SICK	S7	-	-	-	-	-	-	-	33059	32053	30877*	32676	+2	-
		14622	SICK	A2a	-	-	-	-	-	-	-	-	-	-	13003*	-	-
		14623	SICK	S7	-	-	-	-	-	-	-	-	-	-	31232*	-	-
		14624	SICK	8	-	-	-	-	-	-	-	-	-	-	23686*	-	-
		14625	SICK	S8	-	-	-	-	-	-	-	-	-	-	31113*	-	-

### STACJA NR 14016

**Miejscowość:** Gumowo  
**Odcinek:** Góra-Płońsk  
**Typ stacji:** GR

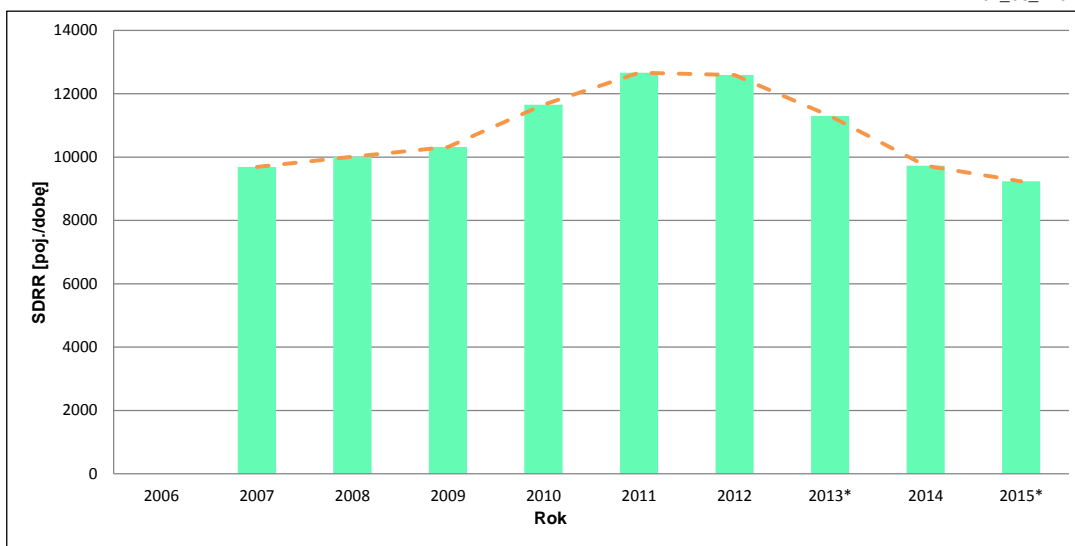
**Rok:** 2015  
**Numer drogi:** 10  
**Oddział:** WARSZAWA

### Wykres trendu rozwoju ruchu dla stacji 14016

R02\_02\_14016

Średni dobowy ruch roczny (SDRR) w latach (poj./dobę)										Wzrost/spadek ruchu [%]	
2006	2007	2008	2009	2010	2011	2012	2013	2014	2015	2015/13	2015/14
-	9692	10011	10320	11654	12664	12590	11296*	9730	9233*	-	-

R02\_03\_14016



\* - ruch niemiernodajny do porównań

Średni dobowy ruch dla poszczególnych dni tygodnia w poszczególnych miesiącach roku

STACJA NR 14016

Miejscowość: Gumowo Rok: 2015  
 Odcinek: Góra-Płońsk Numer drogi: 10  
 Typ stacji: GR Oddział: WARSZAWA

Ruch ogółem

R03\_01\_14016\_2015

Dni tygodnia:		Styczeń	Luty	Marzec	Kwiecień	Maj	Czerwiec	Lipiec	Sierpień	Wrzesień	Październik	Listopad	Grudzień	Ogółem
1. Poniedziałki	a	7838	8483	8988	9500	9914	10392	10968	11260	9928	9470	9348	8865	9579
	b	1,042	1,041	1,044	1,028	1,039	1,033	1,021	1,055	1,031	1,005	1,069	1,048	1,037
	c	0,818	0,886	0,938	0,992	1,035	1,085	1,145	1,175	1,036	0,989	0,976	0,925	1,000
2. Wtorki	a	7849	8086	8513	9389	9180	9449	9540	9686	9111	8765	8854	8623	8920
	b	1,043	0,992	0,989	1,016	0,962	0,939	0,888	0,908	0,946	0,930	1,012	1,019	0,966
	c	0,880	0,907	0,954	1,053	1,029	1,059	1,070	1,086	1,021	0,983	0,993	0,967	1,000
3. Środy	a	7984	8115	8468	9321	9167	10272	9637	9791	9297	9081	8590	8965	9057
	b	1,061	0,995	0,984	1,008	0,961	1,021	0,897	0,918	0,965	0,963	0,982	1,060	0,981
	c	0,882	0,896	0,935	1,029	1,012	1,134	1,064	1,081	1,026	1,003	0,948	0,990	1,000
4. Czwartki	a	7939	8359	8732	10047	9397	9554	9920	10147	9430	9187	8841	8278	9152
	b	1,055	1,025	1,015	1,087	0,985	0,950	0,923	0,951	0,979	0,975	1,011	0,978	0,991
	c	0,867	0,913	0,954	1,098	1,027	1,044	1,084	1,109	1,030	1,004	0,966	0,905	1,000
5. Piątki	a	8789	9871	10299	10472	11219	10959	12392	12197	11441	11173	10249	10050	10759
	b	1,168	1,211	1,197	1,133	1,176	1,089	1,153	1,143	1,188	1,185	1,172	1,188	1,165
	c	0,817	0,917	0,957	0,973	1,043	1,019	1,152	1,134	1,063	1,038	0,953	0,934	1,000
6. Soboty	a	6665	7107	7454	7925	8337	9055	11054	10458	8694	8750	7636	7426	8380
	b	0,886	0,872	0,866	0,857	0,874	0,900	1,029	0,980	0,903	0,928	0,873	0,878	0,908
	c	0,795	0,848	0,889	0,946	0,995	1,081	1,319	1,248	1,037	1,044	0,911	0,886	1,000
7. Niedziele	a	6454	7045	7789	7865	9396	11307	11704	11433	9518	9560	7717	7616	8950
	b	0,858	0,864	0,905	0,851	0,985	1,124	1,089	1,072	0,988	1,014	0,882	0,900	0,969
	c	0,721	0,787	0,870	0,879	1,050	1,263	1,308	1,277	1,063	1,068	0,862	0,851	1,000
8. Dni robocze	a	8080	8583	9000	9746	9775	10125	10491	10616	9841	9535	9176	8956	9493
	b	1,074	1,053	1,046	1,054	1,025	1,007	0,976	0,995	1,022	1,011	1,049	1,059	1,028
	c	0,851	0,904	0,948	1,027	1,030	1,067	1,105	1,118	1,037	1,004	0,967	0,943	1,000
9. Święta	a	3873	-	-	8785	9933	8417	-	9725	-	-	7680	5799	7744
	b	0,515	-	-	0,950	1,041	0,837	-	0,911	-	-	0,878	0,685	0,839
	c	0,500	-	-	1,134	1,283	1,087	-	1,256	-	-	0,992	0,749	1,000
10. Niedziele i święta	a	5593	7045	7789	8049	9575	10729	11704	11149	9518	9560	7704	7010	8785
	b	0,744	0,864	0,905	0,871	1,004	1,067	1,089	1,045	0,988	1,014	0,881	0,829	0,951
	c	0,637	0,802	0,887	0,916	1,090	1,221	1,332	1,269	1,083	1,088	0,877	0,798	1,000
11. Wszystkie dni	a	7522	8152	8606	9243	9541	10059	10745	10670	9631	9427	8746	8460	9233
	b	1,000	1,000	1,000	1,000	1,000	1,000	1,000	1,000	1,000	1,000	1,000	1,000	1,000
	c	0,815	0,883	0,932	1,001	1,033	1,089	1,164	1,156	1,043	1,021	0,947	0,916	1,000

Legenda:

$$a = \text{Średni dobowy ruch}; \quad b = \frac{\text{Średni dobowy ruch dnia w miesiącu}}{\text{Średni dobowy ruch wszystkie dni miesiąca}}; \quad c = \frac{\text{Średni dobowy ruch dnia w miesiącu}}{\text{Średni dobowy ruch dnia w roku}}$$

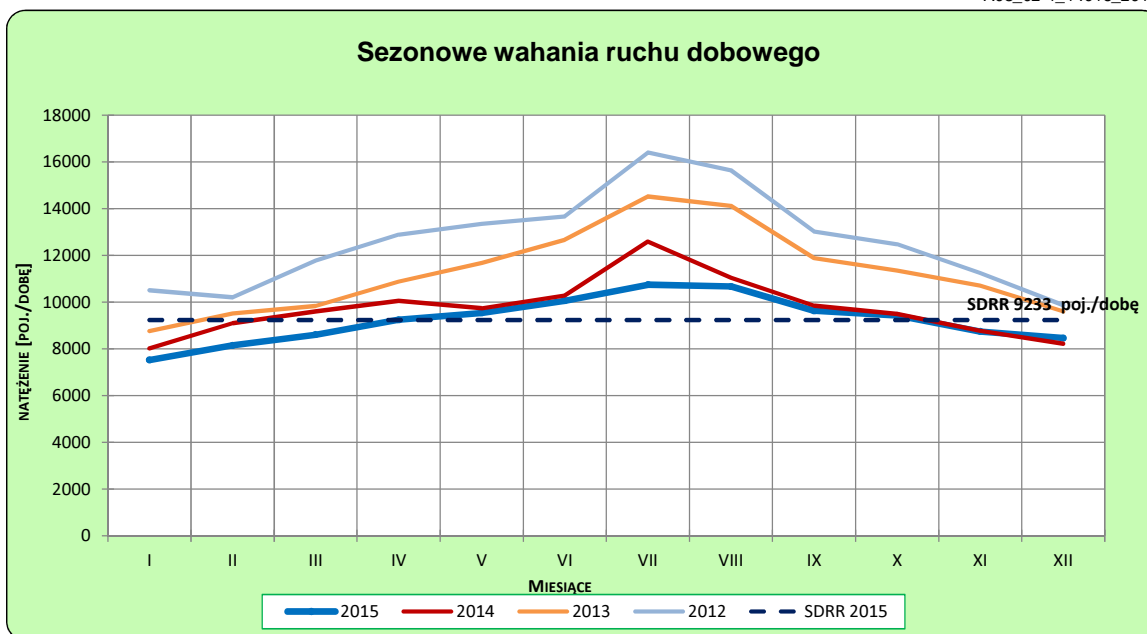
Uwagi: -

**STACJA NR 14016**

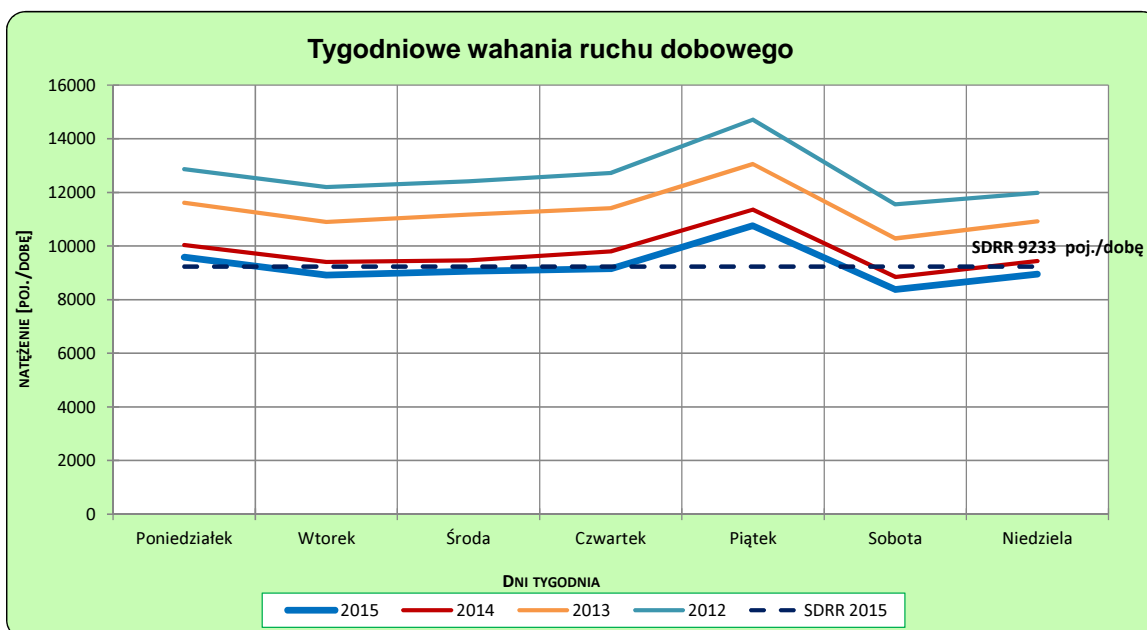
**Miejscowość:** Gumowo      **Rok:** 2015  
**Odcinek:** Góra-Płońsk      **Numer drogi:** 10  
**Typ stacji:** GR      **Oddział:** WARSZAWA

**Ruch ogółem**

R03\_02-1\_14016\_2015



R03\_02-2\_14016\_2015



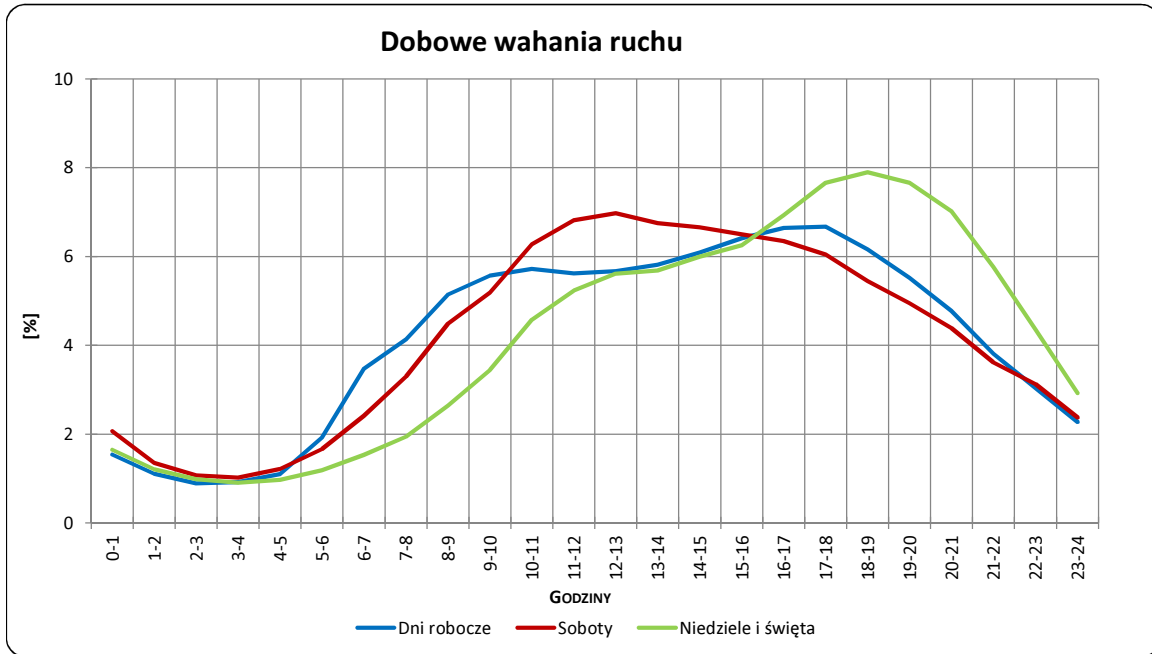
Uwagi: –

**STACJA NR 14016**

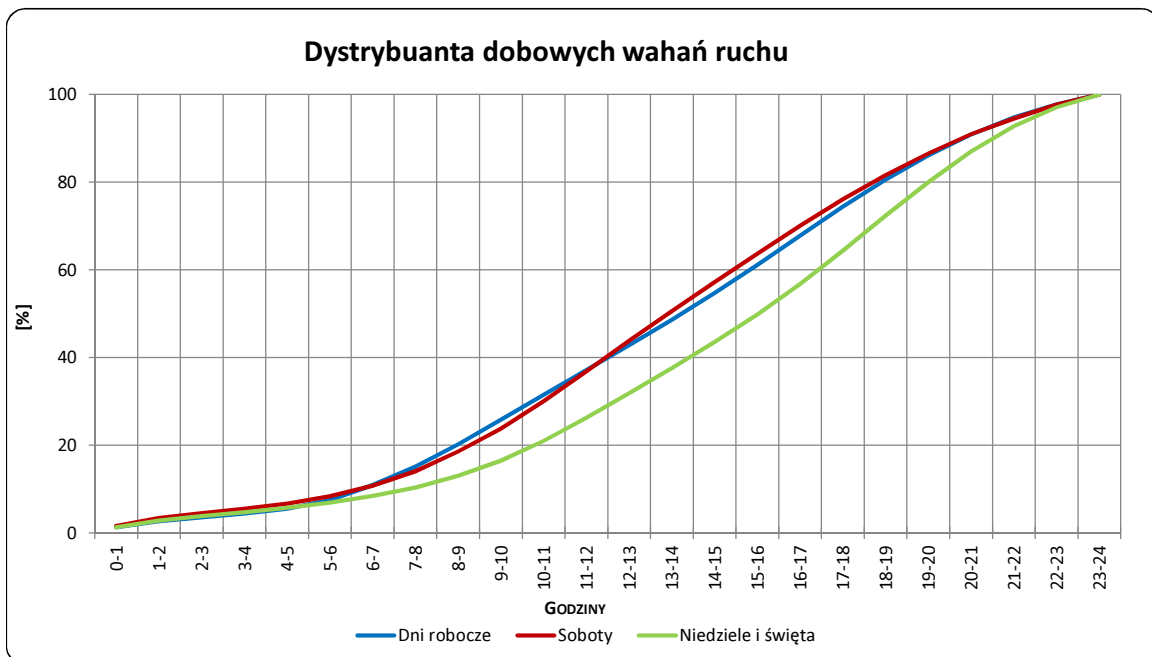
**Miejscowość:** Gumowo  
**Odcinek:** Góra-Płońsk  
**Typ stacji:** GR

**Rok:** 2015  
**Numer drogi:** 10  
**Oddział:** WARSZAWA

R03\_03-1\_14016\_2015



R03\_03-2\_14016\_2015



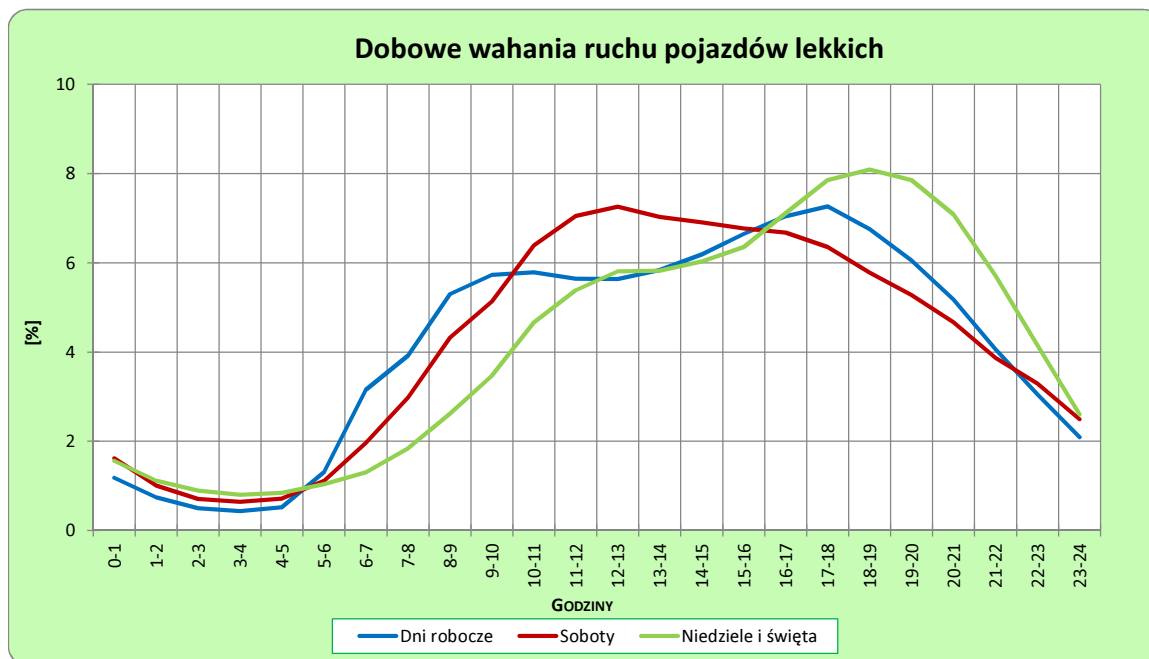
Uwagi: –

**STACJA NR 14016**

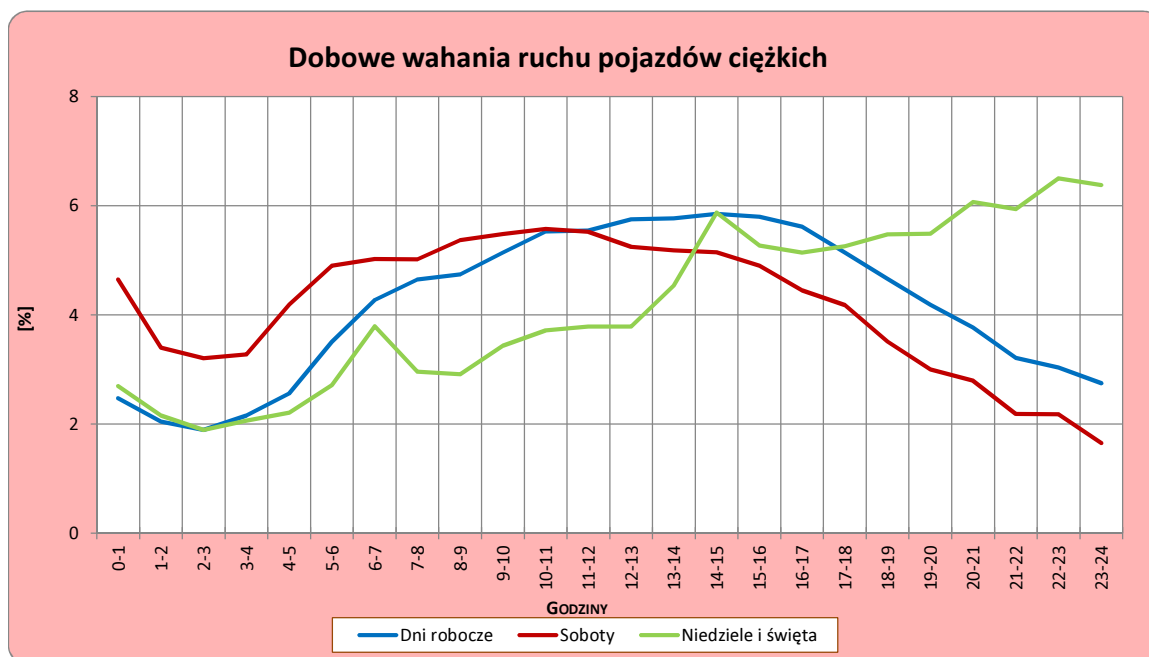
**Miejscowość:** Gumowo  
**Odcinek:** Góra-Płońsk  
**Typ stacji:** GR

**Rok:** 2015  
**Numer drogi:** 10  
**Oddział:** WARSZAWA

R03\_04-1\_14016\_2015



R03\_04-2\_14016\_2015



Uwagi: –



### Udział ruchu pojazdów lekkich i ciężkich w poszczególnych okresach doby

#### STACJA NR 14016

**Miejscowość:** Gumowo  
**Odcinek:** Góra-Płońsk  
**Typ stacji:** GR

**Rok:** 2015  
**Numer drogi:** 10  
**Oddział:** WARSZAWA

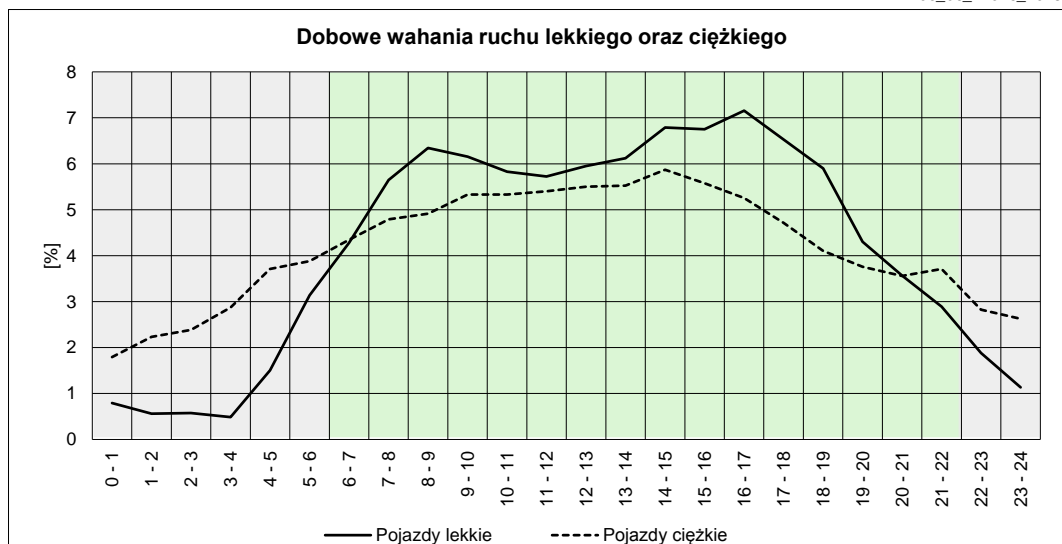
R03\_05\_14016\_2015

Godziny	Udział procentowy ruchu w poszczególnych godzinach doby [%]	
	Pojazdy lekkie	Pojazdy ciężkie
0 - 1	0,79	1,79
1 - 2	0,56	2,23
2 - 3	0,58	2,38
3 - 4	0,49	2,87
4 - 5	1,50	3,71
5 - 6	3,14	3,88
6 - 7	4,28	4,35
7 - 8	5,65	4,79
8 - 9	6,34	4,91
9 - 10	6,15	5,33
10 - 11	5,83	5,33
11 - 12	5,72	5,40
12 - 13	5,95	5,50
13 - 14	6,12	5,53
14 - 15	6,79	5,87
15 - 16	6,75	5,57
16 - 17	7,16	5,26
17 - 18	6,53	4,72
18 - 19	5,90	4,10
19 - 20	4,30	3,76
20 - 21	3,57	3,56
21 - 22	2,89	3,71
22 - 23	1,88	2,82
23 - 24	1,13	2,63

Źródło danych: Pomiary ręczne

	22 <sup>00</sup> - 6 <sup>00</sup>	6 <sup>00</sup> - 22 <sup>00</sup>
Pojazdy lekkie	10,08%	89,92%
Pojazdy ciężkie	22,32%	77,68%

R03\_06\_14016\_2015



### Struktura rodzajowa ruchu wg pomiarów ręcznych

STACJA NR 14016

**Miejscowość:** Gumowo  
**Odcinek:** Góra-Płońsk  
**Typ stacji:** GR

**Rok:** 2015  
**Numer drogi:** 10  
**Oddział:** WARSZAWA

R04\_05\_14016\_2015

#### Rodzajowa struktura ruchu wg pomiarów ręcznych w 2015 roku

