

Archiwizacja i analiza danych ze stacji ciągłych pomiarów ruchu z lat 2015-2016

Archiwizacja i analiza roczna danych z 2015

SCPR nr 14012



**Generalna Dyrekcja
Dróg Krajowych i Autostrad**

**Heller Consult sp. z o.o.
Warszawa, 6 sierpnia 2016**



Analiza średniego dobowego ruchu rocznego (SDRR) dla poszczególnych miesięcy w 2014 i 2015 roku

R02_01_2015

Lp.	Oddział GDDKiA	Numer stacji	Typ stacji	Nymr drogi	Średni dobowy ruch w miesiącu																																			
					styczeń			luty			marzec			kwiecień			maj			czerwiec			lipiec			sierpień			wrzesień			październik			listopad			grudzień		
					2014	2015	wzrost spadek (%)	2014	2015	wzrost spadek (%)	2014	2015	wzrost spadek (%)	2014	2015	wzrost spadek (%)	2014	2015	wzrost spadek (%)	2014	2015	wzrost spadek (%)	2014	2015	wzrost spadek (%)	2014	2015	wzrost spadek (%)	2014	2015	wzrost spadek (%)	2014	2015	wzrost spadek (%)	2014	2015	wzrost spadek (%)			
12	WARSZAWA	14010	GR	9	7050	7572	+7	8161	8229	+1	8668	8592	-1	9294	9217	-1	9506	9514	0	9909	9862	0	10328	10249	-1	10652	10627	0	9791	9659	-1	9471	9337	-1	8907	8869	0	8389	8581	+2
		14012	GR	2	10906	11157	+2	11551	11730	+2	12381	12256	-1	13080	13102	0	13161	13437	+2	13517	13772	+2	13995	14237	+2	14153	14231	+1	13564	13911	+3	13414	13655	+2	12672	12983	+2	11940	12777	+7
		14016	GR	10	8019	7522	-6	9090	8152	-10	9601	8606	-10	10055	9243	-8	9743	9541	-2	10289	10059	-2	12592	10745	-15	11047	10670	-3	9844	9631	-2	9495	9427	-1	8778	8746	0	8216	8460	+3
		14023	GR	7	28883	30130	+4	31435	32426	+3	34002	33933	0	35907	36530	+2	36493	38611	+6	38416	40314	+5	41061	42118	+3	40494	41899	+3	37496	38920	+4	36595	38567	+5	33599	36011	+7	32657	35928	+10
		14030	GR	8	24331	24901	+2	27212	26509	-3	28839	27958	-3	29406	28361	-4	30360	29323	-3	31069	29695	-4	30191	30762	+2	31191	33320	+7	30911	33890	+10	30323	33489	+10	28279	32680	+16	26625	32880	+23
		14031	GR	17	13442	14294	+6	14484	14746	+2	15150	15152	0	15527	16060	+3	16008	16384	+2	16519	16759	+1	16922	17132	+1	16957	17186	+1	16669	16640	0	16573	16770	+1	15480	16335	+6	15140	16034	+6
		14809	RPP 5	7	33689	36595	+9	37915	39293	+4	40022	41478	+4	41084	42260	+3	42131	43905	+4	43953	44302	+1	43858	43031	-2	44325	41811	-6	44186	41467	-6	43443	42446	-2	41549	40039	-4	39670	41163	+4
		14140	RPP 3	12	3962	4082	+3	4295	4480	+4	4661	4772	+2	5017	5072	+1	5073	5247	+3	5339	5332	0	5414	5356	-1	5628	5745	+2	5244	5416	+3	5111	5172	+1	4862	4893	+1	4459	4621	+4
		14310	RPP 3	8	14008	15022	+7	15686	16290	+4	16710	17361	+4	18279	18655	+2	18461	19223	+4	20021	20688	+3	22008	23684	+8	22182	23583	+6	19317	20994	+9	18518	19805	+7	17216	18573	+8	16423	18399	+12
		14320	RPP 3	61	9733	10404	+7	10819	11251	+4	11744	12138	+3	13007	13328	+2	13607	14108	+4	14435	15175	+5	15454	16114	+4	15545	16349	+5	14203	14721	+4	13272	14186	+7	12052	12722	+6	11240	12475	+11
		14612	SICK	S7	24941	26015	+4	27325	28027	+3	26272	29299	+12	30589	32111	+5	31988	33912	+6	34114	35473	+4	37240	37942	+2	36167	37648	+4	32833	34526	+5	31825	34173	+7	29124	31561	+8	28115	31432	+12
		14622	SICK	A2a	9948	10695	+8	10886	11118	+2	-	11845	-	-	12893	-	12778	13317	+4	13190	13768	+4	13723	14395	+5	13871	14600	+5	13121	13735	+5	13001	13776	+6	12145	12946	+7	11576	12954	+12
		14623	SICK	S7	22717	25923	+14	26631	27672	+4	-	29120	-	-	30829	-	30140	31723	+5	32180	32847	+2	34001	34624	+2	34959	35814	+2	33116	33306	+1	32216	32699	+1	30296	30548	+1	28054	29685	+6
		14624	SICK	S8h	17699	19319	+9	20662	20264	-2	-	21726	-	-	22387	-	23009	22997	0	24216	23868	-1	24418	24981	+2	25561	27116	+6	24541	26578	+8	23809	25640	+8	21933	24832	+13	20269	24530	+21
		14625	SICK	S8	21332	23539	+10	23565	25279	+7	-	27202	-	-	29915	-	29301	31165	+6	31347	33687	+7	34198	37311	+9	34871	37489	+8	31349	33389	+7	29643	33080	+12	27249	30860	+13	25810	30441	+18

Średni dobowy ruch roczny (SDRR) w stacjach SCPR w latach 2006-2015

Ruch ogółem

R02_02_2015

Lp.	Oddział GDDKiA	Numer stacji	Typ stacji	Nr drogi	Średni dobowy ruch roczny (SDRR) w latach (poj./dobę)										Wzrost/spadek ruchu (%)		
					2006	2007	2008	2009	2010	2011	2012	2013	2014	2015	2015/13	2015/14	
1	WARSZAWA	14010	GR	9	7495	7887	8316	8706	7288	8853	8606	9040	9177	9192	+2	0	
		14012	GR	2	10634	11269	11596	10881	11685	11542	11503	12428	12861	13104	+5	+2	
		14016	GR	10	-	9692	10011	10320	11654	12664	12590	11296*	9730	9233*	-	-	
		14023	GR	7	36088	37107	38664	38791	38613	39041	36947	36027	35586*	37115	+3	-	
		14030	GR	8	34731	37669	37752	36333	36710	34033	29052	28861	29061	30314*	-	-	
		14031	GR	17	14740	15437	16125	16387	16079	16253	15796	15845	15739	16124	+2	+2	
		14809	RPP 5	7	34323	35041	36849	38209	38773	40329	39122	39364	41318	41482	+5	0	
		14140	RPP 3	12	6373	6443	6363	6821	6896	6922	6760	4795	4922	5015	+5	+2	
		14310	RPP 3	8	14380	14659	15008	15679	15809	16211	16274	18068	18235	19356	+7	+6	
		14320	RPP 3	61	10594	12089	12718	12140	12135	12184	12713	12643	12925	13580	+7	+5	
		14612	SICK	S7	-	-	-	-	-	-	-	33059	32053	30877*	32676	+2	-
		14622	SICK	A2a	-	-	-	-	-	-	-	-	-	-	13003*	-	-
		14623	SICK	S7	-	-	-	-	-	-	-	-	-	-	31232*	-	-
		14624	SICK	8	-	-	-	-	-	-	-	-	-	-	23686*	-	-
		14625	SICK	S8	-	-	-	-	-	-	-	-	-	-	31113*	-	-

Średni dobowy ruch dla poszczególnych dni tygodnia w poszczególnych miesiącach roku

STACJA NR 14012

Miejscowość: Bojmie
 Odcinek: Kałuszyn-Siedlce
 Typ stacji: GR

Rok: 2015
 Numer drogi: 2
 Oddział: WARSZAWA

Ruch ogółem

R03_01_14012_2015

Dni tygodnia:		Styczeń	Luty	Marzec	Kwiecień	Maj	Czerwiec	Lipiec	Sierpień	Wrzesień	Październik	Listopad	Grudzień	Ogółem
1. Poniedziałki	a	11126	11584	12096	12767	13435	13674	14290	14361	13715	13134	13231	12720	13011
	b	0,997	0,988	0,987	0,974	1,000	0,993	1,004	1,009	0,986	0,962	1,019	0,996	0,993
	c	0,855	0,890	0,930	0,981	1,033	1,051	1,098	1,104	1,054	1,009	1,017	0,978	1,000
2. Wtorki	a	11317	11487	12043	13323	12796	13190	13147	13061	12794	12528	12713	12547	12578
	b	1,014	0,979	0,983	1,017	0,952	0,958	0,923	0,918	0,920	0,917	0,979	0,982	0,960
	c	0,900	0,913	0,957	1,059	1,017	1,049	1,045	1,038	1,017	0,996	1,011	0,998	1,000
3. Środy	a	11482	11530	12016	12904	12718	13883	13175	13228	12980	12785	12608	13103	12701
	b	1,029	0,983	0,980	0,985	0,946	1,008	0,925	0,930	0,933	0,936	0,971	1,026	0,969
	c	0,904	0,908	0,946	1,016	1,001	1,093	1,037	1,041	1,022	1,007	0,993	1,032	1,000
4. Czwartki	a	11775	11774	12369	13713	13177	13469	13591	13743	13461	13235	12956	12567	12985
	b	1,055	1,004	1,009	1,047	0,981	0,978	0,955	0,966	0,968	0,969	0,998	0,984	0,991
	c	0,907	0,907	0,953	1,056	1,015	1,037	1,047	1,058	1,037	1,019	0,998	0,968	1,000
5. Piątki	a	12844	13628	14057	14731	15253	14971	16219	16058	15858	15755	14976	14873	14935
	b	1,151	1,162	1,147	1,124	1,135	1,087	1,139	1,128	1,140	1,154	1,154	1,164	1,140
	c	0,860	0,912	0,941	0,986	1,021	1,002	1,086	1,075	1,062	1,055	1,003	0,996	1,000
6. Soboty	a	10885	11423	11853	12081	13049	13536	14453	14375	14143	14225	12634	12244	12908
	b	0,976	0,974	0,967	0,922	0,971	0,983	1,015	1,010	1,017	1,042	0,973	0,958	0,985
	c	0,843	0,885	0,918	0,936	1,011	1,049	1,120	1,114	1,096	1,102	0,979	0,949	1,000
7. Niedziele	a	10018	10688	11361	11634	13699	14368	14786	15138	14424	13927	11870	12051	12830
	b	0,898	0,911	0,927	0,888	1,019	1,043	1,039	1,064	1,037	1,020	0,914	0,943	0,979
	c	0,781	0,833	0,886	0,907	1,068	1,120	1,152	1,180	1,124	1,086	0,925	0,939	1,000
8. Dni robocze	a	11709	12000	12516	13488	13476	13837	14085	14090	13762	13487	13297	13162	13242
	b	1,049	1,023	1,021	1,029	1,003	1,005	0,989	0,990	0,989	0,988	1,024	1,030	1,011
	c	0,884	0,906	0,945	1,019	1,018	1,045	1,064	1,064	1,039	1,019	1,004	0,994	1,000
9. Święta	a	5980	-	-	14435	13503	10920	-	13077	-	-	11540	10048	11357
	b	0,536	-	-	1,102	1,005	0,793	-	0,919	-	-	0,889	0,786	0,867
	c	0,527	-	-	1,271	1,189	0,962	-	1,151	-	-	1,016	0,885	1,000
10. Niedziele i święta	a	8672	10688	11361	12194	13634	13679	14786	14795	14424	13927	11760	11383	12608
	b	0,777	0,911	0,927	0,931	1,015	0,993	1,039	1,040	1,037	1,020	0,906	0,891	0,962
	c	0,688	0,848	0,901	0,967	1,081	1,085	1,173	1,173	1,144	1,105	0,933	0,903	1,000
11. Wszystkie dni	a	11157	11730	12256	13102	13437	13772	14237	14231	13911	13655	12983	12777	13104
	b	1,000	1,000	1,000	1,000	1,000	1,000	1,000	1,000	1,000	1,000	1,000	1,000	1,000
	c	0,851	0,895	0,935	1,000	1,025	1,051	1,086	1,086	1,062	1,042	0,991	0,975	1,000

Legenda:

$$a = \text{Średni dobowy ruch}; \quad b = \frac{\text{Średni dobowy ruch dnia w miesiącu}}{\text{Średni dobowy ruch wszystkie dni miesiąca}}; \quad c = \frac{\text{Średni dobowy ruch dnia w miesiącu}}{\text{Średni dobowy ruch dnia w roku}}$$

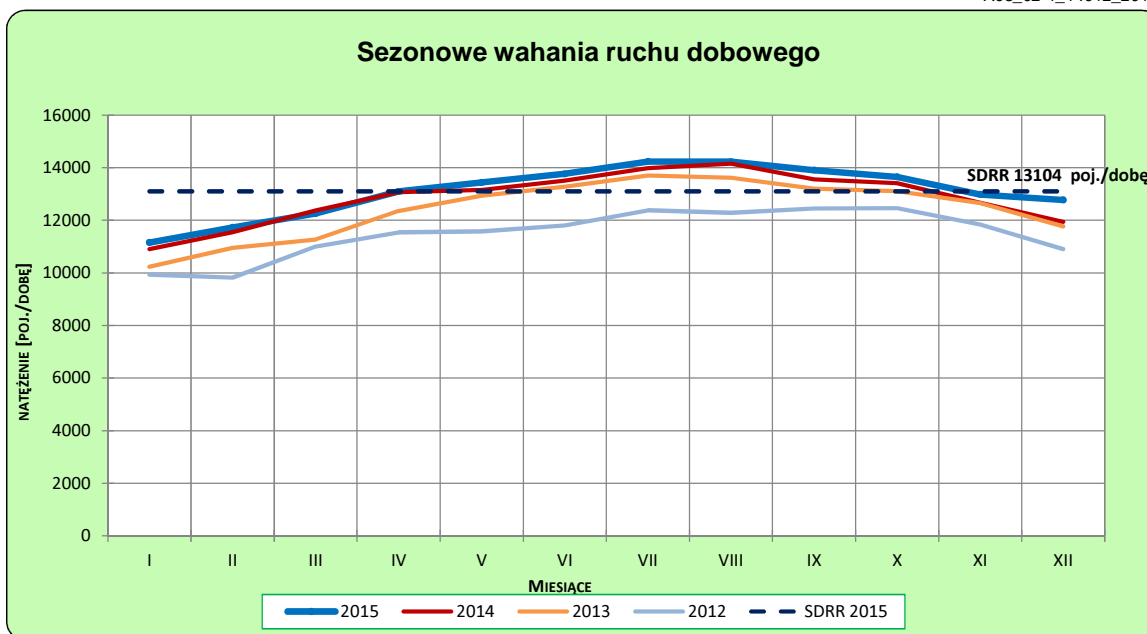
Uwagi: –

STACJA NR 14012

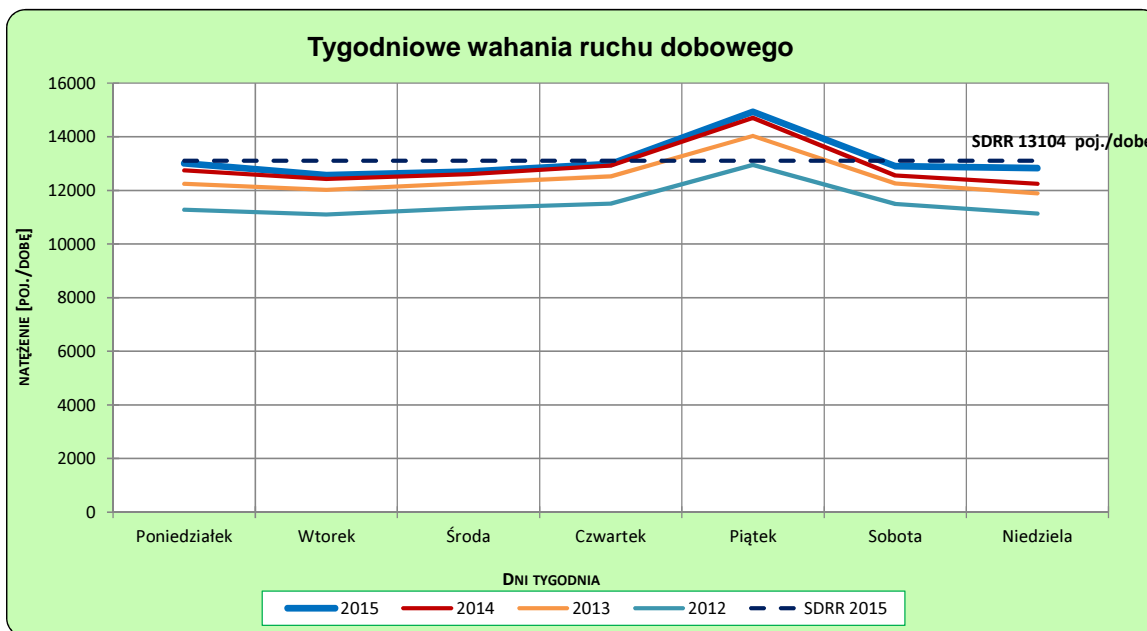
Miejscowość: Bojmie **Rok:** 2015
Odcinek: Kałuszyn-Siedlce **Numer drogi:** 2
Typ stacji: GR **Oddział:** WARSZAWA

Ruch ogółem

R03_02-1_14012_2015



R03_02-2_14012_2015



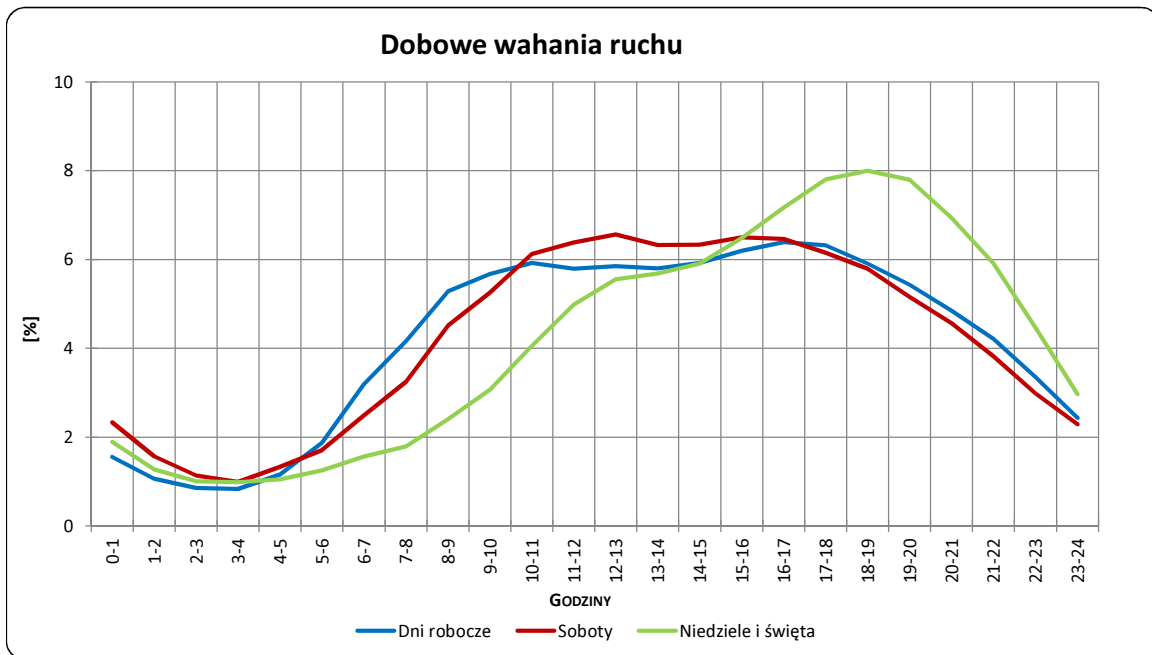
Uwagi: –

STACJA NR 14012

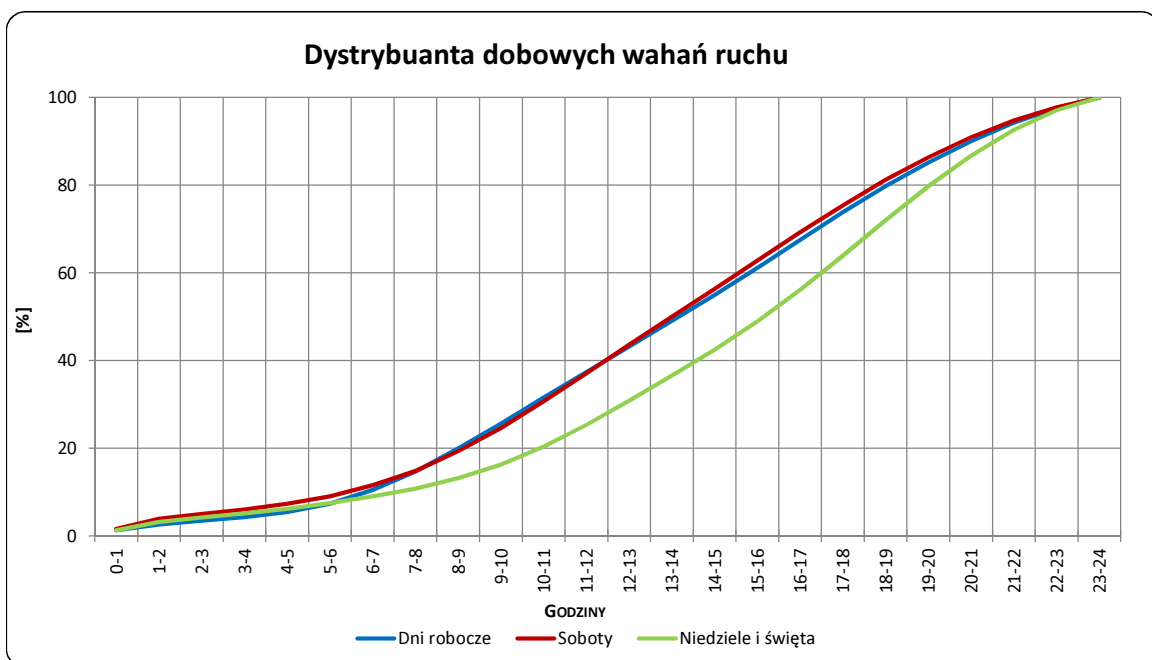
Miejscowość: Bojmie
Odcinek: Kałuszyn-Siedlce
Typ stacji: GR

Rok: 2015
Numer drogi: 2
Oddział: WARSZAWA

R03_03-1_14012_2015



R03_03-2_14012_2015



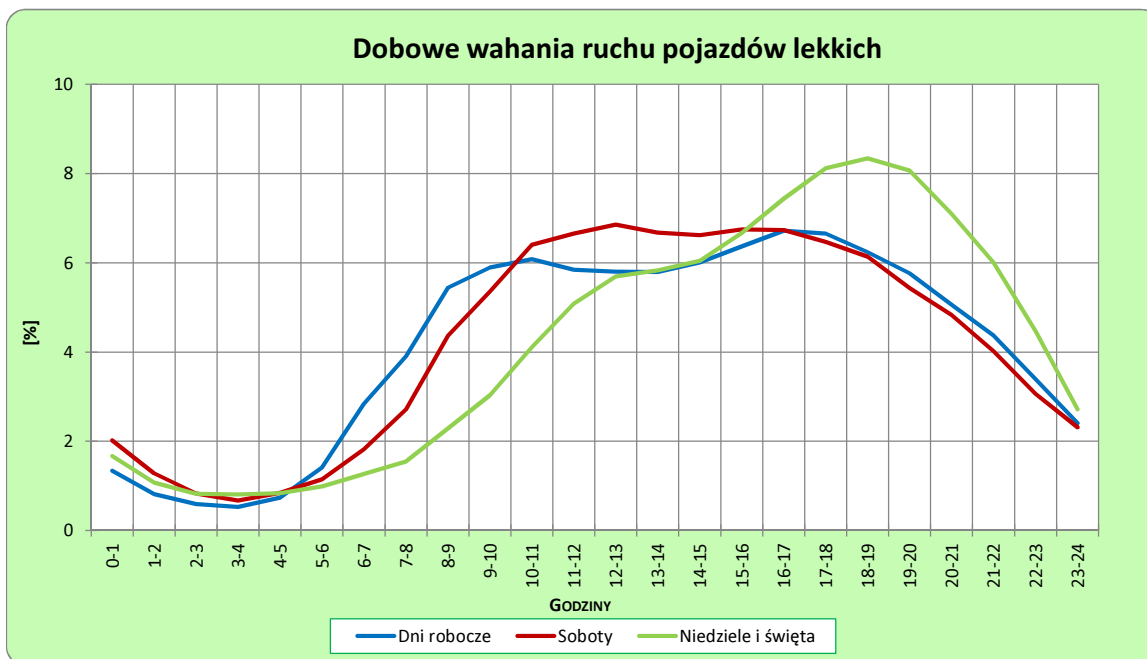
Uwagi: –

STACJA NR 14012

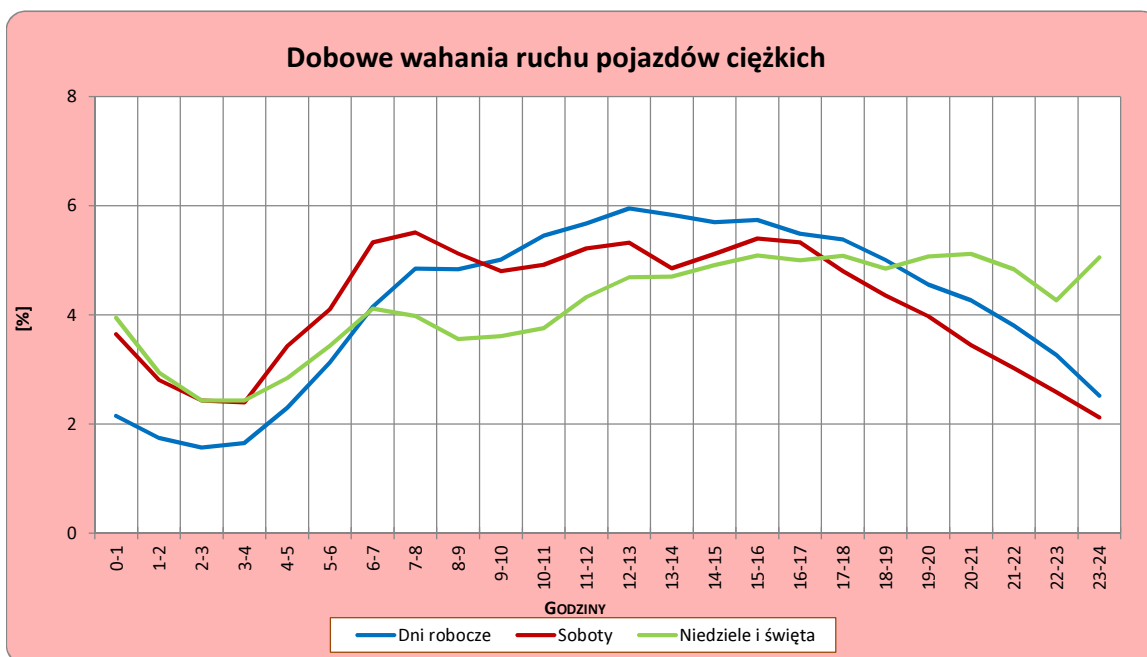
Miejscowość: Bojmie
Odcinek: Kałuszyn-Siedlce
Typ stacji: GR

Rok: 2015
Numer drogi: 2
Oddział: WARSZAWA

R03_04-1_14012_2015



R03_04-2_14012_2015



Uwagi: –

Udział ruchu pojazdów lekkich i ciężkich w poszczególnych okresach doby

STACJA NR 14012

Miejscowość: Bojmie
Odcinek: Kałuszyn-Siedlce
Typ stacji: GR

Rok: 2015
Numer drogi: 2
Oddział: WARSZAWA

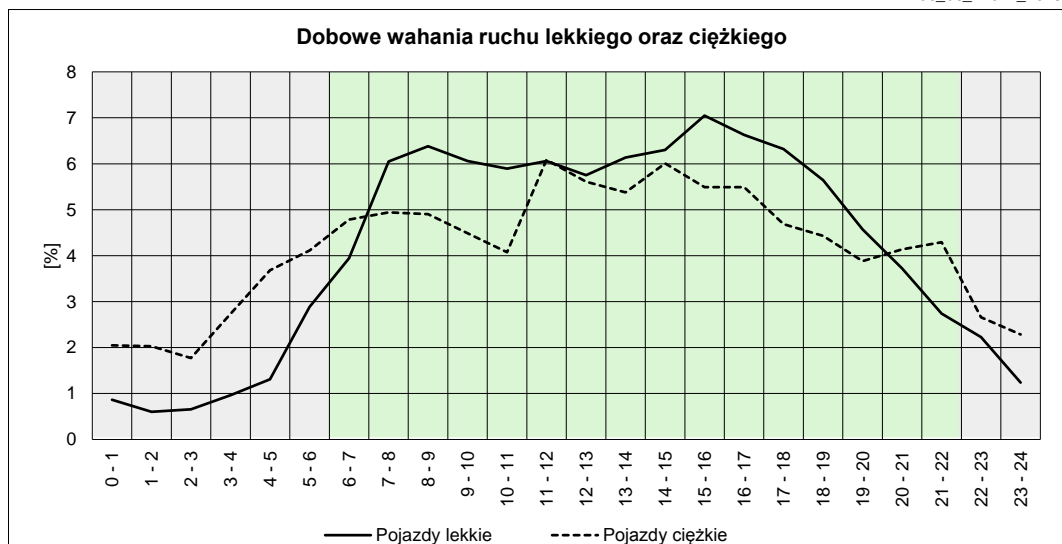
R03_05_14012_2015

Godziny	Udział procentowy ruchu w poszczególnych godzinach doby [%]	
	Pojazdy lekkie	Pojazdy ciężkie
0 - 1	0,86	2,05
1 - 2	0,60	2,03
2 - 3	0,66	1,77
3 - 4	0,96	2,74
4 - 5	1,31	3,68
5 - 6	2,89	4,11
6 - 7	3,94	4,78
7 - 8	6,05	4,94
8 - 9	6,38	4,90
9 - 10	6,06	4,49
10 - 11	5,89	4,08
11 - 12	6,06	6,08
12 - 13	5,75	5,61
13 - 14	6,13	5,38
14 - 15	6,30	6,01
15 - 16	7,05	5,49
16 - 17	6,63	5,49
17 - 18	6,32	4,69
18 - 19	5,64	4,43
19 - 20	4,57	3,88
20 - 21	3,73	4,13
21 - 22	2,74	4,29
22 - 23	2,23	2,66
23 - 24	1,24	2,28

Źródło danych: Pomiary ręczne

	22 ⁰⁰ - 6 ⁰⁰	6 ⁰⁰ - 22 ⁰⁰
Pojazdy lekkie	10,75%	89,25%
Pojazdy ciężkie	21,32%	78,68%

R03_06_14012_2015



Struktura rodzajowa ruchu wg pomiarów ręcznych

STACJA NR 14012

Miejscowość: Bojmie
Odcinek: Kałuszyn-Siedlce
Typ stacji: GR

Rok: 2015
Numer drogi: 2
Oddział: WARSZAWA

R04_05_14012_2015

Rodzajowa struktura ruchu wg pomiarów ręcznych w 2015 roku

