

Archiwizacja i analiza danych ze stacji ciągłych pomiarów ruchu z lat 2015-2016

Archiwizacja i analiza roczna danych z 2015

SCPR nr 32603



**Generalna Dyrekcja
Dróg Krajowych i Autostrad**

**Heller Consult sp. z o.o.
Warszawa, 6 sierpnia 2016**



Analiza średniego dobowego ruchu rocznego (SDRR) dla poszczególnych miesięcy w 2014 i 2015 roku

R02_01_2015

Lp.	Oddział GDDKiA	Numer stacji	Typ stacji	Nymmer drogi	Średni dobowy ruch w miesiącu																																			
					styczeń			luty			marzec			kwiecień			maj			czerwiec			lipiec			sierpień			wrzesień			październik			listopad			grudzień		
					2014	2015	wzrost spadek (%)	2014	2015	wzrost spadek (%)	2014	2015	wzrost spadek (%)	2014	2015	wzrost spadek (%)	2014	2015	wzrost spadek (%)	2014	2015	wzrost spadek (%)	2014	2015	wzrost spadek (%)	2014	2015	wzrost spadek (%)	2014	2015	wzrost spadek (%)	2014	2015	wzrost spadek (%)	2014	2015	wzrost spadek (%)			
1	SZCZECIN	32116	RPP 5	10	-	4470	-	-	4724	-	-	4956	-	-	5502	-	-	5572	-	-	5945	-	-	6629	-	-	6406	-	-	6122	-	-	6011	-	-	5477	-	-	5431	-
		32117	RPP 5	3	-	6979	-	-	7653	-	-	8199	-	-	9504	-	-	10762	-	-	13704	-	-	20177	-	-	18947	-	-	11984	-	-	9339	-	-	8168	-	-	8019	-
		32118	RPP 5	6	-	12389	-	-	13192	-	-	13909	-	-	14686	-	-	15164	-	-	15698	-	-	17309	-	-	17644	-	-	15290	-	-	15230	-	-	14207	-	-	14371	-
		32603	SICK	A6	-	11786	-	-	12700	-	-	13870	-	-	15387	-	-	16156	-	-	16751	-	-	19262	-	-	20292	-	-	16021	-	-	15866	-	-	14389	-	-	14231	-
		32610	SICK	S3a	-	9193	-	-	9753	-	-	10076	-	-	11142	-	-	12184	-	-	15430	-	-	22530	-	-	22300	-	-	13240	-	-	11798	-	-	11086	-	-	10644	-

Średni dobowy ruch roczny (SDRR) w stacjach SCPR w latach 2006-2015

Ruch ogółem

R02_02_2015

Lp.	Oddział GDDKiA	Numer stacji	Typ stacji	Nr drogi	Średni dobowy ruch roczny (SDRR) w latach (poj./dobę)										Wzrost/spadek ruchu (%)	
					2006	2007	2008	2009	2010	2011	2012	2013	2014	2015	2015/13	2015/14
1	SZCZECIN	32116	RPP 5	10	4978	5456	5361	5165	5379	5866	5601	5310	-	5603	+6	-
		32117	RPP 5	3	8239	-	8731	9089	8834	9529	9328	9769	10611	11116	+14	+5
		32118	RPP 5	6	11814	13080	13617	13707	13958	14261	13607	13976	14597	14922	+7	+2
		32603	SICK	A6	-	-	-	-	-	-	13053	13127	14016	15557	+19	+11
		32610	SICK	S3a	-	-	-	-	-	-	9529	10223	11630*	13279	+30	-

STACJA NR 32603

Miejscowość: Szczecin Żydowce
Odcinek: Radziszewo-Szczecin Kijewo
Typ stacji: SICK

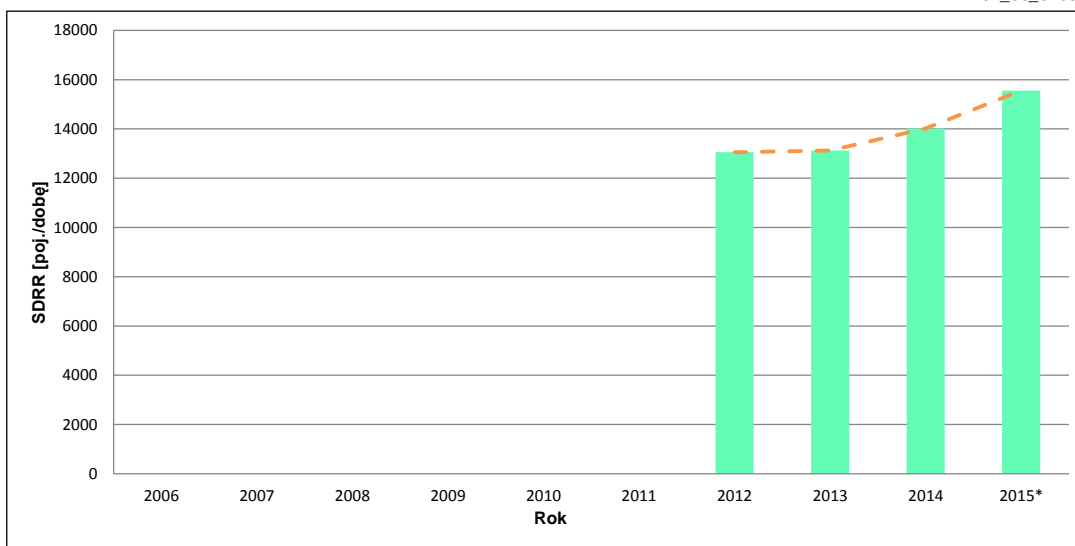
Rok: 2015
Numer drogi: A6
Oddział: SZCZECIN

Wykres trendu rozwoju ruchu dla stacji 32603

R02_02_32603

Średni dobowy ruch roczny (SDRR) w latach (poj./dobę)										Wzrost/spadek ruchu [%]	
2006	2007	2008	2009	2010	2011	2012	2013	2014	2015	2015/13	2015/14
-	-	-	-	-	-	13053	13127	14016	15559*	-	-

R02_03_32603



* - ruch niemiernodajny do porównań

Średni dobowy ruch dla poszczególnych dni tygodnia w poszczególnych miesiącach roku

STACJA NR 32603

Miejscowość: Szczecin Żydowce Rok: 2015
 Odcinek: Radziszewo-Szczecin Kijewo Numer drogi: A6
 Typ stacji: SICK Oddział: SZCZECIN

Ruch ogółem

R03_01_32603_2015

Dni tygodnia:		Styczeń	Luty	Marzec	Kwiecień	Maj	Czerwiec	Lipiec	Sierpień	Wrzesień	Październik	Listopad	Grudzień	Ogółem
1. Poniedziałki	a	12677	13453	14304	14922	17312	17303	19401	20157	16373	16105	15784	14494	16023
	b	1,076	1,059	1,031	0,970	1,072	1,033	1,007	0,993	1,022	1,015	1,097	1,018	1,030
	c	0,791	0,840	0,893	0,931	1,080	1,080	1,211	1,258	1,022	1,005	0,985	0,905	1,000
2. Wtorki	a	11866	12569	14005	15885	15722	15919	16871	17844	15187	14947	14677	14672	15013
	b	1,007	0,990	1,010	1,032	0,973	0,950	0,876	0,879	0,948	0,942	1,020	1,031	0,965
	c	0,790	0,837	0,933	1,058	1,047	1,060	1,124	1,189	1,012	0,996	0,978	0,977	1,000
3. Środy	a	11776	12558	13817	15544	15963	16693	17239	17739	15229	15112	14317	15463	15120
	b	0,999	0,989	0,996	1,010	0,988	0,997	0,895	0,874	0,951	0,952	0,995	1,087	0,972
	c	0,779	0,831	0,914	1,028	1,056	1,104	1,140	1,173	1,007	0,999	0,947	1,023	1,000
4. Czwartki	a	11991	13234	14366	18282	16512	16695	17987	18845	15840	16141	14736	13755	15698
	b	1,017	1,042	1,036	1,188	1,022	0,997	0,934	0,929	0,989	1,017	1,024	0,967	1,009
	c	0,764	0,843	0,915	1,165	1,052	1,064	1,146	1,200	1,009	1,028	0,939	0,876	1,000
5. Piątki	a	13682	15630	17336	18713	19344	19458	22867	23044	19144	19616	17494	17748	18673
	b	1,161	1,231	1,250	1,216	1,197	1,162	1,187	1,136	1,195	1,236	1,216	1,247	1,200
	c	0,733	0,837	0,928	1,002	1,036	1,042	1,225	1,234	1,025	1,051	0,937	0,950	1,000
6. Soboty	a	10970	10946	11960	12024	13694	15419	21373	22531	15066	14380	11595	13348	14442
	b	0,931	0,862	0,862	0,781	0,848	0,920	1,110	1,110	0,940	0,906	0,806	0,938	0,928
	c	0,760	0,758	0,828	0,833	0,948	1,068	1,480	1,560	1,043	0,996	0,803	0,924	1,000
7. Niedziele	a	11012	10512	11300	11537	14239	16250	19099	21561	15307	14765	12104	11974	14138
	b	0,934	0,828	0,815	0,750	0,881	0,970	0,992	1,063	0,955	0,931	0,841	0,841	0,909
	c	0,779	0,744	0,799	0,816	1,007	1,149	1,351	1,525	1,083	1,044	0,856	0,847	1,000
8. Dni robocze	a	12399	13489	14766	16669	16970	17213	18873	19526	16355	16384	15401	15226	16105
	b	1,052	1,062	1,065	1,083	1,050	1,028	0,980	0,962	1,021	1,033	1,070	1,070	1,035
	c	0,770	0,838	0,917	1,035	1,054	1,069	1,172	1,212	1,016	1,017	0,956	0,945	1,000
9. Święta	a	6589	-	-	15535	15149	13846	-	23522	-	-	12154	6470	13323
	b	0,559	-	-	1,010	0,938	0,827	-	1,159	-	-	0,845	0,455	0,856
	c	0,495	-	-	1,166	1,137	1,039	-	1,766	-	-	0,912	0,486	1,000
10. Niedziele i święta	a	9537	10512	11300	12336	14542	15769	19099	21888	15307	14765	12120	10139	13942
	b	0,809	0,828	0,815	0,802	0,900	0,941	0,992	1,079	0,955	0,931	0,842	0,712	0,896
	c	0,684	0,754	0,811	0,885	1,043	1,131	1,370	1,570	1,098	1,059	0,869	0,727	1,000
11. Wszystkie dni	a	11786	12700	13870	15387	16156	16751	19262	20292	16021	15866	14389	14231	15559
	b	1,000	1,000	1,000	1,000	1,000	1,000	1,000	1,000	1,000	1,000	1,000	1,000	1,000
	c	0,758	0,816	0,891	0,989	1,038	1,077	1,238	1,304	1,030	1,020	0,925	0,915	1,000

Legenda:

$$a = \text{Średni dobowy ruch}; \quad b = \frac{\text{Średni dobowy ruch dnia w miesiącu}}{\text{Średni dobowy ruch wszystkie dni miesiąca}}; \quad c = \frac{\text{Średni dobowy ruch dnia w miesiącu}}{\text{Średni dobowy ruch dnia w roku}}$$

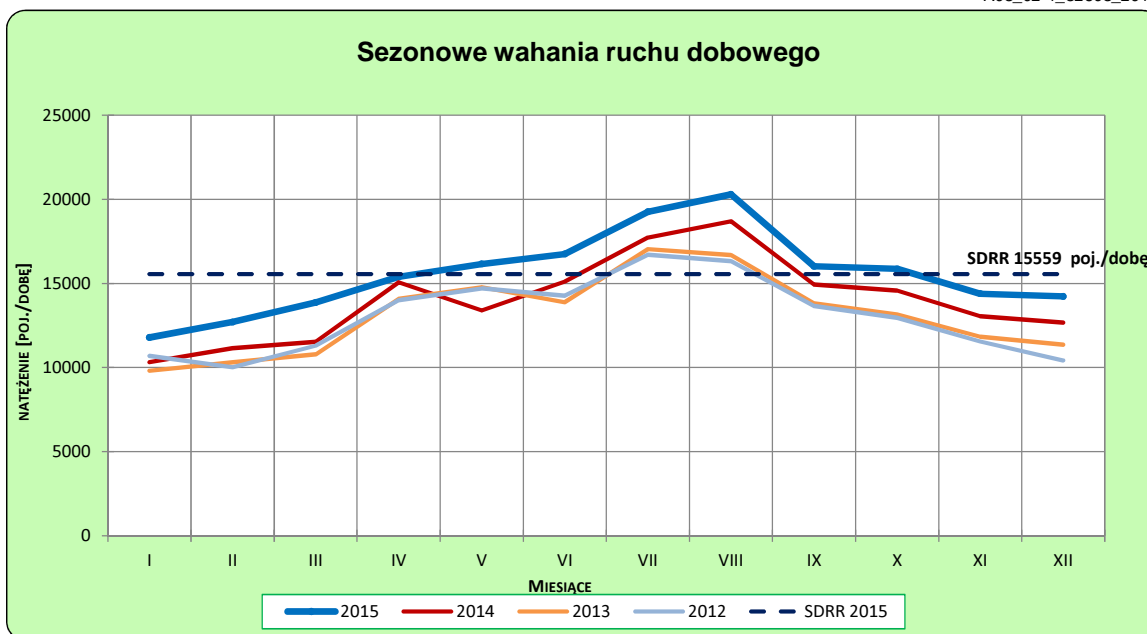
Uwagi: -

STACJA NR 32603

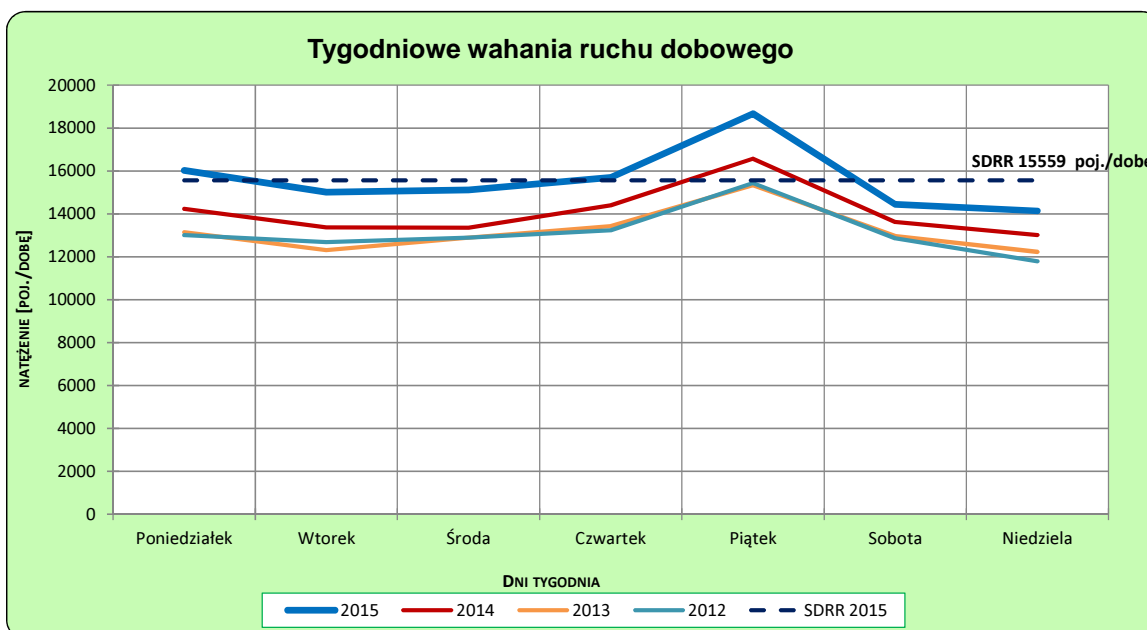
Miejscowość: Szczecin Żydowce **Rok:** 2015
Odcinek: Radziszewo-Szczecin Kijewo **Numer drogi:** A6
Typ stacji: SICK **Oddział:** SZCZECIN

Ruch ogółem

R03_02-1_32603_2015



R03_02-2_32603_2015

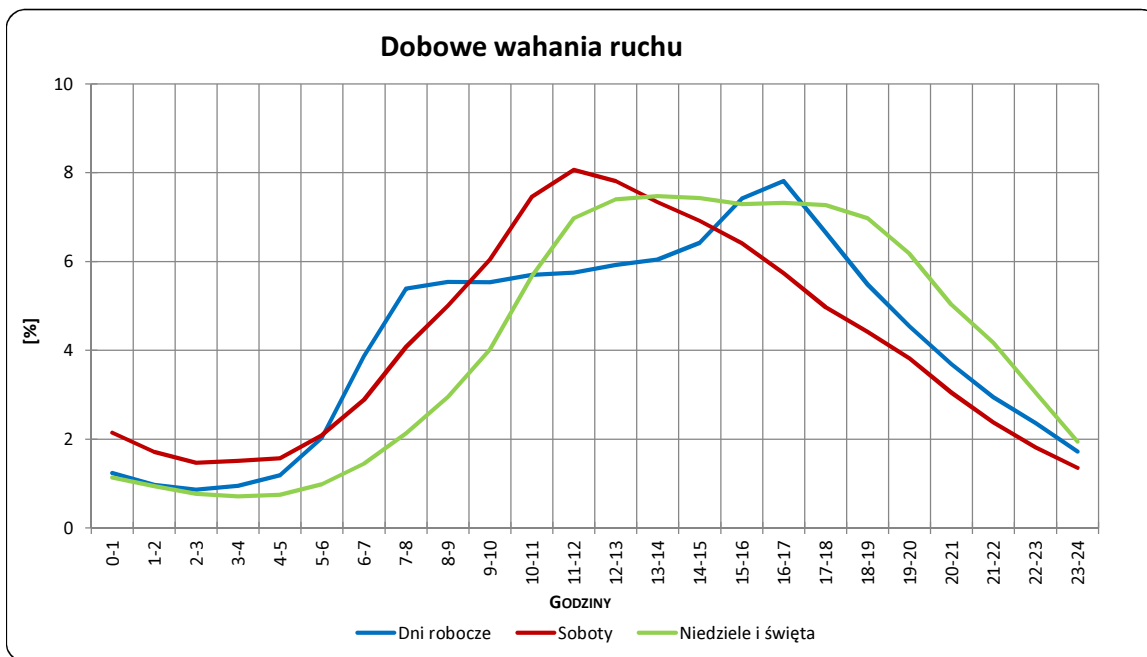


Uwagi: –

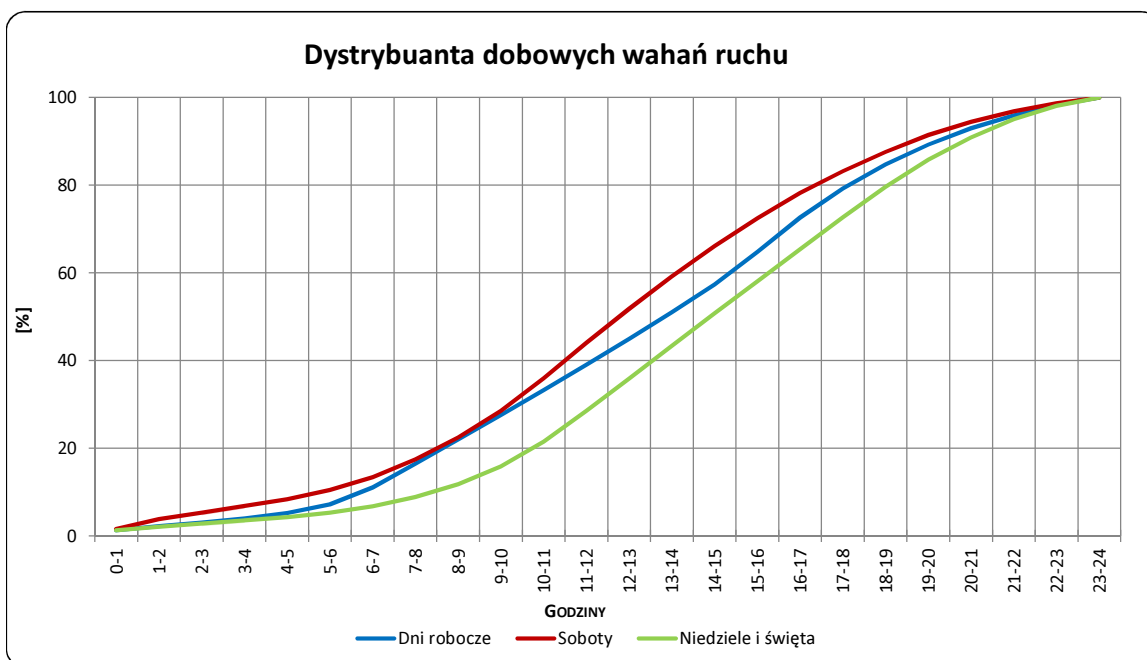
STACJA NR 32603

Miejscowość:	Szczecin Żydowce	Rok:	2015
Odcinek:	Radziszewo-Szczecin Kijewo	Numer drogi:	A6
Typ stacji:	SICK	Oddział:	SZCZECIN

R03_03-1_32603_2015



R03_03-2_32603_2015

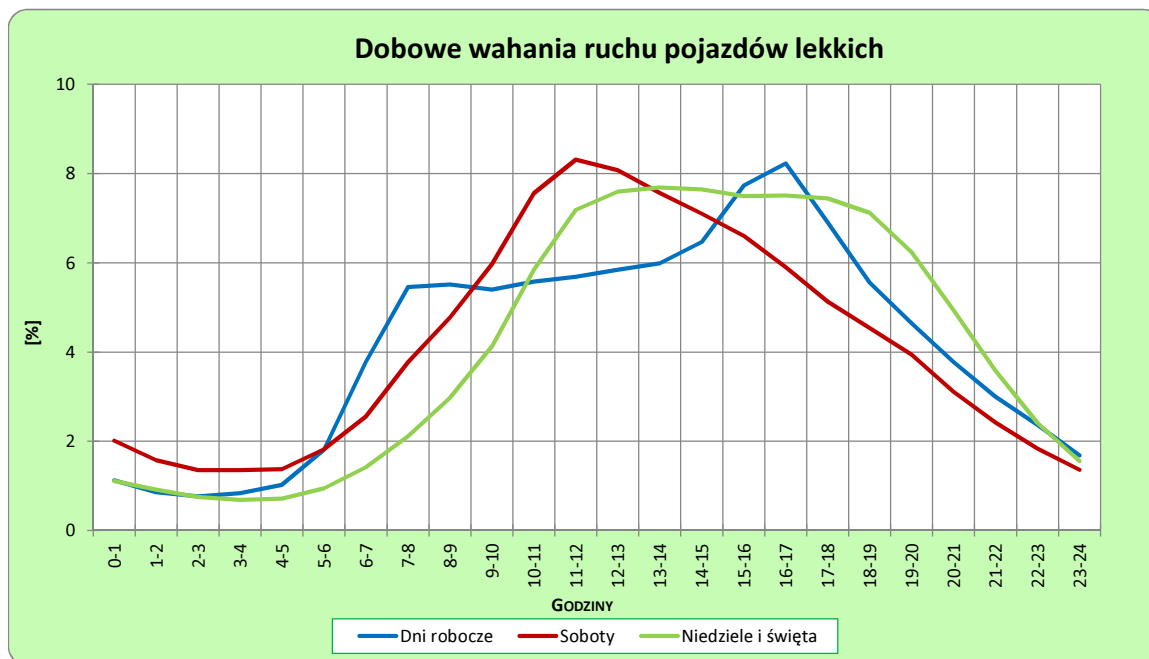


Uwagi: –

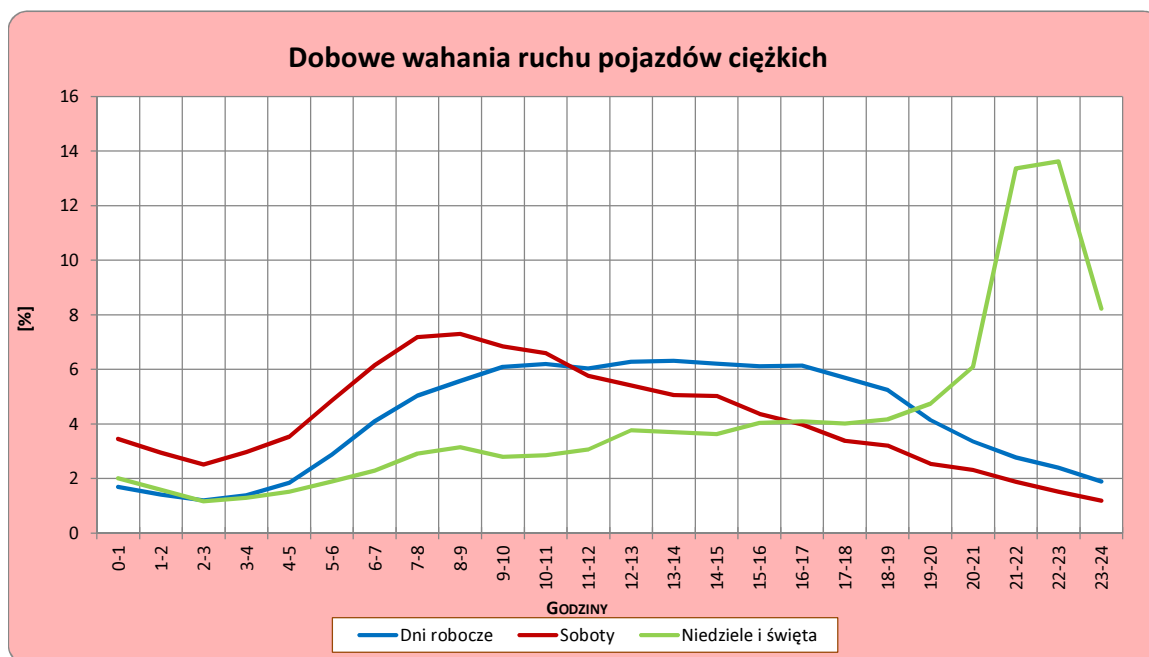
STACJA NR 32603

Miejscowość:	Szczecin Żydowce	Rok:	2015
Odcinek:	Radziszewo-Szczecin Kijewo	Numer drogi:	A6
Typ stacji:	SICK	Oddział:	SZCZECIN

R03_04-1_32603_2015



R03_04-2_32603_2015



Uwagi: –

Udział ruchu pojazdów lekkich i ciężkich w poszczególnych okresach doby

STACJA NR 32603

Miejscowość: Szczecin Żydowce **Rok:** 2015
Odcinek: Radziszewo-Szczecin Kijewo **Numer drogi:** A6
Typ stacji: SICK **Oddział:** SZCZECIN

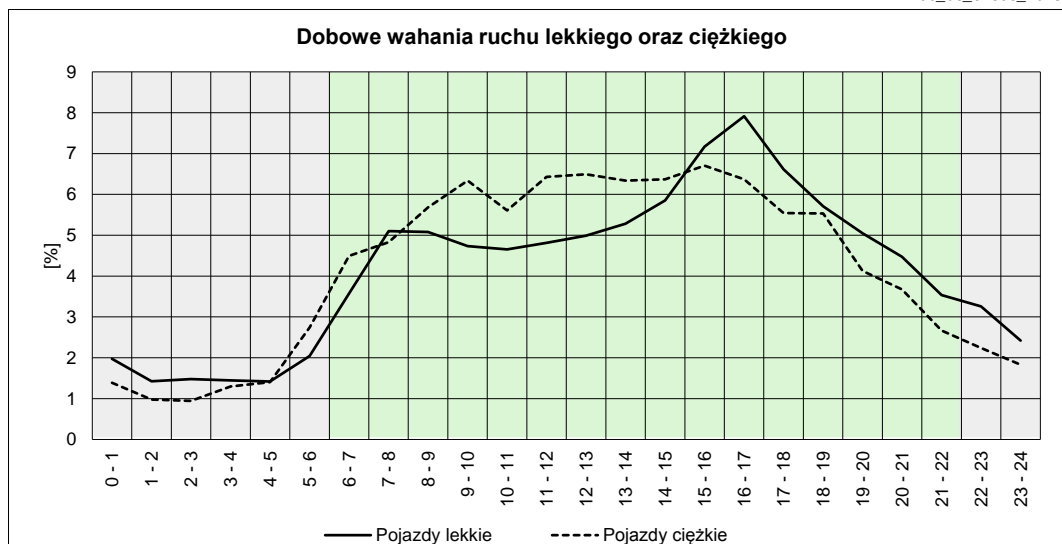
R03_05_32603_2015

Godziny	Udział procentowy ruchu w poszczególnych godzinach doby [%]	
	Pojazdy lekkie	Pojazdy ciężkie
0 - 1	1,98	1,39
1 - 2	1,43	0,98
2 - 3	1,48	0,94
3 - 4	1,44	1,29
4 - 5	1,42	1,40
5 - 6	2,04	2,74
6 - 7	3,57	4,49
7 - 8	5,10	4,83
8 - 9	5,08	5,68
9 - 10	4,73	6,34
10 - 11	4,65	5,61
11 - 12	4,82	6,43
12 - 13	4,99	6,49
13 - 14	5,28	6,34
14 - 15	5,85	6,37
15 - 16	7,17	6,70
16 - 17	7,91	6,37
17 - 18	6,62	5,55
18 - 19	5,71	5,53
19 - 20	5,05	4,13
20 - 21	4,47	3,67
21 - 22	3,53	2,67
22 - 23	3,26	2,24
23 - 24	2,42	1,83

Źródło danych: Pomiary ręczne

	22 ⁰⁰ - 6 ⁰⁰	6 ⁰⁰ - 22 ⁰⁰
Pojazdy lekkie	15,47%	84,53%
Pojazdy ciężkie	12,81%	87,19%

R03_06_32603_2015



Struktura rodzajowa ruchu wg pomiarów automatycznych z GPR

STACJA NR 32603

Miejscowość: Szczecin Zydowce
Odcinek: Radziszewo-Szczecin Kijewo
Typ stacji: SICK

Rok: 2015
Numer drogi: A6
Oddział: SZCZECIN

R04_05_32603_2015

Rodzajowa struktura ruchu wg pomiarów automatycznych dla stacji SICK w 2015 roku

