

# **Archiwizacja i analiza danych ze stacji ciągłych pomiarów ruchu z lat 2015-2016**

**Archiwizacja i analiza roczna danych z 2015**

**SCPR nr 32117**



**Generalna Dyrekcja  
Dróg Krajowych i Autostrad**

**Heller Consult sp. z o.o.  
Warszawa, 6 sierpnia 2016**



**Analiza średniego dobowego ruchu rocznego (SDRR) dla poszczególnych miesięcy w 2014 i 2015 roku**

R02\_01\_2015

Lp.	Oddział GDDKiA	Numer stacji	Typ stacji	Nymmer drogi	Średni dobowy ruch w miesiącu																																			
					styczeń			luty			marzec			kwiecień			maj			czerwiec			lipiec			sierpień			wrzesień			październik			listopad			grudzień		
					2014	2015	wzrost spadek (%)	2014	2015	wzrost spadek (%)	2014	2015	wzrost spadek (%)	2014	2015	wzrost spadek (%)	2014	2015	wzrost spadek (%)	2014	2015	wzrost spadek (%)	2014	2015	wzrost spadek (%)	2014	2015	wzrost spadek (%)	2014	2015	wzrost spadek (%)	2014	2015	wzrost spadek (%)	2014	2015	wzrost spadek (%)			
1	SZCZECIN	32116	RPP 5	10	-	4470	-	-	4724	-	-	4956	-	-	5502	-	-	5572	-	-	5945	-	-	6629	-	-	6406	-	-	6122	-	-	6011	-	-	5477	-	-	5431	-
		32117	RPP 5	3	-	6979	-	-	7653	-	-	8199	-	-	9504	-	-	10762	-	-	13704	-	-	20177	-	-	18947	-	-	11984	-	-	9339	-	-	8168	-	-	8019	-
		32118	RPP 5	6	-	12389	-	-	13192	-	-	13909	-	-	14686	-	-	15164	-	-	15698	-	-	17309	-	-	17644	-	-	15290	-	-	15230	-	-	14207	-	-	14371	-
		32603	SICK	A6	-	11786	-	-	12700	-	-	13870	-	-	15387	-	-	16156	-	-	16751	-	-	19262	-	-	20292	-	-	16021	-	-	15866	-	-	14389	-	-	14231	-
		32610	SICK	S3a	-	9193	-	-	9753	-	-	10076	-	-	11142	-	-	12184	-	-	15430	-	-	22530	-	-	22300	-	-	13240	-	-	11798	-	-	11086	-	-	10644	-

## Średni dobowy ruch roczny (SDRR) w stacjach SCPR w latach 2006-2015

### Ruch ogółem

R02\_02\_2015

Lp.	Oddział GDDKiA	Numer stacji	Typ stacji	Nr drogi	Średni dobowy ruch roczny (SDRR) w latach (poj./dobę)										Wzrost/spadek ruchu (%)	
					2006	2007	2008	2009	2010	2011	2012	2013	2014	2015	2015/13	2015/14
1	SZCZECIN	32116	RPP 5	10	4978	5456	5361	5165	5379	5866	5601	5310	-	5603	+6	-
		32117	RPP 5	3	8239	-	8731	9089	8834	9529	9328	9769	10611	11116	+14	+5
		32118	RPP 5	6	11814	13080	13617	13707	13958	14261	13607	13976	14597	14922	+7	+2
		32603	SICK	A6	-	-	-	-	-	-	13053	13127	14016	15557	+19	+11
		32610	SICK	S3a	-	-	-	-	-	-	9529	10223	11630*	13279	+30	-

### STACJA NR 32117

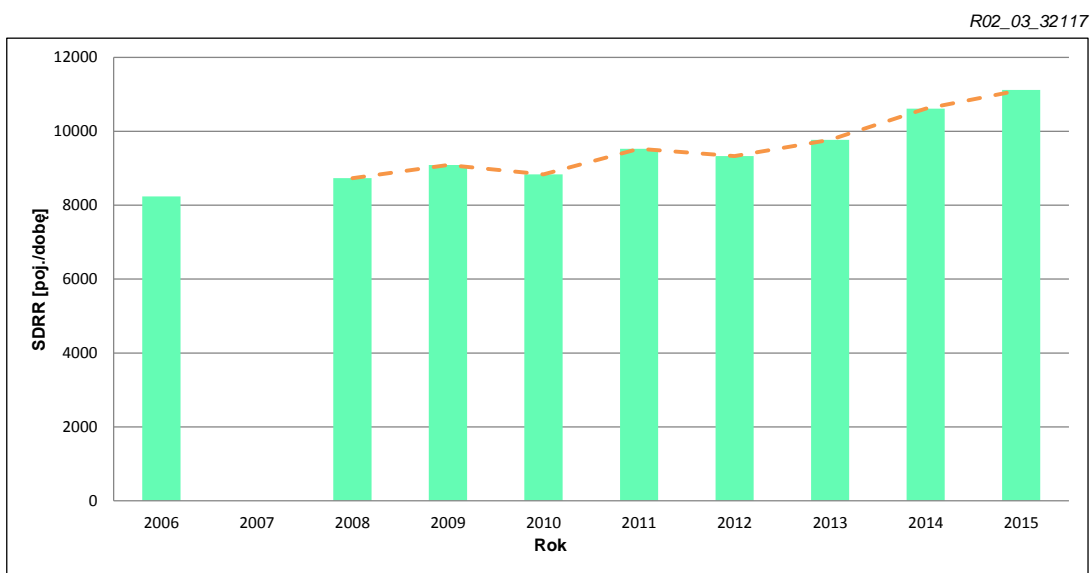
**Miejscowość:** Przybiernów  
**Odcinek:** Parłówko-Goleniów  
**Typ stacji:** RPP 5

**Rok:** 2015  
**Numer drogi:** 3  
**Oddział:** SZCZECIN

### Wykres trendu rozwoju ruchu dla stacji 32117

R02\_02\_32117

Średni dobowy ruch roczny (SDRR) w latach (poj./dobę)										Wzrost/spadek ruchu [%]	
2006	2007	2008	2009	2010	2011	2012	2013	2014	2015	2015/13	2015/14
8239	-	8731	9089	8834	9529	9328	9769	10611	11119	14	+5



\* - ruch niemiernorodajny do porównań

Średni dobowy ruch dla poszczególnych dni tygodnia w poszczególnych miesiącach roku

STACJA NR 32117

Miejscowość: Przybiernów Rok: 2015  
 Odcinek: Pańkówko-Goleniów Numer drogi: 3  
 Typ stacji: RPP 5 Oddział: SZCZECIN

Ruch ogółem

R03\_01\_32117\_2015

Dni tygodnia:		Styczeń	Luty	Marzec	Kwiecień	Maj	Czerwiec	Lipiec	Sierpień	Wrzesień	Październik	Listopad	Grudzień	Ogółem
1. Poniedziałki	a	6828	6903	7489	8246	9881	11786	19515	18147	10124	8234	7725	7560	10203
	b	0,978	0,902	0,913	0,868	0,918	0,860	0,967	0,958	0,845	0,882	0,946	0,943	0,918
	c	0,669	0,677	0,734	0,808	0,968	1,155	1,913	1,779	0,992	0,807	0,757	0,741	1,000
2. Wtorki	a	6805	7214	7799	9214	9340	11269	16017	16025	10420	8641	8385	8190	9943
	b	0,975	0,943	0,951	0,969	0,868	0,822	0,794	0,846	0,869	0,925	1,027	1,021	0,894
	c	0,684	0,726	0,784	0,927	0,939	1,133	1,611	1,612	1,048	0,869	0,843	0,824	1,000
3. Środy	a	6952	7487	8035	9024	9529	12296	16804	15650	10643	8852	8065	8587	10160
	b	0,996	0,978	0,980	0,949	0,885	0,897	0,833	0,826	0,888	0,948	0,987	1,071	0,914
	c	0,684	0,737	0,791	0,888	0,938	1,210	1,654	1,540	1,048	0,871	0,794	0,845	1,000
4. Czwartki	a	6858	7469	7841	10269	9936	11433	17157	16777	11270	8821	8232	7677	10311
	b	0,983	0,976	0,956	1,080	0,923	0,834	0,850	0,885	0,940	0,945	1,008	0,957	0,927
	c	0,665	0,724	0,760	0,996	0,964	1,109	1,664	1,627	1,093	0,855	0,798	0,745	1,000
5. Piątki	a	7931	8600	9183	10628	11723	14871	22408	20769	13579	10383	9300	9280	12387
	b	1,136	1,124	1,120	1,118	1,089	1,085	1,111	1,096	1,133	1,112	1,139	1,157	1,114
	c	0,640	0,694	0,741	0,858	0,946	1,201	1,809	1,677	1,096	0,838	0,751	0,749	1,000
6. Soboty	a	7127	8062	8255	9508	11479	17476	25955	22831	13388	9729	7750	7490	12420
	b	1,021	1,053	1,007	1,000	1,067	1,275	1,286	1,205	1,117	1,042	0,949	0,934	1,117
	c	0,574	0,649	0,665	0,766	0,924	1,407	2,090	1,838	1,078	0,783	0,624	0,603	1,000
7. Niedziele	a	6962	7836	8793	9283	12472	16839	23382	22735	14463	10710	7880	8074	12452
	b	0,998	1,024	1,072	0,977	1,159	1,229	1,159	1,200	1,207	1,147	0,965	1,007	1,120
	c	0,559	0,629	0,706	0,746	1,002	1,352	1,878	1,826	1,162	0,860	0,633	0,648	1,000
8. Dni robocze	a	7075	7534	8069	9476	10082	12331	18380	17473	11207	8986	8341	8259	10601
	b	1,014	0,984	0,984	0,997	0,937	0,900	0,911	0,922	0,935	0,962	1,021	1,030	0,953
	c	0,667	0,711	0,761	0,894	0,951	1,163	1,734	1,648	1,057	0,848	0,787	0,779	1,000
9. Święta	a	5141	-	-	11071	15387	16609	-	20898	-	-	7398	5907	11773
	b	0,737	-	-	1,165	1,430	1,212	-	1,103	-	-	0,906	0,737	1,059
	c	0,437	-	-	0,940	1,307	1,411	-	1,775	-	-	0,628	0,502	1,000
10. Niedziele i święta	a	6355	7836	8793	9640	13443	16793	23382	22429	14463	10710	7719	7352	12409
	b	0,911	1,024	1,072	1,014	1,249	1,225	1,159	1,184	1,207	1,147	0,945	0,917	1,116
	c	0,512	0,631	0,709	0,777	1,083	1,353	1,884	1,807	1,166	0,863	0,622	0,592	1,000
11. Wszystkie dni	a	6979	7653	8199	9504	10762	13704	20177	18947	11984	9339	8168	8019	11119
	b	1,000	1,000	1,000	1,000	1,000	1,000	1,000	1,000	1,000	1,000	1,000	1,000	1,000
	c	0,628	0,688	0,737	0,855	0,968	1,232	1,815	1,704	1,078	0,840	0,735	0,721	1,000

Legenda:

$$a = \text{Średni dobowy ruch}; \quad b = \frac{\text{Średni dobowy ruch dnia w miesiącu}}{\text{Średni dobowy ruch wszystkie dni miesiąca}}; \quad c = \frac{\text{Średni dobowy ruch dnia w miesiącu}}{\text{Średni dobowy ruch dnia w roku}}$$

Uwagi: -

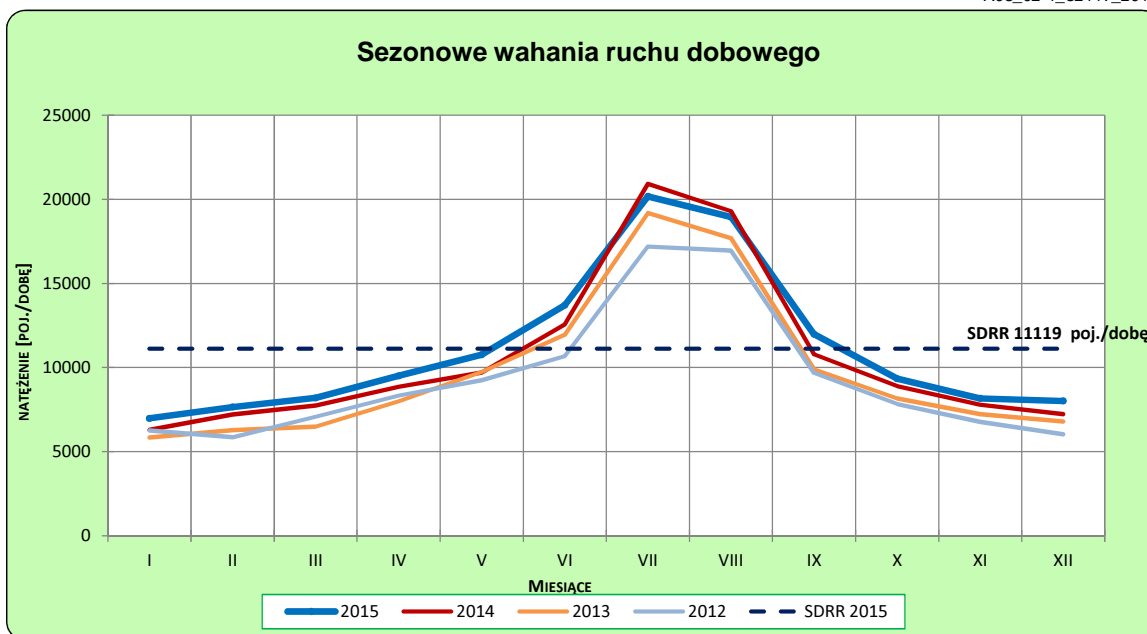
**STACJA NR 32117**

**Miejscowość:** Przybiernów  
**Odcinek:** Parłówko-Goleniów  
**Typ stacji:** RPP 5

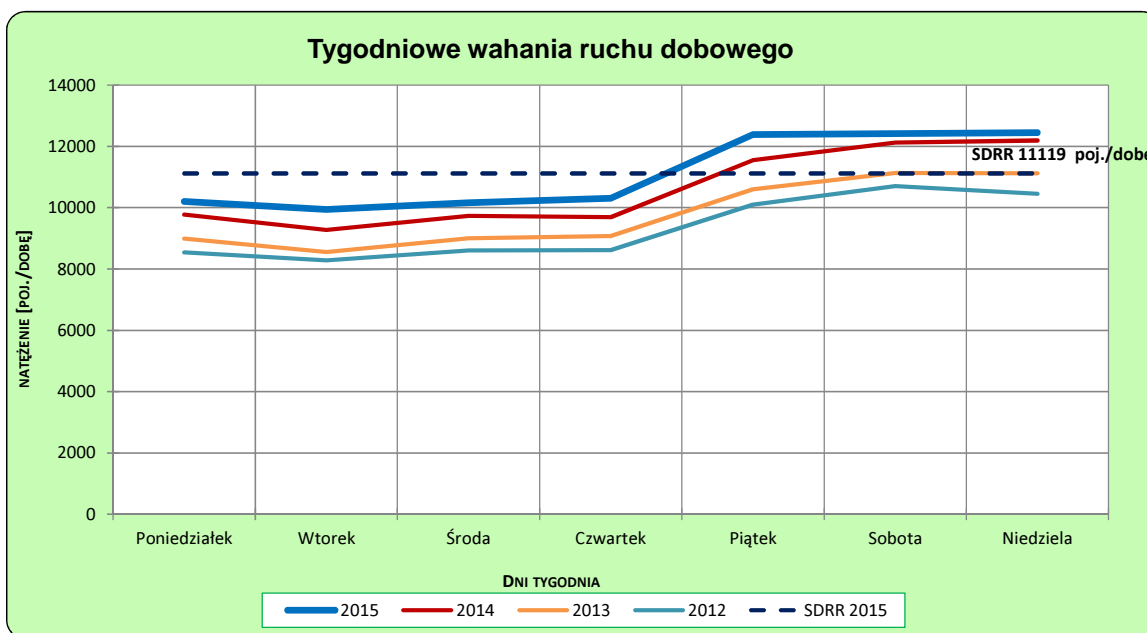
**Rok:** 2015  
**Numer drogi:** 3  
**Oddział:** SZCZECIN

**Ruch ogółem**

R03\_02-1\_32117\_2015



R03\_02-2\_32117\_2015



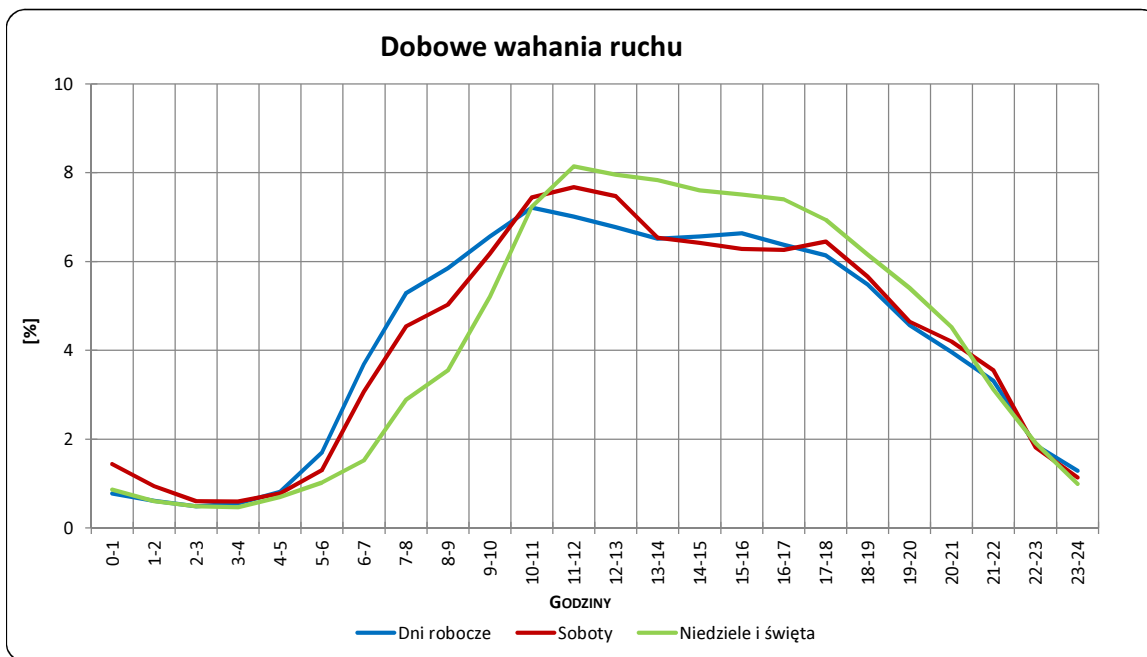
Uwagi: –

**STACJA NR 32117**

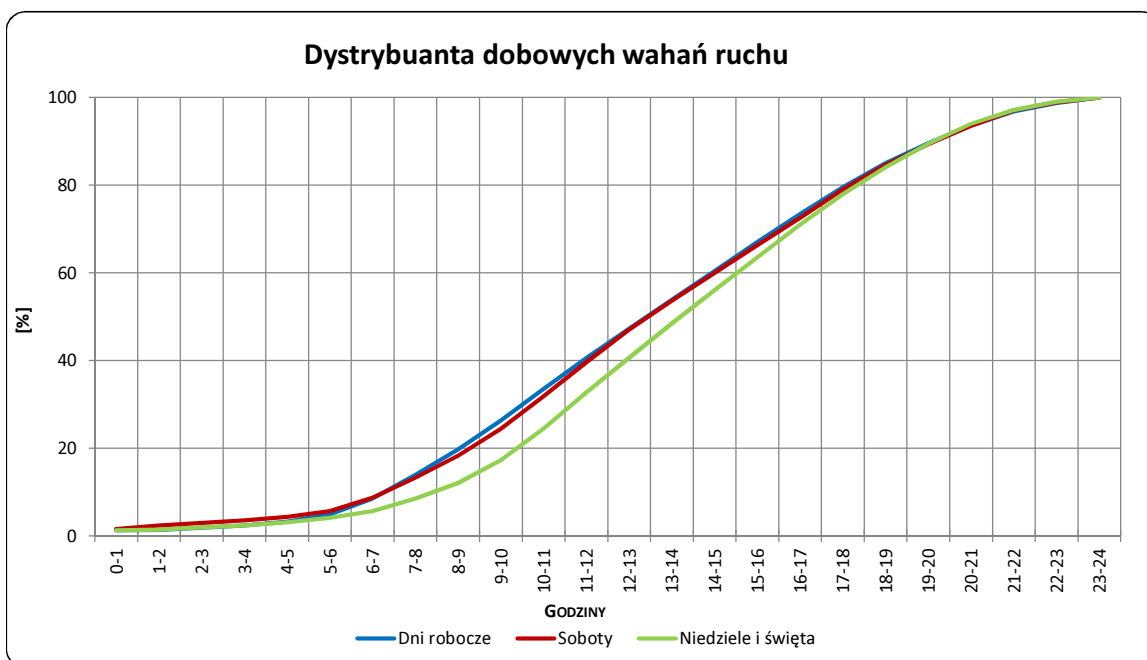
**Miejscowość:** Przybiernów  
**Odcinek:** Parłówko-Goleniów  
**Typ stacji:** RPP 5

**Rok:** 2015  
**Numer drogi:** 3  
**Oddział:** SZCZECIN

R03\_03-1\_32117\_2015



R03\_03-2\_32117\_2015



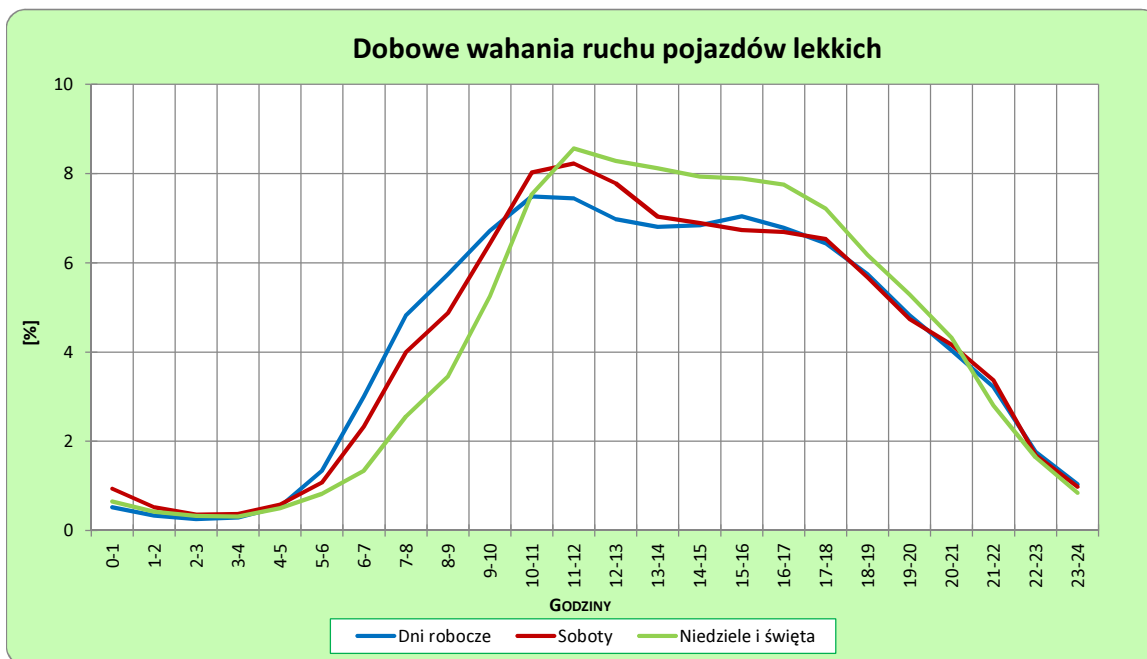
Uwagi: –

**STACJA NR 32117**

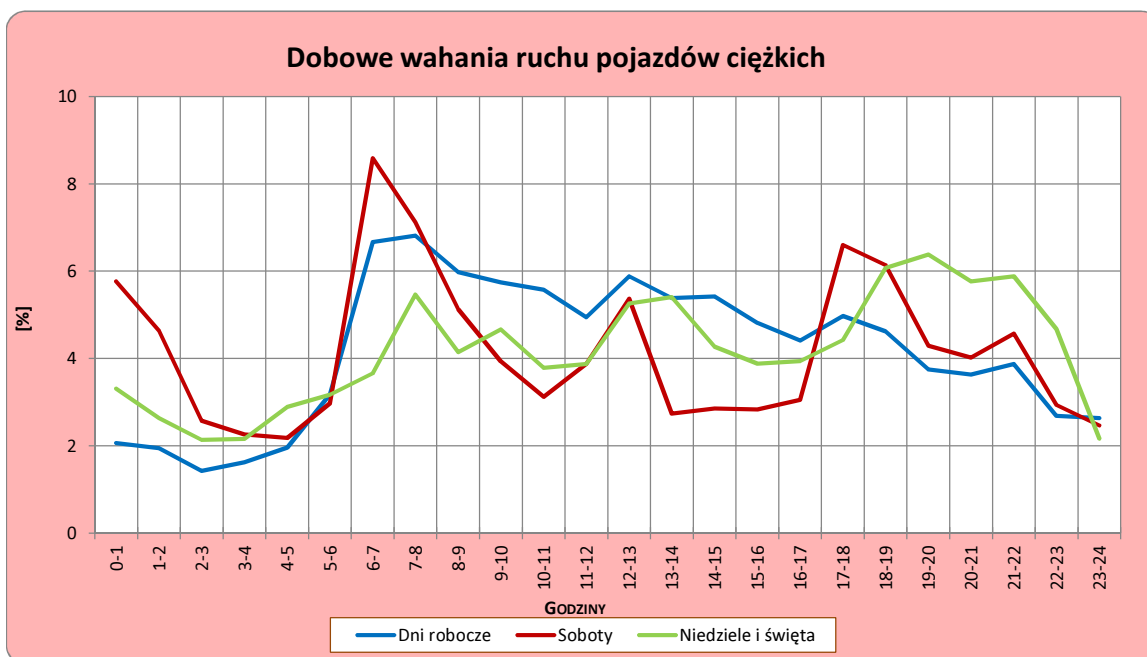
**Miejscowość:** Przybiernów  
**Odcinek:** Parłówko-Goleniów  
**Typ stacji:** RPP 5

**Rok:** 2015  
**Numer drogi:** 3  
**Oddział:** SZCZECIN

R03\_04-1\_32117\_2015



R03\_04-2\_32117\_2015



Uwagi: –



### Udział ruchu pojazdów lekkich i ciężkich w poszczególnych okresach doby

#### STACJA NR 32117

**Miejscowość:** Przybiernów  
**Odcinek:** Parłówko-Goleniów  
**Typ stacji:** RPP 5

**Rok:** 2015  
**Numer drogi:** 3  
**Oddział:** SZCZECIN

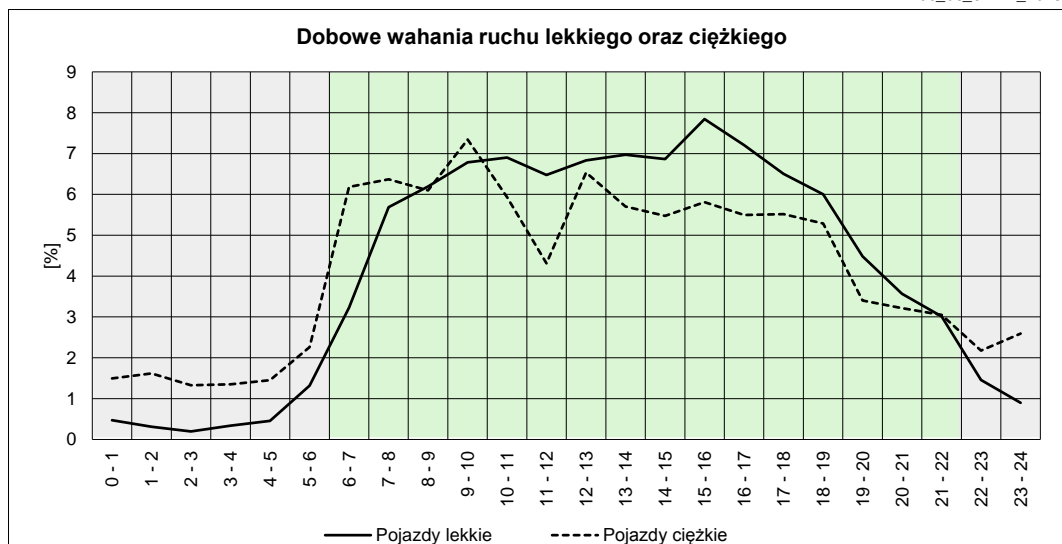
R03\_05\_32117\_2015

Godziny	Udział procentowy ruchu w poszczególnych godzinach doby [%]	
	Pojazdy lekkie	Pojazdy ciężkie
0 - 1	0,47	1,49
1 - 2	0,31	1,62
2 - 3	0,20	1,33
3 - 4	0,34	1,35
4 - 5	0,46	1,45
5 - 6	1,32	2,26
6 - 7	3,23	6,18
7 - 8	5,69	6,37
8 - 9	6,19	6,10
9 - 10	6,78	7,34
10 - 11	6,90	5,93
11 - 12	6,48	4,31
12 - 13	6,83	6,53
13 - 14	6,97	5,70
14 - 15	6,86	5,48
15 - 16	7,84	5,81
16 - 17	7,20	5,50
17 - 18	6,50	5,52
18 - 19	6,00	5,29
19 - 20	4,48	3,40
20 - 21	3,56	3,22
21 - 22	3,01	3,05
22 - 23	1,46	2,18
23 - 24	0,90	2,59

Źródło danych: Pomiary ręczne

	22 <sup>00</sup> - 6 <sup>00</sup>	6 <sup>00</sup> - 22 <sup>00</sup>
Pojazdy lekkie	5,45%	94,55%
Pojazdy ciężkie	14,27%	85,73%

R03\_06\_32117\_2015



### Struktura rodzajowa ruchu wg pomiarów ręcznych

#### STACJA NR 32117

**Miejscowość:** Przybiernów  
**Odcinek:** Parłówko-Goleniów  
**Typ stacji:** RPP 5

**Rok:** 2015  
**Numer drogi:** 3  
**Oddział:** SZCZECIN

R04\_05\_32117\_2015

#### Rodzajowa struktura ruchu wg pomiarów ręcznych w 2015 roku

