

# **Archiwizacja i analiza danych ze stacji ciągłych pomiarów ruchu z lat 2015-2016**

**Archiwizacja i analiza roczna danych z 2015**

**SCPR nr 18621**



**Generalna Dyrekcja  
Dróg Krajowych i Autostrad**

**Heller Consult sp. z o.o.  
Warszawa, 6 sierpnia 2016**



**Analiza średniego dobowego ruchu rocznego (SDRR) dla poszczególnych miesięcy w 2014 i 2015 roku**

R02\_01\_2015

Lp.	Oddział GDDKiA	Numer stacji	Typ stacji	Nym drog	Średni dobowy ruch w miesiącu																																			
					styczeń			luty			marzec			kwiecień			maj			czerwiec			lipiec			sierpień			wrzesień			październik			listopad			grudzień		
					2014	2015	wzrost spadek (%)	2014	2015	wzrost spadek (%)	2014	2015	wzrost spadek (%)	2014	2015	wzrost spadek (%)	2014	2015	wzrost spadek (%)	2014	2015	wzrost spadek (%)	2014	2015	wzrost spadek (%)	2014	2015	wzrost spadek (%)	2014	2015	wzrost spadek (%)	2014	2015	wzrost spadek (%)	2014	2015	wzrost spadek (%)			
1	RZESZÓW	18018	GR	4	27047	28940	+7	28247	30109	+7	29424	30886	+5	30080	31084	+3	30774	31819	+3	29749	29931	+1	30590	30680	0	31721	30048	-5	31097	31398	+1	32043	33029	+3	31005	32322	+4	30611	32838	+7
		18019	GR	9	8323	9244	+11	8858	9986	+13	9288	10030	+8	9885	10494	+6	10372	11048	+7	10977	11759	+7	11962	12914	+8	12268	13216	+8	11050	11409	+3	10849	11312	+4	10161	10329	+2	9608	10125	+5
		18621	SICK	941	6718	6885	+2	7056	7325	+4	-	7483	-	-	8131	-	8288	8522	+3	8530	8880	+4	8821	9258	+5	8905	9532	+7	8467	8823	+4	8424	8846	+5	7886	8443	+7	7501	8375	+12

## Średni dobowy ruch roczny (SDRR) w stacjach SCPR w latach 2006-2015

### Ruch ogółem

R02\_02\_2015

Lp.	Oddział GDDKiA	Numer stacji	Typ stacji	Nr drogi	Średni dobowy ruch roczny (SDRR) w latach (poj./dobę)										Wzrost/spadek ruchu (%)	
					2006	2007	2008	2009	2010	2011	2012	2013	2014	2015	2015/13	2015/14
1	RZESZÓW	18018	GR	4	-	-	-	-	-	-	-	-	30199*	31085	-	-
		18019	GR	9	7602	8452	9149	9541	10000	-	9911	-	10300*	10987	-	-
		18621	SICK	941	-	-	-	-	-	-	-	-	-	8375	-	-

**STACJA NR 18621**

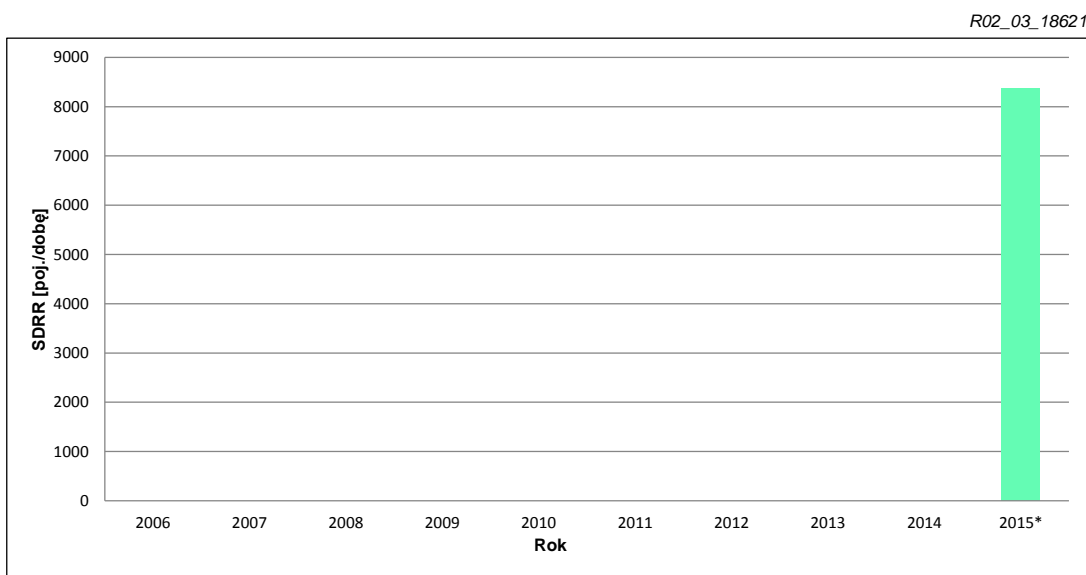
**Miejscowość:** Jarosław  
**Odcinek:** Jarosław(przejście)  
**Typ stacji:** SICK

**Rok:** 2015  
**Numer drogi:** 94I  
**Oddział:** RZESZÓW

**Wykres trendu rozwoju ruchu dla stacji 18621**

R02\_02\_18621

Średni dobowy ruch roczny (SDRR) w latach (poj./dobę)										Wzrost/spadek ruchu [%]	
2006	2007	2008	2009	2010	2011	2012	2013	2014	2015	2015/13	2015/14
-	-	-	-	-	-	-	-	-	8375*	-	-



\* - ruch niemiernodajny do porównań

Średni dobowy ruch dla poszczególnych dni tygodnia w poszczególnych miesiącach roku

STACJA NR 18621

Miejscowość: Jarosław Rok: 2015  
 Odcinek: Jarosław(przejście) Numer drogi: 941  
 Typ stacji: SICK Oddział: RZESZÓW

Ruch ogółem

R03\_01\_18621\_2015

Dni tygodnia:		Styczeń	Luty	Marzec	Kwiecień	Maj	Czerwiec	Lipiec	Sierpień	Wrzesień	Październik	Listopad	Grudzień	Ogółem
1. Poniedziałki	a	7349	7647	8020	8517	9158	9102	9453	9933	9242	8901	8942	8869	8761
	b	1,067	1,044	1,072	1,047	1,075	1,025	1,021	1,042	1,047	1,006	1,059	1,059	1,046
	c	0,839	0,873	0,915	0,972	1,045	1,039	1,079	1,134	1,055	1,016	1,021	1,012	1,000
2. Wtorki	a	7476	7720	8039	8844	8930	9182	9407	9580	9180	9012	9084	9133	8798
	b	1,086	1,054	1,074	1,088	1,048	1,034	1,016	1,005	1,040	1,019	1,076	1,091	1,051
	c	0,850	0,877	0,914	1,005	1,015	1,044	1,069	1,089	1,043	1,024	1,033	1,038	1,000
3. Środy	a	7462	7621	7906	8970	8856	9519	9439	9808	9356	9186	8907	9061	8840
	b	1,084	1,040	1,057	1,103	1,039	1,072	1,020	1,029	1,060	1,038	1,055	1,082	1,056
	c	0,844	0,862	0,894	1,015	1,002	1,077	1,068	1,110	1,058	1,039	1,008	1,025	1,000
4. Czwartki	a	7592	7852	7917	9231	9148	9380	9599	9943	9409	9249	8865	8515	8891
	b	1,103	1,072	1,058	1,135	1,073	1,056	1,037	1,043	1,066	1,046	1,050	1,017	1,062
	c	0,854	0,883	0,890	1,038	1,029	1,055	1,080	1,118	1,058	1,040	0,997	0,958	1,000
5. Piątki	a	7801	8435	8632	8940	9786	9881	10516	10560	10207	10200	9651	9657	9522
	b	1,133	1,152	1,154	1,099	1,148	1,113	1,136	1,108	1,157	1,153	1,143	1,153	1,137
	c	0,819	0,886	0,907	0,939	1,028	1,038	1,104	1,109	1,072	1,071	1,014	1,014	1,000
6. Soboty	a	6086	6501	6497	6467	7279	8007	8481	8560	7532	8131	7228	7340	7342
	b	0,884	0,888	0,868	0,795	0,854	0,902	0,916	0,898	0,854	0,919	0,856	0,876	0,877
	c	0,829	0,885	0,885	0,881	0,991	1,091	1,155	1,166	1,026	1,107	0,984	1,000	1,000
7. Niedziele	a	4925	5497	5372	5880	6457	7432	7907	8395	6834	7244	6179	6359	6540
	b	0,715	0,750	0,718	0,723	0,758	0,837	0,854	0,881	0,775	0,819	0,732	0,759	0,781
	c	0,753	0,841	0,821	0,899	0,987	1,136	1,209	1,284	1,045	1,108	0,945	0,972	1,000
8. Dni robocze	a	7536	7855	8103	8901	9176	9413	9683	9965	9479	9309	9090	9047	8963
	b	1,095	1,072	1,083	1,095	1,077	1,060	1,046	1,045	1,074	1,052	1,077	1,080	1,070
	c	0,841	0,876	0,904	0,993	1,024	1,050	1,080	1,112	1,058	1,039	1,014	1,009	1,000
9. Święta	a	3432	-	-	6213	6571	5734	-	8076	-	-	6927	5427	6054
	b	0,498	-	-	0,764	0,771	0,646	-	0,847	-	-	0,820	0,648	0,723
	c	0,567	-	-	1,026	1,085	0,947	-	1,334	-	-	1,144	0,896	1,000
10. Niedziele i święta	a	4428	5497	5372	5946	6495	7092	7907	8342	6834	7244	6428	6048	6469
	b	0,643	0,750	0,718	0,731	0,762	0,799	0,854	0,875	0,775	0,819	0,761	0,722	0,772
	c	0,684	0,850	0,830	0,919	1,004	1,096	1,222	1,290	1,056	1,120	0,994	0,935	1,000
11. Wszystkie dni	a	6885	7325	7483	8131	8522	8880	9258	9532	8823	8846	8443	8375	8375
	b	1,000	1,000	1,000	1,000	1,000	1,000	1,000	1,000	1,000	1,000	1,000	1,000	1,000
	c	0,822	0,875	0,893	0,971	1,018	1,060	1,105	1,138	1,053	1,056	1,008	1,000	1,000

Legenda:

$$a = \text{Średni dobowy ruch}; \quad b = \frac{\text{Średni dobowy ruch dnia w miesiącu}}{\text{Średni dobowy ruch wszystkie dni miesiąca}}; \quad c = \frac{\text{Średni dobowy ruch dnia w miesiącu}}{\text{Średni dobowy ruch dnia w roku}}$$

Uwagi: –

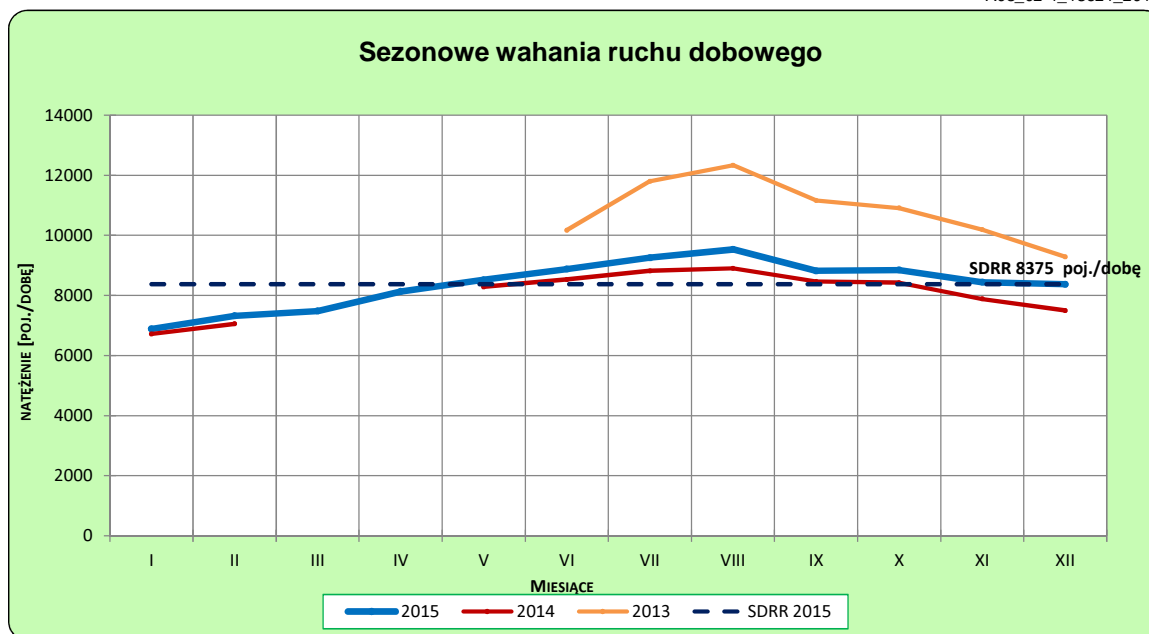
**STACJA NR 18621**

**Miejscowość:** Jarosław  
**Odcinek:** Jarosław(przejście)  
**Typ stacji:** SICK

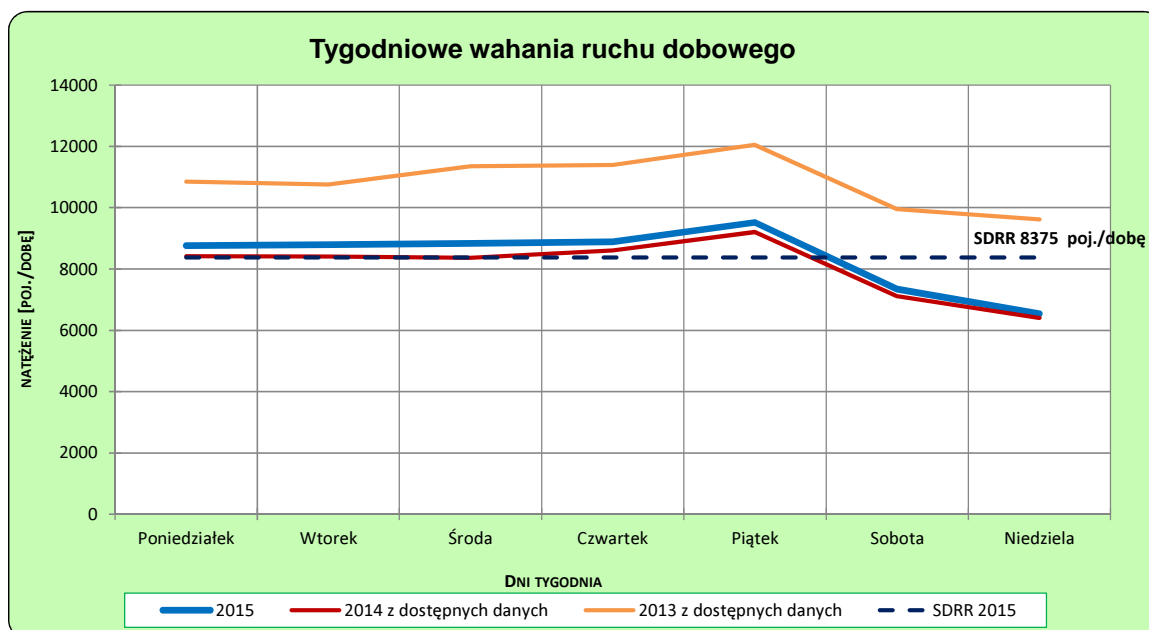
**Rok:** 2015  
**Numer drogi:** 941  
**Oddział:** RZESZÓW

**Ruch ogółem**

R03\_02-1\_18621\_2015



R03\_02-2\_18621\_2015



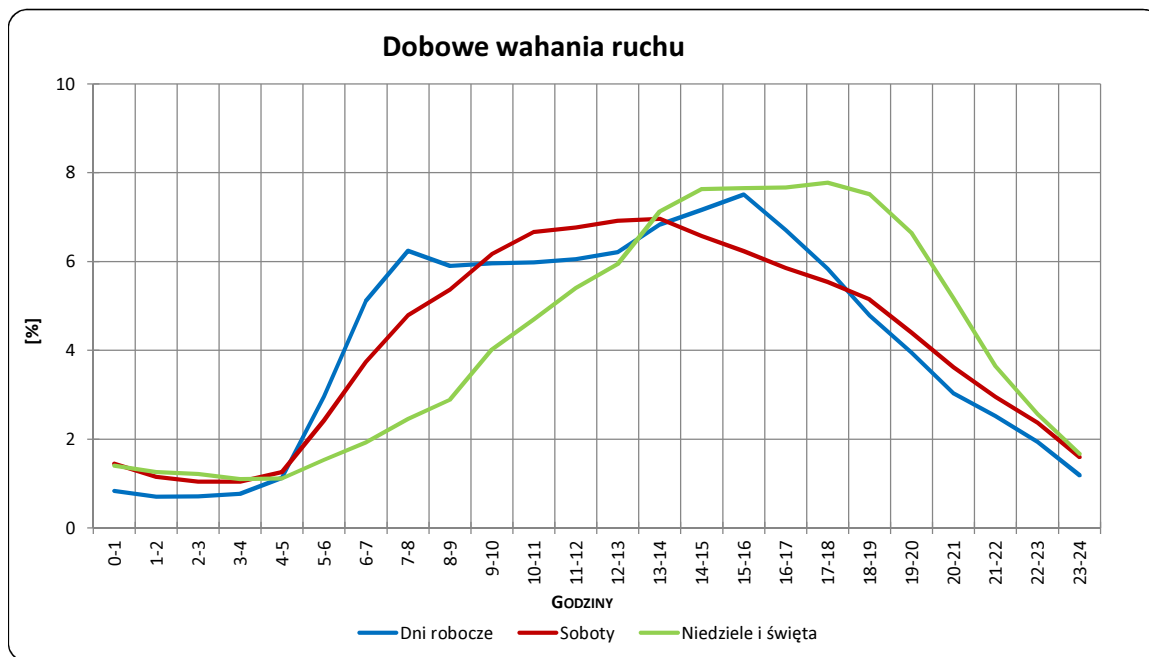
Uwagi: –

**STACJA NR 18621**

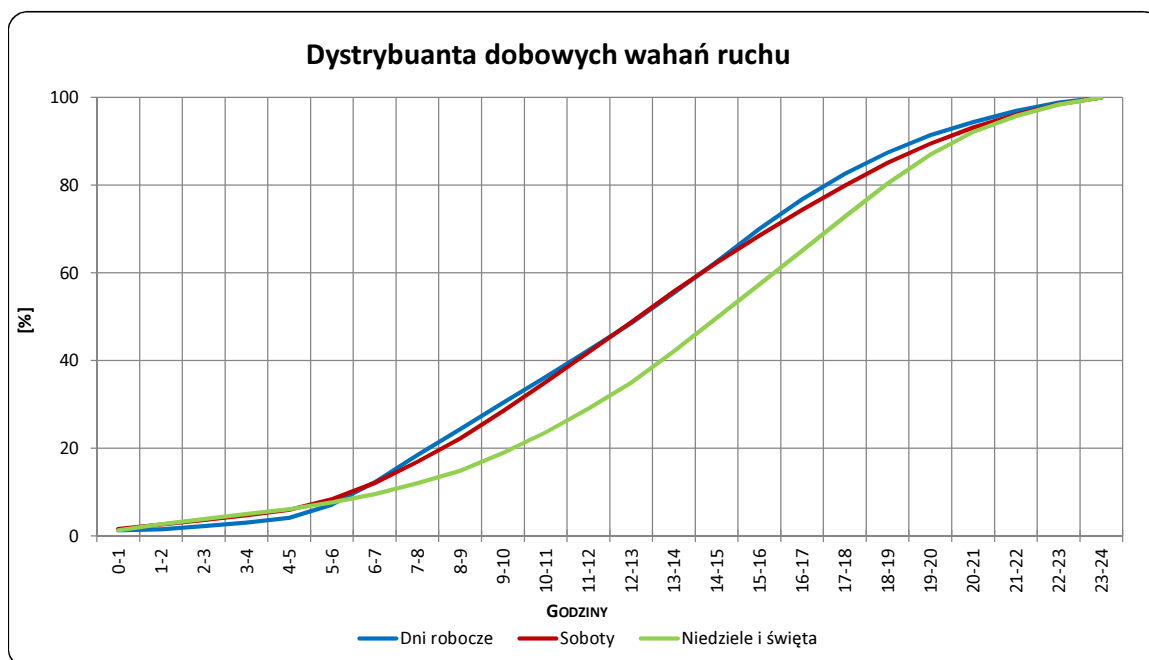
**Miejscowość:** Jarosław  
**Odcinek:** Jarosław(przejście)  
**Typ stacji:** SICK

**Rok:** 2015  
**Numer drogi:** 94I  
**Oddział:** RZESZÓW

R03\_03-1\_18621\_2015



R03\_03-2\_18621\_2015



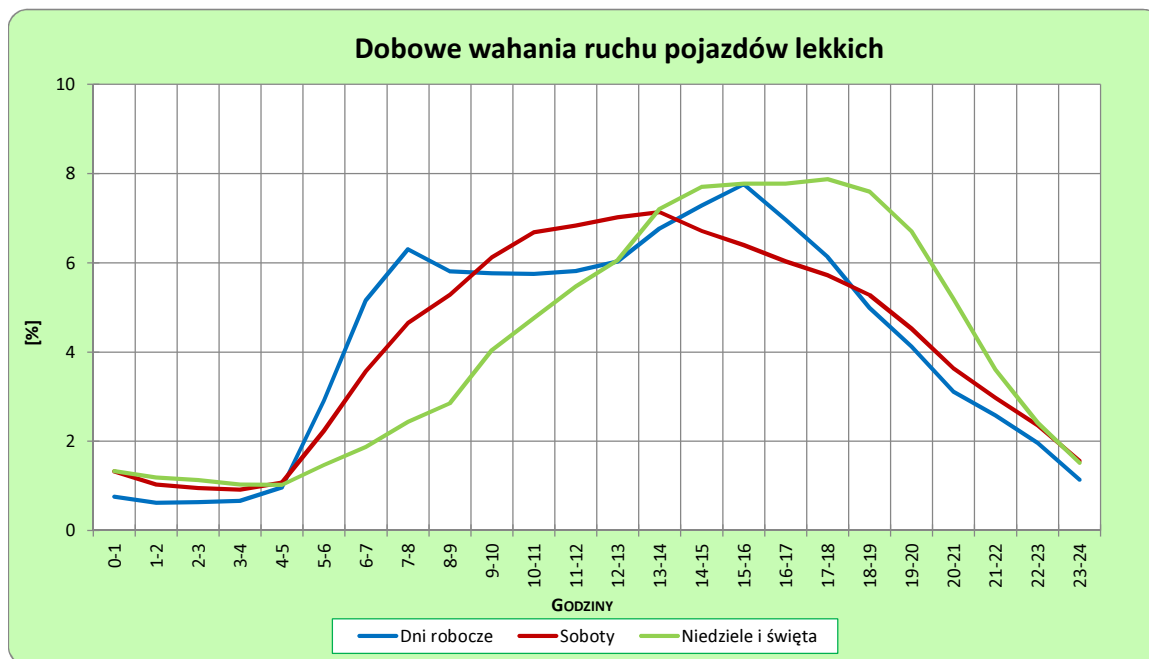
Uwagi: –

**STACJA NR 18621**

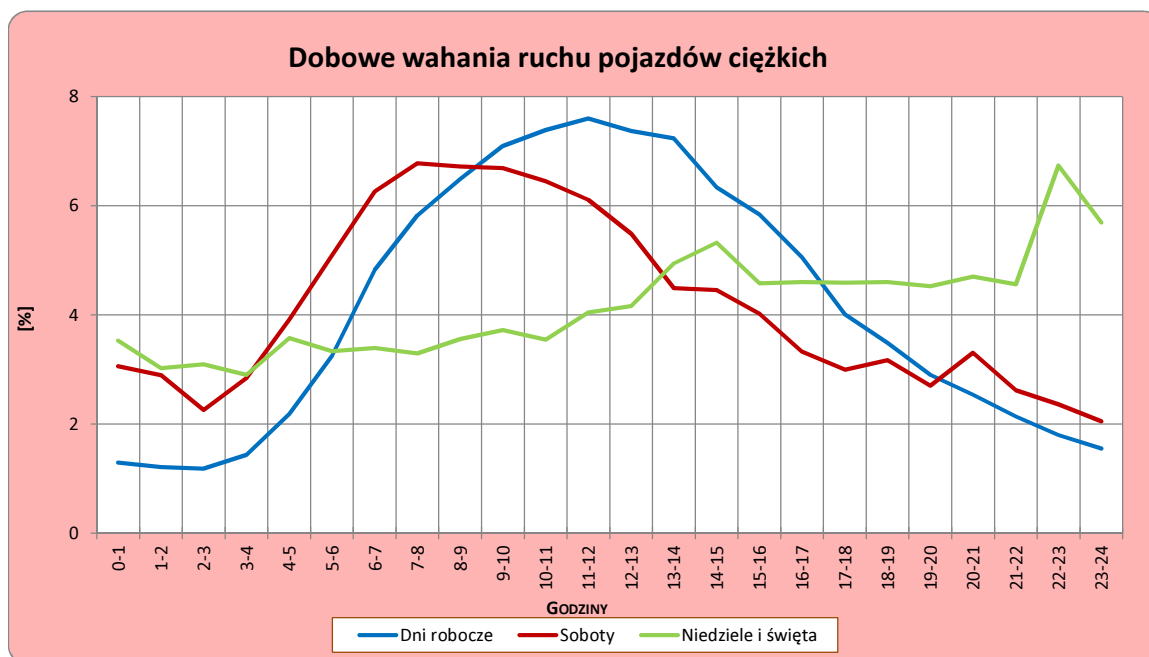
**Miejscowość:** Jarosław  
**Odcinek:** Jarosław(przejście)  
**Typ stacji:** SICK

**Rok:** 2015  
**Numer drogi:** 94I  
**Oddział:** RZESZÓW

R03\_04-1\_18621\_2015



R03\_04-2\_18621\_2015



Uwagi: –



### Udział ruchu pojazdów lekkich i ciężkich w poszczególnych okresach doby

#### STACJA NR 18621

**Miejscowość:** Jarosław  
**Odcinek:** Jarosław(przejście)  
**Typ stacji:** SICK

**Rok:** 2015  
**Numer drogi:** 94I  
**Oddział:** RZESZÓW

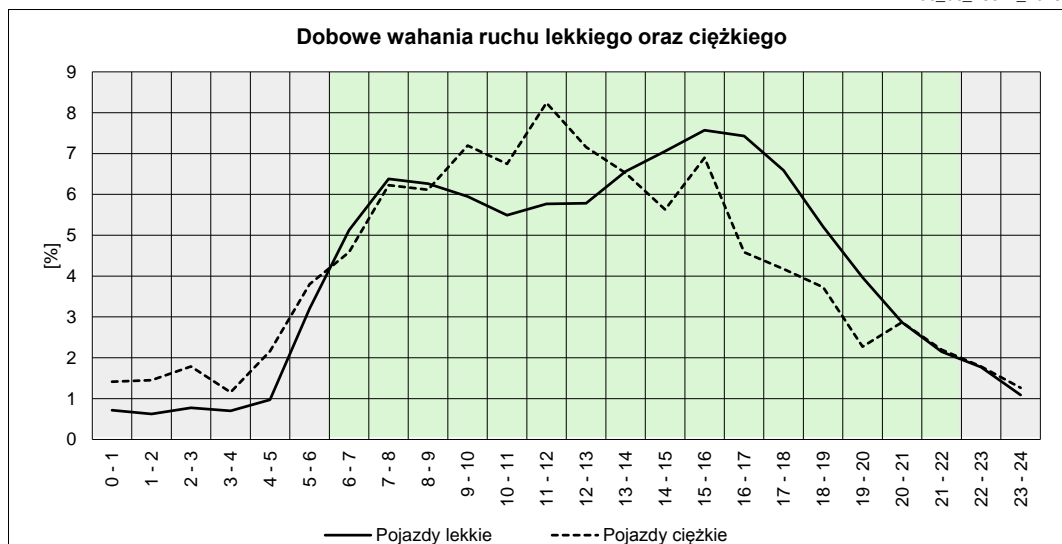
R03\_05\_18621\_2015

Godziny	Udział procentowy ruchu w poszczególnych godzinach doby [%]	
	Pojazdy lekkie	Pojazdy ciężkie
0 - 1	0,71	1,42
1 - 2	0,62	1,45
2 - 3	0,77	1,79
3 - 4	0,70	1,16
4 - 5	0,97	2,16
5 - 6	3,21	3,80
6 - 7	5,12	4,59
7 - 8	6,38	6,23
8 - 9	6,26	6,11
9 - 10	5,95	7,20
10 - 11	5,49	6,75
11 - 12	5,77	8,24
12 - 13	5,78	7,16
13 - 14	6,56	6,52
14 - 15	7,06	5,63
15 - 16	7,57	6,90
16 - 17	7,43	4,59
17 - 18	6,59	4,18
18 - 19	5,21	3,73
19 - 20	3,97	2,27
20 - 21	2,87	2,87
21 - 22	2,15	2,20
22 - 23	1,77	1,79
23 - 24	1,09	1,27

Źródło danych: Pomiary ręczne

	22 <sup>00</sup> - 6 <sup>00</sup>	6 <sup>00</sup> - 22 <sup>00</sup>
Pojazdy lekkie	9,85%	90,15%
Pojazdy ciężkie	14,84%	85,16%

R03\_06\_18621\_2015



## Struktura rodzajowa ruchu wg pomiarów automatycznych z GPR

### STACJA NR 18621

**Miejscowość:** Jarosław  
**Odcinek:** Jarosław(przejście)  
**Typ stacji:** SICK

**Rok:** 2015  
**Numer drogi:** 941  
**Oddział:** RZESZÓW

R04\_05\_18621\_2015

#### Rodzajowa struktura ruchu wg pomiarów automatycznych dla stacji SICK w 2015 roku

