

Archiwizacja i analiza danych ze stacji ciągłych pomiarów ruchu z lat 2015-2016

Archiwizacja i analiza roczna danych z 2015

SCPR nr 18019



**Generalna Dyrekcja
Dróg Krajowych i Autostrad**

**Heller Consult sp. z o.o.
Warszawa, 6 sierpnia 2016**



Analiza średniego dobowego ruchu rocznego (SDRR) dla poszczególnych miesięcy w 2014 i 2015 roku

R02_01_2015

Lp.	Oddział GDDKiA	Numer stacji	Typ stacji	Nymmer drogi	Średni dobowy ruch w miesiącu																																			
					styczeń			luty			marzec			kwiecień			maj			czerwiec			lipiec			sierpień			wrzesień			październik			listopad			grudzień		
					2014	2015	wzrost spadek (%)	2014	2015	wzrost spadek (%)	2014	2015	wzrost spadek (%)	2014	2015	wzrost spadek (%)	2014	2015	wzrost spadek (%)	2014	2015	wzrost spadek (%)	2014	2015	wzrost spadek (%)	2014	2015	wzrost spadek (%)	2014	2015	wzrost spadek (%)	2014	2015	wzrost spadek (%)	2014	2015	wzrost spadek (%)			
1	RZESZÓW	18018	GR	4	27047	28940	+7	28247	30109	+7	29424	30886	+5	30080	31084	+3	30774	31819	+3	29749	29931	+1	30590	30680	0	31721	30048	-5	31097	31398	+1	32043	33029	+3	31005	32322	+4	30611	32838	+7
		18019	GR	9	8323	9244	+11	8858	9986	+13	9288	10030	+8	9885	10494	+6	10372	11048	+7	10977	11759	+7	11962	12914	+8	12268	13216	+8	11050	11409	+3	10849	11312	+4	10161	10329	+2	9608	10125	+5
		18621	SICK	941	6718	6885	+2	7056	7325	+4	-	7483	-	-	8131	-	8288	8522	+3	8530	8880	+4	8821	9258	+5	8905	9532	+7	8467	8823	+4	8424	8846	+5	7886	8443	+7	7501	8375	+12

Średni dobowy ruch roczny (SDRR) w stacjach SCPR w latach 2006-2015

Ruch ogółem

R02_02_2015

Lp.	Oddział GDDKiA	Numer stacji	Typ stacji	Nr drogi	Średni dobowy ruch roczny (SDRR) w latach (poj./dobę)										Wzrost/spadek ruchu (%)	
					2006	2007	2008	2009	2010	2011	2012	2013	2014	2015	2015/13	2015/14
1	RZESZÓW	18018	GR	4	-	-	-	-	-	-	-	-	30199*	31085	-	-
		18019	GR	9	7602	8452	9149	9541	10000	-	9911	-	10300*	10987	-	-
		18621	SICK	941	-	-	-	-	-	-	-	-	-	8375	-	-

STACJA NR 18019

Miejscowość: Baryczka
Odcinek: Babica-Lutcza
Typ stacji: GR

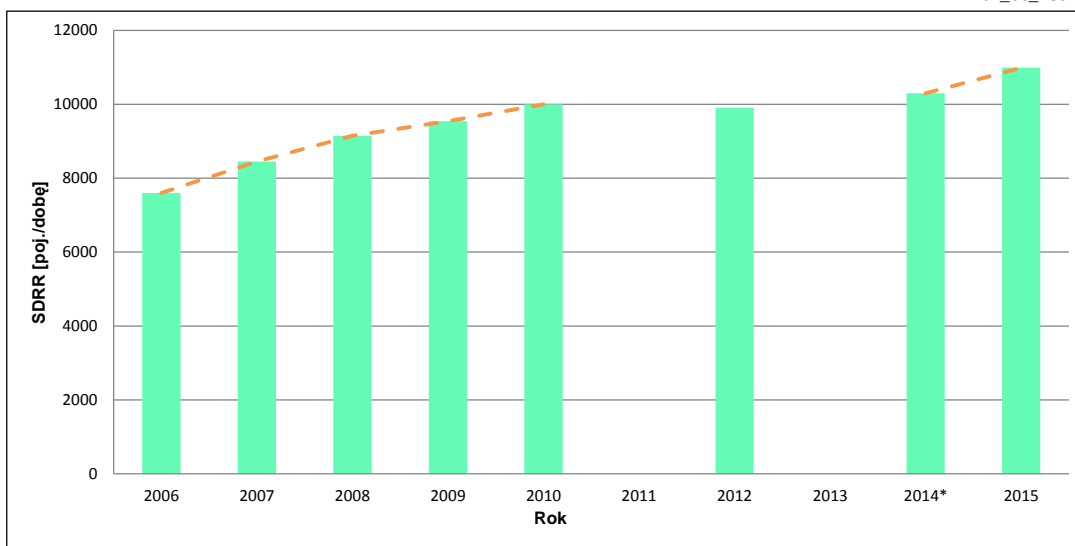
Rok: 2015
Numer drogi: 9
Oddział: RZESZÓW

Wykres trendu rozwoju ruchu dla stacji 18019

R02_02_18019

Średni dobowy ruch roczny (SDRR) w latach (poj./dobę)										Wzrost/spadek ruchu [%]	
2006	2007	2008	2009	2010	2011	2012	2013	2014	2015	2015/13	2015/14
7602	8452	9149	9541	10000	-	9911	-	10300*	10988	-	-

R02_03_18019



* - ruch niemiernodajny do porównań

Średni dobowy ruch dla poszczególnych dni tygodnia w poszczególnych miesiącach roku

STACJA NR 18019

Miejscowość: Baryczka
 Odcinek: Babica-Lutcza
 Typ stacji: GR

Rok: 2015
 Numer drogi: 9
 Oddział: RZESZÓW

Ruch ogółem

R03_01_18019_2015

Dni tygodnia:		Styczeń	Luty	Marzec	Kwiecień	Maj	Czerwiec	Lipiec	Sierpień	Wrzesień	Październik	Listopad	Grudzień	Ogółem
1. Poniedziałki	a	9402	9904	10126	10632	11088	11585	12858	13079	11412	10713	10416	10256	10955
	b	1,017	0,992	1,010	1,013	1,004	0,985	0,996	0,990	1,000	0,947	1,008	1,013	0,997
	c	0,858	0,904	0,924	0,971	1,012	1,058	1,174	1,194	1,042	0,978	0,951	0,936	1,000
2. Wtorki	a	9669	10075	10234	11113	11013	11471	12239	12382	11294	10810	10503	10550	10946
	b	1,046	1,009	1,020	1,059	0,997	0,976	0,948	0,937	0,990	0,956	1,017	1,042	0,996
	c	0,883	0,920	0,935	1,015	1,006	1,048	1,118	1,131	1,032	0,988	0,960	0,964	1,000
3. Środy	a	9816	10142	10373	11215	10968	12014	12466	12569	11635	11044	10570	10687	11124
	b	1,062	1,016	1,034	1,069	0,993	1,022	0,965	0,951	1,020	0,976	1,023	1,056	1,012
	c	0,882	0,912	0,932	1,008	0,986	1,080	1,121	1,130	1,046	0,993	0,950	0,961	1,000
4. Czwartki	a	9762	10309	10443	11566	11221	11703	12685	13059	11634	11202	10550	9922	11171
	b	1,056	1,032	1,041	1,102	1,016	0,995	0,982	0,988	1,020	0,990	1,021	0,980	1,017
	c	0,874	0,923	0,935	1,035	1,004	1,048	1,136	1,169	1,041	1,003	0,944	0,888	1,000
5. Piątki	a	10371	11112	11217	11431	12464	12592	14270	14653	12825	12573	11709	11611	12235
	b	1,122	1,113	1,118	1,089	1,128	1,071	1,105	1,109	1,124	1,111	1,134	1,147	1,113
	c	0,848	0,908	0,917	0,934	1,019	1,029	1,166	1,198	1,048	1,028	0,957	0,949	1,000
6. Soboty	a	8565	9451	8923	8815	9913	10980	12408	12843	10304	10775	9612	9598	10182
	b	0,927	0,946	0,890	0,840	0,897	0,934	0,961	0,972	0,903	0,953	0,931	0,948	0,927
	c	0,841	0,928	0,876	0,866	0,974	1,078	1,219	1,261	1,012	1,058	0,944	0,943	1,000
7. Niedziele	a	7868	8906	8898	8904	10305	12361	13475	14186	10756	12069	9178	9206	10509
	b	0,851	0,892	0,887	0,848	0,933	1,051	1,043	1,073	0,943	1,067	0,889	0,909	0,956
	c	0,749	0,847	0,847	0,847	0,981	1,176	1,282	1,350	1,024	1,148	0,873	0,876	1,000
8. Dni robocze	a	9804	10308	10478	11191	11351	11873	12904	13148	11760	11268	10750	10605	11286
	b	1,061	1,032	1,045	1,066	1,027	1,010	0,999	0,995	1,031	0,996	1,041	1,047	1,027
	c	0,869	0,913	0,928	0,992	1,006	1,052	1,143	1,165	1,042	0,998	0,953	0,940	1,000
9. Święta	a	5630	-	-	7817	11404	10409	-	12624	-	-	8481	6353	8959
	b	0,609	-	-	0,745	1,032	0,885	-	0,955	-	-	0,821	0,627	0,815
	c	0,628	-	-	0,873	1,273	1,162	-	1,409	-	-	0,947	0,709	1,000
10. Niedziele i święta	a	7122	8906	8898	8686	10671	11970	13475	13925	10756	12069	8946	8255	10306
	b	0,770	0,892	0,887	0,828	0,966	1,018	1,043	1,054	0,943	1,067	0,866	0,815	0,938
	c	0,691	0,864	0,863	0,843	1,035	1,161	1,307	1,351	1,044	1,171	0,868	0,801	1,000
11. Wszystkie dni	a	9244	9986	10030	10494	11048	11759	12914	13216	11409	11312	10329	10125	10988
	b	1,000	1,000	1,000	1,000	1,000	1,000	1,000	1,000	1,000	1,000	1,000	1,000	1,000
	c	0,841	0,909	0,913	0,955	1,005	1,070	1,175	1,203	1,038	1,029	0,940	0,921	1,000

Legenda:

$$a = \text{Średni dobowy ruch}; \quad b = \frac{\text{Średni dobowy ruch dnia w miesiącu}}{\text{Średni dobowy ruch wszystkie dni miesiąca}}; \quad c = \frac{\text{Średni dobowy ruch dnia w miesiącu}}{\text{Średni dobowy ruch dnia w roku}}$$

Uwagi: -

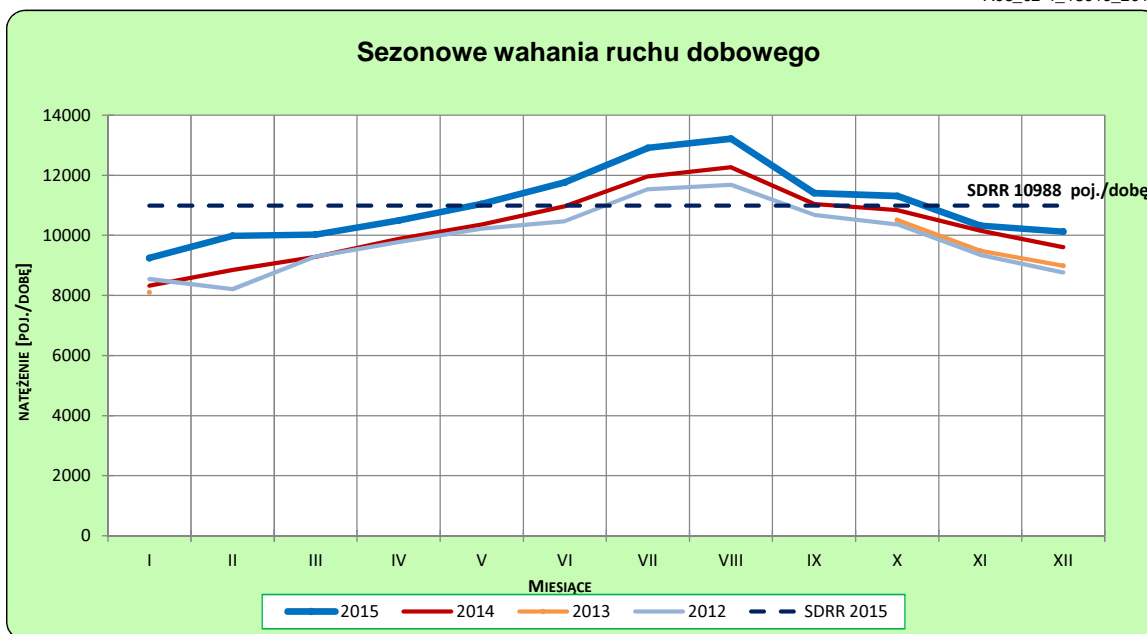
STACJA NR 18019

Miejscowość: Baryczka
Odcinek: Babica-Lutcza
Typ stacji: GR

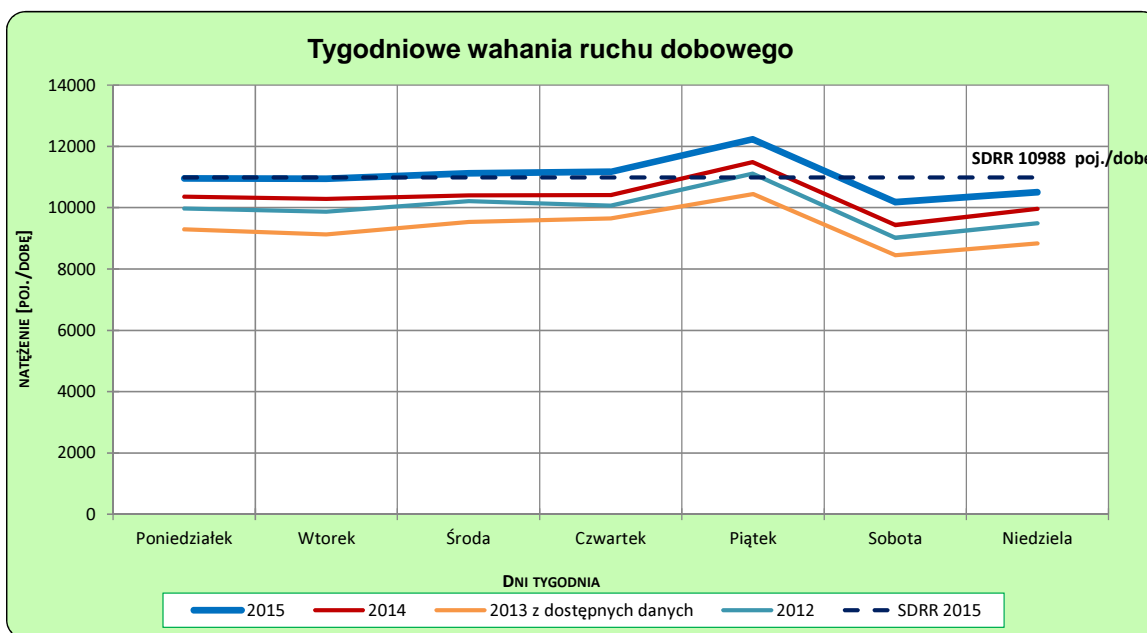
Rok: 2015
Numer drogi: 9
Oddział: RZESZÓW

Ruch ogółem

R03_02-1_18019_2015



R03_02-2_18019_2015



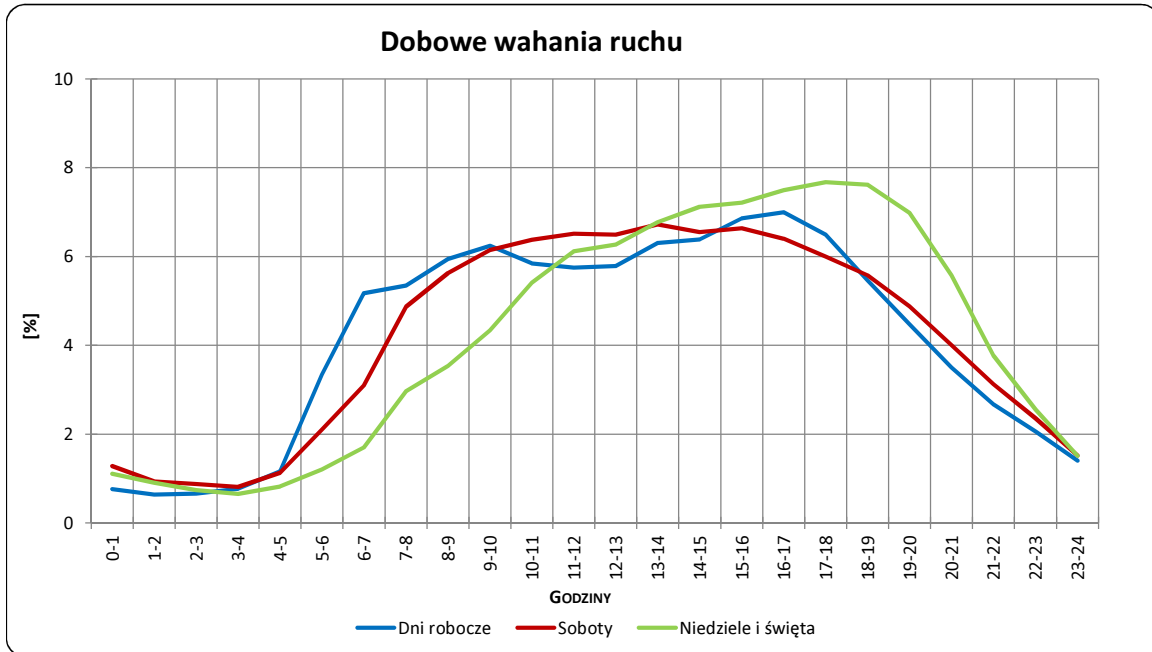
Uwagi: –

STACJA NR 18019

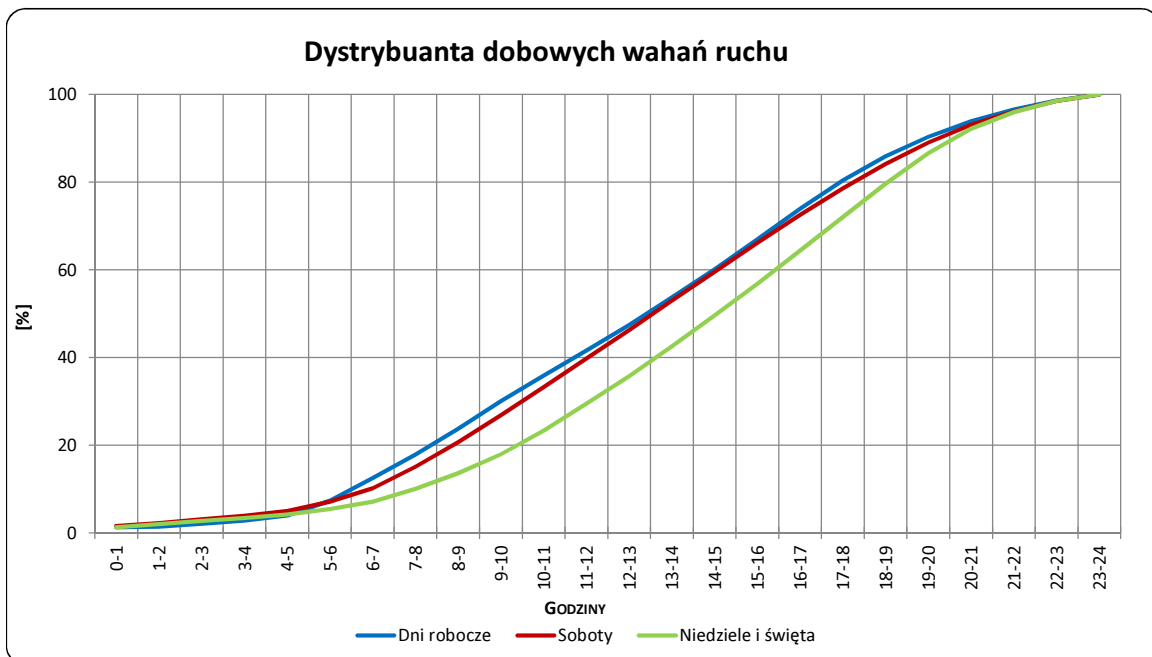
Miejscowość: Baryczka
Odcinek: Babica-Lutcza
Typ stacji: GR

Rok: 2015
Numer drogi: 9
Oddział: RZESZÓW

R03_03-1_18019_2015



R03_03-2_18019_2015



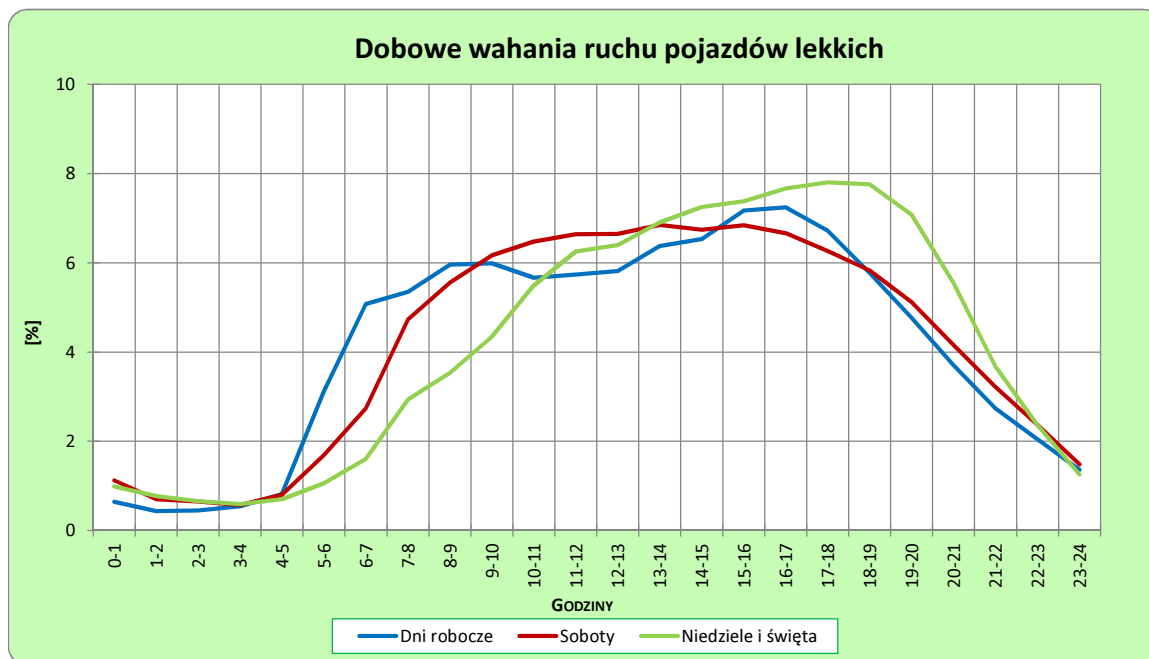
Uwagi: –

STACJA NR 18019

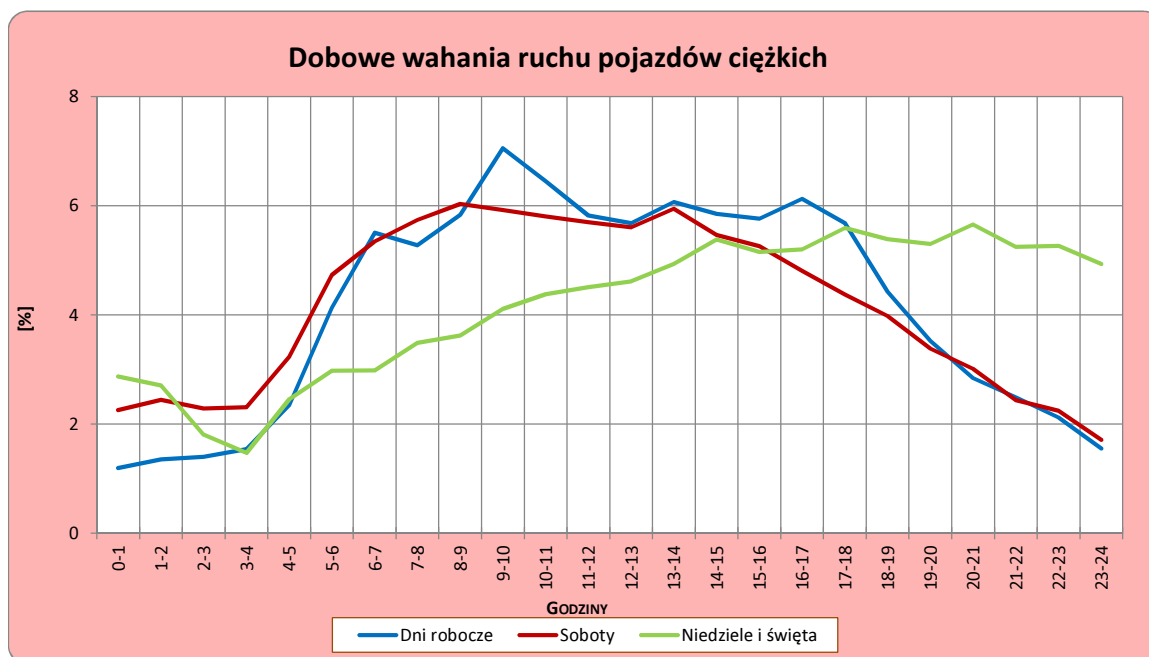
Miejscowość: Baryczka
Odcinek: Babica-Lutcza
Typ stacji: GR

Rok: 2015
Numer drogi: 9
Oddział: RZESZÓW

R03_04-1_18019_2015



R03_04-2_18019_2015



Uwagi: –

Udział ruchu pojazdów lekkich i ciężkich w poszczególnych okresach doby

STACJA NR 18019

Miejscowość: Baryczka
Odcinek: Babica-Lutcza
Typ stacji: GR

Rok: 2015
Numer drogi: 9
Oddział: RZESZÓW

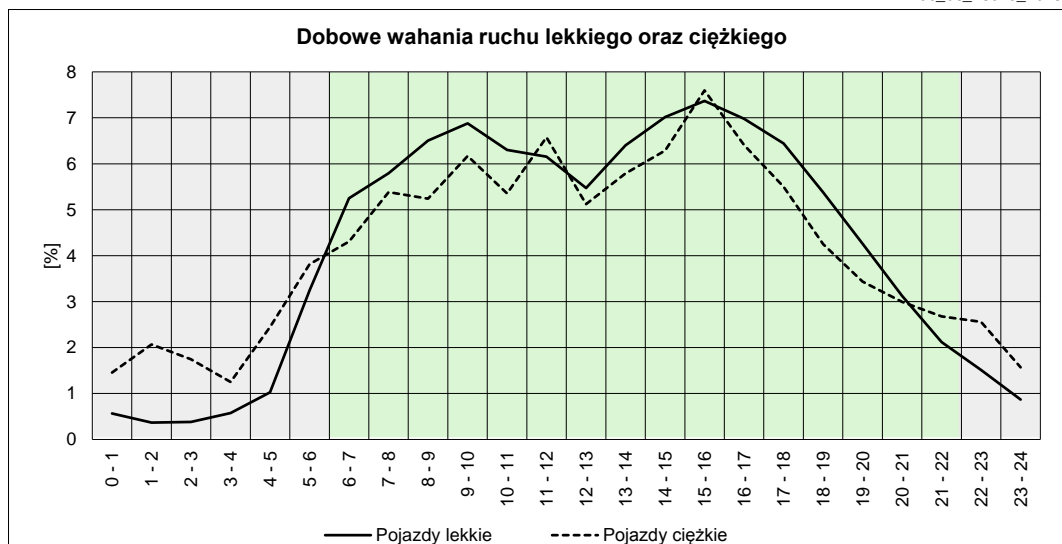
R03_05_18019_2015

Godziny	Udział procentowy ruchu w poszczególnych godzinach doby [%]	
	Pojazdy lekkie	Pojazdy ciężkie
0 - 1	0,57	1,46
1 - 2	0,37	2,07
2 - 3	0,38	1,75
3 - 4	0,58	1,25
4 - 5	1,02	2,44
5 - 6	3,25	3,81
6 - 7	5,25	4,31
7 - 8	5,79	5,38
8 - 9	6,51	5,24
9 - 10	6,88	6,17
10 - 11	6,30	5,36
11 - 12	6,16	6,58
12 - 13	5,47	5,12
13 - 14	6,40	5,79
14 - 15	7,02	6,29
15 - 16	7,37	7,60
16 - 17	6,98	6,40
17 - 18	6,44	5,50
18 - 19	5,38	4,25
19 - 20	4,26	3,43
20 - 21	3,13	3,00
21 - 22	2,12	2,68
22 - 23	1,51	2,56
23 - 24	0,87	1,57

Źródło danych: Pomiary ręczne

	22 ⁰⁰ - 6 ⁰⁰	6 ⁰⁰ - 22 ⁰⁰
Pojazdy lekkie	8,55%	91,45%
Pojazdy ciężkie	16,91%	83,09%

R03_06_18019_2015



Struktura rodzajowa ruchu wg pomiarów ręcznych

STACJA NR 18019

Miejscowość: Baryczka
Odcinek: Babica-Lutcza
Typ stacji: GR

Rok: 2015
Numer drogi: 9
Oddział: RZESZÓW

R04_05_18019_2015

Rodzajowa struktura ruchu wg pomiarów ręcznych w 2015 roku

