

Archiwizacja i analiza danych ze stacji ciągłych pomiarów ruchu z lat 2015-2016

Archiwizacja i analiza roczna danych z 2015

SCPR nr 18018



**Generalna Dyrekcja
Dróg Krajowych i Autostrad**

**Heller Consult sp. z o.o.
Warszawa, 6 sierpnia 2016**



Analiza średniego dobowego ruchu rocznego (SDRR) dla poszczególnych miesięcy w 2014 i 2015 roku

R02_01_2015

Lp.	Oddział GDDKiA	Numer stacji	Typ stacji	Nymmer drogi	Średni dobowy ruch w miesiącu																																			
					styczeń			luty			marzec			kwiecień			maj			czerwiec			lipiec			sierpień			wrzesień			październik			listopad			grudzień		
					2014	2015	wzrost spadek (%)	2014	2015	wzrost spadek (%)	2014	2015	wzrost spadek (%)	2014	2015	wzrost spadek (%)	2014	2015	wzrost spadek (%)	2014	2015	wzrost spadek (%)	2014	2015	wzrost spadek (%)	2014	2015	wzrost spadek (%)	2014	2015	wzrost spadek (%)	2014	2015	wzrost spadek (%)	2014	2015	wzrost spadek (%)			
1	RZESZÓW	18018	GR	4	27047	28940	+7	28247	30109	+7	29424	30886	+5	30080	31084	+3	30774	31819	+3	29749	29931	+1	30590	30680	0	31721	30048	-5	31097	31398	+1	32043	33029	+3	31005	32322	+4	30611	32838	+7
		18019	GR	9	8323	9244	+11	8858	9986	+13	9288	10030	+8	9885	10494	+6	10372	11048	+7	10977	11759	+7	11962	12914	+8	12268	13216	+8	11050	11409	+3	10849	11312	+4	10161	10329	+2	9608	10125	+5
		18621	SICK	941	6718	6885	+2	7056	7325	+4	-	7483	-	-	8131	-	8288	8522	+3	8530	8880	+4	8821	9258	+5	8905	9532	+7	8467	8823	+4	8424	8846	+5	7886	8443	+7	7501	8375	+12

Średni dobowy ruch roczny (SDRR) w stacjach SCPR w latach 2006-2015

Ruch ogółem

R02_02_2015

Lp.	Oddział GDDKiA	Numer stacji	Typ stacji	Nr drogi	Średni dobowy ruch roczny (SDRR) w latach (poj./dobę)										Wzrost/spadek ruchu (%)	
					2006	2007	2008	2009	2010	2011	2012	2013	2014	2015	2015/13	2015/14
1	RZESZÓW	18018	GR	4	-	-	-	-	-	-	-	-	30199*	31085	-	-
		18019	GR	9	7602	8452	9149	9541	10000	-	9911	-	10300*	10987	-	-
		18621	SICK	941	-	-	-	-	-	-	-	-	-	8375	-	-

STACJA NR 18018

Miejscowość: Krasne
Odcinek: Rzeszów-Łańcut
Typ stacji: GR

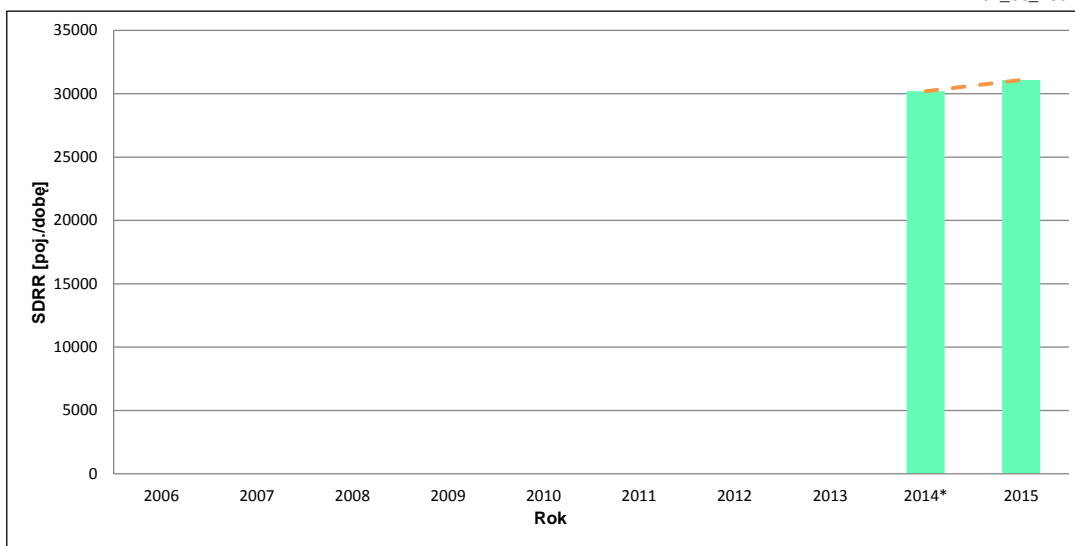
Rok: 2015
Numer drogi: 4
Oddział: RZESZÓW

Wykres trendu rozwoju ruchu dla stacji 18018

R02_02_18018

Średni dobowy ruch roczny (SDRR) w latach (poj./dobę)										Wzrost/spadek ruchu [%]	
2006	2007	2008	2009	2010	2011	2012	2013	2014	2015	2015/13	2015/14
-	-	-	-	-	-	-	-	30199*	31090	-	-

R02_03_18018



* - ruch niemiernodajny do porównań

Średni dobowy ruch dla poszczególnych dni tygodnia w poszczególnych miesiącach roku

STACJA NR 18018

Miejscowość: Krasne
 Odcinek: Rzeszów-Łańcut
 Typ stacji: GR

Rok: 2015
 Numer drogi: 4
 Oddział: RZESZÓW

Ruch ogółem

R03_01_18018_2015

Dni tygodnia:		Styczeń	Luty	Marzec	Kwiecień	Maj	Czerwiec	Lipiec	Sierpień	Wrzesień	Październik	Listopad	Grudzień	Ogółem
1. Poniedziałki	a	30495	30757	31554	32188	32923	31551	31521	31742	33558	32690	33186	33913	32173
	b	1,054	1,022	1,022	1,036	1,035	1,054	1,027	1,056	1,069	0,990	1,027	1,033	1,035
	c	0,948	0,956	0,981	1,000	1,023	0,981	0,980	0,987	1,043	1,016	1,031	1,054	1,000
2. Wtorki	a	31168	31436	32426	33701	32933	31777	32818	31820	33066	33270	34301	34734	32787
	b	1,077	1,044	1,050	1,084	1,035	1,062	1,070	1,059	1,053	1,007	1,061	1,058	1,055
	c	0,951	0,959	0,989	1,028	1,004	0,969	1,001	0,971	1,009	1,015	1,046	1,059	1,000
3. Środy	a	30968	31190	32100	33774	32450	33002	32869	31876	32141	34094	33278	34738	32706
	b	1,070	1,036	1,039	1,087	1,020	1,103	1,071	1,061	1,024	1,032	1,030	1,058	1,052
	c	0,947	0,954	0,981	1,033	0,992	1,009	1,005	0,975	0,983	1,042	1,017	1,062	1,000
4. Czwartki	a	31645	32207	32607	34719	34203	31240	32776	32214	31743	34584	34190	32674	32900
	b	1,093	1,070	1,056	1,117	1,075	1,044	1,068	1,072	1,011	1,047	1,058	0,995	1,058
	c	0,962	0,979	0,991	1,055	1,040	0,950	0,996	0,979	0,965	1,051	1,039	0,993	1,000
5. Piątki	a	32076	33839	34258	34160	36447	31609	34920	32147	33384	36594	36788	37620	34486
	b	1,108	1,124	1,109	1,099	1,145	1,056	1,138	1,070	1,063	1,108	1,138	1,146	1,109
	c	0,930	0,981	0,993	0,991	1,057	0,917	1,013	0,932	0,968	1,061	1,067	1,091	1,000
6. Soboty	a	26443	27313	27464	25538	28838	26700	25824	26259	27856	29777	29446	31376	27736
	b	0,914	0,907	0,889	0,822	0,906	0,892	0,842	0,874	0,887	0,902	0,911	0,955	0,892
	c	0,953	0,985	0,990	0,921	1,040	0,963	0,931	0,947	1,004	1,074	1,062	1,131	1,000
7. Niedziele	a	23265	24026	25791	24487	27140	25299	24033	25132	28041	30198	27293	28646	26112
	b	0,804	0,798	0,835	0,788	0,853	0,845	0,783	0,836	0,893	0,914	0,844	0,872	0,840
	c	0,891	0,920	0,988	0,938	1,039	0,969	0,920	0,962	1,074	1,156	1,045	1,097	1,000
8. Dni robocze	a	31270	31886	32589	33708	33791	31836	32981	31960	32778	34246	34349	34736	33010
	b	1,081	1,059	1,055	1,084	1,062	1,064	1,075	1,064	1,044	1,037	1,063	1,058	1,062
	c	0,947	0,966	0,987	1,021	1,024	0,964	0,999	0,968	0,993	1,037	1,041	1,052	1,000
9. Święta	a	12816	-	-	19602	20545	16989	-	20019	-	-	20605	17136	18244
	b	0,443	-	-	0,631	0,646	0,568	-	0,666	-	-	0,637	0,522	0,587
	c	0,702	-	-	1,074	1,126	0,931	-	1,097	-	-	1,129	0,939	1,000
10. Niedziele i święta	a	19782	24026	25791	23510	24941	23637	24033	24280	28041	30198	25063	24809	24842
	b	0,684	0,798	0,835	0,756	0,784	0,790	0,783	0,808	0,893	0,914	0,775	0,755	0,799
	c	0,796	0,967	1,038	0,946	1,004	0,951	0,967	0,977	1,129	1,216	1,009	0,999	1,000
11. Wszystkie dni	a	28940	30109	30886	31084	31819	29931	30680	30048	31398	33029	32322	32838	31090
	b	1,000	1,000	1,000	1,000	1,000	1,000	1,000	1,000	1,000	1,000	1,000	1,000	1,000
	c	0,931	0,968	0,993	1,000	1,023	0,963	0,987	0,966	1,010	1,062	1,040	1,056	1,000

Legenda:

$$a = \text{Średni dobowy ruch}; \quad b = \frac{\text{Średni dobowy ruch dnia w miesiącu}}{\text{Średni dobowy ruch wszystkie dni miesiąca}}; \quad c = \frac{\text{Średni dobowy ruch dnia w miesiącu}}{\text{Średni dobowy ruch dnia w roku}}$$

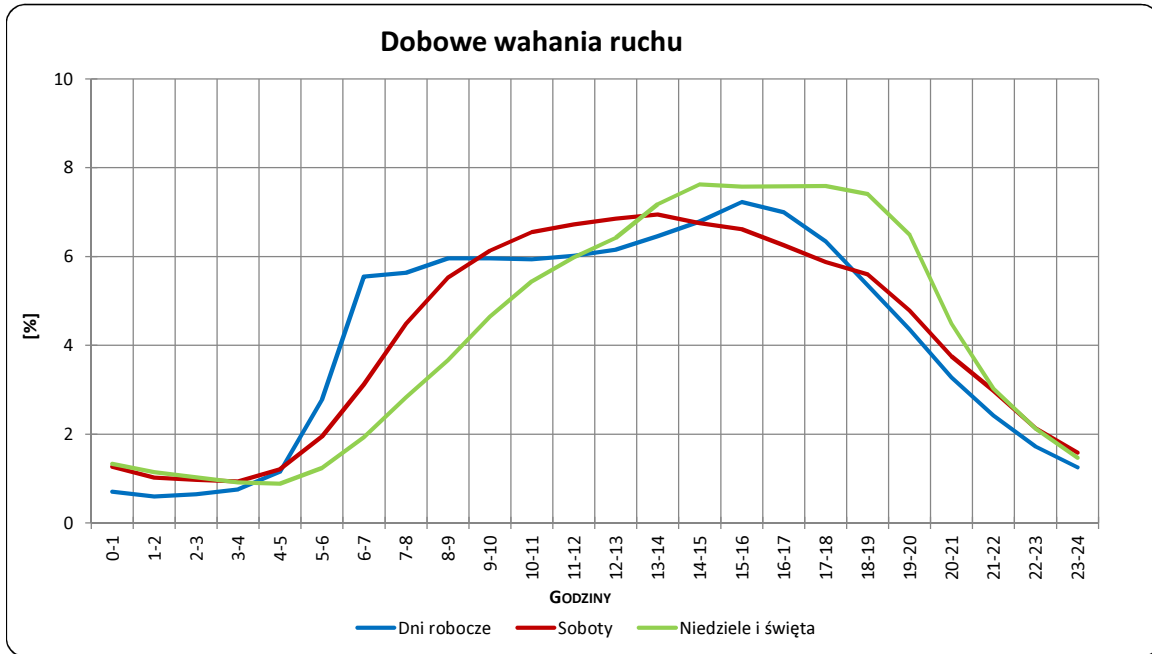
Uwagi: -

STACJA NR 18018

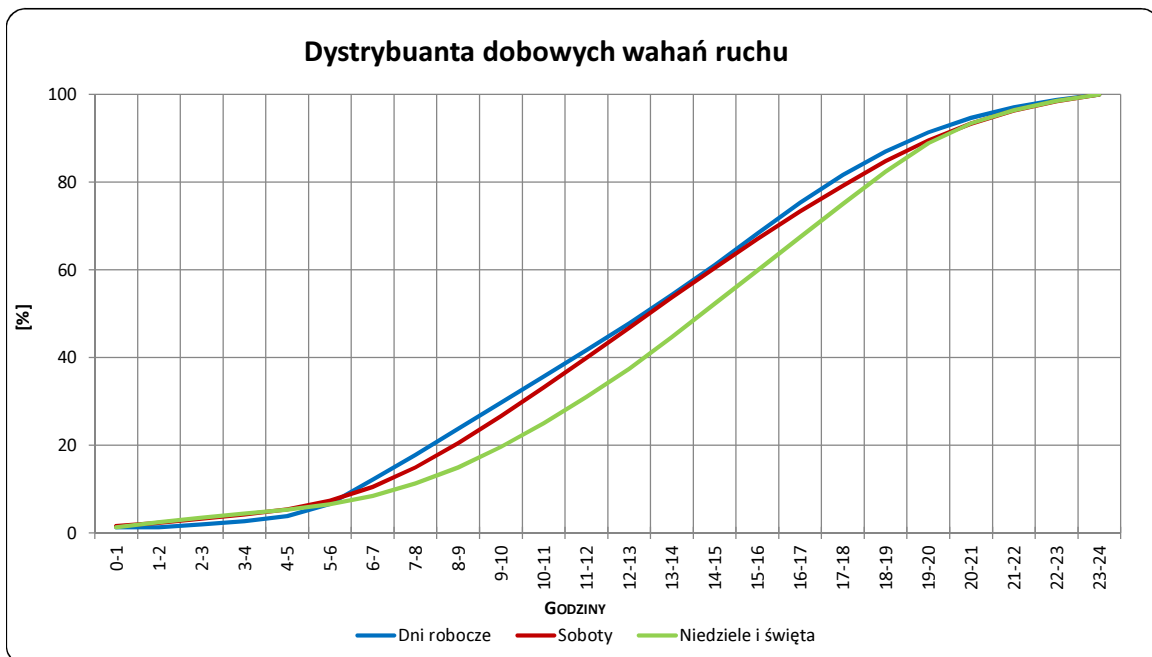
Miejscowość: Krasne
Odcinek: Rzeszów-Łańcut
Typ stacji: GR

Rok: 2015
Numer drogi: 4
Oddział: RZESZÓW

R03_03-1_18018_2015



R03_03-2_18018_2015



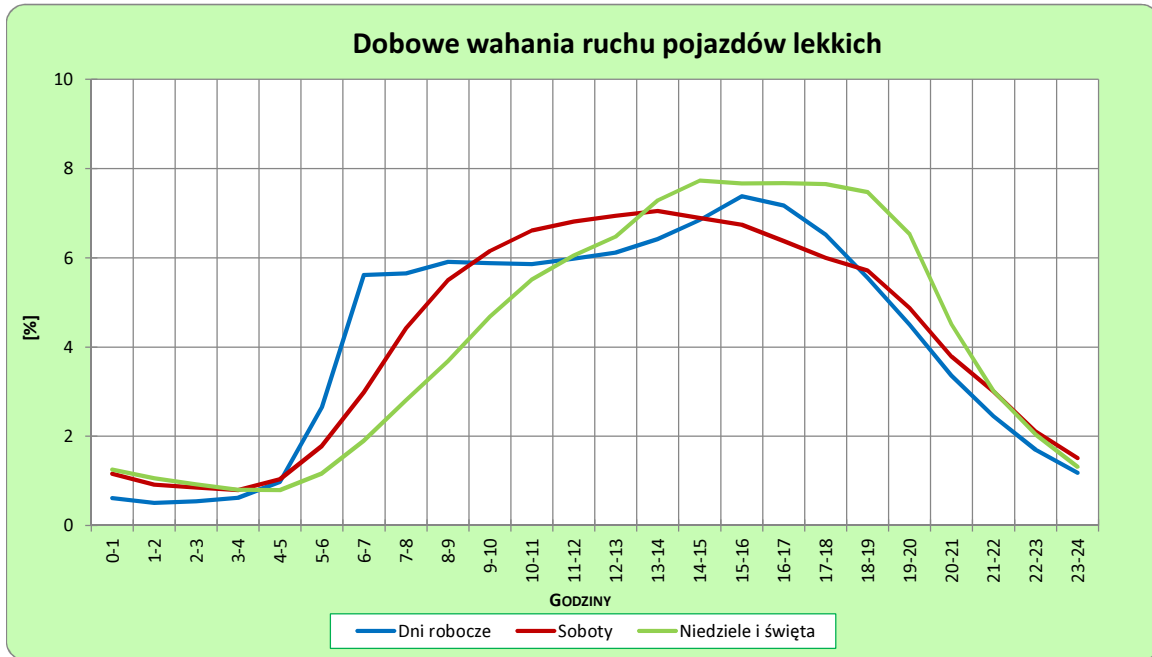
Uwagi: –

STACJA NR 18018

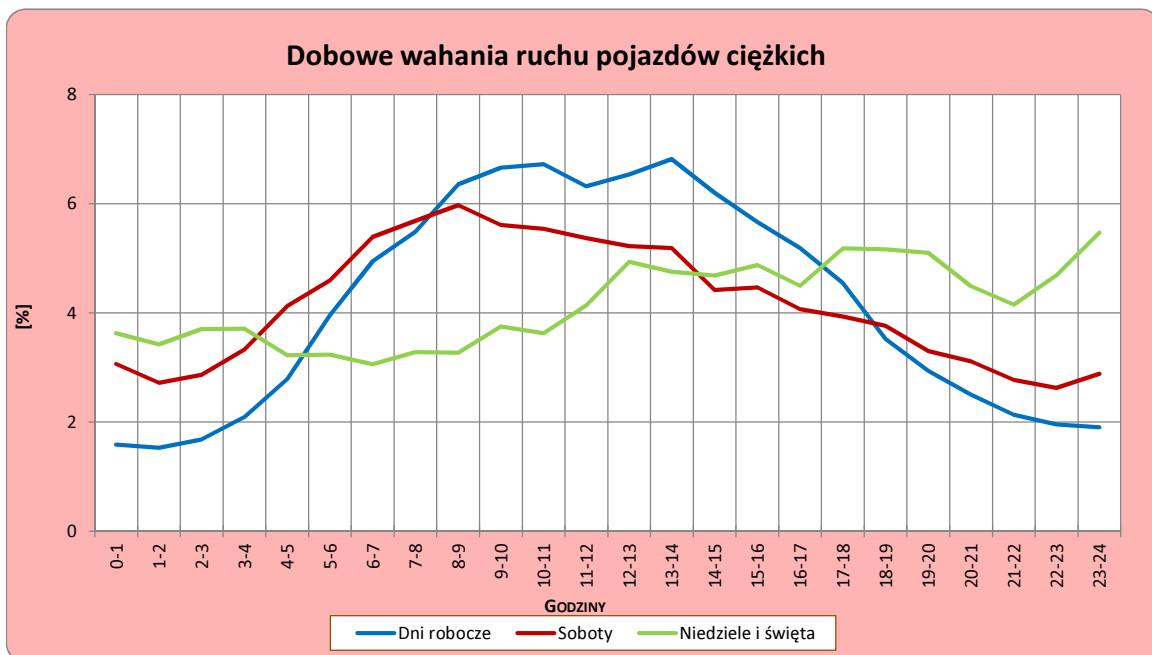
Miejscowość: Krasne
Odcinek: Rzeszów-Łańcut
Typ stacji: GR

Rok: 2015
Numer drogi: 4
Oddział: RZESZÓW

R03_04-1_18018_2015



R03_04-2_18018_2015



Uwagi: –

Udział ruchu pojazdów lekkich i ciężkich w poszczególnych okresach doby

STACJA NR 18018

Miejscowość: Krasne
Odcinek: Rzeszów-Lańcut
Typ stacji: GR

Rok: 2015
Numer drogi: 4
Oddział: RZESZÓW

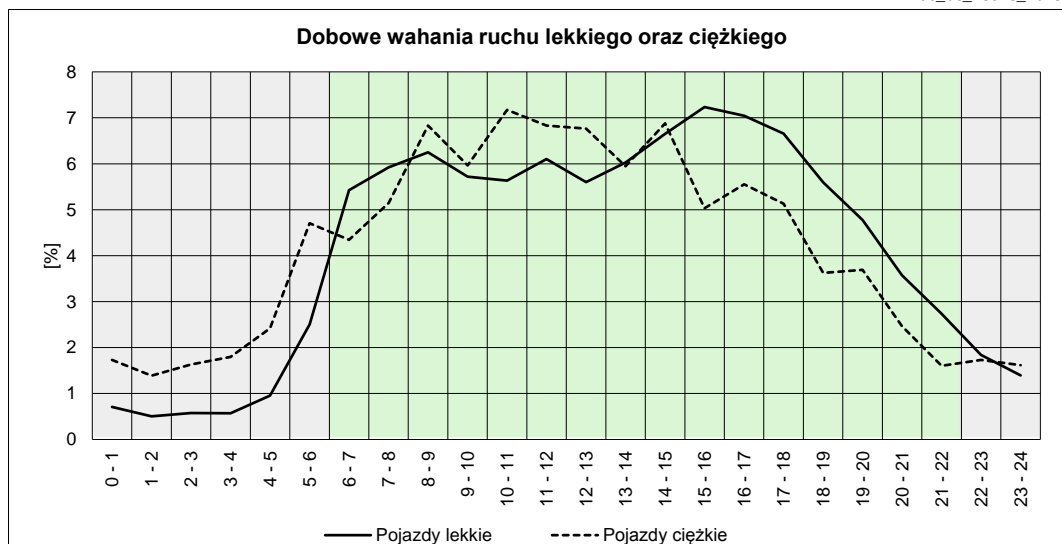
R03_05_18018_2015

Godziny	Udział procentowy ruchu w poszczególnych godzinach doby [%]	
	Pojazdy lekkie	Pojazdy ciężkie
0 - 1	0,71	1,73
1 - 2	0,50	1,39
2 - 3	0,58	1,63
3 - 4	0,57	1,80
4 - 5	0,96	2,42
5 - 6	2,50	4,71
6 - 7	5,43	4,35
7 - 8	5,92	5,15
8 - 9	6,25	6,83
9 - 10	5,72	5,96
10 - 11	5,63	7,17
11 - 12	6,10	6,83
12 - 13	5,60	6,76
13 - 14	6,03	5,95
14 - 15	6,65	6,88
15 - 16	7,23	5,03
16 - 17	7,04	5,55
17 - 18	6,65	5,13
18 - 19	5,60	3,63
19 - 20	4,77	3,69
20 - 21	3,57	2,47
21 - 22	2,73	1,60
22 - 23	1,84	1,73
23 - 24	1,40	1,62

Źródło danych: Pomiary ręczne

	22 ⁰⁰ - 6 ⁰⁰	6 ⁰⁰ - 22 ⁰⁰
Pojazdy lekkie	9,06%	90,94%
Pojazdy ciężkie	17,02%	82,98%

R03_06_18018_2015



Struktura rodzajowa ruchu wg pomiarów ręcznych

STACJA NR 18018

Miejscowość: Krasne
Odcinek: Rzeszów-Łańcut
Typ stacji: GR

Rok: 2015
Numer drogi: 4
Oddział: RZESZÓW

R04_05_18018_2015

Rodzajowa struktura ruchu wg pomiarów ręcznych w 2015 roku

