

Archiwizacja i analiza danych ze stacji ciągłych pomiarów ruchu z lat 2015-2016

Archiwizacja i analiza roczna danych z 2015

SCPR nr 30620



**Generalna Dyrekcja
Dróg Krajowych i Autostrad**

**Heller Consult sp. z o.o.
Warszawa, 6 sierpnia 2016**



Analiza średniego dobowego ruchu rocznego (SDRR) dla poszczególnych miesięcy w 2014 i 2015 roku

R02_01_2015

Lp.	Oddział GDDKiA	Numer stacji	Typ stacji	Nymr drogi	Średni dobowy ruch w miesiącu																																			
					styczeń			luty			marzec			kwiecień			maj			czerwiec			lipiec			sierpień			wrzesień			październik			listopad			grudzień		
					2014	2015	wzrost spadek (%)	2014	2015	wzrost spadek (%)	2014	2015	wzrost spadek (%)	2014	2015	wzrost spadek (%)	2014	2015	wzrost spadek (%)	2014	2015	wzrost spadek (%)	2014	2015	wzrost spadek (%)	2014	2015	wzrost spadek (%)	2014	2015	wzrost spadek (%)	2014	2015	wzrost spadek (%)	2014	2015	wzrost spadek (%)			
1	POZNAŃ	30001	PAT	S11c	16187	19665	+21	17360	23061	+33	18554	25008	+35	19377	25909	+34	19724	27645	+40	20371	28337	+39	20137	29170	+45	-	29564	-	20647	29229	+42	21024	29081	+38	20411	28770	+41	19953	27482	+38
		30004	PAT	A2	29673	32369	+9	32276	34778	+8	34351	37063	+8	36169	39360	+9	36151	40198	+11	37932	41035	+8	39616	43366	+9	40440	43678	+8	39005	42381	+9	38378	41620	+8	36504	40090	+10	34560	38854	+12
		30006	PAT	S5d	15508	17603	+14	16894	19053	+13	17839	20149	+13	18831	21000	+12	18844	21739	+15	19381	22059	+14	19793	22723	+15	20158	22707	+13	20165	23074	+14	20045	22501	+12	19353	21919	+13	18179	21200	+17
		30021	GR	92	6753	6048	-10	7471	6897	-8	7688	7171	-7	7769	7236	-7	7752	7345	-5	7739	7413	-4	7957	7630	-4	7703	7668	0	7685	7429	-3	7364	7306	-1	7092	7127	0	6217	6404	+3
		30027	GR	A2	19118	19811	+4	21168	21363	+1	22626	22914	+1	23576	24426	+4	23411	24516	+5	24427	25436	+4	25759	26923	+5	26264	27281	+4	25180	26212	+4	24381	25717	+5	23204	24503	+6	21753	23567	+8
		30036	GR	A2	47207	52615	+11	50850	55630	+9	54034	59949	+11	56836	62539	+10	56382	64293	+14	58521	64892	+11	59126	66945	+13	60150	66887	+11	59793	64746	+8	60300	62801	+4	57561	63902	+11	55215	62212	+13
		30037	GR	92	8873	9919	+12	10158	10731	+6	10698	11379	+6	11198	11814	+6	11713	12123	+4	11935	12322	+3	12616	12923	+2	12540	13090	+4	11798	12407	+5	11614	11376	-2	11078	11370	+3	10311	10964	+6
		30038	GR	A2	18322	18841	+3	20475	20528	0	21852	21934	0	22799	23367	+2	22767	23580	+4	23844	24454	+3	25060	26036	+4	25715	26418	+3	24375	25107	+3	23524	24425	+4	22249	23024	+3	20696	22072	+7
		30082	GR	11	-	9997	-	11010	-	-	11391	-	-	11920	-	-	12277	-	-	13330	-	-	14766	-	-	14898	-	-	12976	-	-	12438	-	-	11815	-	-	11410	-	
		30115	RPP 5	S5	-	12705	-	-	14447	-	-	14486	-	-	14639	-	-	15143	-	-	15186	-	-	15622	-	-	16205	-	-	15768	-	-	15582	-	-	14746	-	-	14131	-
		30606	SICK	92	-	28063	-	-	29123	-	-	31351	-	-	31755	-	-	32711	-	-	32718	-	-	32325	-	-	32127	-	-	33357	-	-	33690	-	-	33208	-	-	32499	-
		30607	SICK	92	-	23041	-	-	24409	-	-	25969	-	-	26631	-	-	27053	-	-	26649	-	-	25965	-	-	25426	-	-	27581	-	-	27785	-	-	26375	-	-	25946	-
		30620	SICK	92	-	11700	-	-	11925	-	-	12731	-	-	13341	-	-	13837	-	-	13556	-	-	13556	-	-	13802	-	-	14138	-	-	13904	-	-	13312	-	-	13426	-

Średni dobowy ruch roczny (SDRR) w stacjach SCPR w latach 2006-2015

Ruch ogółem															R02_02_2015		
Lp.	Oddział GDDKiA	Numer stacji	Typ stacji	Nr drogi	Średni dobowy ruch roczny (SDRR) w latach (poj./dobę)										Wzrost/spadek ruchu (%)		
					2006	2007	2008	2009	2010	2011	2012	2013	2014	2015	2015/13	2015/14	
1	POZNAŃ	30001	PAT	S11c	-	-	-	-	-	-	-	-	-	26908	-	-	
		30004	PAT	A2	-	-	-	-	-	-	-	-	36254*	39564	-	-	
		30006	PAT	S5d	-	-	-	-	-	-	-	-	18749*	21309	-	-	
		30021	GR	92	14905	16997	17926	16835	17596	16779	8349	8322	7432	7138	-14	-4	
		30027	GR	A2	15450	-	21771	21031	21986	20441	19773	22440	23405	24387	+9	+4	
		30036	GR	A2	25211	30559	34231	35349	39225	40111	45417	52432*	56331*	62264	-	-	
		30037	GR	92	7320	8125	8730	9309	9166	9652	9885	10966	11211	11698	+7	+4	
		30038	GR	A2	-	18397	20493	20187	21841	19137	18450	22035	22639	23313	+6	+3	
		30082	GR	11	-	-	-	-	-	-	-	-	-	12351	-	-	
		30115	RPP 5	S5	12740	13400	-	14091	13777	14245	13858	-	-	14884	-	-	
		30606	SICK	92	-	-	-	-	-	-	-	29970	29797	29441	31907	+7	+8
		30607	SICK	92	-	-	-	-	-	-	-	-	-	26066	-	-	
		30620	SICK	92	-	-	-	-	-	-	-	-	13068	12924	13268	+2	+3

STACJA NR 30620

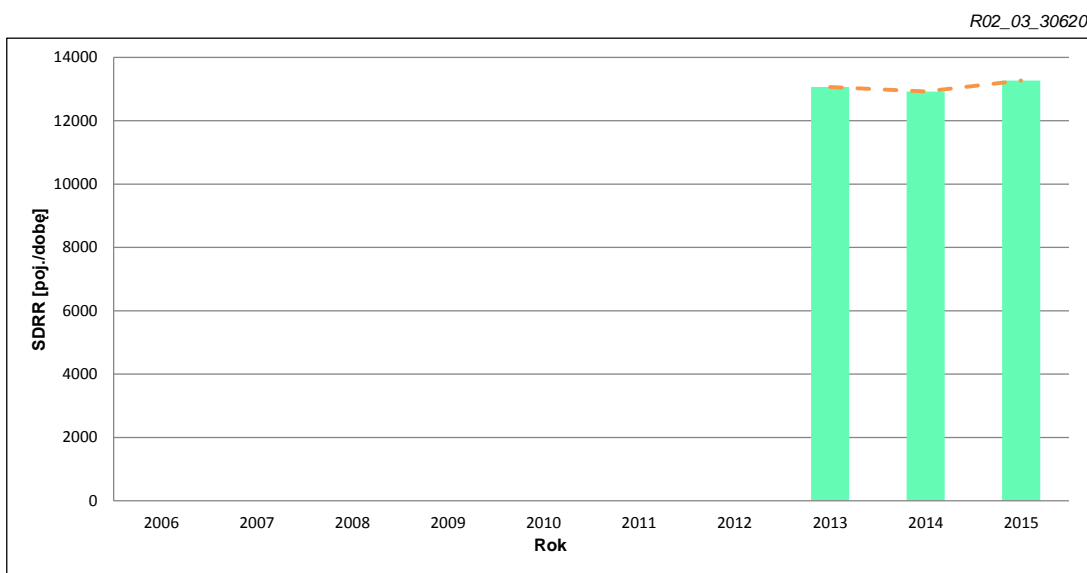
Miejscowość: Węglew
Odcinek: Golina-Konin
Typ stacji: SICK

Rok: 2015
Numer drogi: 92
Oddział: POZNAŃ

Wykres trendu rozwoju ruchu dla stacji 30620

R02_02_30620

Średni dobowy ruch roczny (SDRR) w latach (poj./dobę)										Wzrost/spadek ruchu [%]	
2006	2007	2008	2009	2010	2011	2012	2013	2014	2015	2015/13	2015/14
-	-	-	-	-	-	-	13068	12924	13269	2	+3



* - ruch niemiernodajny do porównań

Średni dobowy ruch dla poszczególnych dni tygodnia w poszczególnych miesiącach roku

STACJA NR 30620

Miejscowość: Węglew
 Odcinek: Golina-Konin
 Typ stacji: SICK

Rok: 2015
 Numer drogi: 92
 Oddział: POZNAŃ

Ruch ogółem

R03_01_30620_2015

Dni tygodnia:		Styczeń	Luty	Marzec	Kwiecień	Maj	Czerwiec	Lipiec	Sierpień	Wrzesień	Październik	Listopad	Grudzień	Ogółem
1. Poniedziałki	a	12768	12371	13420	14243	14698	14318	14178	14744	14893	14434	14321	14404	14066
	b	1,091	1,037	1,054	1,068	1,062	1,056	1,046	1,068	1,053	1,038	1,076	1,073	1,060
	c	0,908	0,879	0,954	1,013	1,045	1,018	1,008	1,048	1,059	1,026	1,018	1,024	1,000
2. Wtorki	a	12559	12554	13276	14027	14675	14182	14089	14152	14656	14018	14084	14414	13890
	b	1,073	1,053	1,043	1,051	1,061	1,046	1,039	1,025	1,037	1,008	1,058	1,074	1,047
	c	0,904	0,904	0,956	1,010	1,057	1,021	1,014	1,019	1,055	1,009	1,014	1,038	1,000
3. Środy	a	12664	12379	13271	14061	14214	14630	14016	14228	14664	14146	13612	14333	13851
	b	1,082	1,038	1,042	1,054	1,027	1,079	1,034	1,031	1,037	1,017	1,023	1,068	1,044
	c	0,914	0,894	0,958	1,015	1,026	1,056	1,012	1,027	1,059	1,021	0,983	1,035	1,000
4. Czwartki	a	12801	12591	13487	14641	14546	14247	14045	14368	14750	14499	13950	13569	13957
	b	1,094	1,056	1,059	1,097	1,051	1,051	1,036	1,041	1,043	1,043	1,048	1,011	1,052
	c	0,917	0,902	0,966	1,049	1,042	1,021	1,006	1,029	1,057	1,039	0,999	0,972	1,000
5. Piątki	a	13211	13938	14572	15346	15838	15150	15383	15524	16003	15984	15404	15493	15153
	b	1,129	1,169	1,145	1,150	1,145	1,118	1,135	1,125	1,132	1,150	1,157	1,154	1,142
	c	0,872	0,920	0,962	1,013	1,045	1,000	1,015	1,024	1,056	1,055	1,017	1,022	1,000
6. Soboty	a	10626	10931	11467	11749	12793	12311	12269	12442	12949	13334	12137	12593	12133
	b	0,908	0,917	0,901	0,881	0,925	0,908	0,905	0,901	0,916	0,959	0,912	0,938	0,914
	c	0,876	0,901	0,945	0,968	1,054	1,015	1,011	1,025	1,067	1,099	1,000	1,038	1,000
7. Niedziele	a	8236	8713	9627	9613	10689	10667	10912	11518	11050	10912	9470	9977	10115
	b	0,704	0,731	0,756	0,721	0,772	0,787	0,805	0,835	0,782	0,785	0,711	0,743	0,762
	c	0,814	0,861	0,952	0,950	1,057	1,055	1,079	1,139	1,092	1,079	0,936	0,986	1,000
8. Dni robocze	a	12800	12766	13605	14464	14794	14505	14342	14603	14993	14616	14274	14443	14183
	b	1,094	1,071	1,069	1,084	1,069	1,070	1,058	1,058	1,060	1,051	1,072	1,076	1,069
	c	0,902	0,900	0,959	1,020	1,043	1,023	1,011	1,030	1,057	1,031	1,006	1,018	1,000
9. Święta	a	5341	-	-	8158	8908	7594	-	9342	-	-	10088	7567	8142
	b	0,456	-	-	0,611	0,644	0,560	-	0,677	-	-	0,758	0,564	0,614
	c	0,656	-	-	1,002	1,094	0,933	-	1,147	-	-	1,239	0,929	1,000
10. Niedziele i święta	a	7271	8713	9627	9322	10095	10052	10912	11155	11050	10912	9676	9173	9829
	b	0,621	0,731	0,756	0,699	0,730	0,742	0,805	0,808	0,782	0,785	0,727	0,683	0,741
	c	0,740	0,886	0,979	0,948	1,027	1,023	1,110	1,135	1,124	1,110	0,984	0,933	1,000
11. Wszystkie dni	a	11700	11925	12731	13341	13837	13556	13556	13802	14138	13904	13312	13426	13269
	b	1,000	1,000	1,000	1,000	1,000	1,000	1,000	1,000	1,000	1,000	1,000	1,000	1,000
	c	0,882	0,899	0,959	1,005	1,043	1,022	1,022	1,040	1,065	1,048	1,003	1,012	1,000

Legenda:

$$a = \text{Średni dobowy ruch}; \quad b = \frac{\text{Średni dobowy ruch dnia w miesiącu}}{\text{Średni dobowy ruch wszystkie dni miesiąca}}; \quad c = \frac{\text{Średni dobowy ruch dnia w miesiącu}}{\text{Średni dobowy ruch dnia w roku}}$$

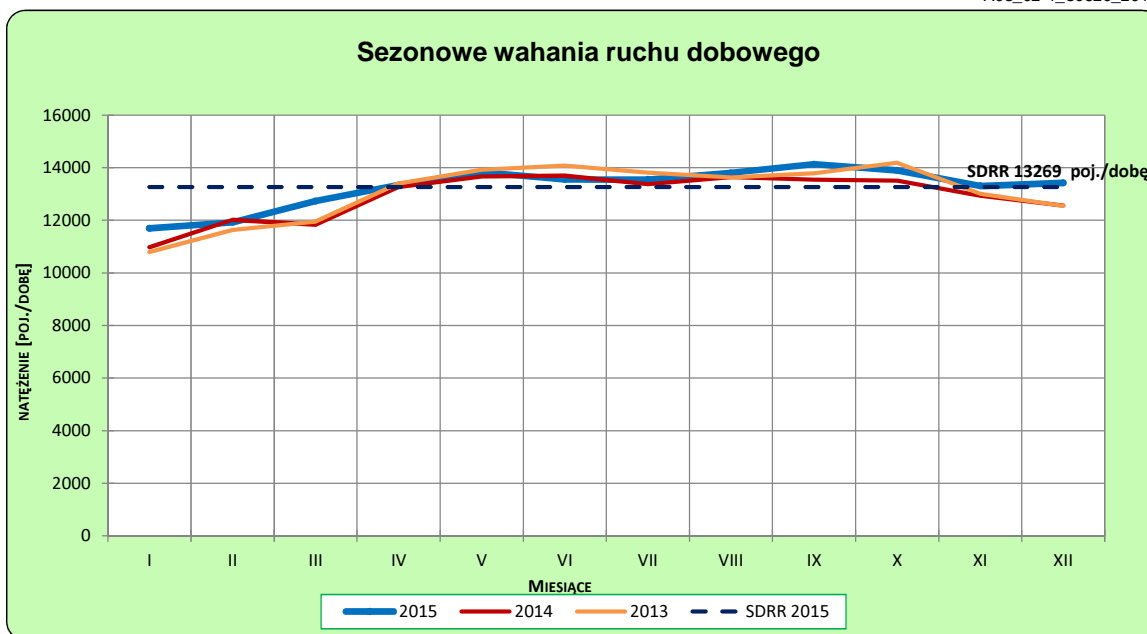
Uwagi: -

STACJA NR 30620

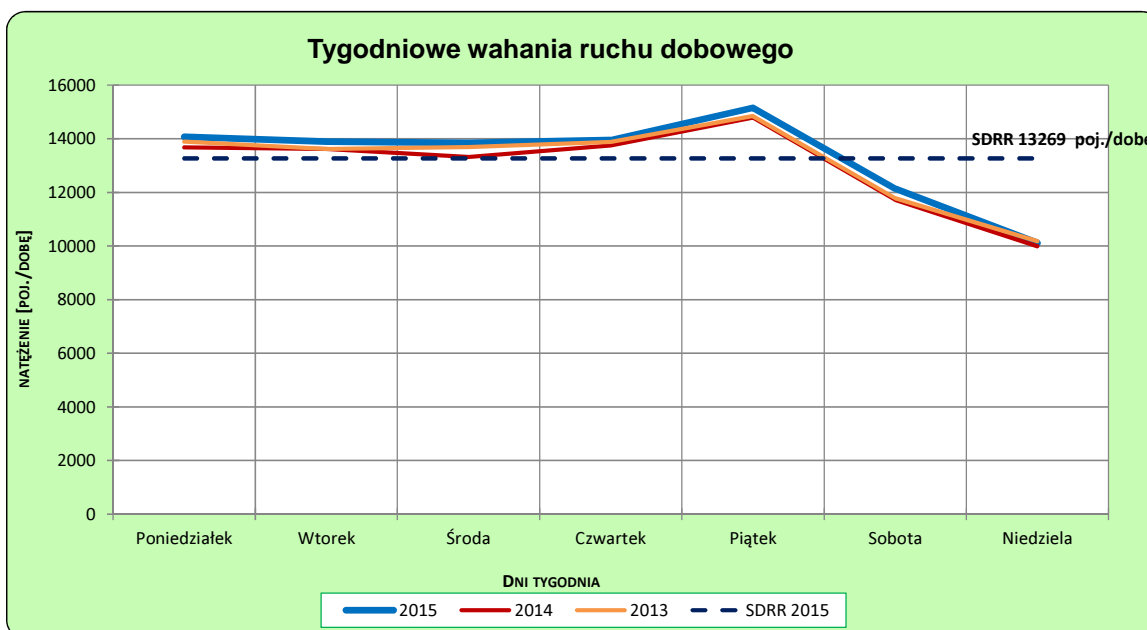
Miejscowość: Węglew **Rok:** 2015
Odcinek: Golina-Konin **Numer drogi:** 92
Typ stacji: SICK **Oddział:** POZNAŃ

Ruch ogółem

R03_02-1_30620_2015



R03_02-2_30620_2015

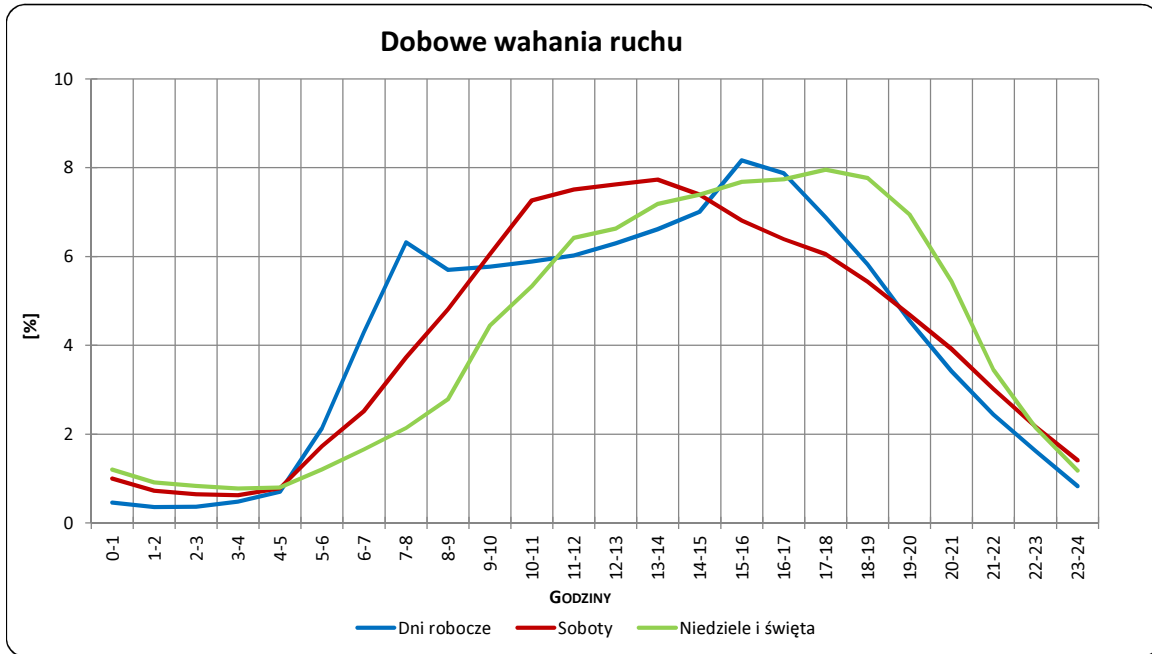


Uwagi: –

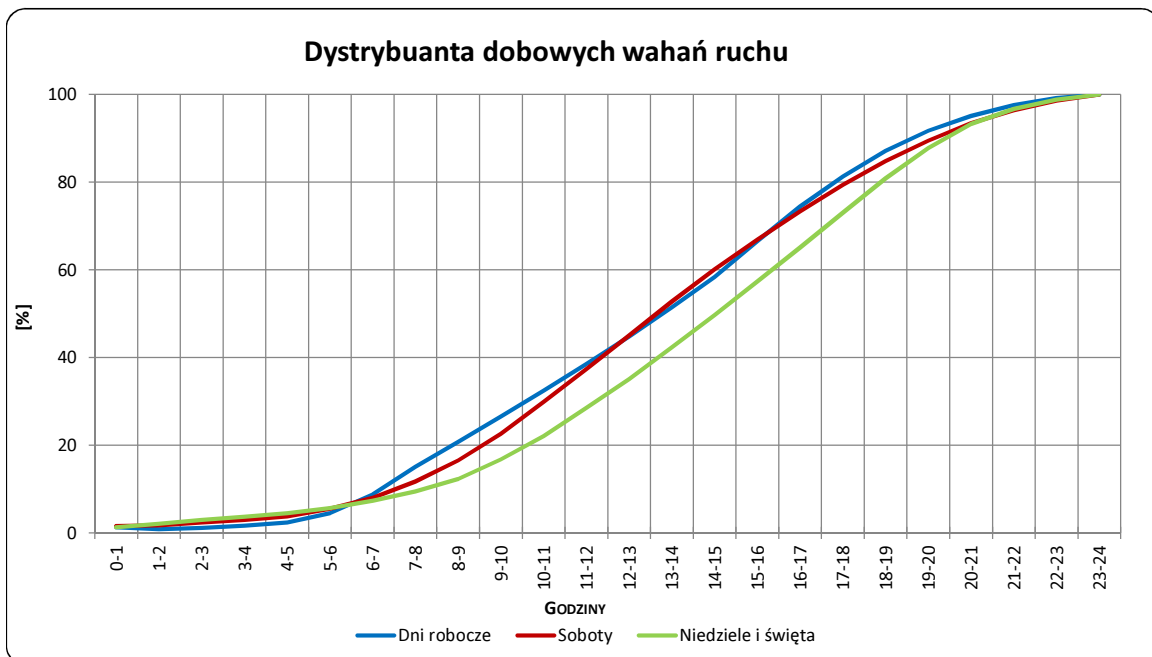
STACJA NR 30620

Miejscowość:	Węglew	Rok:	2015
Odcinek:	Golina-Konin	Numer drogi:	92
Typ stacji:	SICK	Oddział:	POZNAŃ

R03_03-1_30620_2015



R03_03-2_30620_2015



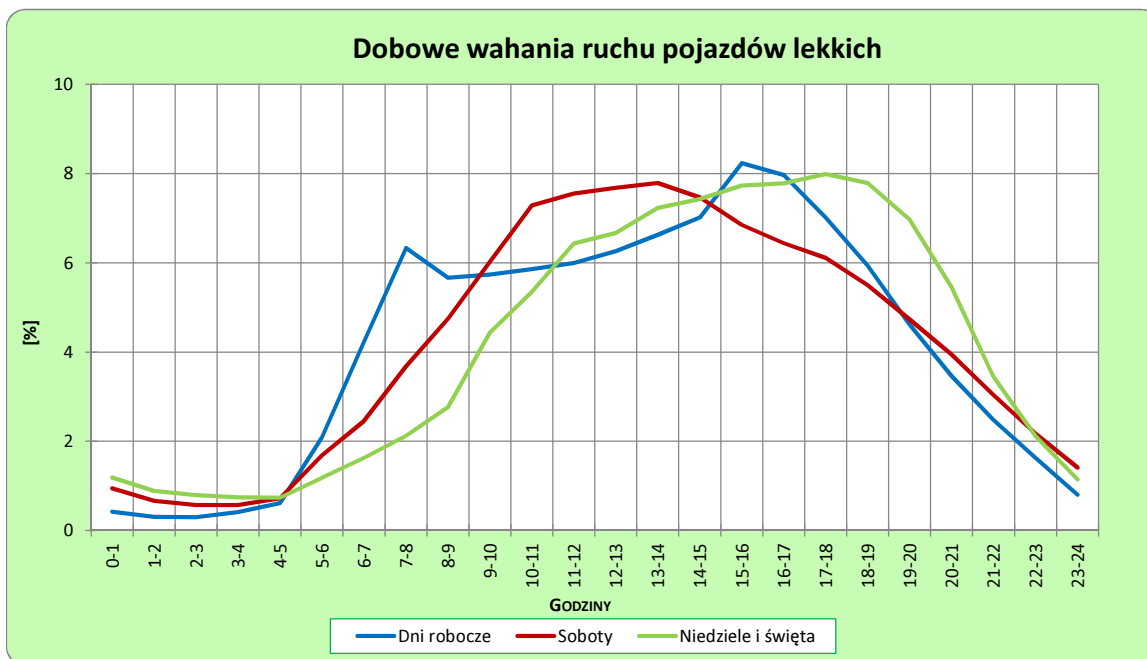
Uwagi: –

STACJA NR 30620

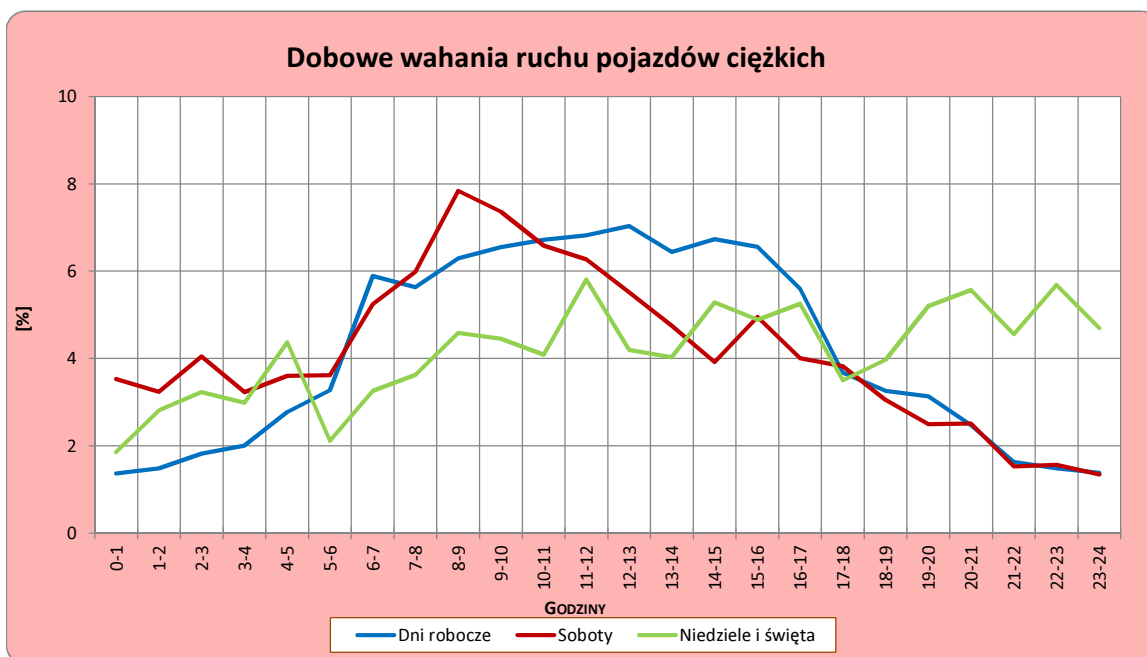
Miejscowość: Węglew
Odcinek: Golina-Konin
Typ stacji: SICK

Rok: 2015
Numer drogi: 92
Oddział: POZNAŃ

R03_04-1_30620_2015



R03_04-2_30620_2015



Uwagi: –

Udział ruchu pojazdów lekkich i ciężkich w poszczególnych okresach doby

STACJA NR 30620

Miejscowość: Węglew
Odcinek: Gołina-Konin
Typ stacji: SICK

Rok: 2015
Numer drogi: 92
Oddział: POZNAŃ

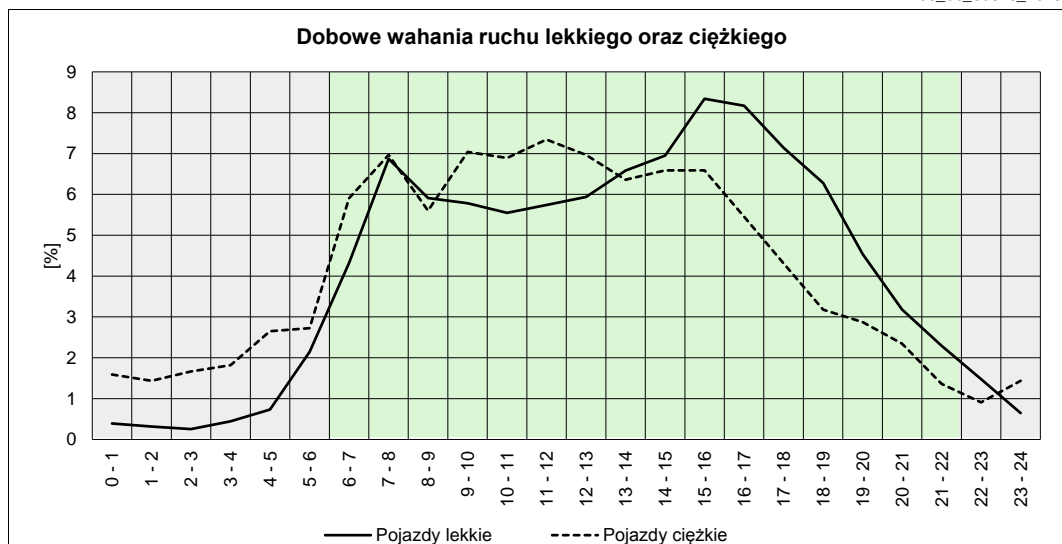
R03_05_30620_2015

Godziny	Udział procentowy ruchu w poszczególnych godzinach doby [%]	
	Pojazdy lekkie	Pojazdy ciężkie
0 - 1	0,39	1,59
1 - 2	0,32	1,44
2 - 3	0,25	1,67
3 - 4	0,44	1,82
4 - 5	0,73	2,65
5 - 6	2,14	2,73
6 - 7	4,32	5,90
7 - 8	6,87	6,96
8 - 9	5,91	5,60
9 - 10	5,78	7,04
10 - 11	5,55	6,89
11 - 12	5,74	7,34
12 - 13	5,94	6,96
13 - 14	6,58	6,36
14 - 15	6,95	6,59
15 - 16	8,34	6,59
16 - 17	8,17	5,45
17 - 18	7,14	4,31
18 - 19	6,28	3,18
19 - 20	4,54	2,88
20 - 21	3,18	2,35
21 - 22	2,29	1,36
22 - 23	1,48	0,91
23 - 24	0,65	1,44

Źródło danych: Pomiary ręczne

	22 ⁰⁰ - 6 ⁰⁰	6 ⁰⁰ - 22 ⁰⁰
Pojazdy lekkie	6,41%	93,59%
Pojazdy ciężkie	14,23%	85,77%

R03_06_30620_2015



Struktura rodzajowa ruchu wg pomiarów automatycznych z GPR

STACJA NR 30620

Miejscowość: Węglew
Odcinek: Golina-Konin
Typ stacji: SICK

Rok: 2015
Numer drogi: 92
Oddział: POZNAŃ

R04_05_30620_2015

Rodzajowa struktura ruchu wg pomiarów automatycznych dla stacji SICK w 2015 roku

