

# **Archiwizacja i analiza danych ze stacji ciągłych pomiarów ruchu z lat 2015-2016**

**Archiwizacja i analiza roczna danych z 2015**

**SCPR nr 30606**



**Generalna Dyrekcja  
Dróg Krajowych i Autostrad**

**Heller Consult sp. z o.o.  
Warszawa, 6 sierpnia 2016**



**Analiza średniego dobowego ruchu rocznego (SDRR) dla poszczególnych miesięcy w 2014 i 2015 roku**

R02\_01\_2015

Lp.	Oddział GDDKiA	Numer stacji	Typ stacji	Nymr drogi	Średni dobowy ruch w miesiącu																																			
					styczeń			luty			marzec			kwiecień			maj			czerwiec			lipiec			sierpień			wrzesień			październik			listopad			grudzień		
					2014	2015	wzrost spadek (%)	2014	2015	wzrost spadek (%)	2014	2015	wzrost spadek (%)	2014	2015	wzrost spadek (%)	2014	2015	wzrost spadek (%)	2014	2015	wzrost spadek (%)	2014	2015	wzrost spadek (%)	2014	2015	wzrost spadek (%)	2014	2015	wzrost spadek (%)	2014	2015	wzrost spadek (%)	2014	2015	wzrost spadek (%)			
1	POZNAŃ	30001	PAT	S11c	16187	19665	+21	17360	23061	+33	18554	25008	+35	19377	25909	+34	19724	27645	+40	20371	28337	+39	20137	29170	+45	-	29564	-	20647	29229	+42	21024	29081	+38	20411	28770	+41	19953	27482	+38
		30004	PAT	A2	29673	32369	+9	32276	34778	+8	34351	37063	+8	36169	39360	+9	36151	40198	+11	37932	41035	+8	39616	43366	+9	40440	43678	+8	39005	42381	+9	38378	41620	+8	36504	40090	+10	34560	38854	+12
		30006	PAT	S5d	15508	17603	+14	16894	19053	+13	17839	20149	+13	18831	21000	+12	18844	21739	+15	19381	22059	+14	19793	22723	+15	20158	22707	+13	20165	23074	+14	20045	22501	+12	19353	21919	+13	18179	21200	+17
		30021	GR	92	6753	6048	-10	7471	6897	-8	7688	7171	-7	7769	7236	-7	7752	7345	-5	7739	7413	-4	7957	7630	-4	7703	7668	0	7685	7429	-3	7364	7306	-1	7092	7127	0	6217	6404	+3
		30027	GR	A2	19118	19811	+4	21168	21363	+1	22626	22914	+1	23576	24426	+4	23411	24516	+5	24427	25436	+4	25759	26923	+5	26264	27281	+4	25180	26212	+4	24381	25717	+5	23204	24503	+6	21753	23567	+8
		30036	GR	A2	47207	52615	+11	50850	55630	+9	54034	59949	+11	56836	62539	+10	56382	64293	+14	58521	64892	+11	59126	66945	+13	60150	66887	+11	59793	64746	+8	60300	62801	+4	57561	63902	+11	55215	62212	+13
		30037	GR	92	8873	9919	+12	10158	10731	+6	10698	11379	+6	11198	11814	+6	11713	12123	+4	11935	12322	+3	12616	12923	+2	12540	13090	+4	11798	12407	+5	11614	11376	-2	11078	11370	+3	10311	10964	+6
		30038	GR	A2	18322	18841	+3	20475	20528	0	21852	21934	0	22799	23367	+2	22767	23580	+4	23844	24454	+3	25060	26036	+4	25715	26418	+3	24375	25107	+3	23524	24425	+4	22249	23024	+3	20696	22072	+7
		30082	GR	11	-	9997	-	11010	-	-	11391	-	-	11920	-	-	12277	-	-	13330	-	-	14766	-	-	14898	-	-	12976	-	-	12438	-	-	11815	-	-	11410	-	
		30115	RPP 5	S5	-	12705	-	-	14447	-	-	14486	-	-	14639	-	-	15143	-	-	15186	-	-	15622	-	-	16205	-	-	15768	-	-	15582	-	-	14746	-	-	14131	-
		30606	SICK	92	-	28063	-	-	29123	-	-	31351	-	-	31755	-	-	32711	-	-	32718	-	-	32325	-	-	32127	-	-	33357	-	-	33690	-	-	33208	-	-	32499	-
		30607	SICK	92	-	23041	-	-	24409	-	-	25969	-	-	26631	-	-	27053	-	-	26649	-	-	25965	-	-	25426	-	-	27581	-	-	27785	-	-	26375	-	-	25946	-
		30620	SICK	92	-	11700	-	-	11925	-	-	12731	-	-	13341	-	-	13837	-	-	13556	-	-	13556	-	-	13802	-	-	14138	-	-	13904	-	-	13312	-	-	13426	-

## Średni dobowy ruch roczny (SDRR) w stacjach SCPR w latach 2006-2015

Ruch ogółem															R02_02_2015		
Lp.	Oddział GDDKiA	Numer stacji	Typ stacji	Nr drogi	Średni dobowy ruch roczny (SDRR) w latach (poj./dobę)										Wzrost/spadek ruchu (%)		
					2006	2007	2008	2009	2010	2011	2012	2013	2014	2015	2015/13	2015/14	
1	POZNAŃ	30001	PAT	S11c	-	-	-	-	-	-	-	-	-	26908	-	-	
		30004	PAT	A2	-	-	-	-	-	-	-	-	36254*	39564	-	-	
		30006	PAT	S5d	-	-	-	-	-	-	-	-	18749*	21309	-	-	
		30021	GR	92	14905	16997	17926	16835	17596	16779	8349	8322	7432	7138	-14	-4	
		30027	GR	A2	15450	-	21771	21031	21986	20441	19773	22440	23405	24387	+9	+4	
		30036	GR	A2	25211	30559	34231	35349	39225	40111	45417	52432*	56331*	62264	-	-	
		30037	GR	92	7320	8125	8730	9309	9166	9652	9885	10966	11211	11698	+7	+4	
		30038	GR	A2	-	18397	20493	20187	21841	19137	18450	22035	22639	23313	+6	+3	
		30082	GR	11	-	-	-	-	-	-	-	-	-	12351	-	-	
		30115	RPP 5	S5	12740	13400	-	14091	13777	14245	13858	-	-	14884	-	-	
		30606	SICK	92	-	-	-	-	-	-	-	29970	29797	29441	31907	+7	+8
		30607	SICK	92	-	-	-	-	-	-	-	-	-	26066	-	-	
		30620	SICK	92	-	-	-	-	-	-	-	-	13068	12924	13268	+2	+3



Średni dobowy ruch dla poszczególnych dni tygodnia w poszczególnych miesiącach roku

STACJA NR 30606

Miejscowość: Sady Rok: 2015  
 Odcinek: Tarnowo Podgórne-Poznań Numer drogi: 92  
 Typ stacji: SICK Oddział: POZNAŃ

Ruch ogółem

R03\_01\_30606\_2015

Dni tygodnia:		Styczeń	Luty	Marzec	Kwiecień	Maj	Czerwiec	Lipiec	Sierpień	Wrzesień	Październik	Listopad	Grudzień	Ogółem
1. Poniedziałki	a	31024	32071	34222	35343	36082	36428	35453	36015	36431	36548	36768	35756	35178
	b	1,106	1,101	1,092	1,113	1,103	1,113	1,097	1,121	1,092	1,085	1,107	1,100	1,102
	c	0,882	0,912	0,973	1,005	1,026	1,036	1,008	1,024	1,036	1,039	1,045	1,016	1,000
2. Wtorki	a	32872	32332	34326	35486	35814	36407	34857	34937	36121	36437	36992	36727	35275
	b	1,171	1,110	1,095	1,117	1,095	1,113	1,078	1,087	1,083	1,082	1,114	1,130	1,105
	c	0,932	0,917	0,973	1,006	1,015	1,032	0,988	0,990	1,024	1,033	1,049	1,041	1,000
3. Środy	a	32681	32250	34658	36068	35678	37043	35693	35311	36545	36617	36639	35942	35427
	b	1,165	1,107	1,105	1,136	1,091	1,132	1,104	1,099	1,096	1,087	1,103	1,106	1,110
	c	0,922	0,910	0,978	1,018	1,007	1,046	1,008	0,997	1,032	1,034	1,034	1,015	1,000
4. Czwartki	a	33267	33199	35419	37465	36996	37152	36162	36078	37154	37398	37617	33414	35943
	b	1,185	1,140	1,130	1,180	1,131	1,136	1,119	1,123	1,114	1,110	1,133	1,028	1,126
	c	0,926	0,924	0,985	1,042	1,029	1,034	1,006	1,004	1,034	1,040	1,047	0,930	1,000
5. Piątki	a	31588	34021	36373	36917	38633	35769	37215	36321	38609	38830	38394	39635	36858
	b	1,126	1,168	1,160	1,163	1,181	1,093	1,151	1,131	1,157	1,153	1,156	1,220	1,155
	c	0,857	0,923	0,987	1,002	1,048	0,970	1,010	0,985	1,048	1,054	1,042	1,075	1,000
6. Soboty	a	20451	21904	23831	22684	25030	25007	24710	24278	25717	26180	25880	27774	24453
	b	0,729	0,752	0,760	0,714	0,765	0,764	0,764	0,756	0,771	0,777	0,779	0,855	0,766
	c	0,836	0,896	0,975	0,928	1,024	1,023	1,011	0,993	1,052	1,071	1,058	1,136	1,000
7. Niedziele	a	17120	18084	20629	19421	22794	22715	22184	22804	22924	23819	21770	22115	21364
	b	0,610	0,621	0,658	0,612	0,697	0,694	0,686	0,710	0,687	0,707	0,656	0,680	0,670
	c	0,801	0,846	0,966	0,909	1,067	1,063	1,038	1,067	1,073	1,115	1,019	1,035	1,000
8. Dni robocze	a	32286	32775	35000	36256	36640	36560	35876	35732	36972	37166	37282	36295	35736
	b	1,150	1,125	1,116	1,142	1,120	1,117	1,110	1,112	1,108	1,103	1,123	1,117	1,120
	c	0,903	0,917	0,979	1,015	1,025	1,023	1,004	1,000	1,035	1,040	1,043	1,016	1,000
9. Święta	a	9430	-	-	13925	16641	15242	-	17666	-	-	16957	10503	14337
	b	0,336	-	-	0,439	0,509	0,466	-	0,550	-	-	0,511	0,323	0,449
	c	0,658	-	-	0,971	1,161	1,063	-	1,232	-	-	1,183	0,733	1,000
10. Niedziele i święta	a	14557	18084	20629	18322	20743	21220	22184	21948	22924	23819	20166	18244	20236
	b	0,519	0,621	0,658	0,577	0,634	0,649	0,686	0,683	0,687	0,707	0,607	0,561	0,634
	c	0,719	0,894	1,019	0,905	1,025	1,049	1,096	1,085	1,133	1,177	0,997	0,902	1,000
11. Wszystkie dni	a	28063	29123	31351	31755	32711	32718	32325	32127	33357	33690	33208	32499	31910
	b	1,000	1,000	1,000	1,000	1,000	1,000	1,000	1,000	1,000	1,000	1,000	1,000	1,000
	c	0,879	0,913	0,982	0,995	1,025	1,025	1,013	1,007	1,045	1,056	1,041	1,018	1,000

Legenda:

$$a = \text{Średni dobowy ruch}; \quad b = \frac{\text{Średni dobowy ruch dnia w miesiącu}}{\text{Średni dobowy ruch wszystkie dni miesiąca}}; \quad c = \frac{\text{Średni dobowy ruch dnia w miesiącu}}{\text{Średni dobowy ruch dnia w roku}}$$

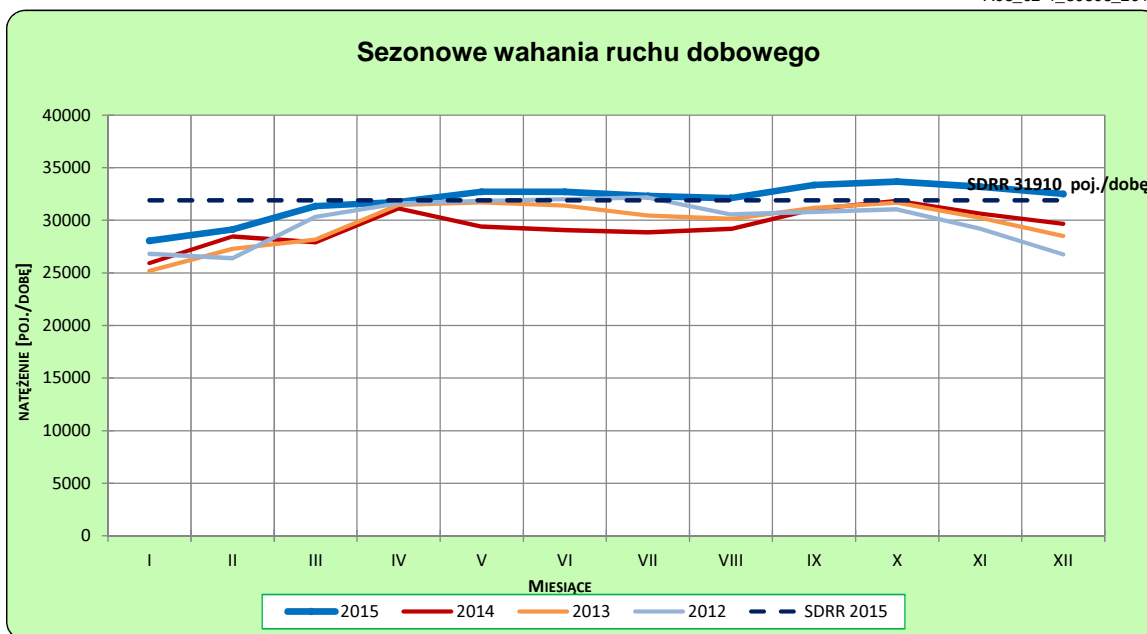
Uwagi: -

**STACJA NR 30606**

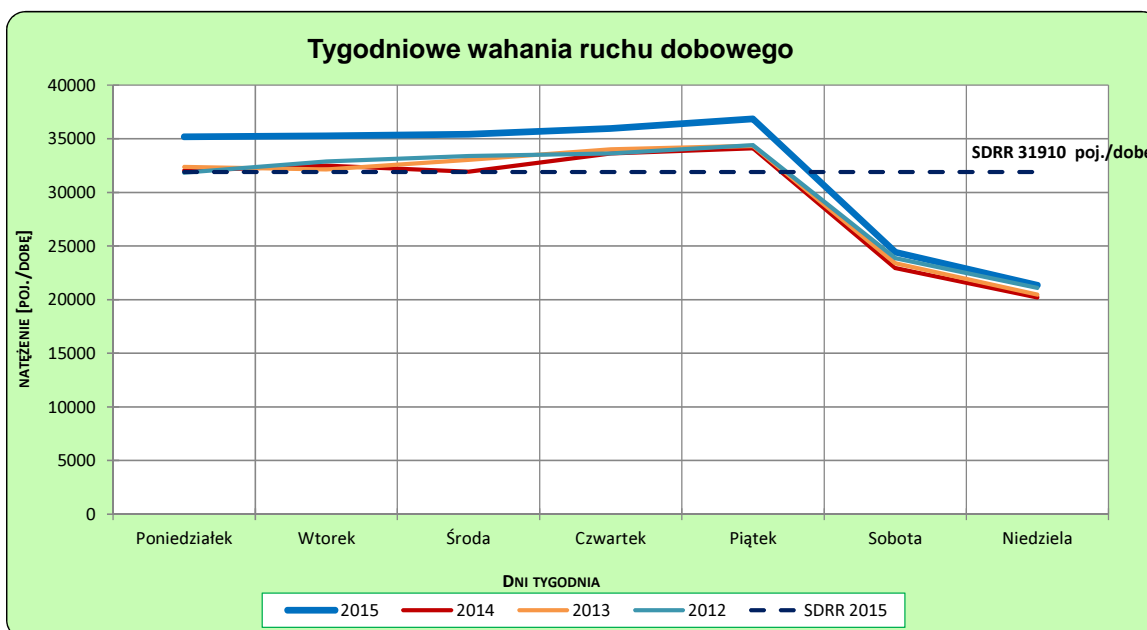
**Miejscowość:** Sady                      **Rok:** 2015  
**Odcinek:** Tarnowo Podgórne-Poznań                      **Numer drogi:** 92  
**Typ stacji:** SICK                      **Oddział:** POZNAŃ

**Ruch ogółem**

R03\_02-1\_30606\_2015



R03\_02-2\_30606\_2015

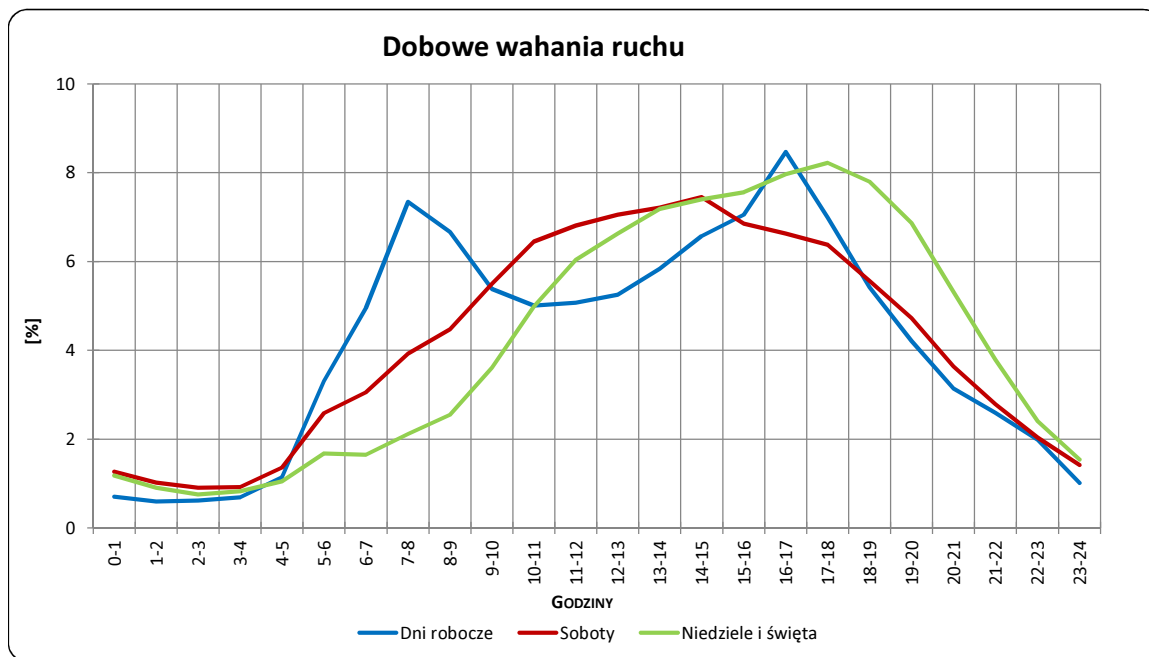


Uwagi: –

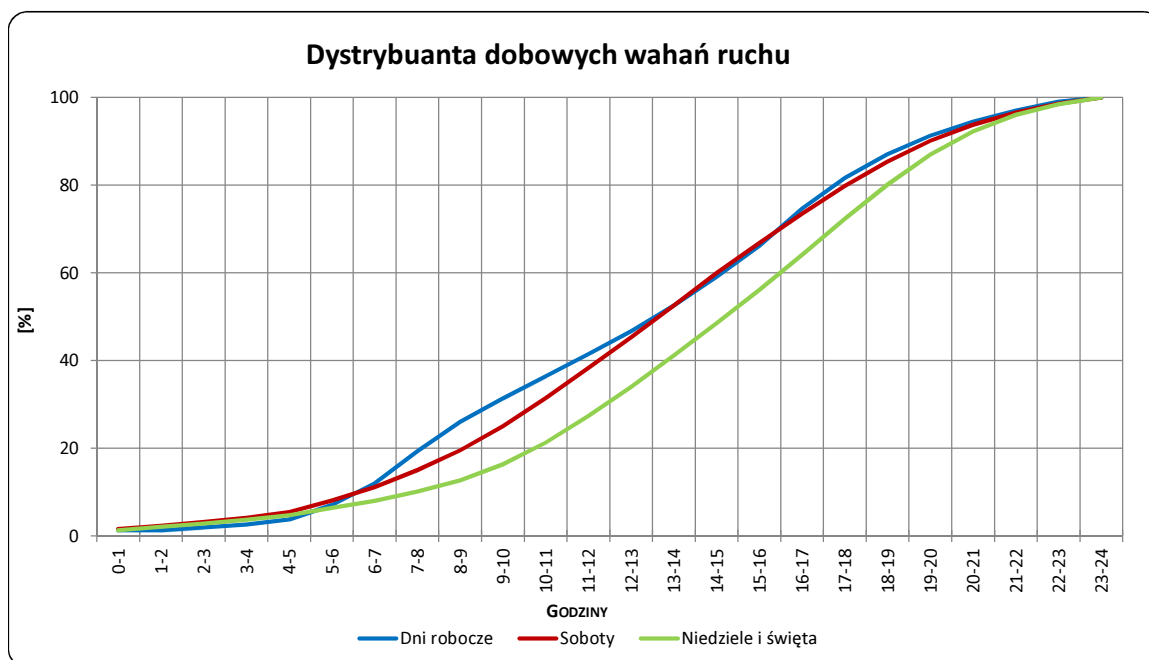
**STACJA NR 30606**

<b>Miejscowość:</b>	Sady	<b>Rok:</b>	2015
<b>Odcinek:</b>	Tarnowo Podgórne-Poznań	<b>Numer drogi:</b>	92
<b>Typ stacji:</b>	SICK	<b>Oddział:</b>	POZNAŃ

R03\_03-1\_30606\_2015



R03\_03-2\_30606\_2015

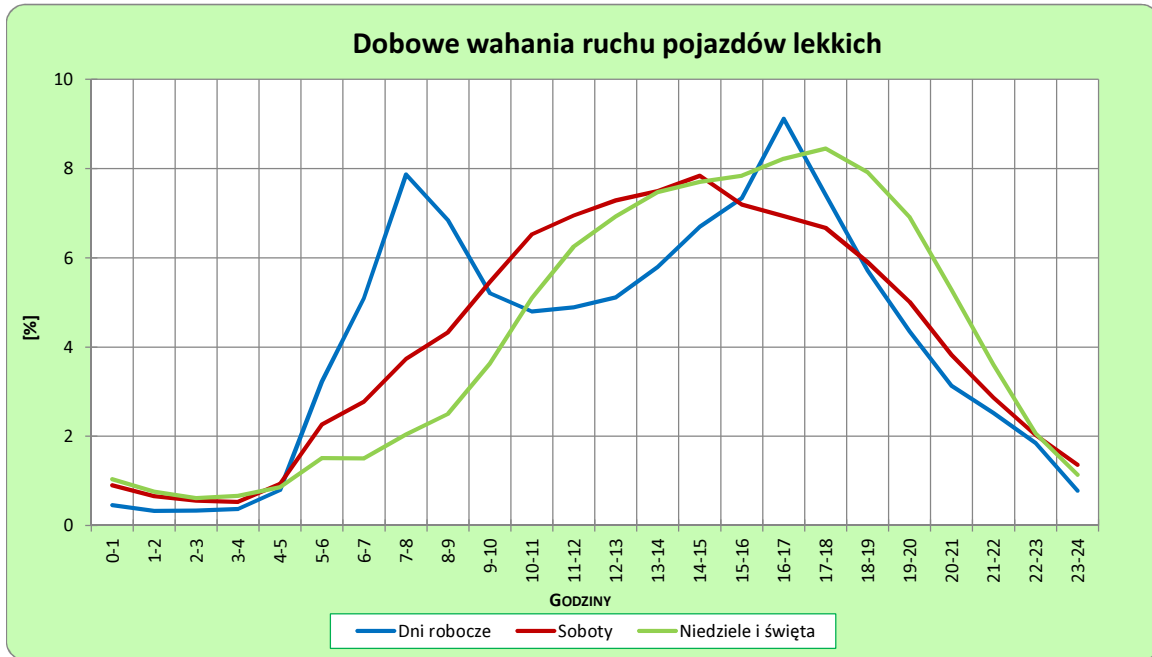


Uwagi: –

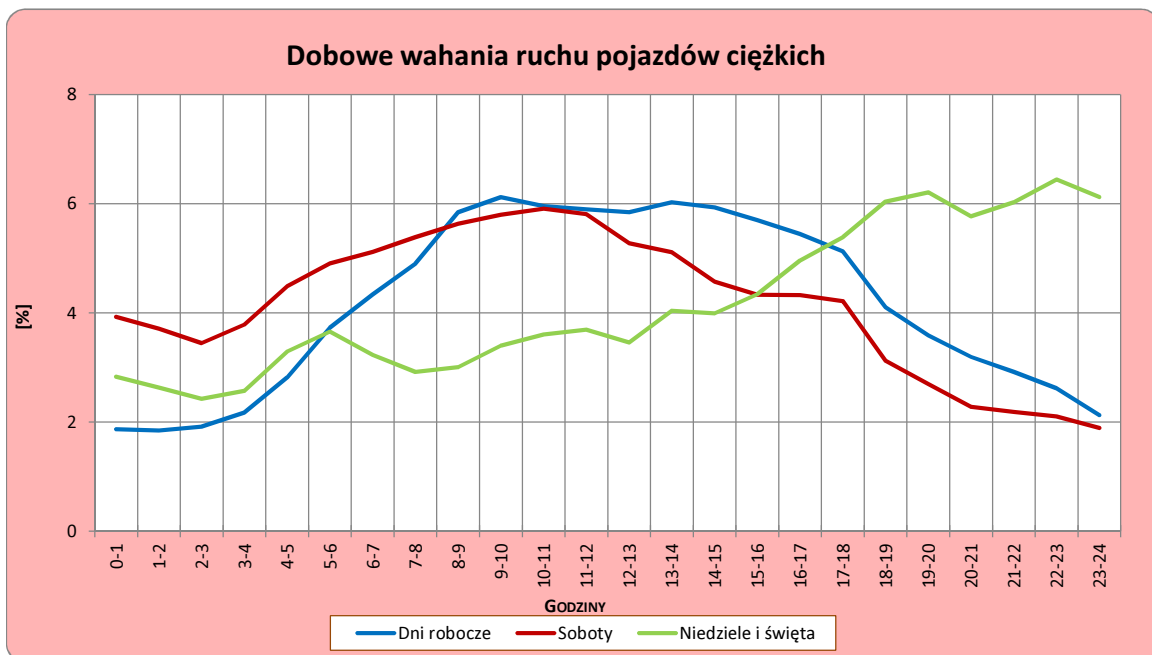
**STACJA NR 30606**

<b>Miejscowość:</b>	Sady	<b>Rok:</b>	2015
<b>Odcinek:</b>	Tarnowo Podgórne-Poznań	<b>Numer drogi:</b>	92
<b>Typ stacji:</b>	SICK	<b>Oddział:</b>	POZNAŃ

R03\_04-1\_30606\_2015



R03\_04-2\_30606\_2015



Uwagi: –



### Udział ruchu pojazdów lekkich i ciężkich w poszczególnych okresach doby

#### STACJA NR 30606

**Miejscowość:** Sady  
**Odcinek:** Tarnowo Podgórne-Poznań  
**Typ stacji:** SICK

**Rok:** 2015  
**Numer drogi:** 92  
**Oddział:** POZNAŃ

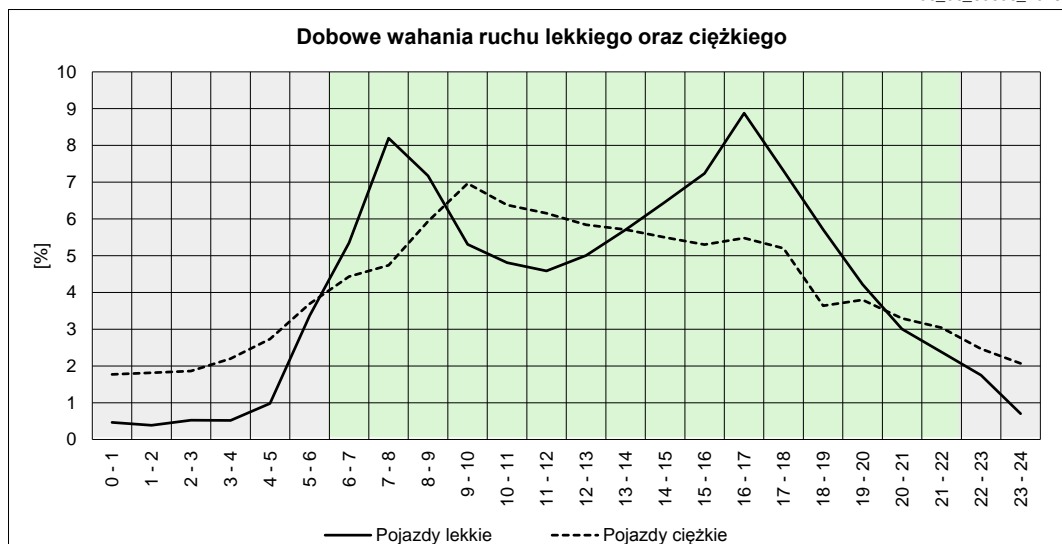
R03\_05\_30606\_2015

Godziny	Udział procentowy ruchu w poszczególnych godzinach doby [%]	
	Pojazdy lekkie	Pojazdy ciężkie
0 - 1	0,47	1,77
1 - 2	0,39	1,81
2 - 3	0,53	1,86
3 - 4	0,52	2,20
4 - 5	0,98	2,73
5 - 6	3,36	3,69
6 - 7	5,35	4,43
7 - 8	8,20	4,74
8 - 9	7,17	5,93
9 - 10	5,31	6,96
10 - 11	4,81	6,38
11 - 12	4,59	6,16
12 - 13	5,01	5,84
13 - 14	5,70	5,71
14 - 15	6,46	5,50
15 - 16	7,24	5,30
16 - 17	8,88	5,48
17 - 18	7,31	5,20
18 - 19	5,71	3,64
19 - 20	4,22	3,80
20 - 21	3,00	3,30
21 - 22	2,38	3,04
22 - 23	1,75	2,47
23 - 24	0,70	2,07

Źródło danych: Pomiary ręczne

	22 <sup>00</sup> - 6 <sup>00</sup>	6 <sup>00</sup> - 22 <sup>00</sup>
Pojazdy lekkie	8,68%	91,32%
Pojazdy ciężkie	18,60%	81,40%

R03\_06\_30606\_2015



## Struktura rodzajowa ruchu wg pomiarów automatycznych z GPR

### STACJA NR 30606

**Miejscowość:** Sady  
**Odcinek:** Tarnowo Podgórne-Poznań  
**Typ stacji:** SICK

**Rok:** 2015  
**Numer drogi:** 92  
**Oddział:** POZNAŃ

R04\_05\_30606\_2015

#### Rodzajowa struktura ruchu wg pomiarów automatycznych dla stacji SICK w 2015 roku

