

# **Archiwizacja i analiza danych ze stacji ciągłych pomiarów ruchu z lat 2015-2016**

**Archiwizacja i analiza roczna danych z 2015**

**SCPR nr 30115**



**Generalna Dyrekcja  
Dróg Krajowych i Autostrad**

**Heller Consult sp. z o.o.  
Warszawa, 6 sierpnia 2016**



**Analiza średniego dobowego ruchu rocznego (SDRR) dla poszczególnych miesięcy w 2014 i 2015 roku**

R02\_01\_2015

Lp.	Oddział GDDKiA	Numer stacji	Typ stacji	Nymr drogi	Średni dobowy ruch w miesiącu																																			
					styczeń			luty			marzec			kwiecień			maj			czerwiec			lipiec			sierpień			wrzesień			październik			listopad			grudzień		
					2014	2015	wzrost spadek (%)	2014	2015	wzrost spadek (%)	2014	2015	wzrost spadek (%)	2014	2015	wzrost spadek (%)	2014	2015	wzrost spadek (%)	2014	2015	wzrost spadek (%)	2014	2015	wzrost spadek (%)	2014	2015	wzrost spadek (%)	2014	2015	wzrost spadek (%)	2014	2015	wzrost spadek (%)	2014	2015	wzrost spadek (%)			
1	POZNAŃ	30001	PAT	S11c	16187	19665	+21	17360	23061	+33	18554	25008	+35	19377	25909	+34	19724	27645	+40	20371	28337	+39	20137	29170	+45	-	29564	-	20647	29229	+42	21024	29081	+38	20411	28770	+41	19953	27482	+38
		30004	PAT	A2	29673	32369	+9	32276	34778	+8	34351	37063	+8	36169	39360	+9	36151	40198	+11	37932	41035	+8	39616	43366	+9	40440	43678	+8	39005	42381	+9	38378	41620	+8	36504	40090	+10	34560	38854	+12
		30006	PAT	S5d	15508	17603	+14	16894	19053	+13	17839	20149	+13	18831	21000	+12	18844	21739	+15	19381	22059	+14	19793	22723	+15	20158	22707	+13	20165	23074	+14	20045	22501	+12	19353	21919	+13	18179	21200	+17
		30021	GR	92	6753	6048	-10	7471	6897	-8	7688	7171	-7	7769	7236	-7	7752	7345	-5	7739	7413	-4	7957	7630	-4	7703	7668	0	7685	7429	-3	7364	7306	-1	7092	7127	0	6217	6404	+3
		30027	GR	A2	19118	19811	+4	21168	21363	+1	22626	22914	+1	23576	24426	+4	23411	24516	+5	24427	25436	+4	25759	26923	+5	26264	27281	+4	25180	26212	+4	24381	25717	+5	23204	24503	+6	21753	23567	+8
		30036	GR	A2	47207	52615	+11	50850	55630	+9	54034	59949	+11	56836	62539	+10	56382	64293	+14	58521	64892	+11	59126	66945	+13	60150	66887	+11	59793	64746	+8	60300	62801	+4	57561	63902	+11	55215	62212	+13
		30037	GR	92	8873	9919	+12	10158	10731	+6	10698	11379	+6	11198	11814	+6	11713	12123	+4	11935	12322	+3	12616	12923	+2	12540	13090	+4	11798	12407	+5	11614	11376	-2	11078	11370	+3	10311	10964	+6
		30038	GR	A2	18322	18841	+3	20475	20528	0	21852	21934	0	22799	23367	+2	22767	23580	+4	23844	24454	+3	25060	26036	+4	25715	26418	+3	24375	25107	+3	23524	24425	+4	22249	23024	+3	20696	22072	+7
		30082	GR	11	-	9997	-	-	11010	-	-	11391	-	-	11920	-	-	12277	-	-	13330	-	-	14766	-	-	14898	-	-	12976	-	-	12438	-	-	11815	-	-	11410	-
		30115	RPP 5	S5	-	12705	-	-	14447	-	-	14486	-	-	14639	-	-	15143	-	-	15186	-	-	15622	-	-	16205	-	-	15768	-	-	15582	-	-	14746	-	-	14131	-
		30606	SICK	92	-	28063	-	-	29123	-	-	31351	-	-	31755	-	-	32711	-	-	32718	-	-	32325	-	-	32127	-	-	33357	-	-	33690	-	-	33208	-	-	32499	-
		30607	SICK	92	-	23041	-	-	24409	-	-	25969	-	-	26631	-	-	27053	-	-	26649	-	-	25965	-	-	25426	-	-	27581	-	-	27785	-	-	26375	-	-	25946	-
		30620	SICK	92	-	11700	-	-	11925	-	-	12731	-	-	13341	-	-	13837	-	-	13556	-	-	13556	-	-	13802	-	-	14138	-	-	13904	-	-	13312	-	-	13426	-

## Średni dobowy ruch roczny (SDRR) w stacjach SCPR w latach 2006-2015

Ruch ogółem															R02_02_2015		
Lp.	Oddział GDDKiA	Numer stacji	Typ stacji	Nr drogi	Średni dobowy ruch roczny (SDRR) w latach (poj./dobę)										Wzrost/spadek ruchu (%)		
					2006	2007	2008	2009	2010	2011	2012	2013	2014	2015	2015/13	2015/14	
1	POZNAŃ	30001	PAT	S11c	-	-	-	-	-	-	-	-	-	26908	-	-	
		30004	PAT	A2	-	-	-	-	-	-	-	-	-	36254*	39564	-	-
		30006	PAT	S5d	-	-	-	-	-	-	-	-	-	18749*	21309	-	-
		30021	GR	92	14905	16997	17926	16835	17596	16779	8349	8322	7432	7138	-14	-4	
		30027	GR	A2	15450	-	21771	21031	21986	20441	19773	22440	23405	24387	+9	+4	
		30036	GR	A2	25211	30559	34231	35349	39225	40111	45417	52432*	56331*	62264	-	-	
		30037	GR	92	7320	8125	8730	9309	9166	9652	9885	10966	11211	11698	+7	+4	
		30038	GR	A2	-	18397	20493	20187	21841	19137	18450	22035	22639	23313	+6	+3	
		30082	GR	11	-	-	-	-	-	-	-	-	-	12351	-	-	
		30115	RPP 5	S5	12740	13400	-	14091	13777	14245	13858	-	-	14884	-	-	
		30606	SICK	92	-	-	-	-	-	-	-	29970	29797	29441	31907	+7	+8
		30607	SICK	92	-	-	-	-	-	-	-	-	-	26066	-	-	
		30620	SICK	92	-	-	-	-	-	-	-	-	13068	12924	13268	+2	+3

**STACJA NR 30115**

**Miejscowość:** Wydorowo  
**Odcinek:** Śmigiel(obwodnica)  
**Typ stacji:** RPP 5

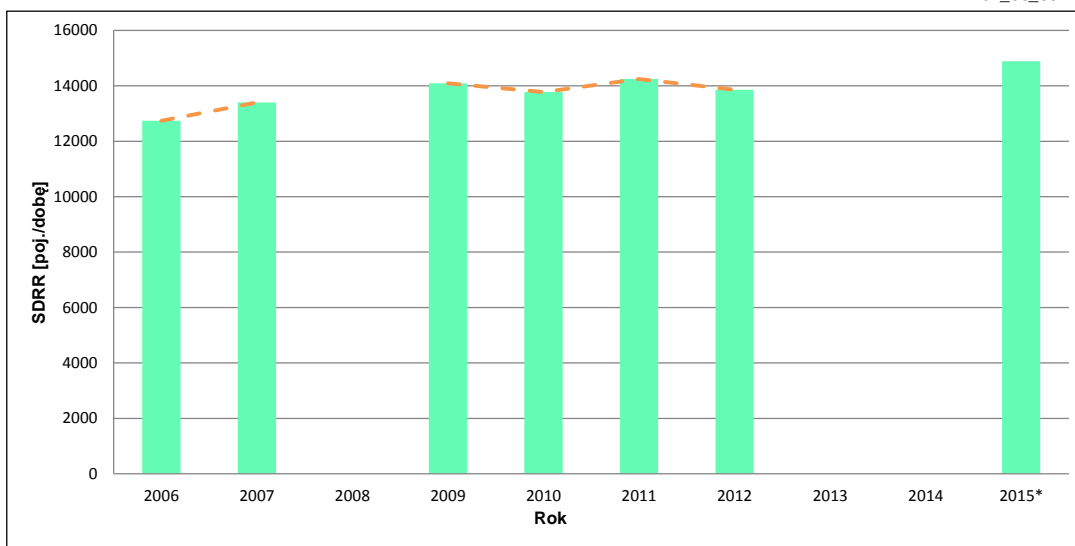
**Rok:** 2015  
**Numer drogi:** S5  
**Oddział:** POZNAŃ

**Wykres trendu rozwoju ruchu dla stacji 30115**

R02\_02\_30115

Średni dobowy ruch roczny (SDRR) w latach (poj./dobę)										Wzrost/spadek ruchu [%]	
2006	2007	2008	2009	2010	2011	2012	2013	2014	2015	2015/13	2015/14
12740	13400	-	14091	13777	14245	13858	-	-	14888*	-	-

R02\_03\_30115



\* - ruch niemiernodajny do porównań

Średni dobowy ruch dla poszczególnych dni tygodnia w poszczególnych miesiącach roku

STACJA NR 30115

Miejscowość: Wydorowo  
 Odcinek: Śmigiel(obwodnica)  
 Typ stacji: RPP 5

Rok: 2015  
 Numer drogi: S5  
 Oddział: POZNAŃ

Ruch ogółem

R03\_01\_30115\_2015

Dni tygodnia:		Styczeń	Luty	Marzec	Kwiecień	Maj	Czerwiec	Lipiec	Sierpień	Wrzesień	Październik	Listopad	Grudzień	Ogółem
1. Poniedziałki	a	13104	14420	14526	15059	15672	15856	16259	16851	16193	15867	15221	15024	15337
	b	1,031	0,998	1,003	1,029	1,035	1,044	1,041	1,040	1,027	1,018	1,032	1,063	1,030
	c	0,854	0,940	0,947	0,982	1,022	1,034	1,060	1,099	1,056	1,035	0,992	0,980	1,000
2. Wtorki	a	13483	14184	14679	15237	15338	15530	15338	15656	15580	15472	15594	15291	15115
	b	1,061	0,982	1,013	1,041	1,013	1,023	0,982	0,966	0,988	0,993	1,058	1,082	1,015
	c	0,892	0,938	0,971	1,008	1,015	1,027	1,015	1,036	1,031	1,024	1,032	1,012	1,000
3. Środy	a	13818	15177	15530	15795	15865	16589	16057	16472	16276	16499	15237	15863	15764
	b	1,088	1,051	1,072	1,079	1,048	1,092	1,028	1,016	1,032	1,059	1,033	1,123	1,059
	c	0,877	0,963	0,985	1,002	1,006	1,052	1,019	1,045	1,032	1,047	0,967	1,006	1,000
4. Czwartki	a	14410	15791	15933	16791	16361	16546	16275	16701	16775	16718	16146	13373	15985
	b	1,134	1,093	1,100	1,147	1,080	1,090	1,042	1,031	1,064	1,073	1,095	0,946	1,074
	c	0,901	0,988	0,997	1,050	1,024	1,035	1,018	1,045	1,049	1,046	1,010	0,837	1,000
5. Piątki	a	14448	16537	16463	16711	17180	16094	17061	17662	17879	17659	16902	16791	16782
	b	1,137	1,145	1,136	1,142	1,135	1,060	1,092	1,090	1,134	1,133	1,146	1,188	1,127
	c	0,861	0,985	0,981	0,996	1,024	0,959	1,017	1,052	1,065	1,052	1,007	1,001	1,000
6. Soboty	a	10882	13128	12316	11587	12922	13130	14746	15215	13811	13313	12659	12381	13007
	b	0,857	0,909	0,850	0,792	0,853	0,865	0,944	0,939	0,876	0,854	0,858	0,876	0,874
	c	0,837	1,009	0,947	0,891	0,993	1,009	1,134	1,170	1,062	1,024	0,973	0,952	1,000
7. Niedziele	a	10038	11891	11952	11491	13085	13224	13622	15250	13864	13545	11996	11562	12626
	b	0,790	0,823	0,825	0,785	0,864	0,871	0,872	0,941	0,879	0,869	0,814	0,818	0,848
	c	0,795	0,942	0,947	0,910	1,036	1,047	1,079	1,208	1,098	1,073	0,950	0,916	1,000
8. Dni robocze	a	13852	15222	15426	15919	16083	16123	16198	16668	16540	16443	15820	15268	15796
	b	1,090	1,054	1,065	1,087	1,062	1,062	1,037	1,029	1,049	1,055	1,073	1,080	1,061
	c	0,877	0,964	0,977	1,008	1,018	1,021	1,025	1,055	1,047	1,041	1,002	0,967	1,000
9. Święta	a	6297	-	-	10494	11819	9880	-	13032	-	-	10399	7456	9911
	b	0,496	-	-	0,717	0,780	0,651	-	0,804	-	-	0,705	0,528	0,666
	c	0,635	-	-	1,059	1,193	0,997	-	1,315	-	-	1,049	0,752	1,000
10. Niedziele i święta	a	8791	11891	11952	11291	12663	12555	13622	14880	13864	13545	11464	10193	12225
	b	0,692	0,823	0,825	0,771	0,836	0,827	0,872	0,918	0,879	0,869	0,777	0,721	0,821
	c	0,719	0,973	0,978	0,924	1,036	1,027	1,114	1,217	1,134	1,108	0,938	0,834	1,000
11. Wszystkie dni	a	12705	14447	14486	14639	15143	15186	15622	16205	15768	15582	14746	14131	14888
	b	1,000	1,000	1,000	1,000	1,000	1,000	1,000	1,000	1,000	1,000	1,000	1,000	1,000
	c	0,853	0,970	0,973	0,983	1,017	1,020	1,049	1,088	1,059	1,047	0,990	0,949	1,000

Legenda:

$$a = \text{Średni dobowy ruch}; \quad b = \frac{\text{Średni dobowy ruch dnia w miesiącu}}{\text{Średni dobowy ruch wszystkie dni miesiąca}}; \quad c = \frac{\text{Średni dobowy ruch dnia w miesiącu}}{\text{Średni dobowy ruch dnia w roku}}$$

Uwagi: -

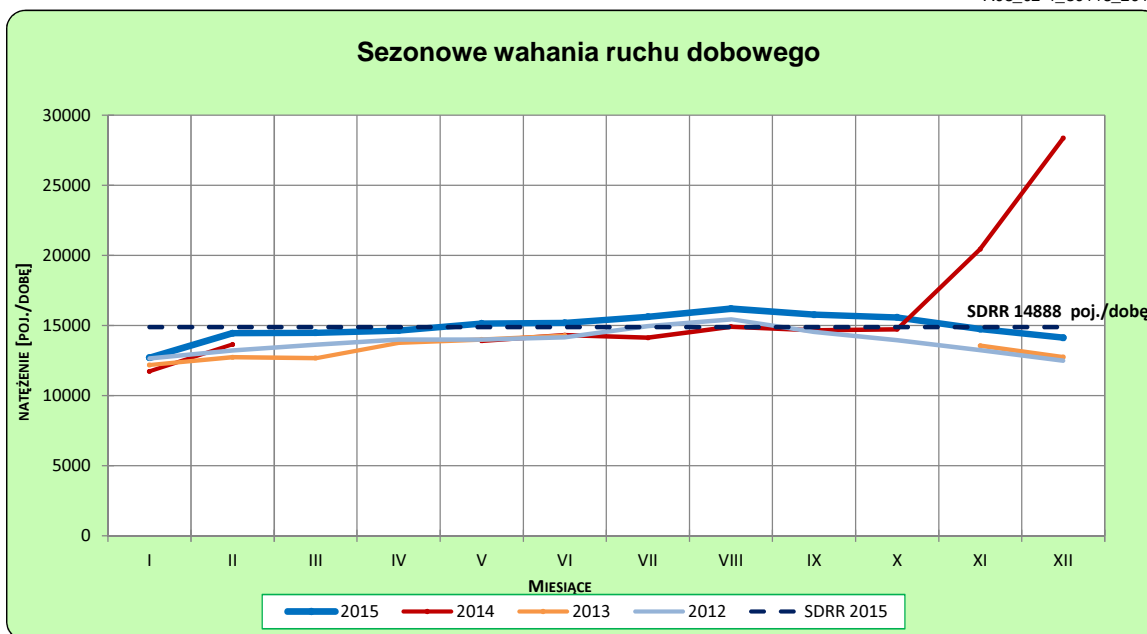
**STACJA NR 30115**

**Miejscowość:** Wydorowo  
**Odcinek:** Śmigiel(obwodnica)  
**Typ stacji:** RPP 5

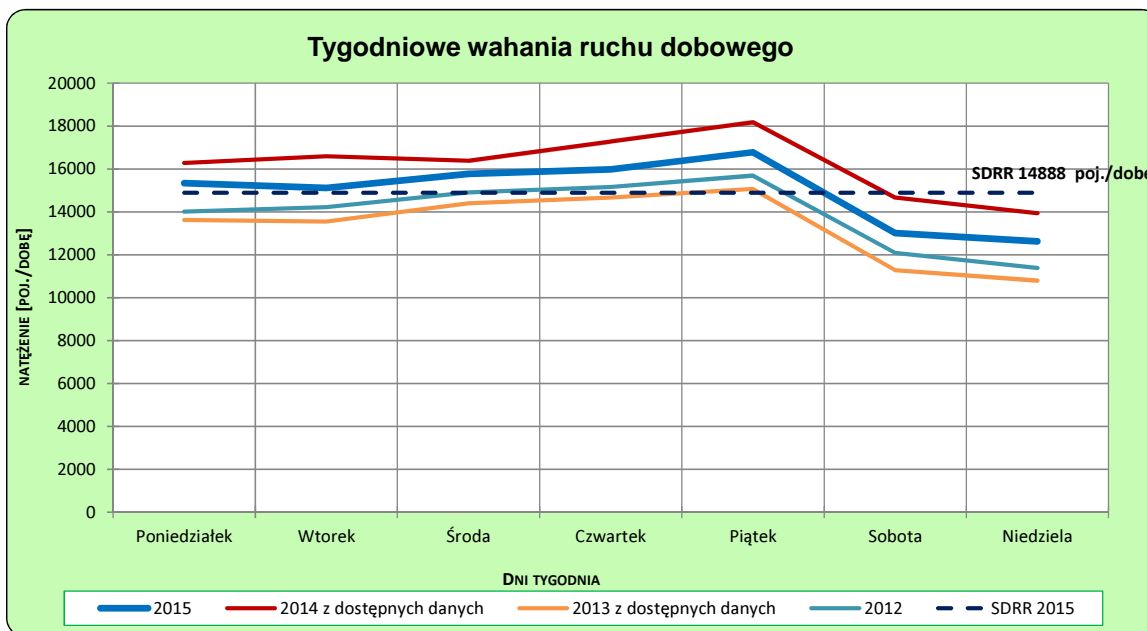
**Rok:** 2015  
**Numer drogi:** S5  
**Oddział:** POZNAŃ

**Ruch ogółem**

R03\_02-1\_30115\_2015



R03\_02-2\_30115\_2015



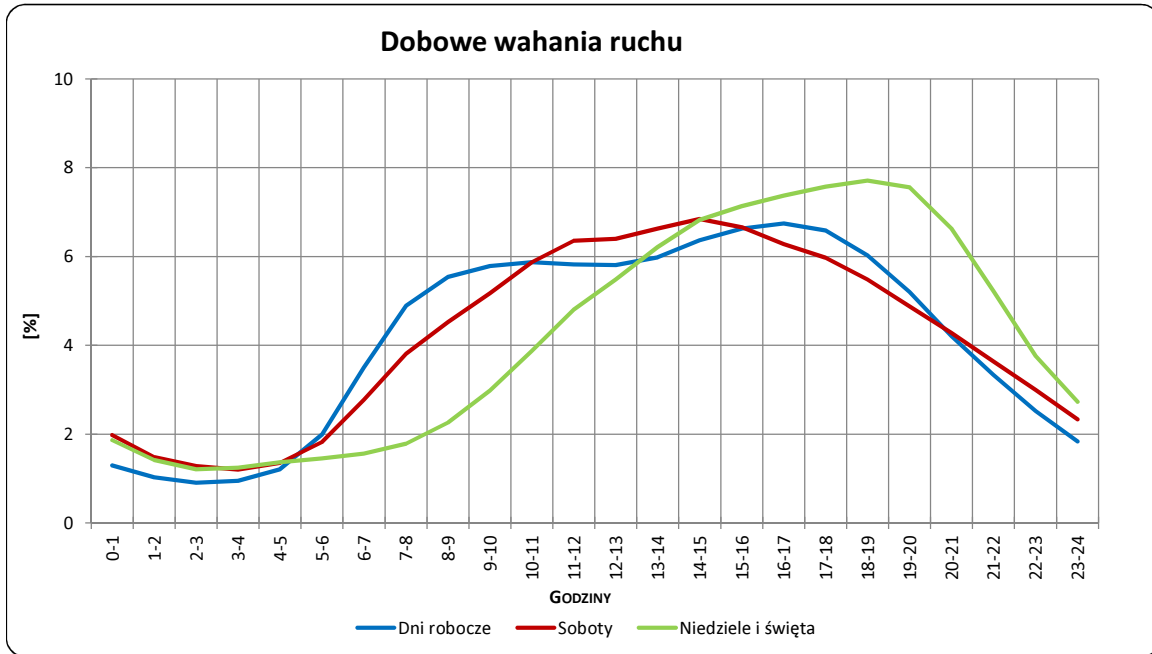
Uwagi: –

**STACJA NR 30115**

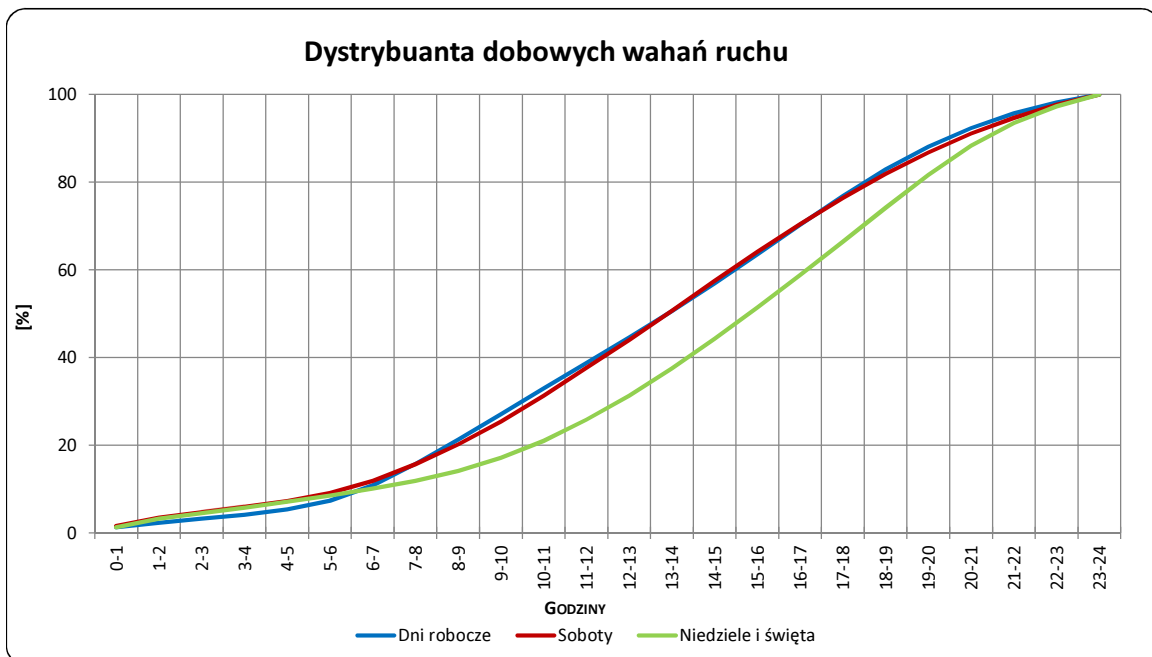
**Miejscowość:** Wydorowo  
**Odcinek:** Śmigiel(obwodnica)  
**Typ stacji:** RPP 5

**Rok:** 2015  
**Numer drogi:** S5  
**Oddział:** POZNAŃ

R03\_03-1\_30115\_2015



R03\_03-2\_30115\_2015



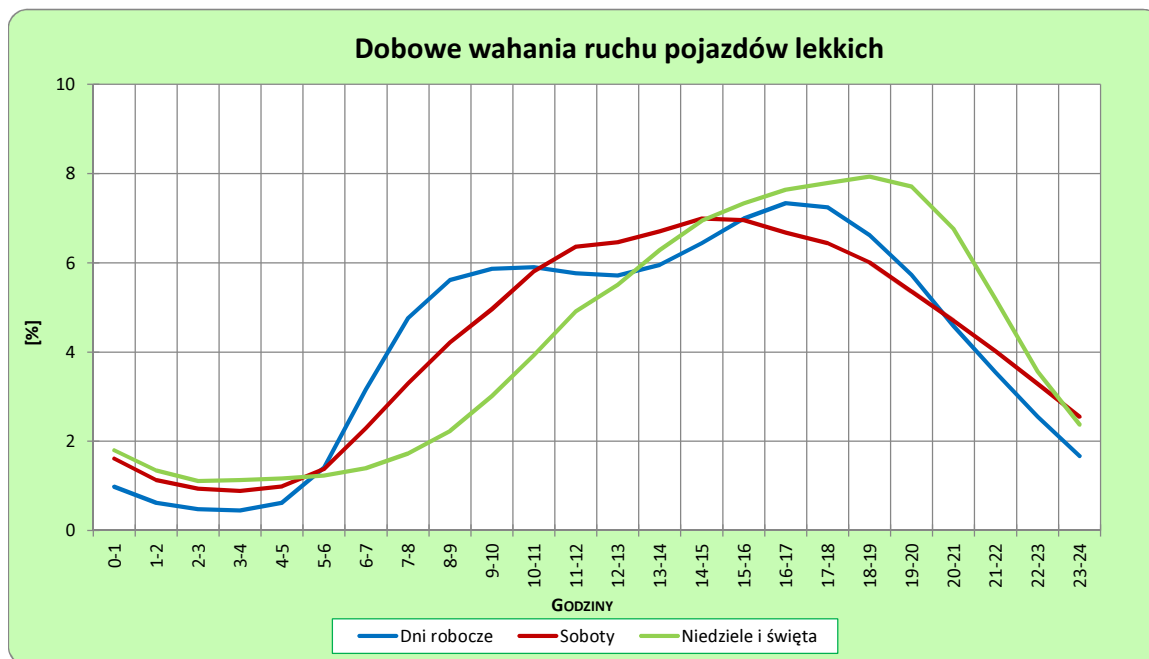
Uwagi: –

**STACJA NR 30115**

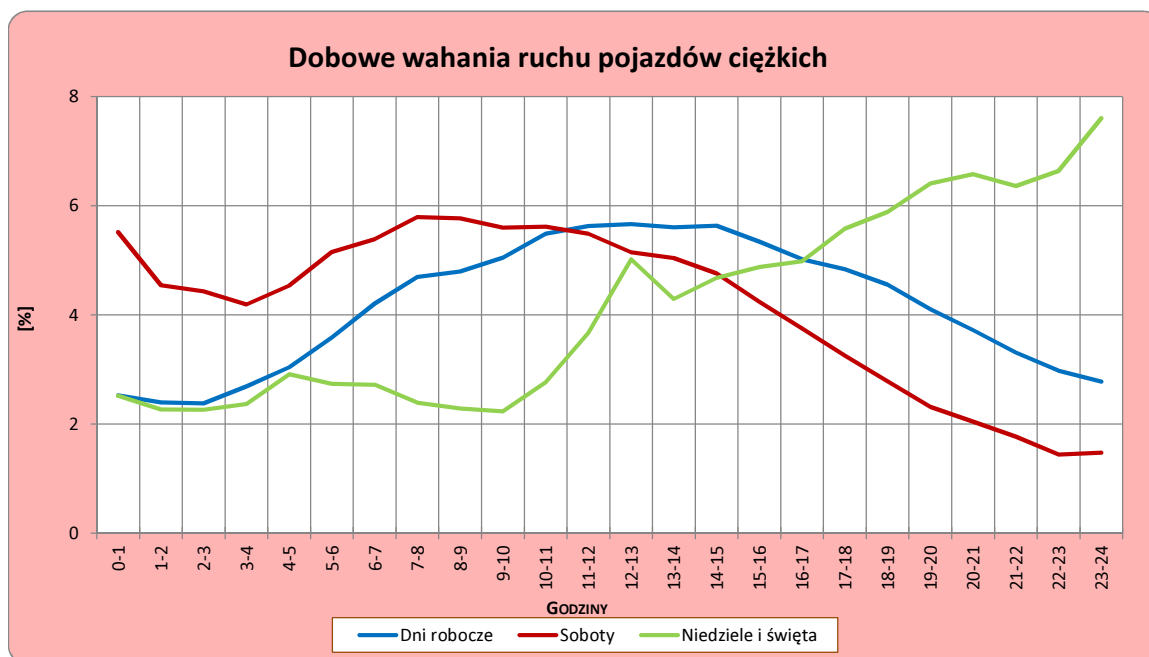
**Miejscowość:** Wydorowo  
**Odcinek:** Śmigiel(obwodnica)  
**Typ stacji:** RPP 5

**Rok:** 2015  
**Numer drogi:** S5  
**Oddział:** POZNAŃ

R03\_04-1\_30115\_2015



R03\_04-2\_30115\_2015



Uwagi: –



### Udział ruchu pojazdów lekkich i ciężkich w poszczególnych okresach doby

#### STACJA NR 30115

**Miejscowość:** Wydorowo  
**Odcinek:** Śmigiel(obwodnica)  
**Typ stacji:** RPP 5

**Rok:** 2015  
**Numer drogi:** S5  
**Oddział:** POZNAŃ

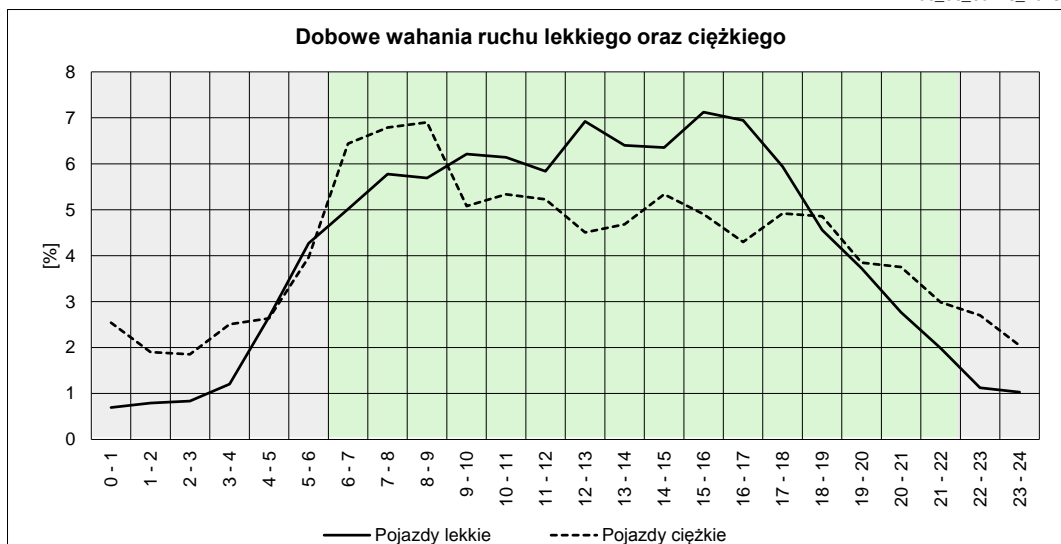
R03\_05\_30115\_2015

Godziny	Udział procentowy ruchu w poszczególnych godzinach doby [%]	
	Pojazdy lekkie	Pojazdy ciężkie
0 - 1	0,70	2,54
1 - 2	0,79	1,90
2 - 3	0,84	1,85
3 - 4	1,20	2,51
4 - 5	2,67	2,64
5 - 6	4,27	3,96
6 - 7	5,01	6,44
7 - 8	5,77	6,79
8 - 9	5,69	6,90
9 - 10	6,21	5,08
10 - 11	6,14	5,34
11 - 12	5,84	5,22
12 - 13	6,92	4,50
13 - 14	6,40	4,68
14 - 15	6,35	5,34
15 - 16	7,12	4,90
16 - 17	6,95	4,30
17 - 18	5,94	4,92
18 - 19	4,56	4,86
19 - 20	3,73	3,85
20 - 21	2,77	3,75
21 - 22	1,99	2,99
22 - 23	1,12	2,70
23 - 24	1,03	2,04

Źródło danych: Pomiary ręczne

	22 <sup>00</sup> - 6 <sup>00</sup>	6 <sup>00</sup> - 22 <sup>00</sup>
Pojazdy lekkie	12,61%	87,39%
Pojazdy ciężkie	20,14%	79,86%

R03\_06\_30115\_2015



### Struktura rodzajowa ruchu wg pomiarów ręcznych

#### STACJA NR 30115

**Miejscowość:** Wydorowo  
**Odcinek:** Śmigiel(obwodnica)  
**Typ stacji:** RPP 5

**Rok:** 2015  
**Numer drogi:** S5  
**Oddział:** POZNAŃ

R04\_05\_30115\_2015

#### Rodzajowa struktura ruchu wg pomiarów ręcznych w 2015 roku

