

Archiwizacja i analiza danych ze stacji ciągłych pomiarów ruchu z lat 2015-2016

Archiwizacja i analiza roczna danych z 2015

SCPR nr 30082



**Generalna Dyrekcja
Dróg Krajowych i Autostrad**

**Heller Consult sp. z o.o.
Warszawa, 6 sierpnia 2016**



Analiza średniego dobowego ruchu rocznego (SDRR) dla poszczególnych miesięcy w 2014 i 2015 roku

R02_01_2015

Lp.	Oddział GDDKiA	Numer stacji	Typ stacji	Nymr drogi	Średni dobowy ruch w miesiącu																																			
					styczeń			luty			marzec			kwiecień			maj			czerwiec			lipiec			sierpień			wrzesień			październik			listopad			grudzień		
					2014	2015	wzrost spadek (%)	2014	2015	wzrost spadek (%)	2014	2015	wzrost spadek (%)	2014	2015	wzrost spadek (%)	2014	2015	wzrost spadek (%)	2014	2015	wzrost spadek (%)	2014	2015	wzrost spadek (%)	2014	2015	wzrost spadek (%)	2014	2015	wzrost spadek (%)	2014	2015	wzrost spadek (%)	2014	2015	wzrost spadek (%)			
1	POZNAŃ	30001	PAT	S11c	16187	19665	+21	17360	23061	+33	18554	25008	+35	19377	25909	+34	19724	27645	+40	20371	28337	+39	20137	29170	+45	-	29564	-	20647	29229	+42	21024	29081	+38	20411	28770	+41	19953	27482	+38
		30004	PAT	A2	29673	32369	+9	32276	34778	+8	34351	37063	+8	36169	39360	+9	36151	40198	+11	37932	41035	+8	39616	43366	+9	40440	43678	+8	39005	42381	+9	38378	41620	+8	36504	40090	+10	34560	38854	+12
		30006	PAT	S5d	15508	17603	+14	16894	19053	+13	17839	20149	+13	18831	21000	+12	18844	21739	+15	19381	22059	+14	19793	22723	+15	20158	22707	+13	20165	23074	+14	20045	22501	+12	19353	21919	+13	18179	21200	+17
		30021	GR	92	6753	6048	-10	7471	6897	-8	7688	7171	-7	7769	7236	-7	7752	7345	-5	7739	7413	-4	7957	7630	-4	7703	7668	0	7685	7429	-3	7364	7306	-1	7092	7127	0	6217	6404	+3
		30027	GR	A2	19118	19811	+4	21168	21363	+1	22626	22914	+1	23576	24426	+4	23411	24516	+5	24427	25436	+4	25759	26923	+5	26264	27281	+4	25180	26212	+4	24381	25717	+5	23204	24503	+6	21753	23567	+8
		30036	GR	A2	47207	52615	+11	50850	55630	+9	54034	59949	+11	56836	62539	+10	56382	64293	+14	58521	64892	+11	59126	66945	+13	60150	66887	+11	59793	64746	+8	60300	62801	+4	57561	63902	+11	55215	62212	+13
		30037	GR	92	8873	9919	+12	10158	10731	+6	10698	11379	+6	11198	11814	+6	11713	12123	+4	11935	12322	+3	12616	12923	+2	12540	13090	+4	11798	12407	+5	11614	11376	-2	11078	11370	+3	10311	10964	+6
		30038	GR	A2	18322	18841	+3	20475	20528	0	21852	21934	0	22799	23367	+2	22767	23580	+4	23844	24454	+3	25060	26036	+4	25715	26418	+3	24375	25107	+3	23524	24425	+4	22249	23024	+3	20696	22072	+7
		30082	GR	11	-	9997	-	11010	-	-	11391	-	-	11920	-	-	12277	-	-	13330	-	-	14766	-	-	14898	-	-	12976	-	-	12438	-	-	11815	-	-	11410	-	
		30115	RPP 5	S5	-	12705	-	-	14447	-	-	14486	-	-	14639	-	-	15143	-	-	15186	-	-	15622	-	-	16205	-	-	15768	-	-	15582	-	-	14746	-	-	14131	-
		30606	SICK	92	-	28063	-	-	29123	-	-	31351	-	-	31755	-	-	32711	-	-	32718	-	-	32325	-	-	32127	-	-	33357	-	-	33690	-	-	33208	-	-	32499	-
		30607	SICK	92	-	23041	-	-	24409	-	-	25969	-	-	26631	-	-	27053	-	-	26649	-	-	25965	-	-	25426	-	-	27581	-	-	27785	-	-	26375	-	-	25946	-
		30620	SICK	92	-	11700	-	-	11925	-	-	12731	-	-	13341	-	-	13837	-	-	13556	-	-	13556	-	-	13802	-	-	14138	-	-	13904	-	-	13312	-	-	13426	-

Średni dobowy ruch roczny (SDRR) w stacjach SCPR w latach 2006-2015

Ruch ogółem															R02_02_2015		
Lp.	Oddział GDDKiA	Numer stacji	Typ stacji	Nr drogi	Średni dobowy ruch roczny (SDRR) w latach (poj./dobę)										Wzrost/spadek ruchu (%)		
					2006	2007	2008	2009	2010	2011	2012	2013	2014	2015	2015/13	2015/14	
1	POZNAŃ	30001	PAT	S11c	-	-	-	-	-	-	-	-	-	26908	-	-	
		30004	PAT	A2	-	-	-	-	-	-	-	-	-	36254*	39564	-	-
		30006	PAT	S5d	-	-	-	-	-	-	-	-	-	18749*	21309	-	-
		30021	GR	92	14905	16997	17926	16835	17596	16779	8349	8322	7432	7138	-14	-4	
		30027	GR	A2	15450	-	21771	21031	21986	20441	19773	22440	23405	24387	+9	+4	
		30036	GR	A2	25211	30559	34231	35349	39225	40111	45417	52432*	56331*	62264	-	-	
		30037	GR	92	7320	8125	8730	9309	9166	9652	9885	10966	11211	11698	+7	+4	
		30038	GR	A2	-	18397	20493	20187	21841	19137	18450	22035	22639	23313	+6	+3	
		30082	GR	11	-	-	-	-	-	-	-	-	-	12351	-	-	
		30115	RPP 5	S5	12740	13400	-	14091	13777	14245	13858	-	-	14884	-	-	
		30606	SICK	92	-	-	-	-	-	-	-	29970	29797	29441	31907	+7	+8
		30607	SICK	92	-	-	-	-	-	-	-	-	-	26066	-	-	
		30620	SICK	92	-	-	-	-	-	-	-	-	13068	12924	13268	+2	+3

STACJA NR 30082

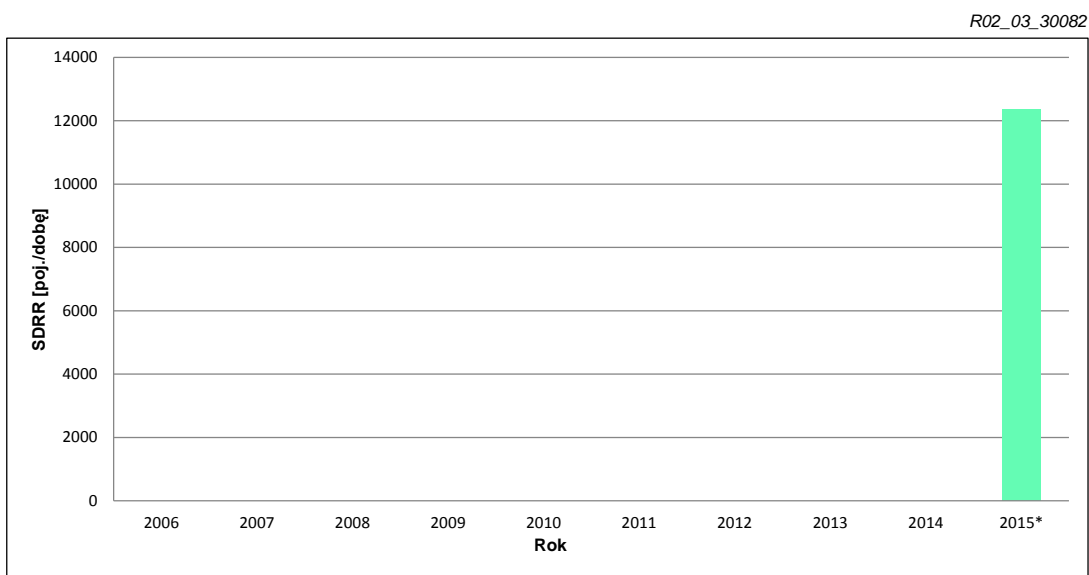
Miejscowość: Garbatka
Odcinek: Rogoźno-Oborniki
Typ stacji: GR

Rok: 2015
Numer drogi: 11
Oddział: POZNAŃ

Wykres trendu rozwoju ruchu dla stacji 30082

R02_02_30082

Średni dobowy ruch roczny (SDRR) w latach (poj./dobę)										Wzrost/spadek ruchu [%]	
2006	2007	2008	2009	2010	2011	2012	2013	2014	2015	2015/13	2015/14
-	-	-	-	-	-	-	-	-	12352*	-	-



* - ruch niemiernodajny do porównań

Średni dobowy ruch dla poszczególnych dni tygodnia w poszczególnych miesiącach roku

STACJA NR 30082

Miejscowość: Garbatka Rok: 2015
 Odcinek: Rogoźno-Oborniki Numer drogi: 11
 Typ stacji: GR Oddział: POZNAŃ

Ruch ogółem

R03_01_30082_2015

Dni tygodnia:		Styczeń	Luty	Marzec	Kwiecień	Maj	Czerwiec	Lipiec	Sierpień	Wrzesień	Październik	Listopad	Grudzień	Ogółem
1. Poniedziałki	a	10284	11472	11848	12438	12961	13725	15249	15660	13455	12836	12747	12323	12916
	b	1,029	1,042	1,040	1,043	1,056	1,030	1,033	1,051	1,037	1,032	1,079	1,080	1,046
	c	0,796	0,888	0,917	0,963	1,003	1,063	1,181	1,212	1,042	0,994	0,987	0,954	1,000
2. Wtorki	a	11211	11227	11830	12759	12459	13092	13709	14020	13101	12464	12468	12340	12556
	b	1,121	1,020	1,039	1,070	1,015	0,982	0,928	0,941	1,010	1,002	1,055	1,082	1,017
	c	0,893	0,894	0,942	1,016	0,992	1,043	1,092	1,117	1,043	0,993	0,993	0,983	1,000
3. Środy	a	10725	11313	11881	12483	12459	14059	13801	14207	13015	12734	12228	12526	12619
	b	1,073	1,028	1,043	1,047	1,015	1,055	0,935	0,954	1,003	1,024	1,035	1,098	1,022
	c	0,850	0,897	0,942	0,989	0,987	1,114	1,094	1,126	1,031	1,009	0,969	0,993	1,000
4. Czwartki	a	11392	12051	12589	13885	13364	14058	14646	14968	13740	13418	13018	10928	13171
	b	1,140	1,095	1,105	1,165	1,089	1,055	0,992	1,005	1,059	1,079	1,102	0,958	1,066
	c	0,865	0,915	0,956	1,054	1,015	1,067	1,112	1,136	1,043	1,019	0,988	0,830	1,000
5. Piątki	a	11307	12889	13209	13672	14076	13737	15934	16401	14940	14542	13810	13898	14034
	b	1,131	1,171	1,160	1,147	1,147	1,031	1,079	1,101	1,151	1,169	1,169	1,218	1,136
	c	0,806	0,918	0,941	0,974	1,003	0,979	1,135	1,169	1,065	1,036	0,984	0,990	1,000
6. Soboty	a	8264	9426	9210	9169	10036	12021	15389	14617	11078	10548	9478	9682	10743
	b	0,827	0,856	0,809	0,769	0,817	0,902	1,042	0,981	0,854	0,848	0,802	0,849	0,870
	c	0,769	0,877	0,857	0,853	0,934	1,119	1,432	1,361	1,031	0,982	0,882	0,901	1,000
7. Niedziele	a	7866	8693	9173	8970	10775	13317	14633	14336	11503	10523	9150	9168	10675
	b	0,787	0,790	0,805	0,753	0,878	0,999	0,991	0,962	0,886	0,846	0,774	0,804	0,864
	c	0,737	0,814	0,859	0,840	1,009	1,247	1,371	1,343	1,078	0,986	0,857	0,859	1,000
8. Dni robocze	a	10984	11790	12271	13047	13064	13734	14668	15051	13650	13199	12854	12403	13059
	b	1,099	1,071	1,077	1,095	1,064	1,030	0,993	1,010	1,052	1,061	1,088	1,087	1,057
	c	0,841	0,903	0,940	0,999	1,000	1,052	1,123	1,153	1,045	1,011	0,984	0,950	1,000
9. Święta	a	4655	-	-	9302	10198	9830	-	14794	-	-	8580	6189	9078
	b	0,466	-	-	0,780	0,831	0,737	-	0,993	-	-	0,726	0,542	0,735
	c	0,513	-	-	1,025	1,123	1,083	-	1,630	-	-	0,945	0,682	1,000
10. Niedziele i święta	a	6795	8693	9173	9037	10582	12620	14633	14412	11503	10523	8960	8175	10425
	b	0,680	0,790	0,805	0,758	0,862	0,947	0,991	0,967	0,886	0,846	0,758	0,716	0,844
	c	0,652	0,834	0,880	0,867	1,015	1,211	1,404	1,382	1,103	1,009	0,859	0,784	1,000
11. Wszystkie dni	a	9997	11010	11391	11920	12277	13330	14766	14898	12976	12438	11815	11410	12352
	b	1,000	1,000	1,000	1,000	1,000	1,000	1,000	1,000	1,000	1,000	1,000	1,000	1,000
	c	0,809	0,891	0,922	0,965	0,994	1,079	1,195	1,206	1,051	1,007	0,957	0,924	1,000

Legenda:

$$a = \text{Średni dobowy ruch}; \quad b = \frac{\text{Średni dobowy ruch dnia w miesiącu}}{\text{Średni dobowy ruch wszystkie dni miesiąca}}; \quad c = \frac{\text{Średni dobowy ruch dnia w miesiącu}}{\text{Średni dobowy ruch dnia w roku}}$$

Uwagi: -

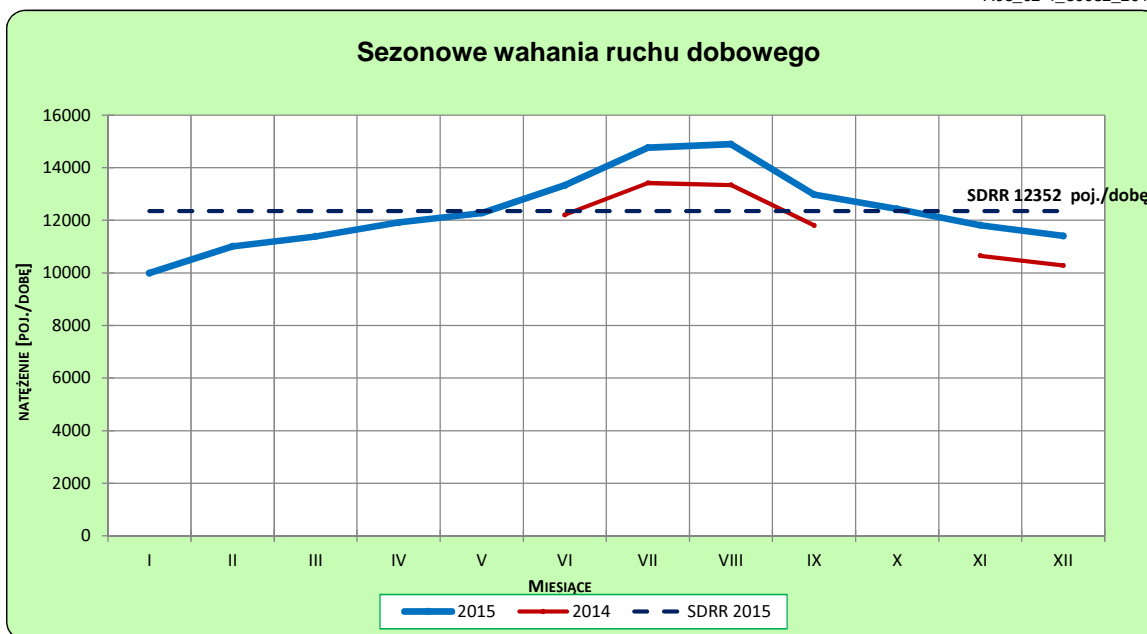
STACJA NR 30082

Miejscowość: Garbatka
Odcinek: Rogoźno-Oborniki
Typ stacji: GR

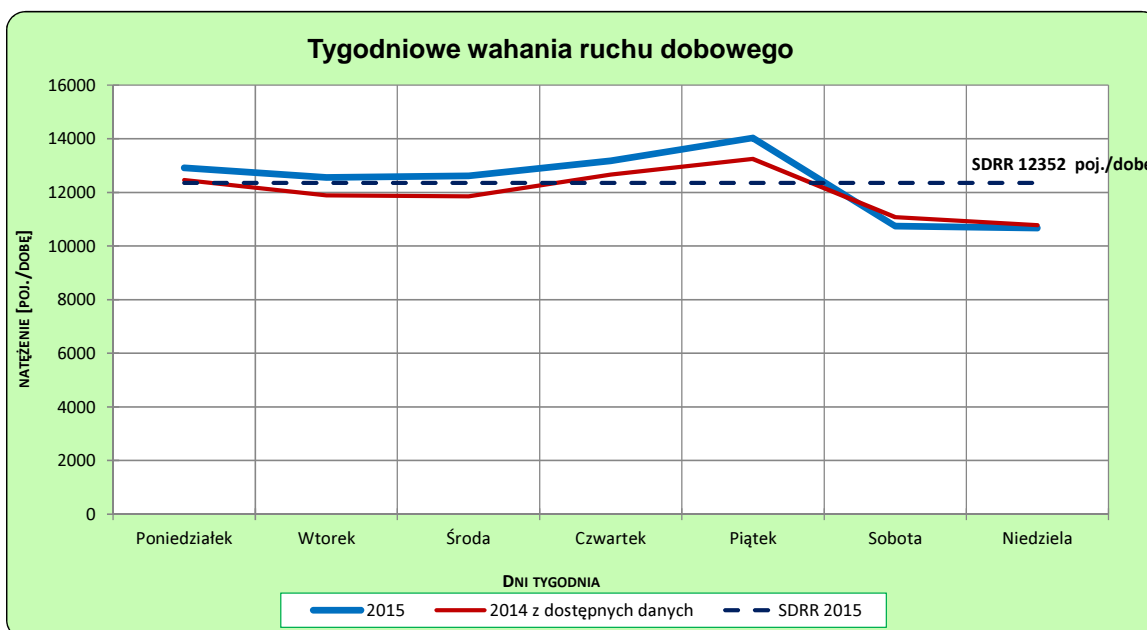
Rok: 2015
Numer drogi: 11
Oddział: POZNAŃ

Ruch ogółem

R03_02-1_30082_2015



R03_02-2_30082_2015



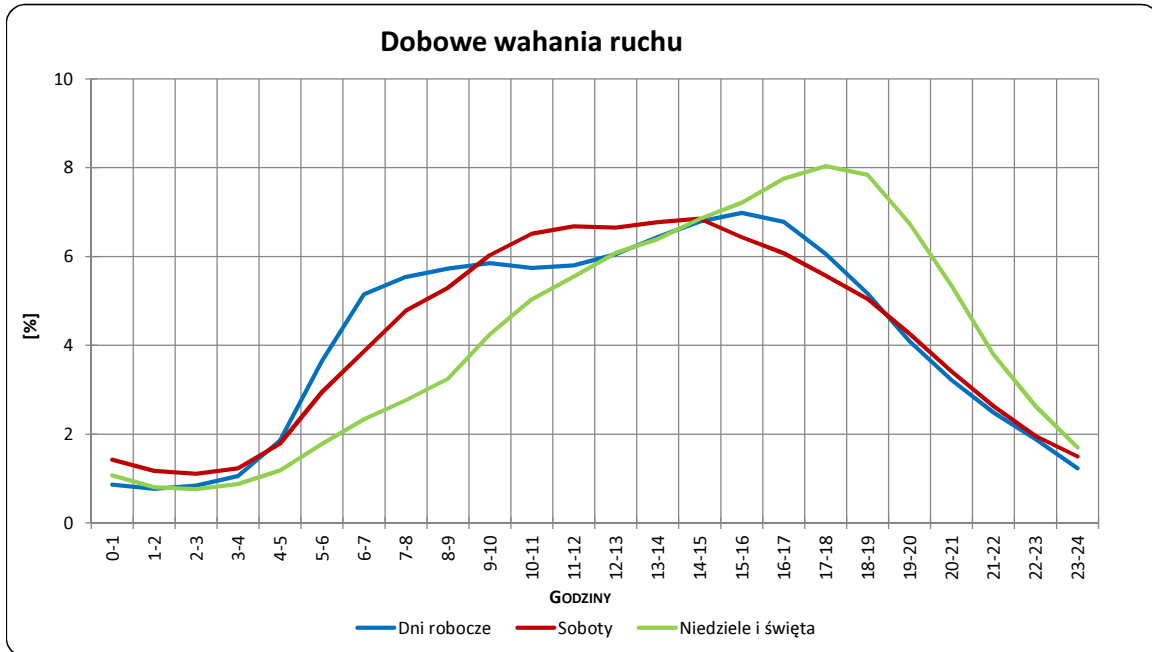
Uwagi: –

STACJA NR 30082

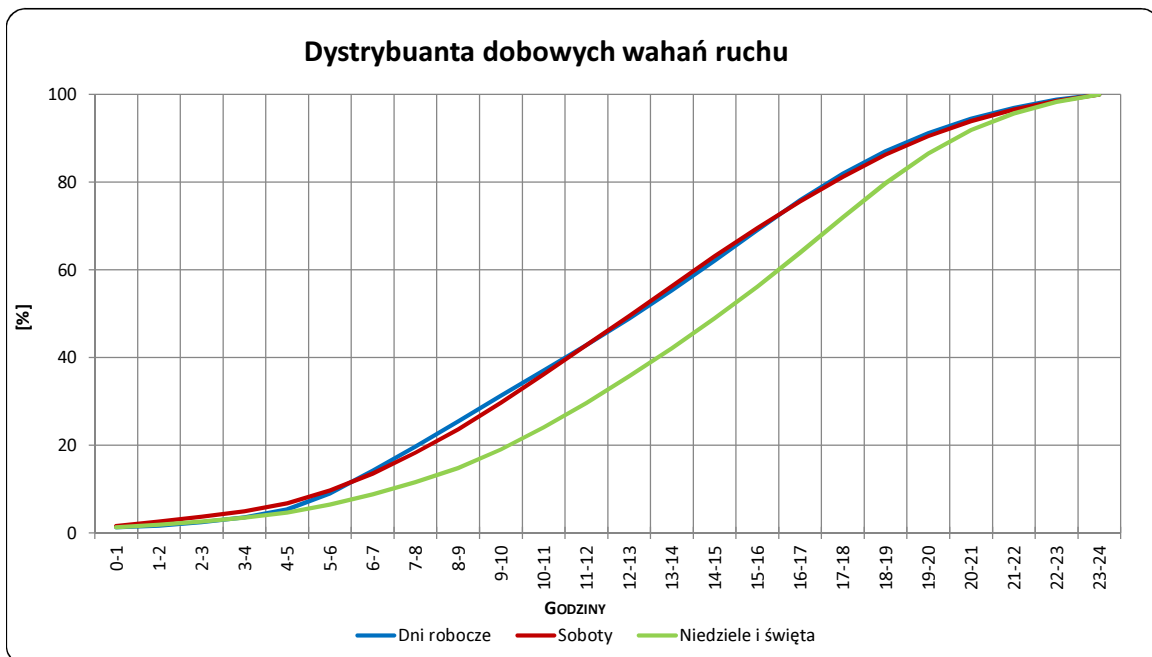
Miejscowość: Garbatka
Odcinek: Rogoźno-Oborniki
Typ stacji: GR

Rok: 2015
Numer drogi: 11
Oddział: POZNAŃ

R03_03-1_30082_2015



R03_03-2_30082_2015



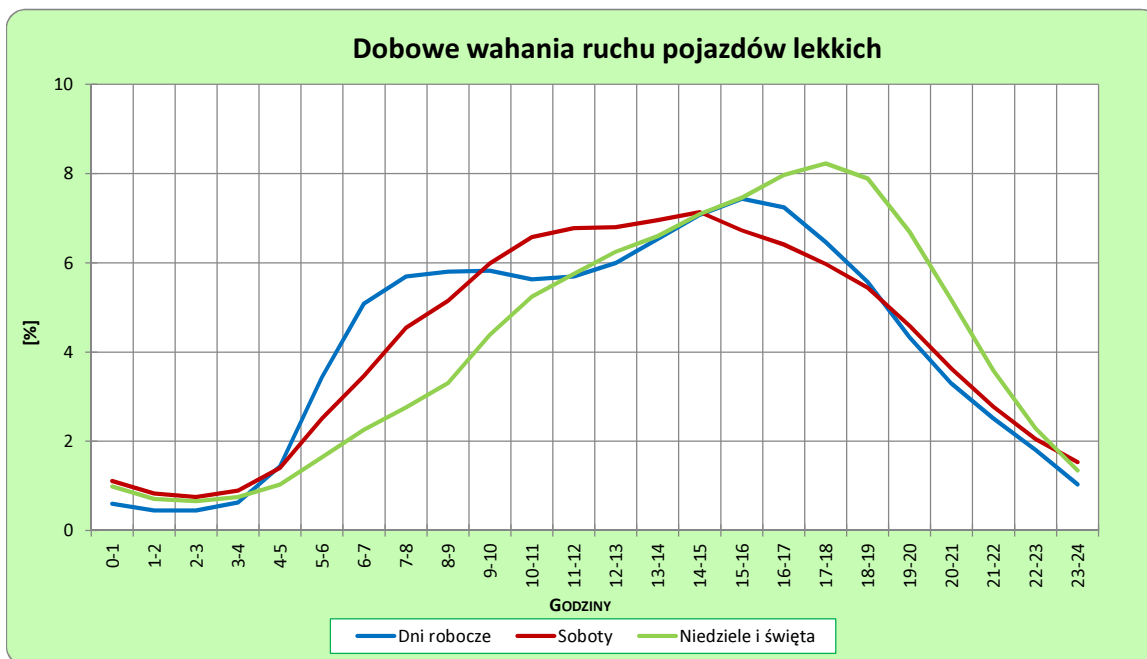
Uwagi: –

STACJA NR 30082

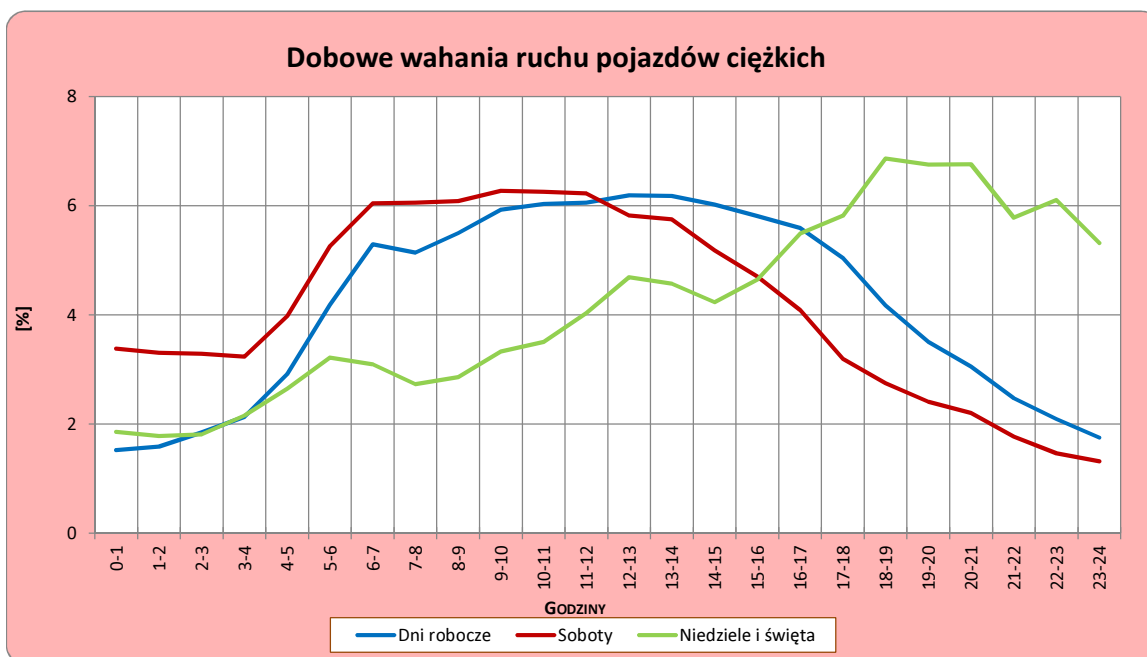
Miejscowość: Garbatka
Odcinek: Rogoźno-Oborniki
Typ stacji: GR

Rok: 2015
Numer drogi: 11
Oddział: POZNAŃ

R03_04-1_30082_2015



R03_04-2_30082_2015



Uwagi: –

Udział ruchu pojazdów lekkich i ciężkich w poszczególnych okresach doby

STACJA NR 30082

Miejscowość: Garbatka
Odcinek: Rogoźno-Oborniki
Typ stacji: GR

Rok: 2015
Numer drogi: 11
Oddział: POZNAŃ

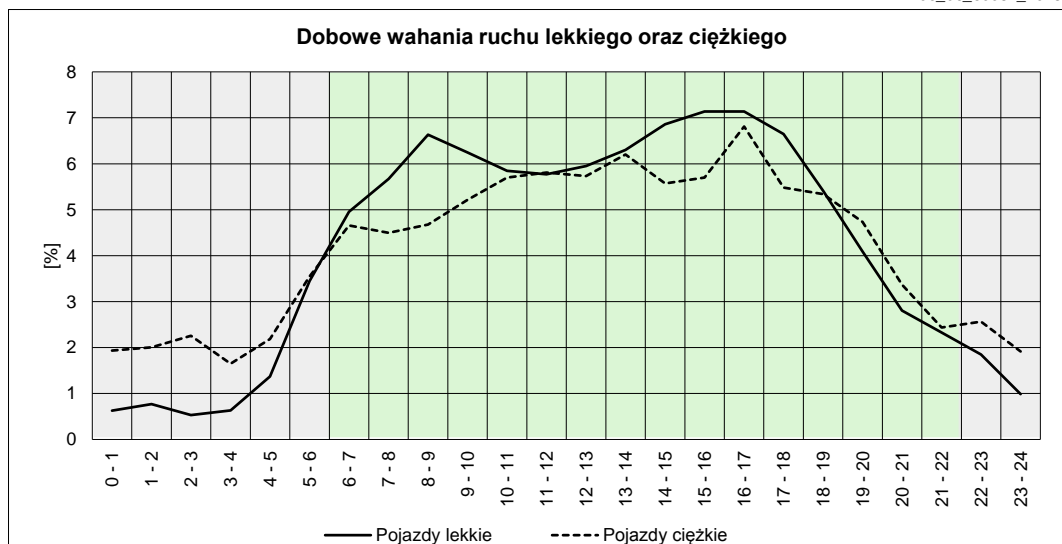
R03_05_30082_2015

Godziny	Udział procentowy ruchu w poszczególnych godzinach doby [%]	
	Pojazdy lekkie	Pojazdy ciężkie
0 - 1	0,63	1,94
1 - 2	0,77	2,01
2 - 3	0,53	2,26
3 - 4	0,63	1,65
4 - 5	1,37	2,19
5 - 6	3,45	3,55
6 - 7	4,95	4,66
7 - 8	5,67	4,50
8 - 9	6,63	4,68
9 - 10	6,25	5,22
10 - 11	5,85	5,70
11 - 12	5,77	5,81
12 - 13	5,95	5,73
13 - 14	6,30	6,20
14 - 15	6,86	5,57
15 - 16	7,14	5,70
16 - 17	7,14	6,81
17 - 18	6,65	5,48
18 - 19	5,41	5,34
19 - 20	4,09	4,73
20 - 21	2,80	3,37
21 - 22	2,33	2,44
22 - 23	1,85	2,56
23 - 24	0,99	1,92

Źródło danych: Pomiary ręczne

	22 ⁰⁰ - 6 ⁰⁰	6 ⁰⁰ - 22 ⁰⁰
Pojazdy lekkie	10,22%	89,78%
Pojazdy ciężkie	18,06%	81,94%

R03_06_30082_2015



Struktura rodzajowa ruchu wg pomiarów ręcznych

STACJA NR 30082

Miejscowość: Garbatka
Odcinek: Rogoźno-Oborniki
Typ stacji: GR

Rok: 2015
Numer drogi: 11
Oddział: POZNAŃ

R04_05_30082_2015

Rodzajowa struktura ruchu wg pomiarów ręcznych w 2015 roku

