

# **Archiwizacja i analiza danych ze stacji ciągłych pomiarów ruchu z lat 2015-2016**

**Archiwizacja i analiza roczna danych z 2015**

**SCPR nr 30038**



**Generalna Dyrekcja  
Dróg Krajowych i Autostrad**

**Heller Consult sp. z o.o.  
Warszawa, 6 sierpnia 2016**



**Analiza średniego dobowego ruchu rocznego (SDRR) dla poszczególnych miesięcy w 2014 i 2015 roku**

R02\_01\_2015

Lp.	Oddział GDDKiA	Numer stacji	Typ stacji	Nymr drogi	Średni dobowy ruch w miesiącu																																			
					styczeń			luty			marzec			kwiecień			maj			czerwiec			lipiec			sierpień			wrzesień			październik			listopad			grudzień		
					2014	2015	wzrost spadek (%)	2014	2015	wzrost spadek (%)	2014	2015	wzrost spadek (%)	2014	2015	wzrost spadek (%)	2014	2015	wzrost spadek (%)	2014	2015	wzrost spadek (%)	2014	2015	wzrost spadek (%)	2014	2015	wzrost spadek (%)	2014	2015	wzrost spadek (%)	2014	2015	wzrost spadek (%)	2014	2015	wzrost spadek (%)			
1	POZNAŃ	30001	PAT	S11c	16187	19665	+21	17360	23061	+33	18554	25008	+35	19377	25909	+34	19724	27645	+40	20371	28337	+39	20137	29170	+45	-	29564	-	20647	29229	+42	21024	29081	+38	20411	28770	+41	19953	27482	+38
		30004	PAT	A2	29673	32369	+9	32276	34778	+8	34351	37063	+8	36169	39360	+9	36151	40198	+11	37932	41035	+8	39616	43366	+9	40440	43678	+8	39005	42381	+9	38378	41620	+8	36504	40090	+10	34560	38854	+12
		30006	PAT	S5d	15508	17603	+14	16894	19053	+13	17839	20149	+13	18831	21000	+12	18844	21739	+15	19381	22059	+14	19793	22723	+15	20158	22707	+13	20165	23074	+14	20045	22501	+12	19353	21919	+13	18179	21200	+17
		30021	GR	92	6753	6048	-10	7471	6897	-8	7688	7171	-7	7769	7236	-7	7752	7345	-5	7739	7413	-4	7957	7630	-4	7703	7668	0	7685	7429	-3	7364	7306	-1	7092	7127	0	6217	6404	+3
		30027	GR	A2	19118	19811	+4	21168	21363	+1	22626	22914	+1	23576	24426	+4	23411	24516	+5	24427	25436	+4	25759	26923	+5	26264	27281	+4	25180	26212	+4	24381	25717	+5	23204	24503	+6	21753	23567	+8
		30036	GR	A2	47207	52615	+11	50850	55630	+9	54034	59949	+11	56836	62539	+10	56382	64293	+14	58521	64892	+11	59126	66945	+13	60150	66887	+11	59793	64746	+8	60300	62801	+4	57561	63902	+11	55215	62212	+13
		30037	GR	92	8873	9919	+12	10158	10731	+6	10698	11379	+6	11198	11814	+6	11713	12123	+4	11935	12322	+3	12616	12923	+2	12540	13090	+4	11798	12407	+5	11614	11376	-2	11078	11370	+3	10311	10964	+6
		30038	GR	A2	18322	18841	+3	20475	20528	0	21852	21934	0	22799	23367	+2	22767	23580	+4	23844	24454	+3	25060	26036	+4	25715	26418	+3	24375	25107	+3	23524	24425	+4	22249	23024	+3	20696	22072	+7
		30082	GR	11	-	9997	-	11010	-	-	11391	-	-	11920	-	-	12277	-	-	13330	-	-	14766	-	-	14898	-	-	12976	-	-	12438	-	-	11815	-	-	11410	-	
		30115	RPP 5	S5	-	12705	-	-	14447	-	-	14486	-	-	14639	-	-	15143	-	-	15186	-	-	15622	-	-	16205	-	-	15768	-	-	15582	-	-	14746	-	-	14131	-
		30606	SICK	92	-	28063	-	-	29123	-	-	31351	-	-	31755	-	-	32711	-	-	32718	-	-	32325	-	-	32127	-	-	33357	-	-	33690	-	-	33208	-	-	32499	-
		30607	SICK	92	-	23041	-	-	24409	-	-	25969	-	-	26631	-	-	27053	-	-	26649	-	-	25965	-	-	25426	-	-	27581	-	-	27785	-	-	26375	-	-	25946	-
		30620	SICK	92	-	11700	-	-	11925	-	-	12731	-	-	13341	-	-	13837	-	-	13556	-	-	13556	-	-	13802	-	-	14138	-	-	13904	-	-	13312	-	-	13426	-

## Średni dobowy ruch roczny (SDRR) w stacjach SCPR w latach 2006-2015

Ruch ogółem															R02_02_2015		
Lp.	Oddział GDDKiA	Numer stacji	Typ stacji	Nr drogi	Średni dobowy ruch roczny (SDRR) w latach (poj./dobę)										Wzrost/spadek ruchu (%)		
					2006	2007	2008	2009	2010	2011	2012	2013	2014	2015	2015/13	2015/14	
1	POZNAŃ	30001	PAT	S11c	-	-	-	-	-	-	-	-	-	26908	-	-	
		30004	PAT	A2	-	-	-	-	-	-	-	-	-	36254*	39564	-	-
		30006	PAT	S5d	-	-	-	-	-	-	-	-	-	18749*	21309	-	-
		30021	GR	92	14905	16997	17926	16835	17596	16779	8349	8322	7432	7138	-14	-4	
		30027	GR	A2	15450	-	21771	21031	21986	20441	19773	22440	23405	24387	+9	+4	
		30036	GR	A2	25211	30559	34231	35349	39225	40111	45417	52432*	56331*	62264	-	-	
		30037	GR	92	7320	8125	8730	9309	9166	9652	9885	10966	11211	11698	+7	+4	
		30038	GR	A2	-	18397	20493	20187	21841	19137	18450	22035	22639	23313	+6	+3	
		30082	GR	11	-	-	-	-	-	-	-	-	-	12351	-	-	
		30115	RPP 5	S5	12740	13400	-	14091	13777	14245	13858	-	-	14884	-	-	
		30606	SICK	92	-	-	-	-	-	-	-	29970	29797	29441	31907	+7	+8
		30607	SICK	92	-	-	-	-	-	-	-	-	-	26066	-	-	
		30620	SICK	92	-	-	-	-	-	-	-	-	13068	12924	13268	+2	+3

**STACJA NR 30038**

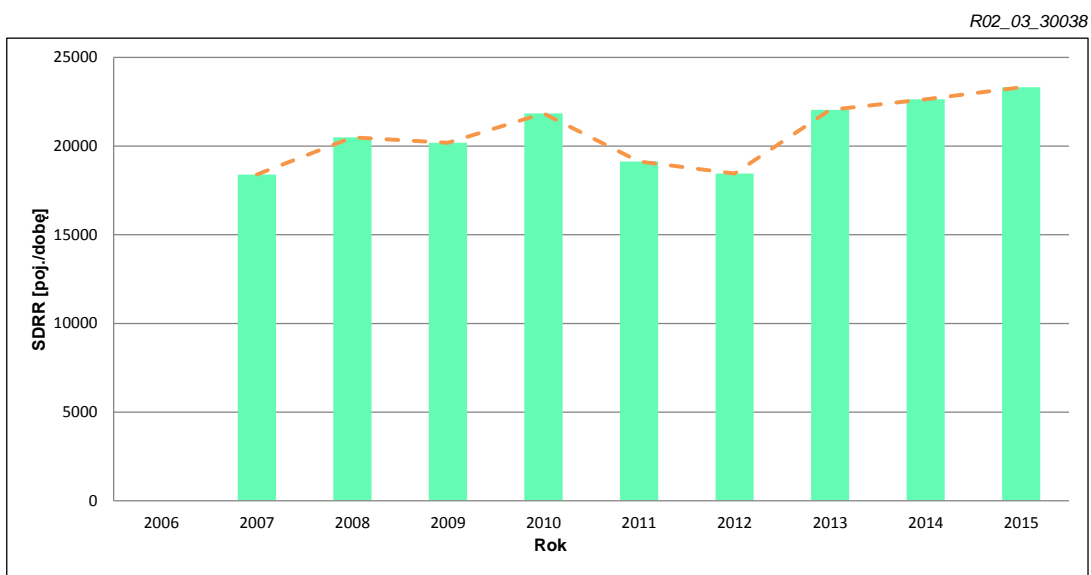
**Miejscowość:** Kuny  
**Odcinek:** Żdżary-Koło  
**Typ stacji:** GR

**Rok:** 2015  
**Numer drogi:** A2  
**Oddział:** POZNAŃ

**Wykres trendu rozwoju ruchu dla stacji 30038**

R02\_02\_30038

Średni dobowy ruch roczny (SDRR) w latach (poj./dobę)										Wzrost/spadek ruchu [%]	
2006	2007	2008	2009	2010	2011	2012	2013	2014	2015	2015/13	2015/14
-	18397	20493	20187	21841	19137	18450	22035	22639	23315	6	+3



\* - ruch niemiernodajny do porównań

Średni dobowy ruch dla poszczególnych dni tygodnia w poszczególnych miesiącach roku

STACJA NR 30038

Miejscowość: Kuny Rok: 2015  
 Odcinek: Żdzary-Koło Numer drogi: A2  
 Typ stacji: GR Oddział: POZNAŃ

Ruch ogółem

R03\_01\_30038\_2015

Dni tygodnia:		Styczeń	Luty	Marzec	Kwiecień	Maj	Czerwiec	Lipiec	Sierpień	Wrzesień	Październik	Listopad	Grudzień	Ogółem
1. Poniedziałki	a	18005	19774	21181	22510	24088	24369	25776	26755	24713	24215	23464	21605	23037
	b	0,956	0,963	0,966	0,963	1,022	0,997	0,990	1,013	0,984	0,991	1,019	0,979	0,988
	c	0,782	0,858	0,919	0,977	1,046	1,058	1,119	1,161	1,073	1,051	1,019	0,938	1,000
2. Wtorki	a	20439	20997	22714	24415	23169	24792	24614	25087	24649	24602	24571	23168	23601
	b	1,085	1,023	1,036	1,045	0,983	1,014	0,945	0,950	0,982	1,007	1,067	1,050	1,012
	c	0,866	0,890	0,962	1,034	0,982	1,050	1,043	1,063	1,044	1,042	1,041	0,982	1,000
3. Środy	a	20493	22296	23650	25086	24465	26639	25295	25670	25757	25724	24870	24389	24527
	b	1,088	1,086	1,078	1,074	1,038	1,089	0,972	0,972	1,026	1,053	1,080	1,105	1,052
	c	0,836	0,909	0,964	1,023	0,997	1,086	1,031	1,047	1,050	1,049	1,014	0,994	1,000
4. Czwartki	a	20992	23234	24483	27079	26482	26365	26705	26848	26776	26513	25326	20690	25124
	b	1,114	1,132	1,116	1,159	1,123	1,078	1,026	1,016	1,066	1,085	1,100	0,937	1,078
	c	0,836	0,925	0,974	1,078	1,054	1,049	1,063	1,069	1,066	1,055	1,008	0,824	1,000
5. Piątki	a	21578	24796	26222	27780	27821	26408	29771	29550	30037	29183	27244	28445	27402
	b	1,145	1,208	1,195	1,189	1,180	1,080	1,143	1,119	1,196	1,195	1,183	1,289	1,175
	c	0,787	0,905	0,957	1,014	1,015	0,964	1,086	1,078	1,096	1,065	0,994	1,038	1,000
6. Soboty	a	16886	16927	18083	19486	19237	21321	26294	25975	21848	20131	18575	21269	20502
	b	0,896	0,825	0,824	0,834	0,816	0,872	1,010	0,983	0,870	0,824	0,807	0,964	0,879
	c	0,824	0,826	0,882	0,950	0,938	1,040	1,283	1,267	1,066	0,982	0,906	1,037	1,000
7. Niedziele	a	15572	15674	17209	17237	19170	22071	23798	25274	21972	20606	17856	18091	19544
	b	0,826	0,764	0,785	0,738	0,813	0,903	0,914	0,957	0,875	0,844	0,776	0,820	0,838
	c	0,797	0,802	0,881	0,882	0,981	1,129	1,218	1,293	1,124	1,054	0,914	0,926	1,000
8. Dni robocze	a	20301	22219	23650	25374	25205	25714	26432	26782	26386	26047	25095	23659	24738
	b	1,077	1,082	1,078	1,086	1,069	1,052	1,015	1,014	1,051	1,066	1,090	1,072	1,061
	c	0,821	0,898	0,956	1,026	1,019	1,039	1,068	1,083	1,067	1,053	1,014	0,956	1,000
9. Święta	a	9338	-	-	17130	21061	18139	-	23892	-	-	15643	8631	16262
	b	0,496	-	-	0,733	0,893	0,742	-	0,904	-	-	0,679	0,391	0,697
	c	0,574	-	-	1,053	1,295	1,115	-	1,469	-	-	0,962	0,531	1,000
10. Niedziele i święta	a	13494	15674	17209	17215	19800	21285	23798	25043	21972	20606	17118	14937	19012
	b	0,716	0,764	0,785	0,737	0,840	0,870	0,914	0,948	0,875	0,844	0,743	0,677	0,815
	c	0,710	0,824	0,905	0,905	1,041	1,120	1,252	1,317	1,156	1,084	0,900	0,786	1,000
11. Wszystkie dni	a	18841	20528	21934	23367	23580	24454	26036	26418	25107	24425	23024	22072	23315
	b	1,000	1,000	1,000	1,000	1,000	1,000	1,000	1,000	1,000	1,000	1,000	1,000	1,000
	c	0,808	0,880	0,941	1,002	1,011	1,049	1,117	1,133	1,077	1,048	0,988	0,947	1,000

Legenda:

$$a = \text{Średni dobowy ruch}; \quad b = \frac{\text{Średni dobowy ruch dnia w miesiącu}}{\text{Średni dobowy ruch wszystkie dni miesiąca}}; \quad c = \frac{\text{Średni dobowy ruch dnia w miesiącu}}{\text{Średni dobowy ruch dnia w roku}}$$

Uwagi: -

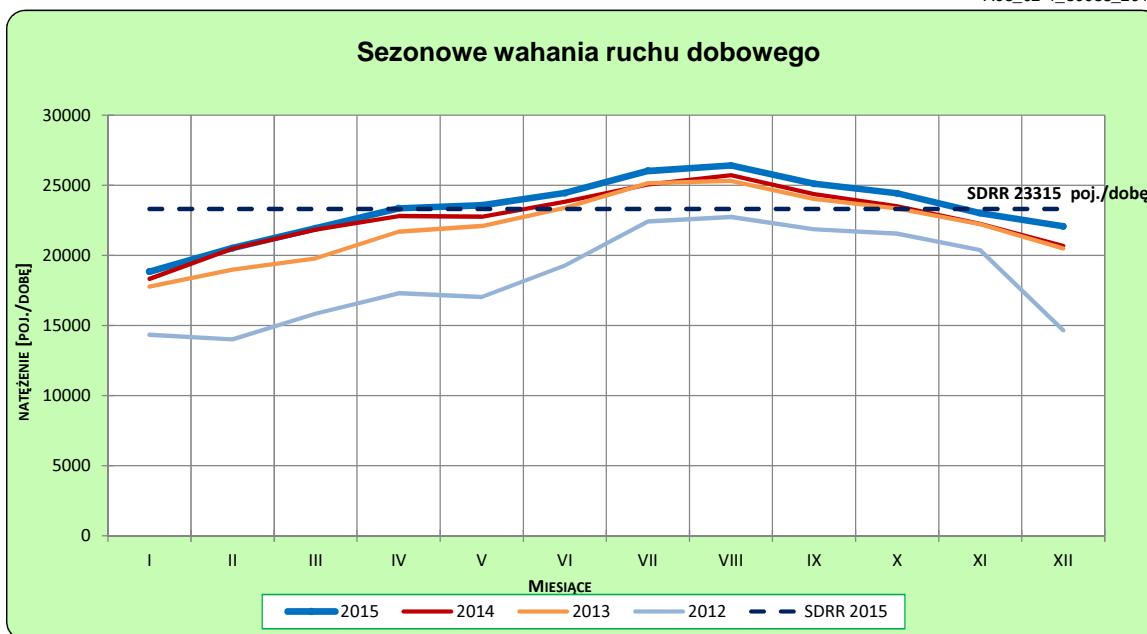
**STACJA NR 30038**

**Miejscowość:** Kuny  
**Odcinek:** Żdżary-Koło  
**Typ stacji:** GR

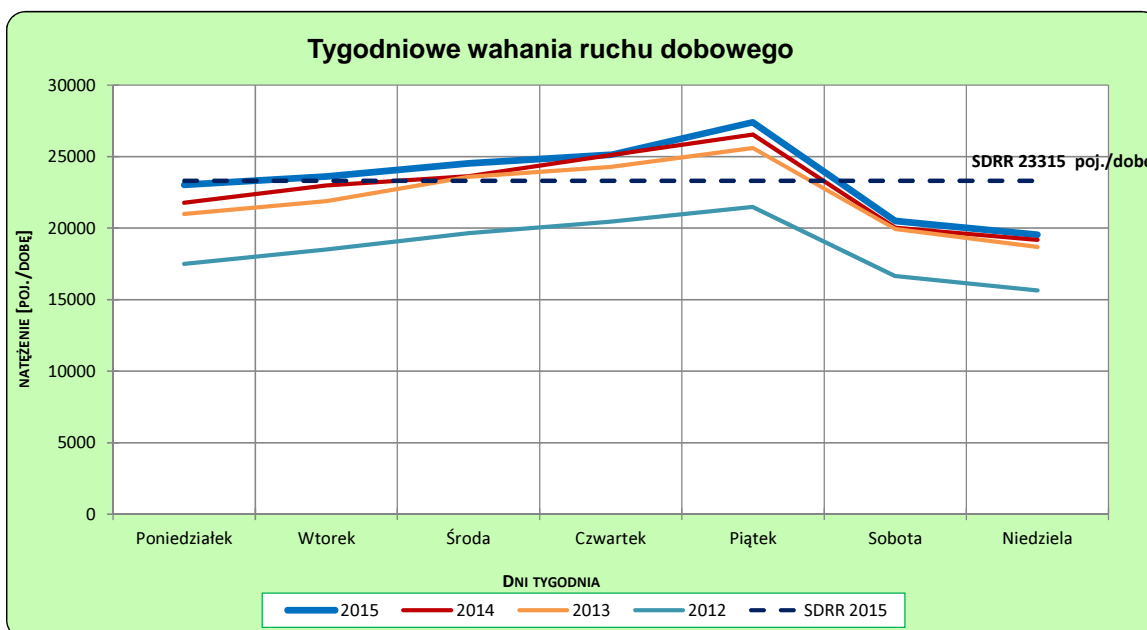
**Rok:** 2015  
**Numer drogi:** A2  
**Oddział:** POZNAŃ

**Ruch ogółem**

R03\_02-1\_30038\_2015



R03\_02-2\_30038\_2015



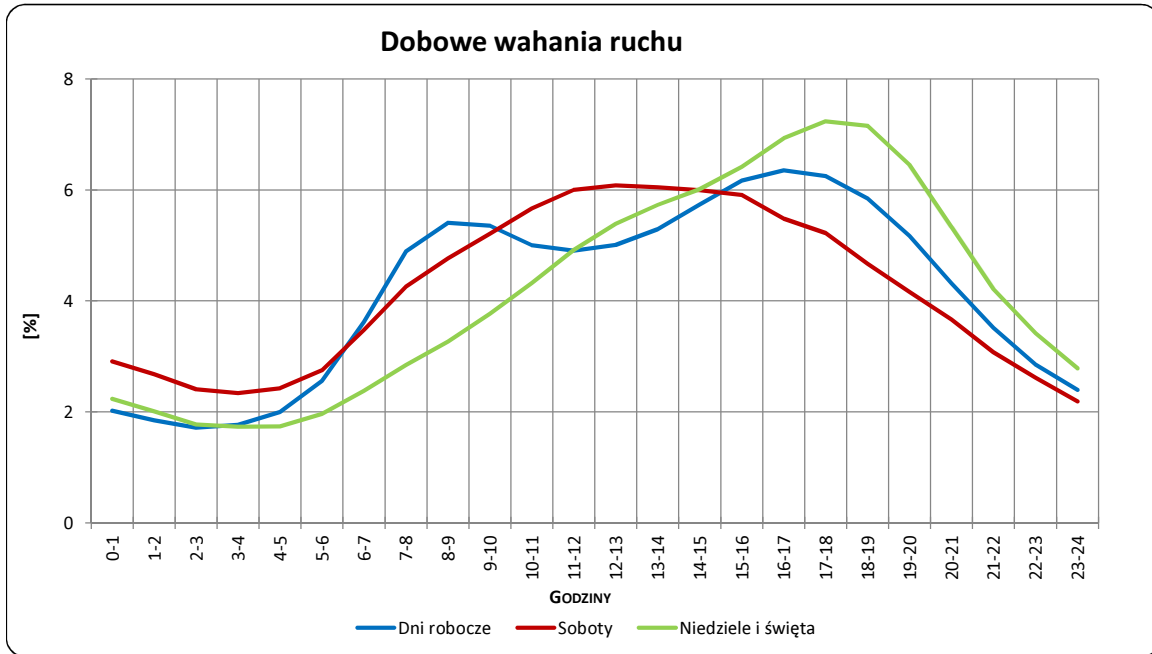
Uwagi: –

**STACJA NR 30038**

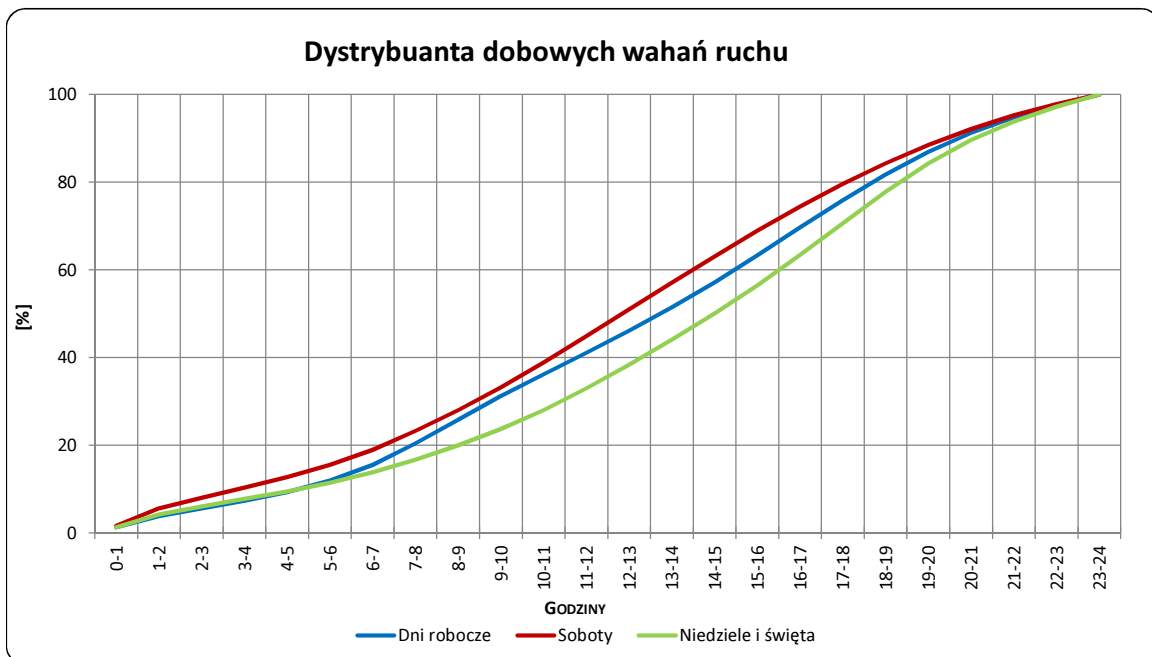
**Miejscowość:** Kuny  
**Odcinek:** Żdżary-Koło  
**Typ stacji:** GR

**Rok:** 2015  
**Numer drogi:** A2  
**Oddział:** POZNAŃ

R03\_03-1\_30038\_2015



R03\_03-2\_30038\_2015



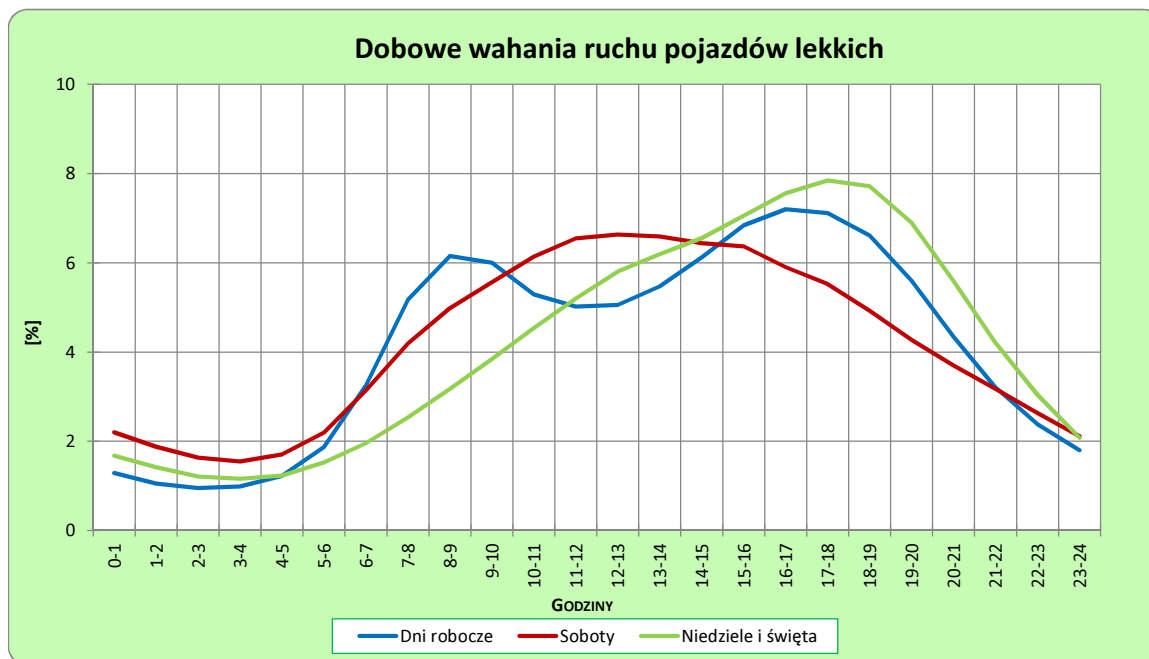
Uwagi: –

**STACJA NR 30038**

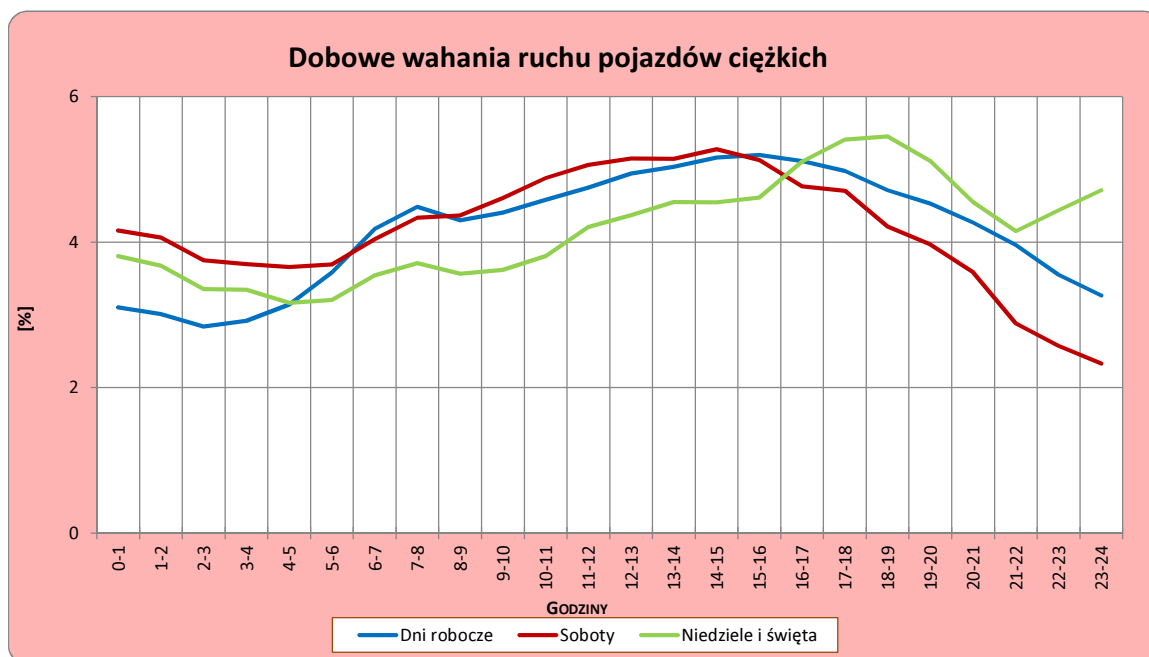
**Miejscowość:** Kuny  
**Odcinek:** Żdżary-Koło  
**Typ stacji:** GR

**Rok:** 2015  
**Numer drogi:** A2  
**Oddział:** POZNAŃ

R03\_04-1\_30038\_2015



R03\_04-2\_30038\_2015



Uwagi: –



### Udział ruchu pojazdów lekkich i ciężkich w poszczególnych okresach doby

#### STACJA NR 30038

**Miejscowość:** Kuny  
**Odcinek:** Żdżary-Koło  
**Typ stacji:** GR

**Rok:** 2015  
**Numer drogi:** A2  
**Oddział:** POZNAŃ

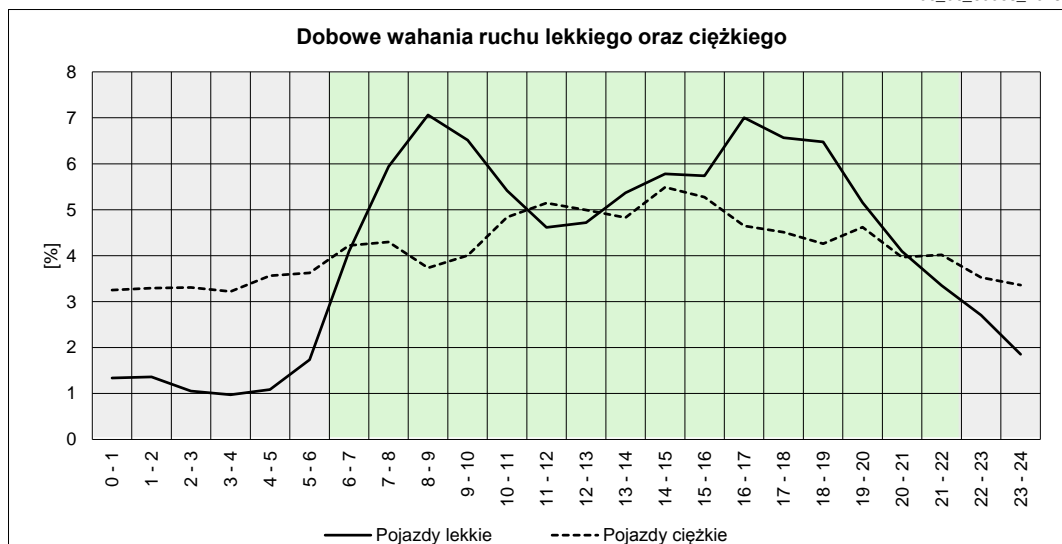
R03\_05\_30038\_2015

Godziny	Udział procentowy ruchu w poszczególnych godzinach doby [%]	
	Pojazdy lekkie	Pojazdy ciężkie
0 - 1	1,34	3,25
1 - 2	1,36	3,30
2 - 3	1,06	3,31
3 - 4	0,97	3,22
4 - 5	1,09	3,56
5 - 6	1,74	3,63
6 - 7	4,09	4,22
7 - 8	5,94	4,30
8 - 9	7,06	3,73
9 - 10	6,52	4,01
10 - 11	5,42	4,84
11 - 12	4,62	5,15
12 - 13	4,72	4,99
13 - 14	5,37	4,83
14 - 15	5,78	5,49
15 - 16	5,74	5,27
16 - 17	7,00	4,65
17 - 18	6,56	4,51
18 - 19	6,48	4,26
19 - 20	5,15	4,62
20 - 21	4,10	3,97
21 - 22	3,35	4,02
22 - 23	2,71	3,52
23 - 24	1,85	3,36

Źródło danych: Pomiary ręczne

	22 <sup>00</sup> - 6 <sup>00</sup>	6 <sup>00</sup> - 22 <sup>00</sup>
Pojazdy lekkie	12,11%	87,89%
Pojazdy ciężkie	27,15%	72,85%

R03\_06\_30038\_2015



### Struktura rodzajowa ruchu wg pomiarów ręcznych

STACJA NR 30038

**Miejscowość:** Kuny  
**Odcinek:** Żdźary-Koło  
**Typ stacji:** GR

**Rok:** 2015  
**Numer drogi:** A2  
**Oddział:** POZNAŃ

R04\_05\_30038\_2015

**Rodzajowa struktura ruchu wg pomiarów ręcznych  
w 2015 roku**

