

# **Archiwizacja i analiza danych ze stacji ciągłych pomiarów ruchu z lat 2015-2016**

**Archiwizacja i analiza roczna danych z 2015**

**SCPR nr 30006**



**Generalna Dyrekcja  
Dróg Krajowych i Autostrad**

**Heller Consult sp. z o.o.  
Warszawa, 6 sierpnia 2016**



**Analiza średniego dobowego ruchu rocznego (SDRR) dla poszczególnych miesięcy w 2014 i 2015 roku**

R02\_01\_2015

Lp.	Oddział GDDKiA	Numer stacji	Typ stacji	Nymr drogi	Średni dobowy ruch w miesiącu																																			
					styczeń			luty			marzec			kwiecień			maj			czerwiec			lipiec			sierpień			wrzesień			październik			listopad			grudzień		
					2014	2015	wzrost spadek (%)	2014	2015	wzrost spadek (%)	2014	2015	wzrost spadek (%)	2014	2015	wzrost spadek (%)	2014	2015	wzrost spadek (%)	2014	2015	wzrost spadek (%)	2014	2015	wzrost spadek (%)	2014	2015	wzrost spadek (%)	2014	2015	wzrost spadek (%)	2014	2015	wzrost spadek (%)	2014	2015	wzrost spadek (%)			
1	POZNAŃ	30001	PAT	S11c	16187	19665	+21	17360	23061	+33	18554	25008	+35	19377	25909	+34	19724	27645	+40	20371	28337	+39	20137	29170	+45	-	29564	-	20647	29229	+42	21024	29081	+38	20411	28770	+41	19953	27482	+38
		30004	PAT	A2	29673	32369	+9	32276	34778	+8	34351	37063	+8	36169	39360	+9	36151	40198	+11	37932	41035	+8	39616	43366	+9	40440	43678	+8	39005	42381	+9	38378	41620	+8	36504	40090	+10	34560	38854	+12
		30006	PAT	S5d	15508	17603	+14	16894	19053	+13	17839	20149	+13	18831	21000	+12	18844	21739	+15	19381	22059	+14	19793	22723	+15	20158	22707	+13	20165	23074	+14	20045	22501	+12	19353	21919	+13	18179	21200	+17
		30021	GR	92	6753	6048	-10	7471	6897	-8	7688	7171	-7	7769	7236	-7	7752	7345	-5	7739	7413	-4	7957	7630	-4	7703	7668	0	7685	7429	-3	7364	7306	-1	7092	7127	0	6217	6404	+3
		30027	GR	A2	19118	19811	+4	21168	21363	+1	22626	22914	+1	23576	24426	+4	23411	24516	+5	24427	25436	+4	25759	26923	+5	26264	27281	+4	25180	26212	+4	24381	25717	+5	23204	24503	+6	21753	23567	+8
		30036	GR	A2	47207	52615	+11	50850	55630	+9	54034	59949	+11	56836	62539	+10	56382	64293	+14	58521	64892	+11	59126	66945	+13	60150	66887	+11	59793	64746	+8	60300	62801	+4	57561	63902	+11	55215	62212	+13
		30037	GR	92	8873	9919	+12	10158	10731	+6	10698	11379	+6	11198	11814	+6	11713	12123	+4	11935	12322	+3	12616	12923	+2	12540	13090	+4	11798	12407	+5	11614	11376	-2	11078	11370	+3	10311	10964	+6
		30038	GR	A2	18322	18841	+3	20475	20528	0	21852	21934	0	22799	23367	+2	22767	23580	+4	23844	24454	+3	25060	26036	+4	25715	26418	+3	24375	25107	+3	23524	24425	+4	22249	23024	+3	20696	22072	+7
		30082	GR	11	-	9997	-	11010	-	-	11391	-	-	11920	-	-	12277	-	-	13330	-	-	14766	-	-	14898	-	-	12976	-	-	12438	-	-	11815	-	-	11410	-	
		30115	RPP 5	S5	-	12705	-	-	14447	-	-	14486	-	-	14639	-	-	15143	-	-	15186	-	-	15622	-	-	16205	-	-	15768	-	-	15582	-	-	14746	-	-	14131	-
		30606	SICK	92	-	28063	-	-	29123	-	-	31351	-	-	31755	-	-	32711	-	-	32718	-	-	32325	-	-	32127	-	-	33357	-	-	33690	-	-	33208	-	-	32499	-
		30607	SICK	92	-	23041	-	-	24409	-	-	25969	-	-	26631	-	-	27053	-	-	26649	-	-	25965	-	-	25426	-	-	27581	-	-	27785	-	-	26375	-	-	25946	-
		30620	SICK	92	-	11700	-	-	11925	-	-	12731	-	-	13341	-	-	13837	-	-	13556	-	-	13556	-	-	13556	-	-	13802	-	-	13904	-	-	13312	-	-	13426	-

## Średni dobowy ruch roczny (SDRR) w stacjach SCPR w latach 2006-2015

Ruch ogółem															R02_02_2015		
Lp.	Oddział GDDKiA	Numer stacji	Typ stacji	Nr drogi	Średni dobowy ruch roczny (SDRR) w latach (poj./dobę)										Wzrost/spadek ruchu (%)		
					2006	2007	2008	2009	2010	2011	2012	2013	2014	2015	2015/13	2015/14	
1	POZNAŃ	30001	PAT	S11c	-	-	-	-	-	-	-	-	-	26908	-	-	
		30004	PAT	A2	-	-	-	-	-	-	-	-	36254*	39564	-	-	
		30006	PAT	S5d	-	-	-	-	-	-	-	-	18749*	21309	-	-	
		30021	GR	92	14905	16997	17926	16835	17596	16779	8349	8322	7432	7138	-14	-4	
		30027	GR	A2	15450	-	21771	21031	21986	20441	19773	22440	23405	24387	+9	+4	
		30036	GR	A2	25211	30559	34231	35349	39225	40111	45417	52432*	56331*	62264	-	-	
		30037	GR	92	7320	8125	8730	9309	9166	9652	9885	10966	11211	11698	+7	+4	
		30038	GR	A2	-	18397	20493	20187	21841	19137	18450	22035	22639	23313	+6	+3	
		30082	GR	11	-	-	-	-	-	-	-	-	-	12351	-	-	
		30115	RPP 5	S5	12740	13400	-	14091	13777	14245	13858	-	-	14884	-	-	
		30606	SICK	92	-	-	-	-	-	-	-	29970	29797	29441	31907	+7	+8
		30607	SICK	92	-	-	-	-	-	-	-	-	-	26066	-	-	
		30620	SICK	92	-	-	-	-	-	-	-	-	13068	12924	13268	+2	+3



Średni dobowy ruch dla poszczególnych dni tygodnia w poszczególnych miesiącach roku

STACJA NR 30006

Miejscowość: Kleszczewo Rok: 2015  
 Odcinek: Poznań Wschód-Kostrzyn Numer drogi: S5d  
 Typ stacji: PAT Oddział: POZNAŃ

Ruch ogółem

R03\_01\_30006\_2015

Dni tygodnia:		Styczeń	Luty	Marzec	Kwiecień	Maj	Czerwiec	Lipiec	Sierpień	Wrzesień	Październik	Listopad	Grudzień	Ogółem
1. Poniedziałki	a	18796	20082	21330	22212	23136	23945	24171	24745	24598	24057	24599	22802	22872
	b	1,068	1,054	1,059	1,058	1,064	1,085	1,064	1,090	1,066	1,069	1,122	1,076	1,073
	c	0,822	0,878	0,933	0,971	1,012	1,047	1,057	1,082	1,075	1,052	1,076	0,997	1,000
2. Wtorki	a	20105	20354	21738	23127	22733	23659	23092	23098	23956	23936	24110	23181	22757
	b	1,142	1,068	1,079	1,101	1,046	1,073	1,016	1,017	1,038	1,064	1,100	1,093	1,068
	c	0,883	0,894	0,955	1,016	0,999	1,040	1,015	1,015	1,053	1,052	1,059	1,019	1,000
3. Środy	a	19355	20460	21677	22901	23186	24362	23475	23314	24324	23872	23621	23720	22855
	b	1,100	1,074	1,076	1,091	1,067	1,104	1,033	1,027	1,054	1,061	1,078	1,119	1,073
	c	0,847	0,895	0,948	1,002	1,014	1,066	1,027	1,020	1,064	1,044	1,034	1,038	1,000
4. Czwartki	a	20065	20874	21992	24203	24057	24088	23830	24198	24618	24421	24130	19996	23039
	b	1,140	1,096	1,091	1,153	1,107	1,092	1,049	1,066	1,067	1,085	1,101	0,943	1,081
	c	0,871	0,906	0,955	1,051	1,044	1,046	1,034	1,050	1,069	1,060	1,047	0,868	1,000
5. Piątki	a	20297	22812	23912	24404	25803	24070	26312	25930	27058	26222	26011	26916	24978
	b	1,153	1,197	1,187	1,162	1,187	1,091	1,158	1,142	1,173	1,165	1,187	1,270	1,172
	c	0,813	0,913	0,957	0,977	1,033	0,964	1,053	1,038	1,083	1,050	1,041	1,078	1,000
6. Soboty	a	13646	15452	15864	15644	16538	17400	19614	19246	18608	17645	16906	18432	17082
	b	0,775	0,811	0,787	0,745	0,761	0,789	0,863	0,848	0,806	0,784	0,771	0,869	0,802
	c	0,799	0,905	0,929	0,916	0,968	1,019	1,148	1,127	1,089	1,033	0,990	1,079	1,000
7. Niedziele	a	12572	13342	14532	14389	16957	17642	18568	18839	18358	17355	15486	15617	16138
	b	0,714	0,700	0,721	0,685	0,780	0,800	0,817	0,830	0,796	0,771	0,707	0,737	0,757
	c	0,779	0,827	0,900	0,892	1,051	1,093	1,151	1,167	1,138	1,075	0,960	0,968	1,000
8. Dni robocze	a	19724	20916	22130	23369	23783	24025	24176	24257	24911	24502	24494	23323	23300
	b	1,120	1,098	1,098	1,113	1,094	1,089	1,064	1,068	1,080	1,089	1,117	1,100	1,093
	c	0,847	0,898	0,950	1,003	1,021	1,031	1,038	1,041	1,069	1,052	1,051	1,001	1,000
9. Święta	a	7729	-	-	14994	16247	13878	-	16306	-	-	11204	8822	12740
	b	0,439	-	-	0,714	0,747	0,629	-	0,718	-	-	0,511	0,416	0,598
	c	0,607	-	-	1,177	1,275	1,089	-	1,280	-	-	0,879	0,692	1,000
10. Niedziele i święta	a	10957	13342	14532	14510	16720	16889	18568	18417	18358	17355	14059	13352	15588
	b	0,622	0,700	0,721	0,691	0,769	0,766	0,817	0,811	0,796	0,771	0,641	0,630	0,731
	c	0,703	0,856	0,932	0,931	1,073	1,083	1,191	1,181	1,178	1,113	0,902	0,857	1,000
11. Wszystkie dni	a	17603	19053	20149	21000	21739	22059	22723	22707	23074	22501	21919	21200	21310
	b	1,000	1,000	1,000	1,000	1,000	1,000	1,000	1,000	1,000	1,000	1,000	1,000	1,000
	c	0,826	0,894	0,946	0,985	1,020	1,035	1,066	1,066	1,083	1,056	1,029	0,995	1,000

Legenda:

$$a = \text{Średni dobowy ruch}; \quad b = \frac{\text{Średni dobowy ruch dnia w miesiącu}}{\text{Średni dobowy ruch wszystkie dni miesiąca}}; \quad c = \frac{\text{Średni dobowy ruch dnia w miesiącu}}{\text{Średni dobowy ruch dnia w roku}}$$

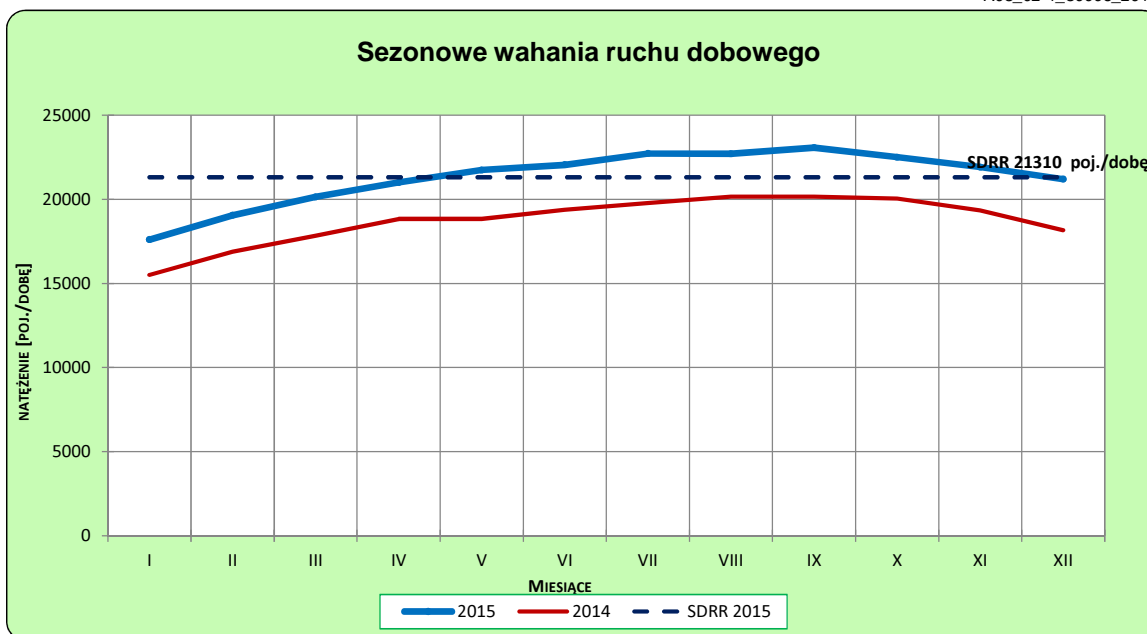
Uwagi: –

**STACJA NR 30006**

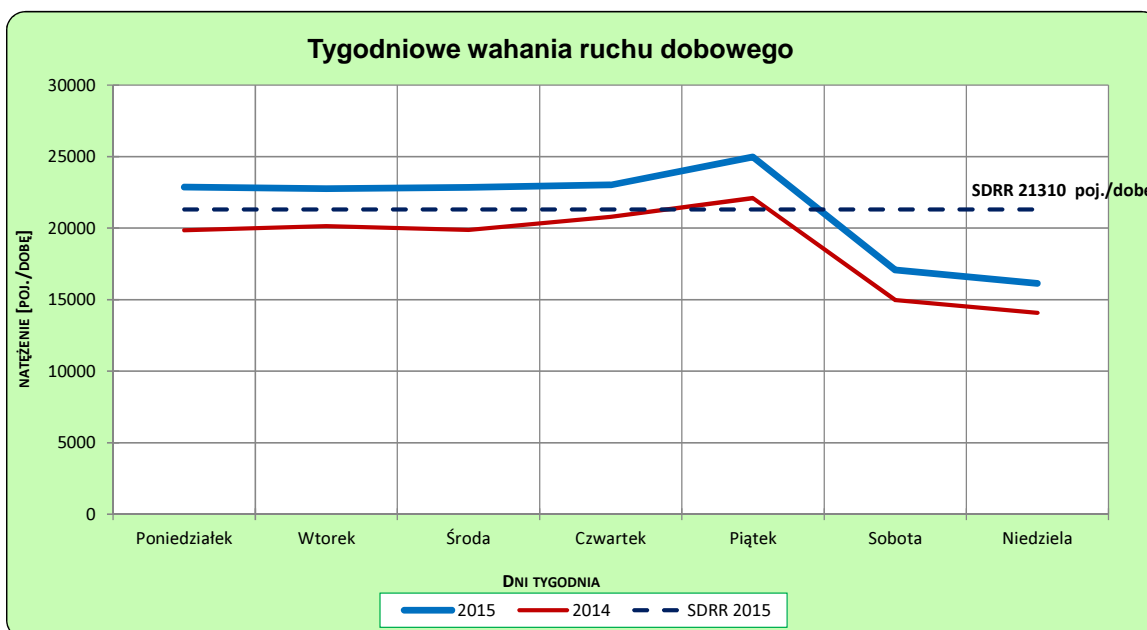
**Miejscowość:** Kleszczewo      **Rok:** 2015  
**Odcinek:** Poznań Wschód-Kostrzyn      **Numer drogi:** S5d  
**Typ stacji:** PAT      **Oddział:** POZNAŃ

**Ruch ogółem**

R03\_02-1\_30006\_2015



R03\_02-2\_30006\_2015

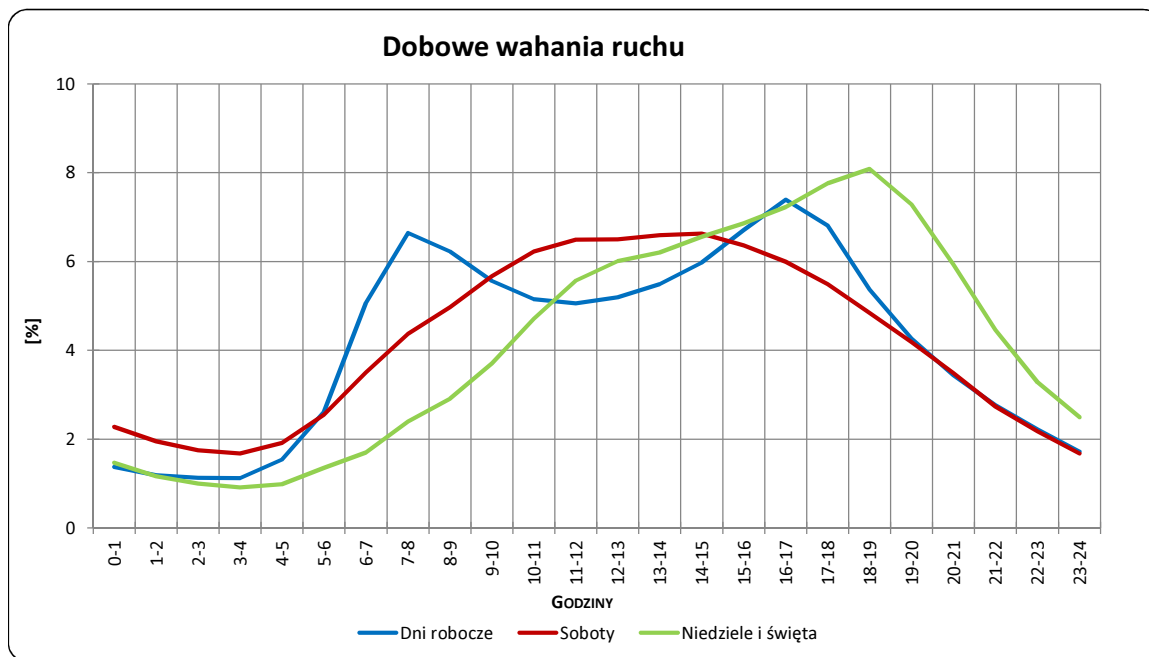


Uwagi: –

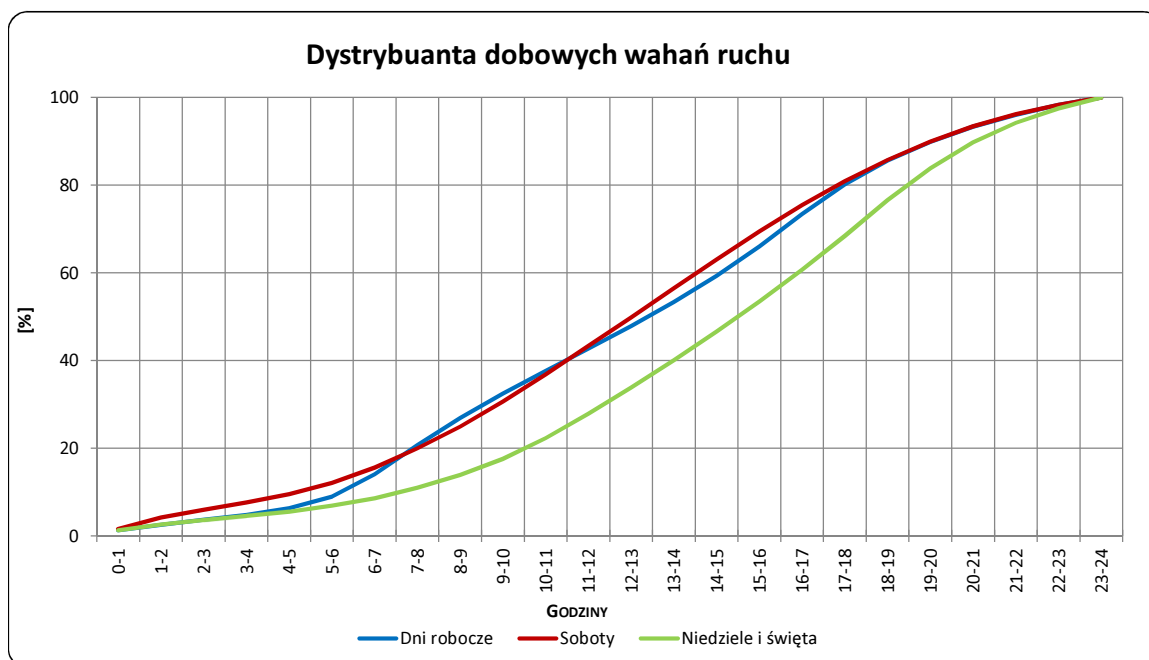
**STACJA NR 30006**

<b>Miejscowość:</b>	Kleszczewo	<b>Rok:</b>	2015
<b>Odcinek:</b>	Poznań Wschód-Kostrzyn	<b>Numer drogi:</b>	S5d
<b>Typ stacji:</b>	PAT	<b>Oddział:</b>	POZNAŃ

R03\_03-1\_30006\_2015



R03\_03-2\_30006\_2015

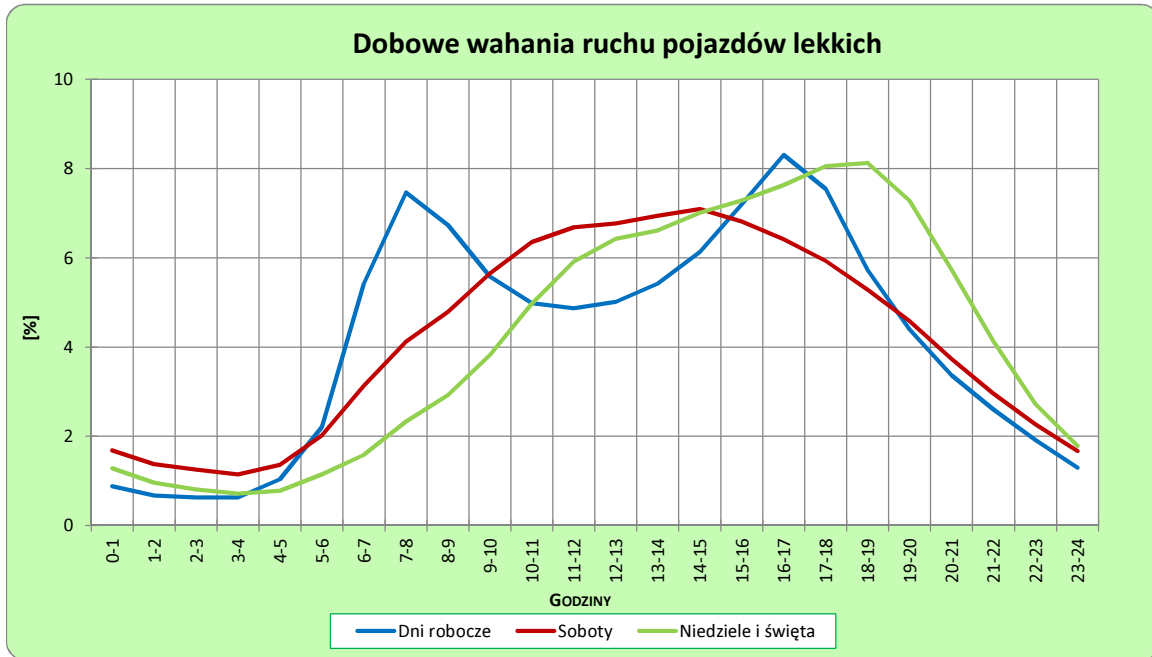


Uwagi: –

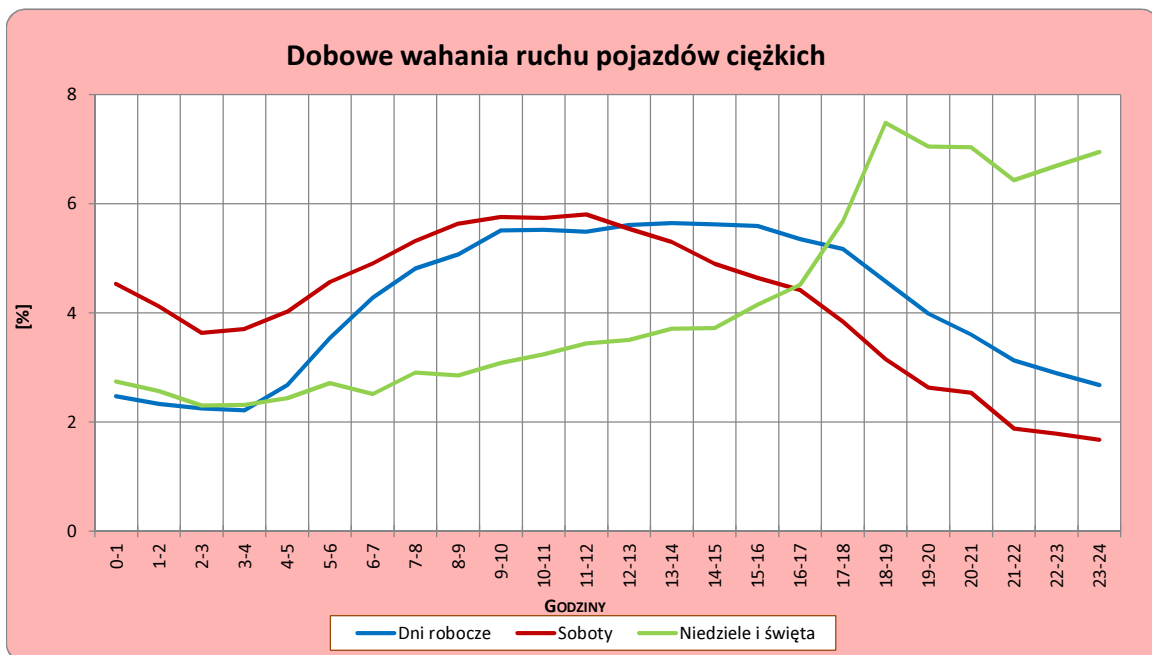
**STACJA NR 30006**

<b>Miejscowość:</b>	Kleszczewo	<b>Rok:</b>	2015
<b>Odcinek:</b>	Poznań Wschód-Kostrzyn	<b>Numer drogi:</b>	S5d
<b>Typ stacji:</b>	PAT	<b>Oddział:</b>	POZNAŃ

R03\_04-1\_30006\_2015



R03\_04-2\_30006\_2015



Uwagi: –



### Udział ruchu pojazdów lekkich i ciężkich w poszczególnych okresach doby

#### STACJA NR 30006

**Miejscowość:** Kleszczewo      **Rok:** 2015  
**Odcinek:** Poznań Wschód-Kostrzyn      **Numer drogi:** S5d  
**Typ stacji:** PAT      **Oddział:** POZNAŃ

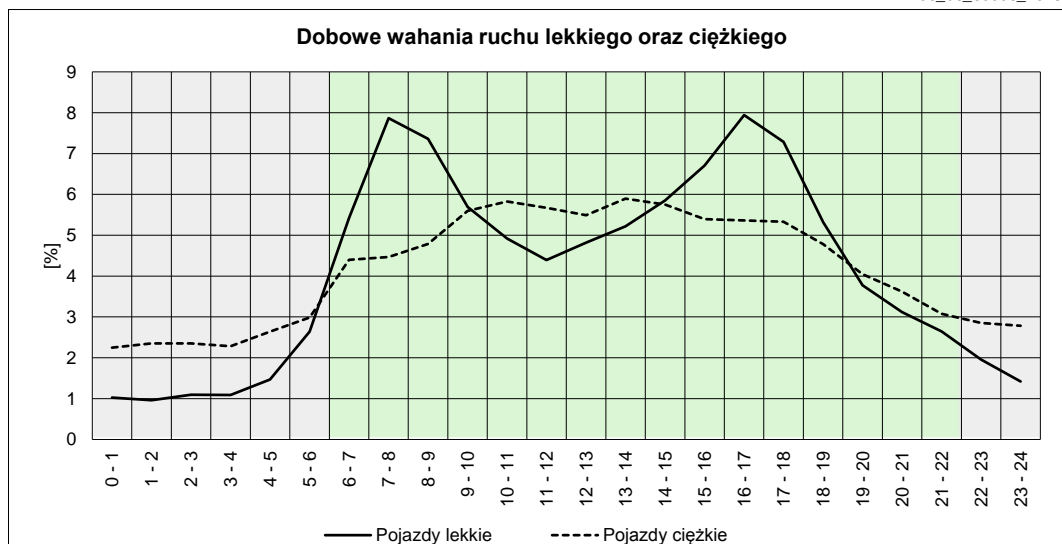
R03\_05\_30006\_2015

Godziny	Udział procentowy ruchu w poszczególnych godzinach doby [%]	
	Pojazdy lekkie	Pojazdy ciężkie
0 - 1	1,03	2,25
1 - 2	0,96	2,35
2 - 3	1,10	2,35
3 - 4	1,09	2,28
4 - 5	1,47	2,64
5 - 6	2,64	2,99
6 - 7	5,42	4,40
7 - 8	7,86	4,47
8 - 9	7,36	4,79
9 - 10	5,69	5,60
10 - 11	4,92	5,83
11 - 12	4,39	5,67
12 - 13	4,82	5,49
13 - 14	5,22	5,90
14 - 15	5,85	5,75
15 - 16	6,71	5,39
16 - 17	7,94	5,36
17 - 18	7,29	5,33
18 - 19	5,32	4,78
19 - 20	3,78	4,04
20 - 21	3,12	3,62
21 - 22	2,64	3,08
22 - 23	1,96	2,85
23 - 24	1,42	2,78

Źródło danych: Pomiary ręczne

	22 <sup>00</sup> - 6 <sup>00</sup>	6 <sup>00</sup> - 22 <sup>00</sup>
Pojazdy lekkie	11,66%	88,34%
Pojazdy ciężkie	20,50%	79,50%

R03\_06\_30006\_2015



### Struktura rodzajowa ruchu wg pomiarów ręcznych

STACJA NR 30006

**Miejscowość:** Kleszczewo  
**Odcinek:** Poznań Wschód-Kostrzyn  
**Typ stacji:** PAT

**Rok:** 2015  
**Numer drogi:** S5d  
**Oddział:** POZNAŃ

R04\_05\_30006\_2015

**Rodzajowa struktura ruchu wg pomiarów ręcznych  
w 2015 roku**

