

Archiwizacja i analiza danych ze stacji ciągłych pomiarów ruchu z lat 2015-2016

Archiwizacja i analiza roczna danych z 2015

SCPR nr 30001



**Generalna Dyrekcja
Dróg Krajowych i Autostrad**

**Heller Consult sp. z o.o.
Warszawa, 6 sierpnia 2016**



Analiza średniego dobowego ruchu rocznego (SDRR) dla poszczególnych miesięcy w 2014 i 2015 roku

R02_01_2015

Lp.	Oddział GDDKiA	Numer stacji	Typ stacji	Nymr drogi	Średni dobowy ruch w miesiącu																																			
					styczeń			luty			marzec			kwiecień			maj			czerwiec			lipiec			sierpień			wrzesień			październik			listopad			grudzień		
					2014	2015	wzrost spadek (%)	2014	2015	wzrost spadek (%)	2014	2015	wzrost spadek (%)	2014	2015	wzrost spadek (%)	2014	2015	wzrost spadek (%)	2014	2015	wzrost spadek (%)	2014	2015	wzrost spadek (%)	2014	2015	wzrost spadek (%)	2014	2015	wzrost spadek (%)	2014	2015	wzrost spadek (%)	2014	2015	wzrost spadek (%)			
1	POZNAŃ	30001	PAT	S11c	16187	19665	+21	17360	23061	+33	18554	25008	+35	19377	25909	+34	19724	27645	+40	20371	28337	+39	20137	29170	+45	-	29564	-	20647	29229	+42	21024	29081	+38	20411	28770	+41	19953	27482	+38
		30004	PAT	A2	29673	32369	+9	32276	34778	+8	34351	37063	+8	36169	39360	+9	36151	40198	+11	37932	41035	+8	39616	43366	+9	40440	43678	+8	39005	42381	+9	38378	41620	+8	36504	40090	+10	34560	38854	+12
		30006	PAT	S5d	15508	17603	+14	16894	19053	+13	17839	20149	+13	18831	21000	+12	18844	21739	+15	19381	22059	+14	19793	22723	+15	20158	22707	+13	20165	23074	+14	20045	22501	+12	19353	21919	+13	18179	21200	+17
		30021	GR	92	6753	6048	-10	7471	6897	-8	7688	7171	-7	7769	7236	-7	7752	7345	-5	7739	7413	-4	7957	7630	-4	7703	7668	0	7685	7429	-3	7364	7306	-1	7092	7127	0	6217	6404	+3
		30027	GR	A2	19118	19811	+4	21168	21363	+1	22626	22914	+1	23576	24426	+4	23411	24516	+5	24427	25436	+4	25759	26923	+5	26264	27281	+4	25180	26212	+4	24381	25717	+5	23204	24503	+6	21753	23567	+8
		30036	GR	A2	47207	52615	+11	50850	55630	+9	54034	59949	+11	56836	62539	+10	56382	64293	+14	58521	64892	+11	59126	66945	+13	60150	66887	+11	59793	64746	+8	60300	62801	+4	57561	63902	+11	55215	62212	+13
		30037	GR	92	8873	9919	+12	10158	10731	+6	10698	11379	+6	11198	11814	+6	11713	12123	+4	11935	12322	+3	12616	12923	+2	12540	13090	+4	11798	12407	+5	11614	11376	-2	11078	11370	+3	10311	10964	+6
		30038	GR	A2	18322	18841	+3	20475	20528	0	21852	21934	0	22799	23367	+2	22767	23580	+4	23844	24454	+3	25060	26036	+4	25715	26418	+3	24375	25107	+3	23524	24425	+4	22249	23024	+3	20696	22072	+7
		30082	GR	11	-	9997	-	11010	-	-	11391	-	-	11920	-	-	12277	-	-	13330	-	-	14766	-	-	14898	-	-	12976	-	-	12438	-	-	11815	-	-	11410	-	
		30115	RPP 5	S5	-	12705	-	-	14447	-	-	14486	-	-	14639	-	-	15143	-	-	15186	-	-	15622	-	-	16205	-	-	15768	-	-	15582	-	-	14746	-	-	14131	-
		30606	SICK	92	-	28063	-	-	29123	-	-	31351	-	-	31755	-	-	32711	-	-	32718	-	-	32325	-	-	32127	-	-	33357	-	-	33690	-	-	33208	-	-	32499	-
		30607	SICK	92	-	23041	-	-	24409	-	-	25969	-	-	26631	-	-	27053	-	-	26649	-	-	25965	-	-	25426	-	-	27581	-	-	27785	-	-	26375	-	-	25946	-
		30620	SICK	92	-	11700	-	-	11925	-	-	12731	-	-	13341	-	-	13837	-	-	13556	-	-	13556	-	-	13556	-	-	13802	-	-	13904	-	-	13312	-	-	13426	-

Średni dobowy ruch roczny (SDRR) w stacjach SCPR w latach 2006-2015

Ruch ogółem															R02_02_2015		
Lp.	Oddział GDDKiA	Numer stacji	Typ stacji	Nr drogi	Średni dobowy ruch roczny (SDRR) w latach (poj./dobę)										Wzrost/spadek ruchu (%)		
					2006	2007	2008	2009	2010	2011	2012	2013	2014	2015	2015/13	2015/14	
1	POZNAŃ	30001	PAT	S11c	-	-	-	-	-	-	-	-	-	26908	-	-	
		30004	PAT	A2	-	-	-	-	-	-	-	-	-	36254*	39564	-	-
		30006	PAT	S5d	-	-	-	-	-	-	-	-	-	18749*	21309	-	-
		30021	GR	92	14905	16997	17926	16835	17596	16779	8349	8322	7432	7138	-14	-4	
		30027	GR	A2	15450	-	21771	21031	21986	20441	19773	22440	23405	24387	+9	+4	
		30036	GR	A2	25211	30559	34231	35349	39225	40111	45417	52432*	56331*	62264	-	-	
		30037	GR	92	7320	8125	8730	9309	9166	9652	9885	10966	11211	11698	+7	+4	
		30038	GR	A2	-	18397	20493	20187	21841	19137	18450	22035	22639	23313	+6	+3	
		30082	GR	11	-	-	-	-	-	-	-	-	-	12351	-	-	
		30115	RPP 5	S5	12740	13400	-	14091	13777	14245	13858	-	-	14884	-	-	
		30606	SICK	92	-	-	-	-	-	-	-	29970	29797	29441	31907	+7	+8
		30607	SICK	92	-	-	-	-	-	-	-	-	-	26066	-	-	
		30620	SICK	92	-	-	-	-	-	-	-	-	13068	12924	13268	+2	+3

Średni dobowy ruch dla poszczególnych dni tygodnia w poszczególnych miesiącach roku

STACJA NR 30001

Miejscowość: Dąbrówka Rok: 2015
 Odcinek: Poznań Dąbrówka-Poznań Zach. Numer drogi: S11c
 Typ stacji: PAT Oddział: POZNAŃ

Ruch ogółem

R03_01_30001_2015

Dni tygodnia:		Styczeń	Luty	Marzec	Kwiecień	Maj	Czerwiec	Lipiec	Sierpień	Wrzesień	Październik	Listopad	Grudzień	Ogółem
1. Poniedziałki	a	21184	25854	28115	29917	31403	32437	32177	33448	32446	32684	33444	31918	30418
	b	1,077	1,121	1,124	1,155	1,136	1,145	1,103	1,131	1,110	1,124	1,162	1,161	1,130
	c	0,696	0,850	0,924	0,984	1,032	1,066	1,058	1,100	1,067	1,074	1,099	1,049	1,000
2. Wtorki	a	24364	26435	28706	30277	31506	32509	31647	32152	32635	32772	33567	32954	30793
	b	1,239	1,146	1,148	1,169	1,140	1,147	1,085	1,088	1,117	1,127	1,167	1,199	1,144
	c	0,791	0,858	0,932	0,983	1,023	1,056	1,028	1,044	1,060	1,064	1,090	1,070	1,000
3. Środy	a	23405	26809	29143	30703	31407	33383	32406	32864	33320	33006	32201	32097	30895
	b	1,190	1,163	1,165	1,185	1,136	1,178	1,111	1,112	1,140	1,135	1,119	1,168	1,148
	c	0,758	0,868	0,943	0,994	1,017	1,081	1,049	1,064	1,078	1,068	1,042	1,039	1,000
4. Czwartki	a	24489	27498	29731	31616	32699	33416	32815	33631	33937	33991	34242	26573	31219
	b	1,245	1,192	1,189	1,220	1,183	1,179	1,125	1,138	1,161	1,169	1,190	0,967	1,160
	c	0,784	0,881	0,952	1,013	1,047	1,070	1,051	1,077	1,087	1,089	1,097	0,851	1,000
5. Piątki	a	23071	28015	30315	30784	33856	30878	34082	33825	35107	35330	34863	35901	32168
	b	1,173	1,215	1,212	1,188	1,225	1,090	1,168	1,144	1,201	1,215	1,212	1,306	1,195
	c	0,717	0,871	0,942	0,957	1,052	0,960	1,060	1,052	1,091	1,098	1,084	1,116	1,000
6. Soboty	a	12636	15106	15960	15183	17403	19266	22466	21734	19860	18900	18507	19966	18082
	b	0,643	0,655	0,638	0,586	0,630	0,680	0,770	0,735	0,679	0,650	0,643	0,727	0,672
	c	0,699	0,835	0,883	0,840	0,962	1,065	1,242	1,202	1,098	1,045	1,024	1,104	1,000
7. Niedziele	a	9666	11709	13084	13061	15869	17170	18595	19585	17302	16888	14572	14776	15189
	b	0,492	0,508	0,523	0,504	0,574	0,606	0,637	0,662	0,592	0,581	0,506	0,538	0,564
	c	0,636	0,771	0,861	0,860	1,045	1,130	1,224	1,289	1,139	1,112	0,959	0,973	1,000
8. Dni robocze	a	23302	26922	29202	30659	32174	32524	32625	33184	33489	33556	33664	31889	31099
	b	1,185	1,167	1,168	1,183	1,164	1,148	1,118	1,122	1,146	1,154	1,170	1,160	1,156
	c	0,749	0,866	0,939	0,986	1,035	1,046	1,049	1,067	1,077	1,079	1,082	1,025	1,000
9. Święta	a	6193	-	-	12192	13994	13664	-	17829	-	-	14549	9336	12536
	b	0,315	-	-	0,471	0,506	0,482	-	0,603	-	-	0,506	0,340	0,466
	c	0,494	-	-	0,973	1,116	1,090	-	1,422	-	-	1,161	0,745	1,000
10. Niedziele i święta	a	8508	11709	13084	12887	15244	16469	18595	19292	17302	16888	14565	12962	14792
	b	0,433	0,508	0,523	0,497	0,551	0,581	0,637	0,653	0,592	0,581	0,506	0,472	0,550
	c	0,575	0,792	0,885	0,871	1,031	1,113	1,257	1,304	1,170	1,142	0,985	0,876	1,000
11. Wszystkie dni	a	19665	23061	25008	25909	27645	28337	29170	29564	29229	29081	28770	27482	26910
	b	1,000	1,000	1,000	1,000	1,000	1,000	1,000	1,000	1,000	1,000	1,000	1,000	1,000
	c	0,731	0,857	0,929	0,963	1,027	1,053	1,084	1,099	1,086	1,081	1,069	1,021	1,000

Legenda:

$$a = \text{Średni dobowy ruch}; \quad b = \frac{\text{Średni dobowy ruch dnia w miesiącu}}{\text{Średni dobowy ruch wszystkie dni miesiąca}}; \quad c = \frac{\text{Średni dobowy ruch dnia w miesiącu}}{\text{Średni dobowy ruch dnia w roku}}$$

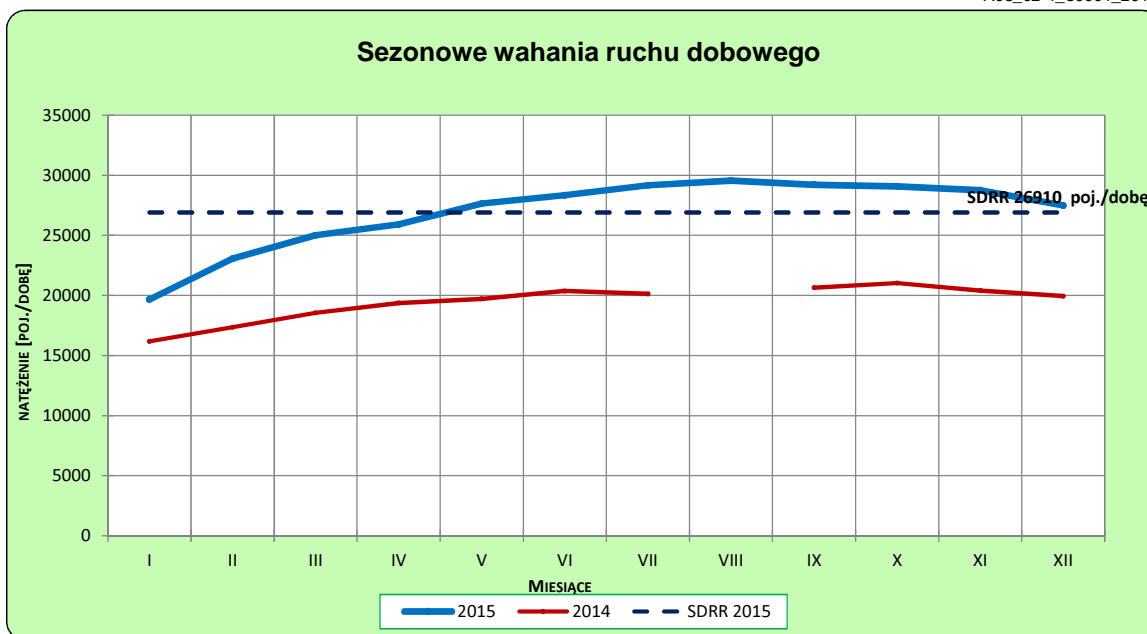
Uwagi: -

STACJA NR 30001

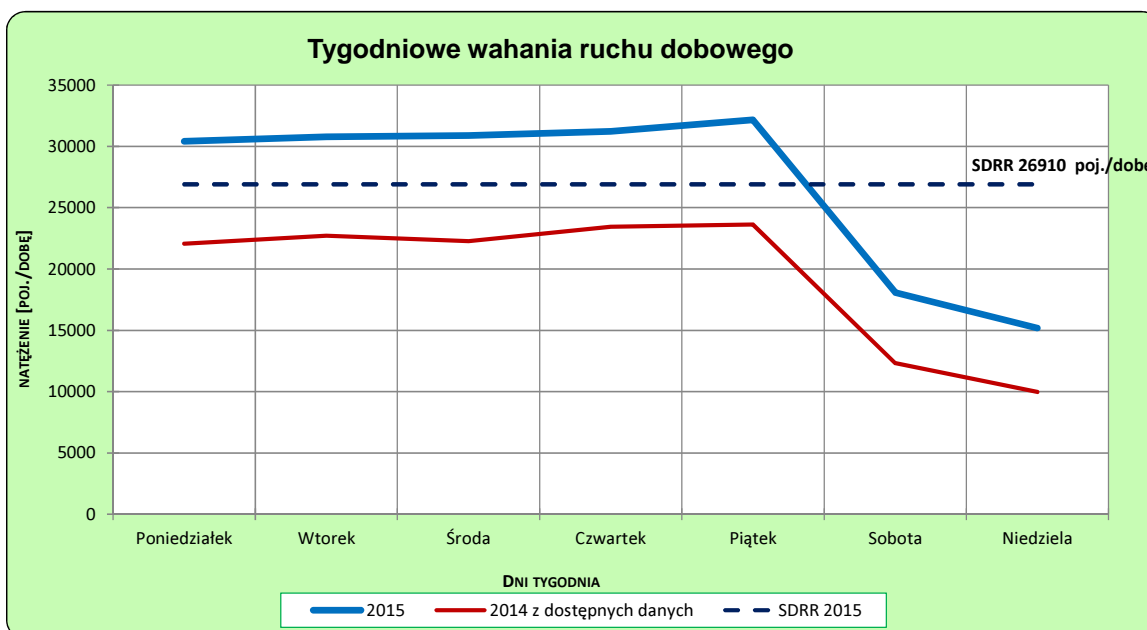
Miejscowość: Dąbrówka **Rok:** 2015
Odcinek: Poznań Dąbrówka-Poznań **Numer drogi:** S11c
Typ stacji: PAT **Oddział:** POZNAŃ

Ruch ogółem

R03_02-1_30001_2015



R03_02-2_30001_2015

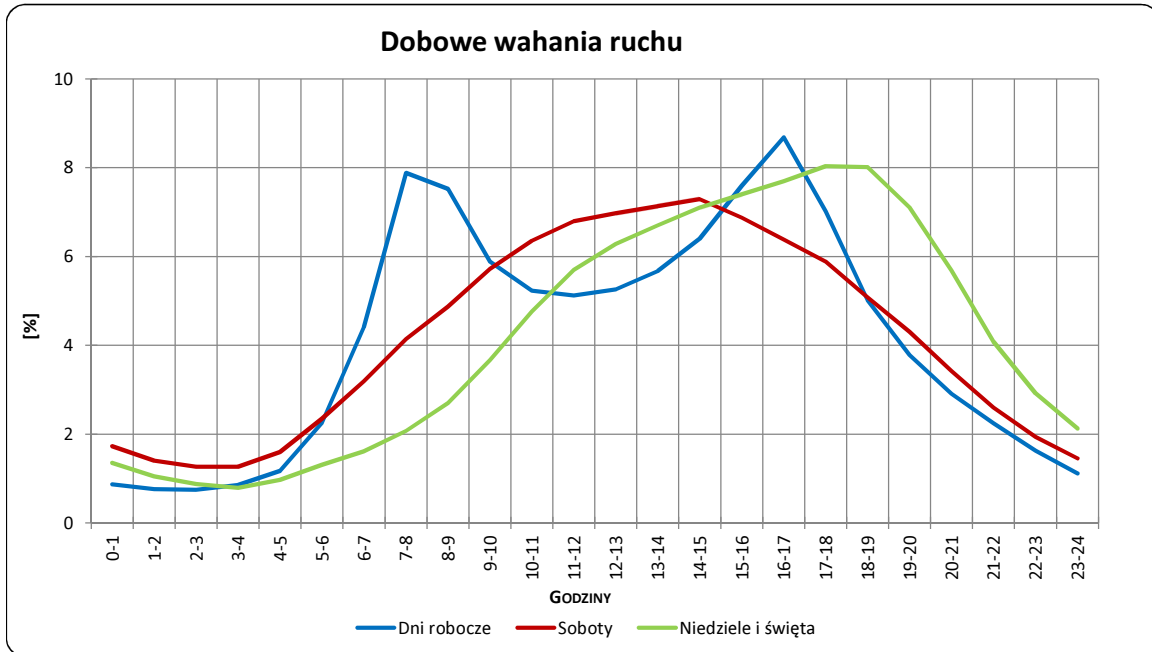


Uwagi: –

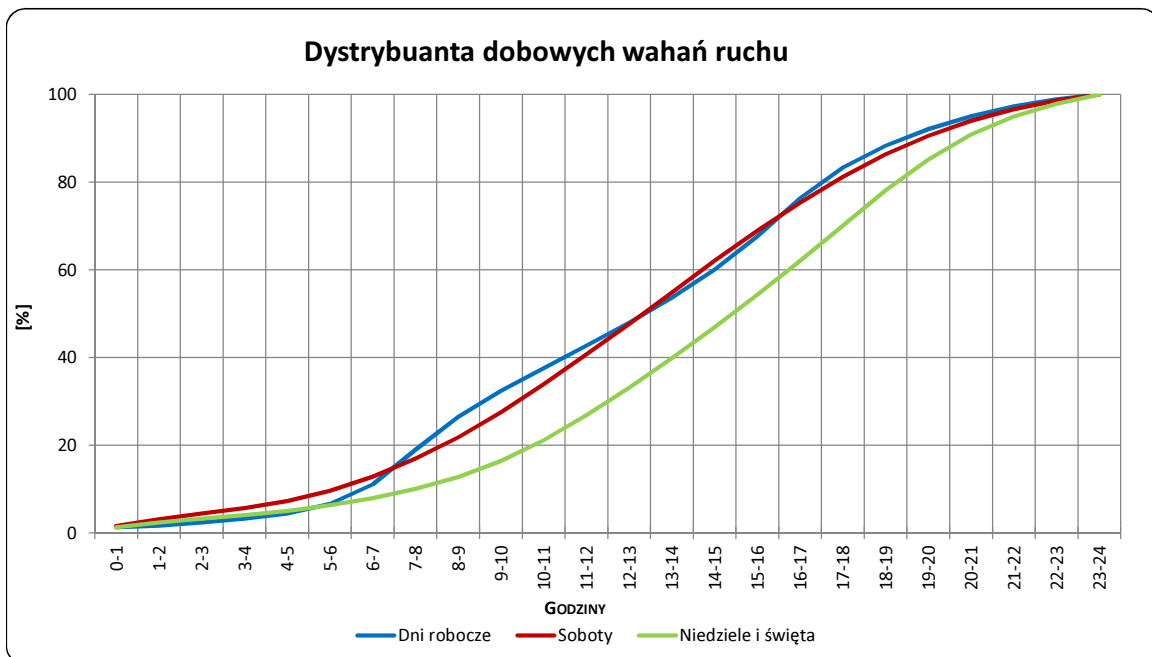
STACJA NR 30001

Miejscowość:	Dąbrówka	Rok:	2015
Odcinek:	Poznań Dąbrówka-Poznań	Numer drogi:	S11c
Typ stacji:	PAT	Oddział:	POZNAŃ

R03_03-1_30001_2015



R03_03-2_30001_2015

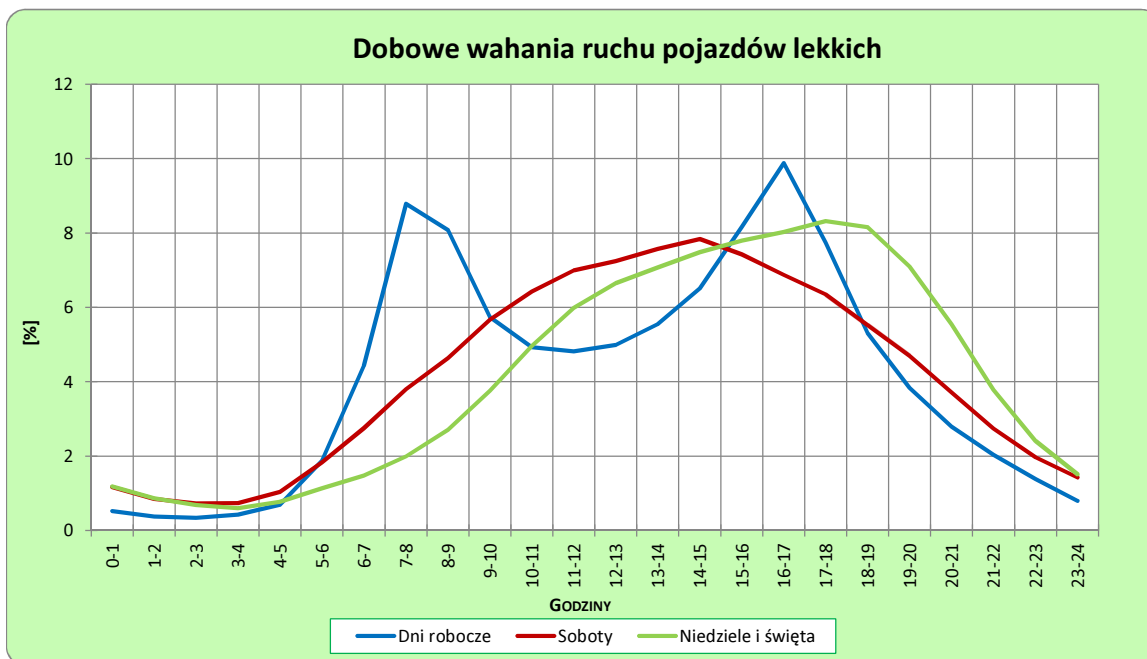


Uwagi: –

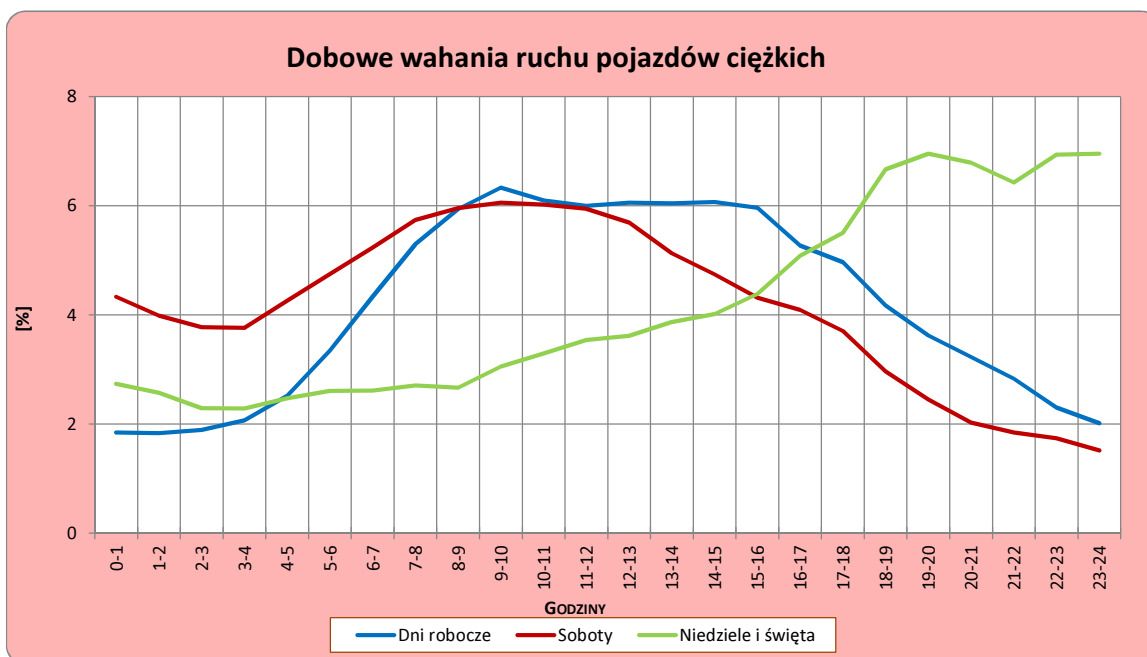
STACJA NR 30001

Miejscowość:	Dąbrówka	Rok:	2015
Odcinek:	Poznań Dąbrówka-Poznań	Numer drogi:	S11c
Typ stacji:	PAT	Oddział:	POZNAŃ

R03_04-1_30001_2015



R03_04-2_30001_2015



Uwagi: –

Udział ruchu pojazdów lekkich i ciężkich w poszczególnych okresach doby

STACJA NR 30001

Miejscowość: Dąbrówka **Rok:** 2015
Odcinek: Poznań Dąbrówka-Poznań Zach. **Numer drogi:** S11c
Typ stacji: PAT **Oddział:** POZNAŃ

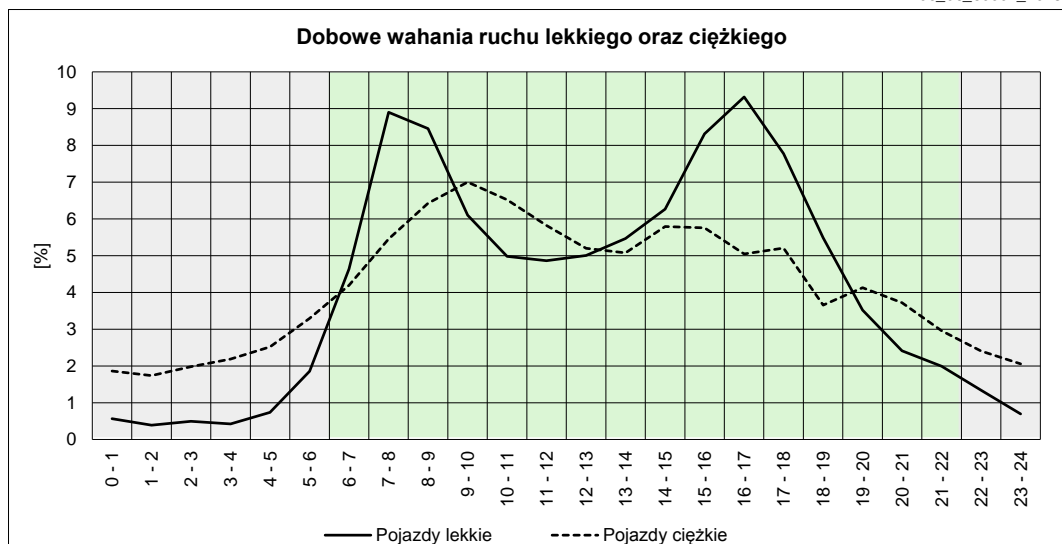
R03_05_30001_2015

Godziny	Udział procentowy ruchu w poszczególnych godzinach doby [%]	
	Pojazdy lekkie	Pojazdy ciężkie
0 - 1	0,56	1,86
1 - 2	0,39	1,74
2 - 3	0,49	1,98
3 - 4	0,43	2,19
4 - 5	0,74	2,52
5 - 6	1,86	3,29
6 - 7	4,64	4,19
7 - 8	8,90	5,46
8 - 9	8,46	6,43
9 - 10	6,10	7,00
10 - 11	4,98	6,52
11 - 12	4,87	5,82
12 - 13	5,01	5,20
13 - 14	5,47	5,08
14 - 15	6,27	5,79
15 - 16	8,31	5,76
16 - 17	9,32	5,05
17 - 18	7,78	5,21
18 - 19	5,49	3,66
19 - 20	3,52	4,13
20 - 21	2,41	3,72
21 - 22	1,99	2,96
22 - 23	1,34	2,40
23 - 24	0,69	2,06

Źródło danych: Pomiary ręczne

	22 ⁰⁰ - 6 ⁰⁰	6 ⁰⁰ - 22 ⁰⁰
Pojazdy lekkie	6,50%	93,50%
Pojazdy ciężkie	18,04%	81,96%

R03_06_30001_2015



Struktura rodzajowa ruchu wg pomiarów ręcznych

STACJA NR 30001

Miejscowość: Dąbrówka
Odcinek: Poznań Dąbrówka-Poznań Zach.
Typ stacji: PAT

Rok: 2015
Numer drogi: S11c
Oddział: POZNAŃ

R04_05_30001_2015

Rodzajowa struktura ruchu wg pomiarów ręcznych w 2015 roku

