

Archiwizacja i analiza danych ze stacji ciągłych pomiarów ruchu z lat 2015-2016

Archiwizacja i analiza roczna danych z 2015

SCPR nr 28619



**Generalna Dyrekcja
Dróg Krajowych i Autostrad**

**Heller Consult sp. z o.o.
Warszawa, 6 sierpnia 2016**



Analiza średniego dobowego ruchu rocznego (SDRR) dla poszczególnych miesięcy w 2014 i 2015 roku

R02_01_2015

Lp.	Oddział GDDKiA	Numer stacji	Typ stacji	Nymmer drogi	Średni dobowy ruch w miesiącu																																			
					styczeń			luty			marzec			kwiecień			maj			czerwiec			lipiec			sierpień			wrzesień			październik			listopad			grudzień		
					2014	2015	wzrost spadek (%)	2014	2015	wzrost spadek (%)	2014	2015	wzrost spadek (%)	2014	2015	wzrost spadek (%)	2014	2015	wzrost spadek (%)	2014	2015	wzrost spadek (%)	2014	2015	wzrost spadek (%)	2014	2015	wzrost spadek (%)	2014	2015	wzrost spadek (%)	2014	2015	wzrost spadek (%)	2014	2015	wzrost spadek (%)			
1	OLSZTYN	28020	GR	16c	7425	7829	+5	8100	8532	+5	8378	8596	+3	9225	9347	+1	9579	9770	+2	10482	10287	-2	11632	12006	+3	11619	11863	+2	9769	9836	+1	9379	9587	+2	8835	9031	+2	8619	8963	+4
		28049	RPP 5	63	5504	5920	+8	6119	6287	+3	6541	6729	+3	7310	7365	+1	7899	7717	-2	8629	8575	-1	9839	10430	+6	9883	10584	+7	8044	8164	+1	7288	7446	+2	6877	6906	0	6483	6785	+5
		28089	GR	S7j	9937	10319	+4	10985	11384	+4	11671	11709	0	12635	12810	+1	12960	13523	+4	14514	15121	+4	19369	15921	-18	18520	17267	-7	13714	13898	+1	12845	13088	+2	12028	12025	0	11225	11417	+2
		28252	RPP 5	51	4942	4783	-3	5443	5217	-4	5748	5609	-2	5927	5602	-5	5994	5871	-2	6161	5984	-3	6106	6090	0	6322	6052	-4	5846	6023	+3	5600	5933	+6	5294	5571	+5	5109	5354	+5
		28260	RPP 5	59	2364	2408	+2	2641	2650	0	2790	2642	-5	3235	3009	-7	3439	3224	-6	4030	3597	-11	4639	4651	0	4705	4564	-3	3570	3313	-7	3177	2983	-6	2887	2786	-3	2650	2659	0
		28619	SICK	S7j	9751	10122	+4	10748	11131	+4	-	11477	-	-	12568	-	12697	13278	+5	14256	14934	+5	19253	19602	+2	18361	19080	+4	13509	13883	+3	12607	13005	+3	11761	11891	+1	11032	11258	+2

Średni dobowy ruch roczny (SDRR) w stacjach SCPR w latach 2006-2015

Ruch ogółem *R02_02_2015*

Lp.	Oddział GDDKiA	Numer stacji	Typ stacji	Nr drogi	Średni dobowy ruch roczny (SDRR) w latach (poj./dobę)										Wzrost/spadek ruchu (%)		
					2006	2007	2008	2009	2010	2011	2012	2013	2014	2015	2015/13	2015/14	
1	OLSZTYN	28020	GR	16c	7738	8229	8493	9122	8478	8758	9015	8949	9420	9636	+8	+2	
		28049	RPP 5	63	-	-	-	-	-	-	-	-	7293	7534	7741	+6	+3
		28089	GR	S7j	-	-	-	-	-	-	-	-	13500	13366	13205	-2	-1
		28252	RPP 5	51	3415	3406	3226	2832	2960	-	4075	5366	5707	5673	+6	-1	
		28260	RPP 5	59	3317	3570	3514	3713	3840	-	2974	3145	3343	3207	+2	-4	
		28619	SICK	S7j	-	-	-	-	-	-	-	-	-	-	13518	-	-

STACJA NR 28619

Miejscowość: Waplewo
Odcinek: Pawłowo-Nidzica
Typ stacji: SICK

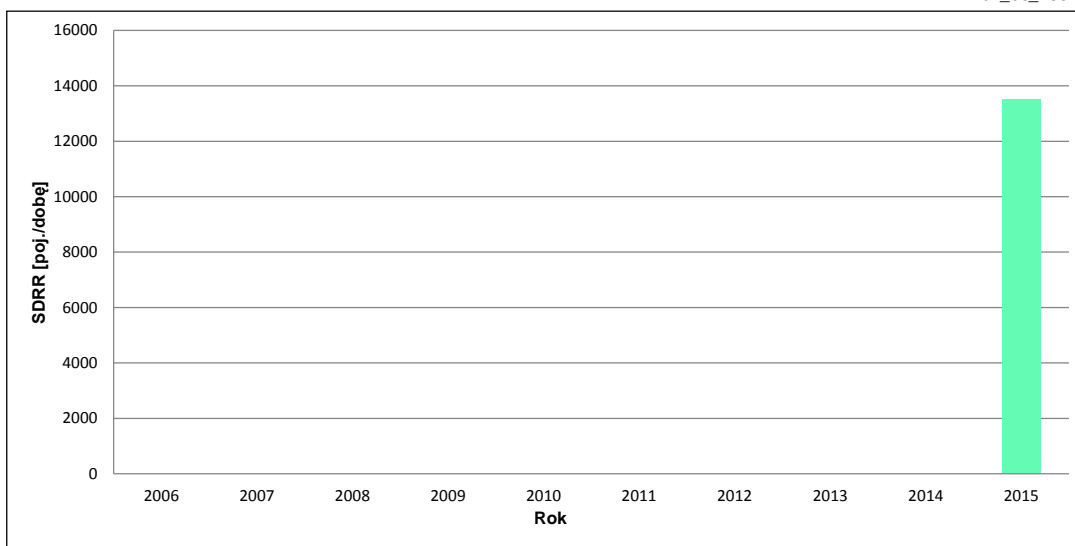
Rok: 2015
Numer drogi: S7j
Oddział: OLSZTYN

Wykres trendu rozwoju ruchu dla stacji 28619

R02_02_28619

Średni dobowy ruch roczny (SDRR) w latach (poj./dobę)										Wzrost/spadek ruchu [%]	
2006	2007	2008	2009	2010	2011	2012	2013	2014	2015	2015/13	2015/14
-	-	-	-	-	-	-	-	-	13519	-	-

R02_03_28619



* - ruch niemiernodajny do porównań

Średni dobowy ruch dla poszczególnych dni tygodnia w poszczególnych miesiącach roku

STACJA NR 28619

Miejscowość: Waplewo
 Odcinek: Pawłowo-Nidzica
 Typ stacji: SICK

Rok: 2015
 Numer drogi: S7j
 Oddział: OLSZTYN

Ruch ogółem

R03_01_28619_2015

Dni tygodnia:		Styczeń	Luty	Marzec	Kwiecień	Maj	Czerwiec	Lipiec	Sierpień	Wrzesień	Październik	Listopad	Grudzień	Ogółem
1. Poniedziałki	a	10154	11040	11455	12156	13392	14671	20104	19775	13573	12582	12278	11653	13569
	b	1,003	0,992	0,998	0,967	1,009	0,982	1,026	1,036	0,978	0,967	1,033	1,035	1,004
	c	0,748	0,814	0,844	0,896	0,987	1,081	1,482	1,457	1,000	0,927	0,905	0,859	1,000
2. Wtorki	a	10685	11183	11544	13211	12720	13837	16319	16601	13004	12089	12157	11712	12921
	b	1,056	1,005	1,006	1,051	0,958	0,927	0,833	0,870	0,937	0,930	1,022	1,040	0,956
	c	0,827	0,865	0,893	1,022	0,984	1,071	1,263	1,285	1,006	0,936	0,941	0,906	1,000
3. Środy	a	10523	11155	11998	12917	12882	15055	16736	16760	13278	12357	11866	12155	13140
	b	1,040	1,002	1,045	1,028	0,970	1,008	0,854	0,878	0,956	0,950	0,998	1,080	0,972
	c	0,801	0,849	0,913	0,983	0,980	1,146	1,274	1,275	1,011	0,940	0,903	0,925	1,000
4. Czwartki	a	11229	11631	12193	14465	13470	14483	17570	18242	14091	13291	12297	11514	13706
	b	1,109	1,045	1,062	1,151	1,014	0,970	0,896	0,956	1,015	1,022	1,034	1,023	1,014
	c	0,819	0,849	0,890	1,055	0,983	1,057	1,282	1,331	1,028	0,970	0,897	0,840	1,000
5. Piątki	a	12122	13311	13706	14614	15883	16110	21570	21345	16899	15959	14460	13492	15789
	b	1,198	1,196	1,194	1,163	1,196	1,079	1,100	1,119	1,217	1,227	1,216	1,198	1,168
	c	0,768	0,843	0,868	0,926	1,006	1,020	1,366	1,352	1,070	1,011	0,916	0,855	1,000
6. Soboty	a	8628	9472	9280	10168	10965	13709	22972	19667	12312	11367	9797	9098	12286
	b	0,852	0,851	0,809	0,809	0,826	0,918	1,172	1,031	0,887	0,874	0,824	0,808	0,909
	c	0,702	0,771	0,755	0,828	0,892	1,116	1,870	1,601	1,002	0,925	0,797	0,741	1,000
7. Niedziele	a	8406	10123	10167	10028	12863	16745	21942	20900	14028	13391	10359	10177	13260
	b	0,830	0,909	0,886	0,798	0,969	1,121	1,119	1,095	1,010	1,030	0,871	0,904	0,981
	c	0,634	0,763	0,767	0,756	0,970	1,263	1,655	1,576	1,058	1,010	0,781	0,767	1,000
8. Dni robocze	a	10943	11664	12179	13473	13669	14831	18460	18544	14169	13256	12612	12105	13825
	b	1,081	1,048	1,061	1,072	1,029	0,993	0,942	0,972	1,021	1,019	1,061	1,075	1,023
	c	0,792	0,844	0,881	0,975	0,989	1,073	1,335	1,341	1,025	0,959	0,912	0,876	1,000
9. Święta	a	5725	-	-	12104	15172	16370	-	22535	-	-	10436	7195	12791
	b	0,566	-	-	0,963	1,143	1,096	-	1,181	-	-	0,878	0,639	0,946
	c	0,448	-	-	0,946	1,186	1,280	-	1,762	-	-	0,816	0,563	1,000
10. Niedziele i święta	a	7512	10123	10167	10443	13633	16670	21942	21172	14028	13391	10384	9183	13220
	b	0,742	0,909	0,886	0,831	1,027	1,116	1,119	1,110	1,010	1,030	0,873	0,816	0,978
	c	0,568	0,766	0,769	0,790	1,031	1,261	1,660	1,602	1,061	1,013	0,785	0,695	1,000
11. Wszystkie dni	a	10122	11131	11477	12568	13278	14934	19602	19080	13883	13005	11891	11258	13519
	b	1,000	1,000	1,000	1,000	1,000	1,000	1,000	1,000	1,000	1,000	1,000	1,000	1,000
	c	0,749	0,823	0,849	0,930	0,982	1,105	1,450	1,411	1,027	0,962	0,880	0,833	1,000

Legenda:

$$a = \text{Średni dobowy ruch}; \quad b = \frac{\text{Średni dobowy ruch dnia w miesiącu}}{\text{Średni dobowy ruch wszystkie dni miesiąca}}; \quad c = \frac{\text{Średni dobowy ruch dnia w miesiącu}}{\text{Średni dobowy ruch dnia w roku}}$$

Uwagi: -

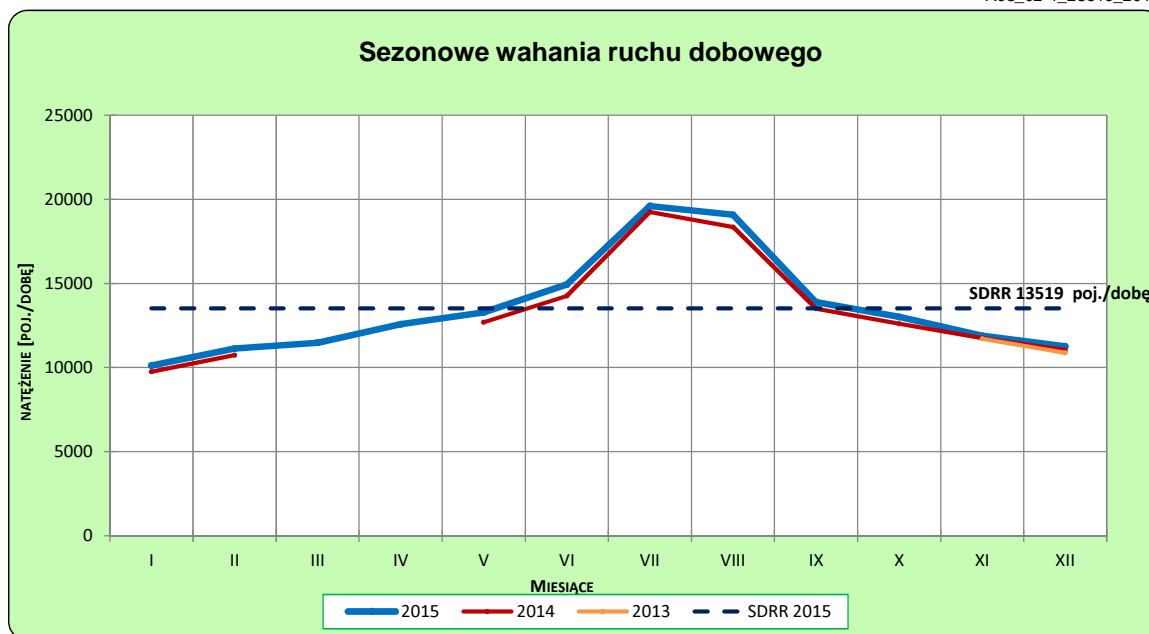
STACJA NR 28619

Miejscowość: Waplewo
Odcinek: Pawłowo-Nidzica
Typ stacji: SICK

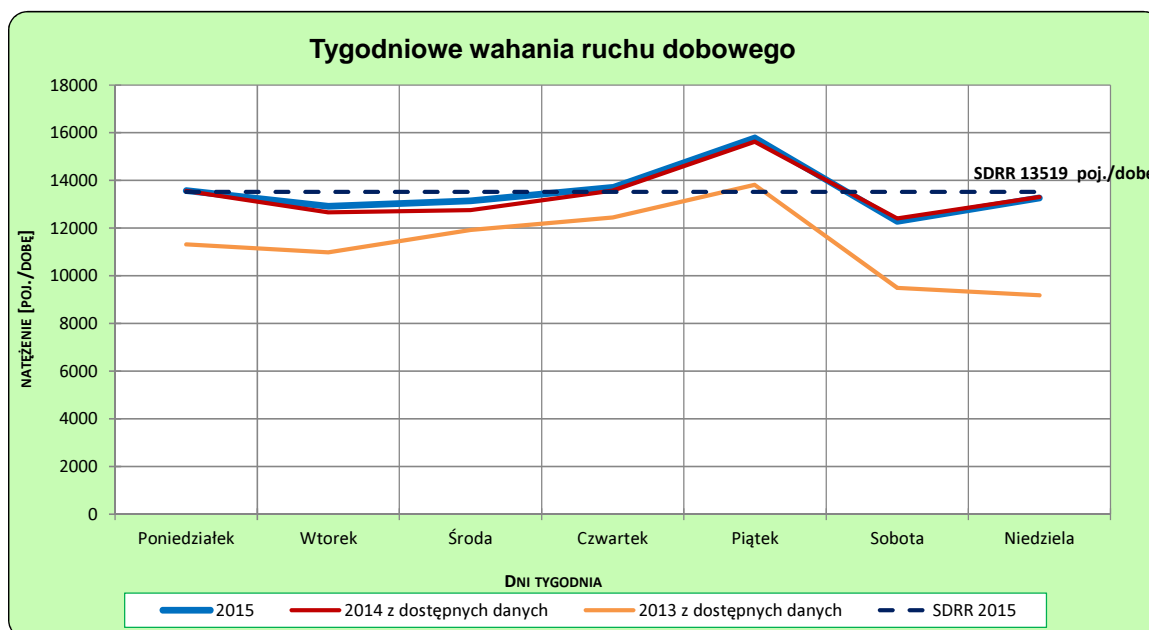
Rok: 2015
Numer drogi: S7j
Oddział: OLSZTYN

Ruch ogółem

R03_02-1_28619_2015



R03_02-2_28619_2015



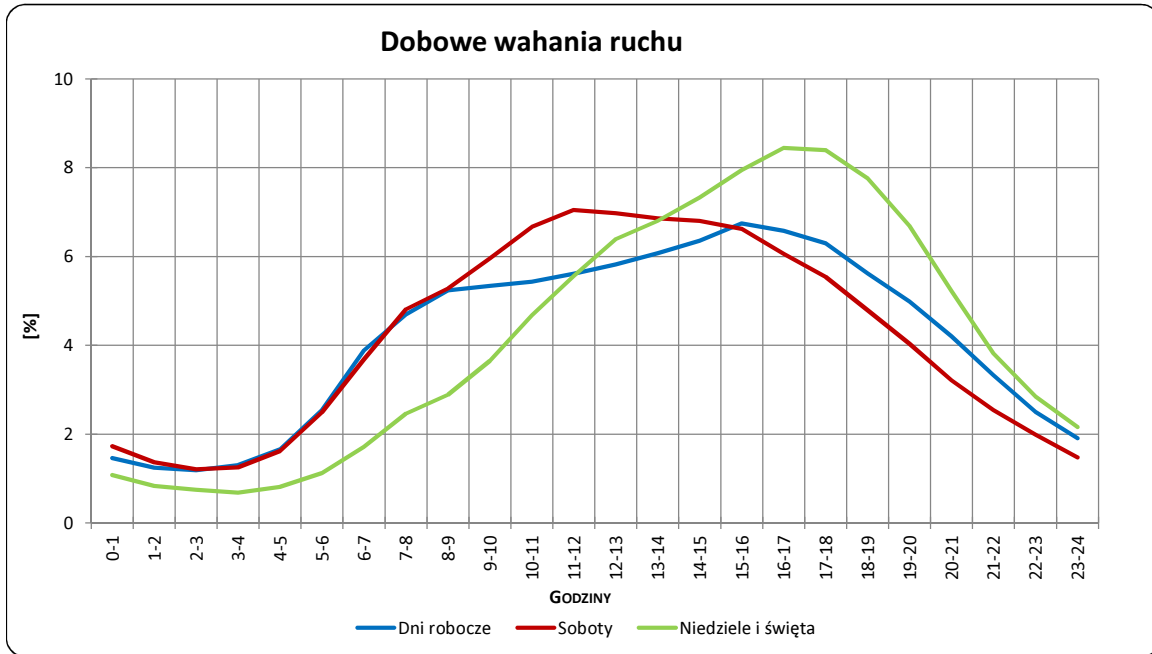
Uwagi: –

STACJA NR 28619

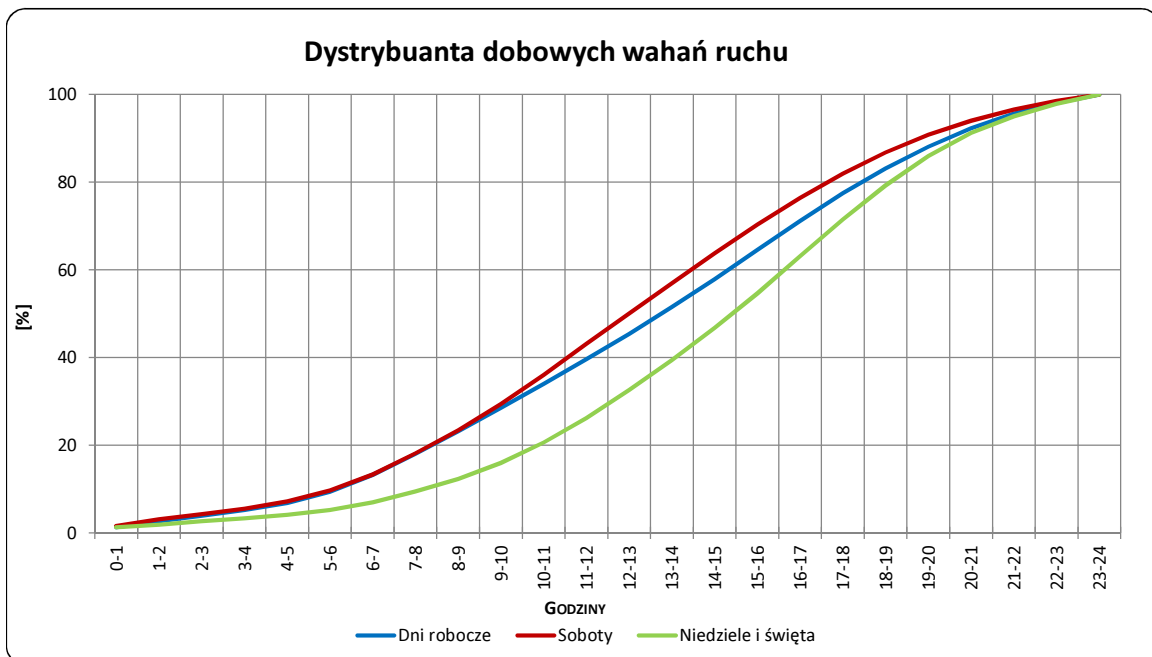
Miejscowość: Waplewo
Odcinek: Pawłowo-Nidzica
Typ stacji: SICK

Rok: 2015
Numer drogi: S7j
Oddział: OLSZTYN

R03_03-1_28619_2015



R03_03-2_28619_2015



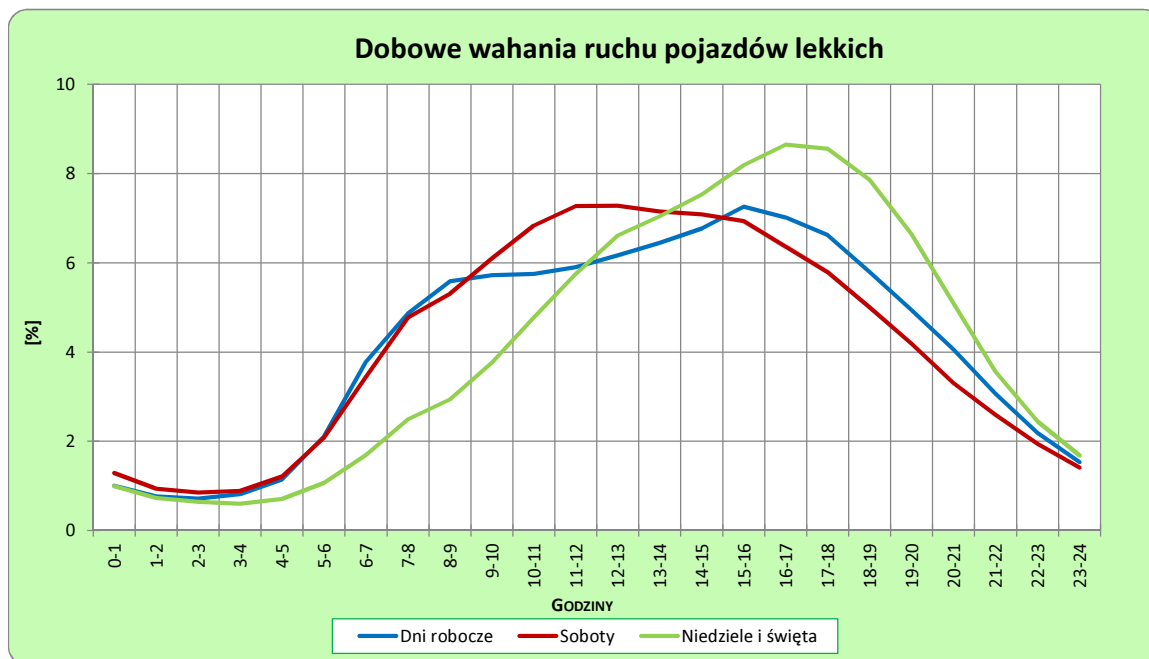
Uwagi: –

STACJA NR 28619

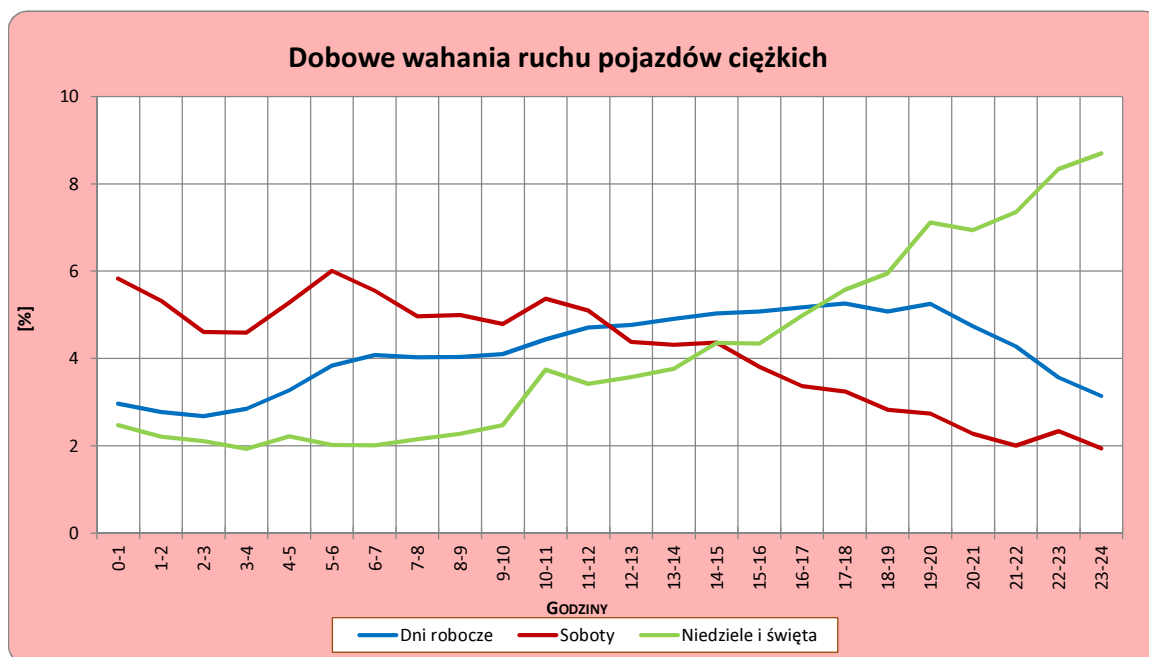
Miejscowość: Waplewo
Odcinek: Pawłowo-Nidzica
Typ stacji: SICK

Rok: 2015
Numer drogi: S7j
Oddział: OLSZTYN

R03_04-1_28619_2015



R03_04-2_28619_2015



Uwagi: –

Udział ruchu pojazdów lekkich i ciężkich w poszczególnych okresach doby

STACJA NR 28619

Miejscowość: Waplewo
Odcinek: Pawłowo-Nidzica
Typ stacji: SICK

Rok: 2015
Numer drogi: S7j
Oddział: OLSZTYN

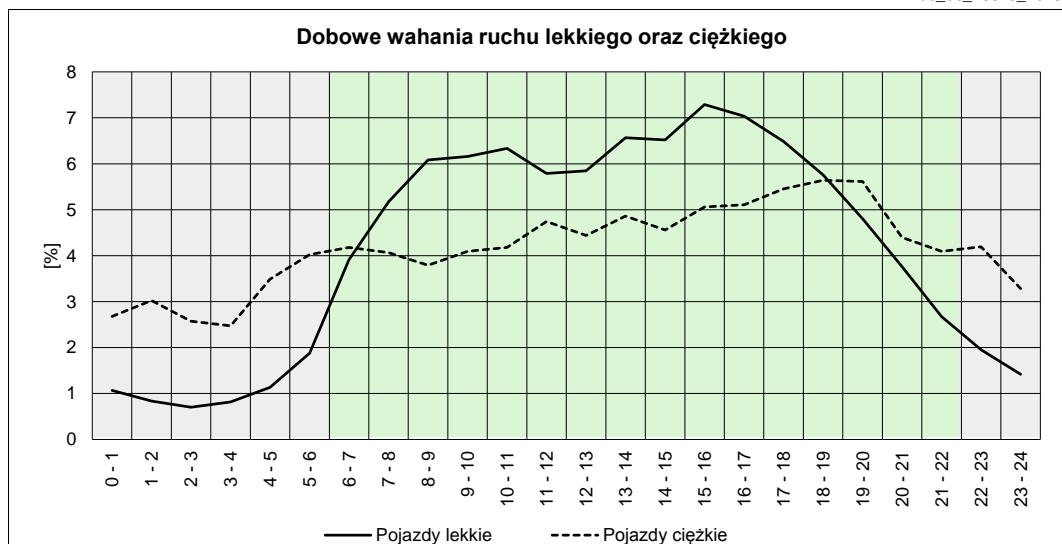
R03_05_28619_2015

Godziny	Udział procentowy ruchu w poszczególnych godzinach doby [%]	
	Pojazdy lekkie	Pojazdy ciężkie
0 - 1	1,07	2,68
1 - 2	0,84	3,02
2 - 3	0,70	2,57
3 - 4	0,82	2,47
4 - 5	1,13	3,49
5 - 6	1,88	4,02
6 - 7	3,91	4,18
7 - 8	5,17	4,06
8 - 9	6,08	3,79
9 - 10	6,16	4,09
10 - 11	6,33	4,18
11 - 12	5,79	4,74
12 - 13	5,85	4,44
13 - 14	6,57	4,86
14 - 15	6,52	4,56
15 - 16	7,29	5,06
16 - 17	7,04	5,11
17 - 18	6,48	5,45
18 - 19	5,76	5,64
19 - 20	4,81	5,61
20 - 21	3,76	4,40
21 - 22	2,67	4,09
22 - 23	1,95	4,19
23 - 24	1,42	3,28

Źródło danych: Pomiary ręczne

	22 ⁰⁰ - 6 ⁰⁰	6 ⁰⁰ - 22 ⁰⁰
Pojazdy lekkie	9,81%	90,19%
Pojazdy ciężkie	25,73%	74,27%

R03_06_28619_2015



Struktura rodzajowa ruchu wg pomiarów automatycznych z GPR

STACJA NR 28619

Miejscowość: Waplewo
Odcinek: Pawłowo-Nidzica
Typ stacji: SICK

Rok: 2015
Numer drogi: S7i
Oddział: OLSZTYN

R04_05_28619_2015

Rodzajowa struktura ruchu wg pomiarów automatycznych dla stacji SICK w 2015 roku

