

Archiwizacja i analiza danych ze stacji ciągłych pomiarów ruchu z lat 2015-2016

Archiwizacja i analiza roczna danych z 2015

SCPR nr 28049



**Generalna Dyrekcja
Dróg Krajowych i Autostrad**

**Heller Consult sp. z o.o.
Warszawa, 6 sierpnia 2016**



Analiza średniego dobowego ruchu rocznego (SDRR) dla poszczególnych miesięcy w 2014 i 2015 roku

R02_01_2015

Lp.	Oddział GDDKiA	Numer stacji	Typ stacji	Nymmer drogi	Średni dobowy ruch w miesiącu																																			
					styczeń			luty			marzec			kwiecień			maj			czerwiec			lipiec			sierpień			wrzesień			październik			listopad			grudzień		
					2014	2015	wzrost spadek (%)	2014	2015	wzrost spadek (%)	2014	2015	wzrost spadek (%)	2014	2015	wzrost spadek (%)	2014	2015	wzrost spadek (%)	2014	2015	wzrost spadek (%)	2014	2015	wzrost spadek (%)	2014	2015	wzrost spadek (%)	2014	2015	wzrost spadek (%)	2014	2015	wzrost spadek (%)	2014	2015	wzrost spadek (%)			
1	OLSZTYN	28020	GR	16c	7425	7829	+5	8100	8532	+5	8378	8596	+3	9225	9347	+1	9579	9770	+2	10482	10287	-2	11632	12006	+3	11619	11863	+2	9769	9836	+1	9379	9587	+2	8835	9031	+2	8619	8963	+4
		28049	RPP 5	63	5504	5920	+8	6119	6287	+3	6541	6729	+3	7310	7365	+1	7899	7717	-2	8629	8575	-1	9839	10430	+6	9883	10584	+7	8044	8164	+1	7288	7446	+2	6877	6906	0	6483	6785	+5
		28089	GR	S7j	9937	10319	+4	10985	11384	+4	11671	11709	0	12635	12810	+1	12960	13523	+4	14514	15121	+4	19369	15921	-18	18520	17267	-7	13714	13898	+1	12845	13088	+2	12028	12025	0	11225	11417	+2
		28252	RPP 5	51	4942	4783	-3	5443	5217	-4	5748	5609	-2	5927	5602	-5	5994	5871	-2	6161	5984	-3	6106	6090	0	6322	6052	-4	5846	6023	+3	5600	5933	+6	5294	5571	+5	5109	5354	+5
		28260	RPP 5	59	2364	2408	+2	2641	2650	0	2790	2642	-5	3235	3009	-7	3439	3224	-6	4030	3597	-11	4639	4651	0	4705	4564	-3	3570	3313	-7	3177	2983	-6	2887	2786	-3	2650	2659	0
		28619	SICK	S7j	9751	10122	+4	10748	11131	+4	-	11477	-	-	12568	-	12697	13278	+5	14256	14934	+5	19253	19602	+2	18361	19080	+4	13509	13883	+3	12607	13005	+3	11761	11891	+1	11032	11258	+2

Średni dobowy ruch roczny (SDRR) w stacjach SCPR w latach 2006-2015

Ruch ogółem

R02_02_2015

Lp.	Oddział GDDKIA	Numer stacji	Typ stacji	Nr drogi	Średni dobowy ruch roczny (SDRR) w latach (poj./dobę)										Wzrost/spadek ruchu (%)		
					2006	2007	2008	2009	2010	2011	2012	2013	2014	2015	2015/13	2015/14	
1	OLSZTYN	28020	GR	16c	7738	8229	8493	9122	8478	8758	9015	8949	9420	9636	+8	+2	
		28049	RPP 5	63	-	-	-	-	-	-	-	-	7293	7534	7741	+6	+3
		28089	GR	S7j	-	-	-	-	-	-	-	-	13500	13366	13205	-2	-1
		28252	RPP 5	51	3415	3406	3226	2832	2960	-	4075	5366	5707	5673	+6	-1	
		28260	RPP 5	59	3317	3570	3514	3713	3840	-	2974	3145	3343	3207	+2	-4	
		28619	SICK	S7j	-	-	-	-	-	-	-	-	-	-	13518	-	-

STACJA NR 28049

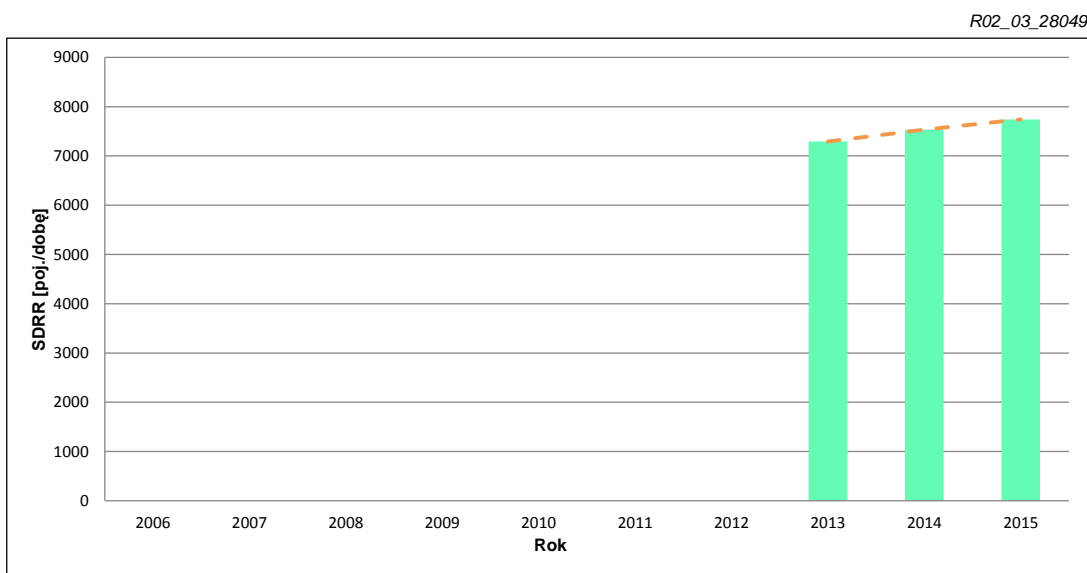
Miejscowość: Kap
Odcinek: Giżycko-Kap
Typ stacji: RPP 5

Rok: 2015
Numer drogi: 63
Oddział: OLSZTYN

Wykres trendu rozwoju ruchu dla stacji 28049

R02_02_28049

Średni dobowy ruch roczny (SDRR) w latach (poj./dobę)										Wzrost/spadek ruchu [%]	
2006	2007	2008	2009	2010	2011	2012	2013	2014	2015	2015/13	2015/14
-	-	-	-	-	-	-	7293	7534	7742	6	+3



* - ruch niemiernodajny do porównań

Średni dobowy ruch dla poszczególnych dni tygodnia w poszczególnych miesiącach roku

STACJA NR 28049

Miejscowość: Kąp Rok: 2015
 Odcinek: Giżycko-Kąp Numer drogi: 63
 Typ stacji: RPP 5 Oddział: OLSZTYN

Ruch ogółem

R03_01_28049_2015

Dni tygodnia:		Styczeń	Luty	Marzec	Kwiecień	Maj	Czerwiec	Lipiec	Sierpień	Wrzesień	Październik	Listopad	Grudzień	Ogółem
1. Poniedziałki	a	6311	6464	7006	7540	7823	8438	10074	10197	8082	7475	7421	7171	7833
	b	1,066	1,028	1,041	1,024	1,014	0,984	0,966	0,963	0,990	1,004	1,075	1,057	1,012
	c	0,806	0,825	0,894	0,963	0,999	1,077	1,286	1,302	1,032	0,954	0,947	0,915	1,000
2. Wtorki	a	6578	6714	7219	7779	7999	8419	9779	9707	8173	7535	7335	7408	7887
	b	1,111	1,068	1,073	1,056	1,037	0,982	0,938	0,917	1,001	1,012	1,062	1,092	1,019
	c	0,834	0,851	0,915	0,986	1,014	1,067	1,240	1,231	1,036	0,955	0,930	0,939	1,000
3. Środy	a	6558	6691	7096	7811	7737	8952	9705	9935	8209	7634	7247	7474	7920
	b	1,108	1,064	1,055	1,061	1,003	1,044	0,930	0,939	1,006	1,025	1,049	1,102	1,023
	c	0,828	0,845	0,896	0,986	0,977	1,130	1,225	1,254	1,036	0,964	0,915	0,944	1,000
4. Czwartki	a	6615	6982	7289	8397	7907	8705	10040	10361	8538	7894	7323	7085	8094
	b	1,117	1,111	1,083	1,140	1,025	1,015	0,963	0,979	1,046	1,060	1,060	1,044	1,045
	c	0,817	0,863	0,901	1,037	0,977	1,075	1,240	1,280	1,055	0,975	0,905	0,875	1,000
5. Piątki	a	6770	7394	7923	8519	8866	9577	11503	11584	9580	8869	7963	7784	8861
	b	1,144	1,176	1,177	1,157	1,149	1,117	1,103	1,094	1,173	1,191	1,153	1,147	1,145
	c	0,764	0,834	0,894	0,961	1,001	1,081	1,298	1,307	1,081	1,001	0,899	0,878	1,000
6. Soboty	a	4815	5242	5517	6106	6920	8097	11810	11436	7440	6648	5724	5660	7117
	b	0,813	0,834	0,820	0,829	0,897	0,944	1,132	1,080	0,911	0,893	0,829	0,834	0,919
	c	0,677	0,737	0,775	0,858	0,972	1,138	1,659	1,607	1,045	0,934	0,804	0,795	1,000
7. Niedziele	a	4136	4519	5051	5298	6230	7909	10098	10720	7127	6065	4904	5109	6430
	b	0,699	0,719	0,751	0,719	0,807	0,922	0,968	1,013	0,873	0,815	0,710	0,753	0,831
	c	0,643	0,703	0,786	0,824	0,969	1,230	1,570	1,667	1,108	0,943	0,763	0,795	1,000
8. Dni robocze	a	6566	6849	7307	8009	8066	8818	10220	10357	8517	7881	7458	7384	8119
	b	1,109	1,089	1,086	1,087	1,045	1,028	0,980	0,979	1,043	1,058	1,080	1,088	1,049
	c	0,809	0,844	0,900	0,986	0,993	1,086	1,259	1,276	1,049	0,971	0,919	0,909	1,000
9. Święta	a	3103	-	-	5811	7845	7569	-	11621	-	-	6186	4528	6666
	b	0,524	-	-	0,789	1,017	0,883	-	1,098	-	-	0,896	0,667	0,861
	c	0,465	-	-	0,872	1,177	1,135	-	1,743	-	-	0,928	0,679	1,000
10. Niedziele i święta	a	3791	4519	5051	5400	6768	7841	10098	10870	7127	6065	5331	4915	6481
	b	0,640	0,719	0,751	0,733	0,877	0,914	0,968	1,027	0,873	0,815	0,772	0,724	0,837
	c	0,585	0,697	0,779	0,833	1,044	1,210	1,558	1,677	1,100	0,936	0,823	0,758	1,000
11. Wszystkie dni	a	5920	6287	6729	7365	7717	8575	10430	10584	8164	7446	6906	6785	7742
	b	1,000	1,000	1,000	1,000	1,000	1,000	1,000	1,000	1,000	1,000	1,000	1,000	1,000
	c	0,765	0,812	0,869	0,951	0,997	1,108	1,347	1,367	1,055	0,962	0,892	0,876	1,000

Legenda:

$$a = \text{Średni dobowy ruch}; \quad b = \frac{\text{Średni dobowy ruch dnia w miesiącu}}{\text{Średni dobowy ruch wszystkie dni miesiąca}}; \quad c = \frac{\text{Średni dobowy ruch dnia w miesiącu}}{\text{Średni dobowy ruch dnia w roku}}$$

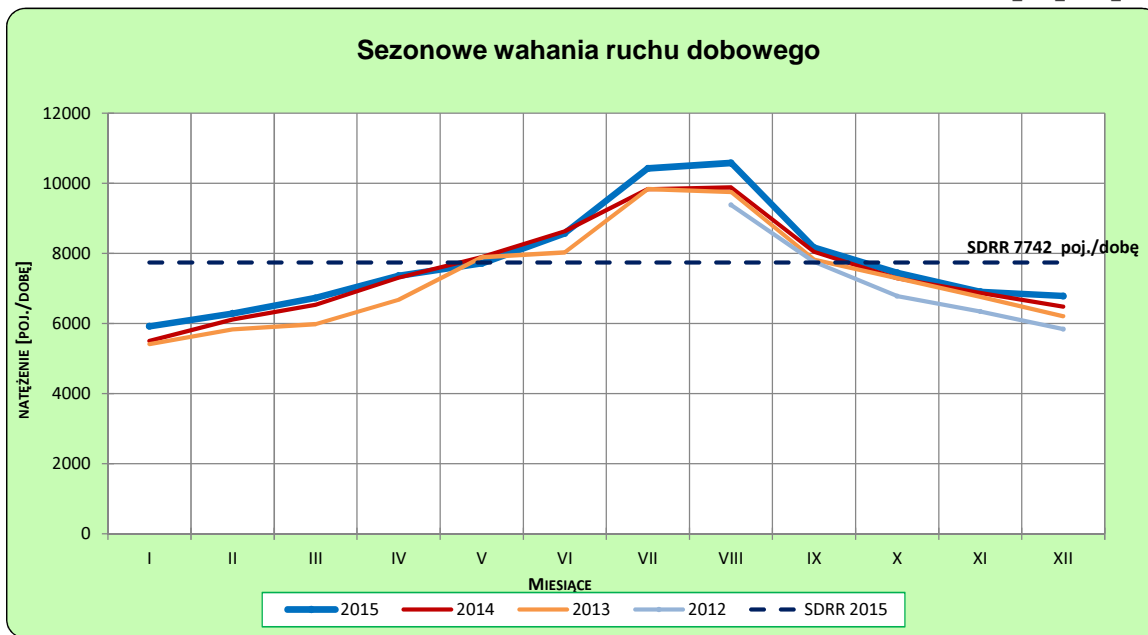
Uwagi: –

STACJA NR 28049

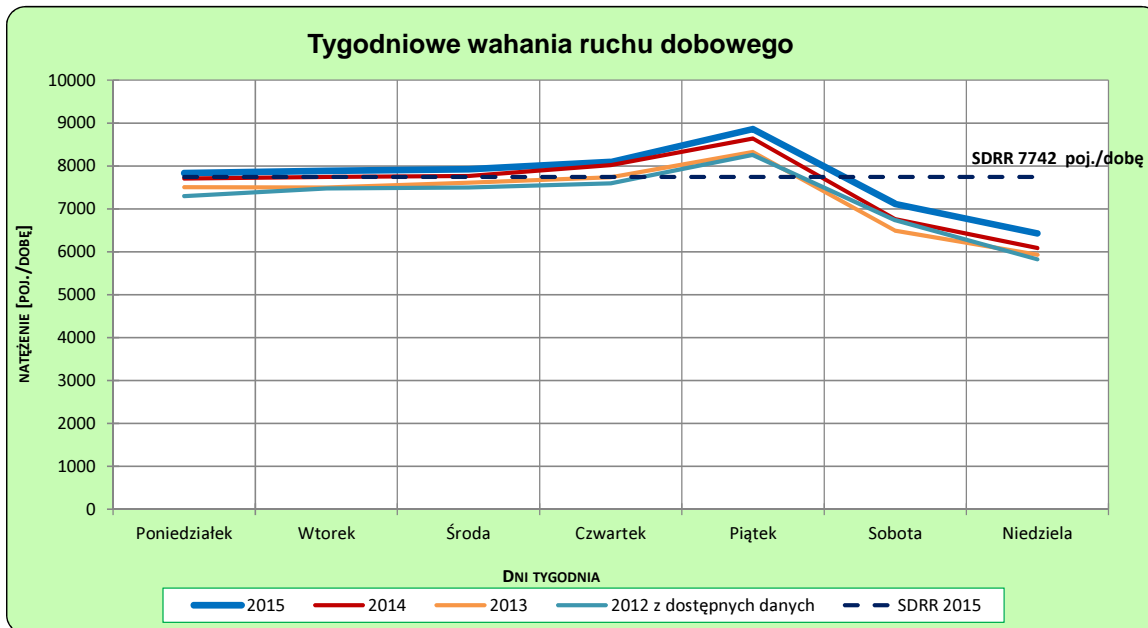
Miejscowość: Kąp Rok: 2015
Odcinek: Giżycko-Kąp Numer drogi: 63
Typ stacji: RPP 5 Oddział: OLSZTYN

Ruch ogółem

R03_02-1_28049_2015



R03_02-2_28049_2015

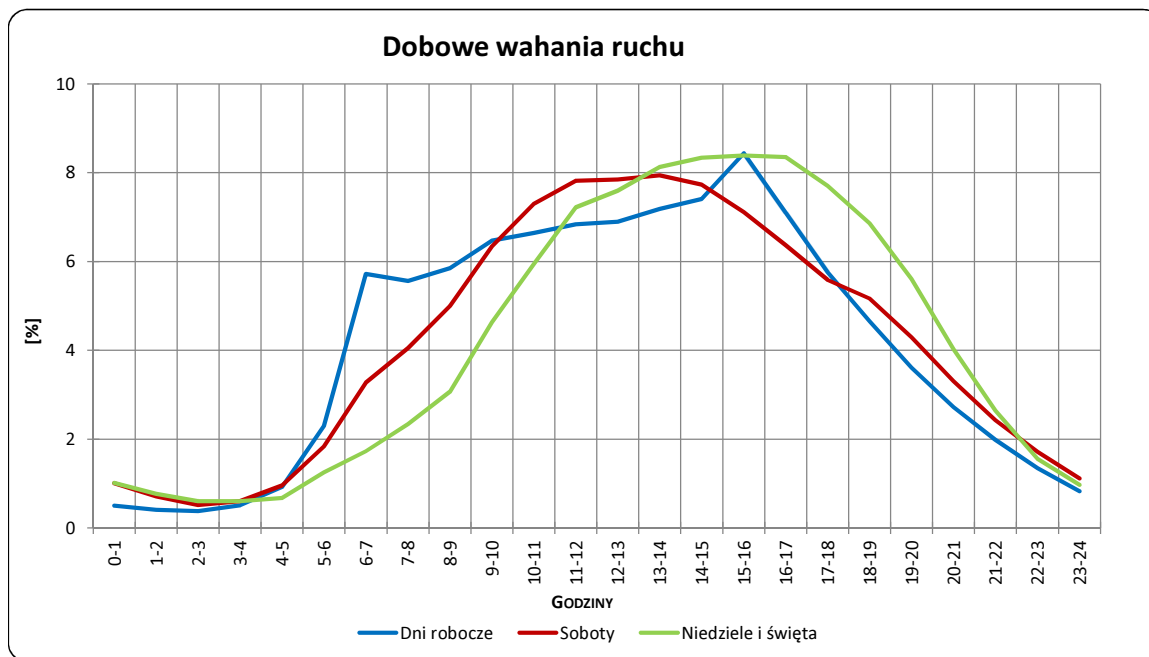


Uwagi: –

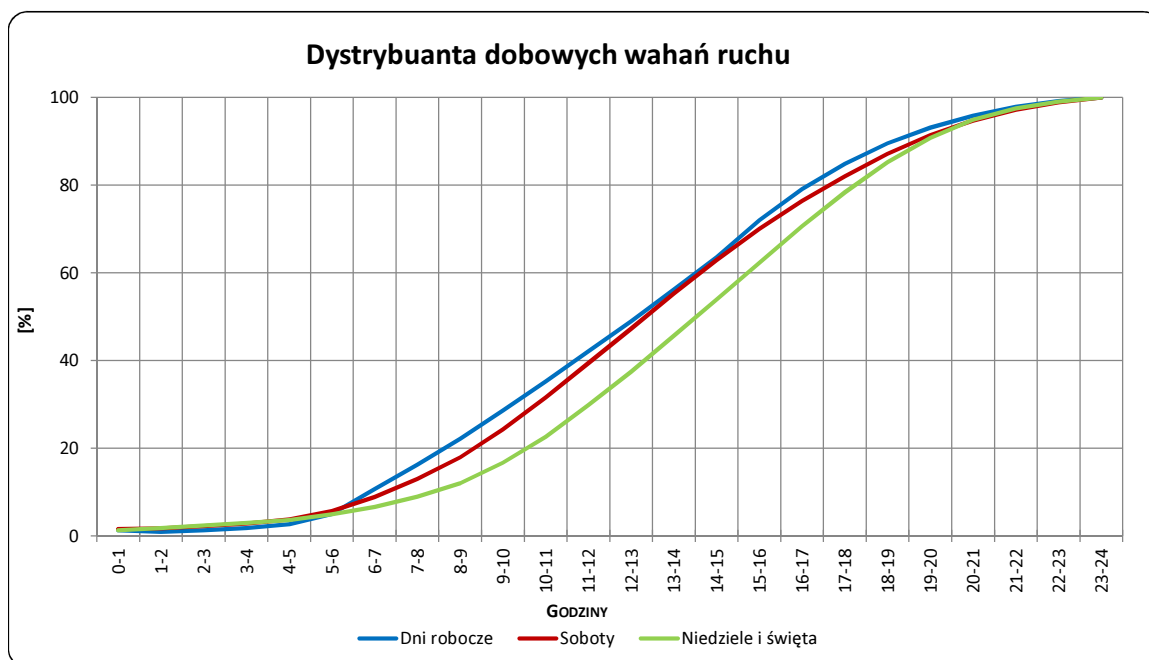
STACJA NR 28049

Miejscowość:	Kąp	Rok:	2015
Odcinek:	Giżycko-Kąp	Numer drogi:	63
Typ stacji:	RPP 5	Oddział:	OLSZTYN

R03_03-1_28049_2015



R03_03-2_28049_2015

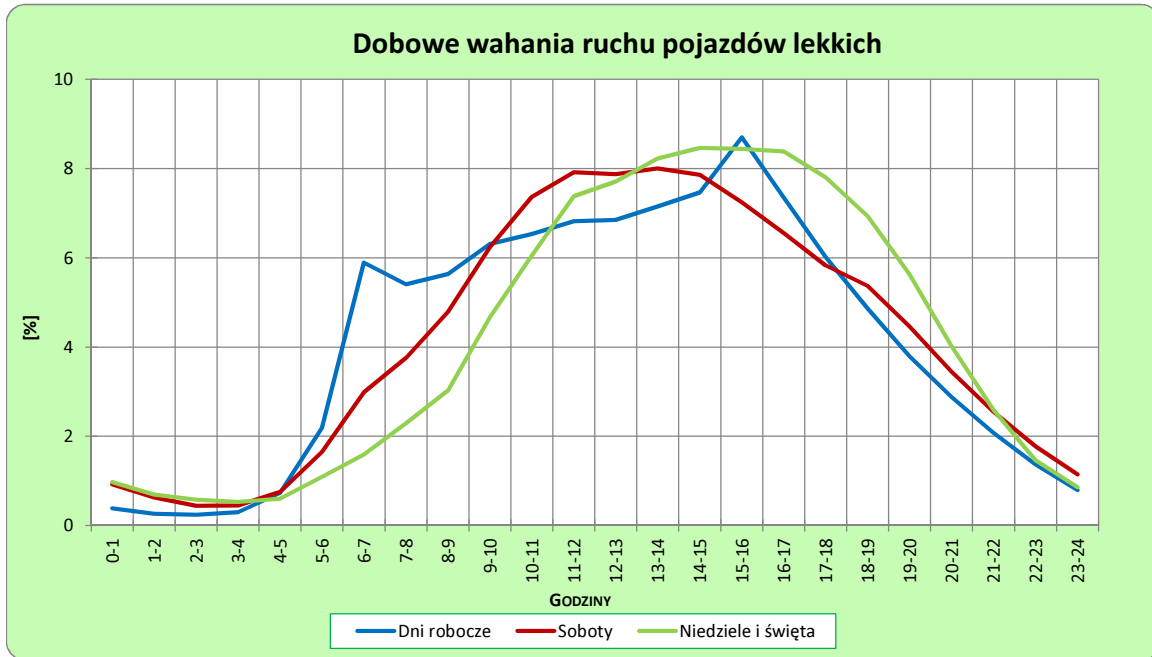


Uwagi: –

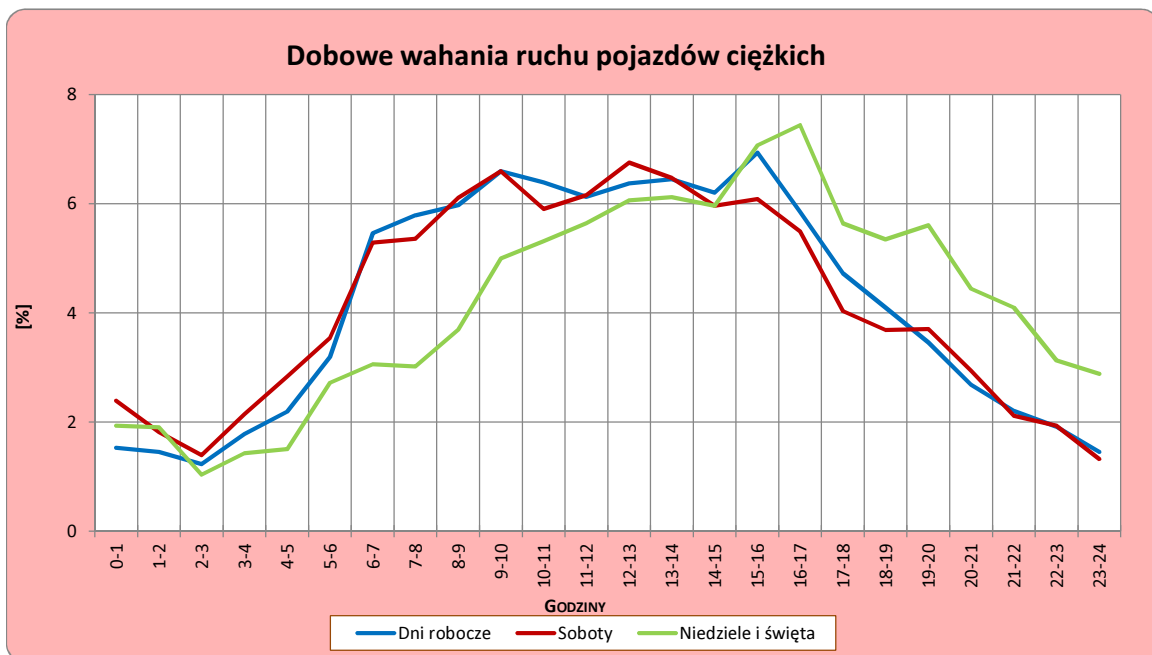
STACJA NR 28049

Miejscowość:	Kąp	Rok:	2015
Odcinek:	Giżycko-Kąp	Numer drogi:	63
Typ stacji:	RPP 5	Oddział:	OLSZTYN

R03_04-1_28049_2015



R03_04-2_28049_2015



Uwagi: –

Udział ruchu pojazdów lekkich i ciężkich w poszczególnych okresach doby

STACJA NR 28049

Miejscowość: Kap
Odcinek: Giżycko-Kap
Typ stacji: RPP 5

Rok: 2015
Numer drogi: 63
Oddział: OLSZTYN

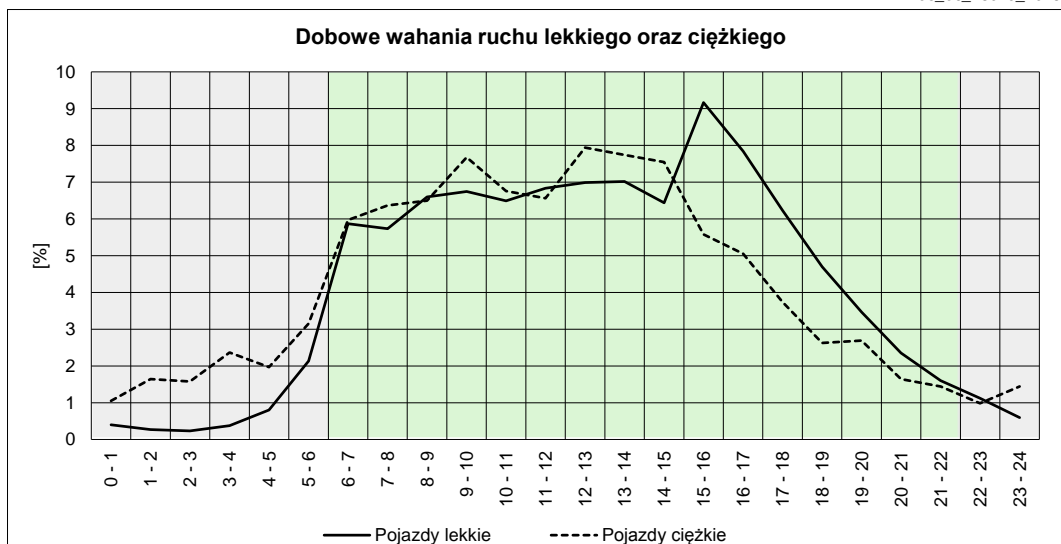
R03_05_28049_2015

Godziny	Udział procentowy ruchu w poszczególnych godzinach doby [%]	
	Pojazdy lekkie	Pojazdy ciężkie
0 - 1	0,40	1,05
1 - 2	0,27	1,64
2 - 3	0,23	1,57
3 - 4	0,38	2,36
4 - 5	0,80	1,97
5 - 6	2,13	3,15
6 - 7	5,87	5,97
7 - 8	5,73	6,36
8 - 9	6,60	6,50
9 - 10	6,75	7,68
10 - 11	6,49	6,76
11 - 12	6,83	6,56
12 - 13	6,99	7,94
13 - 14	7,01	7,74
14 - 15	6,44	7,55
15 - 16	9,16	5,58
16 - 17	7,84	5,05
17 - 18	6,23	3,74
18 - 19	4,70	2,62
19 - 20	3,47	2,69
20 - 21	2,35	1,64
21 - 22	1,60	1,44
22 - 23	1,12	0,98
23 - 24	0,60	1,44

Źródło danych: Pomiary ręczne

	22 ⁰⁰ - 6 ⁰⁰	6 ⁰⁰ - 22 ⁰⁰
Pojazdy lekkie	5,94%	94,06%
Pojazdy ciężkie	14,17%	85,83%

R03_06_28049_2015



Struktura rodzajowa ruchu wg pomiarów ręcznych

STACJA NR 28049

Miejscowość: Kap
Odcinek: Giżycko-Kap
Typ stacji: RPP 5

Rok: 2015
Numer drogi: 63
Oddział: OLSZTYN

R04_05_28049_2015

Rodzajowa struktura ruchu wg pomiarów ręcznych w 2015 roku

