

Archiwizacja i analiza danych ze stacji ciągłych pomiarów ruchu z lat 2015-2016

Archiwizacja i analiza roczna danych z 2015

SCPR nr 06034



**Generalna Dyrekcja
Dróg Krajowych i Autostrad**

**Heller Consult sp. z o.o.
Warszawa, 6 sierpnia 2016**



Analiza średniego dobowego ruchu rocznego (SDRR) dla poszczególnych miesięcy w 2014 i 2015 roku

R02_01_2015

Lp.	Oddział GDDKiA	Numer stacji	Typ stacji	Nymmer drogi	Średni dobowy ruch w miesiącu																																			
					styczeń			luty			marzec			kwiecień			maj			czerwiec			lipiec			sierpień			wrzesień			październik			listopad			grudzień		
					2014	2015	wzrost/spadek (%)	2014	2015	wzrost/spadek (%)	2014	2015	wzrost/spadek (%)	2014	2015	wzrost/spadek (%)	2014	2015	wzrost/spadek (%)	2014	2015	wzrost/spadek (%)	2014	2015	wzrost/spadek (%)	2014	2015	wzrost/spadek (%)	2014	2015	wzrost/spadek (%)	2014	2015	wzrost/spadek (%)	2014	2015	wzrost/spadek (%)			
1	LUBLIN	06014	GR	2	9713	9924	+2	10533	10107	-4	11217	10942	-2	11788	11512	-2	11984	12104	+1	12190	12457	+2	12282	12267	0	12328	12418	+1	12122	12067	0	11884	12176	+2	11319	11682	+3	10533	11418	+8
		06034	GR	12	6733	7200	+7	7570	7795	+3	7957	8280	+4	8436	8602	+2	8511	8839	+4	8927	9026	+1	9173	9005	-2	8844	9151	+3	8824	9036	+2	8987	9298	+3	8658	8990	+4	8100	8731	+8
		06060	GR	17	-	5191	-	-	5582	-	-	5791	-	-	6201	-	-	6411	-	-	6616	-	-	6847	-	-	7053	-	-	6600	-	-	6578	-	5819	6238	+7	5580	6217	+11
		06062	GR	S19c	4495	4943	+10	4984	5402	+8	5237	5565	+6	5392	5814	+8	5585	6192	+11	6093	6694	+10	6441	7168	+11	6328	7326	+16	5867	6563	+12	5898	6649	+13	5761	6162	+7	5287	5666	+7
		06063	GR	12h	-	8731	-	-	9701	-	-	10269	-	-	10691	-	-	11185	-	-	11846	-	-	12188	-	-	12925	-	-	11675	-	-	11570	-	10531	10501	0	9548	9913	+4
		06090	GR	74f	1550	1614	+4	1671	1831	+10	1766	1818	+3	2029	2031	0	2032	2087	+3	2147	2279	+6	2342	2674	+14	2351	2813	+20	1940	2299	+19	1884	2231	+18	1795	2085	+16	1741	2064	+19
		06170	RPP 3	17	8344	8581	+3	9140	9203	+1	9931	9612	-3	11047	10409	-6	10760	10754	0	10246	11179	+9	10644	11517	+8	10815	11806	+9	10225	11150	+9	10684	11778	+10	10340	11411	+10	9891	10970	+11
		06180	RPP 3	19	11308	12091	+7	12348	13299	+8	13550	13762	+2	14689	14319	-3	14917	14930	0	15880	15327	-3	16300	16025	-2	16469	16068	-2	15470	15294	-1	14974	15008	0	14023	14128	+1	12854	13348	+4

Średni dobowy ruch roczny (SDRR) w stacjach SCPR w latach 2006-2015

Ruch ogółem															R02_02_2015	
Lp.	Oddział GDDKiA	Numer stacji	Typ stacji	Nr drogi	Średni dobowy ruch roczny (SDRR) w latach (poj./dobę)										Wzrost/spadek ruchu (%)	
					2006	2007	2008	2009	2010	2011	2012	2013	2014	2015	2015/13	2015/14
1	LUBLIN	06014	GR	2	8795	9266	9744	9908	10384	10912	11020	11296	11491	11586	+3	+1
		06034	GR	12	-	-	7835	8014	8149	7991	7801	8242	8393	8662	+5	+3
		06060	GR	17	-	-	-	-	-	-	-	-	-	6276	-	-
		06062	GR	S19c	-	-	-	-	-	-	-	5254	5614	6178	+18	+10
		06063	GR	12h	-	-	-	-	-	-	-	-	-	10931	-	-
		06090	GR	74f	-	-	-	-	-	-	-	-	1937*	2152	-	-
		06170	RPP 3	17	-	-	8093	8254	8979	8927	8629	9292	10172	10696	+15	+5
		06180	RPP 3	19	10958	11966	12753	13137	13042	-	13374	13675	14398	14466	+6	0

STACJA NR 06034

Miejscowość: Adolfin
Odcinek: Piaski-Chelm
Typ stacji: GR

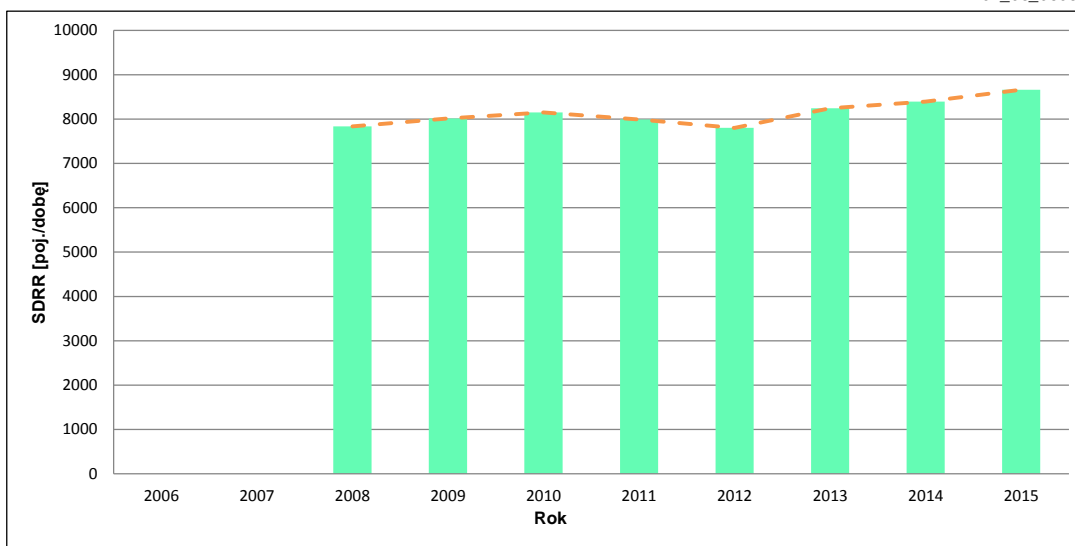
Rok: 2015
Numer drogi: 12
Oddział: LUBLIN

Wykres trendu rozwoju ruchu dla stacji 06034

R02_02_06034

Średni dobowy ruch roczny (SDRR) w latach (poj./dobę)										Wzrost/spadek ruchu [%]	
2006	2007	2008	2009	2010	2011	2012	2013	2014	2015	2015/13	2015/14
-	-	7835	8014	8149	7991	7801	8242	8393	8662	5	+3

R02_03_06034



* - ruch niemiernodajny do porównań

Średni dobowy ruch dla poszczególnych dni tygodnia w poszczególnych miesiącach roku

STACJA NR 06034

Miejscowość: Adolfin
 Odcinek: Piaski-Chełm
 Typ stacji: GR

Rok: 2015
 Numer drogi: 12
 Oddział: LUBLIN

Ruch ogółem

R03_01_06034_2015

Dni tygodnia:		Styczeń	Luty	Marzec	Kwiecień	Maj	Czerwiec	Lipiec	Sierpień	Wrzesień	Październik	Listopad	Grudzień	Ogółem
1. Poniedziałki	a	7549	7938	8451	8454	9010	9091	9114	9351	9139	9011	9087	8854	8754
	b	1,048	1,018	1,021	0,983	1,019	1,007	1,012	1,022	1,011	0,969	1,011	1,014	1,011
	c	0,862	0,907	0,965	0,966	1,029	1,038	1,041	1,068	1,044	1,029	1,038	1,011	1,000
2. Wtorki	a	7855	8121	8602	9079	9186	9448	9314	9394	9398	9279	9431	9240	9028
	b	1,091	1,042	1,039	1,055	1,039	1,047	1,034	1,027	1,040	0,998	1,049	1,058	1,042
	c	0,870	0,900	0,953	1,006	1,018	1,047	1,032	1,041	1,041	1,028	1,045	1,023	1,000
3. Środy	a	7594	8294	8592	9111	9013	9701	9310	9462	9482	9385	9174	9358	9039
	b	1,055	1,064	1,038	1,059	1,020	1,075	1,034	1,034	1,049	1,009	1,020	1,072	1,044
	c	0,840	0,918	0,951	1,008	0,997	1,073	1,030	1,047	1,049	1,038	1,015	1,035	1,000
4. Czwartki	a	7829	8203	8763	9607	9600	9632	9540	9491	9178	9575	9413	8608	9119
	b	1,087	1,052	1,058	1,117	1,086	1,067	1,059	1,037	1,016	1,030	1,047	0,986	1,053
	c	0,859	0,900	0,961	1,054	1,053	1,056	1,046	1,041	1,006	1,050	1,032	0,944	1,000
5. Piątki	a	7979	8704	9334	9616	9975	9715	10009	10010	10185	10333	10062	9933	9654
	b	1,108	1,117	1,127	1,118	1,129	1,076	1,111	1,094	1,127	1,111	1,119	1,138	1,115
	c	0,826	0,902	0,967	0,996	1,033	1,006	1,037	1,037	1,055	1,070	1,042	1,029	1,000
6. Soboty	a	6563	7051	7427	7439	7768	8138	8169	8445	8113	9064	8133	8083	7866
	b	0,912	0,905	0,897	0,865	0,879	0,902	0,907	0,923	0,898	0,975	0,905	0,926	0,908
	c	0,834	0,896	0,944	0,946	0,988	1,035	1,039	1,074	1,031	1,152	1,034	1,028	1,000
7. Niedziele	a	5830	6252	6792	6811	7585	7847	7578	8069	7755	8440	7403	7547	7325
	b	0,810	0,802	0,820	0,792	0,858	0,869	0,842	0,882	0,858	0,908	0,823	0,864	0,846
	c	0,796	0,854	0,927	0,930	1,035	1,071	1,035	1,102	1,059	1,152	1,011	1,030	1,000
8. Dni robocze	a	7761	8252	8748	9173	9356	9517	9458	9541	9476	9517	9434	9199	9119
	b	1,078	1,059	1,057	1,066	1,058	1,054	1,050	1,043	1,049	1,024	1,049	1,054	1,053
	c	0,851	0,905	0,959	1,006	1,026	1,044	1,037	1,046	1,039	1,044	1,035	1,009	1,000
9. Święta	a	3444	-	-	7287	6795	5890	-	7092	-	-	8090	6037	6376
	b	0,478	-	-	0,847	0,769	0,653	-	0,775	-	-	0,900	0,691	0,736
	c	0,540	-	-	1,143	1,066	0,924	-	1,112	-	-	1,269	0,947	1,000
10. Niedziele i święta	a	5035	6252	6792	6906	7322	7455	7578	7906	7755	8440	7632	7044	7176
	b	0,699	0,802	0,820	0,803	0,828	0,826	0,842	0,864	0,858	0,908	0,849	0,807	0,828
	c	0,702	0,871	0,946	0,962	1,020	1,039	1,056	1,102	1,081	1,176	1,064	0,982	1,000
11. Wszystkie dni	a	7200	7795	8280	8602	8839	9026	9005	9151	9036	9298	8990	8731	8662
	b	1,000	1,000	1,000	1,000	1,000	1,000	1,000	1,000	1,000	1,000	1,000	1,000	1,000
	c	0,831	0,900	0,956	0,993	1,020	1,042	1,040	1,056	1,043	1,073	1,038	1,008	1,000

Legenda:

$$a = \text{Średni dobowy ruch}; \quad b = \frac{\text{Średni dobowy ruch dnia w miesiącu}}{\text{Średni dobowy ruch wszystkie dni miesiąca}}; \quad c = \frac{\text{Średni dobowy ruch dnia w miesiącu}}{\text{Średni dobowy ruch dnia w roku}}$$

Uwagi: -

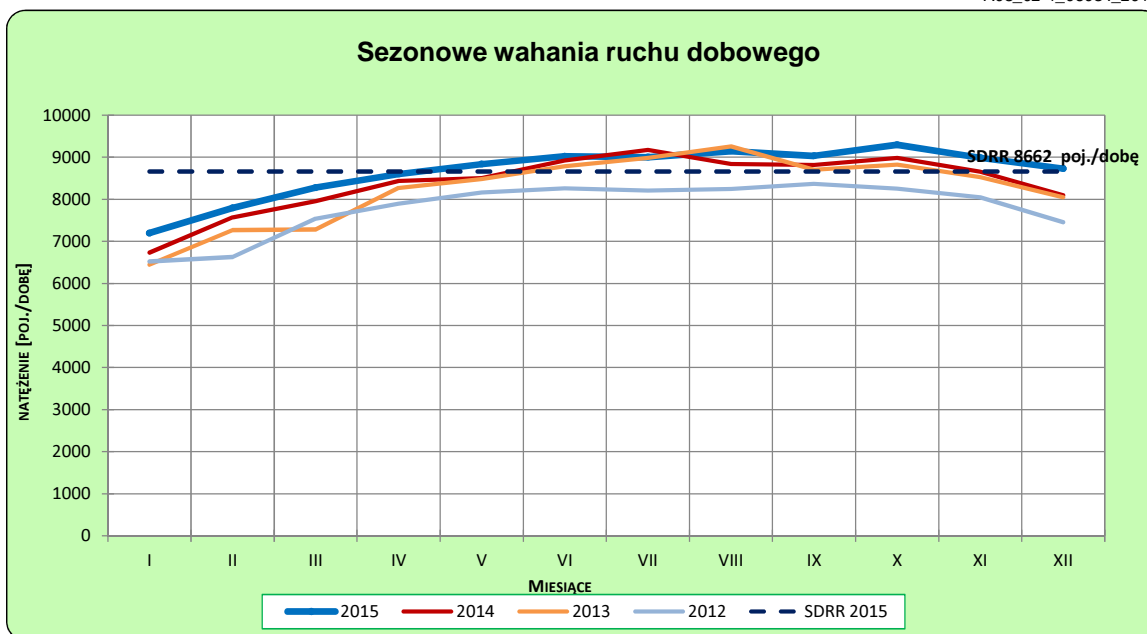
STACJA NR 06034

Miejscowość: Adolfin
Odcinek: Piaski-Chełm
Typ stacji: GR

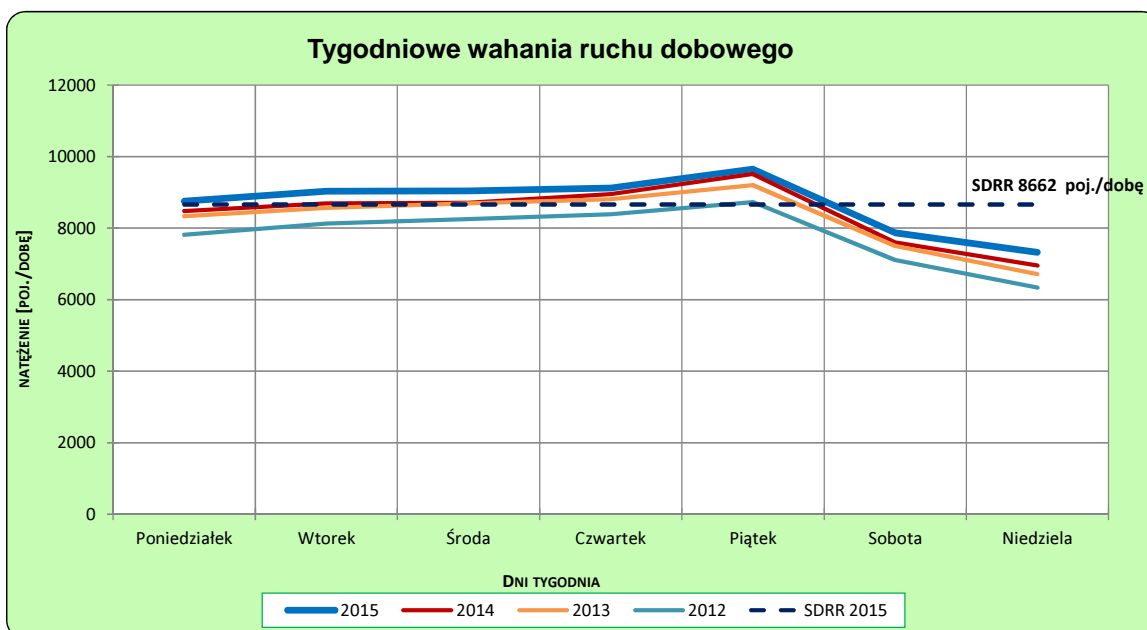
Rok: 2015
Numer drogi: 12
Oddział: LUBLIN

Ruch ogółem

R03_02-1_06034_2015



R03_02-2_06034_2015



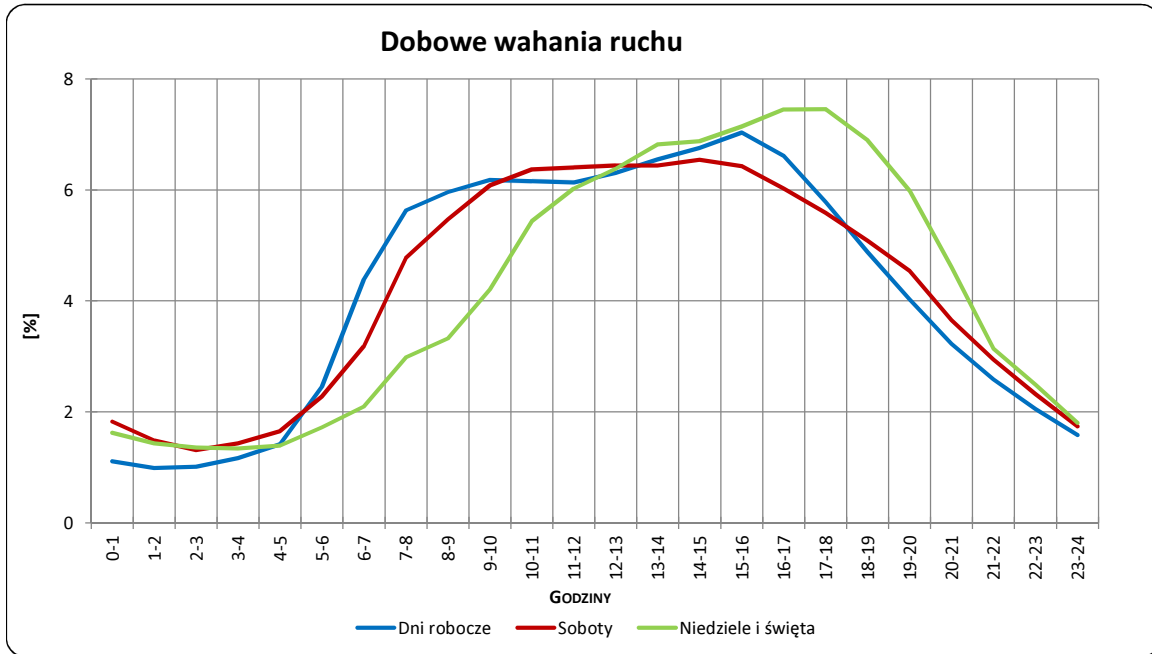
Uwagi: –

STACJA NR 06034

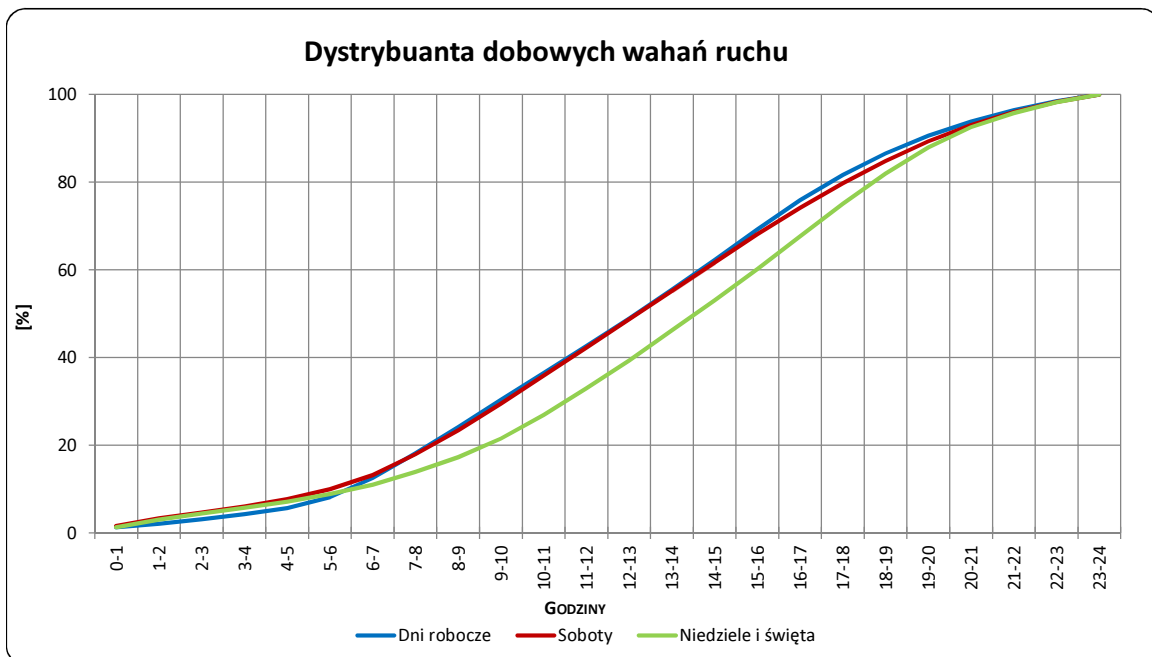
Miejscowość: Adolfin
Odcinek: Piaski-Chełm
Typ stacji: GR

Rok: 2015
Numer drogi: 12
Oddział: LUBLIN

R03_03-1_06034_2015



R03_03-2_06034_2015



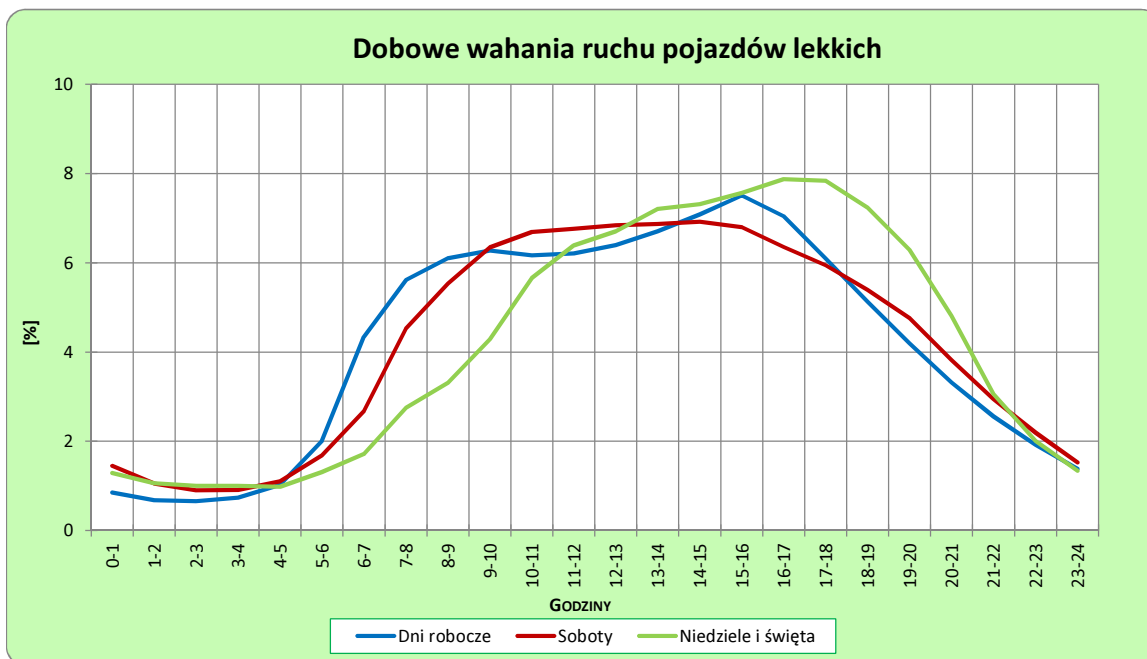
Uwagi: –

STACJA NR 06034

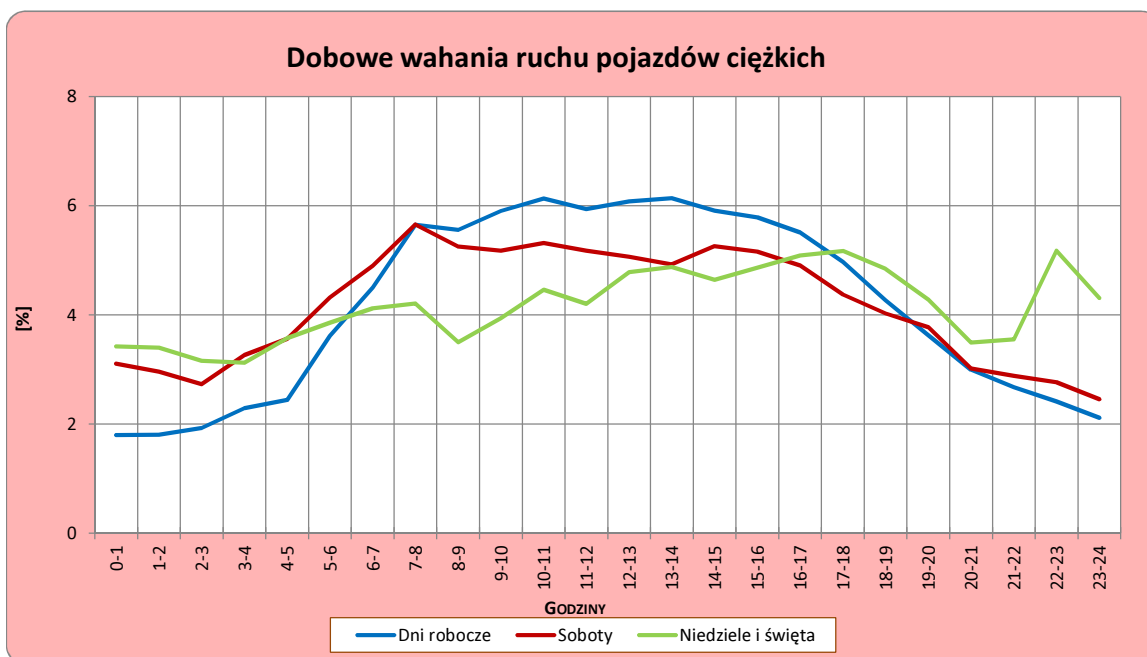
Miejscowość: Adolfin
Odcinek: Piaski-Chełm
Typ stacji: GR

Rok: 2015
Numer drogi: 12
Oddział: LUBLIN

R03_04-1_06034_2015



R03_04-2_06034_2015



Uwagi: –

Udział ruchu pojazdów lekkich i ciężkich w poszczególnych okresach doby

STACJA NR 06034

Miejscowość: Adolfin
Odcinek: Piaski-Chełm
Typ stacji: GR

Rok: 2015
Numer drogi: 12
Oddział: LUBLIN

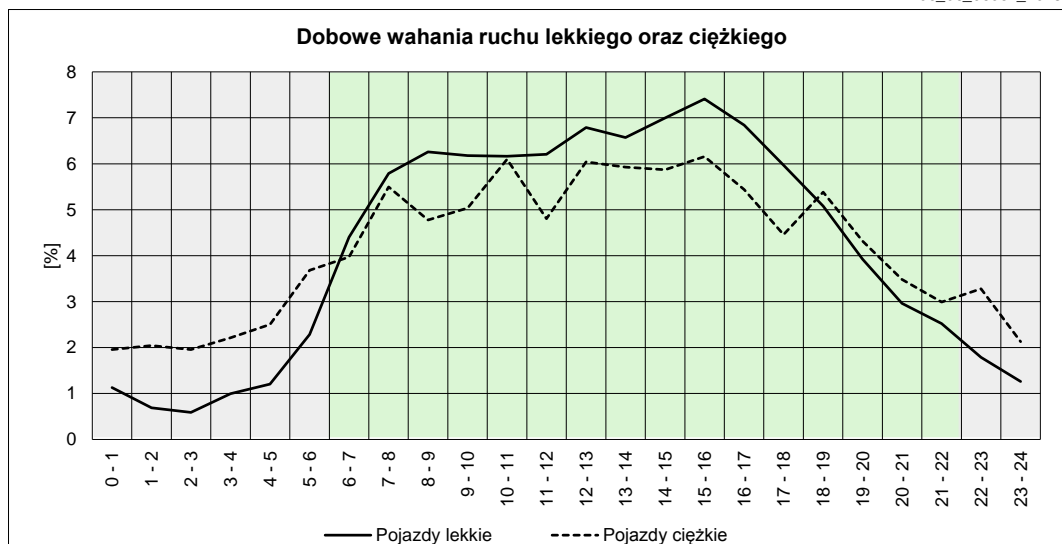
R03_05_06034_2015

Godziny	Udział procentowy ruchu w poszczególnych godzinach doby [%]	
	Pojazdy lekkie	Pojazdy ciężkie
0 - 1	1,13	1,96
1 - 2	0,69	2,04
2 - 3	0,59	1,96
3 - 4	1,00	2,22
4 - 5	1,21	2,50
5 - 6	2,28	3,68
6 - 7	4,40	3,97
7 - 8	5,79	5,49
8 - 9	6,26	4,78
9 - 10	6,18	5,03
10 - 11	6,16	6,10
11 - 12	6,20	4,80
12 - 13	6,79	6,04
13 - 14	6,57	5,93
14 - 15	7,00	5,87
15 - 16	7,41	6,16
16 - 17	6,84	5,44
17 - 18	5,97	4,46
18 - 19	5,08	5,38
19 - 20	3,92	4,32
20 - 21	2,96	3,48
21 - 22	2,52	2,99
22 - 23	1,79	3,28
23 - 24	1,26	2,13

Źródło danych: Pomiary ręczne

	22 ⁰⁰ - 6 ⁰⁰	6 ⁰⁰ - 22 ⁰⁰
Pojazdy lekkie	9,94%	90,06%
Pojazdy ciężkie	19,76%	80,24%

R03_06_06034_2015



Struktura rodzajowa ruchu wg pomiarów ręcznych

STACJA NR 06034

Miejscowość: Adolfin
Odcinek: Piaski-Chełm
Typ stacji: GR

Rok: 2015
Numer drogi: 12
Oddział: LUBLIN

R04_05_06034_2015

Rodzajowa struktura ruchu wg pomiarów ręcznych w 2015 roku

