

Archiwizacja i analiza danych ze stacji ciągłych pomiarów ruchu z lat 2015-2016

Archiwizacja i analiza roczna danych z 2015

SCPR nr 06014



**Generalna Dyrekcja
Dróg Krajowych i Autostrad**

**Heller Consult sp. z o.o.
Warszawa, 6 sierpnia 2016**



Analiza średniego dobowego ruchu rocznego (SDRR) dla poszczególnych miesięcy w 2014 i 2015 roku

R02_01_2015

Lp.	Oddział GDDKiA	Numer stacji	Typ stacji	Nymmer drogi	Średni dobowy ruch w miesiącu																																			
					styczeń			luty			marzec			kwiecień			maj			czerwiec			lipiec			sierpień			wrzesień			październik			listopad			grudzień		
					2014	2015	wzrost/spadek (%)	2014	2015	wzrost/spadek (%)	2014	2015	wzrost/spadek (%)	2014	2015	wzrost/spadek (%)	2014	2015	wzrost/spadek (%)	2014	2015	wzrost/spadek (%)	2014	2015	wzrost/spadek (%)	2014	2015	wzrost/spadek (%)	2014	2015	wzrost/spadek (%)	2014	2015	wzrost/spadek (%)	2014	2015	wzrost/spadek (%)			
1	LUBLIN	06014	GR	2	9713	9924	+2	10533	10107	-4	11217	10942	-2	11788	11512	-2	11984	12104	+1	12190	12457	+2	12282	12267	0	12328	12418	+1	12122	12067	0	11884	12176	+2	11319	11682	+3	10533	11418	+8
		06034	GR	12	6733	7200	+7	7570	7795	+3	7957	8280	+4	8436	8602	+2	8511	8839	+4	8927	9026	+1	9173	9005	-2	8844	9151	+3	8824	9036	+2	8987	9298	+3	8658	8990	+4	8100	8731	+8
		06060	GR	17	-	5191	-	-	5582	-	-	5791	-	-	6201	-	-	6411	-	-	6616	-	-	6847	-	-	7053	-	-	6600	-	-	6578	-	5819	6238	+7	5580	6217	+11
		06062	GR	S19c	4495	4943	+10	4984	5402	+8	5237	5565	+6	5392	5814	+8	5585	6192	+11	6093	6694	+10	6441	7168	+11	6328	7326	+16	5867	6563	+12	5898	6649	+13	5761	6162	+7	5287	5666	+7
		06063	GR	12h	-	8731	-	-	9701	-	-	10269	-	-	10691	-	-	11185	-	-	11846	-	-	12188	-	-	12925	-	-	11675	-	-	11570	-	10531	10501	0	9548	9913	+4
		06090	GR	74f	1550	1614	+4	1671	1831	+10	1766	1818	+3	2029	2031	0	2032	2087	+3	2147	2279	+6	2342	2674	+14	2351	2813	+20	1940	2299	+19	1884	2231	+18	1795	2085	+16	1741	2064	+19
		06170	RPP 3	17	8344	8581	+3	9140	9203	+1	9931	9612	-3	11047	10409	-6	10760	10754	0	10246	11179	+9	10644	11517	+8	10815	11806	+9	10225	11150	+9	10684	11778	+10	10340	11411	+10	9891	10970	+11
		06180	RPP 3	19	11308	12091	+7	12348	13299	+8	13550	13762	+2	14689	14319	-3	14917	14930	0	15880	15327	-3	16300	16025	-2	16469	16068	-2	15470	15294	-1	14974	15008	0	14023	14128	+1	12854	13348	+4

Średni dobowy ruch roczny (SDRR) w stacjach SCPR w latach 2006-2015

Ruch ogółem *R02_02_2015*

Lp.	Oddział GDDKiA	Numer stacji	Typ stacji	Nr drogi	Średni dobowy ruch roczny (SDRR) w latach (poj./dobę)										Wzrost/spadek ruchu (%)	
					2006	2007	2008	2009	2010	2011	2012	2013	2014	2015	2015/13	2015/14
1	LUBLIN	06014	GR	2	8795	9266	9744	9908	10384	10912	11020	11296	11491	11586	+3	+1
		06034	GR	12	-	-	7835	8014	8149	7991	7801	8242	8393	8662	+5	+3
		06060	GR	17	-	-	-	-	-	-	-	-	-	6276	-	-
		06062	GR	S19c	-	-	-	-	-	-	-	5254	5614	6178	+18	+10
		06063	GR	12h	-	-	-	-	-	-	-	-	-	10931	-	-
		06090	GR	74f	-	-	-	-	-	-	-	-	1937*	2152	-	-
		06170	RPP 3	17	-	-	8093	8254	8979	8927	8629	9292	10172	10696	+15	+5
		06180	RPP 3	19	10958	11966	12753	13137	13042	-	13374	13675	14398	14466	+6	0

Średni dobowy ruch dla poszczególnych dni tygodnia w poszczególnych miesiącach roku

STACJA NR 06014

Miejscowość: Sławacinek Rok: 2015
 Odcinek: Międzyrzec Podl.-Biała Podl. Numer drogi: 2
 Typ stacji: GR Oddział: LUBLIN

Ruch ogółem

R03_01_06014_2015

Dni tygodnia:		Styczeń	Luty	Marzec	Kwiecień	Maj	Czerwiec	Lipiec	Sierpień	Wrzesień	Październik	Listopad	Grudzień	Ogółem
1. Poniedziałki	a	10193	10229	11413	11969	12579	12896	12885	13059	12329	12398	12288	11852	12007
	b	1,027	1,012	1,043	1,040	1,039	1,035	1,050	1,052	1,022	1,018	1,052	1,038	1,036
	c	0,849	0,852	0,951	0,997	1,048	1,074	1,073	1,088	1,027	1,033	1,023	0,987	1,000
2. Wtorki	a	10662	10270	11315	12215	12387	12754	12387	12486	12293	12190	12152	11628	11894
	b	1,074	1,016	1,034	1,061	1,023	1,024	1,010	1,005	1,019	1,001	1,040	1,018	1,026
	c	0,896	0,863	0,951	1,027	1,041	1,072	1,041	1,050	1,034	1,025	1,022	0,978	1,000
3. Środy	a	10558	10549	11342	11987	12246	13142	12493	12455	12422	12387	11921	12127	11969
	b	1,064	1,044	1,037	1,041	1,012	1,055	1,018	1,003	1,029	1,017	1,020	1,062	1,033
	c	0,882	0,881	0,948	1,002	1,023	1,098	1,044	1,041	1,038	1,035	0,996	1,013	1,000
4. Czwartki	a	11042	10972	11761	12599	12900	13330	12726	12747	12649	12797	12335	11749	12300
	b	1,113	1,086	1,075	1,094	1,066	1,070	1,037	1,026	1,048	1,051	1,056	1,029	1,061
	c	0,898	0,892	0,956	1,024	1,049	1,084	1,035	1,036	1,028	1,040	1,003	0,955	1,000
5. Piątki	a	11334	11842	12490	13012	13951	13836	13770	13878	13738	14036	13610	13550	13253
	b	1,142	1,172	1,141	1,130	1,153	1,111	1,123	1,118	1,138	1,153	1,165	1,187	1,144
	c	0,855	0,894	0,942	0,982	1,053	1,044	1,039	1,047	1,037	1,059	1,027	1,022	1,000
6. Soboty	a	9020	9139	9929	10069	10972	11411	11452	11492	11123	11418	10451	10493	10580
	b	0,909	0,904	0,907	0,875	0,906	0,916	0,934	0,925	0,922	0,938	0,895	0,919	0,913
	c	0,853	0,864	0,938	0,952	1,037	1,079	1,082	1,086	1,051	1,079	0,988	0,992	1,000
7. Niedziele	a	7454	7747	8343	8736	9727	10354	10159	10771	9916	10006	8786	9027	9252
	b	0,751	0,766	0,762	0,759	0,804	0,831	0,828	0,867	0,822	0,822	0,752	0,791	0,798
	c	0,806	0,837	0,902	0,944	1,051	1,119	1,098	1,164	1,072	1,081	0,950	0,976	1,000
8. Dni robocze	a	10758	10772	11664	12357	12812	13191	12852	12925	12686	12762	12461	12181	12285
	b	1,084	1,066	1,066	1,073	1,058	1,059	1,048	1,041	1,051	1,048	1,067	1,067	1,060
	c	0,876	0,877	0,949	1,006	1,043	1,074	1,046	1,052	1,033	1,039	1,014	0,992	1,000
9. Święta	a	5066	-	-	8720	9621	7734	-	10983	-	-	9483	7521	8446
	b	0,510	-	-	0,757	0,795	0,621	-	0,884	-	-	0,812	0,659	0,729
	c	0,600	-	-	1,032	1,139	0,916	-	1,300	-	-	1,123	0,890	1,000
10. Niedziele i święta	a	6658	7747	8343	8733	9692	9830	10159	10807	9916	10006	9018	8525	9119
	b	0,671	0,766	0,762	0,759	0,801	0,789	0,828	0,870	0,822	0,822	0,772	0,747	0,787
	c	0,730	0,850	0,915	0,958	1,063	1,078	1,114	1,185	1,087	1,097	0,989	0,935	1,000
11. Wszystkie dni	a	9924	10107	10942	11512	12104	12457	12267	12418	12067	12176	11682	11418	11589
	b	1,000	1,000	1,000	1,000	1,000	1,000	1,000	1,000	1,000	1,000	1,000	1,000	1,000
	c	0,856	0,872	0,944	0,993	1,044	1,075	1,059	1,072	1,041	1,051	1,008	0,985	1,000

Legenda:

$$a = \text{Średni dobowy ruch}; \quad b = \frac{\text{Średni dobowy ruch dnia w miesiącu}}{\text{Średni dobowy ruch wszystkie dni miesiąca}}; \quad c = \frac{\text{Średni dobowy ruch dnia w miesiącu}}{\text{Średni dobowy ruch dnia w roku}}$$

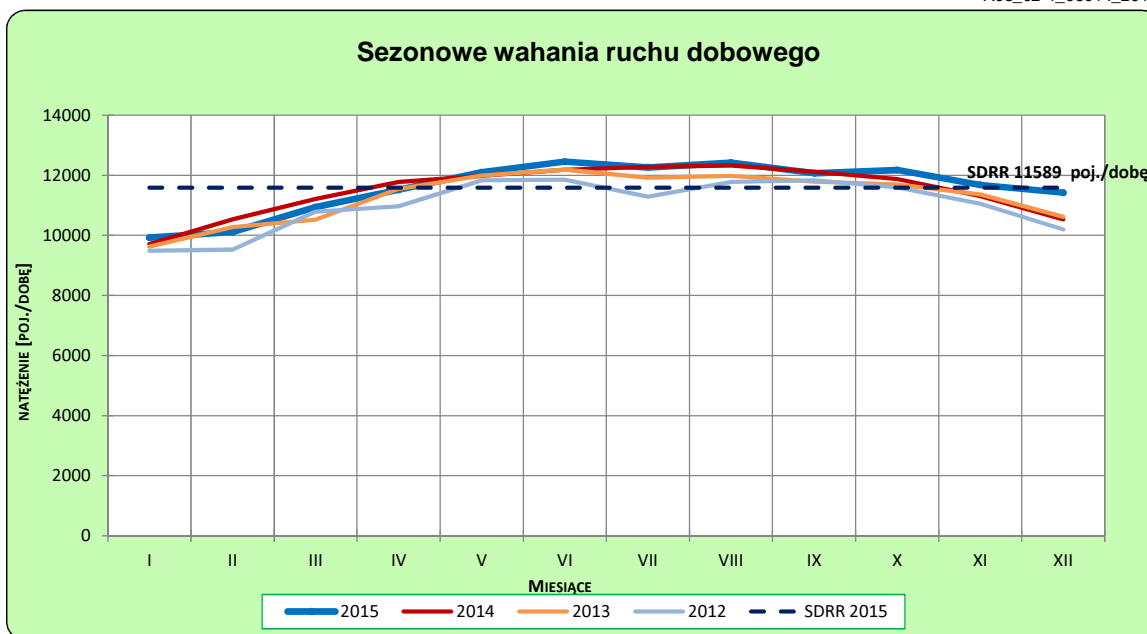
Uwagi: –

STACJA NR 06014

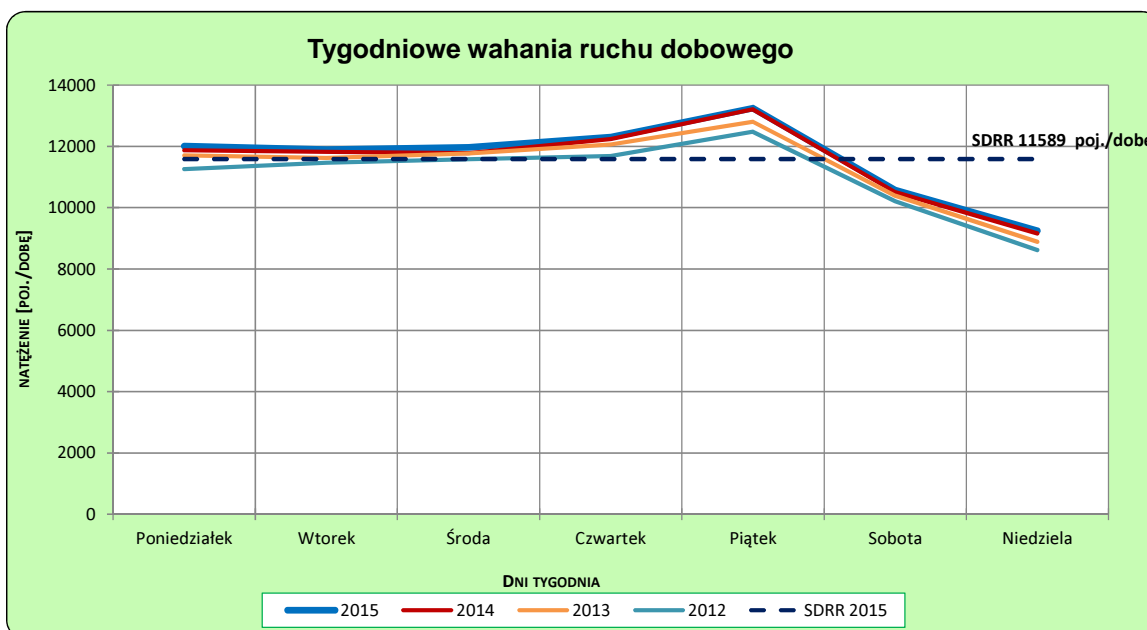
Miejscowość: Sławacinek **Rok:** 2015
Odcinek: Międzyrzec Podl.-Biała Podl. **Numer drogi:** 2
Typ stacji: GR **Oddział:** LUBLIN

Ruch ogółem

R03_02-1_06014_2015



R03_02-2_06014_2015

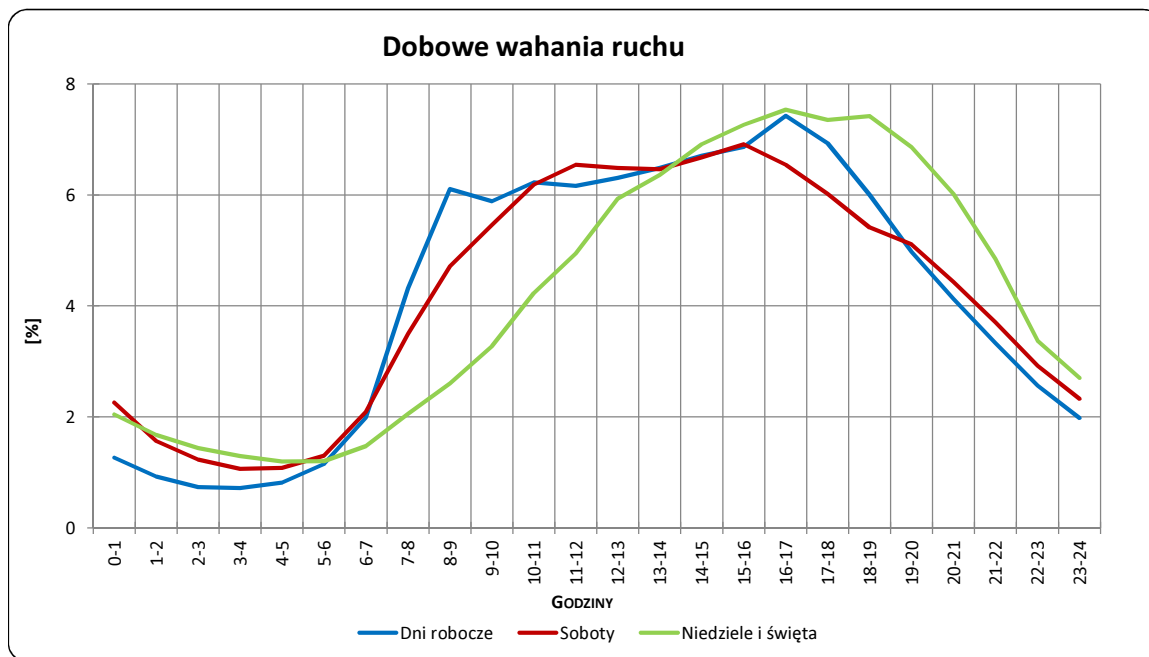


Uwagi: –

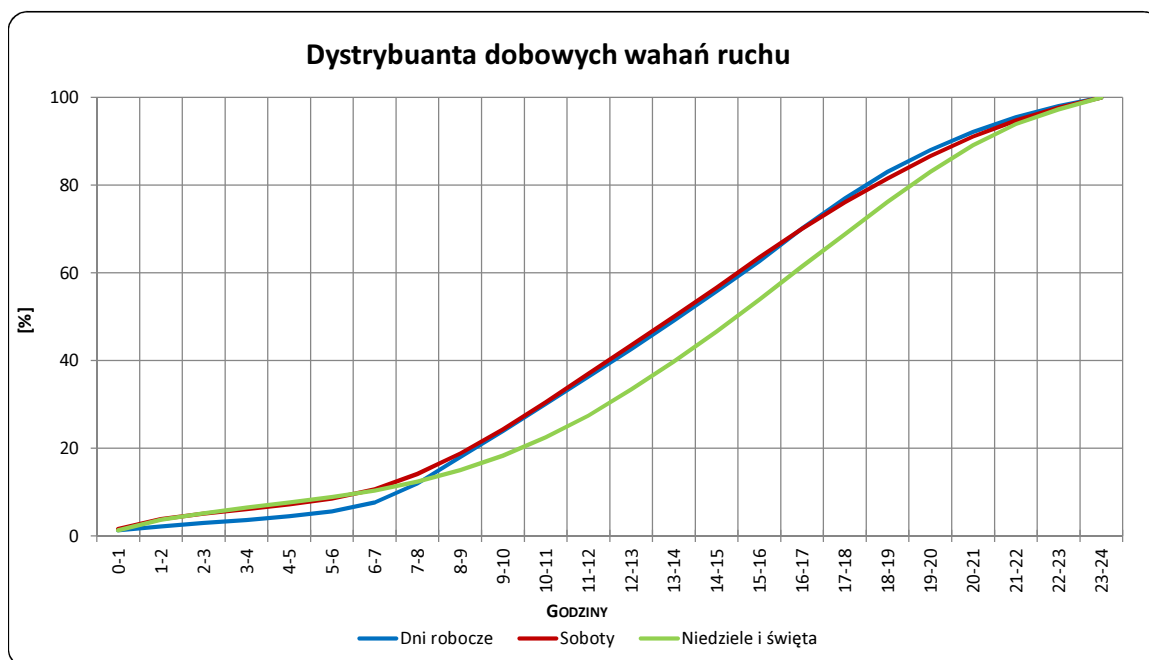
STACJA NR 06014

Miejscowość:	Sławacinek	Rok:	2015
Odcinek:	Międzyrzec Podl.-Biała Podl.	Numer drogi:	2
Typ stacji:	GR	Oddział:	LUBLIN

R03_03-1_06014_2015



R03_03-2_06014_2015

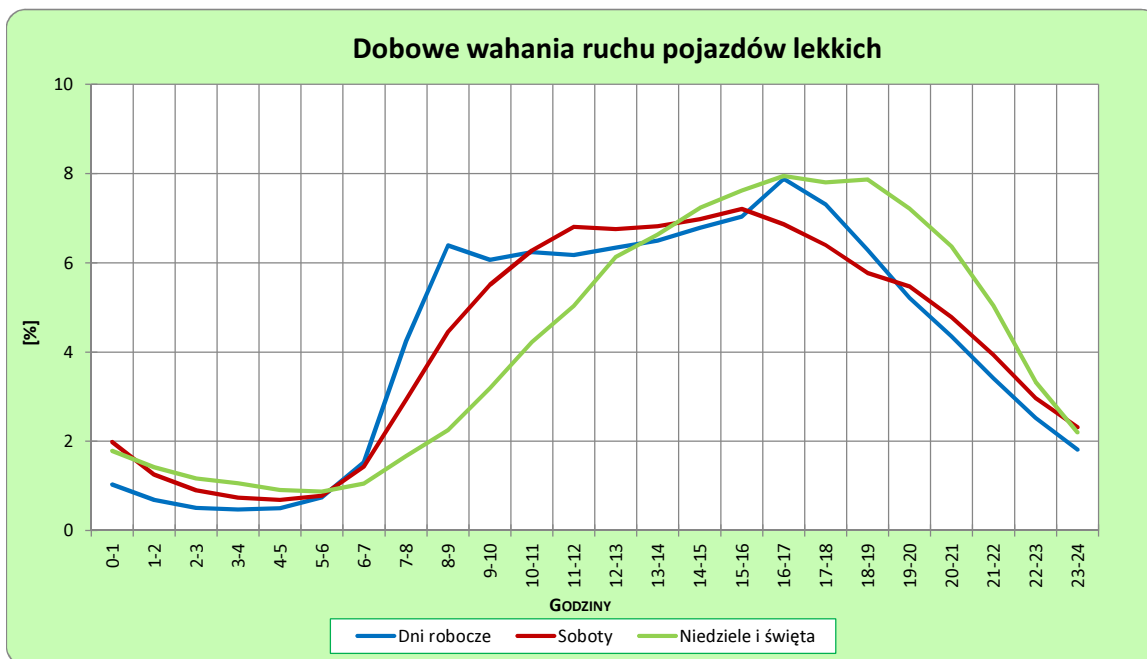


Uwagi: –

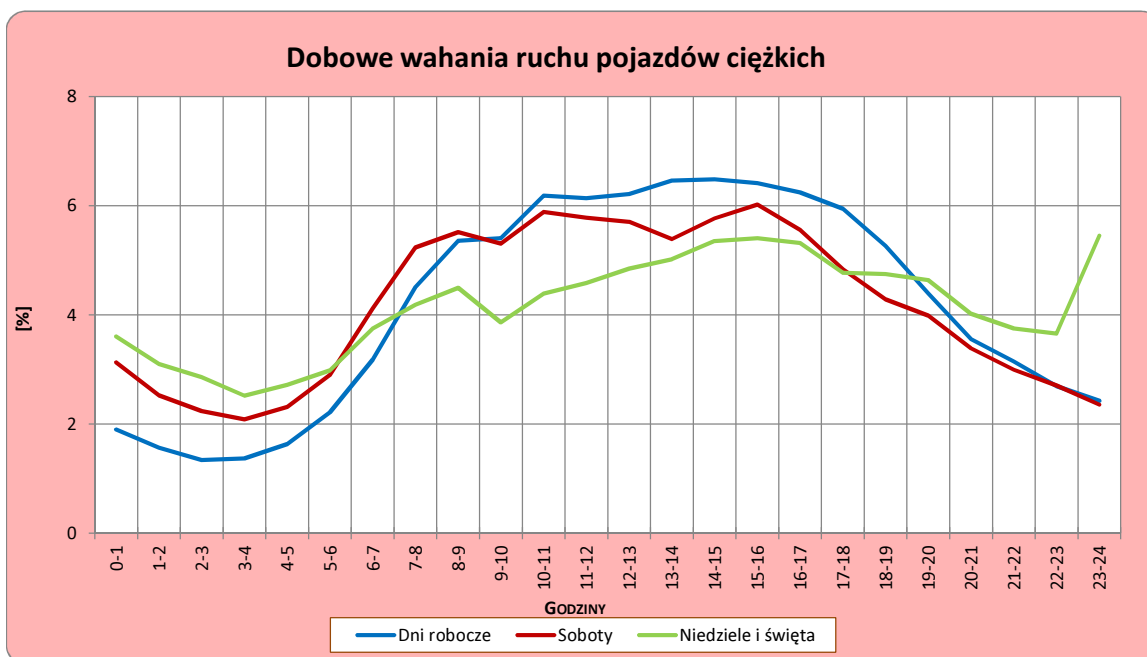
STACJA NR 06014

Miejscowość:	Sławacinek	Rok:	2015
Odcinek:	Międzyrzec Podl.-Biała Podl.	Numer drogi:	2
Typ stacji:	GR	Oddział:	LUBLIN

R03_04-1_06014_2015



R03_04-2_06014_2015



Uwagi: –

Udział ruchu pojazdów lekkich i ciężkich w poszczególnych okresach doby

STACJA NR 06014

Miejscowość: Sławacinek
Odcinek: Międzyrzec Podl.-Biała Podl.
Typ stacji: GR

Rok: 2015
Numer drogi: 2
Oddział: LUBLIN

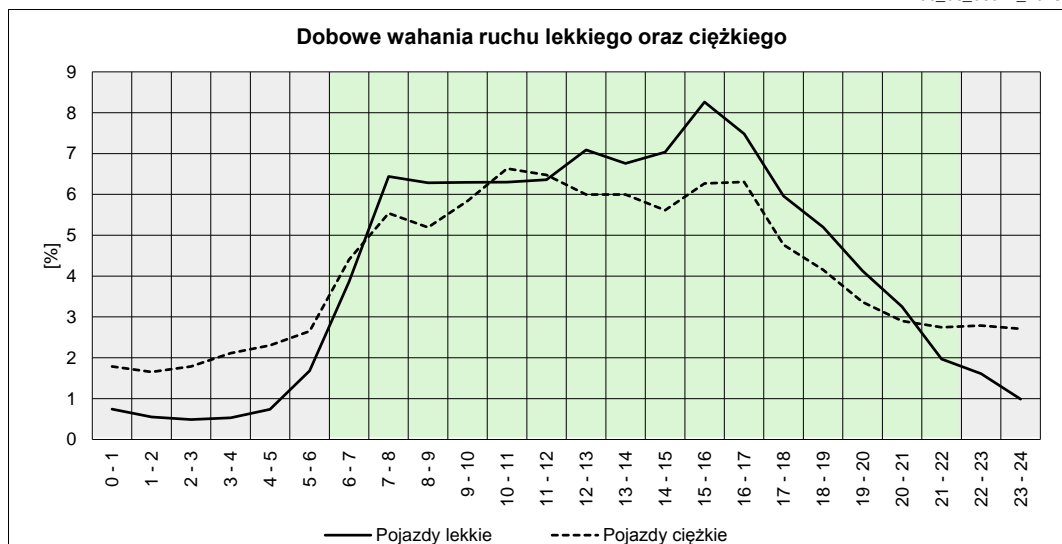
R03_05_06014_2015

Godziny	Udział procentowy ruchu w poszczególnych godzinach doby [%]	
	Pojazdy lekkie	Pojazdy ciężkie
0 - 1	0,74	1,79
1 - 2	0,55	1,65
2 - 3	0,49	1,79
3 - 4	0,53	2,11
4 - 5	0,74	2,31
5 - 6	1,68	2,65
6 - 7	3,86	4,40
7 - 8	6,44	5,54
8 - 9	6,28	5,19
9 - 10	6,29	5,84
10 - 11	6,30	6,63
11 - 12	6,36	6,48
12 - 13	7,09	6,00
13 - 14	6,76	6,00
14 - 15	7,04	5,61
15 - 16	8,26	6,27
16 - 17	7,48	6,31
17 - 18	5,96	4,77
18 - 19	5,20	4,15
19 - 20	4,13	3,36
20 - 21	3,25	2,90
21 - 22	1,97	2,75
22 - 23	1,61	2,79
23 - 24	0,99	2,71

Źródło danych: Pomiary ręczne

	22 ⁰⁰ - 6 ⁰⁰	6 ⁰⁰ - 22 ⁰⁰
Pojazdy lekkie	7,33%	92,67%
Pojazdy ciężkie	17,80%	82,20%

R03_06_06014_2015



Struktura rodzajowa ruchu wg pomiarów ręcznych

STACJA NR 06014

Miejscowość: Sławacinek
Odcinek: Międzyrzec Podl.-Biała Podl.
Typ stacji: GR

Rok: 2015
Numer drogi: 2
Oddział: LUBLIN

R04_05_06014_2015

Rodzajowa struktura ruchu wg pomiarów ręcznych w 2015 roku

