

# **Archiwizacja i analiza danych ze stacji ciągłych pomiarów ruchu z lat 2015-2016**

**Archiwizacja i analiza roczna danych z 2015**

**SCPR nr 10617**



**Generalna Dyrekcja  
Dróg Krajowych i Autostrad**

**Heller Consult sp. z o.o.  
Warszawa, 6 sierpnia 2016**



**Analiza średniego dobowego ruchu rocznego (SDRR) dla poszczególnych miesięcy w 2014 i 2015 roku**

R02\_01\_2015

Lp.	Oddział GDDKiA	Numer stacji	Typ stacji	Nymmer drogi	Średni dobowy ruch w miesiącu																																			
					styczeń			luty			marzec			kwiecień			maj			czerwiec			lipiec			sierpień			wrzesień			październik			listopad			grudzień		
					2014	2015	wzrost/spadek (%)	2014	2015	wzrost/spadek (%)	2014	2015	wzrost/spadek (%)	2014	2015	wzrost/spadek (%)	2014	2015	wzrost/spadek (%)	2014	2015	wzrost/spadek (%)	2014	2015	wzrost/spadek (%)	2014	2015	wzrost/spadek (%)	2014	2015	wzrost/spadek (%)	2014	2015	wzrost/spadek (%)	2014	2015	wzrost/spadek (%)			
1	ZOOŁ	10100	PAT	1	23284	28872	+24	26004	33152	+27	27383	34566	+26	28196	35366	+25	29670	37124	+25	31280	38608	+23	34130	42920	+26	36151	44562	+23	32695	40152	+23	31252	38477	+23	29566	35728	+21	29771	34072	+14
		10101	PAT	72	3950	4201	+6	4401	4533	+3	4811	4846	+1	4937	5000	+1	5148	5356	+4	5505	5592	+2	5363	5517	+3	5365	5509	+3	5396	5515	+2	5210	5407	+4	4977	5016	+1	4471	4651	+4
		10104	PAT	12	4153	4385	+6	4611	4800	+4	4895	5054	+3	5202	5286	+2	5222	5531	+6	5460	5470	0	5498	5561	+1	5748	5935	+3	5532	5748	+4	5339	5636	+6	-	5315	-	-	5063	-
		10106	PAT	14	6619	7217	+9	7315	7457	+2	7814	7957	+2	8095	8362	+3	8270	8655	+5	8553	8759	+2	8032	8282	+3	8263	8483	+3	8550	8630	+1	8451	8472	0	7929	8065	+2	7474	7819	+5
		10617	SICK	92a	4153	4096	-1	4496	4407	-2	-	4617	-	-	4785	-	4833	4964	+3	4956	4944	0	5229	5243	0	5308	5264	-1	5065	4959	-2	4882	4801	-2	4729	4612	-2	4213	4396	+4
		10618	SICK	S8	22075	24865	+13	25918	25929	0	-	27593	-	-	28461	-	27961	29502	+6	29359	30710	+5	29598	31663	+7	31039	32974	+6	30010	31877	+6	29015	30808	+6	27325	29492	+8	25338	28194	+11
		10629	SICK	S8e	-	7350	-	-	8580	-	-	9899	-	-	10488	-	-	11157	-	-	11488	-	-	11415	-	-	11969	-	3276	12244	+274	3401	12140	+257	3534	11288	+219	6928	10596	+53

## Średni dobowy ruch roczny (SDRR) w stacjach SCPR w latach 2006-2015

**Ruch ogółem** *R02\_02\_2015*

Lp.	Oddział GDDKiA	Numer stacji	Typ stacji	Nr drogi	Średni dobowy ruch roczny (SDRR) w latach (poj./dobę)										Wzrost/spadek ruchu (%)	
					2006	2007	2008	2009	2010	2011	2012	2013	2014	2015	2015/13	2015/14
1	Łódź	10100	PAT	1	-	-	-	-	-	-	-	26656*	29948*	36966	-	-
		10101	PAT	72	8034	-	10365	10336	9712	-	-	-	4961*	5094	-	-
		10104	PAT	12	4384	4883	4986	5213	5317	-	-	-	-	5313	-	-
		10106	PAT	14	10808	13387	14514	15139	16862	-	-	7657	7947	8179	+7	+3
		10617	SICK	92a	-	-	-	-	-	-	-	-	-	4756	-	-
		10618	SICK	S8	-	-	-	-	-	-	-	-	-	29336	-	-
		10629	SICK	S8e	-	-	-	-	-	-	-	-	-	10717	-	-



Średni dobowy ruch dla poszczególnych dni tygodnia w poszczególnych miesiącach roku

STACJA NR 10617

Miejscowość: Krośnice Rok: 2015  
 Odcinek: Krośnice(obwodnica) Numer drogi: 92a  
 Typ stacji: SICK Oddział: ŁÓDŹ

Ruch ogółem

R03\_01\_10617\_2015

Dni tygodnia:		Styczeń	Luty	Marzec	Kwiecień	Maj	Czerwiec	Lipiec	Sierpień	Wrzesień	Październik	Listopad	Grudzień	Ogółem
1. Poniedziałki	a	4361	4656	4966	5036	5295	5191	5437	5521	5201	5168	4981	4702	5042
	b	1,065	1,057	1,076	1,052	1,067	1,050	1,037	1,049	1,049	1,076	1,080	1,070	1,060
	c	0,865	0,923	0,985	0,999	1,050	1,030	1,078	1,095	1,032	1,025	0,988	0,933	1,000
2. Wtorki	a	4605	4693	5021	5186	5253	5170	5216	5393	5172	4936	4953	4625	5018
	b	1,124	1,065	1,088	1,084	1,058	1,046	0,995	1,025	1,043	1,028	1,074	1,052	1,055
	c	0,918	0,935	1,001	1,033	1,047	1,030	1,039	1,075	1,031	0,984	0,987	0,922	1,000
3. Środy	a	4520	4653	4897	5168	5050	5271	5300	5324	4990	4917	4896	4739	4977
	b	1,104	1,056	1,061	1,080	1,017	1,066	1,011	1,011	1,006	1,024	1,062	1,078	1,046
	c	0,908	0,935	0,984	1,038	1,015	1,059	1,065	1,070	1,003	0,988	0,984	0,952	1,000
4. Czwartki	a	4593	4778	4939	5454	5296	5213	5388	5503	5169	5155	5008	4597	5091
	b	1,121	1,084	1,070	1,140	1,067	1,054	1,028	1,045	1,042	1,074	1,086	1,046	1,070
	c	0,902	0,939	0,970	1,071	1,040	1,024	1,058	1,081	1,015	1,013	0,984	0,903	1,000
5. Piątki	a	4545	5079	5301	5490	5671	5424	5777	5763	5679	5513	5310	5280	5402
	b	1,110	1,152	1,148	1,147	1,142	1,097	1,102	1,095	1,145	1,148	1,151	1,201	1,136
	c	0,841	0,940	0,981	1,016	1,050	1,004	1,069	1,067	1,051	1,021	0,983	0,977	1,000
6. Soboty	a	3470	3938	3950	3962	4323	4468	5074	4857	4478	4307	3865	4068	4230
	b	0,847	0,894	0,856	0,828	0,871	0,904	0,968	0,923	0,903	0,897	0,838	0,925	0,889
	c	0,820	0,931	0,934	0,937	1,022	1,056	1,200	1,148	1,059	1,018	0,914	0,962	1,000
7. Niedziele	a	2883	3054	3248	3207	3718	3955	4506	4509	4024	3609	3123	3033	3572
	b	0,704	0,693	0,703	0,670	0,749	0,800	0,859	0,857	0,811	0,752	0,677	0,690	0,751
	c	0,807	0,855	0,909	0,898	1,041	1,107	1,261	1,262	1,127	1,010	0,874	0,849	1,000
8. Dni robocze	a	4525	4772	5025	5267	5313	5254	5424	5501	5242	5138	5030	4789	5106
	b	1,105	1,083	1,088	1,101	1,070	1,063	1,035	1,045	1,057	1,070	1,091	1,089	1,073
	c	0,886	0,935	0,984	1,032	1,041	1,029	1,062	1,077	1,027	1,006	0,985	0,938	1,000
9. Święta	a	1970	-	-	3163	4139	3517	-	4367	-	-	3561	2226	3277
	b	0,481	-	-	0,661	0,834	0,711	-	0,830	-	-	0,772	0,506	0,689
	c	0,601	-	-	0,965	1,263	1,073	-	1,333	-	-	1,087	0,679	1,000
10. Niedziele i święta	a	2578	3054	3248	3198	3858	3868	4506	4485	4024	3609	3269	2764	3538
	b	0,629	0,693	0,703	0,668	0,777	0,782	0,859	0,852	0,811	0,752	0,709	0,629	0,744
	c	0,729	0,863	0,918	0,904	1,090	1,093	1,274	1,268	1,137	1,020	0,924	0,781	1,000
11. Wszystkie dni	a	4096	4407	4617	4785	4964	4944	5243	5264	4959	4801	4612	4396	4757
	b	1,000	1,000	1,000	1,000	1,000	1,000	1,000	1,000	1,000	1,000	1,000	1,000	1,000
	c	0,861	0,926	0,971	1,006	1,044	1,039	1,102	1,107	1,042	1,009	0,970	0,924	1,000

Legenda:

$$a = \text{Średni dobowy ruch}; \quad b = \frac{\text{Średni dobowy ruch dnia w miesiącu}}{\text{Średni dobowy ruch wszystkie dni miesiąca}}; \quad c = \frac{\text{Średni dobowy ruch dnia w miesiącu}}{\text{Średni dobowy ruch dnia w roku}}$$

Uwagi: -

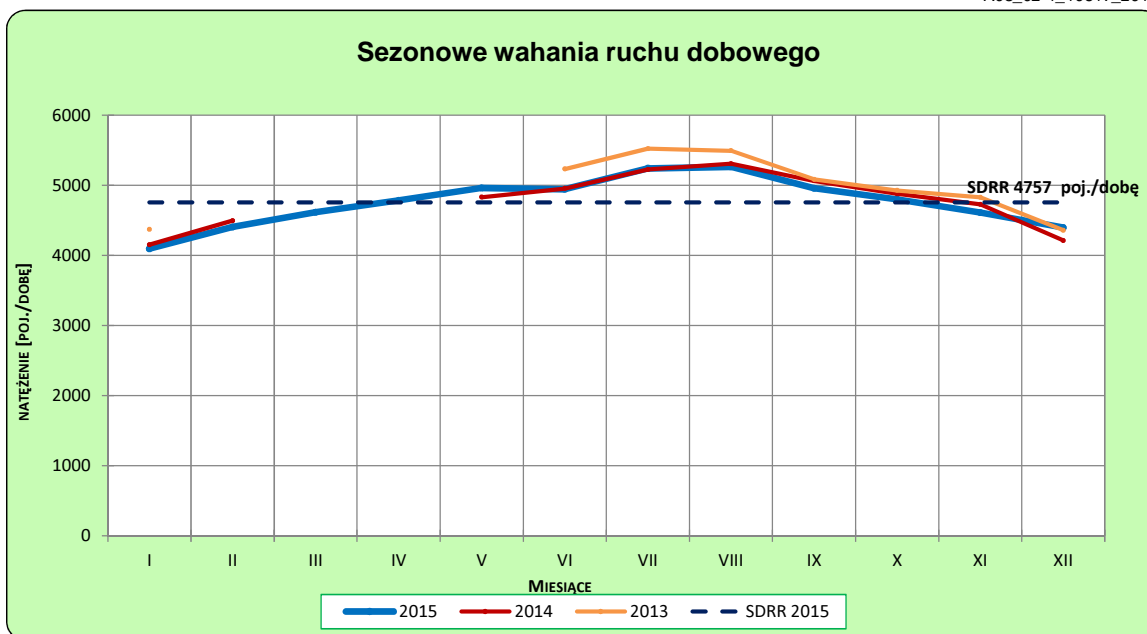
**STACJA NR 10617**

**Miejscowość:** Krośniewice  
**Odcinek:** Krośniewice(obwodnica)  
**Typ stacji:** SICK

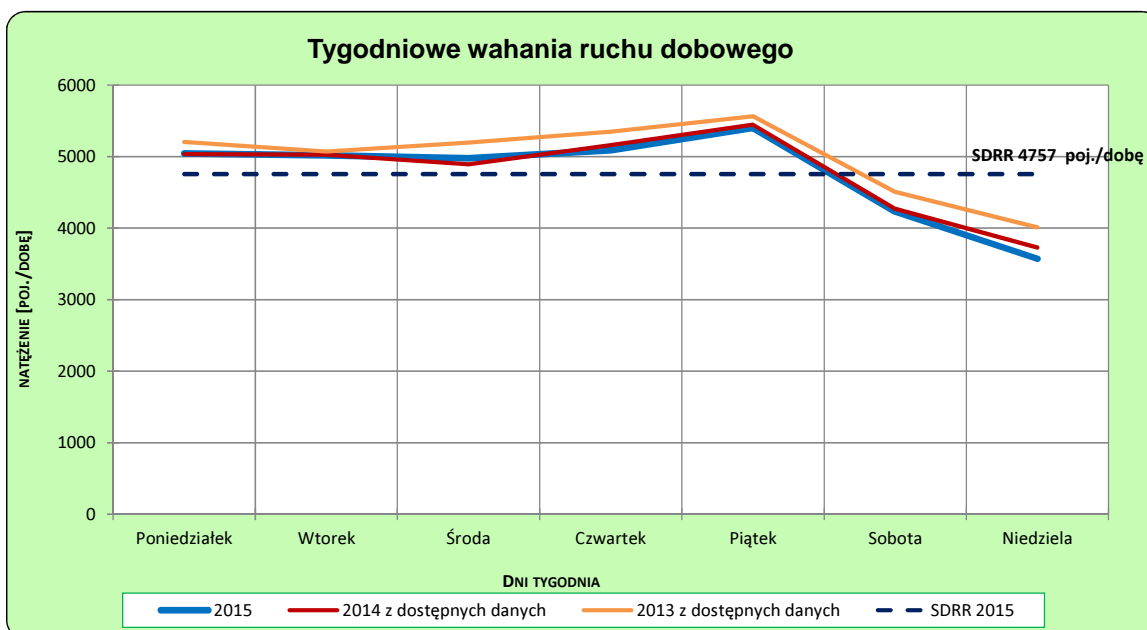
**Rok:** 2015  
**Numer drogi:** 92a  
**Oddział:** ŁÓDŹ

**Ruch ogółem**

R03\_02-1\_10617\_2015



R03\_02-2\_10617\_2015



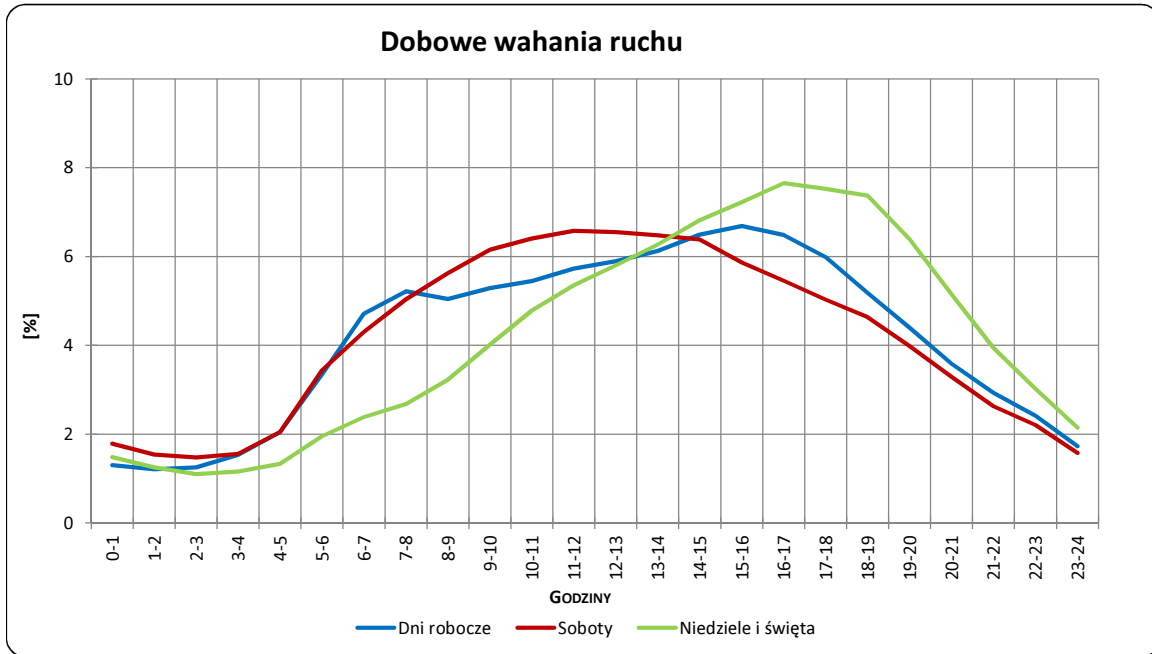
Uwagi: –

**STACJA NR 10617**

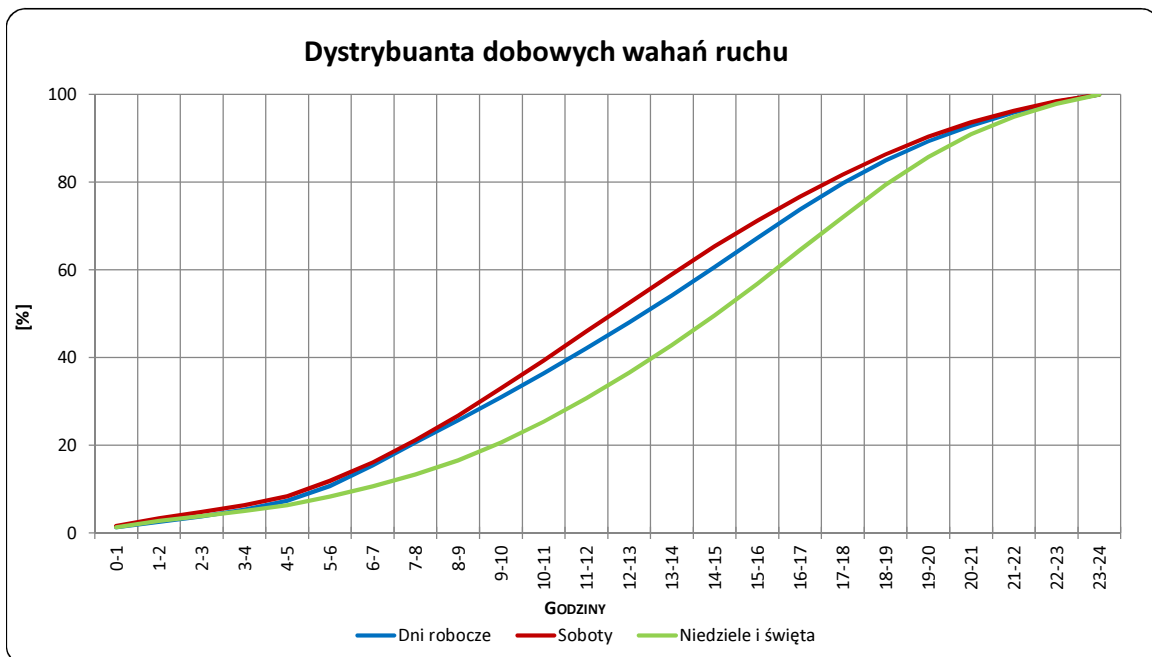
**Miejscowość:** Krośnice  
**Odcinek:** Krośnice(obwodnica)  
**Typ stacji:** SICK

**Rok:** 2015  
**Numer drogi:** 92a  
**Oddział:** ŁÓDŹ

R03\_03-1\_10617\_2015



R03\_03-2\_10617\_2015



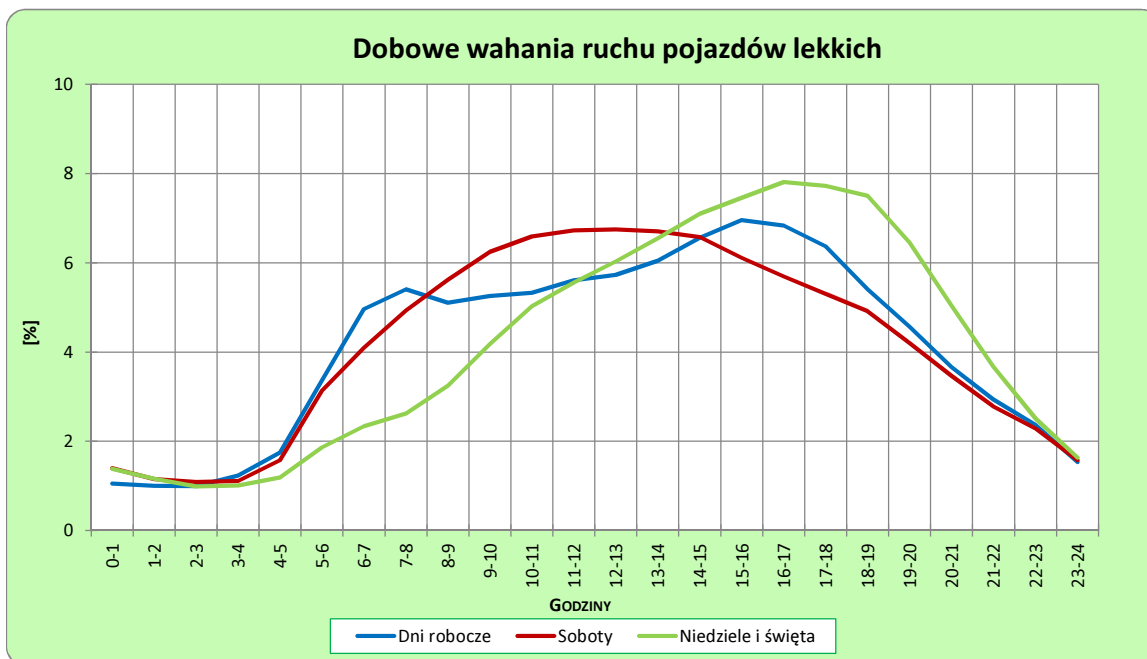
Uwagi: –

**STACJA NR 10617**

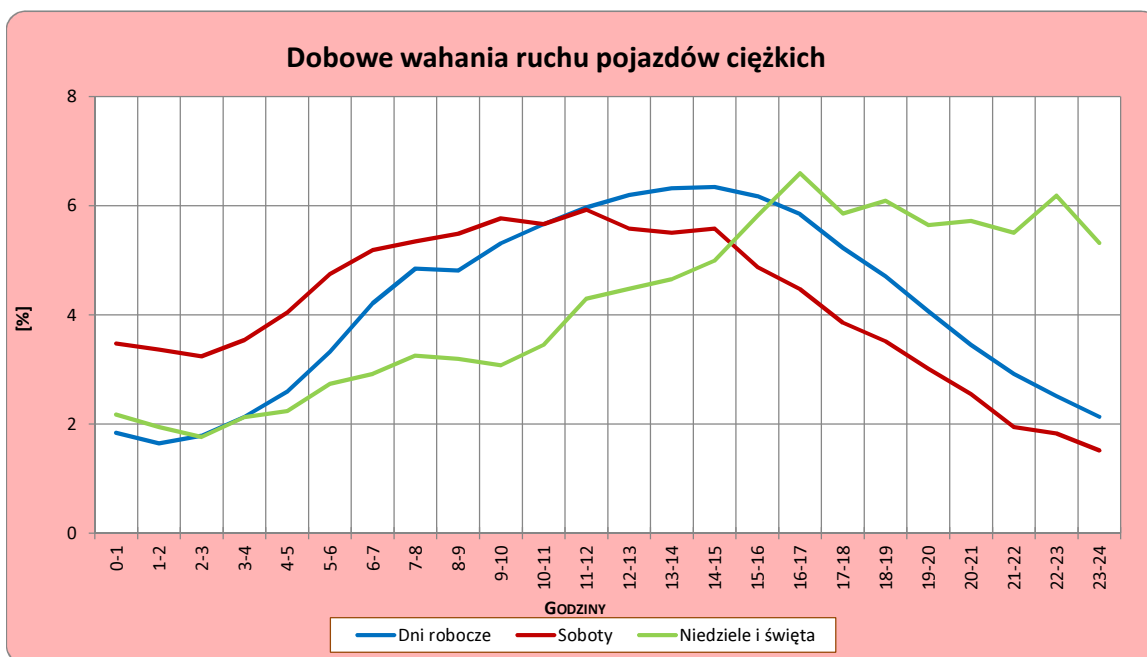
**Miejscowość:** Krośniewice  
**Odcinek:** Krośniewice(obwodnica)  
**Typ stacji:** SICK

**Rok:** 2015  
**Numer drogi:** 92a  
**Oddział:** ŁÓDŹ

R03\_04-1\_10617\_2015



R03\_04-2\_10617\_2015



Uwagi: –



### Udział ruchu pojazdów lekkich i ciężkich w poszczególnych okresach doby

#### STACJA NR 10617

**Miejscowość:** Krośnice  
**Odcinek:** Krośnice(obwodnica)  
**Typ stacji:** SICK

**Rok:** 2015  
**Numer drogi:** 92a  
**Oddział:** ŁÓDŹ

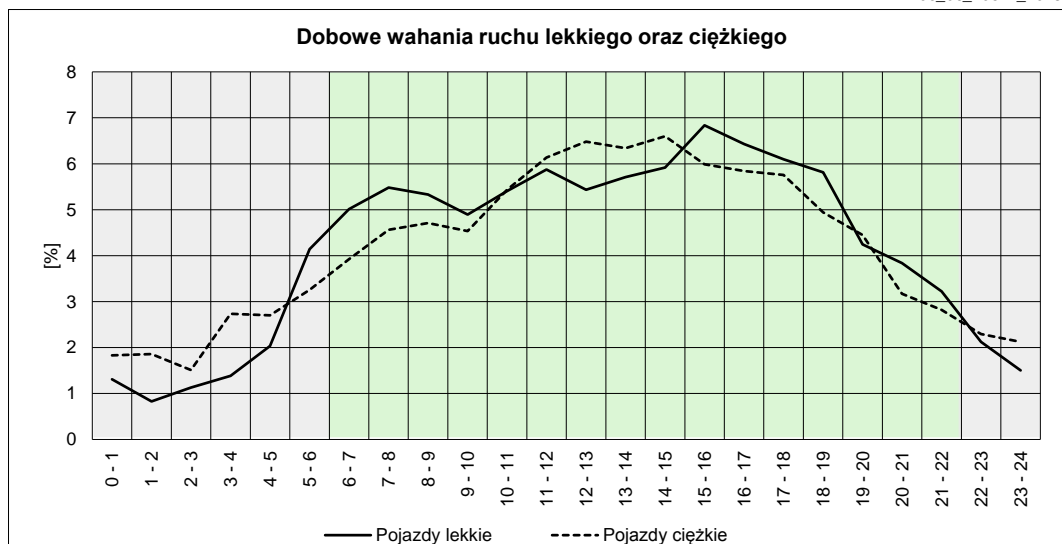
R03\_05\_10617\_2015

Godziny	Udział procentowy ruchu w poszczególnych godzinach doby [%]	
	Pojazdy lekkie	Pojazdy ciężkie
0 - 1	1,31	1,83
1 - 2	0,83	1,86
2 - 3	1,13	1,51
3 - 4	1,39	2,73
4 - 5	2,03	2,70
5 - 6	4,14	3,26
6 - 7	5,01	3,92
7 - 8	5,48	4,56
8 - 9	5,33	4,71
9 - 10	4,89	4,53
10 - 11	5,41	5,44
11 - 12	5,87	6,13
12 - 13	5,44	6,48
13 - 14	5,71	6,34
14 - 15	5,92	6,60
15 - 16	6,84	5,99
16 - 17	6,43	5,84
17 - 18	6,10	5,76
18 - 19	5,81	4,94
19 - 20	4,25	4,45
20 - 21	3,84	3,17
21 - 22	3,22	2,82
22 - 23	2,12	2,30
23 - 24	1,51	2,12

Źródło danych: Pomiary ręczne

	22 <sup>00</sup> - 6 <sup>00</sup>	6 <sup>00</sup> - 22 <sup>00</sup>
Pojazdy lekkie	14,46%	85,54%
Pojazdy ciężkie	18,31%	81,69%

R03\_06\_10617\_2015



## Struktura rodzajowa ruchu wg pomiarów automatycznych z GPR

### STACJA NR 10617

**Miejscowość:** Krosniewice  
**Odcinek:** Krośniewice(obwodnica)  
**Typ stacji:** SICK

**Rok:** 2015  
**Numer drogi:** 92a  
**Oddział:** ŁÓDŹ

R04\_05\_10617\_2015

### Rodzajowa struktura ruchu wg pomiarów automatycznych dla stacji SICK w 2015 roku

