

# **Archiwizacja i analiza danych ze stacji ciągłych pomiarów ruchu z lat 2015-2016**

**Archiwizacja i analiza roczna danych z 2015**

**SCPR nr 12112**



**Generalna Dyrekcja  
Dróg Krajowych i Autostrad**

**Heller Consult sp. z o.o.  
Warszawa, 6 sierpnia 2016**



**Analiza średniego dobowego ruchu rocznego (SDRR) dla poszczególnych miesięcy w 2014 i 2015 roku**

R02\_01\_2015

Lp.	Oddział GDDKiA	Numer stacji	Typ stacji	Nymmer drogi	Średni dobowy ruch w miesiącu																																			
					styczeń			luty			marzec			kwiecień			maj			czerwiec			lipiec			sierpień			wrzesień			październik			listopad			grudzień		
					2014	2015	wzrost/spadek (%)	2014	2015	wzrost/spadek (%)	2014	2015	wzrost/spadek (%)	2014	2015	wzrost/spadek (%)	2014	2015	wzrost/spadek (%)	2014	2015	wzrost/spadek (%)	2014	2015	wzrost/spadek (%)	2014	2015	wzrost/spadek (%)	2014	2015	wzrost/spadek (%)	2014	2015	wzrost/spadek (%)	2014	2015	wzrost/spadek (%)	2014	2015	wzrost/spadek (%)
1	KRAKÓW	12011	GR	94g	7741	7181	-7	8252	7541	-9	8762	7998	-9	8864	8679	-2	8999	8726	-3	9109	8909	-2	9384	9266	-1	9370	9258	-1	8946	8746	-2	8781	8692	-1	7999	8266	+3	7476	7968	+7
		12013	GR	52	11386	11175	-2	12207	12035	-1	12587	12334	-2	12990	13073	+1	13387	13770	+3	13693	13951	+2	14169	14513	+2	14275	14514	+2	13070	13754	+5	12744	13193	+4	12149	12217	+1	11656	11948	+3
		12112	RPP 5	7	15743	16786	+7	17607	19386	+10	14014	15266	+9	-	15070	-	-	15758	-	-	17557	-	-	21797	-	21143	22312	+6	17893	18351	+3	15987	16241	+2	14081	14099	0	15111	15822	+5
		12602	SICK	A4	40164	44277	+10	42449	47237	+11	-	46252	-	-	49151	-	45726	51719	+13	48167	52166	+8	50879	55840	+10	52530	57149	+9	49417	53466	+8	47441	52342	+10	45853	49419	+8	43963	48680	+11
		12616	SICK	79	7326	11690	+60	8027	12032	+50	-	12960	-	-	13842	-	11936	14007	+17	11797	13851	+17	11330	13551	+20	12435	13558	+9	14157	13807	-2	14330	14042	-2	13772	13518	-2	13001	13243	+2

## Średni dobowy ruch roczny (SDRR) w stacjach SCPR w latach 2006-2015

### Ruch ogółem

R02\_02\_2015

Lp.	Oddział GDDKiA	Numer stacji	Typ stacji	Nr drogi	Średni dobowy ruch roczny (SDRR) w latach (poj./dobę)										Wzrost/spadek ruchu (%)	
					2006	2007	2008	2009	2010	2011	2012	2013	2014	2015	2015/13	2015/14
1	KRAKÓW	12011	GR	94g	-	-	-	25142	26139	27113	24620	12896*	8640*	8434	-	-
		12013	GR	52	13967	16814	15584	16072	16338	14669	13030	13057	12859	13037	0	+1
		12112	RPP 5	7	12058	13118	13493	14580	14981	-	15515	15911	-	17362	+9	-
		12602	SICK	A4	-	-	-	-	-	-	-	-	-	50635	-	-
		12616	SICK	79	-	-	-	-	-	-	-	-	-	13337	-	-

**STACJA NR 12112**

**Miejscowość:** Tenczyn  
**Odcinek:** Lubień-Skomialna  
**Typ stacji:** RPP 5

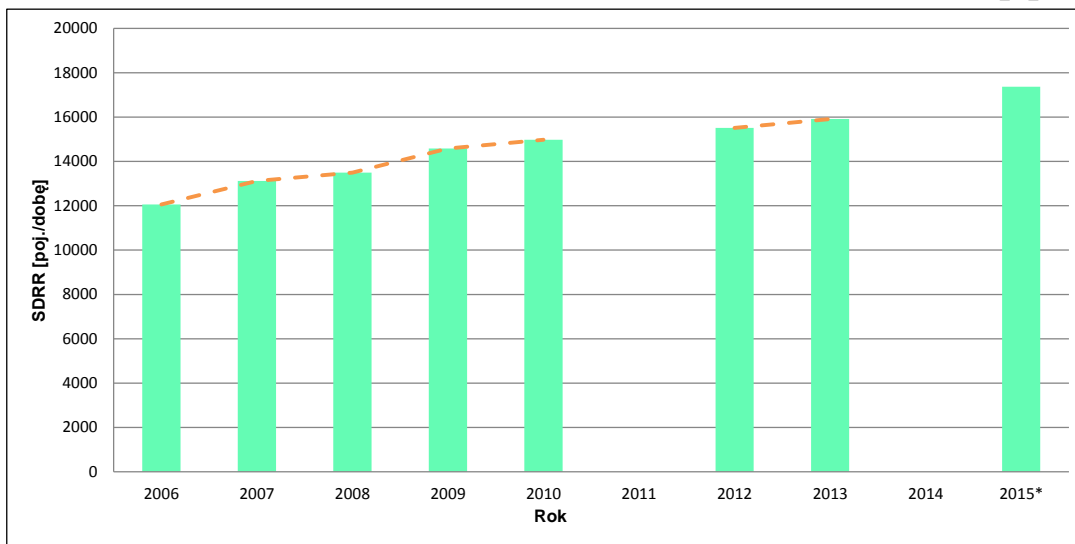
**Rok:** 2015  
**Numer drogi:** 7  
**Oddział:** KRAKÓW

**Wykres trendu rozwoju ruchu dla stacji 12112**

R02\_02\_12112

Średni dobowy ruch roczny (SDRR) w latach (poj./dobę)										Wzrost/spadek ruchu [%]	
2006	2007	2008	2009	2010	2011	2012	2013	2014	2015	2015/13	2015/14
12058	13118	13493	14580	14981	-	15515	15911	-	17370*	-	-

R02\_03\_12112



\* - ruch niemiernodajny do porównań

Średni dobowy ruch dla poszczególnych dni tygodnia w poszczególnych miesiącach roku

STACJA NR 12112

Miejscowość: Tenczyn  
 Odcinek: Lubień-Skiemielna  
 Typ stacji: RPP 5

Rok: 2015  
 Numer drogi: 7  
 Oddział: KRAKÓW

Ruch ogółem

R03\_01\_12112\_2015

Dni tygodnia:		Styczeń	Luty	Marzec	Kwiecień	Maj	Czerwiec	Lipiec	Sierpień	Wrzesień	Październik	Listopad	Grudzień	Ogółem
1. Poniedziałki	a	15908	17835	13939	13980	15571	16497	21415	21935	17323	14524	13329	15745	16500
	b	0,948	0,920	0,913	0,928	0,988	0,940	0,982	0,983	0,944	0,894	0,945	0,995	0,950
	c	0,964	1,081	0,845	0,847	0,944	1,000	1,298	1,329	1,050	0,880	0,808	0,954	1,000
2. Wtorki	a	13484	15198	13431	14541	14129	15428	18812	19573	15958	13537	13145	15308	15212
	b	0,803	0,784	0,880	0,965	0,897	0,879	0,863	0,877	0,870	0,834	0,932	0,968	0,876
	c	0,886	0,999	0,883	0,956	0,929	1,014	1,237	1,287	1,049	0,890	0,864	1,006	1,000
3. Środy	a	13929	16175	13967	14513	14275	17036	18653	17933	16604	14660	12611	16391	15562
	b	0,830	0,834	0,915	0,963	0,906	0,970	0,856	0,804	0,905	0,903	0,894	1,036	0,896
	c	0,895	1,039	0,898	0,933	0,917	1,095	1,199	1,152	1,067	0,942	0,810	1,053	1,000
4. Czwartki	a	15027	18112	14586	16513	15321	16659	20366	21272	18169	15570	14042	14856	16707
	b	0,895	0,934	0,955	1,096	0,972	0,949	0,934	0,953	0,990	0,959	0,996	0,939	0,962
	c	0,899	1,084	0,873	0,988	0,917	0,997	1,219	1,273	1,088	0,932	0,840	0,889	1,000
5. Piątki	a	19697	22203	17274	16507	17652	19067	23178	24739	20803	18793	16903	16900	19476
	b	1,173	1,145	1,132	1,095	1,120	1,086	1,063	1,109	1,134	1,157	1,199	1,068	1,121
	c	1,011	1,140	0,887	0,848	0,906	0,979	1,190	1,270	1,068	0,965	0,868	0,868	1,000
6. Soboty	a	21914	23984	16442	15005	16209	18953	24763	25198	18750	17333	14574	15763	19074
	b	1,305	1,237	1,077	0,996	1,029	1,080	1,136	1,129	1,022	1,067	1,034	0,996	1,098
	c	1,149	1,257	0,862	0,787	0,850	0,994	1,298	1,321	0,983	0,909	0,764	0,826	1,000
7. Niedziele	a	18746	22198	17225	14477	16187	19227	25392	25622	20851	19271	14680	16979	19237
	b	1,117	1,145	1,128	0,961	1,027	1,095	1,165	1,148	1,136	1,187	1,041	1,073	1,107
	c	0,974	1,154	0,895	0,753	0,841	0,999	1,320	1,332	1,084	1,002	0,763	0,883	1,000
8. Dni robocze	a	15609	17904	14639	15211	15390	16937	20485	21090	17771	15416	14006	15840	16691
	b	0,930	0,924	0,959	1,009	0,977	0,965	0,940	0,945	0,968	0,949	0,993	1,001	0,961
	c	0,935	1,073	0,877	0,911	0,922	1,015	1,227	1,264	1,065	0,924	0,839	0,949	1,000
9. Święta	a	15138	-	-	14245	19062	19385	-	25080	-	-	12909	13424	17034
	b	0,902	-	-	0,945	1,210	1,104	-	1,124	-	-	0,916	0,848	0,981
	c	0,889	-	-	0,836	1,119	1,138	-	1,472	-	-	0,758	0,788	1,000
10. Niedziele i święta	a	17543	22198	17225	14430	17145	19258	25392	25532	20851	19271	14089	15794	19060
	b	1,045	1,145	1,128	0,958	1,088	1,097	1,165	1,144	1,136	1,187	0,999	0,998	1,097
	c	0,920	1,165	0,904	0,757	0,900	1,010	1,332	1,340	1,094	1,011	0,739	0,829	1,000
11. Wszystkie dni	a	16786	19386	15266	15070	15758	17557	21797	22312	18351	16241	14099	15822	17370
	b	1,000	1,000	1,000	1,000	1,000	1,000	1,000	1,000	1,000	1,000	1,000	1,000	1,000
	c	0,966	1,116	0,879	0,868	0,907	1,011	1,255	1,285	1,056	0,935	0,812	0,911	1,000

Legenda:

$$a = \text{Średni dobowy ruch}; \quad b = \frac{\text{Średni dobowy ruch dnia w miesiącu}}{\text{Średni dobowy ruch wszystkie dni miesiąca}}; \quad c = \frac{\text{Średni dobowy ruch dnia w miesiącu}}{\text{Średni dobowy ruch dnia w roku}}$$

Uwagi: –

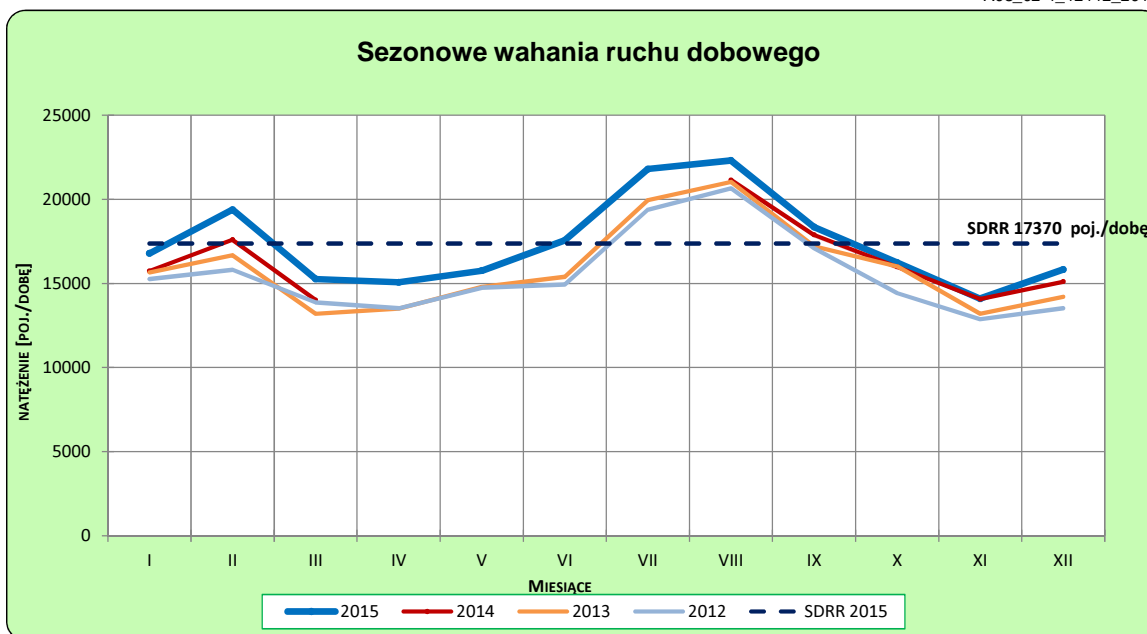
**STACJA NR 12112**

**Miejscowość:** Tenczyn  
**Odcinek:** Lubień-Skomielna  
**Typ stacji:** RPP 5

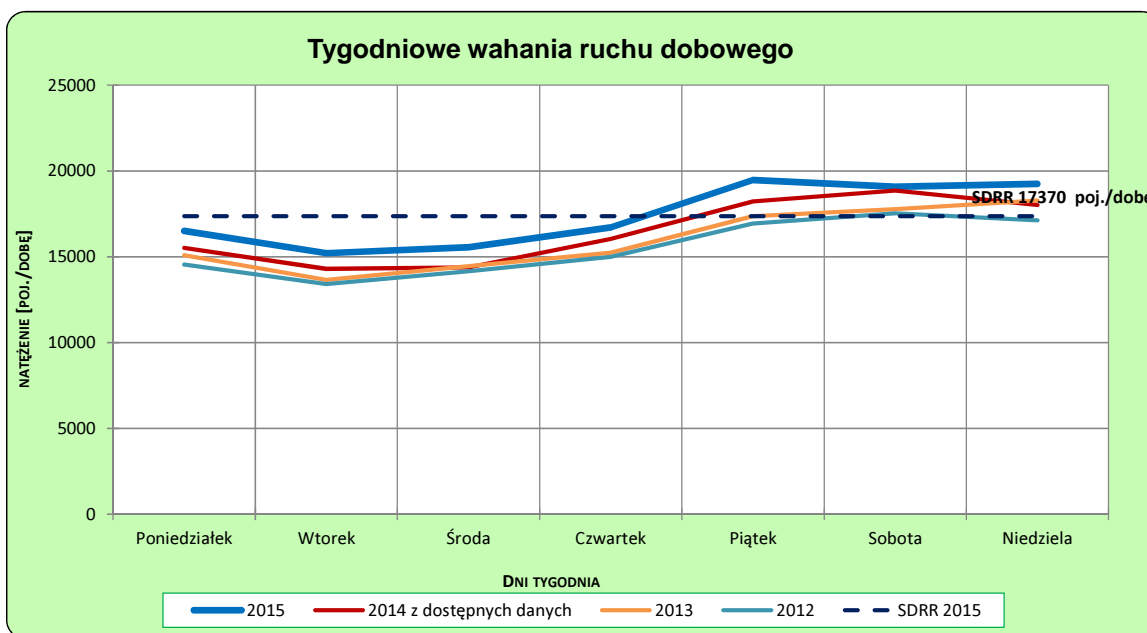
**Rok:** 2015  
**Numer drogi:** 7  
**Oddział:** KRAKÓW

**Ruch ogółem**

R03\_02-1\_12112\_2015



R03\_02-2\_12112\_2015



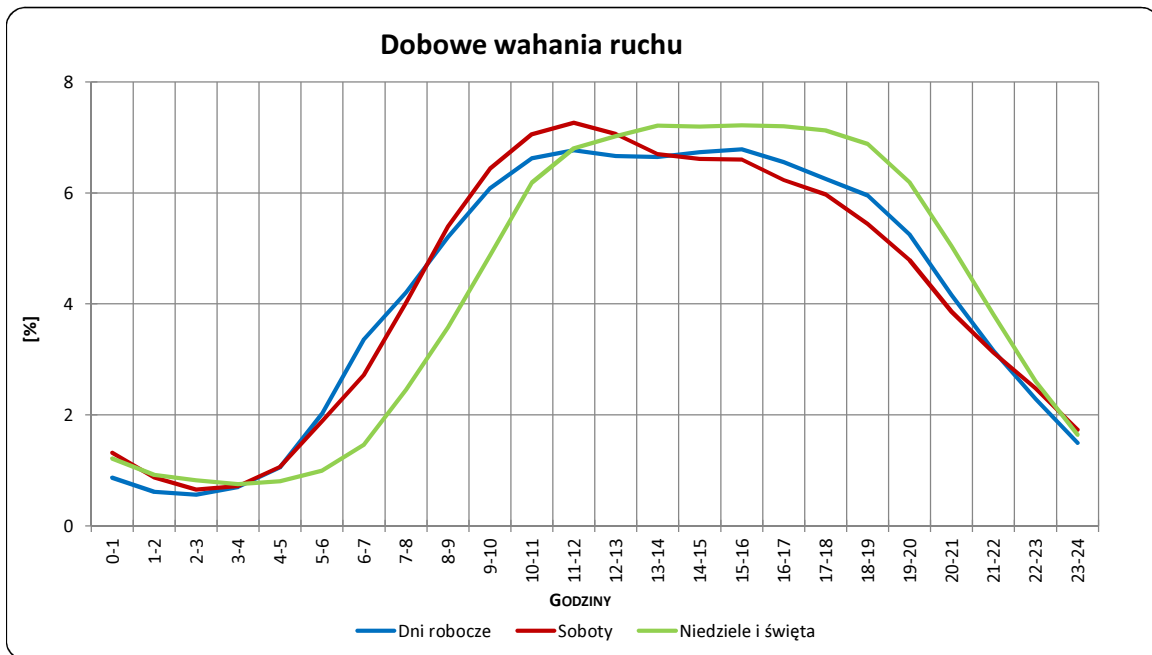
Uwagi: –

**STACJA NR 12112**

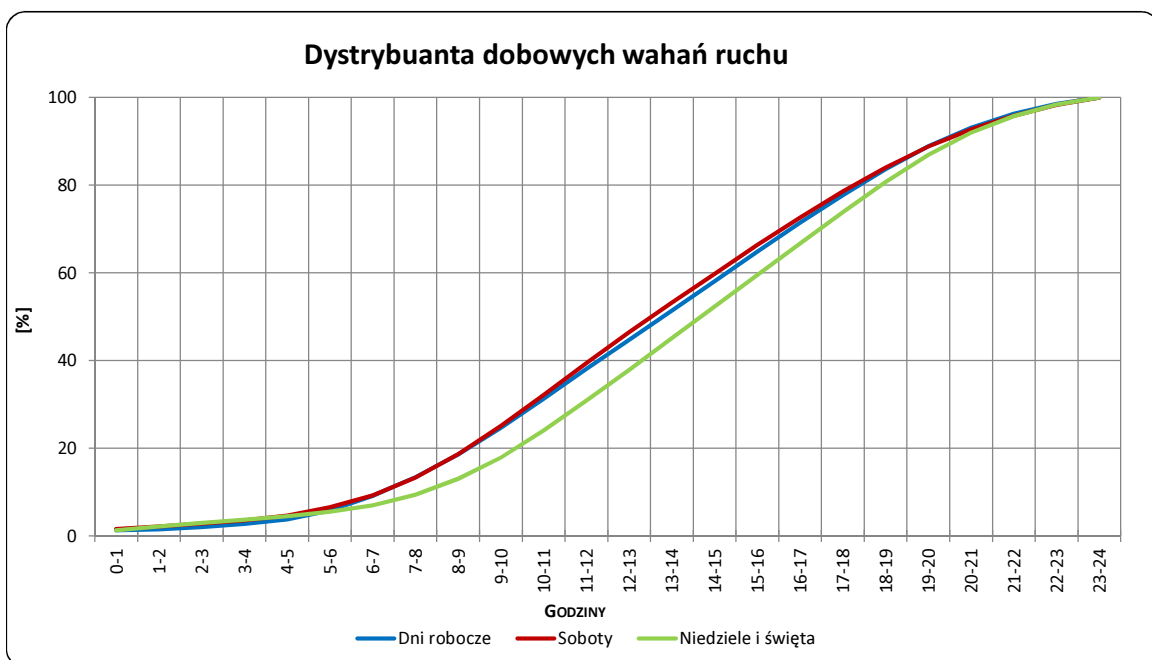
**Miejscowość:** Tenczyn  
**Odcinek:** Lubień-Skomielna  
**Typ stacji:** RPP 5

**Rok:** 2015  
**Numer drogi:** 7  
**Oddział:** KRAKÓW

R03\_03-1\_12112\_2015



R03\_03-2\_12112\_2015



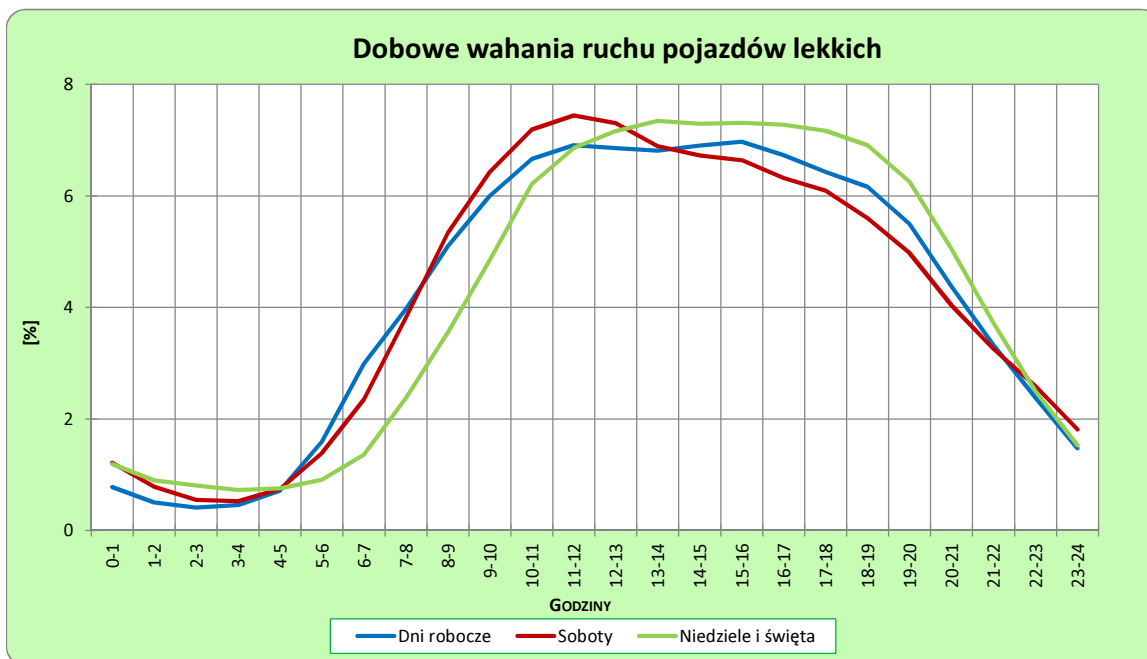
Uwagi: –

**STACJA NR 12112**

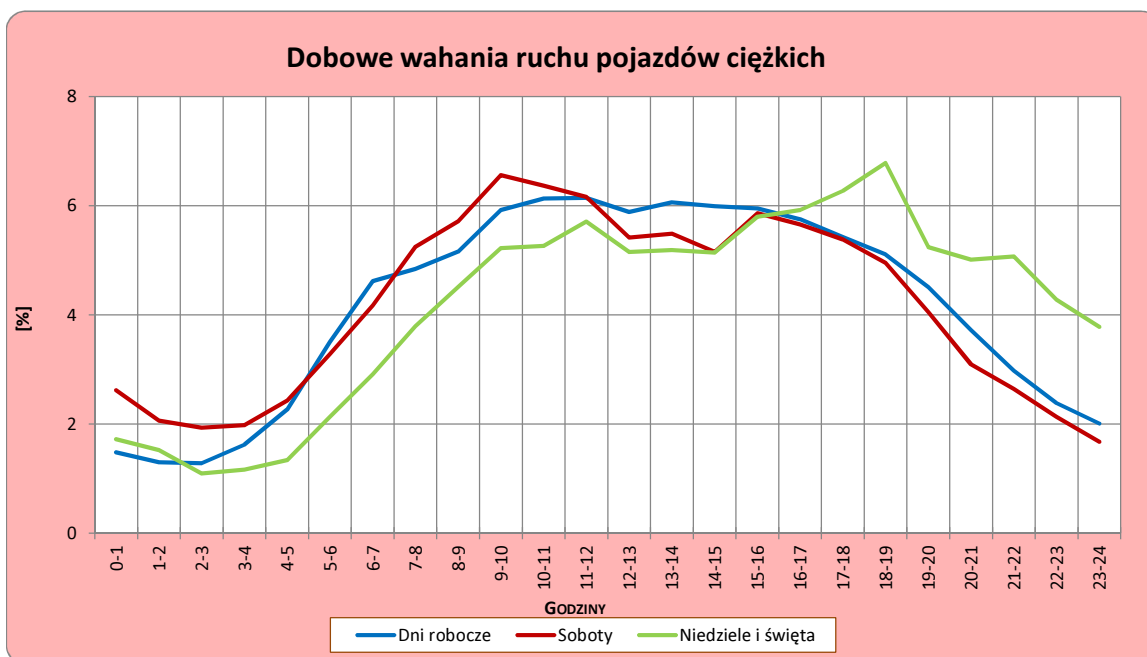
**Miejscowość:** Tenczyn  
**Odcinek:** Lubień-Skomielna  
**Typ stacji:** RPP 5

**Rok:** 2015  
**Numer drogi:** 7  
**Oddział:** KRAKÓW

R03\_04-1\_12112\_2015



R03\_04-2\_12112\_2015



Uwagi: –



### Udział ruchu pojazdów lekkich i ciężkich w poszczególnych okresach doby

#### STACJA NR 12112

**Miejscowość:** Tenczyn  
**Odcinek:** Lubień-Skomielna  
**Typ stacji:** RPP 5

**Rok:** 2015  
**Numer drogi:** 7  
**Oddział:** KRAKÓW

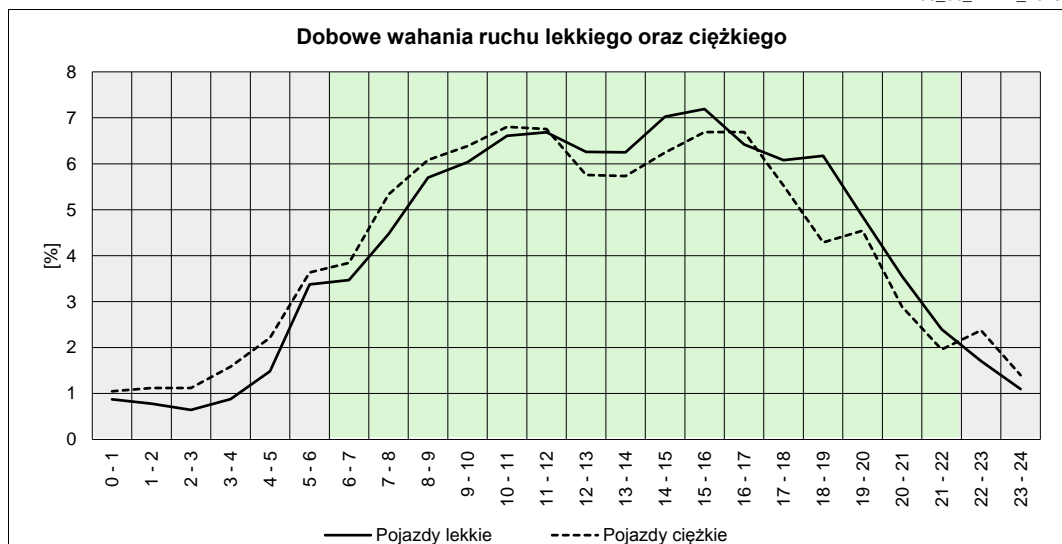
R03\_05\_12112\_2015

Godziny	Udział procentowy ruchu w poszczególnych godzinach doby [%]	
	Pojazdy lekkie	Pojazdy ciężkie
0 - 1	0,87	1,05
1 - 2	0,78	1,12
2 - 3	0,64	1,12
3 - 4	0,88	1,58
4 - 5	1,48	2,21
5 - 6	3,37	3,63
6 - 7	3,47	3,84
7 - 8	4,47	5,34
8 - 9	5,70	6,08
9 - 10	6,04	6,38
10 - 11	6,61	6,80
11 - 12	6,68	6,76
12 - 13	6,26	5,75
13 - 14	6,25	5,73
14 - 15	7,03	6,24
15 - 16	7,19	6,69
16 - 17	6,42	6,69
17 - 18	6,08	5,52
18 - 19	6,17	4,29
19 - 20	4,85	4,54
20 - 21	3,55	2,89
21 - 22	2,40	1,96
22 - 23	1,71	2,38
23 - 24	1,10	1,40

Źródło danych: Pomiary ręczne

	22 <sup>00</sup> - 6 <sup>00</sup>	6 <sup>00</sup> - 22 <sup>00</sup>
Pojazdy lekkie	10,83%	89,17%
Pojazdy ciężkie	14,49%	85,51%

R03\_06\_12112\_2015



### Struktura rodzajowa ruchu wg pomiarów ręcznych

#### STACJA NR 12112

**Miejscowość:** Tenczyn  
**Odcinek:** Lubień-Skomielna  
**Typ stacji:** RPP 5

**Rok:** 2015  
**Numer drogi:** 7  
**Oddział:** KRAKÓW

R04\_05\_12112\_2015

#### Rodzajowa struktura ruchu wg pomiarów ręcznych w 2015 roku

