

Archiwizacja i analiza danych ze stacji ciągłych pomiarów ruchu z lat 2015-2016

Archiwizacja i analiza roczna danych z 2015

SCPR nr 12013



**Generalna Dyrekcja
Dróg Krajowych i Autostrad**

**Heller Consult sp. z o.o.
Warszawa, 6 sierpnia 2016**



Analiza średniego dobowego ruchu rocznego (SDRR) dla poszczególnych miesięcy w 2014 i 2015 roku

R02_01_2015

Lp.	Oddział GDDKiA	Numer stacji	Typ stacji	Nym. drogi	Średni dobowy ruch w miesiącu																																			
					styczeń			luty			marzec			kwiecień			maj			czerwiec			lipiec			sierpień			wrzesień			październik			listopad			grudzień		
					2014	2015	wzrost/spadek (%)	2014	2015	wzrost/spadek (%)	2014	2015	wzrost/spadek (%)	2014	2015	wzrost/spadek (%)	2014	2015	wzrost/spadek (%)	2014	2015	wzrost/spadek (%)	2014	2015	wzrost/spadek (%)	2014	2015	wzrost/spadek (%)	2014	2015	wzrost/spadek (%)	2014	2015	wzrost/spadek (%)	2014	2015	wzrost/spadek (%)			
1	KRAKÓW	12011	GR	94g	7741	7181	-7	8252	7541	-9	8762	7998	-9	8864	8679	-2	8999	8726	-3	9109	8909	-2	9384	9266	-1	9370	9258	-1	8946	8746	-2	8781	8692	-1	7999	8266	+3	7476	7968	+7
		12013	GR	52	11386	11175	-2	12207	12035	-1	12587	12334	-2	12990	13073	+1	13387	13770	+3	13693	13951	+2	14169	14513	+2	14275	14514	+2	13070	13754	+5	12744	13193	+4	12149	12217	+1	11656	11948	+3
		12112	RPP 5	7	15743	16786	+7	17607	19386	+10	14014	15266	+9	-	15070	-	-	15758	-	-	17557	-	-	21797	-	21143	22312	+6	17893	18351	+3	15987	16241	+2	14081	14099	0	15111	15822	+5
		12602	SICK	A4	40164	44277	+10	42449	47237	+11	-	46252	-	-	49151	-	45726	51719	+13	48167	52166	+8	50879	55840	+10	52530	57149	+9	49417	53466	+8	47441	52342	+10	45853	49419	+8	43963	48680	+11
		12616	SICK	79	7326	11690	+60	8027	12032	+50	-	12960	-	-	13842	-	11936	14007	+17	11797	13851	+17	11330	13551	+20	12435	13558	+9	14157	13807	-2	14330	14042	-2	13772	13518	-2	13001	13243	+2

Średni dobowy ruch roczny (SDRR) w stacjach SCPR w latach 2006-2015

Ruch ogółem

R02_02_2015

Lp.	Oddział GDDKiA	Numer stacji	Typ stacji	Nr drogi	Średni dobowy ruch roczny (SDRR) w latach (poj./dobę)										Wzrost/spadek ruchu (%)	
					2006	2007	2008	2009	2010	2011	2012	2013	2014	2015	2015/13	2015/14
1	KRAKÓW	12011	GR	94g	-	-	-	25142	26139	27113	24620	12896*	8640*	8434	-	-
		12013	GR	52	13967	16814	15584	16072	16338	14669	13030	13057	12859	13037	0	+1
		12112	RPP 5	7	12058	13118	13493	14580	14981	-	15515	15911	-	17362	+9	-
		12602	SICK	A4	-	-	-	-	-	-	-	-	-	50635	-	-
		12616	SICK	79	-	-	-	-	-	-	-	-	-	13337	-	-

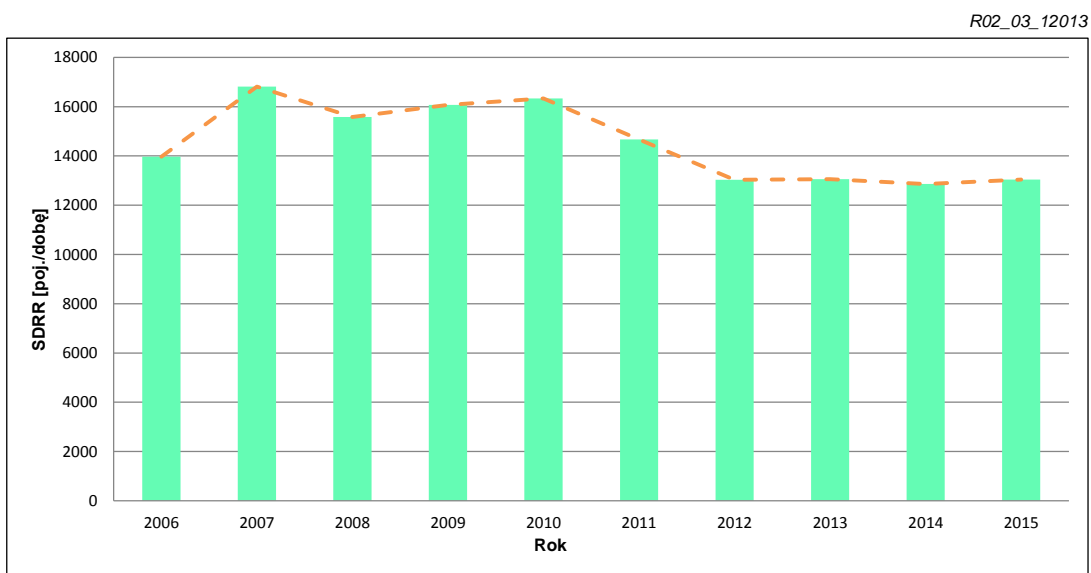
STACJA NR 12013

Miejscowość: Kęty **Rok:** 2015
Odcinek: Bielsko B.-Andrychów **Numer drogi:** 52
Typ stacji: GR **Oddział:** KRAKÓW

Wykres trendu rozwoju ruchu dla stacji 12013

R02_02_12013

Średni dobowy ruch roczny (SDRR) w latach (poj./dobę)										Wzrost/spadek ruchu [%]	
2006	2007	2008	2009	2010	2011	2012	2013	2014	2015	2015/13	2015/14
13967	16814	15584	16072	16338	14669	13030	13057	12859	13039	0	+1



* - ruch niemiernodajny do porównań

Średni dobowy ruch dla poszczególnych dni tygodnia w poszczególnych miesiącach roku

STACJA NR 12013

Miejscowość: Kęty Rok: 2015
 Odcinek: Bielsko B.-Andrychów Numer drogi: 52
 Typ stacji: GR Oddział: KRAKÓW

Ruch ogółem

R03_01_12013_2015

Dni tygodnia:		Styczeń	Luty	Marzec	Kwiecień	Maj	Czerwiec	Lipiec	Sierpień	Wrzesień	Październik	Listopad	Grudzień	Ogółem
1. Poniedziałki	a	12207	12645	13433	14419	14775	14681	15200	15043	14507	13770	13152	13229	13921
	b	1,092	1,051	1,089	1,103	1,073	1,052	1,047	1,036	1,055	1,044	1,077	1,107	1,068
	c	0,877	0,908	0,965	1,036	1,061	1,055	1,092	1,081	1,042	0,989	0,945	0,950	1,000
2. Wtorki	a	12242	12669	13165	14091	14322	14463	14626	14508	14157	13563	13226	13037	13672
	b	1,095	1,053	1,067	1,078	1,040	1,037	1,008	1,000	1,029	1,028	1,083	1,091	1,049
	c	0,895	0,927	0,963	1,031	1,048	1,058	1,070	1,061	1,035	0,992	0,967	0,954	1,000
3. Środy	a	12017	12385	12891	14006	14118	14718	14659	14935	14234	13231	12690	12889	13564
	b	1,075	1,029	1,045	1,071	1,025	1,055	1,010	1,029	1,035	1,003	1,039	1,079	1,040
	c	0,886	0,913	0,950	1,033	1,041	1,085	1,081	1,101	1,049	0,975	0,936	0,950	1,000
4. Czwartki	a	12409	12891	13217	14843	14480	14669	15088	15242	14797	13519	13128	11593	13823
	b	1,110	1,071	1,072	1,135	1,052	1,051	1,040	1,050	1,076	1,025	1,075	0,970	1,060
	c	0,898	0,933	0,956	1,074	1,048	1,061	1,092	1,103	1,070	0,978	0,950	0,839	1,000
5. Piątki	a	12421	13829	13960	14451	15665	15352	16005	16020	15332	14684	14039	13939	14641
	b	1,111	1,149	1,132	1,105	1,138	1,100	1,103	1,104	1,115	1,113	1,149	1,167	1,123
	c	0,848	0,945	0,953	0,987	1,070	1,049	1,093	1,094	1,047	1,003	0,959	0,952	1,000
6. Soboty	a	9840	11157	10946	10990	12433	12713	13409	13292	12531	12714	10792	11059	11823
	b	0,881	0,927	0,887	0,841	0,903	0,911	0,924	0,916	0,911	0,964	0,883	0,926	0,907
	c	0,832	0,944	0,926	0,930	1,052	1,075	1,134	1,124	1,060	1,075	0,913	0,935	1,000
7. Niedziele	a	7519	8668	8726	8952	10363	11259	12606	12511	10723	10867	8145	8414	9896
	b	0,673	0,720	0,707	0,685	0,753	0,807	0,869	0,862	0,780	0,824	0,667	0,704	0,759
	c	0,760	0,876	0,882	0,905	1,047	1,138	1,274	1,264	1,084	1,098	0,823	0,850	1,000
8. Dni robocze	a	12259	12884	13333	14362	14672	14776	15116	15149	14605	13753	13247	12937	13924
	b	1,097	1,071	1,081	1,099	1,066	1,059	1,042	1,044	1,062	1,042	1,084	1,083	1,068
	c	0,880	0,925	0,958	1,031	1,054	1,061	1,086	1,088	1,049	0,988	0,951	0,929	1,000
9. Święta	a	6223	-	-	7769	11066	10283	-	12791	-	-	9193	6855	9168
	b	0,557	-	-	0,594	0,804	0,737	-	0,881	-	-	0,752	0,574	0,703
	c	0,679	-	-	0,847	1,207	1,122	-	1,395	-	-	1,003	0,748	1,000
10. Niedziele i święta	a	7087	8668	8726	8715	10598	11064	12606	12558	10723	10867	8494	7894	9833
	b	0,634	0,720	0,707	0,667	0,770	0,793	0,869	0,865	0,780	0,824	0,695	0,661	0,754
	c	0,721	0,882	0,887	0,886	1,078	1,125	1,282	1,277	1,091	1,105	0,864	0,803	1,000
11. Wszystkie dni	a	11175	12035	12334	13073	13770	13951	14513	14514	13754	13193	12217	11948	13039
	b	1,000	1,000	1,000	1,000	1,000	1,000	1,000	1,000	1,000	1,000	1,000	1,000	1,000
	c	0,857	0,923	0,946	1,003	1,056	1,070	1,113	1,113	1,055	1,012	0,937	0,916	1,000

Legenda:

$$a = \text{Średni dobowy ruch}; \quad b = \frac{\text{Średni dobowy ruch dnia w miesiącu}}{\text{Średni dobowy ruch wszystkie dni miesiąca}}; \quad c = \frac{\text{Średni dobowy ruch dnia w miesiącu}}{\text{Średni dobowy ruch dnia w roku}}$$

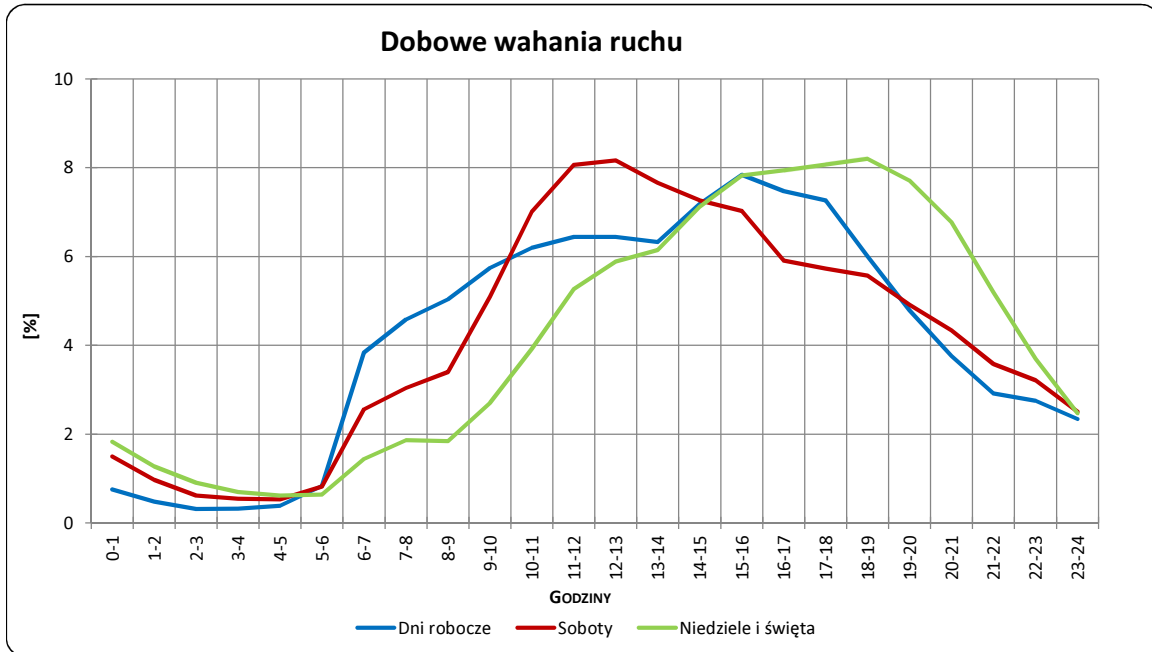
Uwagi: -

STACJA NR 12013

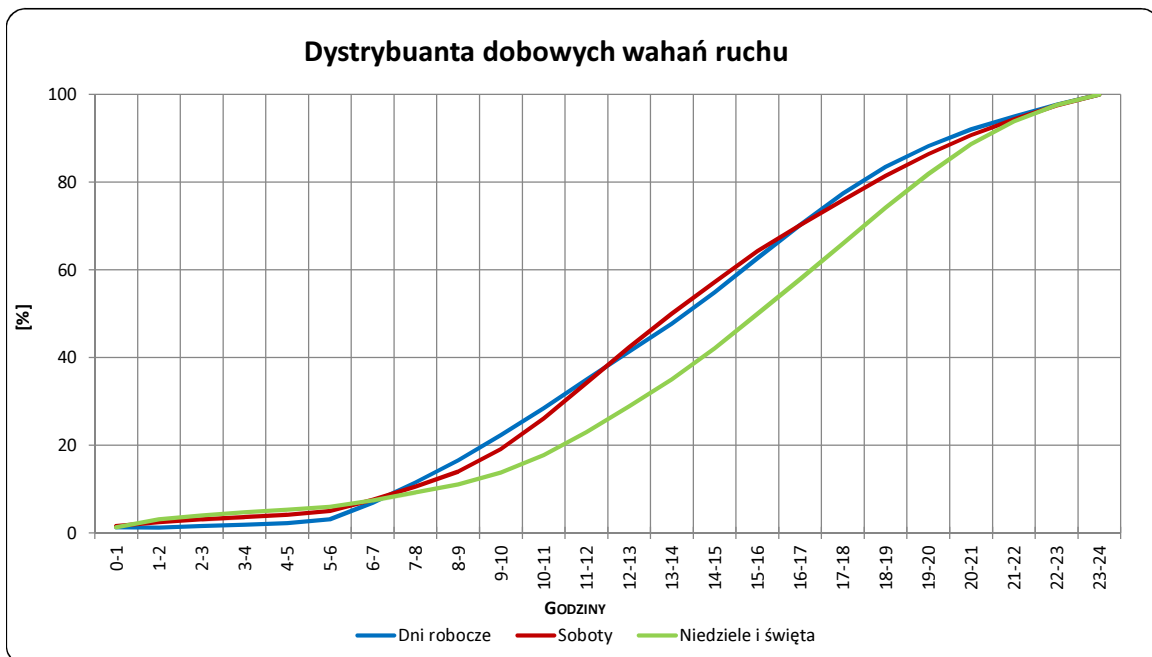
Miejscowość: Kęty
Odcinek: Bielsko B.-Andrychów
Typ stacji: GR

Rok: 2015
Numer drogi: 52
Oddział: KRAKÓW

R03_03-1_12013_2015



R03_03-2_12013_2015



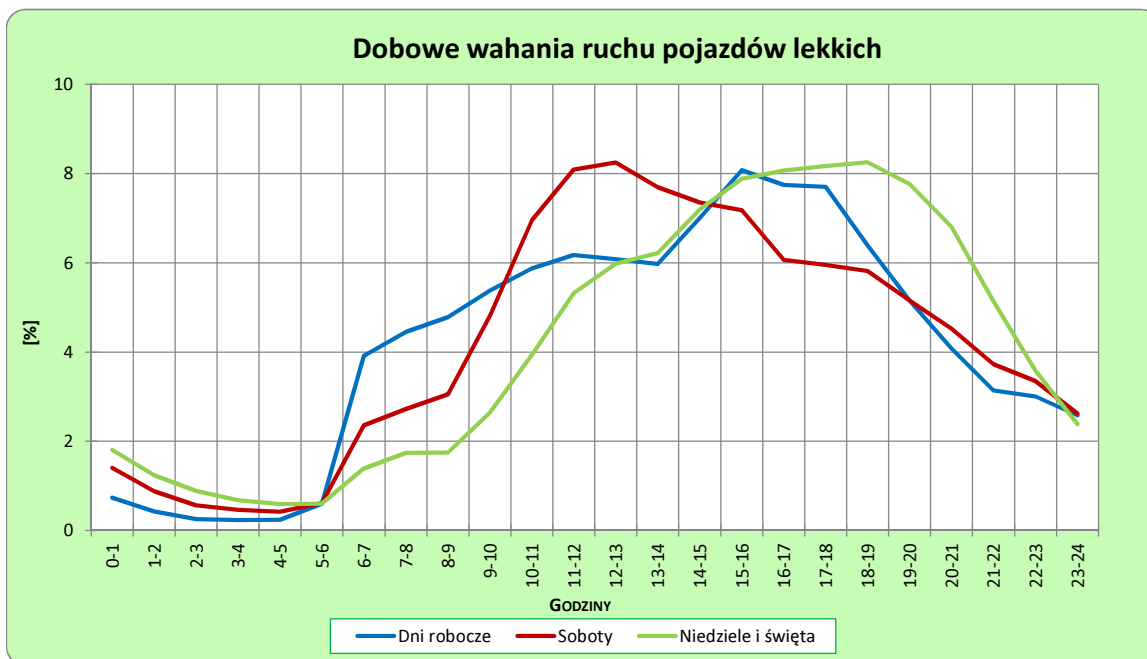
Uwagi: –

STACJA NR 12013

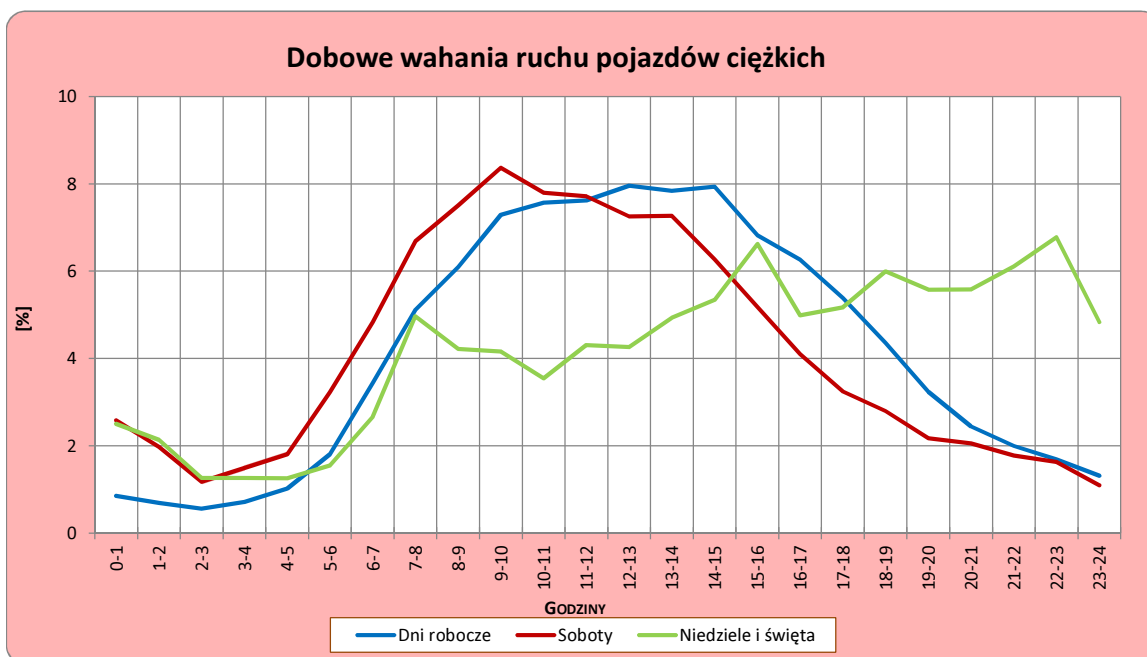
Miejscowość: Kęty
Odcinek: Bielsko B.-Andrychów
Typ stacji: GR

Rok: 2015
Numer drogi: 52
Oddział: KRAKÓW

R03_04-1_12013_2015



R03_04-2_12013_2015



Uwagi: –

Udział ruchu pojazdów lekkich i ciężkich w poszczególnych okresach doby

STACJA NR 12013

Miejscowość: Kety
Odcinek: Bielsko B.-Andrychów
Typ stacji: GR

Rok: 2015
Numer drogi: 52
Oddział: KRAKÓW

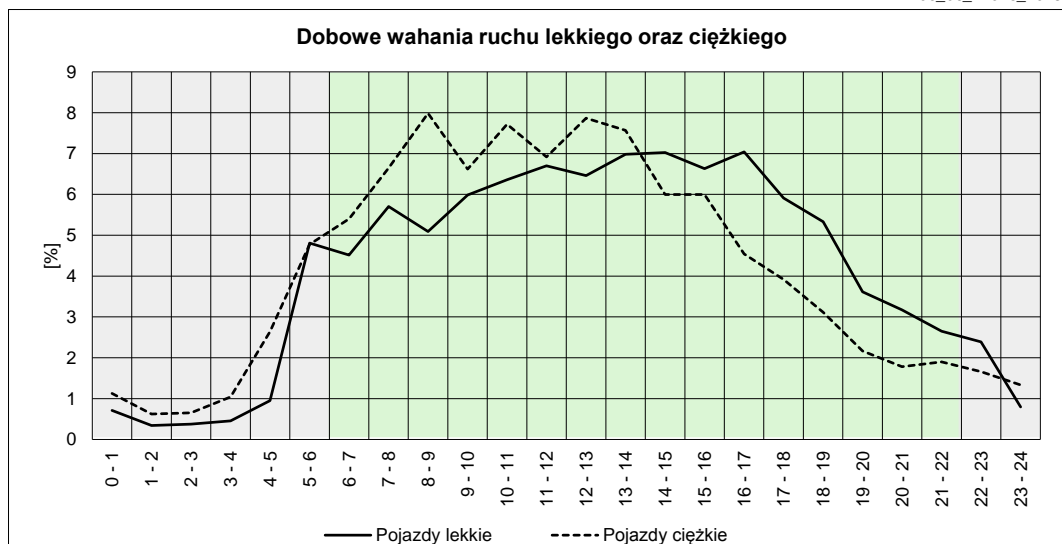
R03_05_12013_2015

Godziny	Udział procentowy ruchu w poszczególnych godzinach doby [%]	
	Pojazdy lekkie	Pojazdy ciężkie
0 - 1	0,71	1,13
1 - 2	0,34	0,62
2 - 3	0,37	0,65
3 - 4	0,46	1,04
4 - 5	0,95	2,64
5 - 6	4,81	4,78
6 - 7	4,51	5,40
7 - 8	5,70	6,65
8 - 9	5,09	7,98
9 - 10	5,99	6,62
10 - 11	6,36	7,72
11 - 12	6,70	6,92
12 - 13	6,46	7,87
13 - 14	6,98	7,57
14 - 15	7,03	6,00
15 - 16	6,63	6,00
16 - 17	7,04	4,54
17 - 18	5,91	3,92
18 - 19	5,33	3,12
19 - 20	3,62	2,17
20 - 21	3,18	1,78
21 - 22	2,65	1,90
22 - 23	2,39	1,66
23 - 24	0,79	1,34

Źródło danych: Pomiary ręczne

	22 ⁰⁰ - 6 ⁰⁰	6 ⁰⁰ - 22 ⁰⁰
Pojazdy lekkie	10,83%	89,17%
Pojazdy ciężkie	13,86%	86,14%

R03_06_12013_2015



Struktura rodzajowa ruchu wg pomiarów ręcznych

STACJA NR 12013

Miejscowość: Kęty
Odcinek: Bielsko B.-Andrychów
Typ stacji: GR

Rok: 2015
Numer drogi: 52
Oddział: KRAKÓW

R04_05_12013_2015

Rodzajowa struktura ruchu wg pomiarów ręcznych w 2015 roku

