

Archiwizacja i analiza danych ze stacji ciągłych pomiarów ruchu z lat 2015-2016

Archiwizacja i analiza roczna danych z 2015

SCPR nr 12011



**Generalna Dyrekcja
Dróg Krajowych i Autostrad**

**Heller Consult sp. z o.o.
Warszawa, 6 sierpnia 2016**



Analiza średniego dobowego ruchu rocznego (SDRR) dla poszczególnych miesięcy w 2014 i 2015 roku

R02_01_2015

Lp.	Oddział GDDKiA	Numer stacji	Typ stacji	Nymr drogi	Średni dobowy ruch w miesiącu																																			
					styczeń			luty			marzec			kwiecień			maj			czerwiec			lipiec			sierpień			wrzesień			październik			listopad			grudzień		
					2014	2015	wzrost spadek (%)	2014	2015	wzrost spadek (%)	2014	2015	wzrost spadek (%)	2014	2015	wzrost spadek (%)	2014	2015	wzrost spadek (%)	2014	2015	wzrost spadek (%)	2014	2015	wzrost spadek (%)	2014	2015	wzrost spadek (%)	2014	2015	wzrost spadek (%)	2014	2015	wzrost spadek (%)	2014	2015	wzrost spadek (%)			
1	KRAKÓW	12011	GR	94g	7741	7181	-7	8252	7541	-9	8762	7998	-9	8864	8679	-2	8999	8726	-3	9109	8909	-2	9384	9266	-1	9370	9258	-1	8946	8746	-2	8781	8692	-1	7999	8266	+3	7476	7968	+7
		12013	GR	52	11386	11175	-2	12207	12035	-1	12587	12334	-2	12990	13073	+1	13387	13770	+3	13693	13951	+2	14169	14513	+2	14275	14514	+2	13070	13754	+5	12744	13193	+4	12149	12217	+1	11656	11948	+3
		12112	RPP 5	7	15743	16786	+7	17607	19386	+10	14014	15266	+9	-	15070	-	-	15758	-	-	17557	-	-	21797	-	21143	22312	+6	17893	18351	+3	15987	16241	+2	14081	14099	0	15111	15822	+5
		12602	SICK	A4	40164	44277	+10	42449	47237	+11	-	46252	-	-	49151	-	45726	51719	+13	48167	52166	+8	50879	55840	+10	52530	57149	+9	49417	53466	+8	47441	52342	+10	45853	49419	+8	43963	48680	+11
		12616	SICK	79	7326	11690	+60	8027	12032	+50	-	12960	-	-	13842	-	11936	14007	+17	11797	13851	+17	11330	13551	+20	12435	13558	+9	14157	13807	-2	14330	14042	-2	13772	13518	-2	13001	13243	+2

Średni dobowy ruch roczny (SDRR) w stacjach SCPR w latach 2006-2015

Ruch ogółem

R02_02_2015

Lp.	Oddział GDDKiA	Numer stacji	Typ stacji	Nr drogi	Średni dobowy ruch roczny (SDRR) w latach (poj./dobę)										Wzrost/spadek ruchu (%)	
					2006	2007	2008	2009	2010	2011	2012	2013	2014	2015	2015/13	2015/14
1	KRAKÓW	12011	GR	94g	-	-	-	25142	26139	27113	24620	12896*	8640*	8434	-	-
		12013	GR	52	13967	16814	15584	16072	16338	14669	13030	13057	12859	13037	0	+1
		12112	RPP 5	7	12058	13118	13493	14580	14981	-	15515	15911	-	17362	+9	-
		12602	SICK	A4	-	-	-	-	-	-	-	-	-	50635	-	-
		12616	SICK	79	-	-	-	-	-	-	-	-	-	13337	-	-

STACJA NR 12011

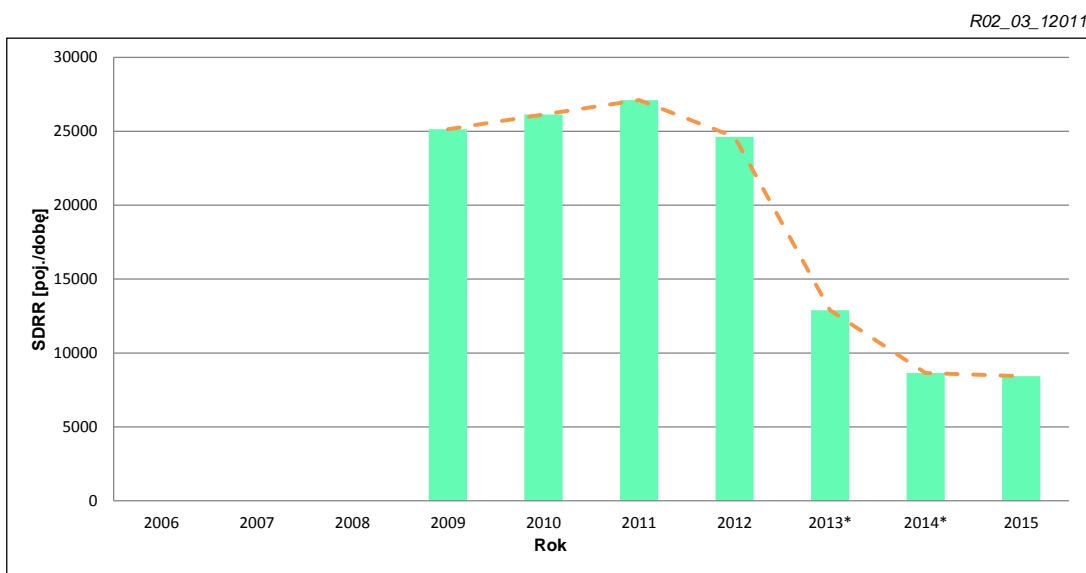
Miejscowość: Jasień
Odcinek: Bochnia-Brzesko
Typ stacji: GR

Rok: 2015
Numer drogi: 94g
Oddział: KRAKÓW

Wykres trendu rozwoju ruchu dla stacji 12011

R02_02_12011

Średni dobowy ruch roczny (SDRR) w latach (poj./dobę)										Wzrost/spadek ruchu [%]	
2006	2007	2008	2009	2010	2011	2012	2013	2014	2015	2015/13	2015/14
-	-	-	25142	26139	27113	24620	12896*	8640*	8435	-	-



* - ruch niemiernodajny do porównań

Średni dobowy ruch dla poszczególnych dni tygodnia w poszczególnych miesiącach roku

STACJA NR 12011

Miejscowość: Jasień
Odcinek: Bochnia-Brzesko
Typ stacji: GR

Rok: 2015
Numer drogi: 94g
Oddział: KRAKÓW

Ruch ogółem

R03_01_12011_2015

Dni tygodnia:		Styczeń	Luty	Marzec	Kwiecień	Maj	Czerwiec	Lipiec	Sierpień	Wrzesień	Październik	Listopad	Grudzień	Ogółem
1. Poniedziałki	a	7949	8399	8892	9449	9708	9616	10138	10369	9589	9235	9158	8920	9285
	b	1,107	1,114	1,112	1,089	1,113	1,079	1,094	1,120	1,096	1,062	1,108	1,119	1,101
	c	0,856	0,905	0,958	1,018	1,046	1,036	1,092	1,117	1,033	0,995	0,986	0,961	1,000
2. Wtorki	a	8286	8302	8880	10957	9606	9585	9846	9798	9356	9232	9157	9064	9339
	b	1,154	1,101	1,110	1,262	1,101	1,076	1,063	1,058	1,070	1,062	1,108	1,138	1,107
	c	0,887	0,889	0,951	1,173	1,029	1,026	1,054	1,049	1,002	0,989	0,981	0,971	1,000
3. Środy	a	8152	8116	8703	9584	9463	9776	9666	9845	9422	9183	8938	8937	9148
	b	1,135	1,076	1,088	1,104	1,084	1,097	1,043	1,063	1,077	1,056	1,081	1,122	1,085
	c	0,891	0,887	0,951	1,048	1,034	1,069	1,057	1,076	1,030	1,004	0,977	0,977	1,000
4. Czwartki	a	8153	8438	9029	9963	9630	9582	9962	9905	9605	9474	9096	7717	9212
	b	1,135	1,119	1,129	1,148	1,104	1,076	1,075	1,070	1,098	1,090	1,100	0,968	1,092
	c	0,885	0,916	0,980	1,082	1,045	1,040	1,081	1,075	1,043	1,028	0,987	0,838	1,000
5. Piątki	a	8241	8888	9313	9399	10102	10110	10742	10479	10290	10412	9976	9859	9817
	b	1,148	1,179	1,164	1,083	1,158	1,135	1,159	1,132	1,177	1,198	1,207	1,237	1,164
	c	0,839	0,905	0,949	0,957	1,029	1,030	1,094	1,067	1,048	1,061	1,016	1,004	1,000
6. Soboty	a	5642	6103	6250	6151	6927	7225	7626	7585	7060	7346	6503	6516	6744
	b	0,786	0,809	0,781	0,709	0,794	0,811	0,823	0,819	0,807	0,845	0,787	0,818	0,800
	c	0,837	0,905	0,927	0,912	1,027	1,071	1,131	1,125	1,047	1,089	0,964	0,966	1,000
7. Niedziele	a	4213	4538	4919	5090	5553	6553	6884	6911	5900	5964	4904	5076	5542
	b	0,587	0,602	0,615	0,586	0,636	0,736	0,743	0,746	0,675	0,686	0,593	0,637	0,657
	c	0,760	0,819	0,888	0,918	1,002	1,182	1,242	1,247	1,065	1,076	0,885	0,916	1,000
8. Dni robocze	a	8156	8429	8963	9870	9702	9734	10071	10079	9652	9507	9265	8899	9360
	b	1,136	1,118	1,121	1,137	1,112	1,093	1,087	1,089	1,104	1,094	1,121	1,117	1,110
	c	0,871	0,901	0,958	1,054	1,037	1,040	1,076	1,077	1,031	1,016	0,990	0,951	1,000
9. Święta	a	3111	-	-	5882	5825	6120	-	6378	-	-	5292	4133	5248
	b	0,433	-	-	0,678	0,668	0,687	-	0,689	-	-	0,640	0,519	0,622
	c	0,593	-	-	1,121	1,110	1,166	-	1,215	-	-	1,008	0,788	1,000
10. Niedziele i święta	a	3846	4538	4919	5248	5644	6467	6884	6822	5900	5964	5033	4761	5502
	b	0,536	0,602	0,615	0,605	0,647	0,726	0,743	0,737	0,675	0,686	0,609	0,598	0,652
	c	0,699	0,825	0,894	0,954	1,026	1,175	1,251	1,240	1,072	1,084	0,915	0,865	1,000
11. Wszystkie dni	a	7181	7541	7998	8679	8726	8909	9266	9258	8746	8692	8266	7968	8435
	b	1,000	1,000	1,000	1,000	1,000	1,000	1,000	1,000	1,000	1,000	1,000	1,000	1,000
	c	0,851	0,894	0,948	1,029	1,034	1,056	1,099	1,098	1,037	1,030	0,980	0,945	1,000

Legenda:

$$a = \text{Średni dobowy ruch}; \quad b = \frac{\text{Średni dobowy ruch dnia w miesiącu}}{\text{Średni dobowy ruch wszystkie dni miesiąca}}; \quad c = \frac{\text{Średni dobowy ruch dnia w miesiącu}}{\text{Średni dobowy ruch dnia w roku}}$$

Uwagi: –

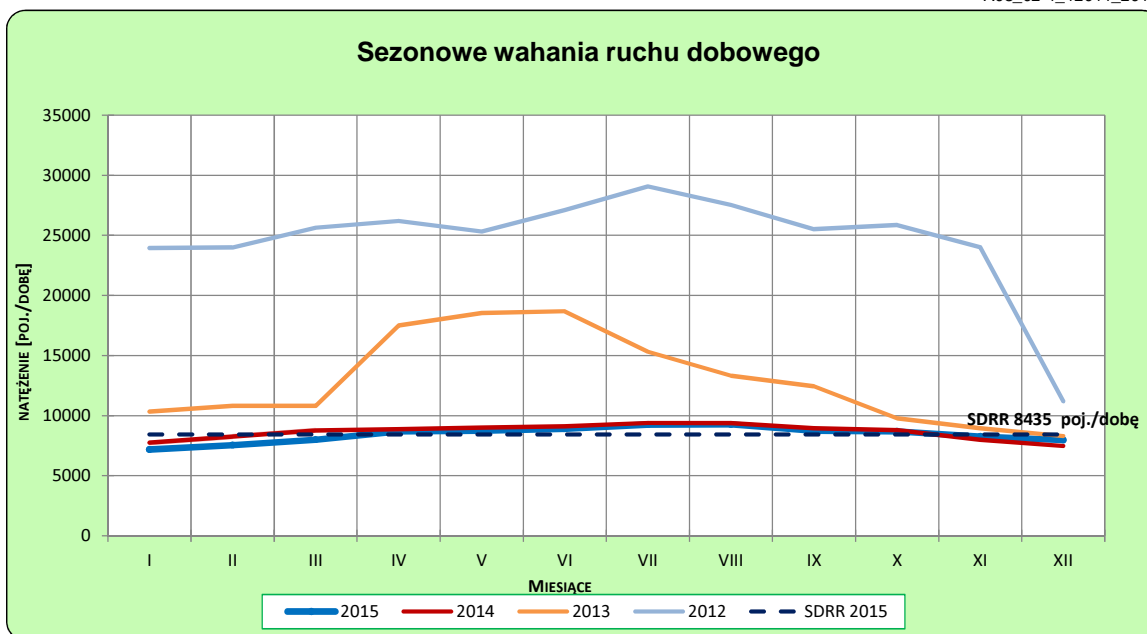
STACJA NR 12011

Miejscowość: Jasień
Odcinek: Bochnia-Brzesko
Typ stacji: GR

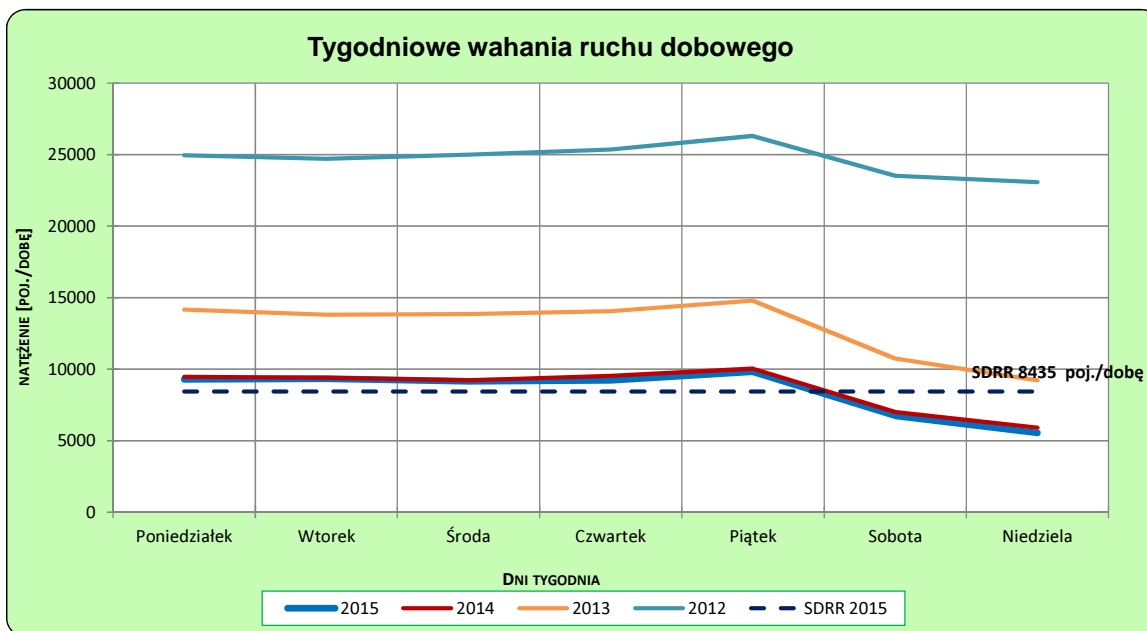
Rok: 2015
Numer drogi: 94g
Oddział: KRAKÓW

Ruch ogółem

R03_02-1_12011_2015



R03_02-2_12011_2015



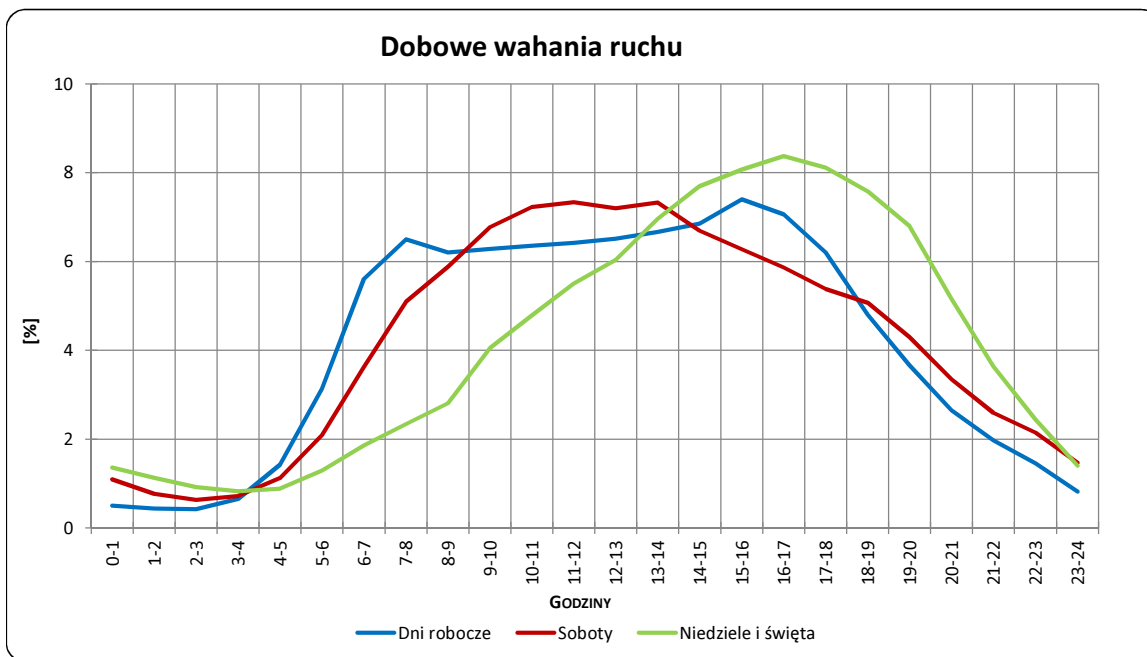
Uwagi: –

STACJA NR 12011

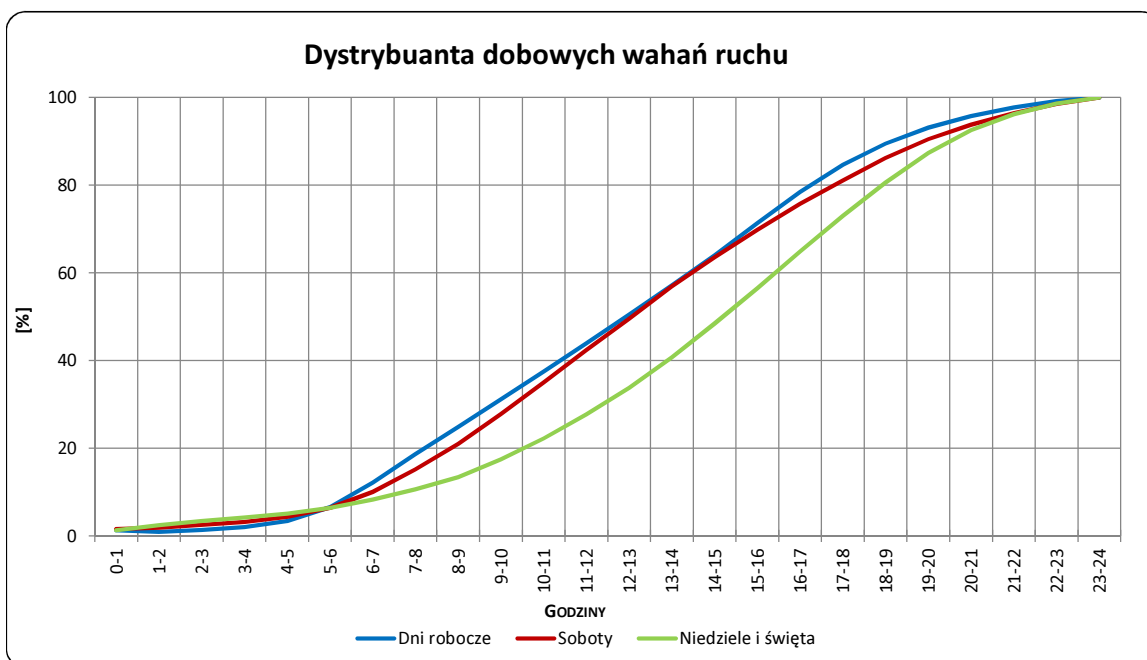
Miejscowość: Jasień
Odcinek: Bochnia-Brzesko
Typ stacji: GR

Rok: 2015
Numer drogi: 94g
Oddział: KRAKÓW

R03_03-1_12011_2015



R03_03-2_12011_2015



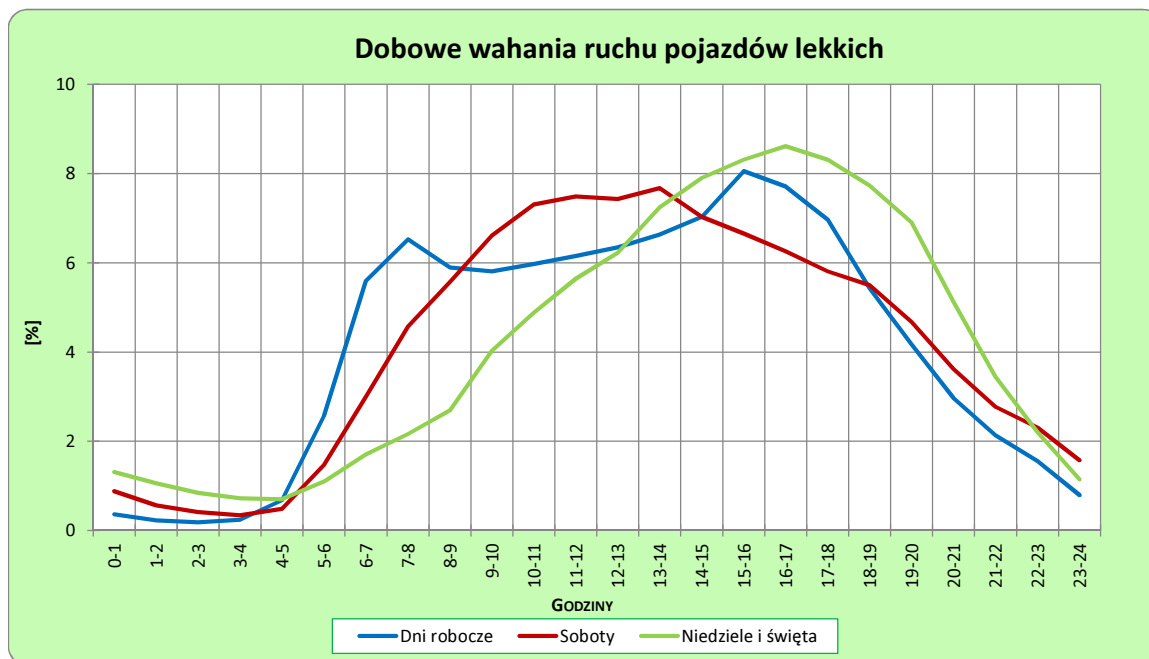
Uwagi: –

STACJA NR 12011

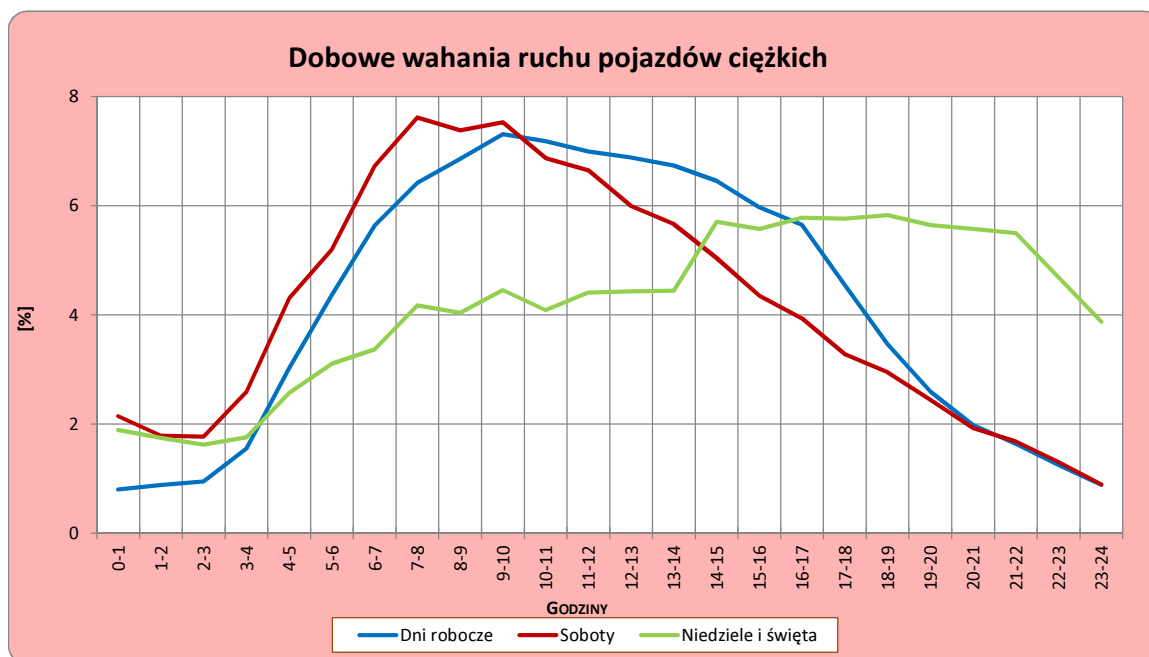
Miejscowość: Jasień
Odcinek: Bochnia-Brzesko
Typ stacji: GR

Rok: 2015
Numer drogi: 94g
Oddział: KRAKÓW

R03_04-1_12011_2015



R03_04-2_12011_2015



Uwagi: –

Udział ruchu pojazdów lekkich i ciężkich w poszczególnych okresach doby

STACJA NR 12011

Miejscowość: Jasień
Odcinek: Bochnia-Brzesko
Typ stacji: GR

Rok: 2015
Numer drogi: 94g
Oddział: KRAKÓW

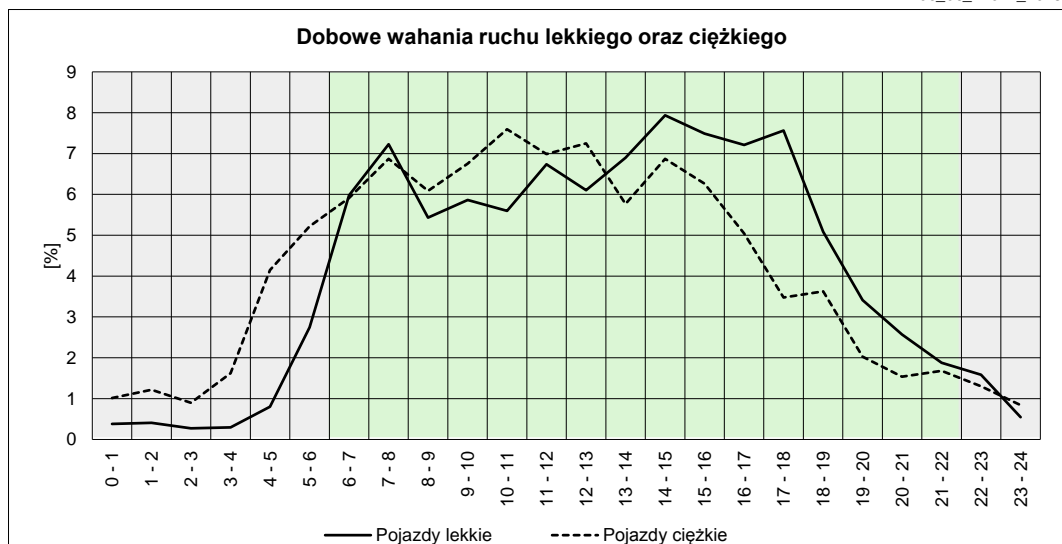
R03_05_12011_2015

Godziny	Udział procentowy ruchu w poszczególnych godzinach doby [%]	
	Pojazdy lekkie	Pojazdy ciężkie
0 - 1	0,38	1,01
1 - 2	0,41	1,22
2 - 3	0,27	0,90
3 - 4	0,30	1,62
4 - 5	0,80	4,14
5 - 6	2,74	5,22
6 - 7	5,98	5,91
7 - 8	7,22	6,87
8 - 9	5,43	6,09
9 - 10	5,86	6,75
10 - 11	5,60	7,59
11 - 12	6,74	6,99
12 - 13	6,10	7,25
13 - 14	6,89	5,77
14 - 15	7,94	6,87
15 - 16	7,49	6,26
16 - 17	7,21	5,04
17 - 18	7,56	3,48
18 - 19	5,08	3,62
19 - 20	3,41	2,03
20 - 21	2,57	1,54
21 - 22	1,88	1,68
22 - 23	1,59	1,30
23 - 24	0,55	0,84

Źródło danych: Pomiary ręczne

	22 ⁰⁰ - 6 ⁰⁰	6 ⁰⁰ - 22 ⁰⁰
Pojazdy lekkie	7,03%	92,97%
Pojazdy ciężkie	16,26%	83,74%

R03_06_12011_2015



Struktura rodzajowa ruchu wg pomiarów ręcznych

STACJA NR 12011

Miejscowość: Jasień
Odcinek: Bochnia-Brzesko
Typ stacji: GR

Rok: 2015
Numer drogi: 94g
Oddział: KRAKÓW

R04_05_12011_2015

Rodzajowa struktura ruchu wg pomiarów ręcznych w 2015 roku

