

Archiwizacja i analiza danych ze stacji ciągłych pomiarów ruchu z lat 2015-2016

Archiwizacja i analiza roczna danych z 2015

SCPR nr 26087



**Generalna Dyrekcja
Dróg Krajowych i Autostrad**

**Heller Consult sp. z o.o.
Warszawa, 6 sierpnia 2016**



Analiza średniego dobowego ruchu rocznego (SDRR) dla poszczególnych miesięcy w 2014 i 2015 roku

R02_01_2015

Lp.	Oddział GDDKiA	Numer stacji	Typ stacji	Nymmer drogi	Średni dobowy ruch w miesiącu																																			
					styczeń			luty			marzec			kwiecień			maj			czerwiec			lipiec			sierpień			wrzesień			październik			listopad			grudzień		
					2014	2015	wzrost/spadek (%)	2014	2015	wzrost/spadek (%)	2014	2015	wzrost/spadek (%)	2014	2015	wzrost/spadek (%)	2014	2015	wzrost/spadek (%)	2014	2015	wzrost/spadek (%)	2014	2015	wzrost/spadek (%)	2014	2015	wzrost/spadek (%)	2014	2015	wzrost/spadek (%)	2014	2015	wzrost/spadek (%)	2014	2015	wzrost/spadek (%)	2014	2015	wzrost/spadek (%)
1	KIELCE	26009	GR	S7I	14811	16141	+9	17161	16972	-1	17153	17321	+1	17544	17921	+2	18172	18520	+2	19120	19114	0	20020	20167	+1	20955	20814	-1	19536	19240	-2	18768	18641	-1	17527	17323	-1	16554	16730	+1
		26055	GR	73	8052	8522	+6	9202	9059	-2	9767	9574	-2	10054	9955	-1	10228	10318	+1	10572	10613	0	10899	10960	+1	11211	11074	-1	10535	10450	-1	10217	10184	0	9616	9778	+2	8696	9293	+7
		26056	GR	74	6782	7630	+13	7736	8465	+9	8785	9368	+7	8885	9461	+6	9349	10087	+8	9649	10482	+9	10597	11551	+9	10919	11870	+9	9914	10781	+9	9724	10345	+6	9018	9766	+8	8108	8976	+11
		26087	GR	S7I	16904	19018	+13	19545	19543	0	19710	20386	+3	19876	21082	+6	20680	21748	+5	21499	22304	+4	21939	22824	+4	22892	23317	+2	22454	22783	+1	21878	22232	+2	20606	20838	+1	19217	19934	+4
		26615	SICK	S7k	11132	13277	+19	13232	13776	+4	-	14627	-	-	15116	-	14850	15967	+8	15692	16578	+6	17117	17845	+4	18439	18416	0	17072	16759	-2	16060	15345	-4	14651	14433	-1	13491	13766	+2

Średni dobowy ruch roczny (SDRR) w stacjach SCPR w latach 2006-2015

Ruch ogółem

R02_02_2015

Lp.	Oddział GDDKiA	Numer stacji	Typ stacji	Nr drogi	Średni dobowy ruch roczny (SDRR) w latach (poj./dobę)										Wzrost/spadek ruchu (%)	
					2006	2007	2008	2009	2010	2011	2012	2013	2014	2015	2015/13	2015/14
1	KIELCE	26009	GR	S7l	-	15553	16714	17183	17476	18791	17930	17250	18110	18237	+6	+1
		26055	GR	73	-	-	-	-	-	10184	10024	9805	9920	9979	+2	+1
		26056	GR	74	-	-	-	-	-	9511	8691	8179	9122*	9895	+21	-
		26087	GR	S7f	-	-	-	-	-	-	19594	19437	20600	21329	+10	+4
		26615	SICK	S7k	-	-	-	-	-	-	-	-	-	15488	-	-

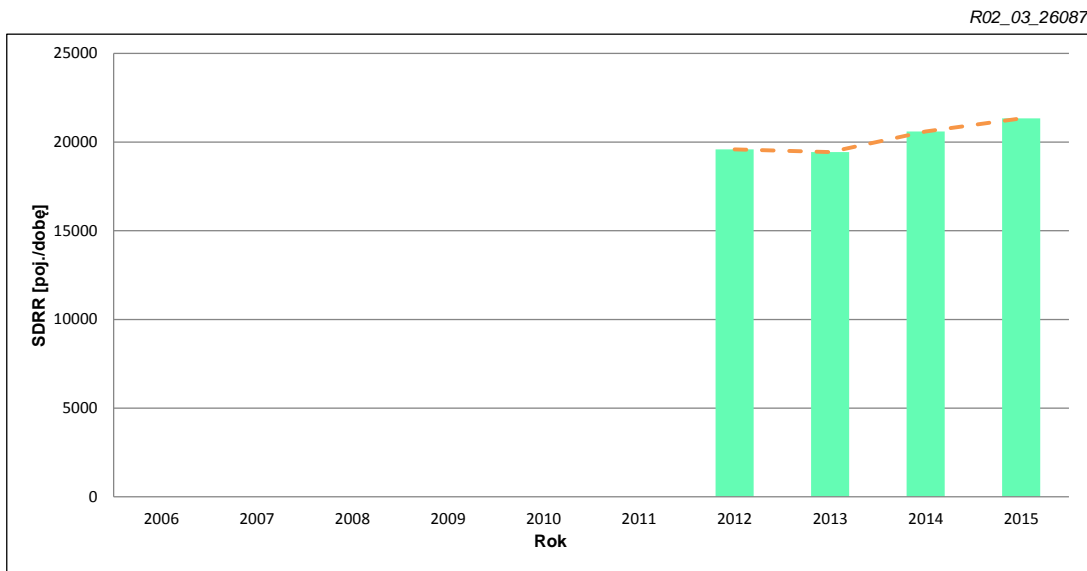
STACJA NR 26087

Miejscowość: Ostojów **Rok:** 2015
Odcinek: Skarżysko Kam.-Wiśniówka **Numer drogi:** S7f
Typ stacji: GR **Oddział:** KIELCE

Wykres trendu rozwoju ruchu dla stacji 26087

R02_02_26087

Średni dobowy ruch roczny (SDRR) w latach (poj./dobę)										Wzrost/spadek ruchu [%]	
2006	2007	2008	2009	2010	2011	2012	2013	2014	2015	2015/13	2015/14
-	-	-	-	-	-	19594	19437	20600	21334	10	+4



* - ruch niemiernorodajny do porównań

Średni dobowy ruch dla poszczególnych dni tygodnia w poszczególnych miesiącach roku

STACJA NR 26087

Miejscowość: Ostojów Rok: 2015
 Odcinek: Skarżysko Kam.-Wiśniówka Numer drogi: S7f
 Typ stacji: GR Oddział: KIELCE

Ruch ogółem

R03_01_26087_2015

Dni tygodnia:		Styczeń	Luty	Marzec	Kwiecień	Maj	Czerwiec	Lipiec	Sierpień	Wrzesień	Październik	Listopad	Grudzień	Ogółem
1. Poniedziałki	a	19550	20590	21365	22538	23640	24246	24668	25321	24077	23502	22828	22022	22862
	b	1,028	1,054	1,048	1,069	1,087	1,087	1,081	1,086	1,057	1,057	1,095	1,105	1,072
	c	0,855	0,901	0,935	0,986	1,034	1,061	1,079	1,108	1,053	1,028	0,999	0,963	1,000
2. Wtorki	a	19207	19418	20781	22599	22053	22786	22698	22691	23000	21990	22005	21296	21710
	b	1,010	0,994	1,019	1,072	1,014	1,022	0,994	0,973	1,010	0,989	1,056	1,068	1,018
	c	0,885	0,894	0,957	1,041	1,016	1,050	1,046	1,045	1,059	1,013	1,014	0,981	1,000
3. Środy	a	19327	19760	21131	22535	22037	24076	22969	23099	23745	22652	21652	22025	22084
	b	1,016	1,011	1,037	1,069	1,013	1,079	1,006	0,991	1,042	1,019	1,039	1,105	1,035
	c	0,875	0,895	0,957	1,020	0,998	1,090	1,040	1,046	1,075	1,026	0,980	0,997	1,000
4. Czwartki	a	20078	20656	22089	23754	23379	23503	23609	23763	24356	23416	22140	19456	22516
	b	1,056	1,057	1,084	1,127	1,075	1,054	1,034	1,019	1,069	1,053	1,062	0,976	1,055
	c	0,892	0,917	0,981	1,055	1,038	1,044	1,049	1,055	1,082	1,040	0,983	0,864	1,000
5. Piątki	a	22319	23684	24647	24606	26166	24526	26762	26726	27418	26979	25457	24252	25295
	b	1,174	1,212	1,209	1,167	1,203	1,100	1,173	1,146	1,203	1,214	1,222	1,217	1,186
	c	0,882	0,936	0,974	0,973	1,034	0,970	1,058	1,057	1,084	1,067	1,006	0,959	1,000
6. Soboty	a	18875	16569	16233	15996	16893	17858	19377	20914	18281	18252	16367	15810	17618
	b	0,992	0,848	0,796	0,759	0,777	0,801	0,849	0,897	0,802	0,821	0,785	0,793	0,826
	c	1,071	0,940	0,921	0,908	0,959	1,014	1,100	1,187	1,038	1,036	0,929	0,897	1,000
7. Niedziele	a	15691	16129	16453	15300	17516	19825	19689	21424	18608	18833	16005	16215	17640
	b	0,825	0,825	0,807	0,726	0,805	0,889	0,863	0,919	0,817	0,847	0,768	0,813	0,827
	c	0,890	0,914	0,933	0,867	0,993	1,124	1,116	1,215	1,055	1,068	0,907	0,919	1,000
8. Dni robocze	a	20096	20821	22003	23206	23455	23827	24141	24320	24519	23708	22817	21810	22893
	b	1,057	1,065	1,079	1,101	1,078	1,068	1,058	1,043	1,076	1,066	1,095	1,094	1,073
	c	0,878	0,909	0,961	1,014	1,025	1,041	1,055	1,062	1,071	1,036	0,997	0,953	1,000
9. Święta	a	9932	-	-	16520	19176	16365	-	17139	-	-	14231	11602	14995
	b	0,522	-	-	0,784	0,882	0,734	-	0,735	-	-	0,683	0,582	0,703
	c	0,662	-	-	1,102	1,279	1,091	-	1,143	-	-	0,949	0,774	1,000
10. Niedziele i święta	a	13772	16129	16453	15544	18069	19133	19689	20710	18608	18833	15414	14677	17252
	b	0,724	0,825	0,807	0,737	0,831	0,858	0,863	0,888	0,817	0,847	0,740	0,736	0,809
	c	0,798	0,935	0,954	0,901	1,047	1,109	1,141	1,200	1,079	1,092	0,893	0,851	1,000
11. Wszystkie dni	a	19018	19543	20386	21082	21748	22304	22824	23317	22783	22232	20838	19934	21334
	b	1,000	1,000	1,000	1,000	1,000	1,000	1,000	1,000	1,000	1,000	1,000	1,000	1,000
	c	0,891	0,916	0,956	0,988	1,019	1,045	1,070	1,093	1,068	1,042	0,977	0,934	1,000

Legenda:

$$a = \text{Średni dobowy ruch}; \quad b = \frac{\text{Średni dobowy ruch dnia w miesiącu}}{\text{Średni dobowy ruch wszystkie dni miesiąca}}; \quad c = \frac{\text{Średni dobowy ruch dnia w miesiącu}}{\text{Średni dobowy ruch dnia w roku}}$$

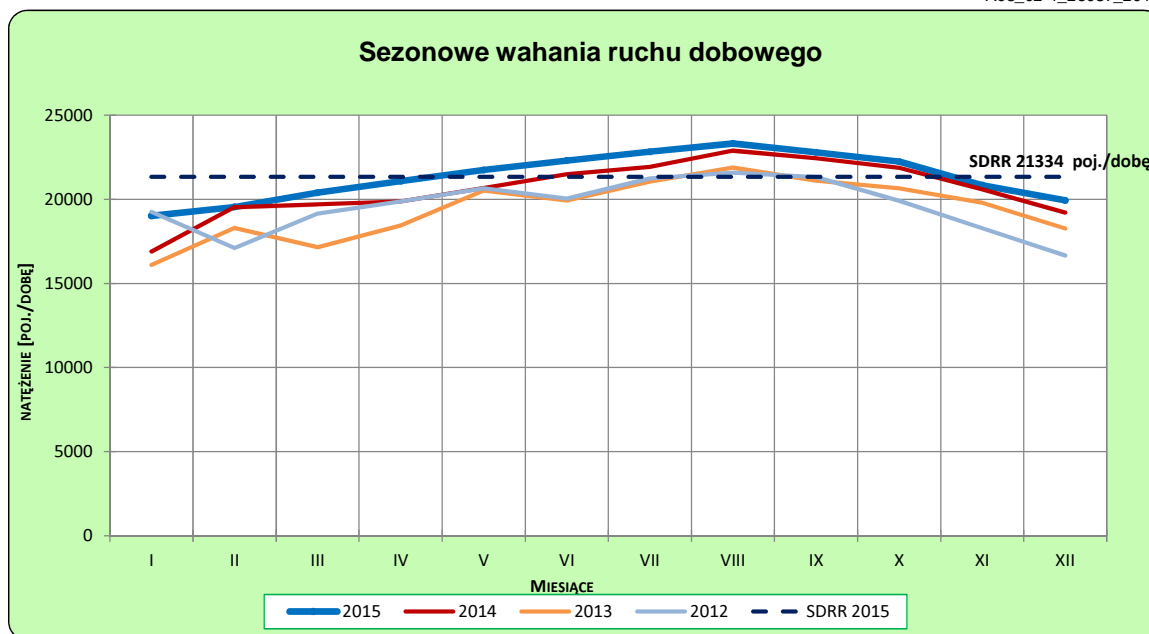
Uwagi: -

STACJA NR 26087

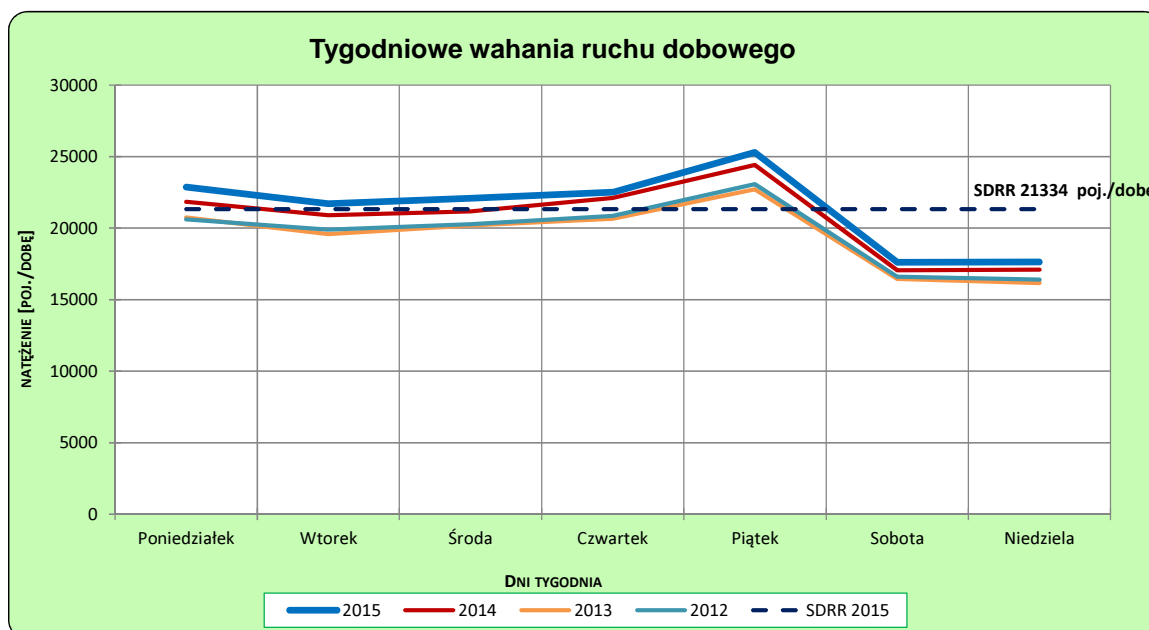
Miejscowość: Ostojów **Rok:** 2015
Odcinek: Skarżysko Kam.-Wiśniówka **Numer drogi:** S7f
Typ stacji: GR **Oddział:** KIELCE

Ruch ogółem

R03_02-1_26087_2015



R03_02-2_26087_2015

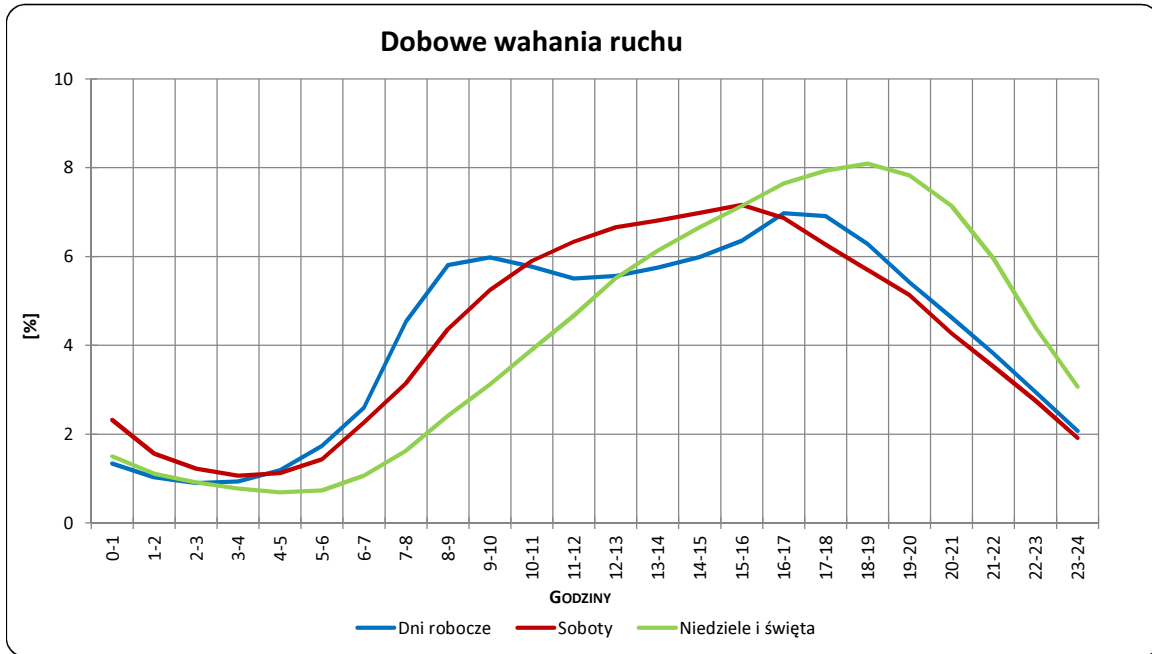


Uwagi: –

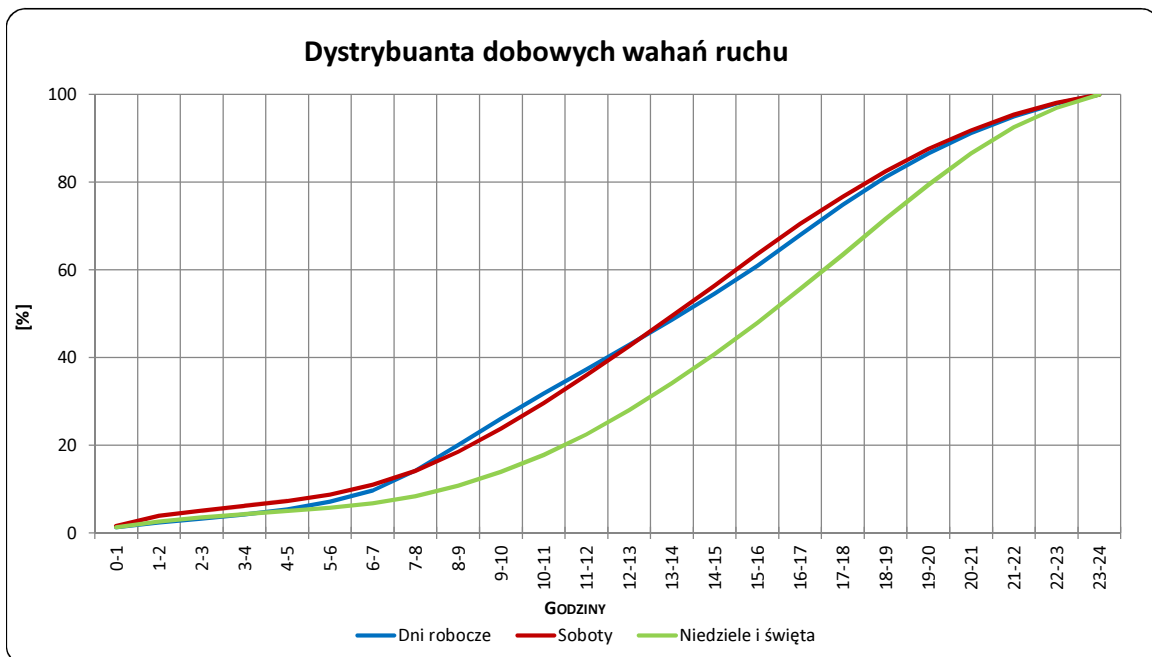
STACJA NR 26087

Miejscowość:	Ostojów	Rok:	2015
Odcinek:	Skarżysko Kam.-Wiśniówka	Numer drogi:	S7f
Typ stacji:	GR	Oddział:	KIELCE

R03_03-1_26087_2015



R03_03-2_26087_2015

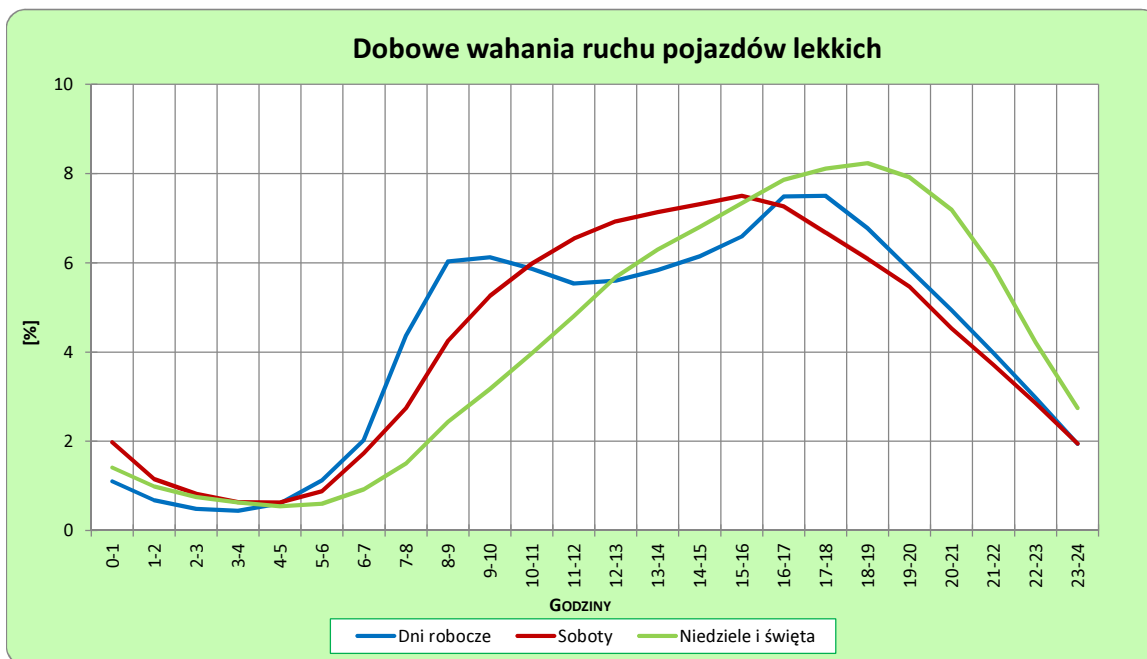


Uwagi: –

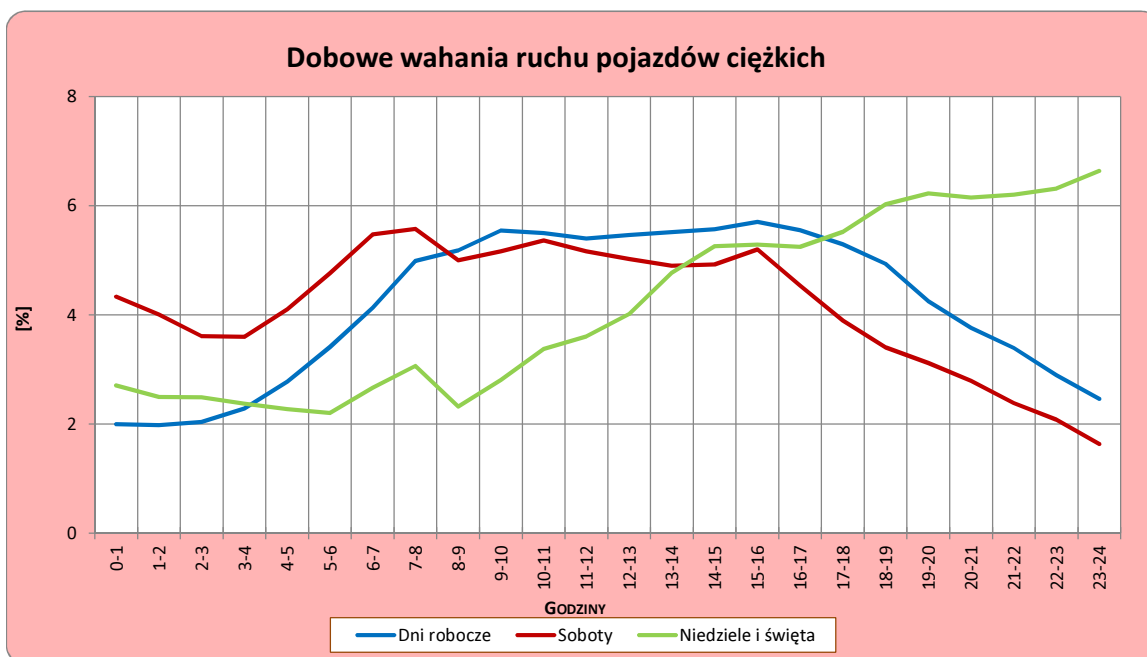
STACJA NR 26087

Miejscowość: Ostojów **Rok:** 2015
Odcinek: Skarżysko Kam.-Wiśniówka **Numer drogi:** S7f
Typ stacji: GR **Oddział:** KIELCE

R03_04-1_26087_2015



R03_04-2_26087_2015



Uwagi: –

Udział ruchu pojazdów lekkich i ciężkich w poszczególnych okresach doby

STACJA NR 26087

Miejscowość: Ostojów
Odcinek: Skarżysko Kam.-Wiśniówka
Typ stacji: GR

Rok: 2015
Numer drogi: S7f
Oddział: KIELCE

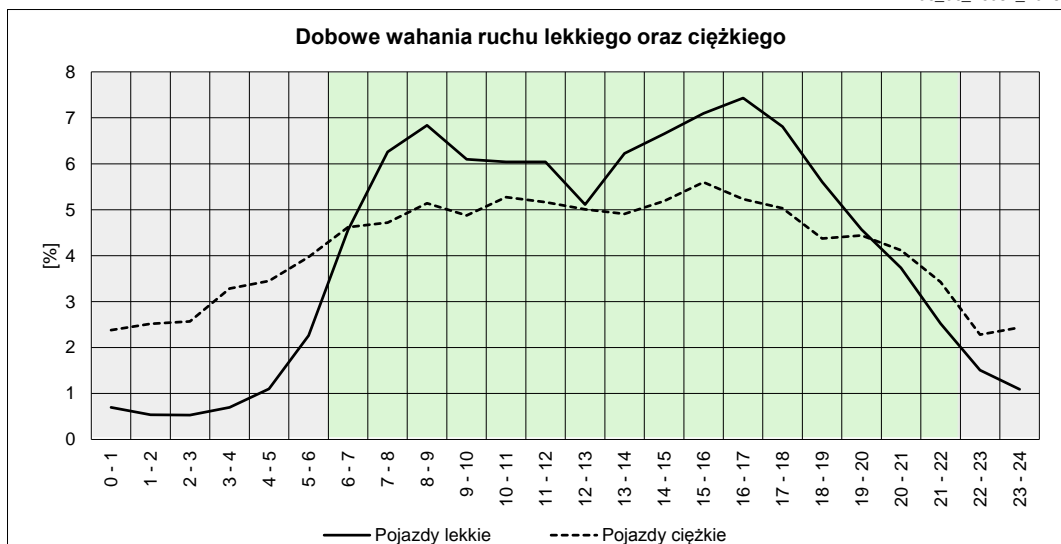
R03_05_26087_2015

Godziny	Udział procentowy ruchu w poszczególnych godzinach doby [%]	
	Pojazdy lekkie	Pojazdy ciężkie
0 - 1	0,70	2,38
1 - 2	0,54	2,52
2 - 3	0,53	2,57
3 - 4	0,70	3,28
4 - 5	1,10	3,45
5 - 6	2,26	3,97
6 - 7	4,56	4,62
7 - 8	6,26	4,72
8 - 9	6,84	5,14
9 - 10	6,10	4,87
10 - 11	6,04	5,27
11 - 12	6,04	5,16
12 - 13	5,11	5,01
13 - 14	6,23	4,91
14 - 15	6,65	5,19
15 - 16	7,09	5,60
16 - 17	7,43	5,23
17 - 18	6,81	5,03
18 - 19	5,60	4,37
19 - 20	4,57	4,44
20 - 21	3,73	4,12
21 - 22	2,52	3,43
22 - 23	1,51	2,28
23 - 24	1,09	2,44

Źródło danych: Pomiary ręczne

	22 ⁰⁰ - 6 ⁰⁰	6 ⁰⁰ - 22 ⁰⁰
Pojazdy lekkie	8,43%	91,57%
Pojazdy ciężkie	22,89%	77,11%

R03_06_26087_2015



Struktura rodzajowa ruchu wg pomiarów ręcznych

STACJA NR 26087

Miejscowość: Ostojów
Odcinek: Skarżysko Kam.-Wiśniówka
Typ stacji: GR

Rok: 2015
Numer drogi: S7f
Oddział: KIELCE

R04_05_26087_2015

Rodzajowa struktura ruchu wg pomiarów ręcznych w 2015 roku

