

# **Archiwizacja i analiza danych ze stacji ciągłych pomiarów ruchu z lat 2015-2016**

**Archiwizacja i analiza roczna danych z 2015**

**SCPR nr 26056**



**Generalna Dyrekcja  
Dróg Krajowych i Autostrad**

**Heller Consult sp. z o.o.  
Warszawa, 6 sierpnia 2016**



**Analiza średniego dobowego ruchu rocznego (SDRR) dla poszczególnych miesięcy w 2014 i 2015 roku**

R02\_01\_2015

Lp.	Oddział GDDKiA	Numer stacji	Typ stacji	Nym drogi	Średni dobowy ruch w miesiącu																																			
					styczeń			luty			marzec			kwiecień			maj			czerwiec			lipiec			sierpień			wrzesień			październik			listopad			grudzień		
					2014	2015	wzrost/spadek (%)	2014	2015	wzrost/spadek (%)	2014	2015	wzrost/spadek (%)	2014	2015	wzrost/spadek (%)	2014	2015	wzrost/spadek (%)	2014	2015	wzrost/spadek (%)	2014	2015	wzrost/spadek (%)	2014	2015	wzrost/spadek (%)	2014	2015	wzrost/spadek (%)	2014	2015	wzrost/spadek (%)	2014	2015	wzrost/spadek (%)	2014	2015	wzrost/spadek (%)
1	KIELCE	26009	GR	S7I	14811	16141	+9	17161	16972	-1	17153	17321	+1	17544	17921	+2	18172	18520	+2	19120	19114	0	20020	20167	+1	20955	20814	-1	19536	19240	-2	18768	18641	-1	17527	17323	-1	16554	16730	+1
		26055	GR	73	8052	8522	+6	9202	9059	-2	9767	9574	-2	10054	9955	-1	10228	10318	+1	10572	10613	0	10899	10960	+1	11211	11074	-1	10535	10450	-1	10217	10184	0	9616	9778	+2	8696	9293	+7
		26056	GR	74	6782	7630	+13	7736	8465	+9	8785	9368	+7	8885	9461	+6	9349	10087	+8	9649	10482	+9	10597	11551	+9	10919	11870	+9	9914	10781	+9	9724	10345	+6	9018	9766	+8	8108	8976	+11
		26087	GR	S7I	16904	19018	+13	19545	19543	0	19710	20386	+3	19876	21082	+6	20680	21748	+5	21499	22304	+4	21939	22824	+4	22892	23317	+2	22454	22783	+1	21878	22232	+2	20606	20838	+1	19217	19934	+4
		26615	SICK	S7k	11132	13277	+19	13232	13776	+4	-	14627	-	-	15116	-	14850	15967	+8	15692	16578	+6	17117	17845	+4	18439	18416	0	17072	16759	-2	16060	15345	-4	14651	14433	-1	13491	13766	+2

## Średni dobowy ruch roczny (SDRR) w stacjach SCPR w latach 2006-2015

### Ruch ogółem

R02\_02\_2015

Lp.	Oddział GDDKiA	Numer stacji	Typ stacji	Nr drogi	Średni dobowy ruch roczny (SDRR) w latach (poj./dobę)										Wzrost/spadek ruchu (%)	
					2006	2007	2008	2009	2010	2011	2012	2013	2014	2015	2015/13	2015/14
1	KIELCE	26009	GR	S7l	-	15553	16714	17183	17476	18791	17930	17250	18110	18237	+6	+1
		26055	GR	73	-	-	-	-	-	10184	10024	9805	9920	9979	+2	+1
		26056	GR	74	-	-	-	-	-	9511	8691	8179	9122*	9895	+21	-
		26087	GR	S7f	-	-	-	-	-	-	19594	19437	20600	21329	+10	+4
		26615	SICK	S7k	-	-	-	-	-	-	-	-	-	15488	-	-

**STACJA NR 26056**

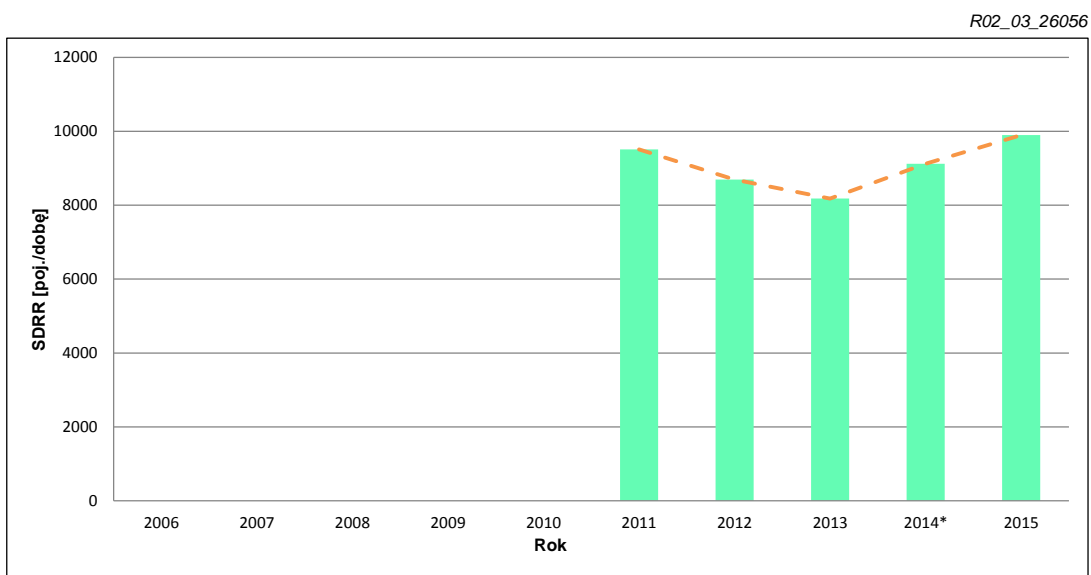
**Miejscowość:** Rozgół  
**Odcinek:** Barak-Mniów  
**Typ stacji:** GR

**Rok:** 2015  
**Numer drogi:** 74  
**Oddział:** KIELCE

**Wykres trendu rozwoju ruchu dla stacji 26056**

R02\_02\_26056

Średni dobowy ruch roczny (SDRR) w latach (poj./dobę)										Wzrost/spadek ruchu [%]	
2006	2007	2008	2009	2010	2011	2012	2013	2014	2015	2015/13	2015/14
-	-	-	-	-	9511	8691	8179	9122*	9898	21	-



\* - ruch niemiernodajny do porównań

Średni dobowy ruch dla poszczególnych dni tygodnia w poszczególnych miesiącach roku

STACJA NR 26056

Miejscowość: Rozgót  
 Odcinek: Barak-Mniów  
 Typ stacji: GR

Rok: 2015  
 Numer drogi: 74  
 Oddział: KIELCE

Ruch ogółem

R03\_01\_26056\_2015

Dni tygodnia:		Styczeń	Luty	Marzec	Kwiecień	Maj	Czerwiec	Lipiec	Sierpień	Wrzesień	Październik	Listopad	Grudzień	Ogółem
1. Poniedziałki	a	7956	8856	9637	10095	10758	11024	12001	12597	11272	10604	10593	9798	10432
	b	1,043	1,046	1,029	1,067	1,067	1,052	1,039	1,061	1,046	1,025	1,085	1,092	1,054
	c	0,763	0,849	0,924	0,968	1,031	1,057	1,150	1,208	1,081	1,016	1,015	0,939	1,000
2. Wtorki	a	8514	8831	9830	10159	10318	10799	11285	11730	10903	10447	10439	9944	10266
	b	1,116	1,043	1,049	1,074	1,023	1,030	0,977	0,988	1,011	1,010	1,069	1,108	1,037
	c	0,829	0,860	0,958	0,990	1,005	1,052	1,099	1,143	1,062	1,018	1,017	0,969	1,000
3. Środy	a	8463	9017	9809	10426	10579	11338	11341	11889	11389	10824	10517	9951	10461
	b	1,109	1,065	1,047	1,102	1,049	1,082	0,982	1,002	1,056	1,046	1,077	1,109	1,057
	c	0,809	0,862	0,938	0,997	1,011	1,084	1,084	1,137	1,089	1,035	1,005	0,951	1,000
4. Czwartki	a	8640	9214	10117	10815	10867	11037	11553	12007	11738	10925	10523	8453	10490
	b	1,132	1,088	1,080	1,143	1,077	1,053	1,000	1,012	1,089	1,056	1,078	0,942	1,060
	c	0,824	0,878	0,964	1,031	1,036	1,052	1,101	1,145	1,119	1,041	1,003	0,806	1,000
5. Piątki	a	8730	10061	11083	10998	12106	11501	13088	13328	12944	12493	11761	11209	11608
	b	1,144	1,189	1,183	1,162	1,200	1,097	1,133	1,123	1,201	1,208	1,204	1,249	1,173
	c	0,752	0,867	0,955	0,947	1,043	0,991	1,127	1,148	1,115	1,076	1,013	0,966	1,000
6. Soboty	a	6194	6843	7110	6886	7726	8322	10413	10422	8368	8209	7445	7286	7935
	b	0,812	0,808	0,759	0,728	0,766	0,794	0,901	0,878	0,776	0,794	0,762	0,812	0,802
	c	0,781	0,862	0,896	0,868	0,974	1,049	1,312	1,313	1,055	1,035	0,938	0,918	1,000
7. Niedziele	a	5674	6430	7987	7117	8267	9865	11173	11250	8853	8913	7461	7235	8352
	b	0,744	0,760	0,853	0,752	0,820	0,941	0,967	0,948	0,821	0,862	0,764	0,806	0,844
	c	0,679	0,770	0,956	0,852	0,990	1,181	1,338	1,347	1,060	1,067	0,893	0,866	1,000
8. Dni robocze	a	8461	9196	10095	10499	10925	11140	11853	12310	11649	11058	10766	9871	10651
	b	1,109	1,086	1,078	1,110	1,083	1,063	1,026	1,037	1,081	1,069	1,102	1,100	1,076
	c	0,794	0,863	0,948	0,986	1,026	1,046	1,113	1,156	1,094	1,038	1,011	0,927	1,000
9. Święta	a	3398	-	-	5762	8232	7321	-	10440	-	-	6328	4105	6512
	b	0,445	-	-	0,609	0,816	0,698	-	0,880	-	-	0,648	0,457	0,658
	c	0,522	-	-	0,885	1,264	1,124	-	1,603	-	-	0,972	0,630	1,000
10. Niedziele i święta	a	4915	6430	7987	6846	8255	9356	11173	11115	8853	8913	7083	6192	8093
	b	0,644	0,760	0,853	0,724	0,818	0,893	0,967	0,936	0,821	0,862	0,725	0,690	0,818
	c	0,607	0,795	0,987	0,846	1,020	1,156	1,381	1,373	1,094	1,101	0,875	0,765	1,000
11. Wszystkie dni	a	7630	8465	9368	9461	10087	10482	11551	11870	10781	10345	9766	8976	9898
	b	1,000	1,000	1,000	1,000	1,000	1,000	1,000	1,000	1,000	1,000	1,000	1,000	1,000
	c	0,771	0,855	0,946	0,956	1,019	1,059	1,167	1,199	1,089	1,045	0,987	0,907	1,000

Legenda:

$$a = \text{Średni dobowy ruch}; \quad b = \frac{\text{Średni dobowy ruch dnia w miesiącu}}{\text{Średni dobowy ruch wszystkie dni miesiąca}}; \quad c = \frac{\text{Średni dobowy ruch dnia w miesiącu}}{\text{Średni dobowy ruch dnia w roku}}$$

Uwagi: –

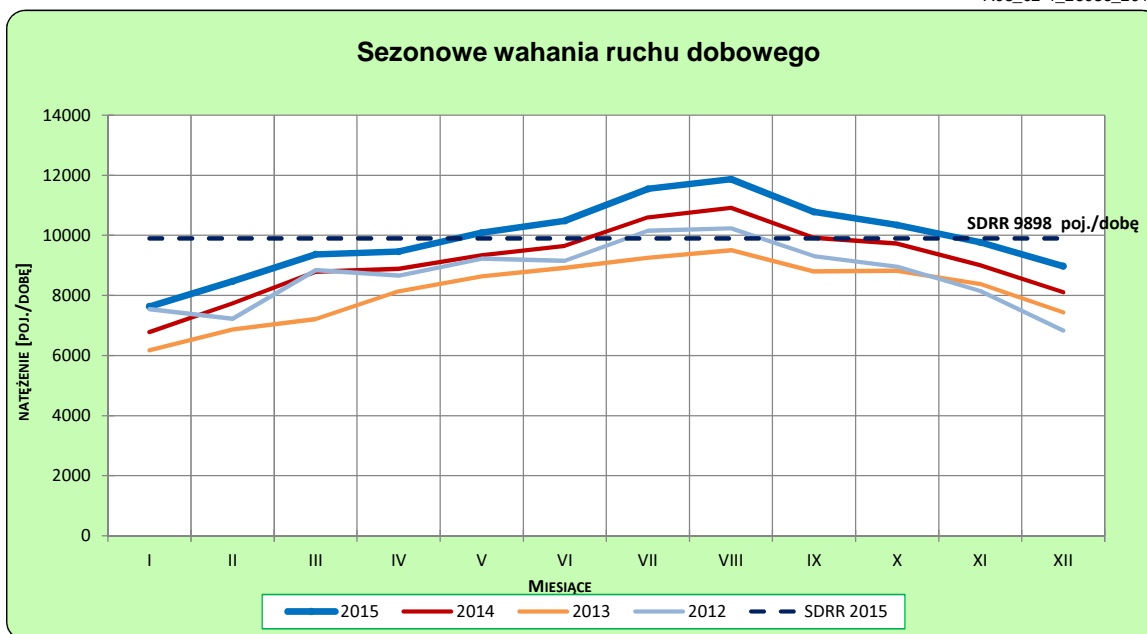
**STACJA NR 26056**

**Miejscowość:** Rozgół  
**Odcinek:** Barak-Mniów  
**Typ stacji:** GR

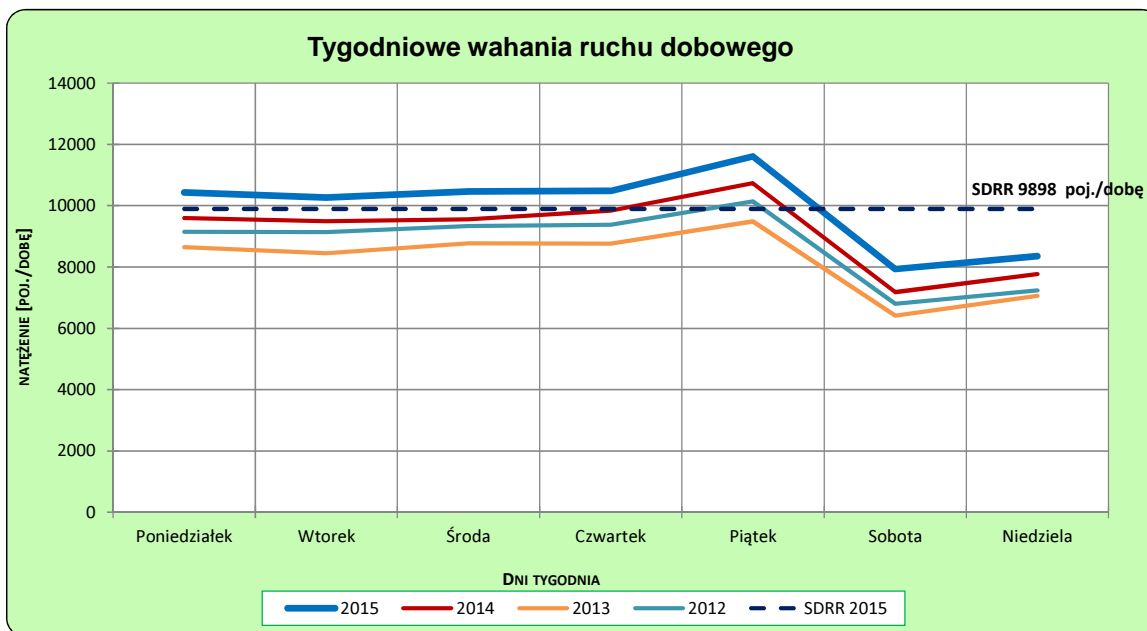
**Rok:** 2015  
**Numer drogi:** 74  
**Oddział:** KIELCE

**Ruch ogółem**

R03\_02-1\_26056\_2015



R03\_02-2\_26056\_2015



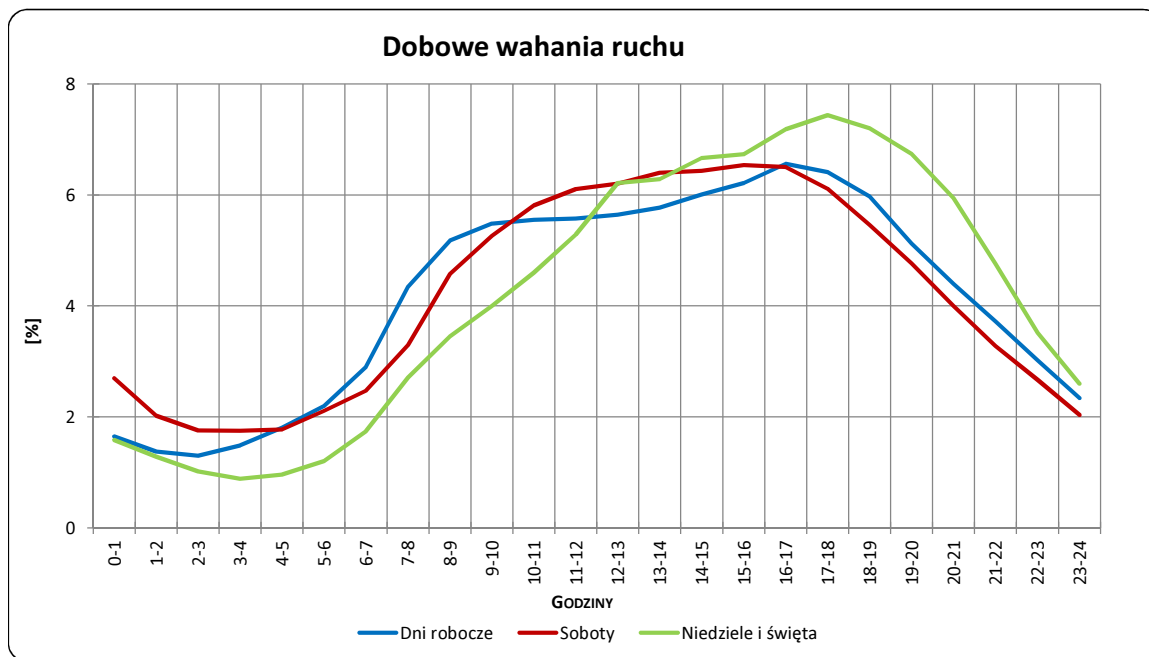
Uwagi: –

**STACJA NR 26056**

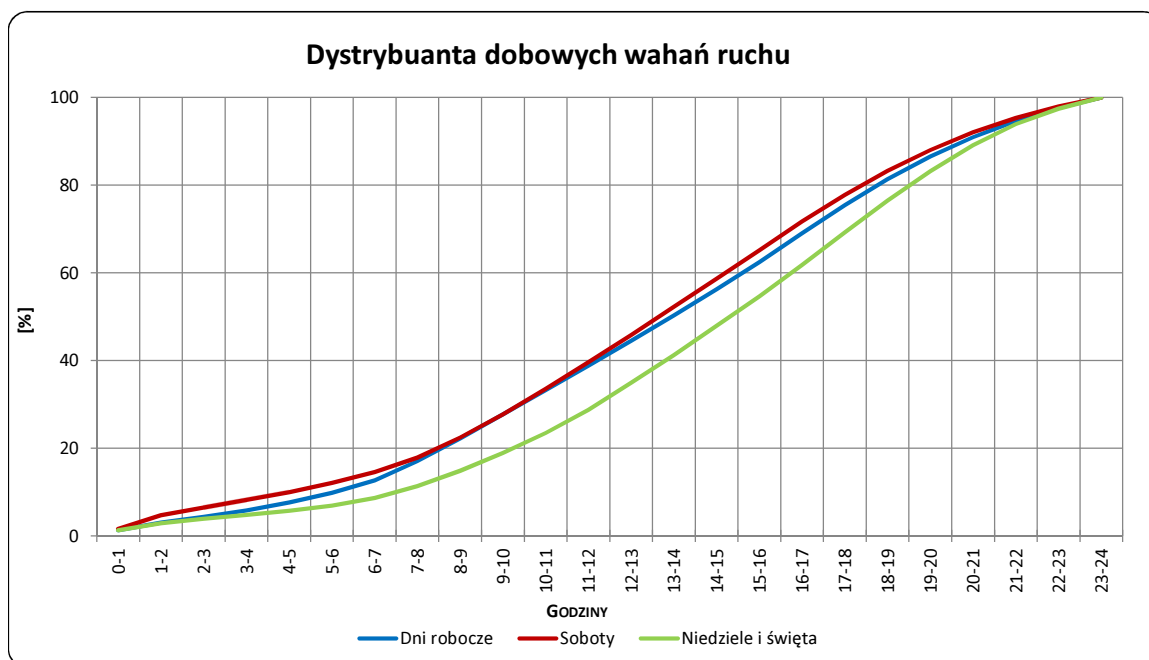
**Miejscowość:** Rozgół  
**Odcinek:** Barak-Mniów  
**Typ stacji:** GR

**Rok:** 2015  
**Numer drogi:** 74  
**Oddział:** KIELCE

R03\_03-1\_26056\_2015



R03\_03-2\_26056\_2015



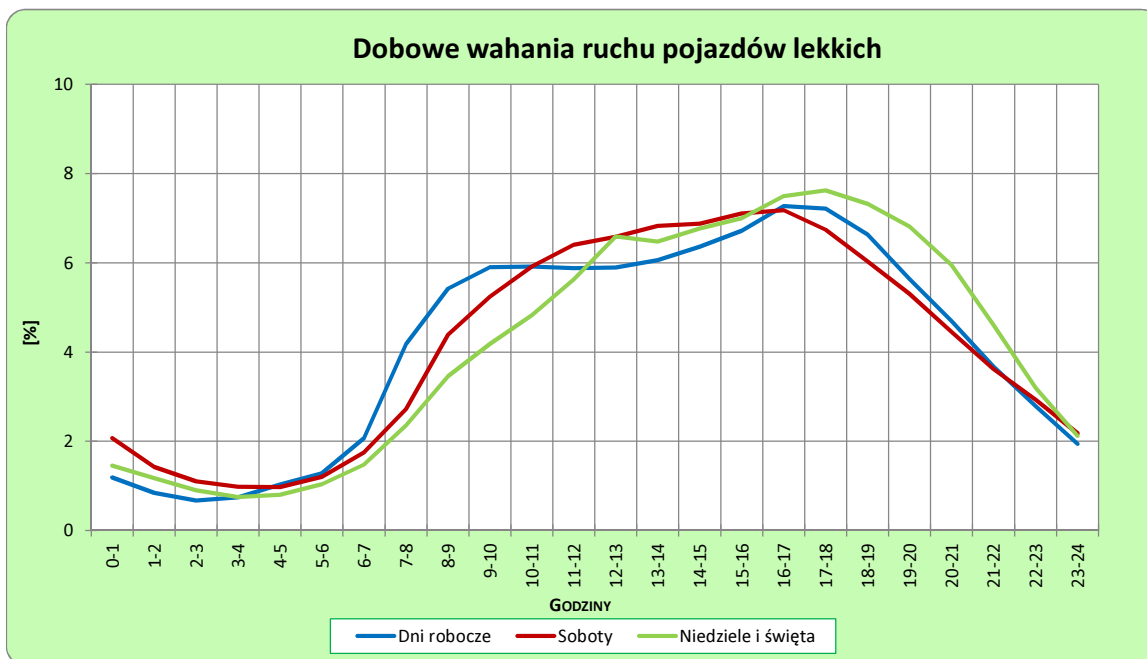
Uwagi: –

**STACJA NR 26056**

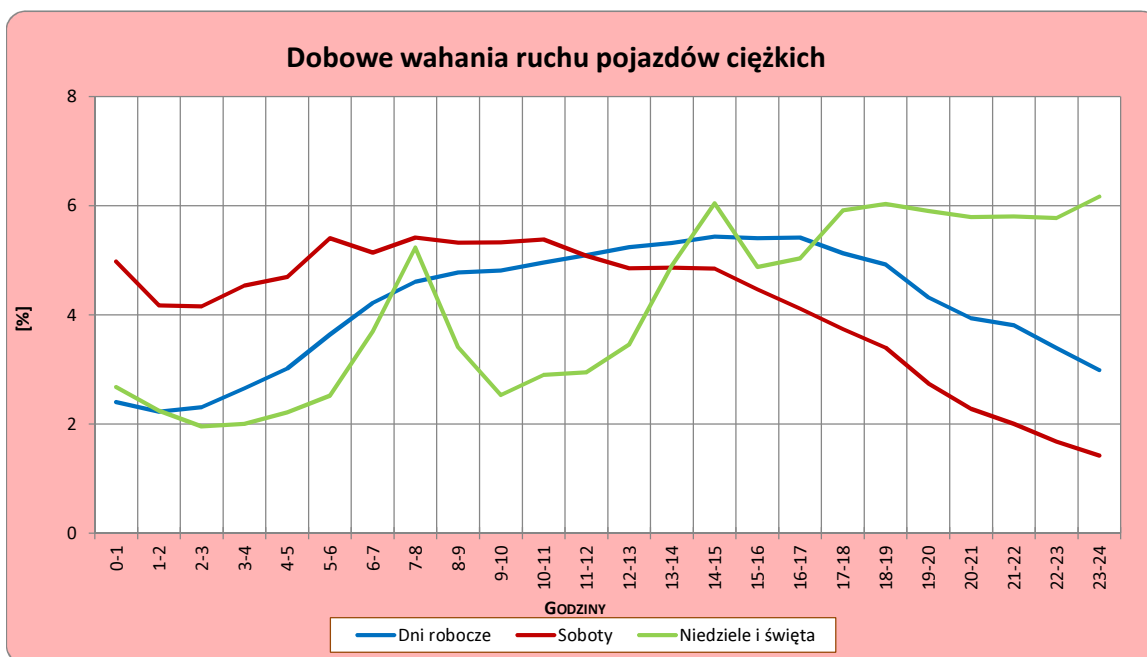
**Miejscowość:** Rozgół  
**Odcinek:** Barak-Mniów  
**Typ stacji:** GR

**Rok:** 2015  
**Numer drogi:** 74  
**Oddział:** KIELCE

R03\_04-1\_26056\_2015



R03\_04-2\_26056\_2015



Uwagi: –



### Udział ruchu pojazdów lekkich i ciężkich w poszczególnych okresach doby

#### STACJA NR 26056

**Miejscowość:** Rozgół  
**Odcinek:** Barak-Mniów  
**Typ stacji:** GR

**Rok:** 2015  
**Numer drogi:** 74  
**Oddział:** KIELCE

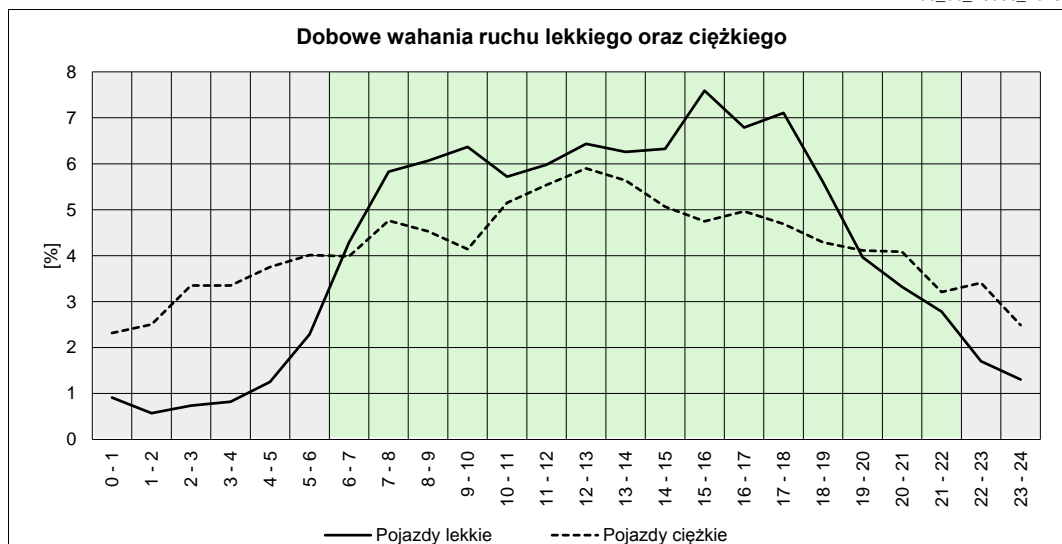
R03\_05\_26056\_2015

Godziny	Udział procentowy ruchu w poszczególnych godzinach doby [%]	
	Pojazdy lekkie	Pojazdy ciężkie
0 - 1	0,91	2,32
1 - 2	0,57	2,50
2 - 3	0,73	3,35
3 - 4	0,82	3,35
4 - 5	1,25	3,75
5 - 6	2,29	4,01
6 - 7	4,29	3,99
7 - 8	5,83	4,76
8 - 9	6,06	4,53
9 - 10	6,36	4,14
10 - 11	5,72	5,15
11 - 12	5,98	5,54
12 - 13	6,43	5,90
13 - 14	6,26	5,64
14 - 15	6,32	5,06
15 - 16	7,59	4,75
16 - 17	6,79	4,96
17 - 18	7,11	4,69
18 - 19	5,60	4,29
19 - 20	3,97	4,11
20 - 21	3,32	4,09
21 - 22	2,78	3,21
22 - 23	1,70	3,41
23 - 24	1,31	2,49

Źródło danych: Pomiary ręczne

	22 <sup>00</sup> - 6 <sup>00</sup>	6 <sup>00</sup> - 22 <sup>00</sup>
Pojazdy lekkie	9,59%	90,41%
Pojazdy ciężkie	25,19%	74,81%

R03\_06\_26056\_2015



### Struktura rodzajowa ruchu wg pomiarów ręcznych

STACJA NR 26056

**Miejscowość:** Rozgół  
**Odcinek:** Barak-Mniów  
**Typ stacji:** GR

**Rok:** 2015  
**Numer drogi:** 74  
**Oddział:** KIELCE

R04\_05\_26056\_2015

#### Rodzajowa struktura ruchu wg pomiarów ręcznych w 2015 roku

