

Archiwizacja i analiza danych ze stacji ciągłych pomiarów ruchu z lat 2015-2016

Archiwizacja i analiza roczna danych z 2015

SCPR nr 26055



**Generalna Dyrekcja
Dróg Krajowych i Autostrad**

**Heller Consult sp. z o.o.
Warszawa, 6 sierpnia 2016**



Analiza średniego dobowego ruchu rocznego (SDRR) dla poszczególnych miesięcy w 2014 i 2015 roku

R02_01_2015

Lp.	Oddział GDDKiA	Numer stacji	Typ stacji	Nymmer drogi	Średni dobowy ruch w miesiącu																																			
					styczeń			luty			marzec			kwiecień			maj			czerwiec			lipiec			sierpień			wrzesień			październik			listopad			grudzień		
					2014	2015	wzrost/spadek (%)	2014	2015	wzrost/spadek (%)	2014	2015	wzrost/spadek (%)	2014	2015	wzrost/spadek (%)	2014	2015	wzrost/spadek (%)	2014	2015	wzrost/spadek (%)	2014	2015	wzrost/spadek (%)	2014	2015	wzrost/spadek (%)	2014	2015	wzrost/spadek (%)	2014	2015	wzrost/spadek (%)	2014	2015	wzrost/spadek (%)			
1	KIELCE	26009	GR	S7I	14811	16141	+9	17161	16972	-1	17153	17321	+1	17544	17921	+2	18172	18520	+2	19120	19114	0	20020	20167	+1	20955	20814	-1	19536	19240	-2	18768	18641	-1	17527	17323	-1	16554	16730	+1
		26055	GR	73	8052	8522	+6	9202	9059	-2	9767	9574	-2	10054	9955	-1	10228	10318	+1	10572	10613	0	10899	10960	+1	11211	11074	-1	10535	10450	-1	10217	10184	0	9616	9776	+2	8696	9293	+7
		26056	GR	74	6782	7630	+13	7736	8465	+9	8785	9368	+7	8885	9461	+6	9349	10087	+8	9649	10482	+9	10597	11551	+9	10919	11870	+9	9914	10781	+9	9724	10345	+6	9018	9766	+8	8108	8976	+11
		26087	GR	S7I	16904	19018	+13	19545	19543	0	19710	20386	+3	19876	21082	+6	20680	21748	+5	21499	22304	+4	21939	22824	+4	22892	23317	+2	22454	22783	+1	21878	22232	+2	20606	20838	+1	19217	19934	+4
		26615	SICK	S7k	11132	13277	+19	13232	13776	+4	-	14627	-	-	15116	-	14850	15967	+8	15692	16578	+6	17117	17845	+4	18439	18416	0	17072	16759	-2	16060	15345	-4	14651	14433	-1	13491	13766	+2

Średni dobowy ruch roczny (SDRR) w stacjach SCPR w latach 2006-2015

Ruch ogółem

R02_02_2015

Lp.	Oddział GDDKiA	Numer stacji	Typ stacji	Nr drogi	Średni dobowy ruch roczny (SDRR) w latach (poj./dobę)										Wzrost/spadek ruchu (%)	
					2006	2007	2008	2009	2010	2011	2012	2013	2014	2015	2015/13	2015/14
1	KIELCE	26009	GR	S7l	-	15553	16714	17183	17476	18791	17930	17250	18110	18237	+6	+1
		26055	GR	73	-	-	-	-	-	10184	10024	9805	9920	9979	+2	+1
		26056	GR	74	-	-	-	-	-	9511	8691	8179	9122*	9895	+21	-
		26087	GR	S7f	-	-	-	-	-	-	19594	19437	20600	21329	+10	+4
		26615	SICK	S7k	-	-	-	-	-	-	-	-	-	15488	-	-

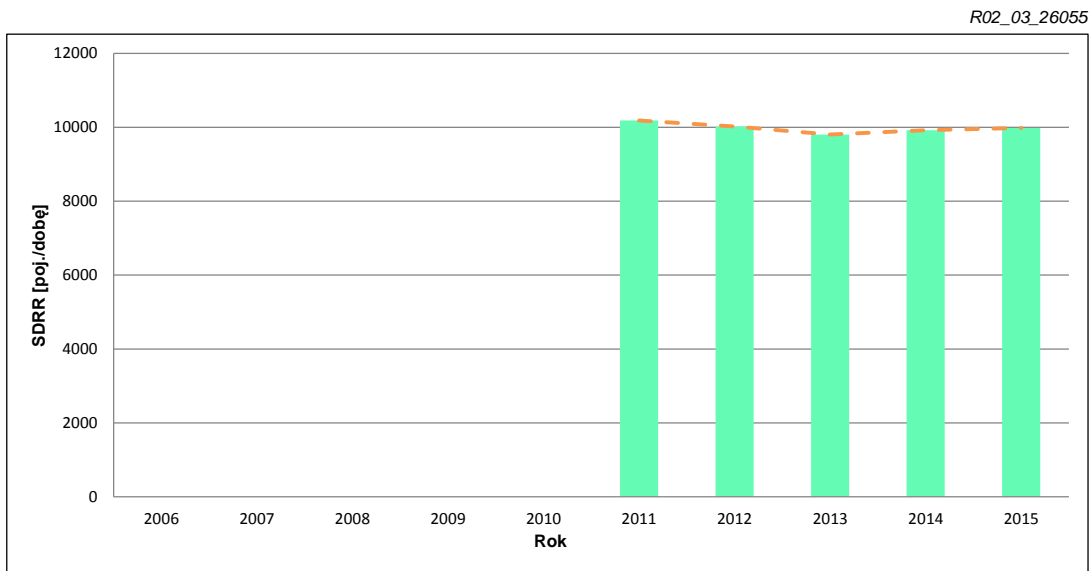
STACJA NR 26055

Miejscowość: Zwierzyniec
Odcinek: Chmielnik-Busko Zdrój
Typ stacji: GR
Rok: 2015
Numer drogi: 73
Oddział: KIELCE

Wykres trendu rozwoju ruchu dla stacji 26055

R02_02_26055

Średni dobowy ruch roczny (SDRR) w latach (poj./dobę)										Wzrost/spadek ruchu [%]	
2006	2007	2008	2009	2010	2011	2012	2013	2014	2015	2015/13	2015/14
-	-	-	-	-	10184	10024	9805	9920	9981	2	+1



* - ruch niemiernodajny do porównań

Średni dobowy ruch dla poszczególnych dni tygodnia w poszczególnych miesiącach roku

STACJA NR 26055

Miejscowość: Zwierzyniec
 Odcinek: Chmielnik-Busko Zdrój
 Typ stacji: GR

Rok: 2015
 Numer drogi: 73
 Oddział: KIELCE

Ruch ogółem

R03_01_26055_2015

Dni tygodnia:		Styczeń	Luty	Marzec	Kwiecień	Maj	Czerwiec	Lipiec	Sierpień	Wrzesień	Październik	Listopad	Grudzień	Ogółem
1. Poniedziałki	a	8919	9461	9985	10453	11062	11291	11604	11751	11010	10294	10603	10037	10539
	b	1,047	1,044	1,043	1,050	1,072	1,064	1,059	1,061	1,054	1,011	1,084	1,080	1,056
	c	0,846	0,898	0,947	0,992	1,050	1,071	1,101	1,115	1,045	0,977	1,006	0,952	1,000
2. Wtorki	a	8883	9168	9822	10704	10429	10712	10818	11085	10495	9995	10251	10045	10200
	b	1,042	1,012	1,026	1,075	1,011	1,009	0,987	1,001	1,004	0,981	1,048	1,081	1,022
	c	0,871	0,899	0,963	1,049	1,022	1,050	1,061	1,087	1,029	0,980	1,005	0,985	1,000
3. Środy	a	9143	9208	10020	10727	10737	11565	11072	11363	10738	10509	10194	10407	10473
	b	1,073	1,016	1,047	1,078	1,041	1,090	1,010	1,026	1,028	1,032	1,043	1,120	1,049
	c	0,873	0,879	0,957	1,024	1,025	1,104	1,057	1,085	1,025	1,003	0,973	0,994	1,000
4. Czwartki	a	9013	9490	10010	11190	10773	10989	11181	11438	11107	10643	10095	8806	10394
	b	1,058	1,048	1,046	1,124	1,044	1,035	1,020	1,033	1,063	1,045	1,032	0,948	1,041
	c	0,867	0,913	0,963	1,077	1,036	1,057	1,076	1,100	1,069	1,024	0,971	0,847	1,000
5. Piątki	a	9454	10512	11025	11168	12205	11571	12534	12270	12242	11869	11536	10919	11442
	b	1,109	1,160	1,152	1,122	1,183	1,090	1,144	1,108	1,171	1,165	1,180	1,175	1,146
	c	0,826	0,919	0,964	0,976	1,067	1,011	1,095	1,072	1,070	1,037	1,008	0,954	1,000
6. Soboty	a	8280	8192	8297	7993	8750	9252	9787	9987	8942	9172	8370	8176	8766
	b	0,972	0,904	0,867	0,803	0,848	0,872	0,893	0,902	0,856	0,901	0,856	0,880	0,878
	c	0,945	0,935	0,946	0,912	0,998	1,055	1,116	1,139	1,020	1,046	0,955	0,933	1,000
7. Niedziele	a	6800	7386	7862	7466	8243	9397	9727	9839	8618	8808	7419	7297	8238
	b	0,798	0,815	0,821	0,750	0,799	0,885	0,888	0,888	0,825	0,865	0,759	0,785	0,825
	c	0,825	0,897	0,954	0,906	1,001	1,141	1,181	1,194	1,046	1,069	0,901	0,886	1,000
8. Dni robocze	a	9082	9568	10172	10848	11041	11226	11442	11581	11118	10662	10536	10043	10609
	b	1,066	1,056	1,062	1,090	1,070	1,058	1,044	1,046	1,064	1,047	1,078	1,081	1,063
	c	0,856	0,902	0,959	1,023	1,041	1,058	1,079	1,092	1,048	1,005	0,993	0,947	1,000
9. Święta	a	4300	-	-	7378	8330	6969	-	8543	-	-	7353	5383	6893
	b	0,505	-	-	0,741	0,807	0,657	-	0,771	-	-	0,752	0,579	0,691
	c	0,624	-	-	1,070	1,208	1,011	-	1,239	-	-	1,067	0,781	1,000
10. Niedziele i święta	a	5966	7386	7862	7448	8272	8912	9727	9623	8618	8808	7397	6659	8056
	b	0,700	0,815	0,821	0,748	0,802	0,840	0,888	0,869	0,825	0,865	0,756	0,717	0,807
	c	0,741	0,917	0,976	0,925	1,027	1,106	1,207	1,195	1,070	1,093	0,918	0,827	1,000
11. Wszystkie dni	a	8522	9059	9574	9955	10318	10613	10960	11074	10450	10184	9778	9293	9981
	b	1,000	1,000	1,000	1,000	1,000	1,000	1,000	1,000	1,000	1,000	1,000	1,000	1,000
	c	0,854	0,908	0,959	0,997	1,034	1,063	1,098	1,110	1,047	1,020	0,980	0,931	1,000

Legenda:

$$a = \text{Średni dobowy ruch}; \quad b = \frac{\text{Średni dobowy ruch dnia w miesiącu}}{\text{Średni dobowy ruch wszystkie dni miesiąca}}; \quad c = \frac{\text{Średni dobowy ruch dnia w miesiącu}}{\text{Średni dobowy ruch dnia w roku}}$$

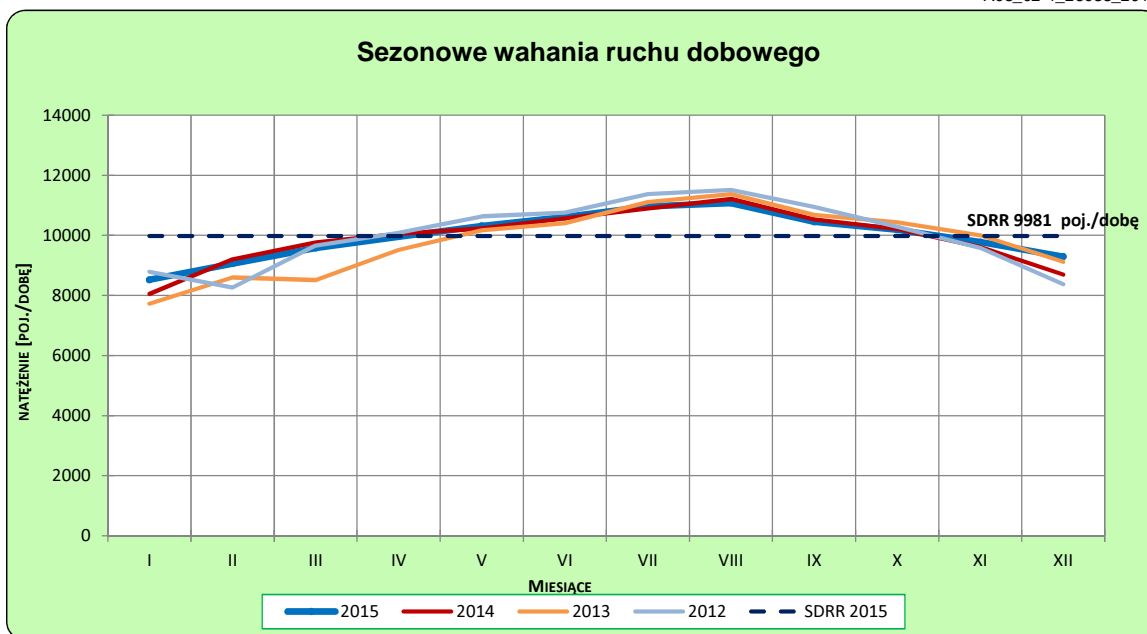
Uwagi: -

STACJA NR 26055

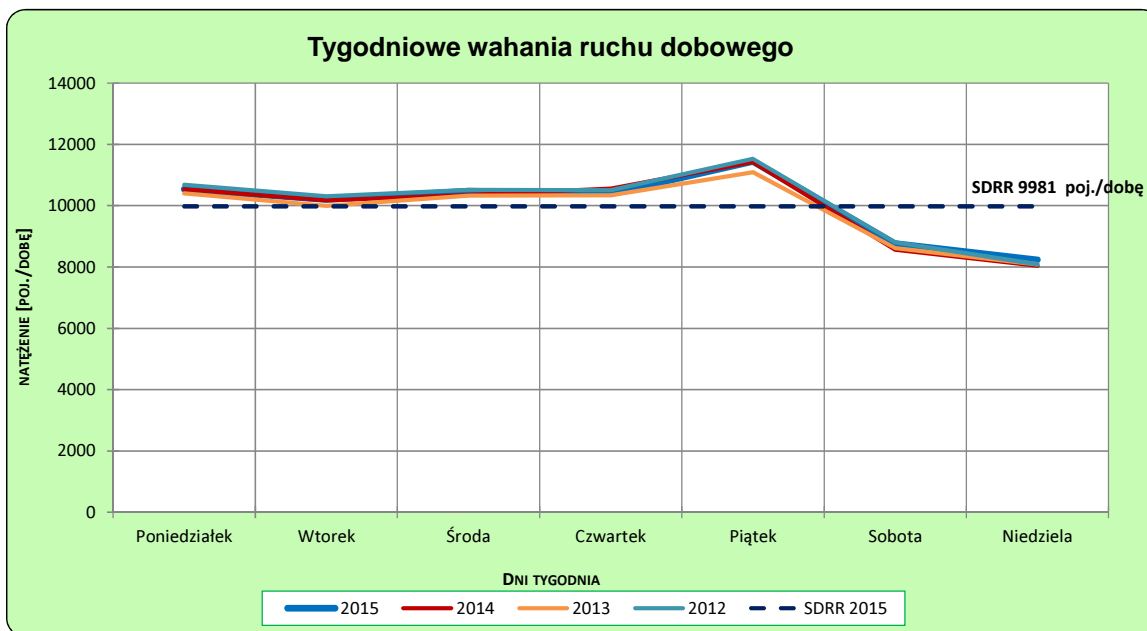
Miejscowość: Zwierzyniec **Rok:** 2015
Odcinek: Chmielnik-Busko Zdrój **Numer drogi:** 73
Typ stacji: GR **Oddział:** KIELCE

Ruch ogółem

R03_02-1_26055_2015



R03_02-2_26055_2015

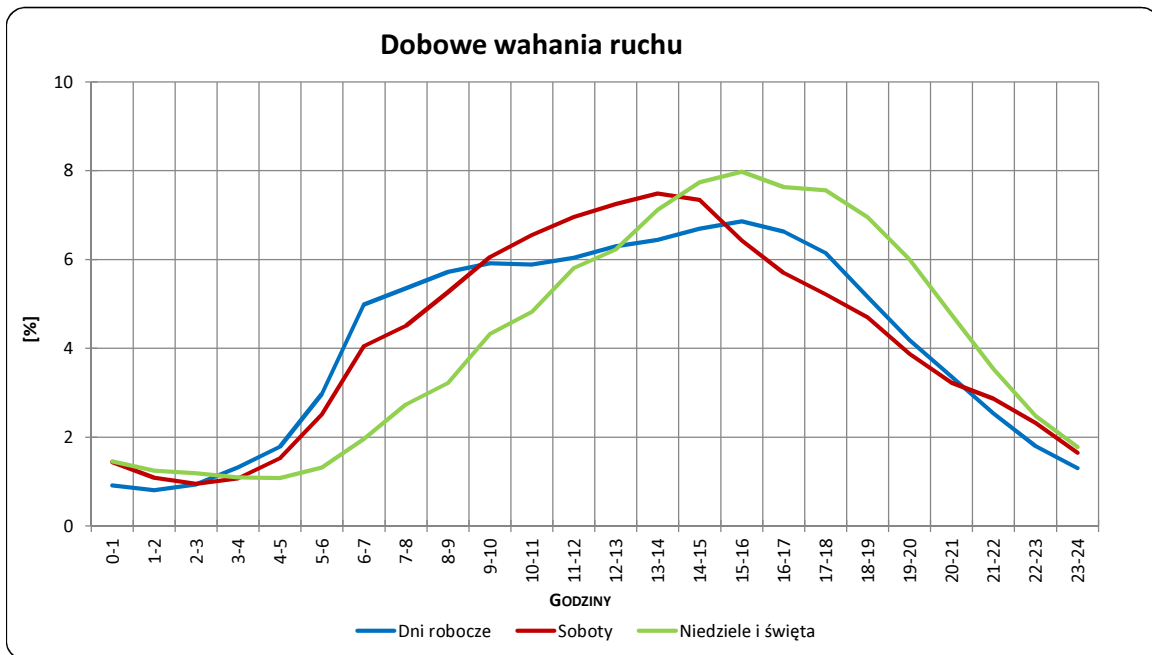


Uwagi: –

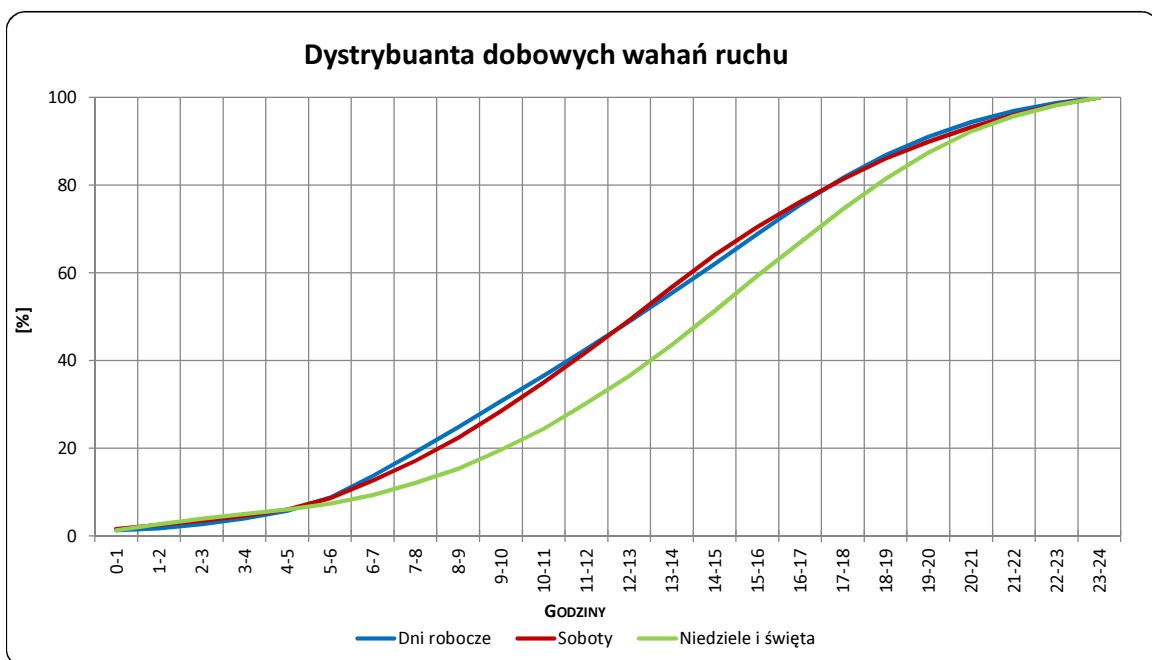
STACJA NR 26055

Miejscowość:	Zwierzyniec	Rok:	2015
Odcinek:	Chmielnik-Busko Zdrój	Numer drogi:	73
Typ stacji:	GR	Oddział:	KIELCE

R03_03-1_26055_2015



R03_03-2_26055_2015

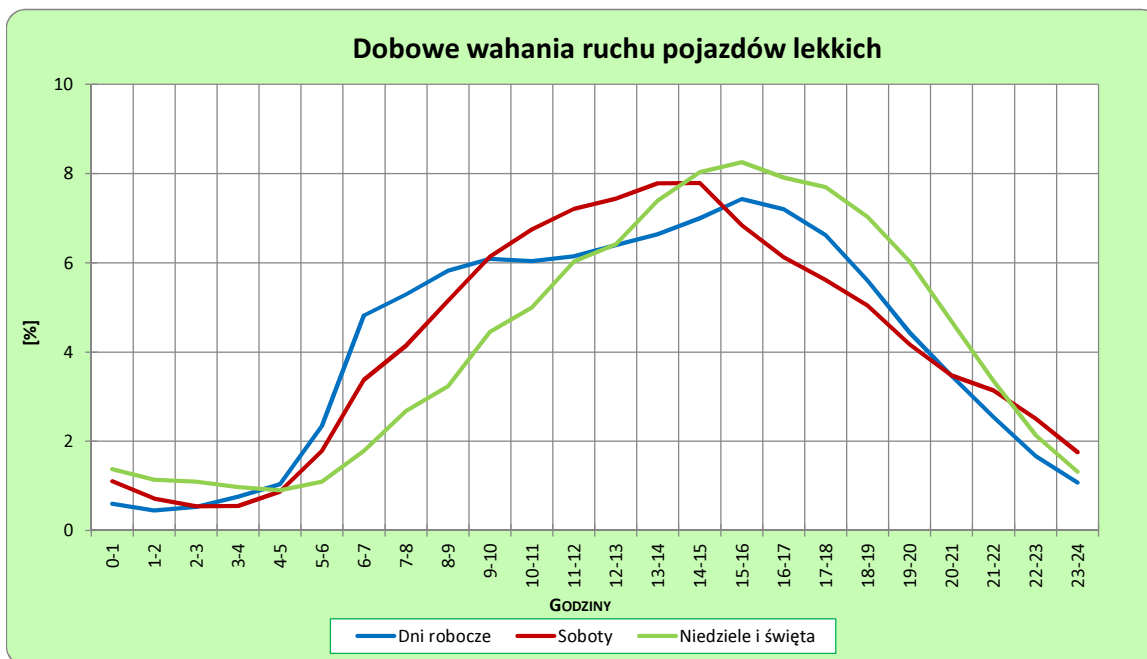


Uwagi: –

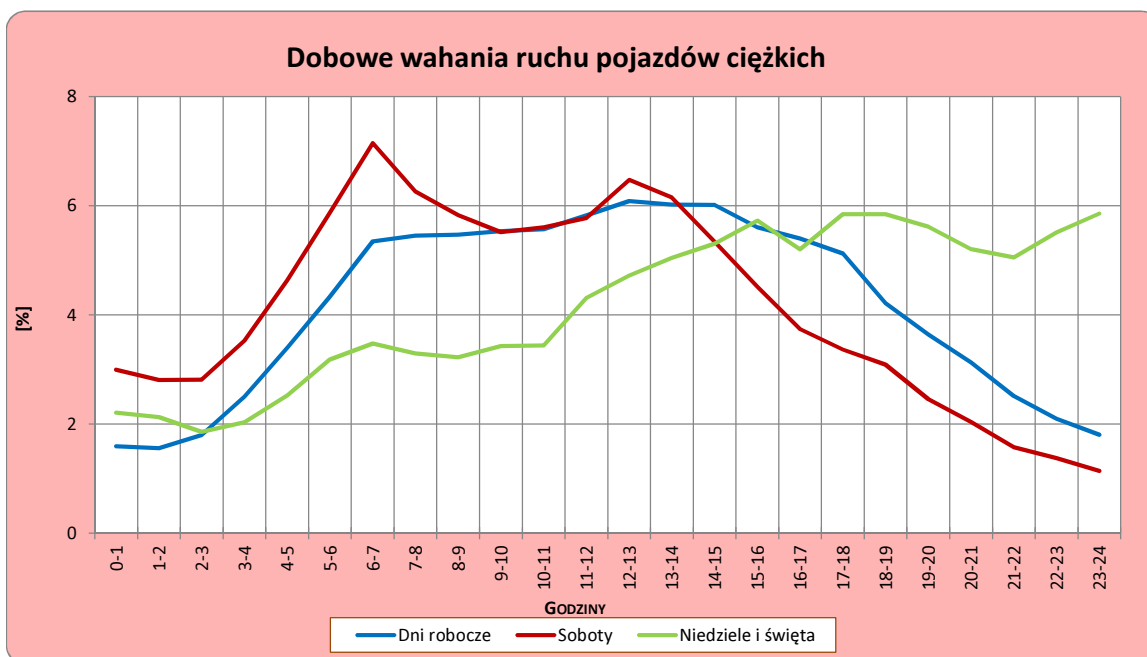
STACJA NR 26055

Miejscowość:	Zwierzyniec	Rok:	2015
Odcinek:	Chmielnik-Busko Zdrój	Numer drogi:	73
Typ stacji:	GR	Oddział:	KIELCE

R03_04-1_26055_2015



R03_04-2_26055_2015



Uwagi: –

Udział ruchu pojazdów lekkich i ciężkich w poszczególnych okresach doby

STACJA NR 26055

Miejscowość: Zwierzyniec
Odcinek: Chmielnik-Busko Zdrój
Typ stacji: GR

Rok: 2015
Numer drogi: 73
Oddział: KIELCE

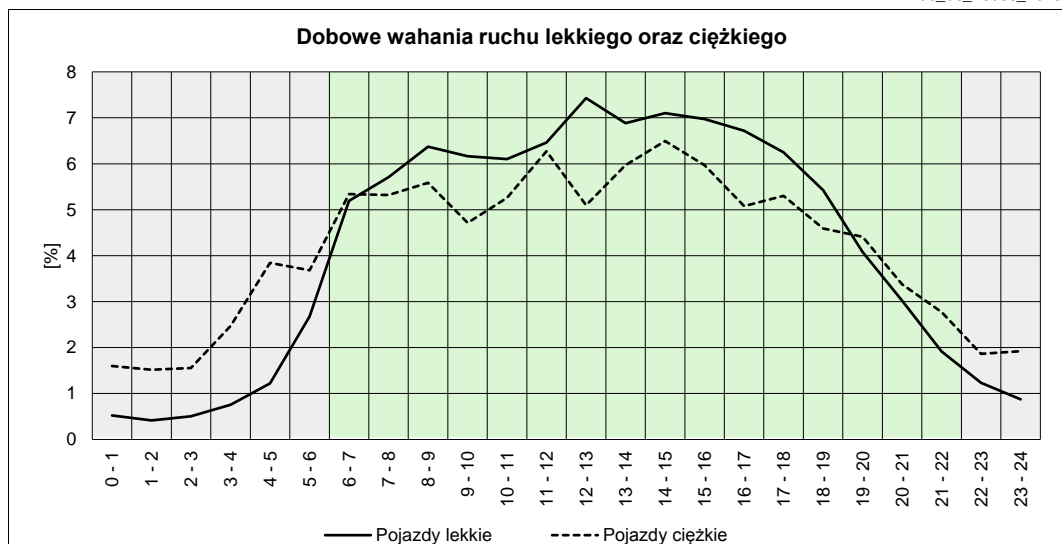
R03_05_26055_2015

Godziny	Udział procentowy ruchu w poszczególnych godzinach doby [%]	
	Pojazdy lekkie	Pojazdy ciężkie
0 - 1	0,52	1,60
1 - 2	0,41	1,52
2 - 3	0,50	1,56
3 - 4	0,76	2,47
4 - 5	1,22	3,84
5 - 6	2,68	3,68
6 - 7	5,19	5,34
7 - 8	5,71	5,32
8 - 9	6,37	5,58
9 - 10	6,17	4,71
10 - 11	6,10	5,26
11 - 12	6,46	6,27
12 - 13	7,43	5,10
13 - 14	6,88	5,97
14 - 15	7,10	6,49
15 - 16	6,97	5,97
16 - 17	6,72	5,08
17 - 18	6,25	5,30
18 - 19	5,43	4,59
19 - 20	4,08	4,41
20 - 21	3,02	3,38
21 - 22	1,92	2,77
22 - 23	1,23	1,86
23 - 24	0,87	1,92

Źródło danych: Pomiary ręczne

	22 ⁰⁰ - 6 ⁰⁰	6 ⁰⁰ - 22 ⁰⁰
Pojazdy lekkie	8,20%	91,80%
Pojazdy ciężkie	18,45%	81,55%

R03_06_26055_2015



Struktura rodzajowa ruchu wg pomiarów ręcznych

STACJA NR 26055

Miejscowość: Zwierzyniec
Odcinek: Chmielnik-Busko Zdrój
Typ stacji: GR

Rok: 2015
Numer drogi: 73
Oddział: KIELCE

R04_05_26055_2015

Rodzajowa struktura ruchu wg pomiarów ręcznych w 2015 roku

