

# **Archiwizacja i analiza danych ze stacji ciągłych pomiarów ruchu z lat 2015-2016**

**Archiwizacja i analiza roczna danych z 2015**

**SCPR nr 22028**



**Generalna Dyrekcja  
Dróg Krajowych i Autostrad**

**Heller Consult sp. z o.o.  
Warszawa, 6 sierpnia 2016**



**Analiza średniego dobowego ruchu rocznego (SDRR) dla poszczególnych miesięcy w 2014 i 2015 roku**

R02\_01\_2015

Lp.	Oddział GDDKiA	Numer stacji	Typ stacji	Nymmer drogi	Średni dobowy ruch w miesiącu																																			
					styczeń			luty			marzec			kwiecień			maj			czerwiec			lipiec			sierpień			wrzesień			październik			listopad			grudzień		
					2014	2015	wzrost spadek (%)	2014	2015	wzrost spadek (%)	2014	2015	wzrost spadek (%)	2014	2015	wzrost spadek (%)	2014	2015	wzrost spadek (%)	2014	2015	wzrost spadek (%)	2014	2015	wzrost spadek (%)	2014	2015	wzrost spadek (%)	2014	2015	wzrost spadek (%)	2014	2015	wzrost spadek (%)	2014	2015	wzrost spadek (%)			
1	GDANSK	22005	GR	91	10736	10442	-3	11581	10834	-6	12078	10992	-9	12164	10766	-11	12280	11090	-10	12506	11151	-11	13449	11084	-18	11454	11301	-1	11199	11442	+2	10887	11592	+6	10485	11322	+8	10214	10982	+8
		22006	GR	7	14587	16056	+10	15896	16653	+5	17220	17345	+1	18689	18610	0	19287	19407	+1	21616	21901	+1	27866	27937	0	26861	27463	+2	20253	19986	-1	18568	18861	+2	17486	17653	+1	16326	17977	+10
		22028	GR	6	14179	14893	+5	14991	15406	+3	15523	15781	+2	16369	16507	+1	16496	16987	+3	17440	17544	+1	19627	19703	0	19303	19194	-1	16898	17060	+1	16514	16755	+1	15849	16223	+2	15436	15980	+4
		22029	GR	20	12999	13979	+8	14337	15029	+5	15253	15331	+1	15937	15926	0	16722	17019	+2	17745	17774	0	18783	18726	0	18265	18671	+2	17443	17287	-1	16867	16741	-1	15263	15547	+2	14175	14937	+5
		22611	SICK	S6	54507	59789	+10	60218	63339	+5	-	66467	-	-	69085	-	69403	73478	+6	73664	77811	+6	84863	87774	+3	82333	86957	+6	70753	73212	+3	50362	71361	+42	65873	69149	+5	62804	67414	+7
		22614	SICK	91	11647	10050	-14	12610	10299	-18	-	9532	-	-	9445	-	13595	9414	-31	13863	9857	-29	12393	10564	-15	5874	11391	+94	5432	11694	+115	4252	12084	+184	6423	11367	+77	9332	11271	+21

## Średni dobowy ruch roczny (SDRR) w stacjach SCPR w latach 2006-2015

### Ruch ogółem

R02\_02\_2015

Lp.	Oddział GDDKiA	Numer stacji	Typ stacji	Nr drogi	Średni dobowy ruch roczny (SDRR) w latach (poj./dobę)										Wzrost/spadek ruchu (%)	
					2006	2007	2008	2009	2010	2011	2012	2013	2014	2015	2015/13	2015/14
1	GDAŃSK	22005	GR	91	18614	19293	9615	11115	13011	14725	13338	12203*	11586*	11082	-	-
		22006	GR	7	-	15266	17054	17184	17107	17360	16981	19078	19554	19984	+5	+2
		22028	GR	6	12677	13671	14960	15544	15723	15899	15510	16002	16552	16835	+5	+2
		22029	GR	20	13999	14066	15037	16959	16730	16798	15568	15620	16149	16412	+5	+2
		22611	SICK	S6	-	-	-	-	-	-	-	-	-	72146	-	-
		22614	SICK	91	-	-	-	-	-	-	-	-	-	10580	-	-

### STACJA NR 22028

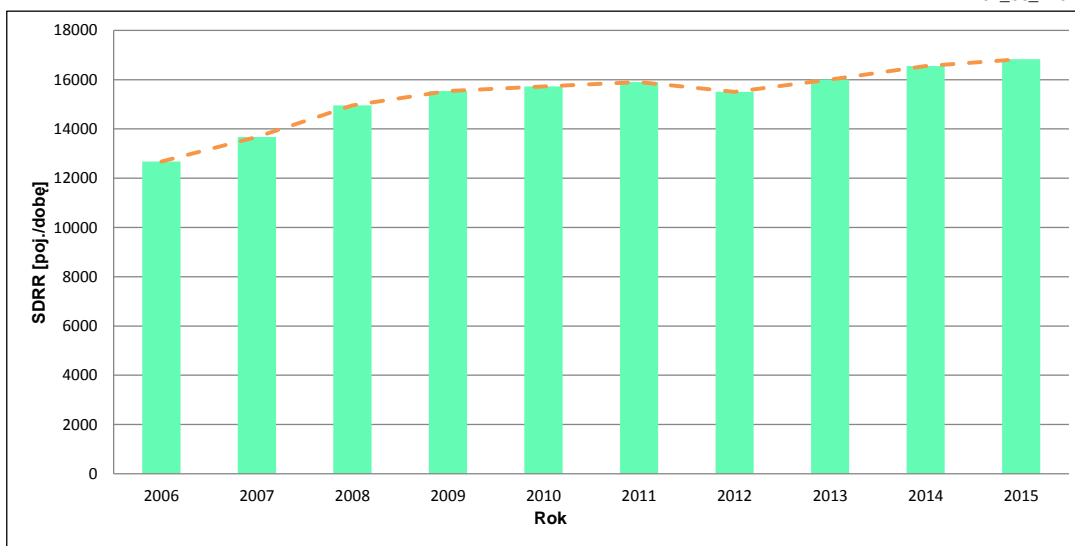
**Miejscowość:** Kębłowo **Rok:** 2015  
**Odcinek:** Bożepole-Wejherowo **Numer drogi:** 6  
**Typ stacji:** GR **Oddział:** GDAŃSK

### Wykres trendu rozwoju ruchu dla stacji 22028

R02\_02\_22028

Średni dobowy ruch roczny (SDRR) w latach (poj./dobę)										Wzrost/spadek ruchu [%]	
2006	2007	2008	2009	2010	2011	2012	2013	2014	2015	2015/13	2015/14
12677	13671	14960	15544	15723	15899	15510	16002	16552	16836	5	+2

R02\_03\_22028



\* - ruch niemiernodajny do porównań

Średni dobowy ruch dla poszczególnych dni tygodnia w poszczególnych miesiącach roku

STACJA NR 22028

Miejscowość: Kębtowo  
 Odcinek: Bożepole-Wejherowo  
 Typ stacji: GR

Rok: 2015  
 Numer drogi: 6  
 Oddział: GDAŃSK

Ruch ogółem

R03\_01\_22028\_2015

Dni tygodnia:		Styczeń	Luty	Marzec	Kwiecień	Maj	Czerwiec	Lipiec	Sierpień	Wrzesień	Październik	Listopad	Grudzień	Ogółem
1. Poniedziałki	a	15274	15666	16032	16906	17511	17972	19674	19425	17184	16724	16719	16765	17154
	b	1,026	1,017	1,016	1,024	1,031	1,024	0,999	1,012	1,007	0,998	1,031	1,049	1,019
	c	0,890	0,913	0,935	0,986	1,021	1,048	1,147	1,132	1,002	0,975	0,975	0,977	1,000
2. Wtorki	a	16263	16028	16463	17464	17298	17869	18860	18577	17212	16762	16977	17048	17235
	b	1,092	1,040	1,043	1,058	1,018	1,019	0,957	0,968	1,009	1,000	1,046	1,067	1,024
	c	0,944	0,930	0,955	1,013	1,004	1,037	1,094	1,078	0,999	0,973	0,985	0,989	1,000
3. Środy	a	15626	16053	16354	17859	17335	18603	19559	19047	17415	17068	16782	17309	17417
	b	1,049	1,042	1,036	1,082	1,020	1,060	0,993	0,992	1,021	1,019	1,034	1,083	1,035
	c	0,897	0,922	0,939	1,025	0,995	1,068	1,123	1,094	1,000	0,980	0,964	0,994	1,000
4. Czwartki	a	16424	16261	16725	18760	17841	18264	19554	19363	17641	17577	17052	15439	17575
	b	1,103	1,055	1,060	1,136	1,050	1,041	0,992	1,009	1,034	1,049	1,051	0,966	1,044
	c	0,935	0,925	0,952	1,067	1,015	1,039	1,113	1,102	1,004	1,000	0,970	0,878	1,000
5. Piątki	a	16735	17795	18155	18953	19514	19037	21526	20661	19296	19068	18427	18378	18962
	b	1,124	1,155	1,150	1,148	1,149	1,085	1,093	1,076	1,131	1,138	1,136	1,150	1,126
	c	0,883	0,938	0,957	1,000	1,029	1,004	1,135	1,090	1,018	1,006	0,972	0,969	1,000
6. Soboty	a	13503	14246	14435	13619	15501	16566	20369	19104	16180	15908	15184	15175	15815
	b	0,907	0,925	0,915	0,825	0,913	0,944	1,034	0,995	0,948	0,949	0,936	0,950	0,939
	c	0,854	0,901	0,913	0,861	0,980	1,047	1,288	1,208	1,023	1,006	0,960	0,960	1,000
7. Niedziele	a	11640	11795	12305	11887	14259	15134	18379	18202	14491	14178	12619	12909	13983
	b	0,782	0,766	0,780	0,720	0,839	0,863	0,933	0,948	0,849	0,846	0,778	0,808	0,831
	c	0,832	0,844	0,880	0,850	1,020	1,082	1,314	1,302	1,036	1,014	0,902	0,923	1,000
8. Dni robocze	a	16064	16360	16746	17988	17900	18349	19835	19415	17750	17440	17191	16988	17668
	b	1,079	1,062	1,061	1,090	1,054	1,046	1,007	1,012	1,040	1,041	1,060	1,063	1,049
	c	0,909	0,926	0,948	1,018	1,013	1,039	1,123	1,099	1,005	0,987	0,973	0,962	1,000
9. Święta	a	7993	-	-	12403	13201	11958	-	18069	-	-	12020	9415	12151
	b	0,537	-	-	0,751	0,777	0,682	-	0,941	-	-	0,741	0,589	0,722
	c	0,658	-	-	1,021	1,086	0,984	-	1,487	-	-	0,989	0,775	1,000
10. Niedziele i święta	a	10424	11795	12305	11990	13906	14499	18379	18180	14491	14178	12419	11744	13692
	b	0,700	0,766	0,780	0,726	0,819	0,826	0,933	0,947	0,849	0,846	0,766	0,735	0,813
	c	0,761	0,861	0,899	0,876	1,016	1,059	1,342	1,328	1,058	1,035	0,907	0,858	1,000
11. Wszystkie dni	a	14893	15406	15781	16507	16987	17544	19703	19194	17060	16755	16223	15980	16836
	b	1,000	1,000	1,000	1,000	1,000	1,000	1,000	1,000	1,000	1,000	1,000	1,000	1,000
	c	0,885	0,915	0,937	0,980	1,009	1,042	1,170	1,140	1,013	0,995	0,964	0,949	1,000

Legenda:

$$a = \text{Średni dobowy ruch}; \quad b = \frac{\text{Średni dobowy ruch dnia w miesiącu}}{\text{Średni dobowy ruch wszystkie dni miesiąca}}; \quad c = \frac{\text{Średni dobowy ruch dnia w miesiącu}}{\text{Średni dobowy ruch dnia w roku}}$$

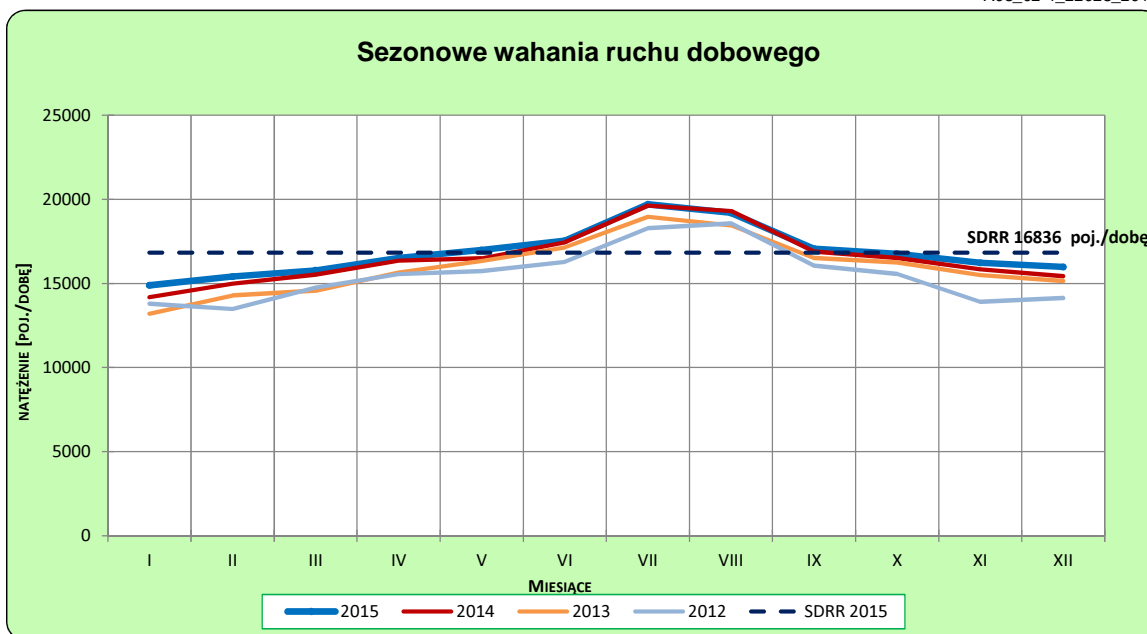
Uwagi: –

**STACJA NR 22028**

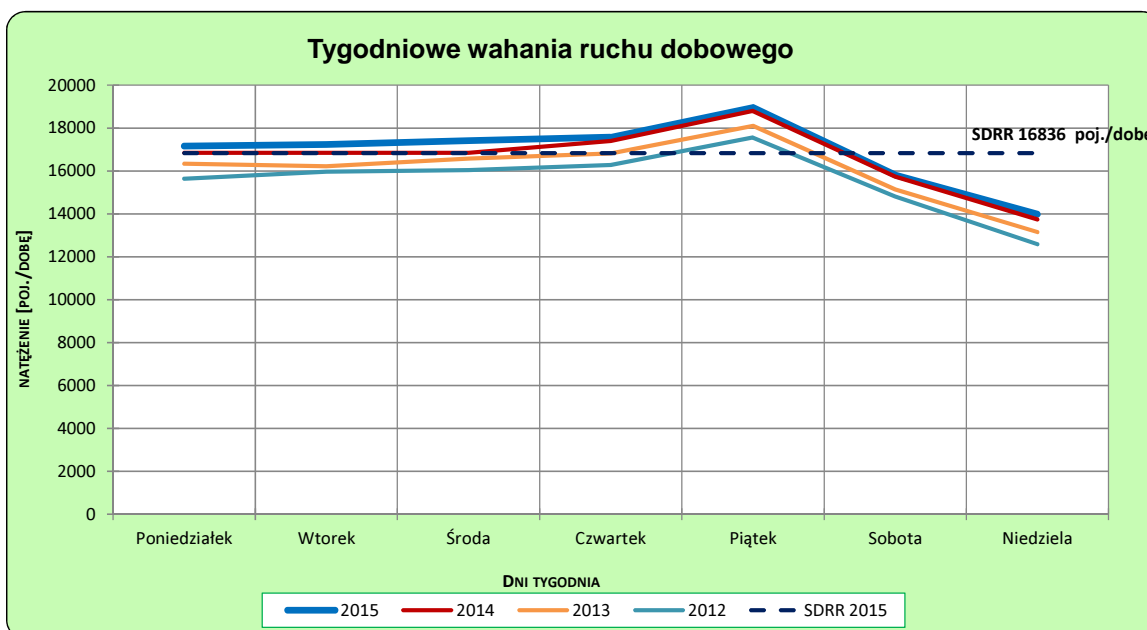
**Miejscowość:** Kębłowo      **Rok:** 2015  
**Odcinek:** Bożepole-Wejherowo      **Numer drogi:** 6  
**Typ stacji:** GR      **Oddział:** GDAŃSK

**Ruch ogółem**

R03\_02-1\_22028\_2015



R03\_02-2\_22028\_2015

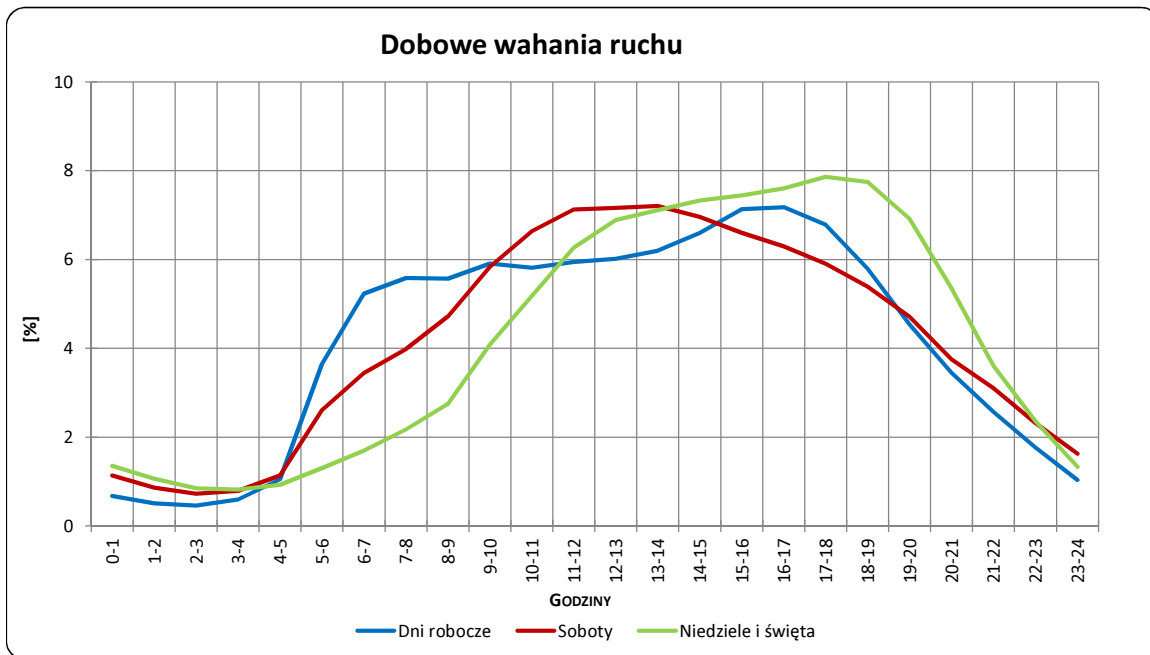


Uwagi: –

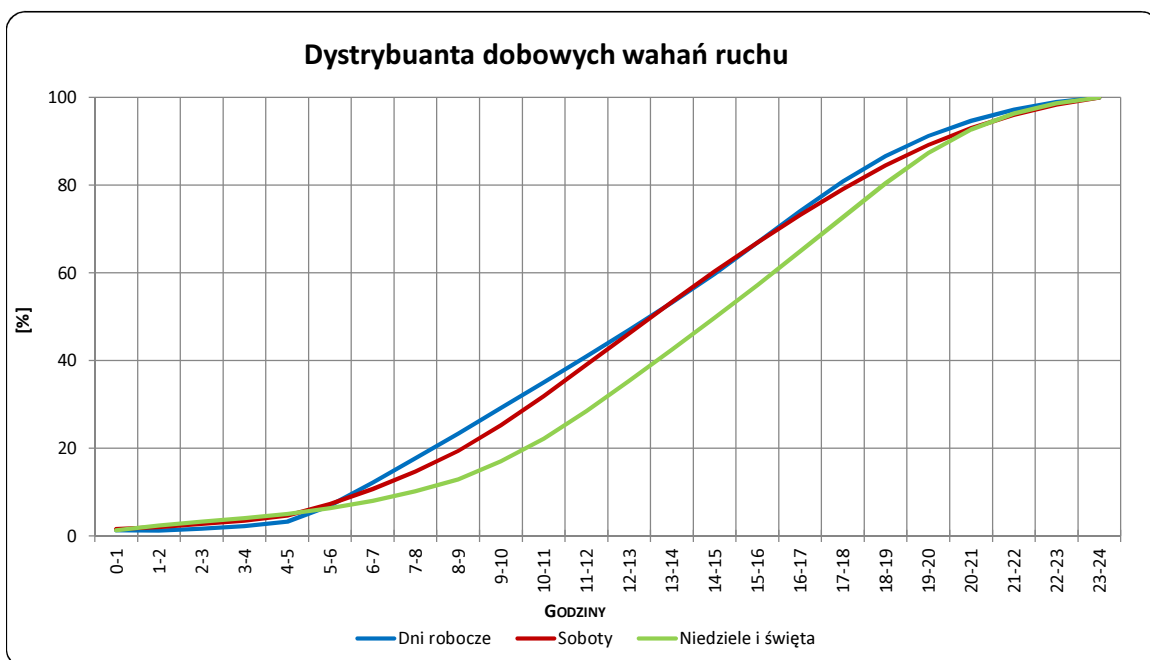
**STACJA NR 22028**

<b>Miejscowość:</b>	Kębtowo	<b>Rok:</b>	2015
<b>Odcinek:</b>	Bożepole-Wejherowo	<b>Numer drogi:</b>	6
<b>Typ stacji:</b>	GR	<b>Oddział:</b>	GDĄŃSK

R03\_03-1\_22028\_2015



R03\_03-2\_22028\_2015



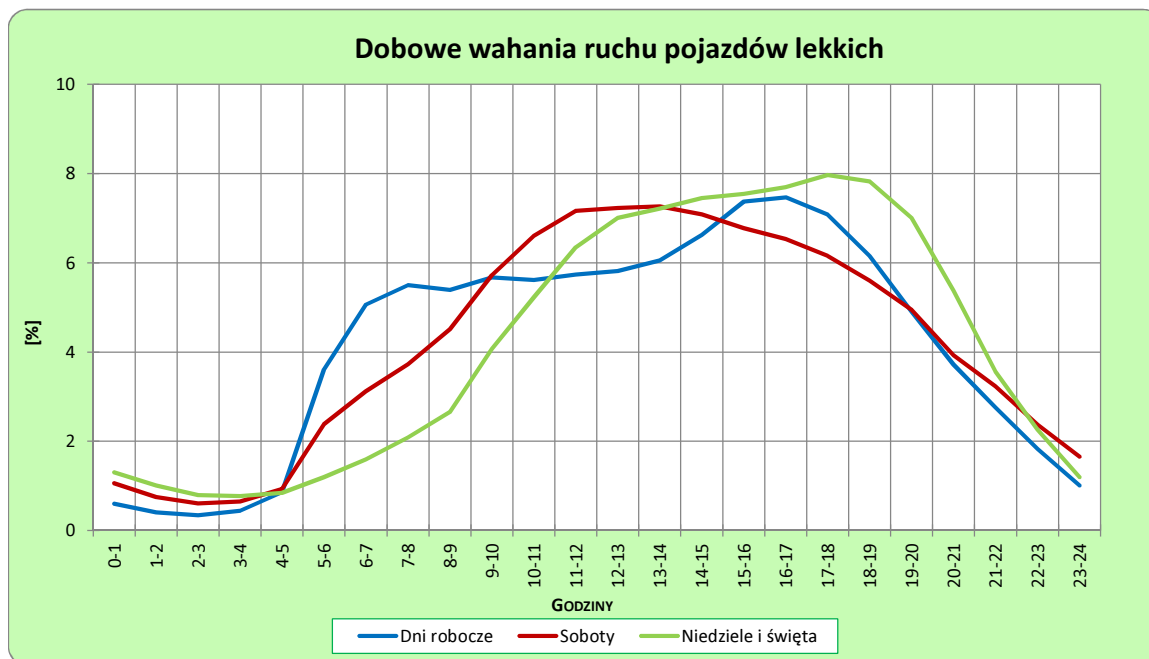
Uwagi: –

**STACJA NR 22028**

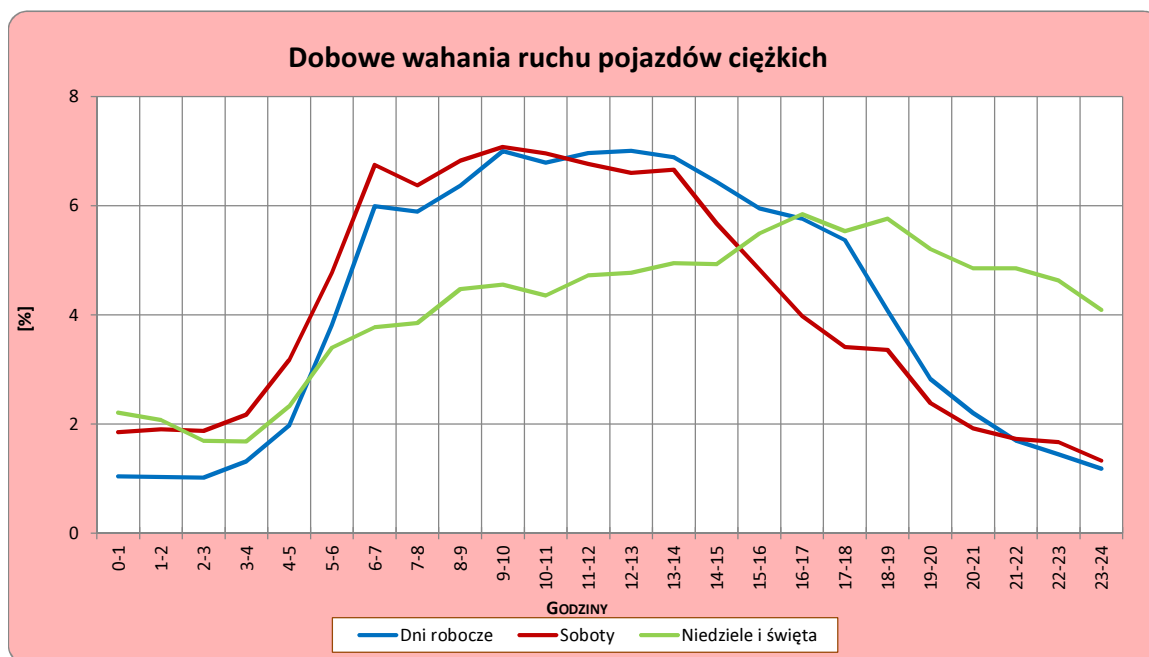
**Miejscowość:** Kębtowo  
**Odcinek:** Bożepole-Wejherowo  
**Typ stacji:** GR

**Rok:** 2015  
**Numer drogi:** 6  
**Oddział:** GDAŃSK

R03\_04-1\_22028\_2015



R03\_04-2\_22028\_2015



Uwagi: –



### Udział ruchu pojazdów lekkich i ciężkich w poszczególnych okresach doby

#### STACJA NR 22028

**Miejscowość:** Kębłowo  
**Odcinek:** Bożepole-Wejherowo  
**Typ stacji:** GR

**Rok:** 2015  
**Numer drogi:** 6  
**Oddział:** GDAŃSK

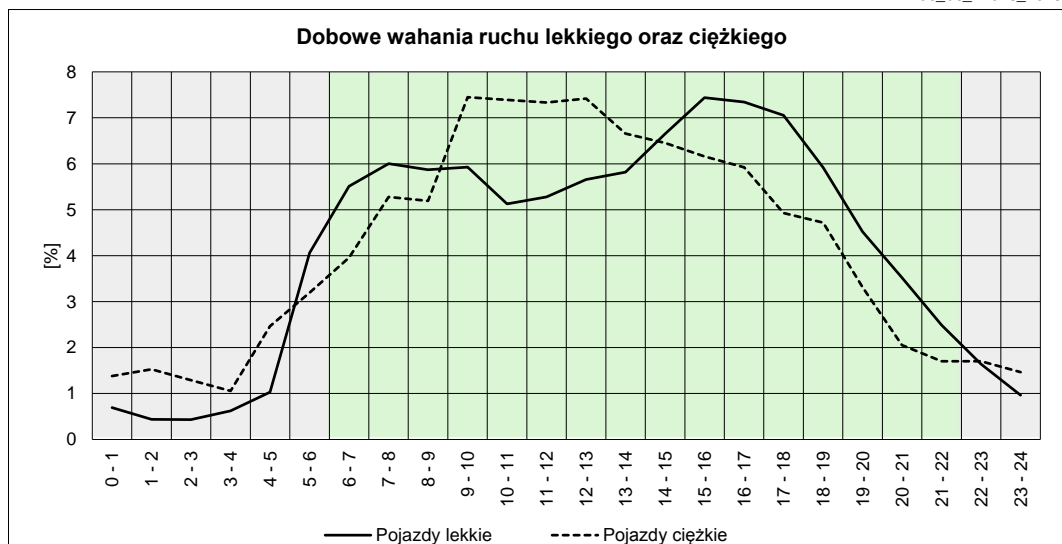
R03\_05\_22028\_2015

Godziny	Udział procentowy ruchu w poszczególnych godzinach doby [%]	
	Pojazdy lekkie	Pojazdy ciężkie
0 - 1	0,69	1,38
1 - 2	0,44	1,52
2 - 3	0,43	1,29
3 - 4	0,62	1,06
4 - 5	1,03	2,46
5 - 6	4,06	3,20
6 - 7	5,51	3,96
7 - 8	6,00	5,28
8 - 9	5,87	5,19
9 - 10	5,93	7,45
10 - 11	5,13	7,39
11 - 12	5,28	7,33
12 - 13	5,65	7,42
13 - 14	5,82	6,66
14 - 15	6,65	6,45
15 - 16	7,44	6,16
16 - 17	7,34	5,92
17 - 18	7,05	4,93
18 - 19	5,92	4,72
19 - 20	4,52	3,31
20 - 21	3,52	2,05
21 - 22	2,49	1,70
22 - 23	1,64	1,70
23 - 24	0,96	1,47

Źródło danych: Pomiary ręczne

	22 <sup>00</sup> - 6 <sup>00</sup>	6 <sup>00</sup> - 22 <sup>00</sup>
Pojazdy lekkie	9,88%	90,12%
Pojazdy ciężkie	14,08%	85,92%

R03\_06\_22028\_2015



### Struktura rodzajowa ruchu wg pomiarów ręcznych

#### STACJA NR 22028

**Miejscowość:** Kębłowo  
**Odcinek:** Bożepole-Wejherowo  
**Typ stacji:** GR

**Rok:** 2015  
**Numer drogi:** 6  
**Oddział:** GDAŃSK

R04\_05\_22028\_2015

#### Rodzajowa struktura ruchu wg pomiarów ręcznych w 2015 roku

