

Archiwizacja i analiza danych ze stacji ciągłych pomiarów ruchu z lat 2015-2016

Archiwizacja i analiza roczna danych z 2015

SCPR nr 22006



**Generalna Dyrekcja
Dróg Krajowych i Autostrad**

**Heller Consult sp. z o.o.
Warszawa, 6 sierpnia 2016**



Analiza średniego dobowego ruchu rocznego (SDRR) dla poszczególnych miesięcy w 2014 i 2015 roku

R02_01_2015

Lp.	Oddział GDDKiA	Numer stacji	Typ stacji	Nymmer drogi	Średni dobowy ruch w miesiącu																																			
					styczeń			luty			marzec			kwiecień			maj			czerwiec			lipiec			sierpień			wrzesień			październik			listopad			grudzień		
					2014	2015	wzrost/spadek (%)	2014	2015	wzrost/spadek (%)	2014	2015	wzrost/spadek (%)	2014	2015	wzrost/spadek (%)	2014	2015	wzrost/spadek (%)	2014	2015	wzrost/spadek (%)	2014	2015	wzrost/spadek (%)	2014	2015	wzrost/spadek (%)	2014	2015	wzrost/spadek (%)	2014	2015	wzrost/spadek (%)	2014	2015	wzrost/spadek (%)			
1	GDANSK	22005	GR	91	10736	10442	-3	11581	10834	-6	12078	10992	-9	12164	10766	-11	12280	11090	-10	12506	11151	-11	13449	11084	-18	11454	11301	-1	11199	11442	+2	10887	11592	+6	10485	11322	+8	10214	10982	+8
		22006	GR	7	14587	16056	+10	15896	16653	+5	17220	17345	+1	18689	18610	0	19287	19407	+1	21616	21901	+1	27866	27937	0	26861	27463	+2	20253	19986	-1	18568	18861	+2	17486	17653	+1	16326	17977	+10
		22028	GR	6	14179	14893	+5	14991	15406	+3	15523	15781	+2	16369	16507	+1	16496	16987	+3	17440	17544	+1	19627	19703	0	19303	19194	-1	16898	17060	+1	16514	16755	+1	15849	16223	+2	15436	15980	+4
		22029	GR	20	12999	13979	+8	14337	15029	+5	15253	15331	+1	15937	15926	0	16722	17019	+2	17745	17774	0	18783	18726	0	18265	18671	+2	17443	17287	-1	16867	16741	-1	15263	15547	+2	14175	14937	+5
		22611	SICK	S6	54507	59789	+10	60218	63339	+5	-	66467	-	-	69085	-	69403	73478	+6	73664	77811	+6	84863	87774	+3	82333	86957	+6	70753	73212	+3	50362	71361	+42	65873	69149	+5	62804	67414	+7
		22614	SICK	91	11647	10050	-14	12610	10299	-18	-	9532	-	-	9445	-	13595	9414	-31	13863	9857	-29	12393	10564	-15	5874	11391	+94	5432	11694	+115	4252	12084	+184	6423	11367	+77	9332	11271	+21

Średni dobowy ruch roczny (SDRR) w stacjach SCPR w latach 2006-2015

Ruch ogółem

R02_02_2015

Lp.	Oddział GDDKiA	Numer stacji	Typ stacji	Nr drogi	Średni dobowy ruch roczny (SDRR) w latach (poj./dobę)										Wzrost/spadek ruchu (%)	
					2006	2007	2008	2009	2010	2011	2012	2013	2014	2015	2015/13	2015/14
1	GDAŃSK	22005	GR	91	18614	19293	9615	11115	13011	14725	13338	12203*	11586*	11082	-	-
		22006	GR	7	-	15266	17054	17184	17107	17360	16981	19078	19554	19984	+5	+2
		22028	GR	6	12677	13671	14960	15544	15723	15899	15510	16002	16552	16835	+5	+2
		22029	GR	20	13999	14066	15037	16959	16730	16798	15568	15620	16149	16412	+5	+2
		22611	SICK	S6	-	-	-	-	-	-	-	-	-	72146	-	-
		22614	SICK	91	-	-	-	-	-	-	-	-	-	10580	-	-

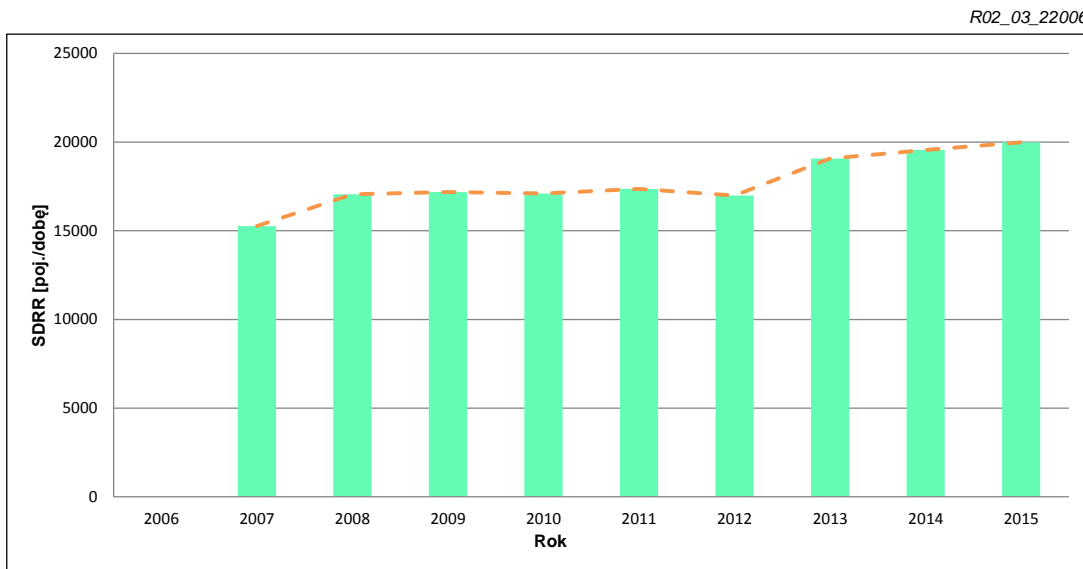
STACJA NR 22006

Miejscowość: Kazimierzowo
Odcinek: Nw. Dwór Gd.-Elbląg
Typ stacji: GR
Rok: 2015
Numer drogi: 7
Oddział: GDAŃSK

Wykres trendu rozwoju ruchu dla stacji 22006

R02_02_22006

Średni dobowy ruch roczny (SDRR) w latach (poj./dobę)										Wzrost/spadek ruchu [%]	
2006	2007	2008	2009	2010	2011	2012	2013	2014	2015	2015/13	2015/14
-	15266	17054	17184	17107	17360	16981	19078	19554	19987	5	+2



* - ruch niemiernorodajny do porównań

Średni dobowy ruch dla poszczególnych dni tygodnia w poszczególnych miesiącach roku

STACJA NR 22006

Miejscowość: Kazimierzowo Rok: 2015
 Odcinek: Nw. Dwór Gd.-Elbląg Numer drogi: 7
 Typ stacji: GR Oddział: GDAŃSK

Ruch ogółem

R03_01_22006_2015

Dni tygodnia:		Styczeń	Luty	Marzec	Kwiecień	Maj	Czerwiec	Lipiec	Sierpień	Wrzesień	Październik	Listopad	Grudzień	Ogółem
1. Poniedziałki	a	16340	16473	17028	17536	19286	20988	28686	28450	19195	17835	18122	18928	19905
	b	1,018	0,989	0,982	0,942	0,994	0,958	1,027	1,036	0,960	0,946	1,027	1,053	0,996
	c	0,821	0,828	0,855	0,881	0,969	1,054	1,441	1,429	0,964	0,896	0,910	0,951	1,000
2. Wtorki	a	16269	16328	17000	19024	18264	20302	24769	25057	18715	17549	17698	18721	19141
	b	1,013	0,980	0,980	1,022	0,941	0,927	0,887	0,912	0,936	0,930	1,003	1,041	0,958
	c	0,850	0,853	0,888	0,994	0,954	1,061	1,294	1,309	0,978	0,917	0,925	0,978	1,000
3. Środy	a	16043	16491	17298	18694	18268	21662	25765	25952	19031	18089	17762	19580	19552
	b	0,999	0,990	0,997	1,005	0,941	0,989	0,922	0,945	0,952	0,959	1,006	1,089	0,978
	c	0,821	0,843	0,885	0,956	0,934	1,108	1,318	1,327	0,973	0,925	0,908	1,001	1,000
4. Czwartki	a	16701	16804	17386	20438	19070	20671	26177	27256	19800	18631	17747	17362	19836
	b	1,040	1,009	1,002	1,098	0,983	0,944	0,937	0,992	0,991	0,988	1,005	0,966	0,992
	c	0,842	0,847	0,876	1,030	0,961	1,042	1,320	1,374	0,998	0,939	0,895	0,875	1,000
5. Piątki	a	18783	19515	19998	21362	22391	23934	31017	30359	23233	22328	20610	21094	22885
	b	1,170	1,172	1,153	1,148	1,154	1,093	1,110	1,105	1,162	1,184	1,168	1,173	1,145
	c	0,821	0,853	0,874	0,933	0,978	1,046	1,355	1,327	1,015	0,976	0,901	0,922	1,000
6. Soboty	a	14978	15589	15822	16987	17985	22379	28959	26496	19110	17874	16133	15798	19009
	b	0,933	0,936	0,912	0,913	0,927	1,022	1,037	0,965	0,956	0,948	0,914	0,879	0,951
	c	0,788	0,820	0,832	0,894	0,946	1,177	1,523	1,394	1,005	0,940	0,849	0,831	1,000
7. Niedziele	a	14886	15373	16885	15766	19885	23671	30183	28579	20820	19724	16157	15942	19822
	b	0,927	0,923	0,973	0,847	1,025	1,081	1,080	1,041	1,042	1,046	0,915	0,887	0,992
	c	0,751	0,776	0,852	0,795	1,003	1,194	1,523	1,442	1,050	0,995	0,815	0,804	1,000
8. Dni robocze	a	16827	17122	17742	19411	19456	21511	27283	27415	19995	18886	18387	19137	20264
	b	1,048	1,028	1,023	1,043	1,003	0,982	0,977	0,998	1,000	1,001	1,042	1,065	1,014
	c	0,830	0,845	0,876	0,958	0,960	1,062	1,346	1,353	0,987	0,932	0,907	0,944	1,000
9. Święta	a	10054	-	-	18088	21985	22180	-	29138	-	-	14184	11185	18116
	b	0,626	-	-	0,972	1,133	1,013	-	1,061	-	-	0,803	0,622	0,906
	c	0,555	-	-	0,998	1,214	1,224	-	1,608	-	-	0,783	0,617	1,000
10. Niedziele i święta	a	13275	15373	16885	16231	20585	23373	30183	28672	20820	19724	15499	14356	19581
	b	0,827	0,923	0,973	0,872	1,061	1,067	1,080	1,044	1,042	1,046	0,878	0,799	0,980
	c	0,678	0,785	0,862	0,829	1,051	1,194	1,541	1,464	1,063	1,007	0,792	0,733	1,000
11. Wszystkie dni	a	16056	16653	17345	18610	19407	21901	27937	27463	19986	18861	17653	17977	19987
	b	1,000	1,000	1,000	1,000	1,000	1,000	1,000	1,000	1,000	1,000	1,000	1,000	1,000
	c	0,803	0,833	0,868	0,931	0,971	1,096	1,398	1,374	1,000	0,944	0,883	0,899	1,000

Legenda:

$$a = \text{Średni dobowy ruch}; \quad b = \frac{\text{Średni dobowy ruch dnia w miesiącu}}{\text{Średni dobowy ruch wszystkie dni miesiąca}}; \quad c = \frac{\text{Średni dobowy ruch dnia w miesiącu}}{\text{Średni dobowy ruch dnia w roku}}$$

Uwagi: –

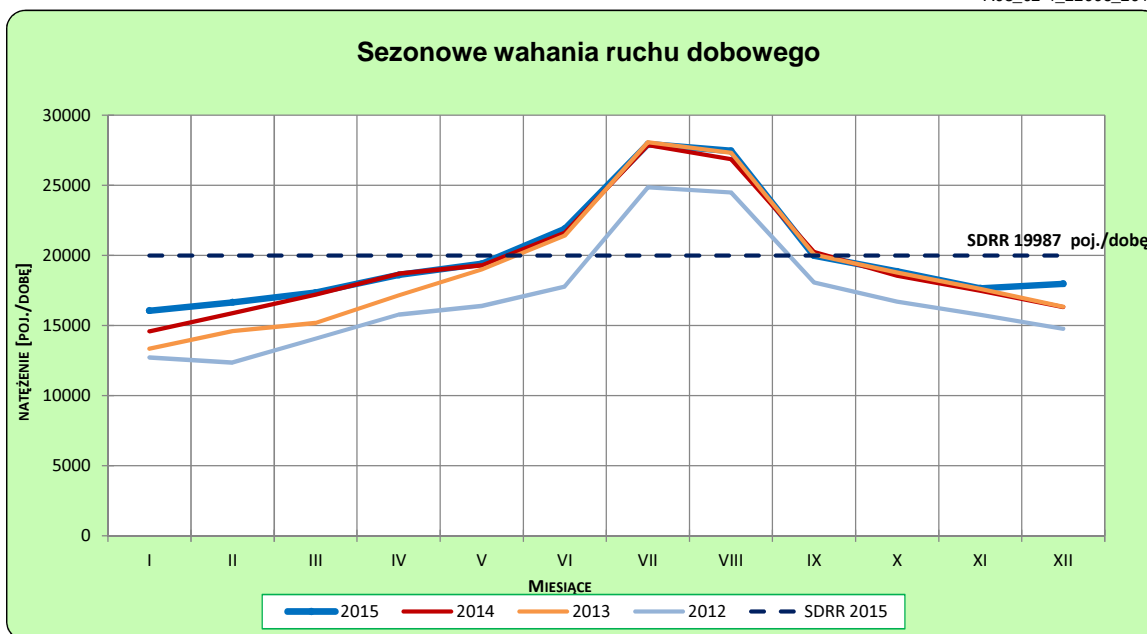
STACJA NR 22006

Miejscowość: Kazimierzowo
Odcinek: Nw. Dwór Gd.-Elbląg
Typ stacji: GR

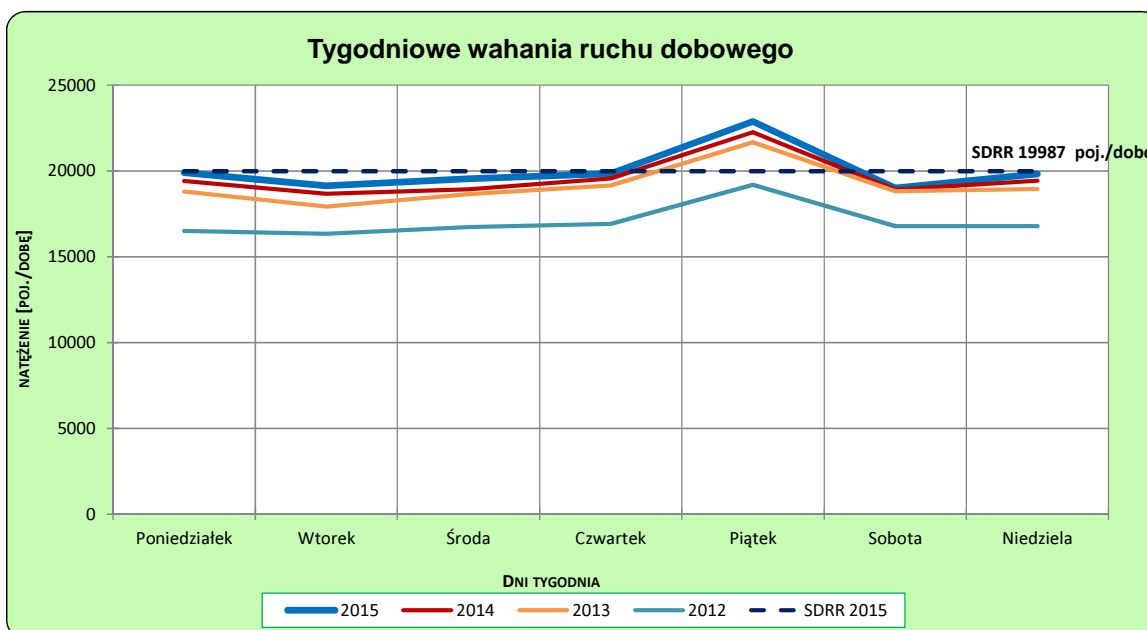
Rok: 2015
Numer drogi: 7
Oddział: GDAŃSK

Ruch ogółem

R03_02-1_22006_2015



R03_02-2_22006_2015



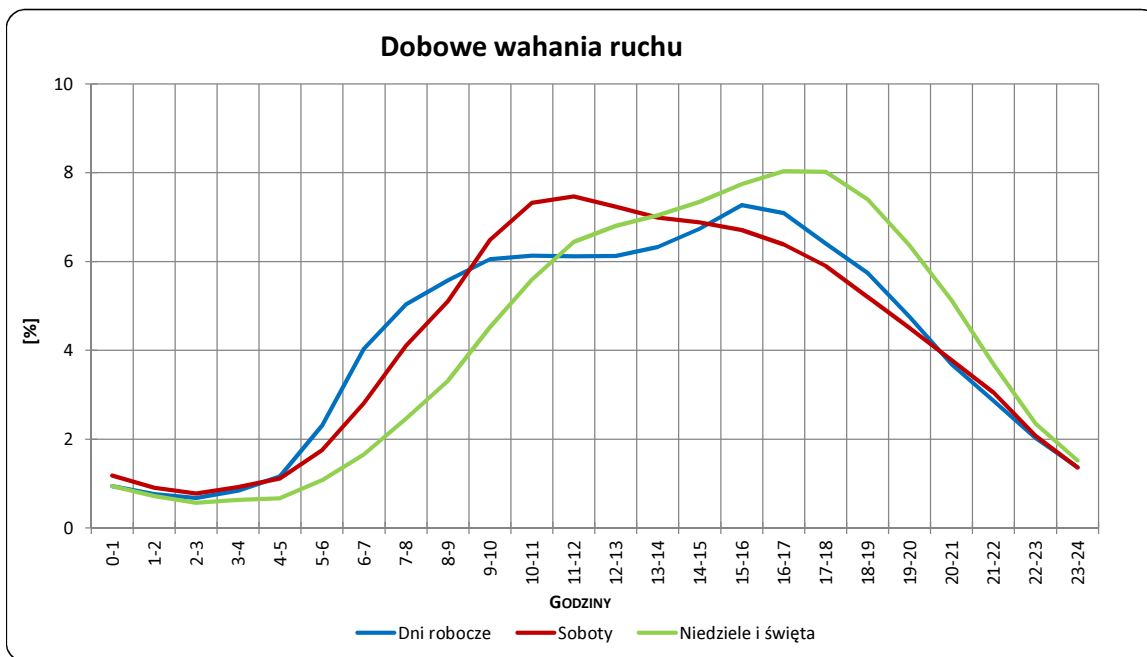
Uwagi: –

STACJA NR 22006

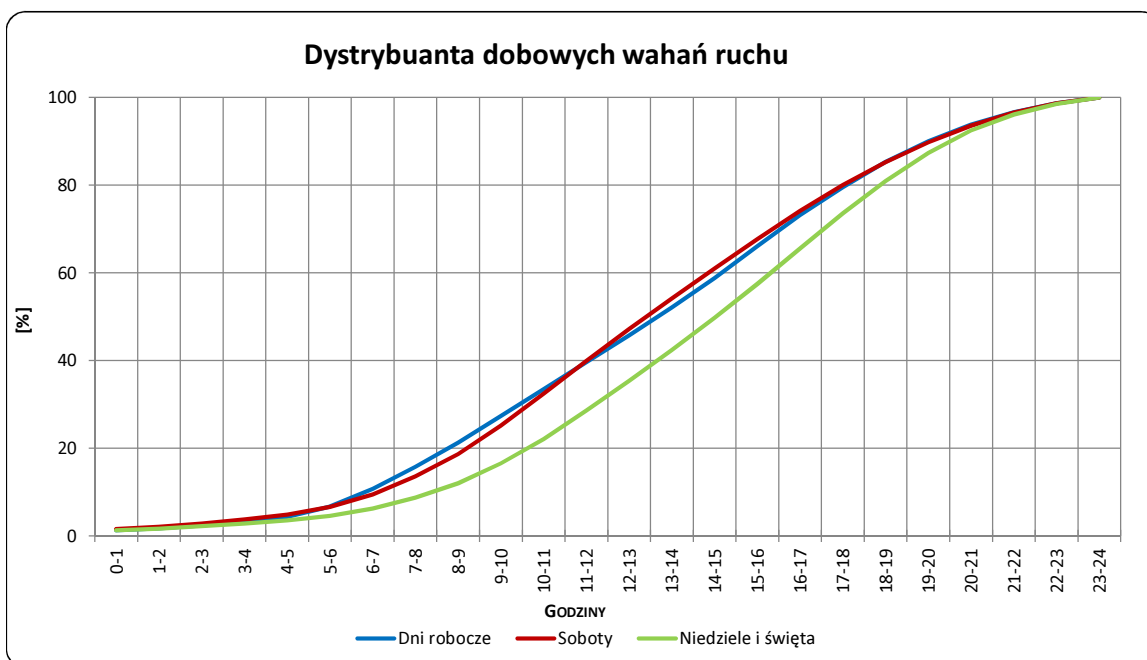
Miejscowość: Kazimierzowo
Odcinek: Nw. Dwór Gd.-Elbląg
Typ stacji: GR

Rok: 2015
Numer drogi: 7
Oddział: GDAŃSK

R03_03-1_22006_2015



R03_03-2_22006_2015



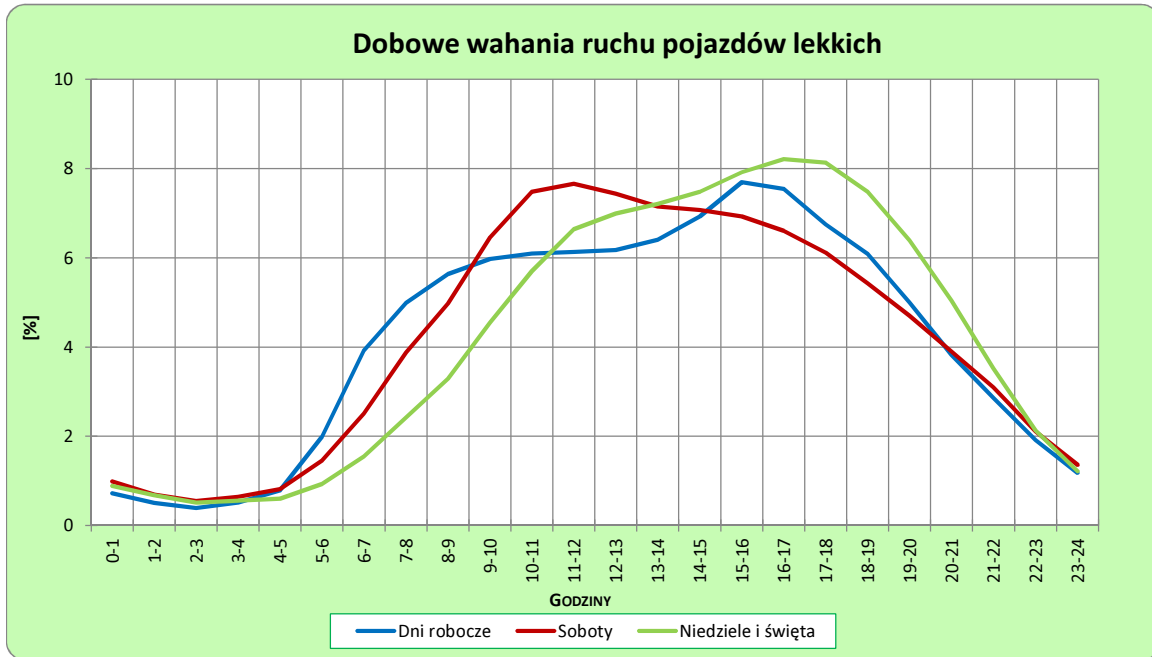
Uwagi: –

STACJA NR 22006

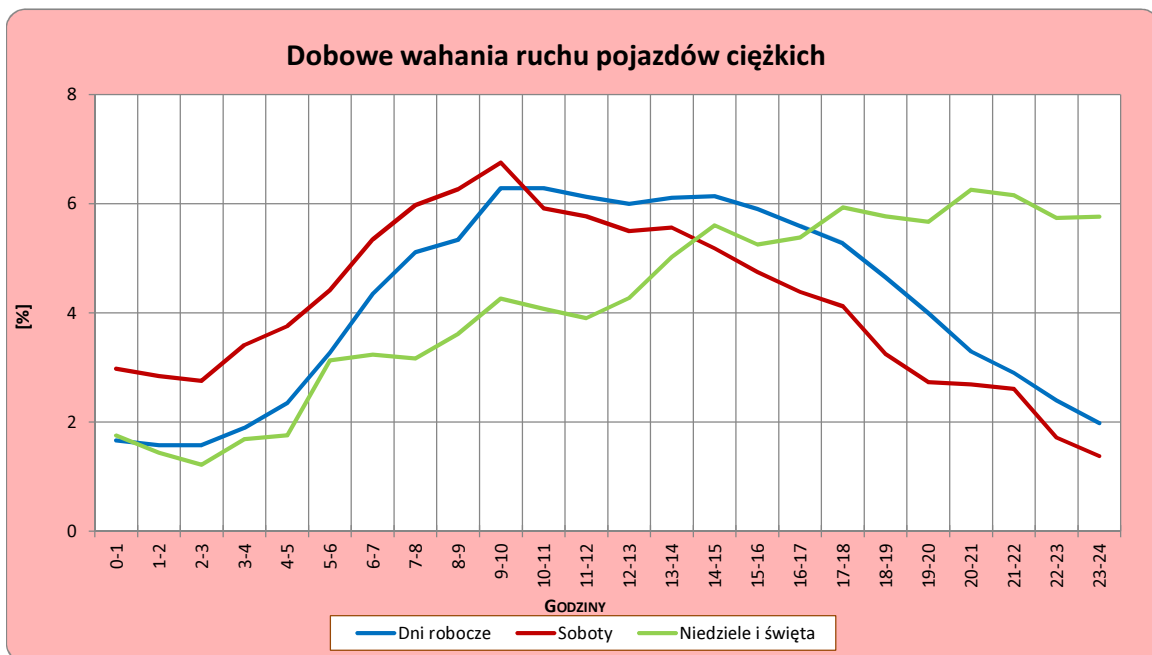
Miejscowość: Kazimierzowo
Odcinek: Nw. Dwór Gd.-Elbląg
Typ stacji: GR

Rok: 2015
Numer drogi: 7
Oddział: GDAŃSK

R03_04-1_22006_2015



R03_04-2_22006_2015



Uwagi: –

Udział ruchu pojazdów lekkich i ciężkich w poszczególnych okresach doby

STACJA NR 22006

Miejscowość: Kazimierzowo
Odcinek: Nw. Dwór Gd.-Elbląg
Typ stacji: GR

Rok: 2015
Numer drogi: 7
Oddział: GDAŃSK

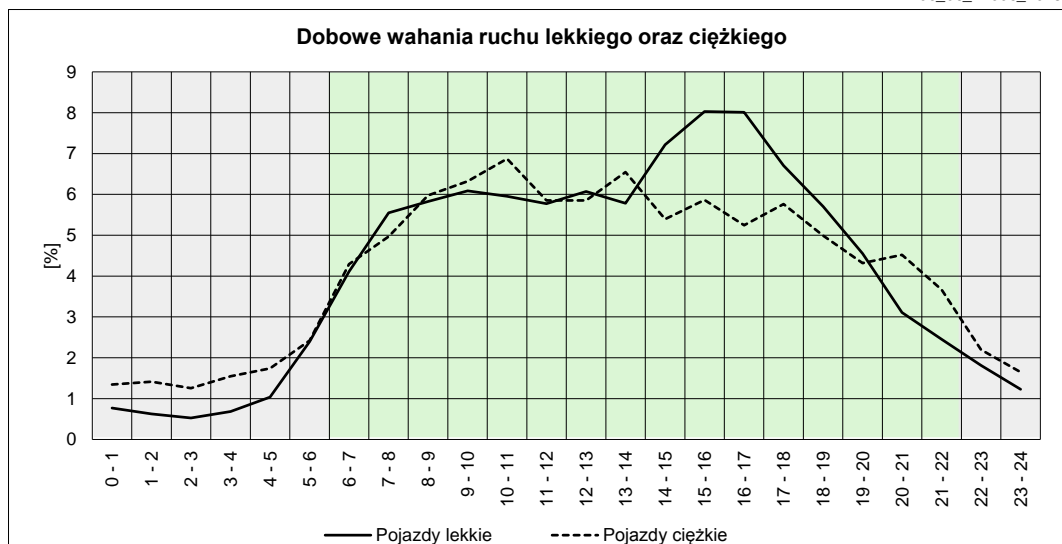
R03_05_22006_2015

Godziny	Udział procentowy ruchu w poszczególnych godzinach doby [%]	
	Pojazdy lekkie	Pojazdy ciężkie
0 - 1	0,77	1,35
1 - 2	0,62	1,41
2 - 3	0,53	1,26
3 - 4	0,68	1,55
4 - 5	1,03	1,74
5 - 6	2,40	2,42
6 - 7	4,11	4,29
7 - 8	5,55	4,97
8 - 9	5,83	5,98
9 - 10	6,09	6,32
10 - 11	5,95	6,87
11 - 12	5,77	5,85
12 - 13	6,07	5,85
13 - 14	5,78	6,55
14 - 15	7,22	5,39
15 - 16	8,03	5,86
16 - 17	8,01	5,25
17 - 18	6,70	5,76
18 - 19	5,70	4,99
19 - 20	4,55	4,32
20 - 21	3,11	4,52
21 - 22	2,45	3,67
22 - 23	1,81	2,20
23 - 24	1,23	1,65

Źródło danych: Pomiary ręczne

	22 ⁰⁰ - 6 ⁰⁰	6 ⁰⁰ - 22 ⁰⁰
Pojazdy lekkie	9,08%	90,92%
Pojazdy ciężkie	13,57%	86,43%

R03_06_22006_2015



Struktura rodzajowa ruchu wg pomiarów ręcznych

STACJA NR 22006

Miejscowość: Kazimierzowo
Odcinek: Nw. Dwór Gd.-Elbląg
Typ stacji: GR

Rok: 2015
Numer drogi: 7
Oddział: GDAŃSK

R04_05_22006_2015

Rodzajowa struktura ruchu wg pomiarów ręcznych w 2015 roku

