

Archiwizacja i analiza danych ze stacji ciągłych pomiarów ruchu z lat 2015-2016

Archiwizacja i analiza roczna danych z 2015

SCPR nr 04076



**Generalna Dyrekcja
Dróg Krajowych i Autostrad**

**Heller Consult sp. z o.o.
Warszawa, 6 sierpnia 2016**



Analiza średniego dobowego ruchu rocznego (SDRR) dla poszczególnych miesięcy w 2014 i 2015 roku

R02_01_2015

Lp.	Oddział GDDKiA	Numer stacji	Typ stacji	Nym drogi	Średni dobowy ruch w miesiącu																																			
					styczeń			luty			marzec			kwiecień			maj			czerwiec			lipiec			sierpień			wrzesień			październik			listopad			grudzień		
					2014	2015	wzrost spadek (%)	2014	2015	wzrost spadek (%)	2014	2015	wzrost spadek (%)	2014	2015	wzrost spadek (%)	2014	2015	wzrost spadek (%)	2014	2015	wzrost spadek (%)	2014	2015	wzrost spadek (%)	2014	2015	wzrost spadek (%)	2014	2015	wzrost spadek (%)	2014	2015	wzrost spadek (%)	2014	2015	wzrost spadek (%)			
1	BYDGOSZCZ	04003	GR	91e	12957	4747	-63	14483	5083	-65	15386	5297	-66	16395	5431	-67	5781	5592	-3	5990	5779	-4	6468	6078	-6	6429	6303	-2	5909	5744	-3	5583	5591	0	5188	5235	+1	4971	5043	+1
		04004	GR	5	11020	11640	+6	11961	12615	+5	12544	13169	+5	13147	13558	+3	13334	14218	+7	13865	14729	+6	15044	15572	+4	15370	15988	+4	13940	14531	+4	13708	14250	+4	13070	13537	+4	12286	12796	+4
		04076	GR	5	-	7538	-	-	8315	-	-	8424	-	-	8867	-	-	9239	-	-	9444	-	-	10330	-	-	10453	-	-	9511	-	-	9102	-	-	8622	-	8003	8196	+2
		04119	RPP 5	91	6166	6536	+6	6898	7176	+4	7376	7508	+2	7686	7841	+2	7919	8119	+3	8359	8553	+2	9992	9778	-2	9402	9611	+2	8184	8298	+1	7918	7981	+1	7410	7569	+2	6908	7052	+2
		04120	RPP 2	10	8403	9052	+8	9359	9736	+4	9934	10398	+5	10614	10811	+2	10723	11284	+5	11064	11377	+3	11697	11975	+2	11780	12134	+3	11001	11433	+4	11088	11551	+4	9169	10969	+20	9731	10398	+7
		04613	SICK	91	6414	6540	+2	7151	7173	0	-	7595	-	-	7948	-	8476	8174	-4	9083	8996	-1	10916	10358	-5	10495	10526	0	8719	8807	+1	8298	8394	+1	7975	7801	-2	7418	7449	0

Średni dobowy ruch roczny (SDRR) w stacjach SCPR w latach 2006-2015

Ruch ogółem

R02_02_2015

Lp.	Oddział GDDKiA	Numer stacji	Typ stacji	Nr drogi	Średni dobowy ruch roczny (SDRR) w latach (poj./dobę)										Wzrost/spadek ruchu (%)	
					2006	2007	2008	2009	2010	2011	2012	2013	2014	2015	2015/13	2015/14
1	BYDGOSZCZ	04003	GR	91e	10024	10728	11070	11377	-	12030	11993	14680*	8795	5493*	-	-
		04004	GR	5	10723	11692	12442	13537	13711	13862	12761	12869	13274	13883	+8	+5
		04076	GR	5	-	-	-	-	-	-	-	-	-	9003	-	-
		04119	RPP 5	91	12421	13745	14126	14838	14783	14050*	8947	8069*	7851*	8001	-	-
		04120	RPP 2	10	8817	9652	9616	9431	9653	10187	9973	10084	10380	10926	+8	+5
		04613	SICK	91	-	-	-	-	-	-	-	-	-	-	8313	-

STACJA NR 04076

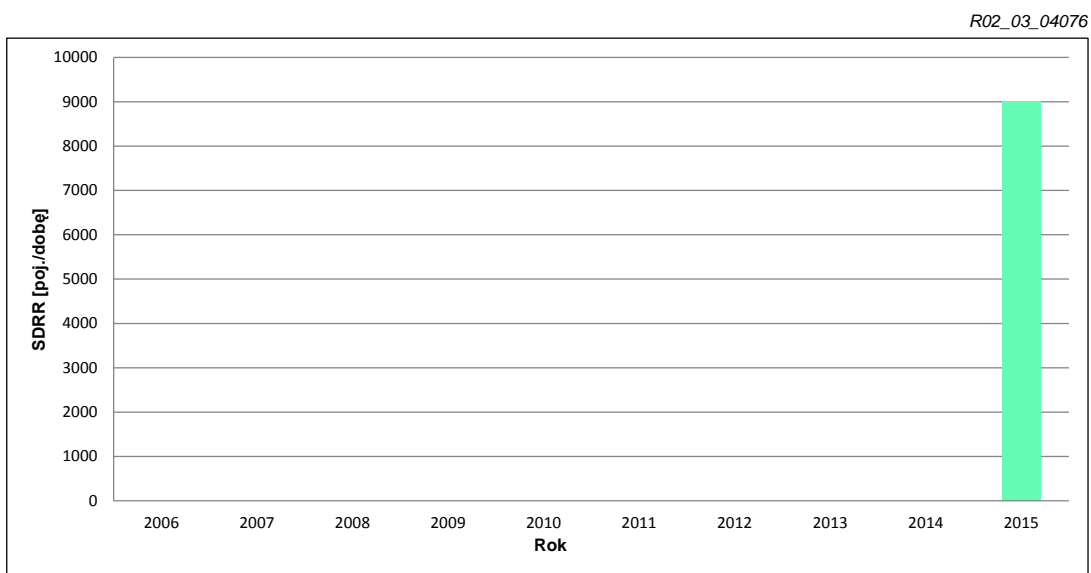
Miejscowość: Wąsosz
Odcinek: Szubin-Żnin
Typ stacji: GR

Rok: 2015
Numer drogi: 5
Oddział: BYDGOSZCZ

Wykres trendu rozwoju ruchu dla stacji 04076

R02_02_04076

Średni dobowy ruch roczny (SDRR) w latach (poj./dobę)										Wzrost/spadek ruchu [%]	
2006	2007	2008	2009	2010	2011	2012	2013	2014	2015	2015/13	2015/14
-	-	-	-	-	-	-	-	-	9003	-	-



* - ruch niemiernodajny do porównań

Średni dobowy ruch dla poszczególnych dni tygodnia w poszczególnych miesiącach roku

STACJA NR 04076

Miejscowość: Wąsosz
 Odcinek: Wąsosz-Szubin
 Typ stacji: GR

Rok: 2015
 Numer drogi: 5
 Oddział: BYDGOSZCZ

Ruch ogółem

R03_01_04076_2015

Dni tygodnia:		Styczeń	Luty	Marzec	Kwiecień	Maj	Czerwiec	Lipiec	Sierpień	Wrzesień	Październik	Listopad	Grudzień	Ogółem
1. Poniedziałki	a	7814	8579	8358	8860	9745	9851	10645	10874	9680	9216	9192	8627	9286
	b	1,037	1,032	0,992	0,999	1,055	1,043	1,030	1,040	1,018	1,013	1,066	1,053	1,031
	c	0,841	0,924	0,900	0,954	1,049	1,061	1,146	1,171	1,042	0,992	0,990	0,929	1,000
2. Wtorki	a	8475	8644	9054	9559	9565	9799	10178	10202	9664	9249	9439	9034	9405
	b	1,124	1,040	1,075	1,078	1,035	1,038	0,985	0,976	1,016	1,016	1,095	1,102	1,045
	c	0,901	0,919	0,963	1,016	1,017	1,042	1,082	1,085	1,028	0,983	1,004	0,961	1,000
3. Środy	a	8285	8924	9183	9655	9635	10143	10312	10346	9753	9375	9306	9228	9512
	b	1,099	1,073	1,090	1,089	1,043	1,074	0,998	0,990	1,025	1,030	1,079	1,126	1,057
	c	0,871	0,938	0,965	1,015	1,013	1,066	1,084	1,088	1,025	0,986	0,978	0,970	1,000
4. Czwartki	a	8577	9034	9344	10166	9940	9872	10484	10779	9866	9909	9350	7896	9601
	b	1,138	1,086	1,109	1,146	1,076	1,045	1,015	1,031	1,037	1,089	1,084	0,963	1,066
	c	0,893	0,941	0,973	1,059	1,035	1,028	1,092	1,123	1,028	1,032	0,974	0,822	1,000
5. Piątki	a	8518	9694	9853	10343	10652	10177	11576	11567	10947	10682	10029	9756	10316
	b	1,130	1,166	1,170	1,166	1,153	1,078	1,121	1,107	1,151	1,174	1,163	1,190	1,146
	c	0,826	0,940	0,955	1,003	1,033	0,987	1,122	1,121	1,061	1,035	0,972	0,946	1,000
6. Soboty	a	6094	7182	6775	6913	7433	8173	9709	9746	8419	7725	6863	7191	7685
	b	0,808	0,864	0,804	0,780	0,805	0,865	0,940	0,932	0,885	0,849	0,796	0,877	0,854
	c	0,793	0,935	0,882	0,900	0,967	1,064	1,263	1,268	1,096	1,005	0,893	0,936	1,000
7. Niedziele	a	5415	6148	6402	6451	7549	8369	9406	9759	8253	7558	6250	6293	7321
	b	0,718	0,739	0,760	0,728	0,817	0,886	0,911	0,934	0,868	0,830	0,725	0,768	0,813
	c	0,740	0,840	0,874	0,881	1,031	1,143	1,285	1,333	1,127	1,032	0,854	0,860	1,000
8. Dni robocze	a	8334	8975	9158	9716	9907	9968	10639	10753	9982	9686	9463	8908	9624
	b	1,106	1,079	1,087	1,096	1,072	1,055	1,030	1,029	1,050	1,064	1,098	1,087	1,069
	c	0,866	0,933	0,952	1,010	1,029	1,036	1,105	1,117	1,037	1,006	0,983	0,926	1,000
9. Święta	a	4078	-	-	7066	8014	7009	-	9154	-	-	6021	4331	6524
	b	0,541	-	-	0,797	0,867	0,742	-	0,876	-	-	0,698	0,528	0,725
	c	0,625	-	-	1,083	1,228	1,074	-	1,403	-	-	0,923	0,664	1,000
10. Niedziele i święta	a	5006	6148	6402	6574	7704	8097	9406	9658	8253	7558	6174	5639	7218
	b	0,664	0,739	0,760	0,741	0,834	0,857	0,911	0,924	0,868	0,830	0,716	0,688	0,802
	c	0,694	0,852	0,887	0,911	1,067	1,122	1,303	1,338	1,143	1,047	0,855	0,781	1,000
11. Wszystkie dni	a	7538	8315	8424	8867	9239	9444	10330	10453	9511	9102	8622	8196	9003
	b	1,000	1,000	1,000	1,000	1,000	1,000	1,000	1,000	1,000	1,000	1,000	1,000	1,000
	c	0,837	0,924	0,936	0,985	1,026	1,049	1,147	1,161	1,056	1,011	0,958	0,910	1,000

Legenda:

$$a = \text{Średni dobowy ruch}; \quad b = \frac{\text{Średni dobowy ruch dnia w miesiącu}}{\text{Średni dobowy ruch wszystkie dni miesiąca}}; \quad c = \frac{\text{Średni dobowy ruch dnia w miesiącu}}{\text{Średni dobowy ruch dnia w roku}}$$

Uwagi: -

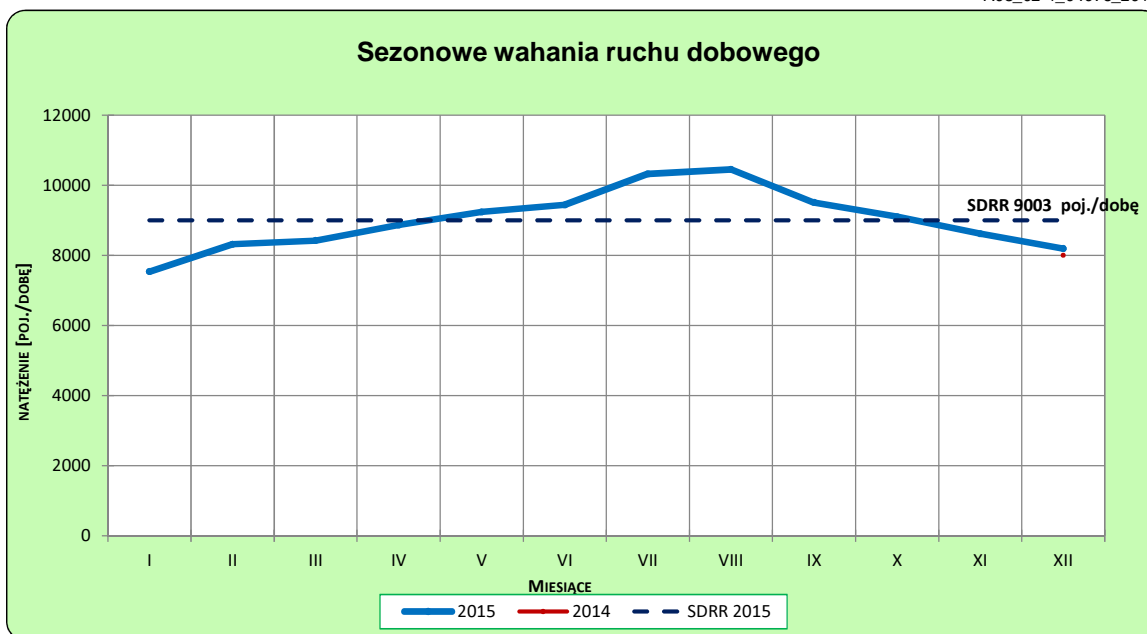
STACJA NR 04076

Miejscowość: Wąsosz
Odcinek: Wąsosz-Szubin
Typ stacji: GR

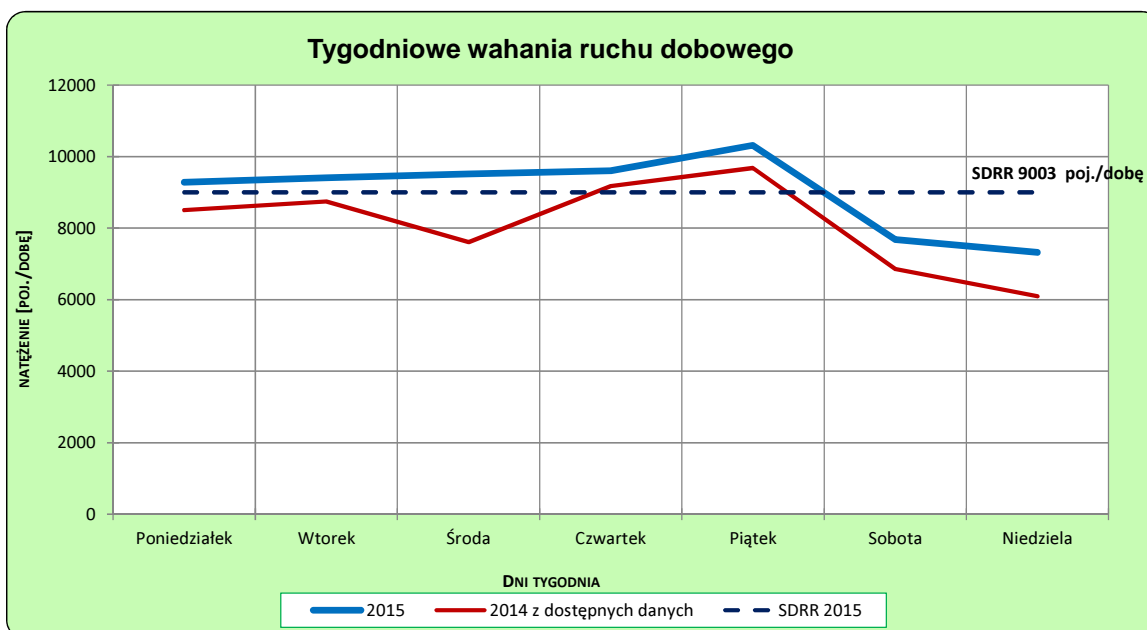
Rok: 2015
Numer drogi: 5
Oddział: BYDGOSZCZ

Ruch ogółem

R03_02-1_04076_2015



R03_02-2_04076_2015



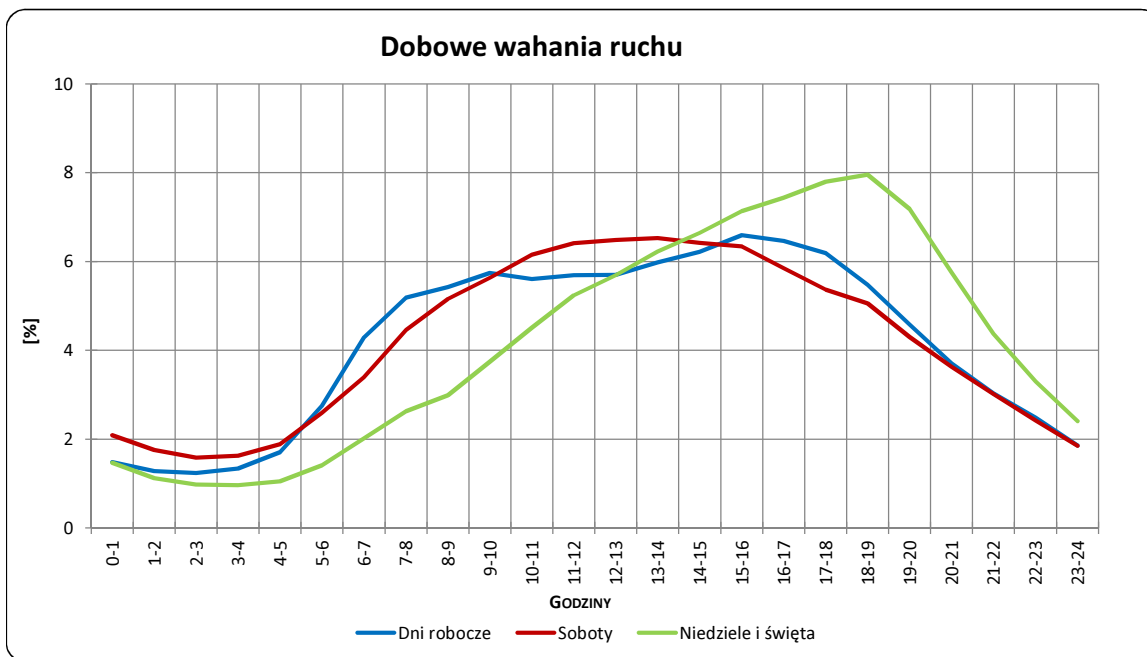
Uwagi: –

STACJA NR 04076

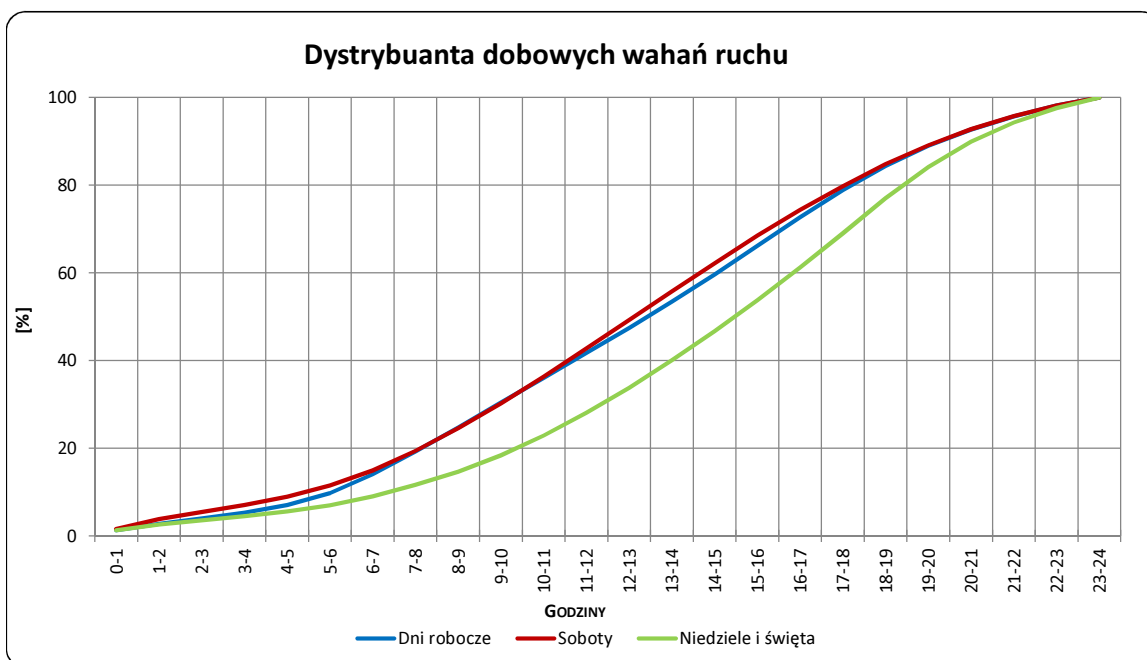
Miejscowość: Wąsosz
Odcinek: Wąsosz-Szubin
Typ stacji: GR

Rok: 2015
Numer drogi: 5
Oddział: BYDGOSZCZ

R03_03-1_04076_2015



R03_03-2_04076_2015



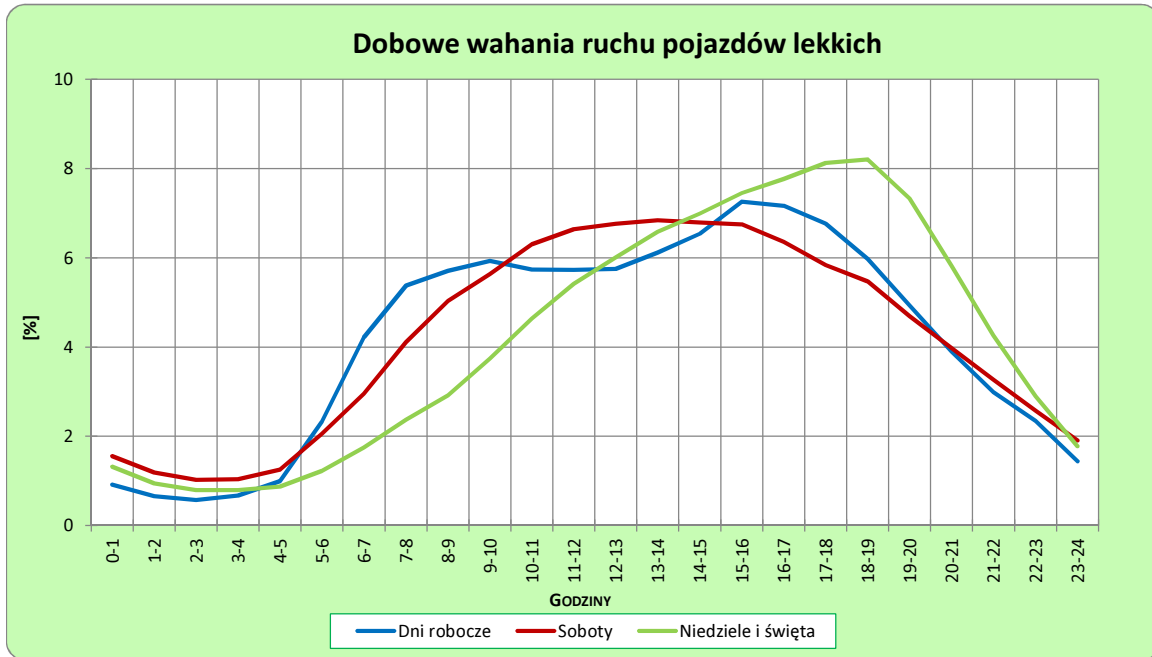
Uwagi: –

STACJA NR 04076

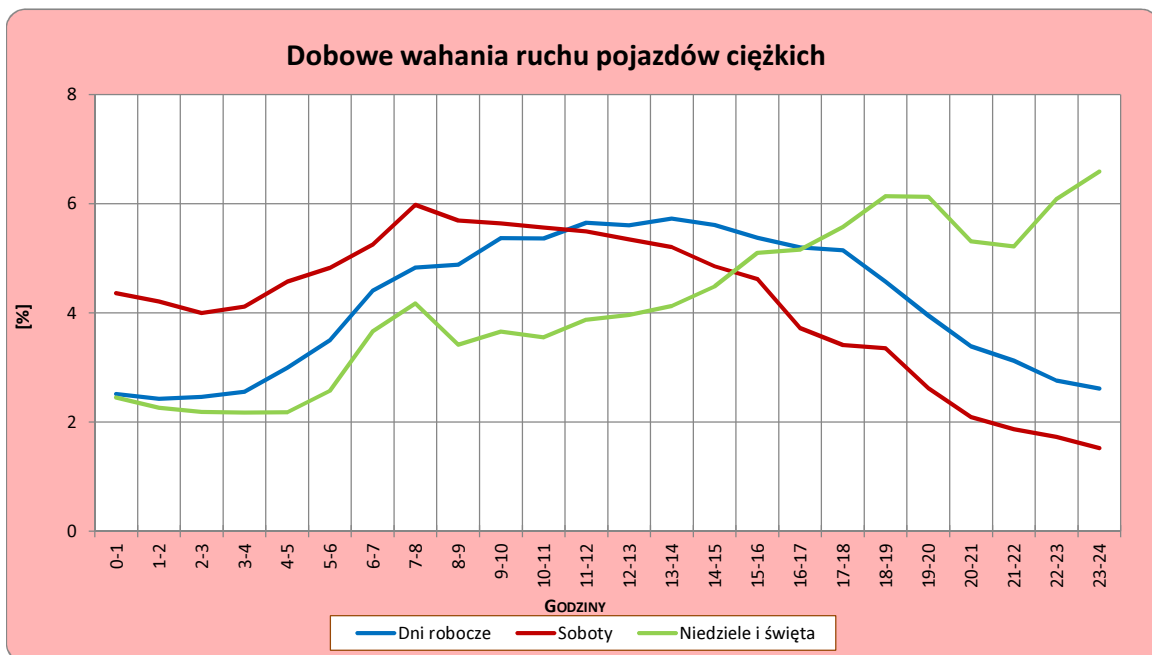
Miejscowość: Wąsosz
Odcinek: Wąsosz-Szubin
Typ stacji: GR

Rok: 2015
Numer drogi: 5
Oddział: BYDGOSZCZ

R03_04-1_04076_2015



R03_04-2_04076_2015



Uwagi: –

Udział ruchu pojazdów lekkich i ciężkich w poszczególnych okresach doby

STACJA NR 04076

Miejscowość: Wąsosz
Odcinek: Szubin-Żnin
Typ stacji: GR

Rok: 2015
Numer drogi: 5
Oddział: BYDGOSZCZ

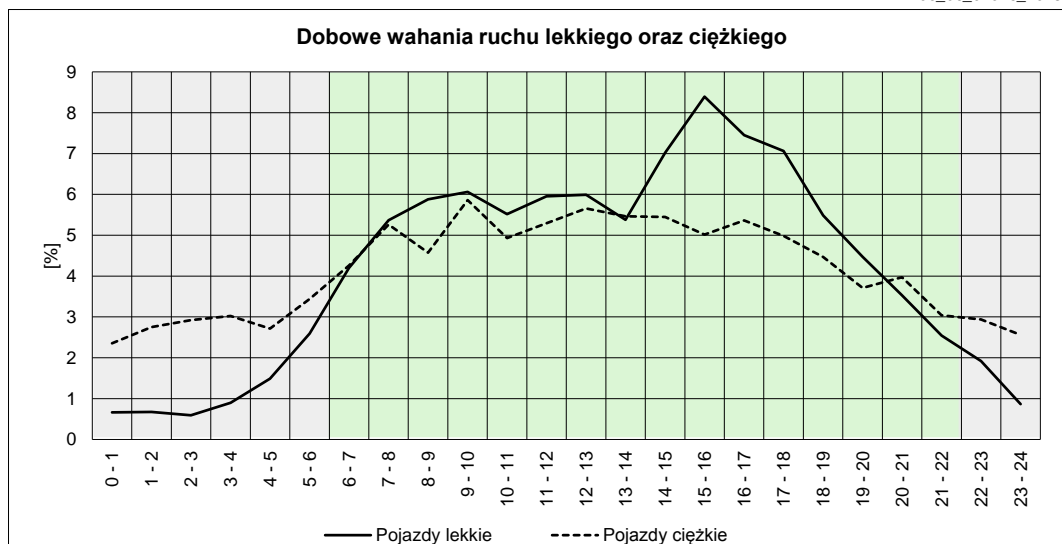
R03_05_04076_2015

Godziny	Udział procentowy ruchu w poszczególnych godzinach doby [%]	
	Pojazdy lekkie	Pojazdy ciężkie
0 - 1	0,66	2,35
1 - 2	0,68	2,75
2 - 3	0,59	2,92
3 - 4	0,90	3,02
4 - 5	1,49	2,72
5 - 6	2,59	3,44
6 - 7	4,20	4,26
7 - 8	5,37	5,26
8 - 9	5,88	4,57
9 - 10	6,06	5,86
10 - 11	5,51	4,93
11 - 12	5,95	5,29
12 - 13	5,99	5,65
13 - 14	5,38	5,46
14 - 15	7,02	5,45
15 - 16	8,39	5,02
16 - 17	7,45	5,36
17 - 18	7,06	4,98
18 - 19	5,48	4,47
19 - 20	4,47	3,71
20 - 21	3,53	3,97
21 - 22	2,54	3,04
22 - 23	1,92	2,94
23 - 24	0,87	2,56

Źródło danych: Pomiary ręczne

	22 ⁰⁰ - 6 ⁰⁰	6 ⁰⁰ - 22 ⁰⁰
Pojazdy lekkie	9,69%	90,31%
Pojazdy ciężkie	22,70%	77,30%

R03_06_04076_2015



Struktura rodzajowa ruchu wg pomiarów ręcznych

STACJA NR 04076

Miejscowość: Wąsosz
Odcinek: Szubin-Żnin
Typ stacji: GR

Rok: 2015
Numer drogi: 5
Oddział: BYDGOSZCZ

R04_05_04076_2015

Rodzajowa struktura ruchu wg pomiarów ręcznych w 2015 roku

