

Archiwizacja i analiza danych ze stacji ciągłych pomiarów ruchu z lat 2015-2016

Archiwizacja i analiza roczna danych z 2015

SCPR nr 20043



**Generalna Dyrekcja
Dróg Krajowych i Autostrad**

**Heller Consult sp. z o.o.
Warszawa, 6 sierpnia 2016**



Analiza średniego dobowego ruchu rocznego (SDRR) dla poszczególnych miesięcy w 2014 i 2015 roku

R02_01_2015

Lp.	Oddział GDDKiA	Numer stacji	Typ stacji	Nymmer drogi	Średni dobowy ruch w miesiącu																																					
					styczeń			luty			marzec			kwiecień			maj			czerwiec			lipiec			sierpień			wrzesień			październik			listopad			grudzień				
					2014	2015	wzrost/spadek (%)	2014	2015	wzrost/spadek (%)	2014	2015	wzrost/spadek (%)	2014	2015	wzrost/spadek (%)	2014	2015	wzrost/spadek (%)	2014	2015	wzrost/spadek (%)	2014	2015	wzrost/spadek (%)	2014	2015	wzrost/spadek (%)	2014	2015	wzrost/spadek (%)	2014	2015	wzrost/spadek (%)	2014	2015	wzrost/spadek (%)	2014	2015	wzrost/spadek (%)		
1	BIAŁYSTOK	20002	GR	8	6395	6652	+4	7287	7474	+3	8346	7895	-5	7861	8133	+3	8264	8633	+4	8813	9375	+6	10176	10351	+2	9668	10482	+8	8390	8429	0	8217	8285	+1	7997	8012	0	7165	7327	+2		
		20003	GR	65	-	-	-	-	-	-	-	-	-	-	-	-	-	-	-	-	-	-	-	-	-	-	-	-	-	-	-	-	-	-	-	-	-	6349	-			
		20010	GR	61	-	-	-	-	-	-	-	-	-	-	-	-	-	-	-	-	-	-	-	-	-	-	-	-	-	-	-	8397	-	-	7691	-	-	7568	-			
		20040	GR	61	7950	8179	+3	9022	9147	+1	9646	9658	0	10450	10378	-1	10716	10779	+1	11531	11885	+3	13062	13655	+5	12930	13605	+5	11000	11460	+4	10456	10759	+3	9658	5515	-43	9035	5570	-38		
		20041	GR	8	7813	8649	+11	8893	9551	+7	9309	10124	+9	9897	10165	+3	10151	10526	+4	11089	11266	+2	11997	12147	+1	12024	11966	0	-10761	10496	-2	10339	10290	0	9859	9840	0	8988	9386	+4		
		20042	GR	19	-	-	-	-	-	-	-	-	-	-	-	-	-	-	-	-	-	-	-	-	-	-	-	-	11136	-	-	10428	-	-	10114	-	-	9440	-	-	9033	-
		20043	GR	19	8329	8529	+2	9143	9283	+2	9794	10038	+2	10368	10457	+1	10597	10813	+2	10905	11200	+3	11273	11332	+1	11170	11488	+3	10862	11037	+2	10762	10957	+2	10060	10513	+5	9735	10421	+7		
		20630	SICK	S8	-	-	-	-	-	-	-	-	-	-	-	-	-	-	-	-	-	-	-	-	-	-	-	-	-	-	-	-	-	-	-	-	-	16355	-	-	15340	-

Średni dobowy ruch roczny (SDRR) w stacjach SCPR w latach 2006-2015

Ruch ogółem															R02_02_2015	
Lp.	Oddział GDDKiA	Numer stacji	Typ stacji	Nr drogi	Średni dobowy ruch roczny (SDRR) w latach (poj./dobę)										Wzrost/spadek ruchu (%)	
					2006	2007	2008	2009	2010	2011	2012	2013	2014	2015	2015/13	2015/14
1	BIAŁYSTOK	20002	GR	8	6128	6246	6862	6534	6757	6862	7156	8139	8214	8420	+3	+3
		20003	GR	65	-	-	-	-	-	-	-	-	-	-	-	-
		20010	GR	61	-	-	-	-	-	-	-	-	-	-	-	-
		20040	GR	61	7604	9066	9286	9014	9543	10486	10497	10164	10454	10049	-1	-4
		20041	GR	8	-	-	8860	8024	8362	8925	9487	9703	10093	10367	+7	+3
		20042	GR	19	-	-	-	-	-	-	-	-	-	-	-	-
		20043	GR	19	-	-	-	-	-	10281	9847	9961	10249	10505	+5	+2
		20630	SICK	S8	-	-	-	-	-	-	-	-	-	-	-	-

STACJA NR 20043

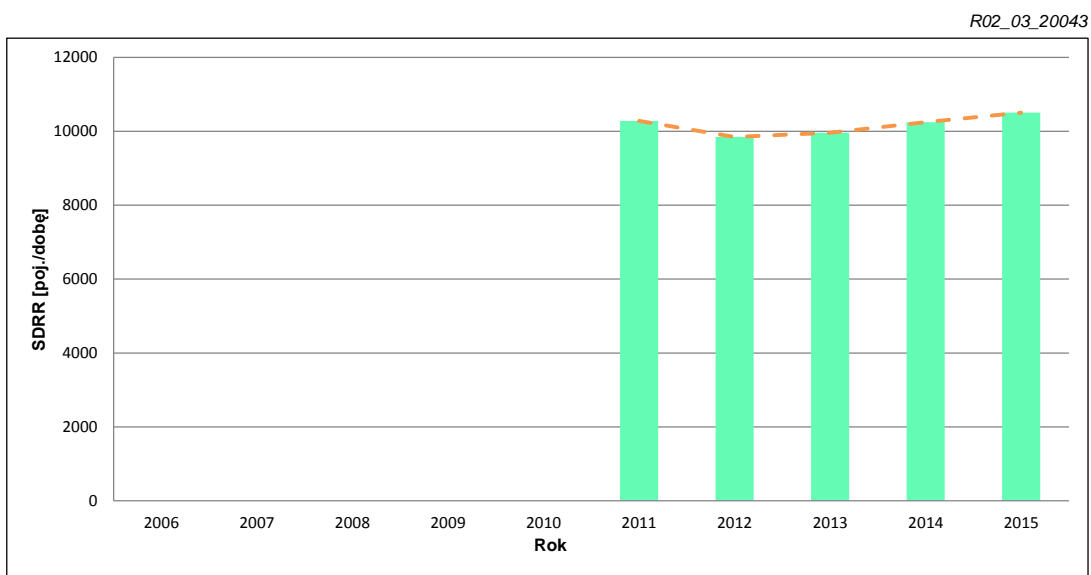
Miejscowość: Horodniana
Odcinek: Sokółka-Wasilków
Typ stacji: GR

Rok: 2015
Numer drogi: 19
Oddział: BIAŁYSTOK

Wykres trendu rozwoju ruchu dla stacji 20043

R02_02_20043

Średni dobowy ruch roczny (SDRR) w latach (poj./dobę)										Wzrost/spadek ruchu [%]	
2006	2007	2008	2009	2010	2011	2012	2013	2014	2015	2015/13	2015/14
-	-	-	-	-	10281	9847	9961	10249	10505	5	+2



* - ruch niemiernorodajny do porównań

Średni dobowy ruch dla poszczególnych dni tygodnia w poszczególnych miesiącach roku

STACJA NR 20043

Miejscowość: Horodnianka
 Odcinek: Sokółka-Wasilków
 Typ stacji: GR

Rok: 2015
 Numer drogi: 19
 Oddział: BIAŁYSTOK

Ruch ogółem

R03_01_20043_2015

Dni tygodnia:		Styczeń	Luty	Marzec	Kwiecień	Maj	Czerwiec	Lipiec	Sierpień	Wrzesień	Październik	Listopad	Grudzień	Ogółem
1. Poniedziałki	a	9106	9547	10409	11155	11364	11735	11902	12046	11569	11162	11158	11129	11023
	b	1,068	1,028	1,037	1,067	1,051	1,048	1,050	1,049	1,048	1,019	1,061	1,068	1,049
	c	0,826	0,866	0,944	1,012	1,031	1,065	1,080	1,093	1,050	1,013	1,012	1,010	1,000
2. Wtorki	a	9325	9683	10436	10865	11266	11711	11970	11986	11233	11136	11116	11202	10994
	b	1,093	1,043	1,040	1,039	1,042	1,046	1,056	1,043	1,018	1,016	1,057	1,075	1,047
	c	0,848	0,881	0,949	0,988	1,025	1,065	1,089	1,090	1,022	1,013	1,011	1,019	1,000
3. Środy	a	9087	9478	10383	10972	11271	11940	11864	11935	11416	11127	10985	10994	10954
	b	1,065	1,021	1,034	1,049	1,042	1,066	1,047	1,039	1,034	1,016	1,045	1,055	1,043
	c	0,830	0,865	0,948	1,002	1,029	1,090	1,083	1,090	1,042	1,016	1,003	1,004	1,000
4. Czwartki	a	9263	9770	10385	11266	11213	11876	12018	12217	11646	11199	10984	10039	10989
	b	1,086	1,052	1,035	1,077	1,037	1,060	1,061	1,063	1,055	1,022	1,045	0,963	1,046
	c	0,843	0,889	0,945	1,025	1,020	1,081	1,094	1,112	1,060	1,019	1,000	0,914	1,000
5. Piątki	a	9522	10581	11389	11789	12240	12260	12683	12662	12347	12226	11859	12030	11799
	b	1,116	1,140	1,135	1,127	1,132	1,095	1,119	1,102	1,119	1,116	1,128	1,154	1,123
	c	0,807	0,897	0,965	0,999	1,037	1,039	1,075	1,073	1,046	1,036	1,005	1,020	1,000
6. Soboty	a	7802	8827	9415	9373	9900	10345	9928	10272	10002	10756	9449	9906	9664
	b	0,915	0,951	0,938	0,896	0,916	0,924	0,876	0,894	0,906	0,982	0,899	0,951	0,920
	c	0,807	0,913	0,974	0,970	1,024	1,070	1,027	1,063	1,035	1,113	0,978	1,025	1,000
7. Niedziele	a	6475	7095	7846	8008	8966	9099	8958	9562	9049	9095	7874	8389	8368
	b	0,759	0,764	0,782	0,766	0,829	0,812	0,791	0,832	0,820	0,830	0,749	0,805	0,797
	c	0,774	0,848	0,938	0,957	1,071	1,087	1,071	1,143	1,081	1,087	0,941	1,003	1,000
8. Dni robocze	a	9261	9812	10600	11209	11471	11904	12087	12169	11642	11370	11220	11079	11152
	b	1,086	1,057	1,056	1,072	1,061	1,063	1,067	1,059	1,055	1,038	1,067	1,063	1,062
	c	0,830	0,880	0,951	1,005	1,029	1,067	1,084	1,091	1,044	1,020	1,006	0,993	1,000
9. Święta	a	3852	-	-	6851	7388	6270	-	7959	-	-	8381	6171	6696
	b	0,452	-	-	0,655	0,683	0,560	-	0,693	-	-	0,797	0,592	0,637
	c	0,575	-	-	1,023	1,103	0,936	-	1,189	-	-	1,252	0,922	1,000
10. Niedziele i święta	a	5601	7095	7846	7777	8440	8533	8958	9295	9049	9095	8043	7649	8115
	b	0,657	0,764	0,782	0,744	0,781	0,762	0,791	0,809	0,820	0,830	0,765	0,734	0,772
	c	0,690	0,874	0,967	0,958	1,040	1,052	1,104	1,145	1,115	1,121	0,991	0,943	1,000
11. Wszystkie dni	a	8529	9283	10038	10457	10813	11200	11332	11488	11037	10957	10513	10421	10505
	b	1,000	1,000	1,000	1,000	1,000	1,000	1,000	1,000	1,000	1,000	1,000	1,000	1,000
	c	0,812	0,884	0,956	0,995	1,029	1,066	1,079	1,094	1,051	1,043	1,001	0,992	1,000

Legenda:

$$a = \text{Średni dobowy ruch}; \quad b = \frac{\text{Średni dobowy ruch dnia w miesiącu}}{\text{Średni dobowy ruch wszystkie dni miesiąca}}; \quad c = \frac{\text{Średni dobowy ruch dnia w miesiącu}}{\text{Średni dobowy ruch dnia w roku}}$$

Uwagi: -

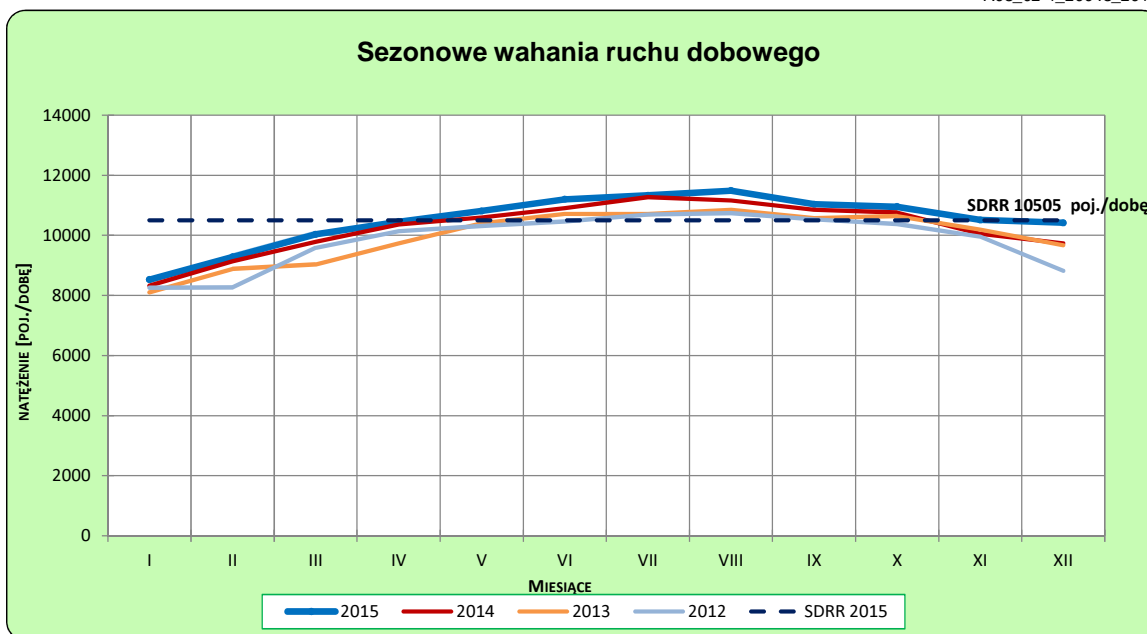
STACJA NR 20043

Miejscowość: Horodnianka
Odcinek: Sokółka-Wasilków
Typ stacji: GR

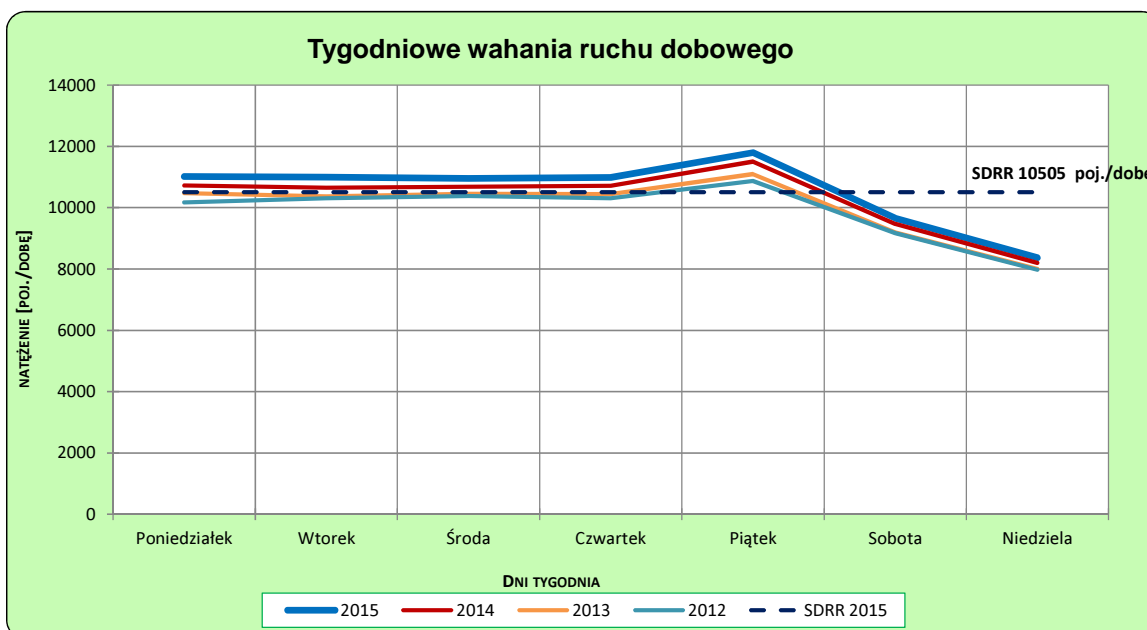
Rok: 2015
Numer drogi: 19
Oddział: BIAŁYSTOK

Ruch ogółem

R03_02-1_20043_2015



R03_02-2_20043_2015



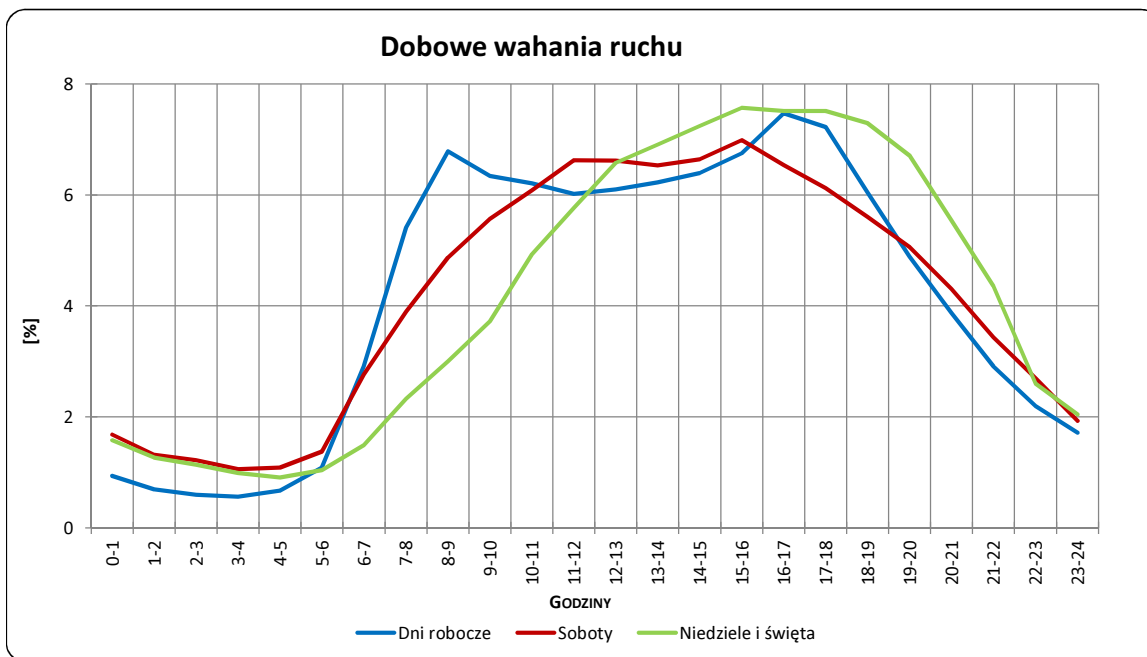
Uwagi: –

STACJA NR 20043

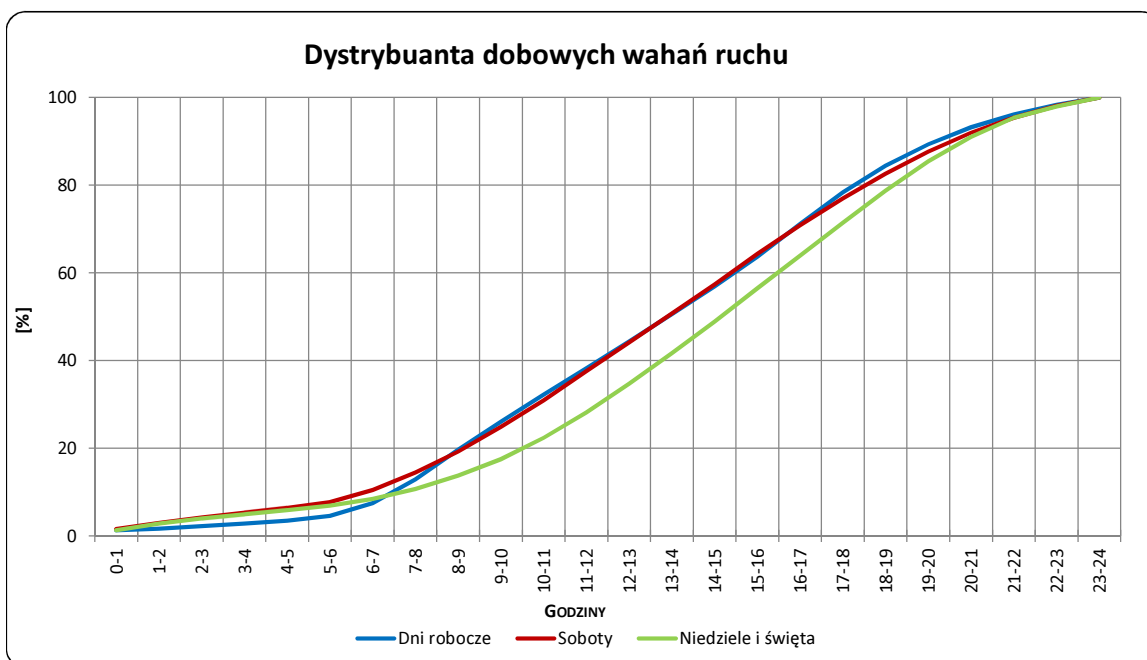
Miejscowość: Horodnianka
Odcinek: Sokółka-Wasilków
Typ stacji: GR

Rok: 2015
Numer drogi: 19
Oddział: BIAŁYSTOK

R03_03-1_20043_2015



R03_03-2_20043_2015



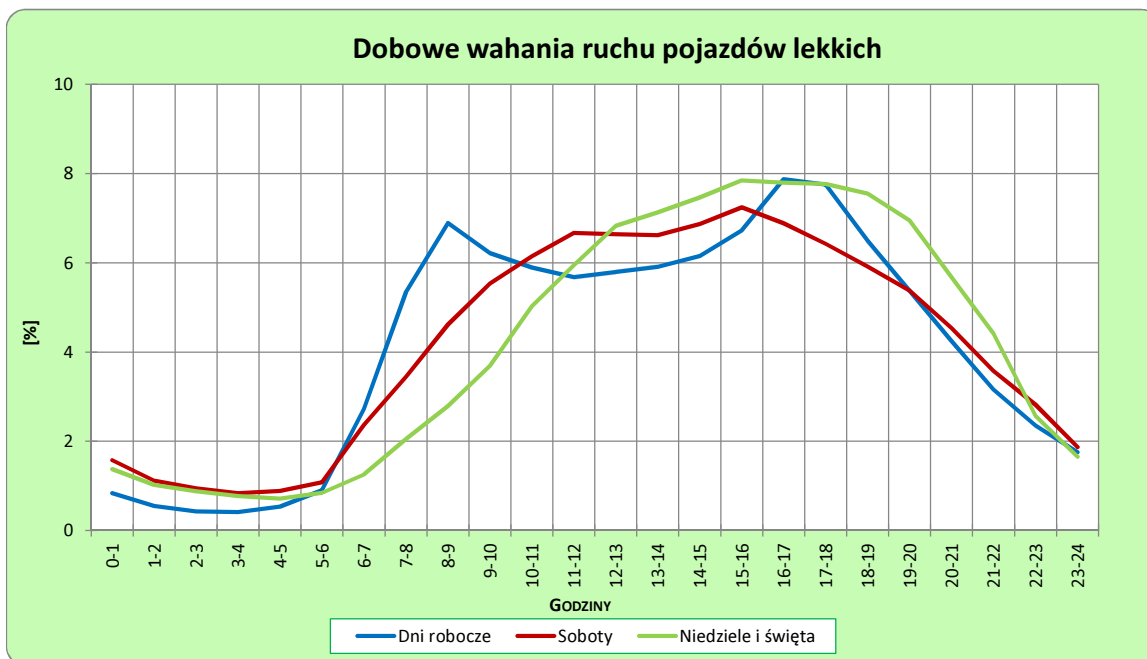
Uwagi: –

STACJA NR 20043

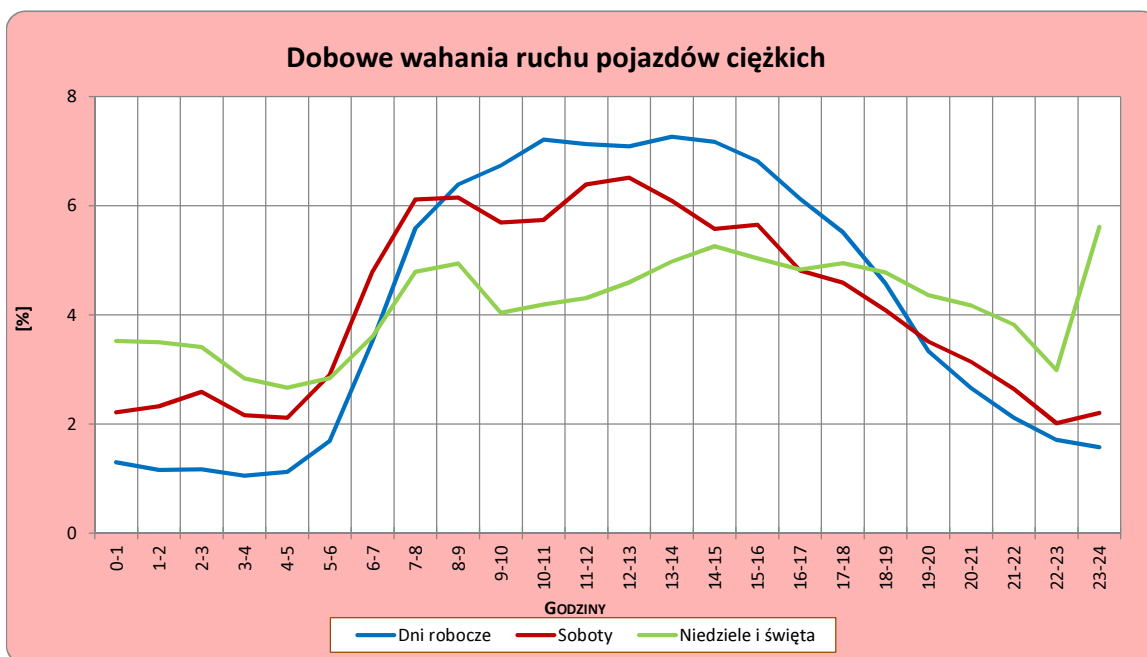
Miejscowość: Horodnianka
Odcinek: Sokółka-Wasilków
Typ stacji: GR

Rok: 2015
Numer drogi: 19
Oddział: BIAŁYSTOK

R03_04-1_20043_2015



R03_04-2_20043_2015



Uwagi: –

Udział ruchu pojazdów lekkich i ciężkich w poszczególnych okresach doby

STACJA NR 20043

Miejscowość: Horodnianka
Odcinek: Sokółka-Wasilków
Typ stacji: GR

Rok: 2015
Numer drogi: 19
Oddział: BIAŁYSTOK

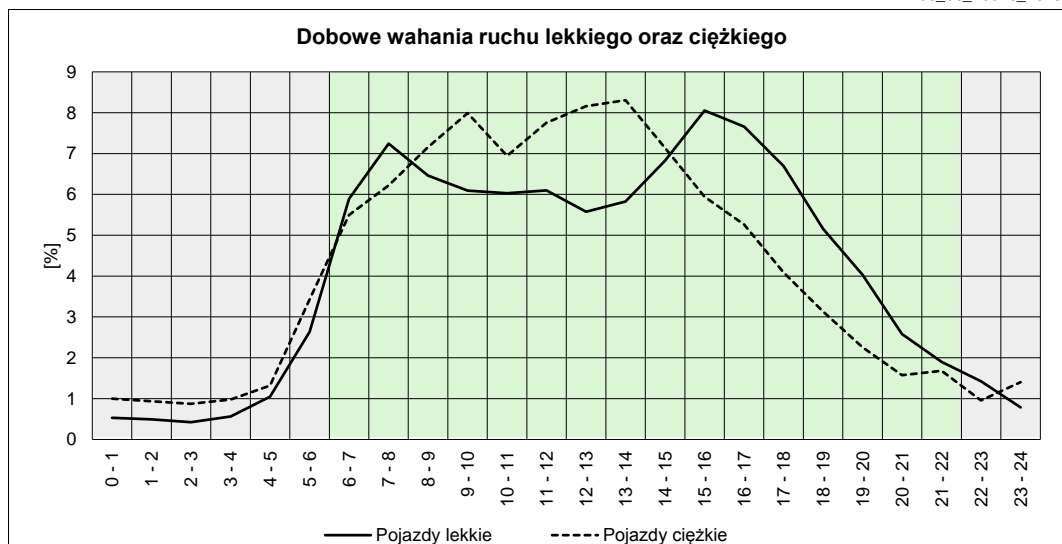
R03_05_20043_2015

Godziny	Udział procentowy ruchu w poszczególnych godzinach doby [%]	
	Pojazdy lekkie	Pojazdy ciężkie
0 - 1	0,53	1,00
1 - 2	0,49	0,94
2 - 3	0,42	0,87
3 - 4	0,56	0,98
4 - 5	1,04	1,32
5 - 6	2,63	3,43
6 - 7	5,89	5,50
7 - 8	7,24	6,22
8 - 9	6,46	7,16
9 - 10	6,09	7,99
10 - 11	6,03	6,94
11 - 12	6,10	7,75
12 - 13	5,58	8,16
13 - 14	5,83	8,31
14 - 15	6,83	7,14
15 - 16	8,05	5,94
16 - 17	7,66	5,26
17 - 18	6,70	4,09
18 - 19	5,15	3,13
19 - 20	4,03	2,26
20 - 21	2,58	1,58
21 - 22	1,90	1,68
22 - 23	1,43	0,96
23 - 24	0,78	1,41

Źródło danych: Pomiary ręczne

	22 ⁰⁰ - 6 ⁰⁰	6 ⁰⁰ - 22 ⁰⁰
Pojazdy lekkie	7,90%	92,10%
Pojazdy ciężkie	10,91%	89,09%

R03_06_20043_2015



Struktura rodzajowa ruchu wg pomiarów ręcznych

STACJA NR 20043

Miejscowość: Horodnianka
Odcinek: Sokółka-Wasilków
Typ stacji: GR

Rok: 2015
Numer drogi: 19
Oddział: BIAŁYSTOK

R04_05_20043_2015

Rodzajowa struktura ruchu wg pomiarów ręcznych w 2015 roku

