

Archiwizacja i analiza danych ze stacji ciągłych pomiarów ruchu z lat 2015-2016

Archiwizacja i analiza roczna danych z 2015

SCPR nr 20041



**Generalna Dyrekcja
Dróg Krajowych i Autostrad**

**Heller Consult sp. z o.o.
Warszawa, 6 sierpnia 2016**



Analiza średniego dobowego ruchu rocznego (SDRR) dla poszczególnych miesięcy w 2014 i 2015 roku

R02_01_2015

Lp.	Oddział GDDKiA	Numer stacji	Typ stacji	Nymmer drogi	Średni dobowy ruch w miesiącu																																			
					styczeń			luty			marzec			kwiecień			maj			czerwiec			lipiec			sierpień			wrzesień			październik			listopad			grudzień		
					2014	2015	wzrost spadek (%)	2014	2015	wzrost spadek (%)	2014	2015	wzrost spadek (%)	2014	2015	wzrost spadek (%)	2014	2015	wzrost spadek (%)	2014	2015	wzrost spadek (%)	2014	2015	wzrost spadek (%)	2014	2015	wzrost spadek (%)	2014	2015	wzrost spadek (%)	2014	2015	wzrost spadek (%)	2014	2015	wzrost spadek (%)			
1	BIAŁYSTOK	20002	GR	8	6395	6652	+4	7287	7474	+3	8346	7895	-5	7861	8133	+3	8264	8633	+4	8813	9375	+6	10176	10351	+2	9668	10482	+8	8390	8429	0	8217	8285	+1	7997	8012	0	7165	7327	+2
		20003	GR	65	-	-	-	-	-	-	-	-	-	-	-	-	-	-	-	-	-	-	-	-	-	-	-	-	-	-	-	-	-	-	-	-	-	-	6349	-
		20010	GR	61	-	-	-	-	-	-	-	-	-	-	-	-	-	-	-	-	-	-	-	-	-	-	-	-	-	-	-	-	-	-	-	-	-	-	7568	-
		20040	GR	61	7950	8179	+3	9022	9147	+1	9646	9658	0	10450	10378	-1	10716	10779	+1	11531	11885	+3	13062	13655	+5	12930	13605	+5	11000	11460	+4	10456	10759	+3	9658	5515	-43	9035	5570	-38
		20041	GR	8	7813	8649	+11	8893	9551	+7	9309	10124	+9	9897	10165	+3	10151	10526	+4	11089	11266	+2	11997	12147	+1	12024	11966	0	10761	10496	-2	10339	10290	0	9859	9840	0	8988	9386	+4
		20042	GR	19	-	-	-	-	-	-	-	-	-	-	-	-	-	-	-	-	-	-	-	-	-	-	11136	-	-	10428	-	-	10114	-	-	9440	-	-	9033	-
		20043	GR	19	8329	8529	+2	9143	9283	+2	9794	10038	+2	10368	10457	+1	10597	10813	+2	10905	11200	+3	11273	11332	+1	11170	11488	+3	10862	11037	+2	10762	10957	+2	10060	10513	+5	9735	10421	+7
		20630	SICK	S8	-	-	-	-	-	-	-	-	-	-	-	-	-	-	-	-	-	-	-	-	-	-	-	-	-	-	-	-	-	-	-	-	-	-	15340	-

Średni dobowy ruch roczny (SDRR) w stacjach SCPR w latach 2006-2015

Ruch ogółem *R02_02_2015*

Lp.	Oddział GDDKiA	Numer stacji	Typ stacji	Nr drogi	Średni dobowy ruch roczny (SDRR) w latach (poj./dobę)										Wzrost/spadek ruchu (%)	
					2006	2007	2008	2009	2010	2011	2012	2013	2014	2015	2015/13	2015/14
1	BIAŁYSTOK	20002	GR	8	6128	6246	6862	6534	6757	6862	7156	8139	8214	8420	+3	+3
		20003	GR	65	-	-	-	-	-	-	-	-	-	-	-	-
		20010	GR	61	-	-	-	-	-	-	-	-	-	-	-	-
		20040	GR	61	7604	9066	9286	9014	9543	10486	10497	10164	10454	10049	-1	-4
		20041	GR	8	-	-	8860	8024	8362	8925	9487	9703	10093	10367	+7	+3
		20042	GR	19	-	-	-	-	-	-	-	-	-	-	-	-
		20043	GR	19	-	-	-	-	-	10281	9847	9961	10249	10505	+5	+2
		20630	SICK	S8	-	-	-	-	-	-	-	-	-	-	-	-

STACJA NR 20041

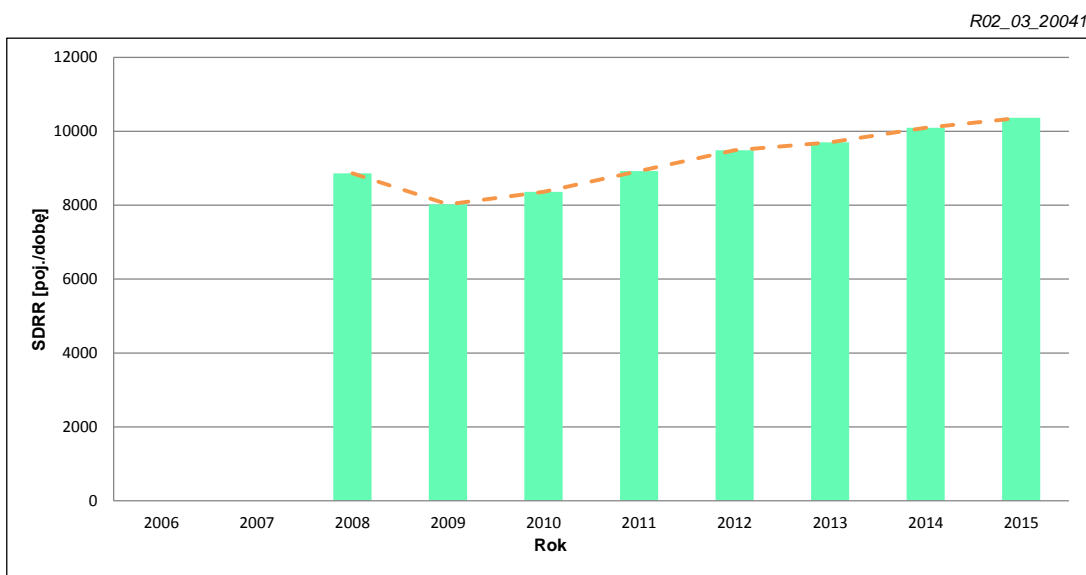
Miejscowość: Czerwonka
Odcinek: Suwałki-Szypliszki
Typ stacji: GR

Rok: 2015
Numer drogi: 8
Oddział: BIAŁYSTOK

Wykres trendu rozwoju ruchu dla stacji 20041

R02_02_20041

Średni dobowy ruch roczny (SDRR) w latach (poj./dobę)										Wzrost/spadek ruchu [%]	
2006	2007	2008	2009	2010	2011	2012	2013	2014	2015	2015/13	2015/14
-	-	8860	8024	8362	8925	9487	9703	10093	10367	7	+3



* - ruch niemiernodajny do porównań

Średni dobowy ruch dla poszczególnych dni tygodnia w poszczególnych miesiącach roku

STACJA NR 20041

Miejscowość: Czerwonka Rok: 2015
 Odcinek: Suwałki-Szypliszki Numer drogi: 8
 Typ stacji: GR Oddział: BIAŁYSTOK

Ruch ogółem

R03_01_20041_2015

Dni tygodnia:		Styczeń	Luty	Marzec	Kwiecień	Maj	Czerwiec	Lipiec	Sierpień	Wrzesień	Październik	Listopad	Grudzień	Ogółem
1. Poniedziałki	a	7889	9216	9639	10226	10961	11356	12869	12527	10357	10005	9925	9202	10347
	b	0,912	0,965	0,952	1,006	1,041	1,008	1,059	1,047	0,987	0,972	1,009	0,980	0,998
	c	0,762	0,891	0,932	0,988	1,059	1,098	1,244	1,211	1,001	0,967	0,959	0,889	1,000
2. Wtorki	a	9085	9630	10177	10576	10752	11556	12593	12193	10820	10701	10077	9897	10671
	b	1,050	1,008	1,005	1,040	1,021	1,026	1,037	1,019	1,031	1,040	1,024	1,054	1,029
	c	0,851	0,902	0,954	0,991	1,008	1,083	1,180	1,143	1,014	1,003	0,944	0,927	1,000
3. Środy	a	8554	9642	10714	10762	10781	11201	12306	11907	10540	10351	10081	9628	10538
	b	0,989	1,010	1,058	1,059	1,024	0,994	1,013	0,995	1,004	1,006	1,024	1,026	1,016
	c	0,812	0,915	1,017	1,021	1,023	1,063	1,168	1,130	1,000	0,982	0,957	0,914	1,000
4. Czwartki	a	8939	9771	10410	10914	11042	11960	12356	12279	10918	10573	10237	8164	10630
	b	1,034	1,023	1,028	1,074	1,049	1,062	1,017	1,026	1,040	1,028	1,040	0,870	1,025
	c	0,841	0,919	0,979	1,027	1,039	1,125	1,162	1,155	1,027	0,995	0,963	0,768	1,000
5. Piątki	a	8908	10130	10652	11215	11224	11894	12695	12432	11182	10904	10317	10817	11030
	b	1,030	1,061	1,052	1,103	1,066	1,056	1,045	1,039	1,065	1,060	1,048	1,152	1,064
	c	0,808	0,918	0,966	1,017	1,018	1,078	1,151	1,127	1,014	0,989	0,935	0,981	1,000
6. Soboty	a	9798	10376	10778	9923	10504	11688	12597	12547	10827	10910	10369	11536	10987
	b	1,133	1,086	1,065	0,976	0,998	1,037	1,037	1,049	1,032	1,060	1,054	1,229	1,060
	c	0,892	0,944	0,981	0,903	0,956	1,064	1,147	1,142	0,985	0,993	0,944	1,050	1,000
7. Niedziele	a	8599	8091	8495	7958	8684	9423	9617	9633	8824	8586	8128	7835	8656
	b	0,994	0,847	0,839	0,783	0,825	0,836	0,792	0,805	0,841	0,834	0,826	0,835	0,835
	c	0,993	0,935	0,981	0,919	1,003	1,089	1,111	1,113	1,019	0,992	0,939	0,905	1,000
8. Dni robocze	a	8675	9678	10319	10739	10952	11593	12564	12267	10763	10507	10127	9541	10643
	b	1,003	1,013	1,019	1,056	1,040	1,029	1,034	1,025	1,025	1,021	1,029	1,017	1,027
	c	0,815	0,909	0,970	1,009	1,029	1,089	1,180	1,153	1,011	0,987	0,952	0,896	1,000
9. Święta	a	4913	-	-	5865	7888	8343	-	11099	-	-	7379	3713	7028
	b	0,568	-	-	0,577	0,749	0,741	-	0,928	-	-	0,750	0,396	0,678
	c	0,699	-	-	0,835	1,122	1,187	-	1,579	-	-	1,050	0,528	1,000
10. Niedziele i święta	a	7370	8091	8495	7539	8419	9207	9617	9877	8824	8586	7878	6461	8363
	b	0,852	0,847	0,839	0,742	0,800	0,817	0,792	0,825	0,841	0,834	0,801	0,688	0,807
	c	0,881	0,967	1,016	0,901	1,007	1,101	1,150	1,181	1,055	1,027	0,942	0,773	1,000
11. Wszystkie dni	a	8649	9551	10124	10165	10526	11266	12147	11966	10496	10290	9840	9386	10367
	b	1,000	1,000	1,000	1,000	1,000	1,000	1,000	1,000	1,000	1,000	1,000	1,000	1,000
	c	0,834	0,921	0,977	0,981	1,015	1,087	1,172	1,154	1,012	0,993	0,949	0,905	1,000

Legenda:

$$a = \text{Średni dobowy ruch}; \quad b = \frac{\text{Średni dobowy ruch dnia w miesiącu}}{\text{Średni dobowy ruch wszystkie dni miesiąca}}; \quad c = \frac{\text{Średni dobowy ruch dnia w miesiącu}}{\text{Średni dobowy ruch dnia w roku}}$$

Uwagi: –

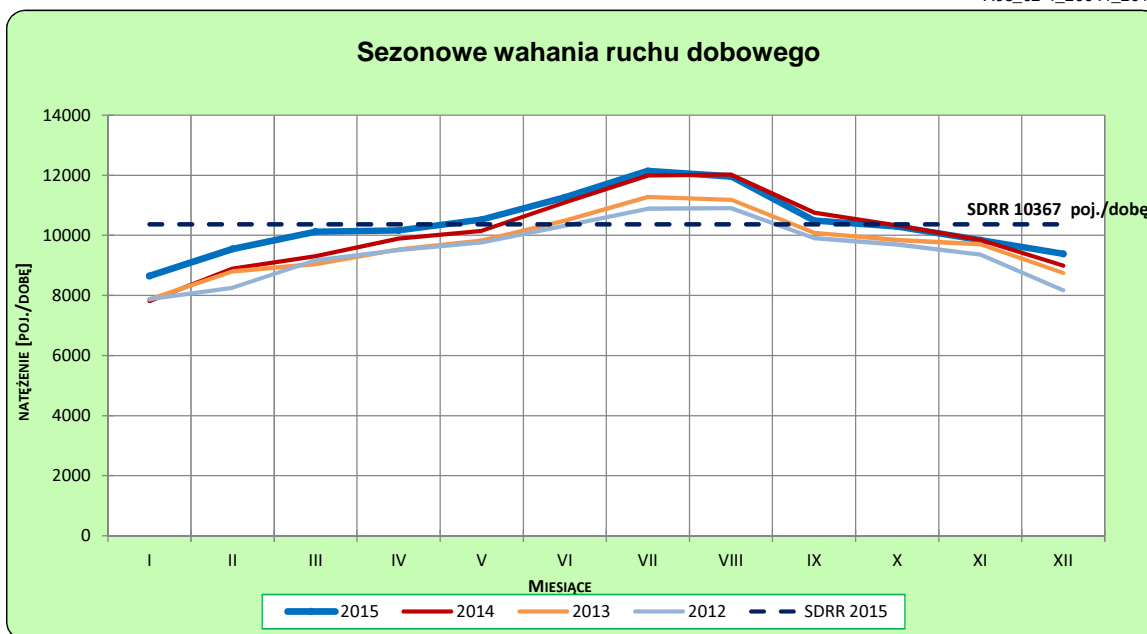
STACJA NR 20041

Miejscowość: Czerwonka
Odcinek: Suwałki-Szypliszki
Typ stacji: GR

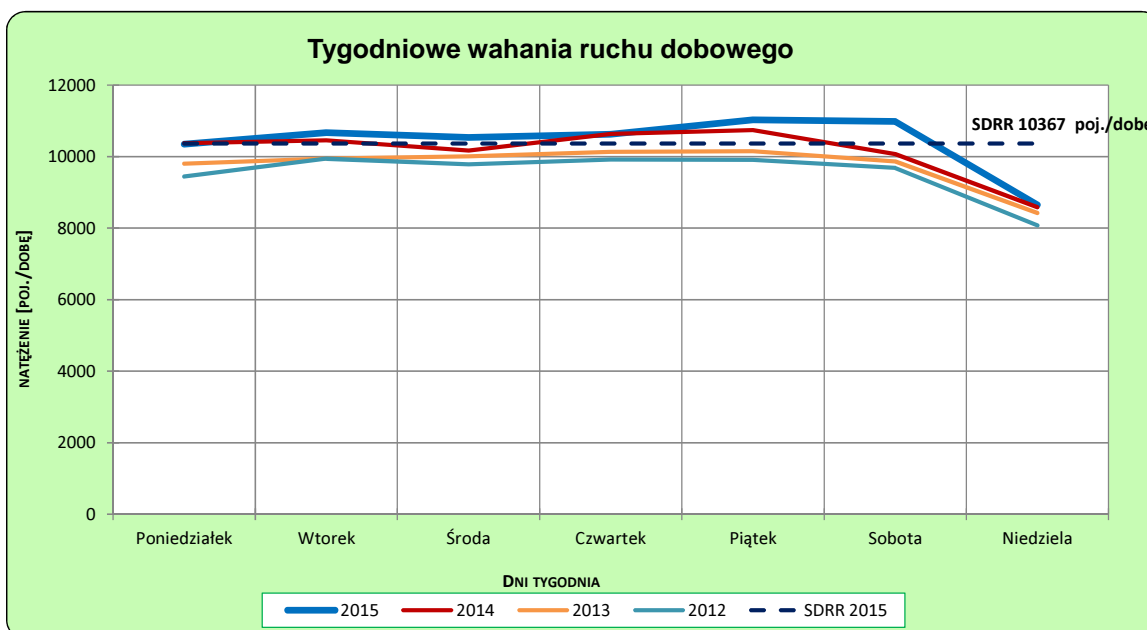
Rok: 2015
Numer drogi: 8
Oddział: BIAŁYSTOK

Ruch ogółem

R03_02-1_20041_2015



R03_02-2_20041_2015



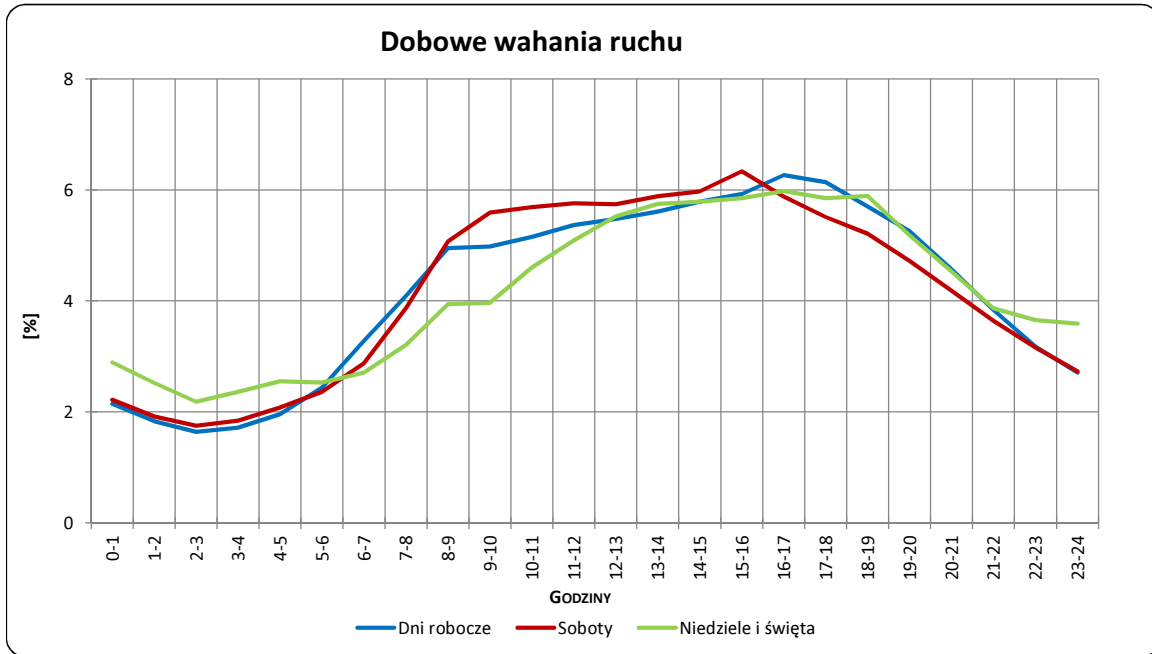
Uwagi: –

STACJA NR 20041

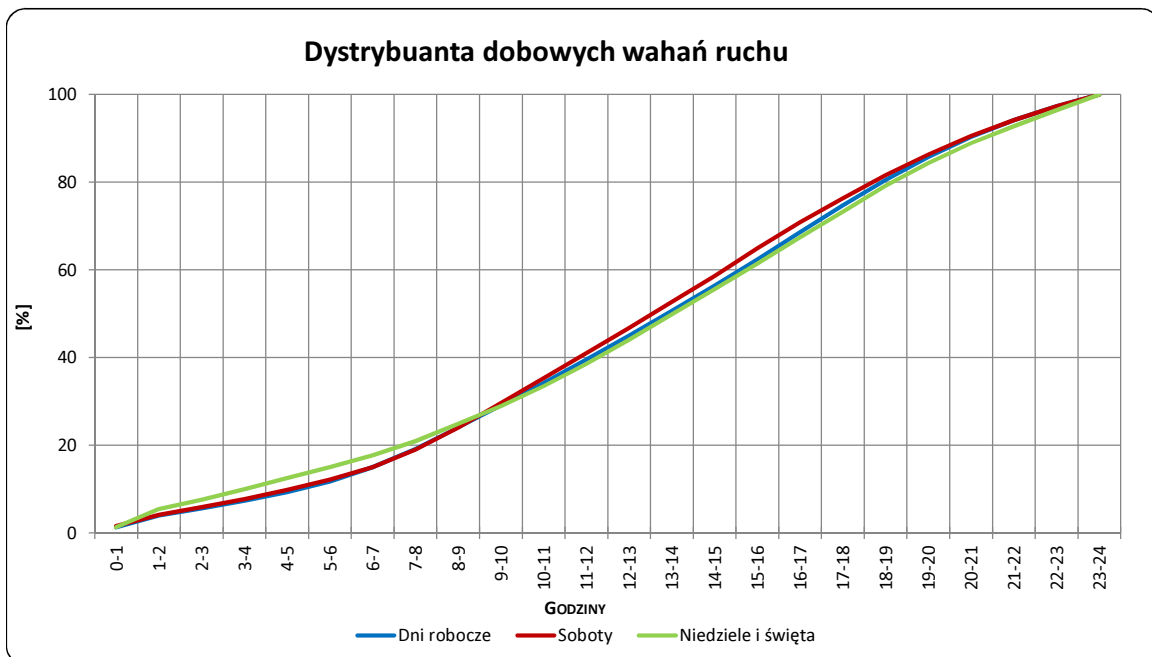
Miejscowość: Czerwonka
Odcinek: Suwałki-Szypliszki
Typ stacji: GR

Rok: 2015
Numer drogi: 8
Oddział: BIAŁYSTOK

R03_03-1_20041_2015



R03_03-2_20041_2015



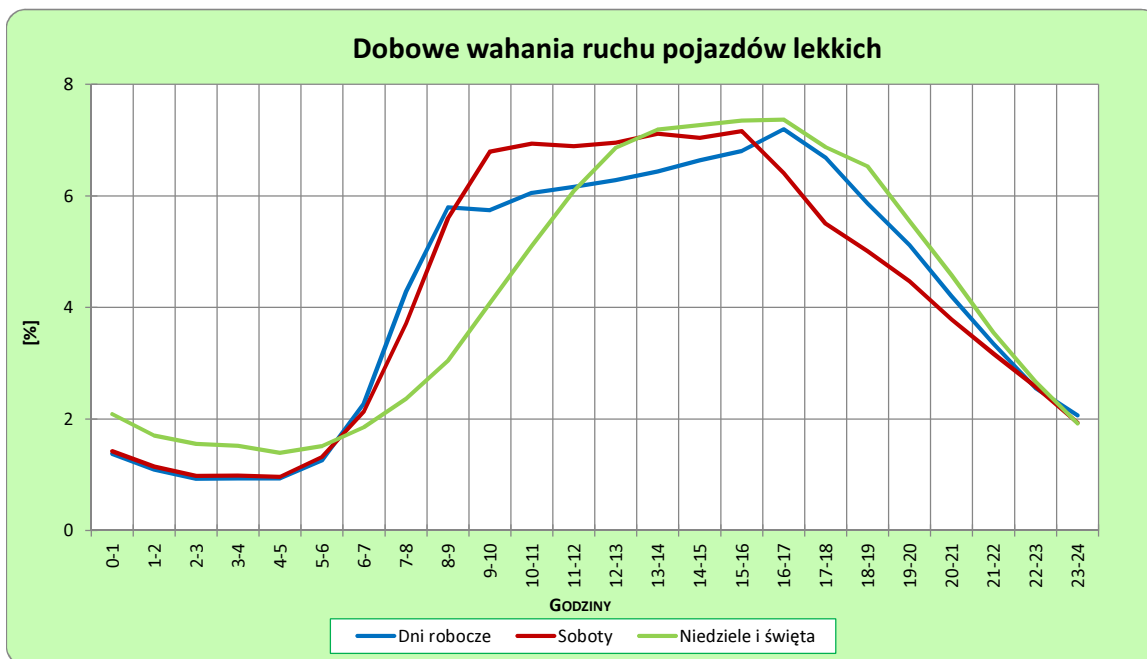
Uwagi: –

STACJA NR 20041

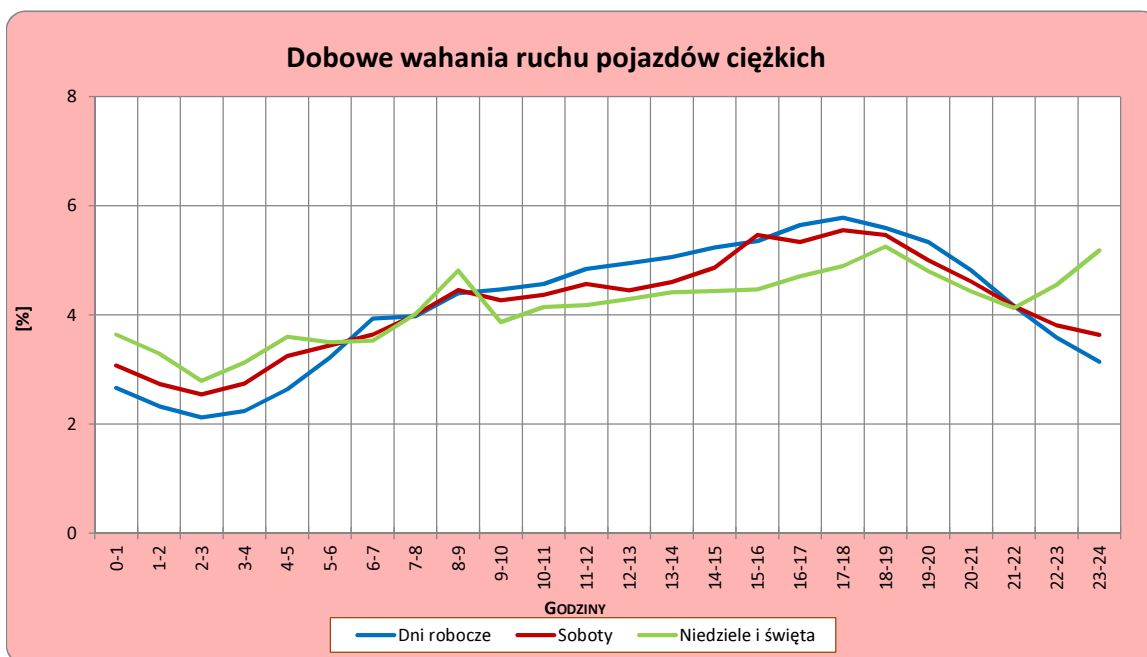
Miejscowość: Czerwonka
Odcinek: Suwałki-Szypliszki
Typ stacji: GR

Rok: 2015
Numer drogi: 8
Oddział: BIAŁYSTOK

R03_04-1_20041_2015



R03_04-2_20041_2015



Uwagi: –

Udział ruchu pojazdów lekkich i ciężkich w poszczególnych okresach doby

STACJA NR 20041

Miejscowość: Czerwonka
Odcinek: Suwałki-Szypłiszki
Typ stacji: GR

Rok: 2015
Numer drogi: 8
Oddział: BIAŁYSTOK

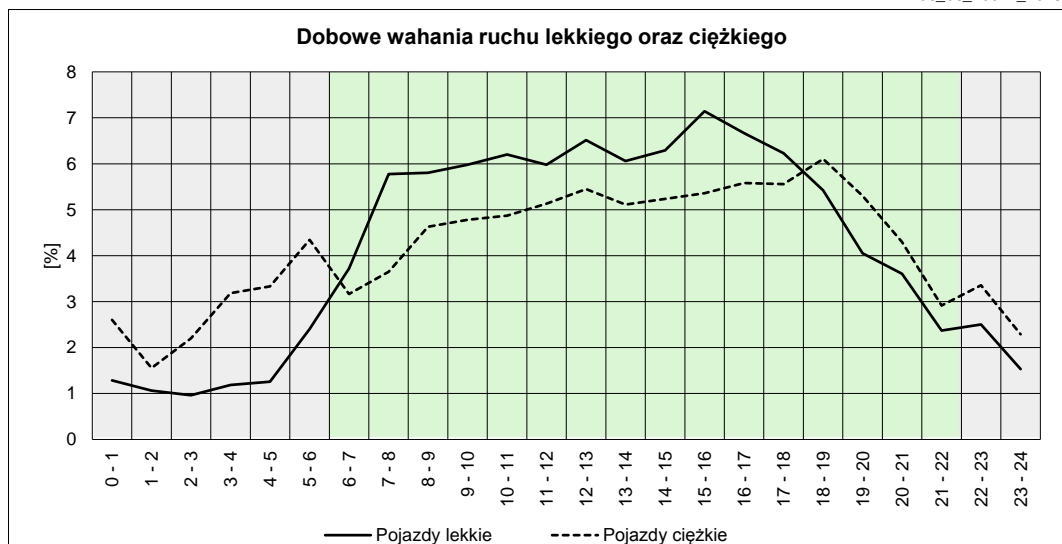
R03_05_20041_2015

Godziny	Udział procentowy ruchu w poszczególnych godzinach doby [%]	
	Pojazdy lekkie	Pojazdy ciężkie
0 - 1	1,29	2,60
1 - 2	1,06	1,55
2 - 3	0,96	2,20
3 - 4	1,19	3,18
4 - 5	1,26	3,33
5 - 6	2,40	4,34
6 - 7	3,72	3,17
7 - 8	5,78	3,65
8 - 9	5,81	4,63
9 - 10	5,98	4,78
10 - 11	6,20	4,87
11 - 12	5,98	5,13
12 - 13	6,51	5,45
13 - 14	6,06	5,11
14 - 15	6,29	5,24
15 - 16	7,14	5,36
16 - 17	6,67	5,58
17 - 18	6,23	5,56
18 - 19	5,42	6,10
19 - 20	4,05	5,30
20 - 21	3,61	4,30
21 - 22	2,37	2,91
22 - 23	2,50	3,35
23 - 24	1,53	2,29

Źródło danych: Pomiary ręczne

	22 ⁰⁰ - 6 ⁰⁰	6 ⁰⁰ - 22 ⁰⁰
Pojazdy lekkie	12,19%	87,81%
Pojazdy ciężkie	22,86%	77,14%

R03_06_20041_2015



Struktura rodzajowa ruchu wg pomiarów ręcznych

STACJA NR 20041

Miejscowość: Czerwonka
Odcinek: Suwałki-Szypliszki
Typ stacji: GR

Rok: 2015
Numer drogi: 8
Oddział: BIAŁYSTOK

R04_05_20041_2015

Rodzajowa struktura ruchu wg pomiarów ręcznych w 2015 roku

