

Archiwizacja i analiza danych ze stacji ciągłych pomiarów ruchu z lat 2015-2016

Archiwizacja i analiza roczna danych z 2015

SCPR nr 20002



**Generalna Dyrekcja
Dróg Krajowych i Autostrad**

**Heller Consult sp. z o.o.
Warszawa, 6 sierpnia 2016**



Analiza średniego dobowego ruchu rocznego (SDRR) dla poszczególnych miesięcy w 2014 i 2015 roku

R02_01_2015

Lp.	Oddział GDDKiA	Numer stacji	Typ stacji	Nymmer drogi	Średni dobowy ruch w miesiącu																																				
					styczeń			luty			marzec			kwiecień			maj			czerwiec			lipiec			sierpień			wrzesień			październik			listopad			grudzień			
					2014	2015	wzrost spadek (%)	2014	2015	wzrost spadek (%)	2014	2015	wzrost spadek (%)	2014	2015	wzrost spadek (%)	2014	2015	wzrost spadek (%)	2014	2015	wzrost spadek (%)	2014	2015	wzrost spadek (%)	2014	2015	wzrost spadek (%)	2014	2015	wzrost spadek (%)	2014	2015	wzrost spadek (%)	2014	2015	wzrost spadek (%)				
1	BIAŁYSTOK	20002	GR	8	6395	6652	+4	7287	7474	+3	8346	7895	-5	7861	8133	+3	8264	8633	+4	8813	9375	+6	10176	10351	+2	9668	10482	+8	8390	8429	0	8217	8285	+1	7997	8012	0	7165	7327	+2	
		20003	GR	65	-	-	-	-	-	-	-	-	-	-	-	-	-	-	-	-	-	-	-	-	-	-	-	-	-	-	-	-	-	-	-	-	-	-	6349	-	
		20010	GR	61	-	-	-	-	-	-	-	-	-	-	-	-	-	-	-	-	-	-	-	-	-	-	-	-	-	-	-	-	-	-	-	-	7691	-	-	7568	-
		20040	GR	61	7950	8179	+3	9022	9147	+1	9646	9658	0	10450	10378	-1	10716	10779	+1	11531	11885	+3	13062	13655	+5	12930	13605	+5	11000	11460	+4	10456	10759	+3	9658	5515	-43	9035	5570	-38	
		20041	GR	8	7813	8649	+11	8893	9551	+7	9309	10124	+9	9897	10165	+3	10151	10526	+4	11089	11266	+2	11997	12147	+1	12024	11966	0	10761	10496	-2	10339	10290	0	9859	9840	0	8988	9386	+4	
		20042	GR	19	-	-	-	-	-	-	-	-	-	-	-	-	-	-	-	-	-	-	-	-	-	-	11136	-	-	10428	-	-	10114	-	-	9440	-	-	9033	-	
		20043	GR	19	8329	8529	+2	9143	9283	+2	9794	10038	+2	10368	10457	+1	10597	10813	+2	10905	11200	+3	11273	11332	+1	11170	11488	+3	10862	11037	+2	10762	10957	+2	10060	10513	+5	9735	10421	+7	
		20630	SICK	S8	-	-	-	-	-	-	-	-	-	-	-	-	-	-	-	-	-	-	-	-	-	-	-	-	-	-	-	-	-	-	-	-	-	-	15340	-	

Średni dobowy ruch roczny (SDRR) w stacjach SCPR w latach 2006-2015

Ruch ogółem *R02_02_2015*

Lp.	Oddział GDDKiA	Numer stacji	Typ stacji	Nr drogi	Średni dobowy ruch roczny (SDRR) w latach (poj./dobę)										Wzrost/spadek ruchu (%)	
					2006	2007	2008	2009	2010	2011	2012	2013	2014	2015	2015/13	2015/14
1	BIAŁYSTOK	20002	GR	8	6128	6246	6862	6534	6757	6862	7156	8139	8214	8420	+3	+3
		20003	GR	65	-	-	-	-	-	-	-	-	-	-	-	-
		20010	GR	61	-	-	-	-	-	-	-	-	-	-	-	-
		20040	GR	61	7604	9066	9286	9014	9543	10486	10497	10164	10454	10049	-1	-4
		20041	GR	8	-	-	8860	8024	8362	8925	9487	9703	10093	10367	+7	+3
		20042	GR	19	-	-	-	-	-	-	-	-	-	-	-	-
		20043	GR	19	-	-	-	-	-	10281	9847	9961	10249	10505	+5	+2
		20630	SICK	S8	-	-	-	-	-	-	-	-	-	-	-	-

STACJA NR 20002

Miejscowość: Kumiąła
Odcinek: Korycin-Suchowola
Typ stacji: GR

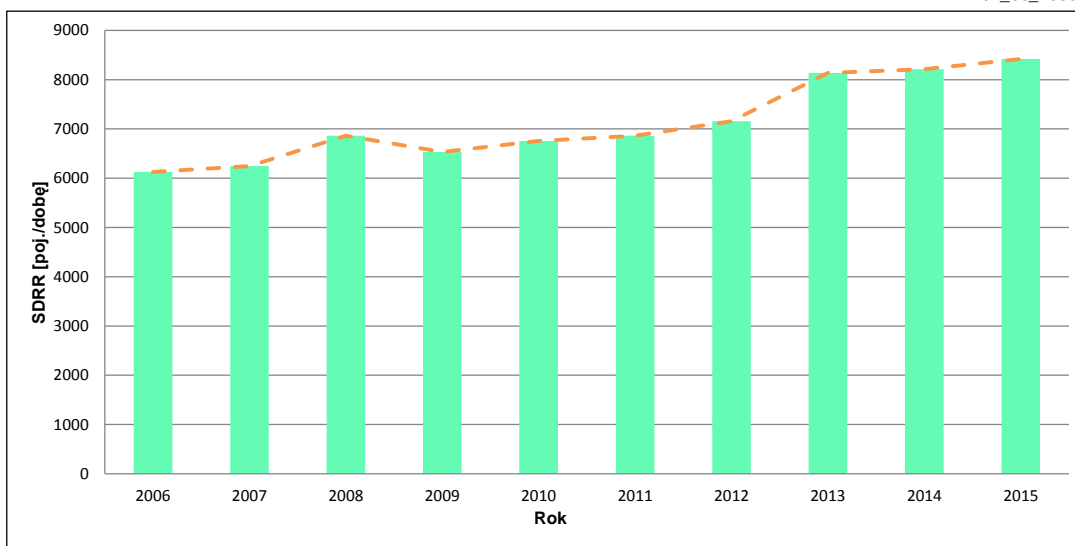
Rok: 2015
Numer drogi: 8
Oddział: BIAŁYSTOK

Wykres trendu rozwoju ruchu dla stacji 20002

R02_02_20002

Średni dobowy ruch roczny (SDRR) w latach (poj./dobę)										Wzrost/spadek ruchu [%]	
2006	2007	2008	2009	2010	2011	2012	2013	2014	2015	2015/13	2015/14
6128	6246	6862	6534	6757	6862	7156	8139	8214	8420	3	+3

R02_03_20002



* - ruch niemiernorodajny do porównań

Średni dobowy ruch dla poszczególnych dni tygodnia w poszczególnych miesiącach roku

STACJA NR 20002

Miejscowość: Kumiąła Rok: 2015
 Odcinek: Korycin-Suchowola Numer drogi: 8
 Typ stacji: GR Oddział: BIAŁYSTOK

Ruch ogółem

R03_01_20002_2015

Dni tygodnia:		Styczeń	Luty	Marzec	Kwiecień	Maj	Czerwiec	Lipiec	Sierpień	Wrzesień	Październik	Listopad	Grudzień	Ogółem
1. Poniedziałki	a	6262	6726	7427	7736	8323	8869	10269	10020	7831	7735	7811	6937	7995
	b	0,941	0,900	0,941	0,951	0,964	0,946	0,992	0,956	0,929	0,934	0,975	0,947	0,950
	c	0,783	0,841	0,929	0,968	1,041	1,109	1,284	1,253	0,979	0,967	0,977	0,868	1,000
2. Wtorki	a	7110	7385	7872	8389	8348	8991	9679	9580	8385	8271	8120	7571	8308
	b	1,069	0,988	0,997	1,031	0,967	0,959	0,935	0,914	0,995	0,998	1,013	1,033	0,987
	c	0,856	0,889	0,948	1,010	1,005	1,082	1,165	1,153	1,009	0,996	0,977	0,911	1,000
3. Środy	a	6970	7340	7870	8199	8345	8954	9456	9247	8101	8032	8062	7302	8156
	b	1,048	0,982	0,997	1,008	0,967	0,955	0,914	0,882	0,961	0,969	1,006	0,997	0,969
	c	0,855	0,900	0,965	1,005	1,023	1,098	1,159	1,134	0,993	0,985	0,988	0,895	1,000
4. Czwartki	a	7138	7795	8074	8786	9118	9232	9577	10031	8657	8427	8416	6997	8520
	b	1,073	1,043	1,023	1,080	1,056	0,985	0,925	0,957	1,027	1,017	1,050	0,955	1,012
	c	0,838	0,915	0,948	1,031	1,070	1,084	1,124	1,177	1,016	0,989	0,988	0,821	1,000
5. Piątki	a	7125	8439	8710	9064	9565	10077	10947	11211	9318	9019	8696	8656	9235
	b	1,071	1,129	1,103	1,114	1,108	1,075	1,058	1,070	1,105	1,089	1,085	1,181	1,097
	c	0,772	0,914	0,943	0,981	1,036	1,091	1,185	1,214	1,009	0,977	0,942	0,937	1,000
6. Soboty	a	6762	7686	8043	7834	8553	9829	11552	11283	8517	8700	7943	7972	8722
	b	1,017	1,028	1,019	0,963	0,991	1,048	1,116	1,076	1,010	1,050	0,991	1,088	1,036
	c	0,775	0,881	0,922	0,898	0,981	1,127	1,324	1,294	0,976	0,997	0,911	0,914	1,000
7. Niedziele	a	6011	6949	7273	7047	8289	10003	10975	11846	8194	7810	6901	6569	8155
	b	0,904	0,930	0,921	0,866	0,960	1,067	1,060	1,130	0,972	0,943	0,861	0,897	0,969
	c	0,737	0,852	0,892	0,864	1,016	1,227	1,346	1,453	1,005	0,958	0,846	0,806	1,000
8. Dni robocze	a	6921	7537	7990	8435	8740	9224	9986	10018	8458	8296	8221	7493	8443
	b	1,040	1,008	1,012	1,037	1,012	0,984	0,965	0,956	1,003	1,001	1,026	1,023	1,003
	c	0,820	0,893	0,946	0,999	1,035	1,093	1,183	1,187	1,002	0,983	0,974	0,887	1,000
9. Święta	a	3578	-	-	6431	7953	8351	-	12773	-	-	7301	4434	7260
	b	0,538	-	-	0,791	0,921	0,891	-	1,219	-	-	0,911	0,605	0,862
	c	0,493	-	-	0,886	1,095	1,150	-	1,759	-	-	1,006	0,611	1,000
10. Niedziele i święta	a	5200	6949	7273	6924	8177	9673	10975	12000	8194	7810	7034	5857	8005
	b	0,782	0,930	0,921	0,851	0,947	1,032	1,060	1,145	0,972	0,943	0,878	0,799	0,951
	c	0,650	0,868	0,909	0,865	1,021	1,208	1,371	1,499	1,024	0,976	0,879	0,732	1,000
11. Wszystkie dni	a	6652	7474	7895	8133	8633	9375	10351	10482	8429	8285	8012	7327	8420
	b	1,000	1,000	1,000	1,000	1,000	1,000	1,000	1,000	1,000	1,000	1,000	1,000	1,000
	c	0,790	0,888	0,938	0,966	1,025	1,113	1,229	1,245	1,001	0,984	0,952	0,870	1,000

Legenda:

$$a = \text{Średni dobowy ruch}; \quad b = \frac{\text{Średni dobowy ruch dnia w miesiącu}}{\text{Średni dobowy ruch wszystkie dni miesiąca}}; \quad c = \frac{\text{Średni dobowy ruch dnia w miesiącu}}{\text{Średni dobowy ruch dnia w roku}}$$

Uwagi: -

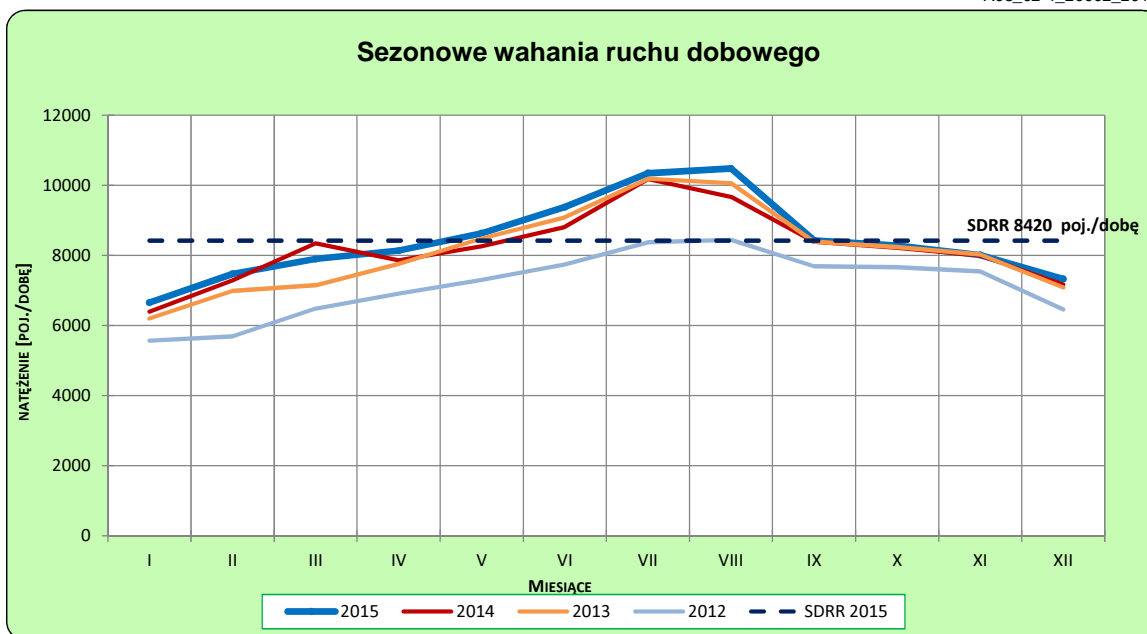
STACJA NR 20002

Miejscowość: Kumiąła
Odcinek: Korycin-Suchowola
Typ stacji: GR

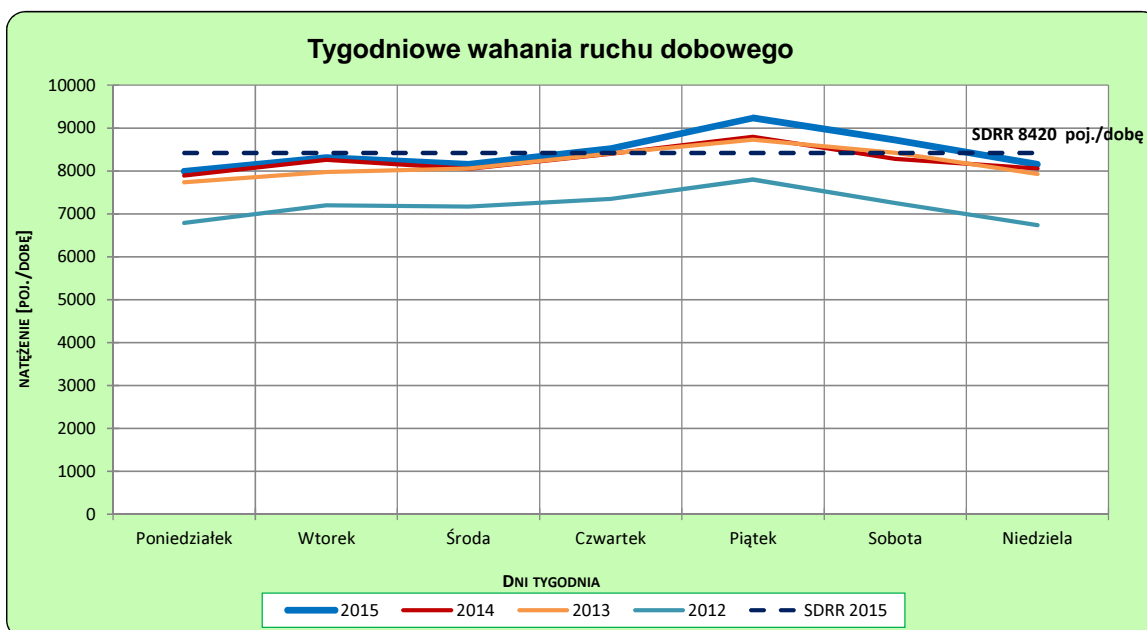
Rok: 2015
Numer drogi: 8
Oddział: BIAŁYSTOK

Ruch ogółem

R03_02-1_20002_2015



R03_02-2_20002_2015



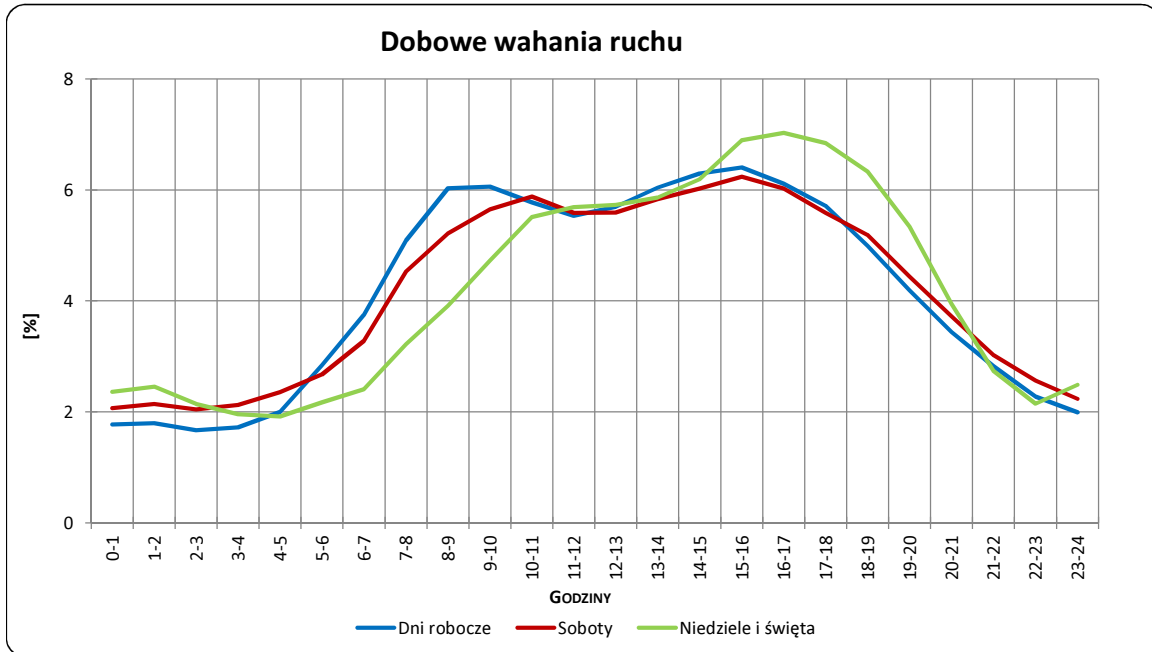
Uwagi: –

STACJA NR 20002

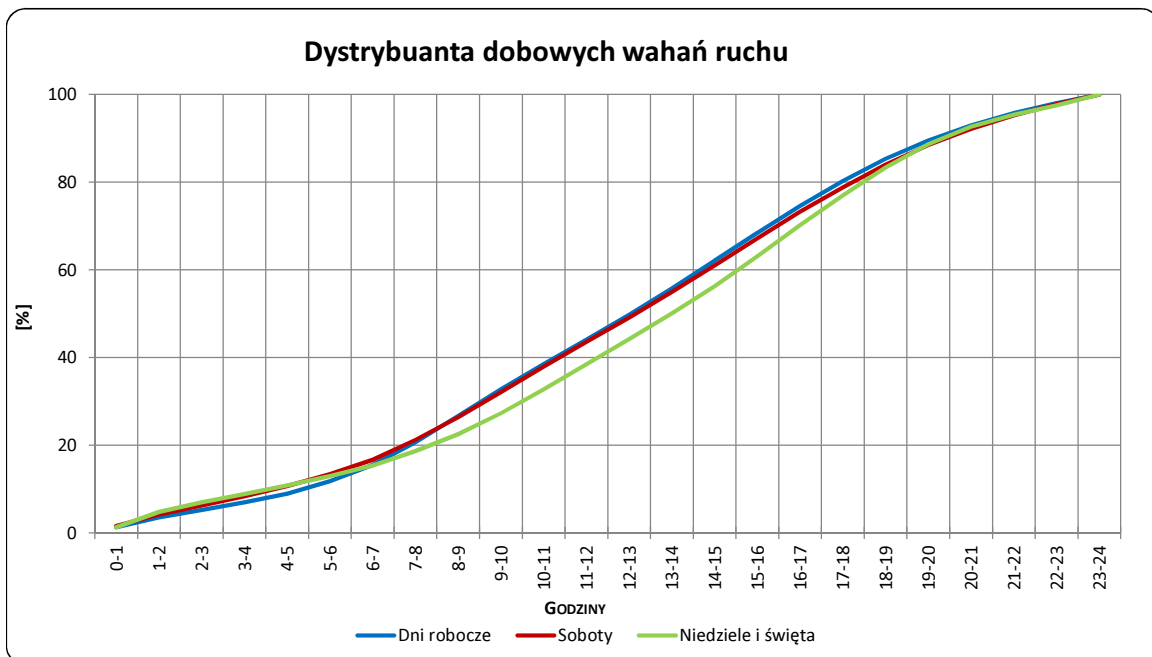
Miejscowość: Kumiąta
Odcinek: Korycin-Suchowola
Typ stacji: GR

Rok: 2015
Numer drogi: 8
Oddział: BIAŁYSTOK

R03_03-1_20002_2015



R03_03-2_20002_2015



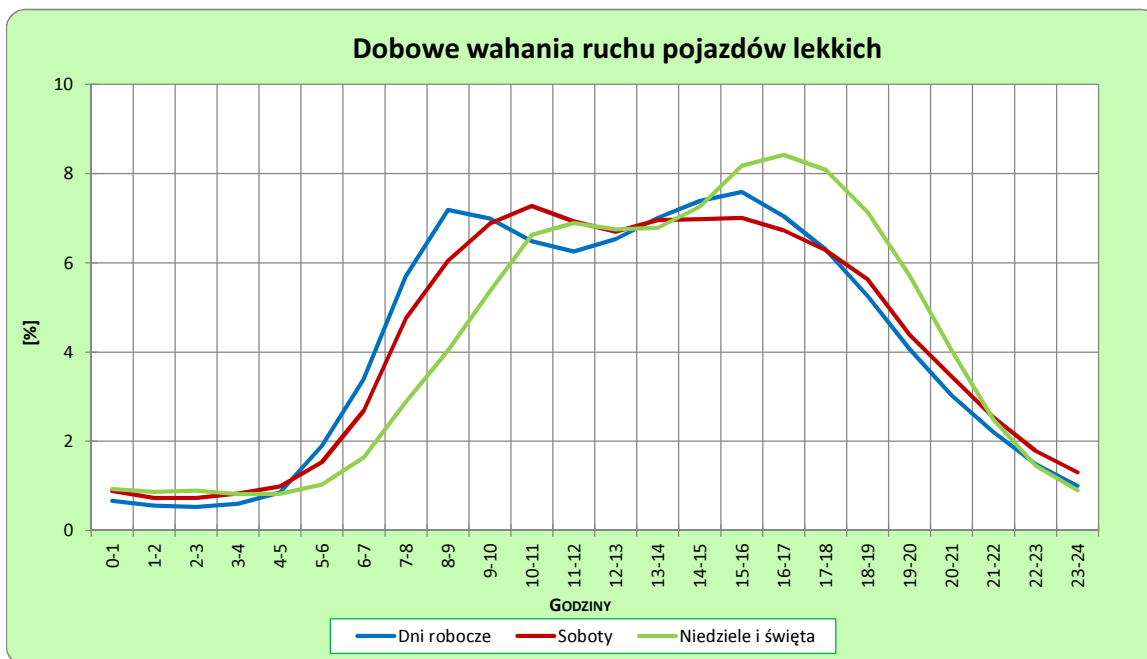
Uwagi: –

STACJA NR 20002

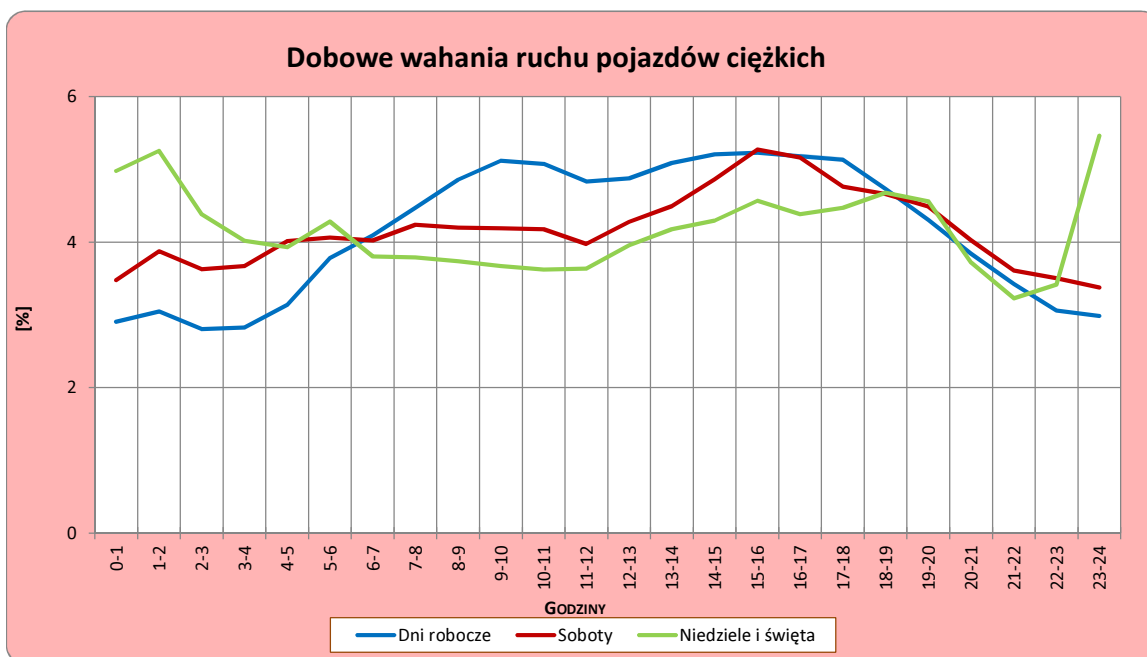
Miejscowość: Kumiąta
Odcinek: Korycin-Suchowola
Typ stacji: GR

Rok: 2015
Numer drogi: 8
Oddział: BIAŁYSTOK

R03_04-1_20002_2015



R03_04-2_20002_2015



Uwagi: –

Udział ruchu pojazdów lekkich i ciężkich w poszczególnych okresach doby

STACJA NR 20002

Miejscowość: Kumiała
Odcinek: Korycin-Suchowola
Typ stacji: GR

Rok: 2015
Numer drogi: 8
Oddział: BIAŁYSTOK

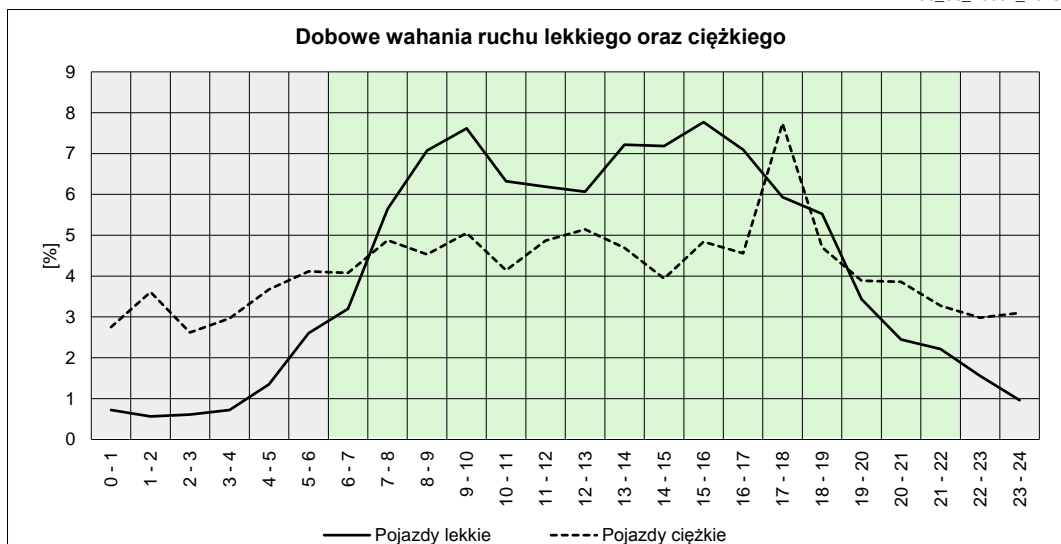
R03_05_20002_2015

Godziny	Udział procentowy ruchu w poszczególnych godzinach doby [%]	
	Pojazdy lekkie	Pojazdy ciężkie
0 - 1	0,72	2,75
1 - 2	0,56	3,61
2 - 3	0,61	2,62
3 - 4	0,72	2,97
4 - 5	1,35	3,67
5 - 6	2,60	4,12
6 - 7	3,20	4,08
7 - 8	5,64	4,88
8 - 9	7,07	4,53
9 - 10	7,61	5,05
10 - 11	6,32	4,14
11 - 12	6,19	4,86
12 - 13	6,07	5,14
13 - 14	7,22	4,69
14 - 15	7,18	3,94
15 - 16	7,77	4,84
16 - 17	7,09	4,56
17 - 18	5,93	7,74
18 - 19	5,52	4,70
19 - 20	3,43	3,89
20 - 21	2,45	3,86
21 - 22	2,21	3,27
22 - 23	1,56	2,98
23 - 24	0,96	3,10

Źródło danych: Pomiary ręczne

	22 ⁰⁰ - 6 ⁰⁰	6 ⁰⁰ - 22 ⁰⁰
Pojazdy lekkie	9,09%	90,91%
Pojazdy ciężkie	25,82%	74,18%

R03_06_20002_2015



Struktura rodzajowa ruchu wg pomiarów ręcznych

STACJA NR 20002

Miejscowość: Kumiała
Odcinek: Korycin-Suchowola
Typ stacji: GR

Rok: 2015
Numer drogi: 8
Oddział: BIAŁYSTOK

R04_05_20002_2015

Rodzajowa struktura ruchu wg pomiarów ręcznych w 2015 roku

