

# **Archiwizacja i analiza danych ze stacji ciągłych pomiarów ruchu z lat 2012-2013**

**Analiza roczna danych z 2012**

**SCPR Golden River nr 02026**

Na zlecenie



**Generalna Dyrekcja  
Dróg Krajowych i Autostrad**

Heller Consult sp. z o.o.

Internet: [www.heller-consult.pl](http://www.heller-consult.pl)

Warszawa, 27 lutego 2014



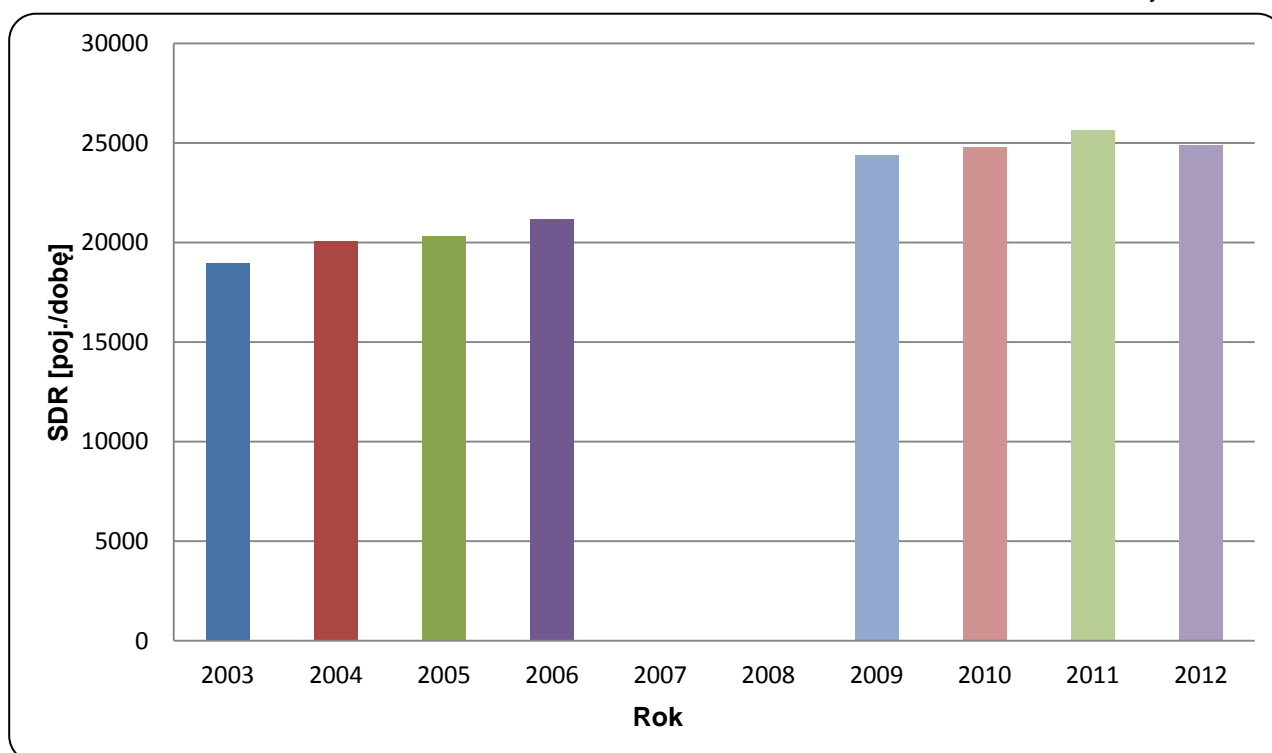


## Trend rozwoju ruchu

### STACJA GR 26

<b>Miejscowość:</b>	Lubin	<b>Rok:</b>	2012
<b>Odcinek:</b>	Polkowice-Lubin	<b>Numer drogi:</b>	3
		<b>Województwo:</b>	dolnośląskie

Wykres 07\_26



\* - ruch niemiernodajny do porównań



## Średni dobowy ruch dla poszczególnych dni tygodnia w poszczególnych miesiącach roku

### STACJA GR 26

Miejscowość: Lubin  
 Odcinek: Polkowice-Lubin  
 Numer drogi: 3

Rok: 2012  
 Województwo: dolnośląskie

Tabela 05\_2\_26

Dni tygodnia:		Styczeń	Luty	Marzec	Kwiecień	Maj	Czerwiec	Lipiec	Sierpień	Wrzesień	Październik	Listopad	Grudzień	Ogółem
1. Poniedziałki	a	23461	23459	24550	25494	26376	26601	29518	30061	26804	26160	25510	21876	25822
	b	1,052	1,054	1,045	1,038	1,057	1,040	1,039	1,035	1,024	1,031	1,061	0,976	1,038
	c	0,909	0,908	0,951	0,987	1,021	1,030	1,143	1,164	1,038	1,013	0,988	0,847	1,000
2. Wtorki	a	23921	24029	25210	26848	26626	26682	28300	29477	27087	26895	26056	24404	26294
	b	1,072	1,079	1,073	1,093	1,067	1,043	0,996	1,015	1,035	1,060	1,084	1,089	1,057
	c	0,910	0,914	0,959	1,021	1,013	1,015	1,076	1,121	1,030	1,023	0,991	0,928	1,000
3. Środy	a	24088	23779	25513	27015	25895	27964	28072	28901	27039	27864	26198	25826	26512
	b	1,080	1,068	1,086	1,100	1,037	1,094	0,988	0,995	1,033	1,098	1,090	1,152	1,065
	c	0,909	0,897	0,962	1,019	0,977	1,055	1,059	1,090	1,020	1,051	0,988	0,974	1,000
4. Czwartki	a	24758	23734	25303	27357	27364	27365	28539	28723	27463	27251	26483	25257	26633
	b	1,110	1,066	1,077	1,114	1,096	1,070	1,005	0,989	1,050	1,074	1,101	1,127	1,070
	c	0,930	0,891	0,950	1,027	1,027	1,027	1,072	1,078	1,031	1,023	0,994	0,948	1,000
5. Piątki	a	26229	25899	27516	29042	28023	28615	31563	31863	30487	29691	27463	26777	28597
	b	1,176	1,163	1,171	1,182	1,123	1,119	1,111	1,097	1,165	1,170	1,142	1,195	1,149
	c	0,917	0,906	0,962	1,016	0,980	1,001	1,104	1,114	1,066	1,038	0,960	0,936	1,000
6. Soboty	a	19611	19645	20603	21355	22834	23795	29538	29678	24013	22117	20926	19788	22825
	b	0,879	0,882	0,877	0,869	0,915	0,931	1,040	1,021	0,918	0,871	0,870	0,883	0,917
	c	0,859	0,861	0,903	0,936	1,000	1,042	1,294	1,300	1,052	0,969	0,917	0,867	1,000
7. Niedziele	a	15580	15293	15773	16161	18423	18694	23276	25493	20265	17695	16208	13896	18063
	b	0,698	0,687	0,671	0,658	0,738	0,731	0,820	0,877	0,774	0,697	0,674	0,620	0,726
	c	0,863	0,847	0,873	0,895	1,020	1,035	1,289	1,411	1,122	0,980	0,897	0,769	1,000
8. Dni robocze	a	24491	24180	25619	27151	26857	27445	29198	29805	27776	27572	26342	24828	26772
	b	1,098	1,086	1,090	1,105	1,076	1,073	1,028	1,026	1,062	1,086	1,096	1,108	1,076
	c	0,915	0,903	0,957	1,014	1,003	1,025	1,091	1,113	1,038	1,030	0,984	0,927	1,000
9. Święta	a	11076	-	-	12240	16785	15123	-	22215	-	-	14854	10659	14707
	b	0,497	-	-	0,498	0,672	0,591	-	0,765	-	-	0,618	0,476	0,591
	c	0,753	-	-	0,832	1,141	1,028	-	1,511	-	-	1,010	0,725	1,000
10. Niedziele i święta	a	14078	15293	15773	14854	17604	17980	23276	24674	20265	17695	15666	12971	17510
	b	0,631	0,687	0,671	0,605	0,705	0,703	0,820	0,849	0,774	0,697	0,652	0,579	0,704
	c	0,804	0,873	0,901	0,848	1,005	1,027	1,329	1,409	1,157	1,011	0,895	0,741	1,000
11. Wszystkie dni	a	22307	22263	23495	24566	24960	25572	28401	29054	26166	25382	24043	22414	24885
	b	1,000	1,000	1,000	1,000	1,000	1,000	1,000	1,000	1,000	1,000	1,000	1,000	1,000
	c	0,896	0,895	0,944	0,987	1,003	1,028	1,141	1,168	1,051	1,020	0,966	0,901	1,000

Legenda:

$$a = \text{Średni dobowy ruch}; \quad b = \frac{\text{Średni dobowy ruch dnia w miesiącu}}{\text{Średni dobowy ruch wszystkie dni miesiąca}}; \quad c = \frac{\text{Średni dobowy ruch dnia w miesiącu}}{\text{Średni dobowy ruch dnia w roku}}$$

Uwagi: –

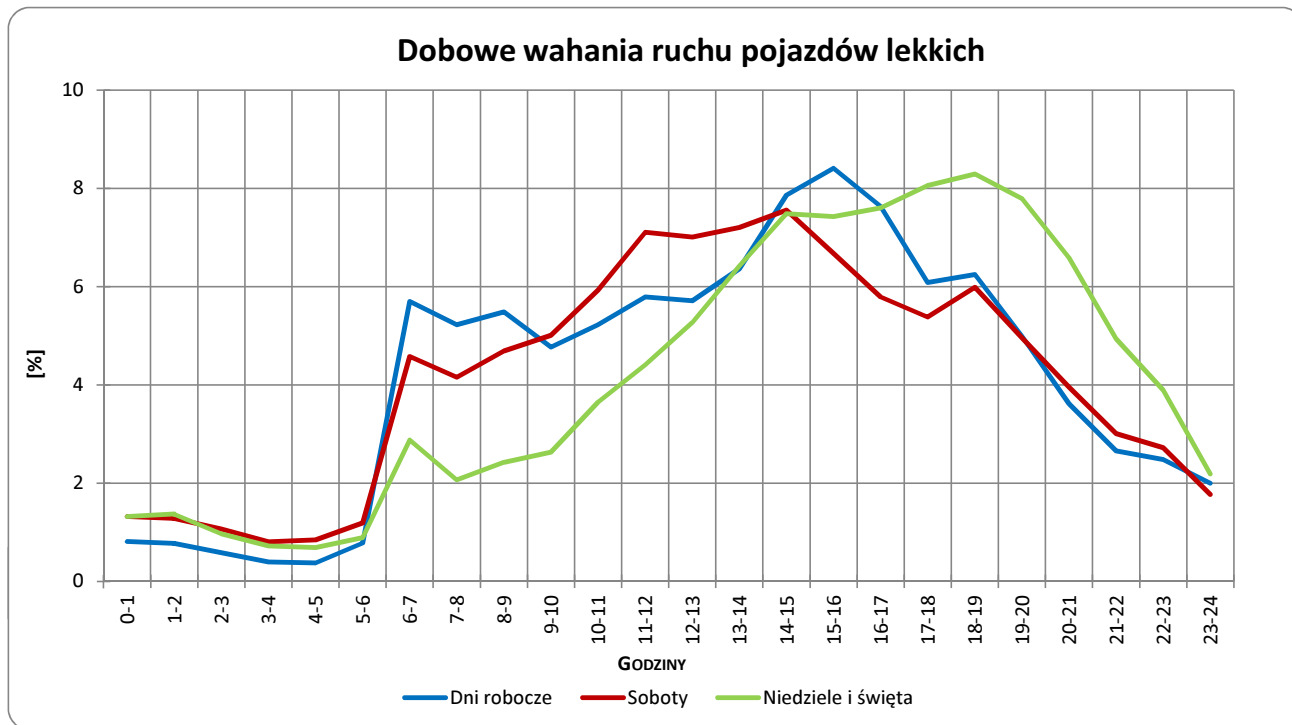




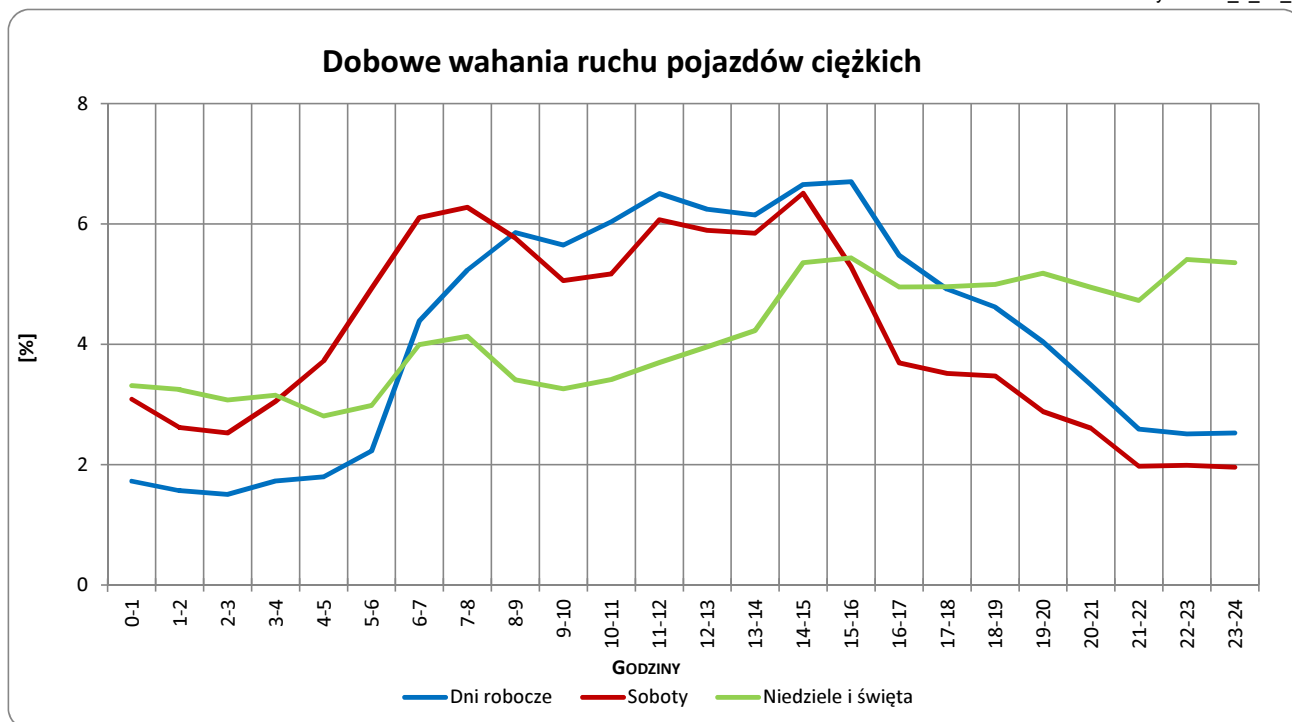


Typ licznika: GR Numer stacji: 26  
 Miejscowość: Lubin Rok: 2012  
 Odcinek: Polkowice-Lubin Województwo: dolnośląskie  
 Numer drogi: 3

Wykres 05\_2\_26\_5



Wykres 05\_2\_26\_6



Uwagi: –



## Udział ruchu pojazdów lekkich i ciężkich w poszczególnych okresach doby

### STACJA GR 26

**Miejscowość:** Lubin

**Rok:** 2012

**Odcinek:** Polkowice-Lubin

**Numer drogi:** 3

**Województwo:** dolnośląskie

Tabela 12\_26

Godziny	Udział procentowy ruchu w poszczególnych godzinach doby (%)	
	Pojazdy lekkie	Pojazdy ciężkie
0 - 1	0,7	1,8
1 - 2	0,6	1,7
2 - 3	0,4	2,1
3 - 4	0,4	2,0
4 - 5	0,7	2,8
5 - 6	5,8	5,2
6 - 7	4,9	4,2
7 - 8	5,2	5,5
8 - 9	5,3	5,0
9 - 10	5,2	5,5
10 - 11	5,8	5,5
11 - 12	5,8	6,2
12 - 13	5,9	5,0
13 - 14	6,7	5,8
14 - 15	8,1	6,4
15 - 16	7,9	5,4
16 - 17	6,6	5,5
17 - 18	5,7	4,8
18 - 19	5,6	4,7
19 - 20	4,3	3,6
20 - 21	3,1	3,0
21 - 22	2,4	3,0
22 - 23	2,0	2,9
23 - 24	0,8	2,3

Uwaga: Dane pochodzą z pomiarów ręcznych, dane dla samochodów osobowych uzupełnione z pomiarów automatycznych





## STACJA GR 26

**Miejscowość:** Lubin

**Rok:** 2012

**Odcinek:** Polkowice-Lubin

**Numer drogi:** 3

**Województwo:** dolnośląskie

Wykres 8\_26\_2

### Struktura rodzajowa ruchu wg pomiaru ręcznego w 2012 roku

