

Archiwizacja i analiza danych ze stacji ciągłych pomiarów ruchu z lat 2012-2013

Analiza roczna danych z 2012

SCPR RPP 3 nr 14320

Na zlecenie



**Generalna Dyrekcja
Dróg Krajowych i Autostrad**

Heller Consult sp. z o.o.

Internet: www.heller-consult.pl

Warszawa, 27 lutego 2014



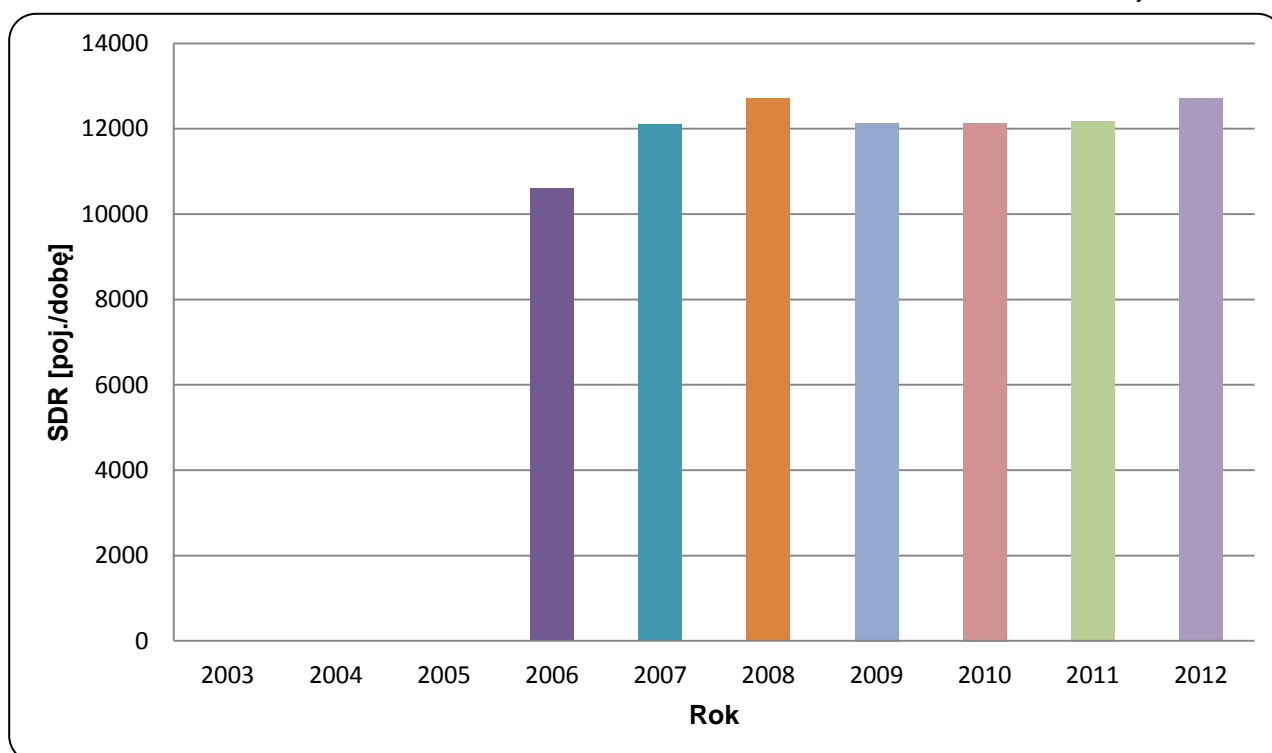


Trend rozwoju ruchu

STACJA RPP 3 320

Miejscowość:	Kacice	Rok:	2012
Odcinek:	Strzyże-Pułtusk	Numer drogi:	61
		Województwo:	mazowieckie

Wykres 07_320



* - ruch niemiernodajny do porównań



Średni dobowy ruch dla poszczególnych dni tygodnia w poszczególnych miesiącach roku

STACJA RPP-3 320

Miejscowość: Kacice
 Odcinek: Strzyże-Pułtusk
 Numer drogi: 61

Rok: 2012
 Województwo: mazowieckie

Tabela 05_2_320

Dni tygodnia:		Styczeń	Luty	Marzec	Kwiecień	Maj	Czerwiec	Lipiec	Sierpień	Wrzesień	Październik	Listopad	Grudzień	Ogółem
1. Poniedziałki	a	9969	9750	11102	12818	13027	13344	15036	14832	13143	12365	11732	10009	12260
	b	0,979	0,995	0,954	1,001	0,952	0,954	0,972	0,968	0,942	0,916	0,999	0,957	0,964
	c	0,813	0,795	0,906	1,046	1,063	1,088	1,226	1,210	1,072	1,009	0,957	0,816	1,000
2. Wtorki	a	9874	9759	10993	12230	12476	12594	13656	14183	12626	12055	11150	10309	11825
	b	0,969	0,996	0,944	0,955	0,912	0,900	0,883	0,925	0,905	0,893	0,950	0,985	0,930
	c	0,835	0,825	0,930	1,034	1,055	1,065	1,155	1,199	1,068	1,019	0,943	0,872	1,000
3. Środy	a	9952	9597	11130	12208	12901	13999	13629	13718	12646	13184	11174	10593	12060
	b	0,977	0,979	0,956	0,953	0,943	1,001	0,881	0,895	0,907	0,977	0,952	1,012	0,949
	c	0,825	0,796	0,923	1,012	1,070	1,161	1,130	1,137	1,049	1,093	0,927	0,878	1,000
4. Czwartki	a	10482	9480	11300	12498	12917	12917	14138	14136	12922	12885	11243	10697	12134
	b	1,029	0,967	0,971	0,976	0,944	0,923	0,914	0,922	0,926	0,955	0,957	1,022	0,955
	c	0,864	0,781	0,931	1,030	1,065	1,065	1,165	1,165	1,065	1,062	0,927	0,882	1,000
5. Piątki	a	11900	11222	13506	14706	15801	15884	18164	17602	16511	15934	13294	12065	14715
	b	1,168	1,145	1,160	1,148	1,155	1,135	1,175	1,148	1,184	1,181	1,132	1,153	1,158
	c	0,809	0,763	0,918	0,999	1,074	1,079	1,234	1,196	1,122	1,083	0,903	0,820	1,000
6. Soboty	a	10300	9790	11823	13316	14568	14700	16787	16684	14729	14488	12366	10593	13345
	b	1,011	0,999	1,016	1,040	1,065	1,051	1,086	1,089	1,056	1,074	1,053	1,012	1,050
	c	0,772	0,734	0,886	0,998	1,092	1,102	1,258	1,250	1,104	1,086	0,927	0,794	1,000
7. Niedziele	a	9761	9019	11636	12555	14591	15115	16841	16914	15077	13538	11204	9088	12944
	b	0,958	0,920	1,000	0,980	1,066	1,080	1,089	1,104	1,081	1,003	0,954	0,869	1,018
	c	0,754	0,697	0,899	0,970	1,127	1,168	1,301	1,307	1,165	1,046	0,866	0,702	1,000
8. Dni robocze	a	10435	9961	11606	12892	13424	13747	14924	14894	13570	13285	11719	10735	12599
	b	1,025	1,016	0,997	1,006	0,981	0,983	0,965	0,972	0,973	0,985	0,998	1,026	0,991
	c	0,828	0,791	0,921	1,023	1,065	1,091	1,185	1,182	1,077	1,054	0,930	0,852	1,000
9. Święta	a	6940	-	-	10549	13583	12055	-	13010	-	-	11308	8729	10882
	b	0,681	-	-	0,824	0,993	0,862	-	0,849	-	-	0,963	0,834	0,856
	c	0,638	-	-	0,969	1,248	1,108	-	1,196	-	-	1,039	0,802	1,000
10. Niedziele i święta	a	8821	9019	11636	11886	14087	14503	16841	16133	15077	13538	11245	8985	12647
	b	0,866	0,920	1,000	0,928	1,030	1,037	1,089	1,053	1,081	1,003	0,958	0,859	0,995
	c	0,697	0,713	0,920	0,940	1,114	1,147	1,332	1,276	1,192	1,070	0,889	0,710	1,000
11. Wszystkie dni	a	10185	9802	11641	12809	13682	13991	15464	15327	13950	13493	11743	10464	12712
	b	1,000	1,000	1,000	1,000	1,000	1,000	1,000	1,000	1,000	1,000	1,000	1,000	1,000
	c	0,801	0,771	0,916	1,008	1,076	1,101	1,216	1,206	1,097	1,061	0,924	0,823	1,000

Legenda:

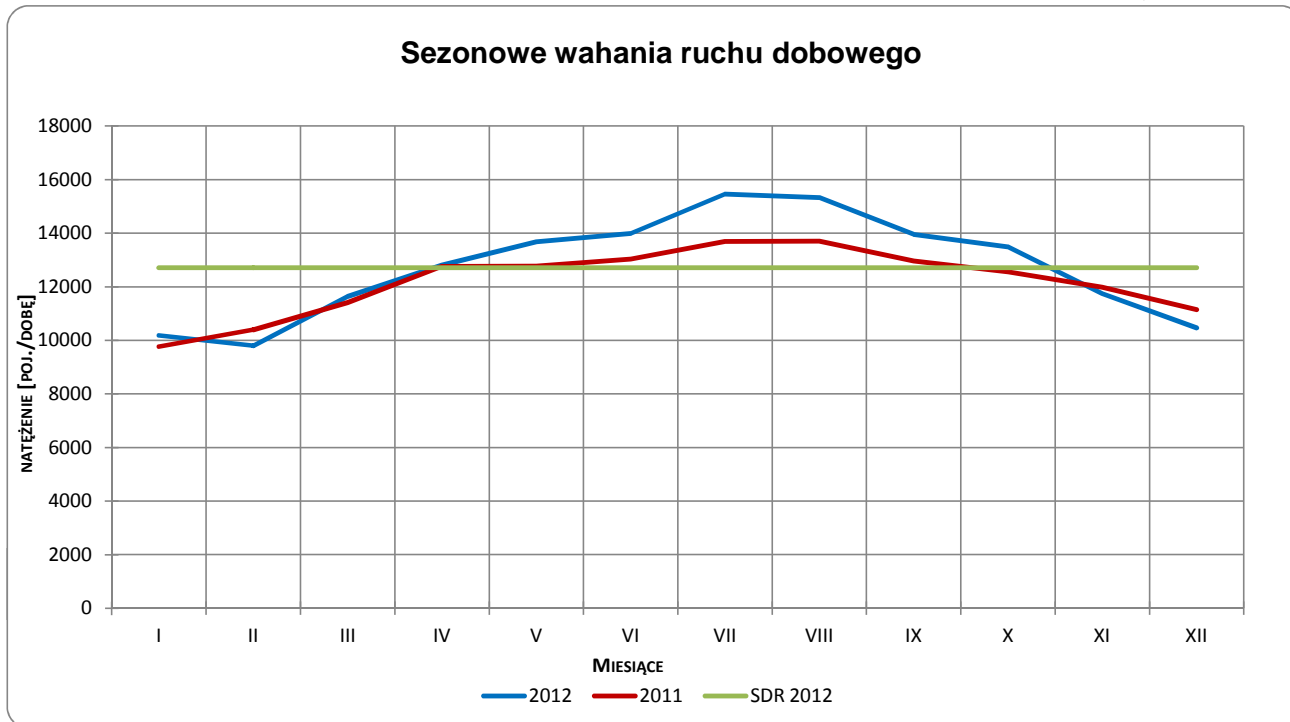
$$a = \text{Średni dobowy ruch}; \quad b = \frac{\text{Średni dobowy ruch dnia w miesiącu}}{\text{Średni dobowy ruch wszystkie dni miesiąca}}; \quad c = \frac{\text{Średni dobowy ruch dnia w miesiącu}}{\text{Średni dobowy ruch dnia w roku}}$$

Uwagi: –

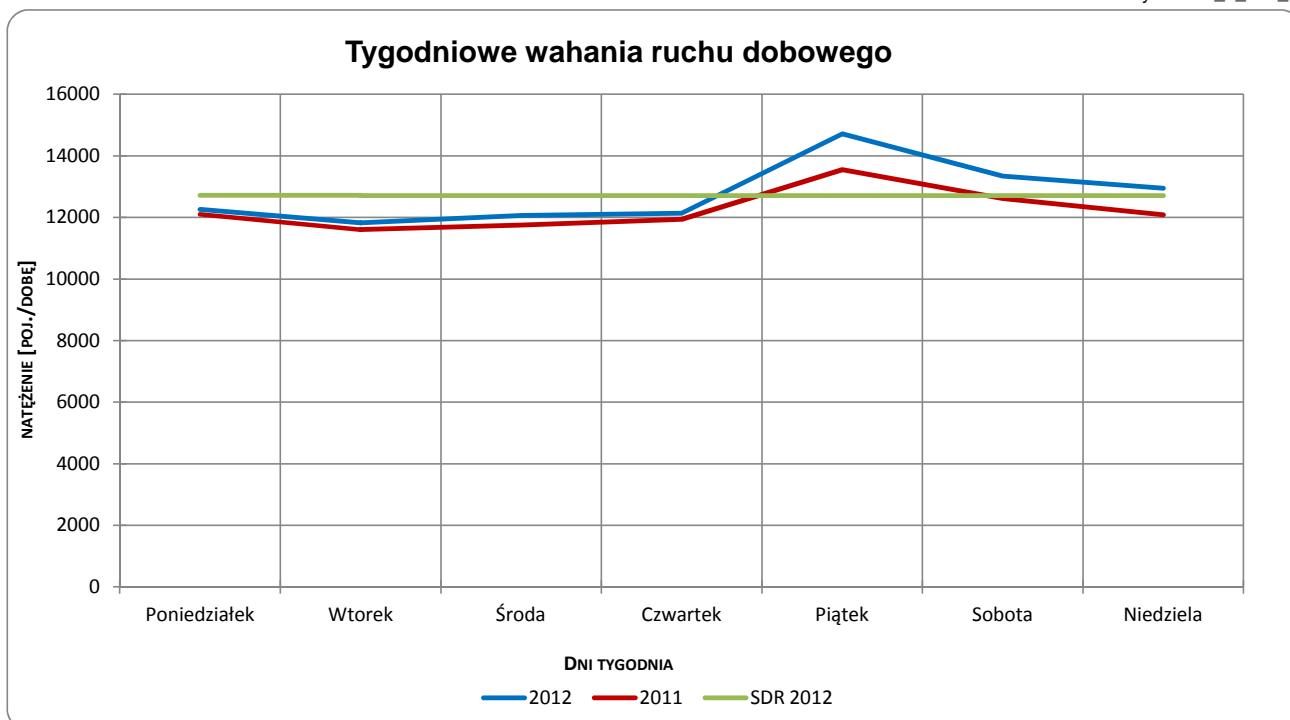


Typ licznika: RPP-3 **Numer stacji:** 320
Miejscowość: Kacice **Rok:** 2012
Odcinek: Strzyże-Pułtusk **Województwo:** mazowieckie
Numer drogi: 61

Wykres 05_2_320_1



Wykres 05_2_320_2

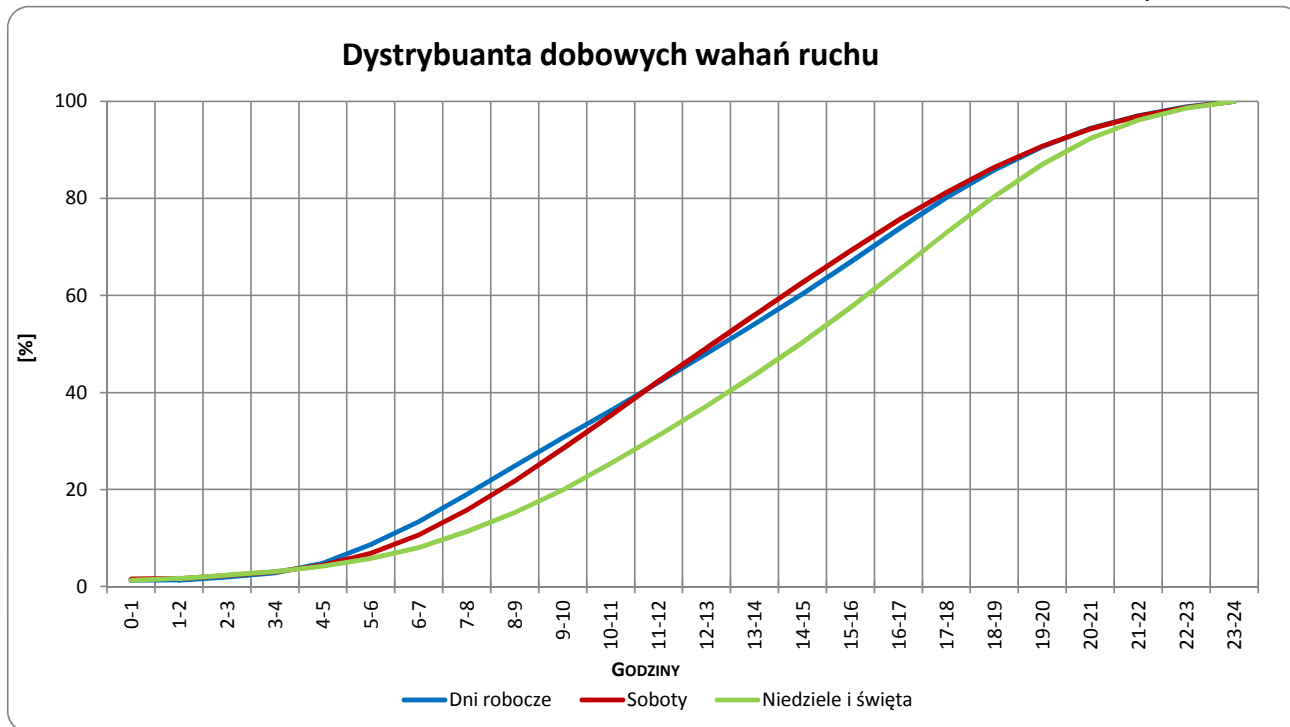


Uwagi: –

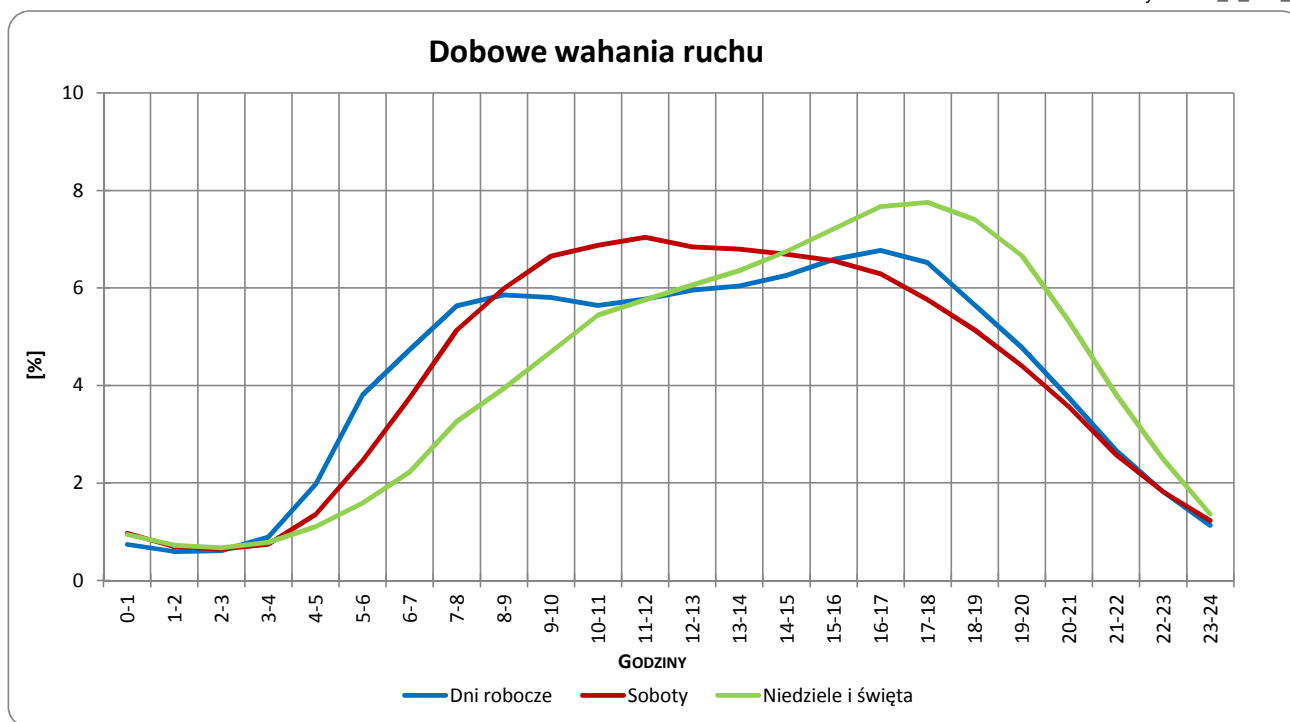


Typ licznika: RPP-3 **Numer stacji:** 320
Miejscowość: Kacice **Rok:** 2012
Odcinek: Strzyże-Pułtusk **Województwo:** mazowieckie
Numer drogi: 61

Wykres 05_2_320_3



Wykres 05_2_320_4



Uwagi: –



Udział ruchu pojazdów lekkich i ciężkich w poszczególnych okresach doby

STACJA RPP-3 320

Miejscowość: Kacice

Rok: 2012

Odcinek: Strzyże-Pułtusk

Numer drogi: 61

Województwo: mazowieckie

Tabela 12_320

Godziny	Udział procentowy ruchu w poszczególnych godzinach doby (%)	
	Pojazdy lekkie	Pojazdy ciężkie
0 - 1	0,5	2,1
1 - 2	0,4	1,4
2 - 3	0,5	1,4
3 - 4	0,8	2,2
4 - 5	1,3	3,5
5 - 6	3,9	4,4
6 - 7	5,4	4,5
7 - 8	6,2	4,8
8 - 9	6,4	5,4
9 - 10	5,9	5,5
10 - 11	5,6	5,2
11 - 12	5,3	5,6
12 - 13	5,8	6,0
13 - 14	5,6	6,2
14 - 15	6,3	5,7
15 - 16	6,8	5,8
16 - 17	7,1	5,4
17 - 18	7,3	6,3
18 - 19	6,0	4,5
19 - 20	4,3	3,9
20 - 21	3,5	3,5
21 - 22	2,2	2,8
22 - 23	1,8	2,3
23 - 24	1,0	1,7

Uwaga: Dane pochodzą z pomiarów ręcznych

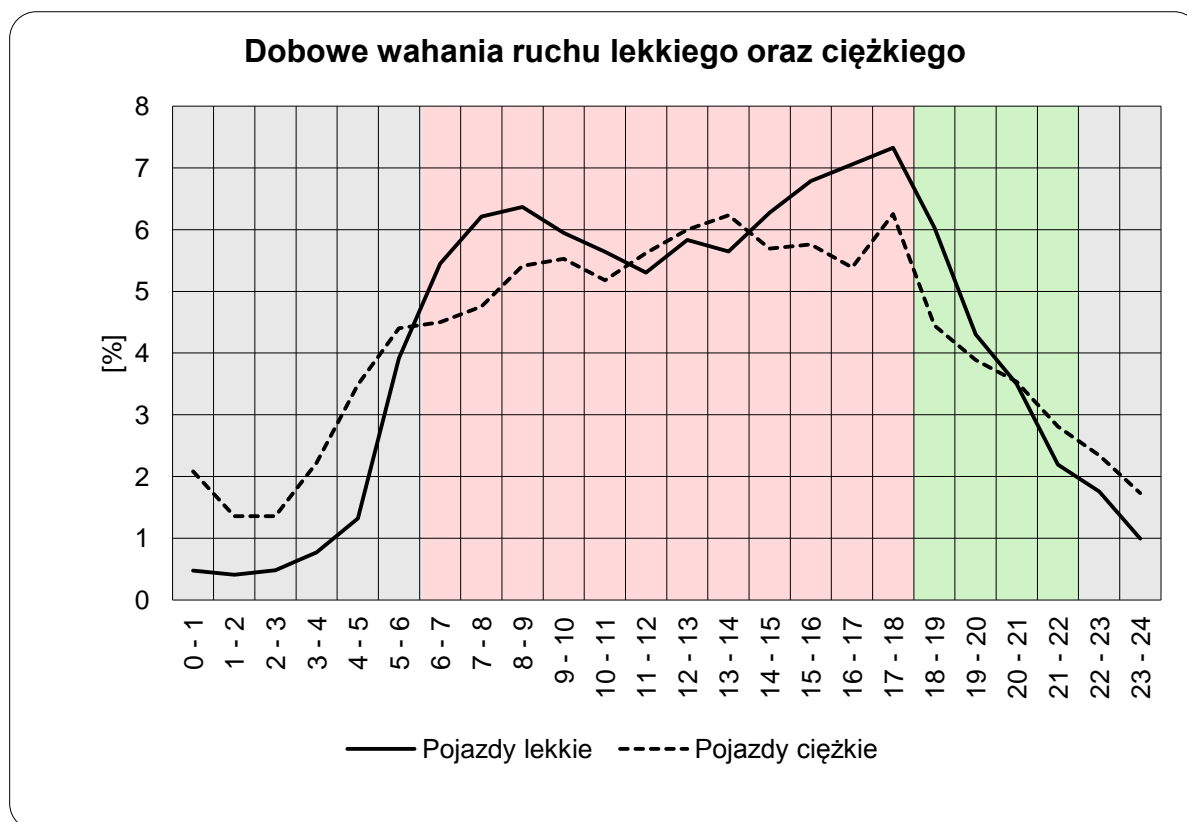


STACJA RPP-3 320

Miejscowość: Kacice
Odcinek: Strzyże-Pułtusk

Rok: 2012
Numer drogi: 61
Województwo: mazowieckie

Wykres12_320



	22 ⁰⁰ - 6 ⁰⁰	6 ⁰⁰ - 18 ⁰⁰	18 ⁰⁰ - 22 ⁰⁰
Pojazdy lekkie	10,13	73,84	16,03
Pojazdy ciężkie	19,00	66,32	14,69

Uwaga: Dane pochodzą z pomiarów ręcznych

STACJA RPP-3 320

Miejscowość: Kacice

Rok: 2012

Odcinek: Strzyże-Pułtusk

Numer drogi: 61

Województwo: mazowieckie

Wykres 8_320_2

Struktura rodzajowa ruchu wg pomiarów ręcznych w 2012 roku

