

Archiwizacja i analiza danych ze stacji ciągłych pomiarów ruchu z lat 2012-2013

Analiza roczna danych z 2012

SCPR RPP 3 nr 14310

Na zlecenie



**Generalna Dyrekcja
Dróg Krajowych i Autostrad**

Heller Consult sp. z o.o.

Internet: www.heller-consult.pl

Warszawa, 27 lutego 2014



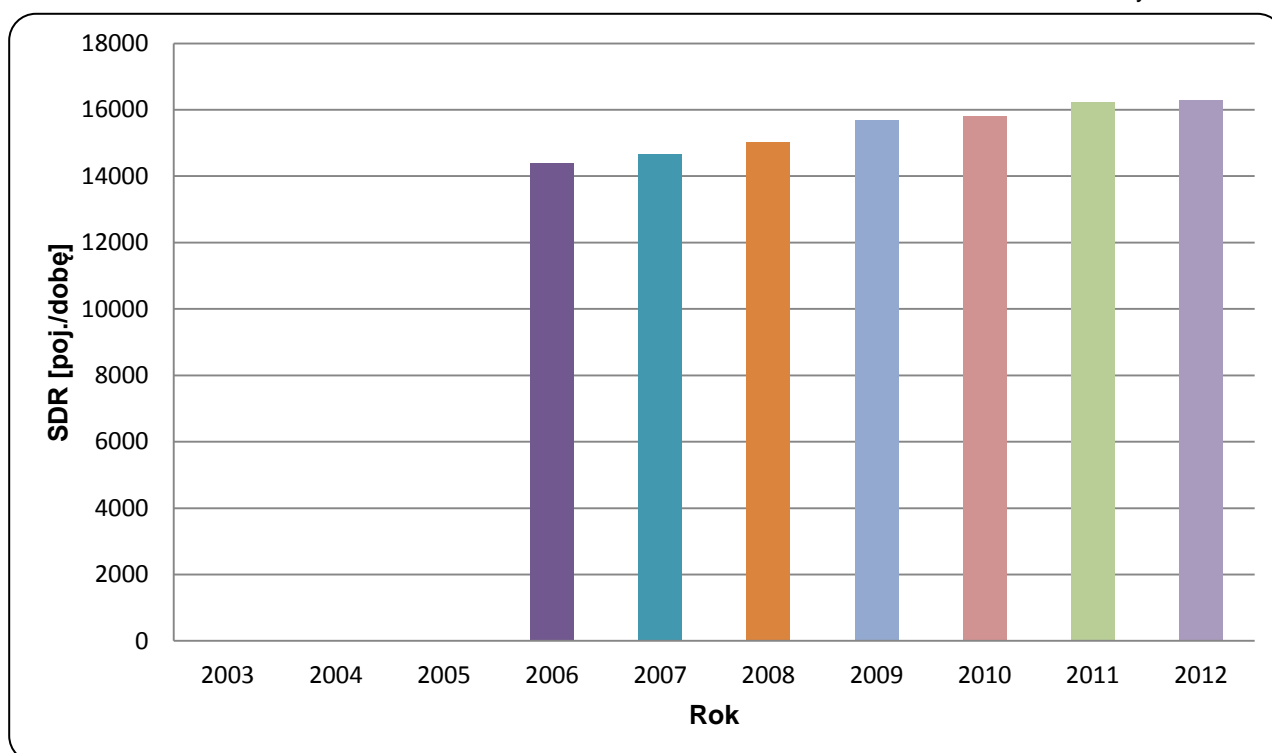


Trend rozwoju ruchu

STACJA RPP 3 310

Miejscowość:	Stawek	Rok:	2012
Odcinek:	Wyszków-Ostrów Maz.	Numer drogi:	8
		Województwo:	mazowieckie

Wykres 07_310



* - ruch niemiernodajny do porównań



Średni dobowy ruch dla poszczególnych dni tygodnia w poszczególnych miesiącach roku

STACJA RPP-3 310

Miejscowość: Stawek
 Odcinek: Wyszaków-Ostrów Maz.
 Numer drogi: 8

Rok: 2012
 Województwo: mazowieckie

Tabela 05_2_310

Dni tygodnia:		Styczeń	Luty	Marzec	Kwiecień	Maj	Czerwiec	Lipiec	Sierpień	Wrzesień	Październik	Listopad	Grudzień	Ogółem
1. Poniedziałki	a	12856	11991	14047	15599	16284	16612	19378	19227	17203	16782	15975	12358	15692
	b	0,982	0,962	0,964	0,974	0,998	0,968	0,992	0,996	0,960	0,943	0,983	0,830	0,964
	c	0,819	0,764	0,895	0,994	1,038	1,059	1,235	1,225	1,096	1,069	1,018	0,788	1,000
2. Wtorki	a	12773	12563	14177	16139	15284	16079	17554	17765	16681	17239	15807	14875	15578
	b	0,976	1,008	0,973	1,008	0,937	0,937	0,899	0,920	0,931	0,969	0,973	0,999	0,957
	c	0,820	0,806	0,910	1,036	0,981	1,032	1,127	1,140	1,071	1,107	1,015	0,955	1,000
3. Środy	a	12878	12489	14612	15635	15901	17625	17655	17835	17091	18180	16180	16085	16013
	b	0,984	1,002	1,003	0,976	0,975	1,027	0,904	0,924	0,954	1,021	0,996	1,080	0,984
	c	0,804	0,780	0,913	0,976	0,993	1,101	1,103	1,114	1,067	1,135	1,010	1,004	1,000
4. Czwartki	a	13933	12788	14921	16456	16657	17285	18516	18479	17326	17776	16685	16184	16417
	b	1,064	1,026	1,024	1,027	1,021	1,008	0,948	0,957	0,967	0,999	1,027	1,087	1,009
	c	0,849	0,779	0,909	1,002	1,015	1,053	1,128	1,126	1,055	1,083	1,016	0,986	1,000
5. Piątki	a	15744	14790	17247	18935	18325	18984	22396	21551	21003	20686	18476	17513	18804
	b	1,203	1,187	1,184	1,182	1,124	1,107	1,147	1,117	1,173	1,162	1,137	1,176	1,156
	c	0,837	0,787	0,917	1,007	0,975	1,010	1,191	1,146	1,117	1,100	0,983	0,931	1,000
6. Soboty	a	12216	11505	13511	15508	16086	16653	21046	20848	18023	16953	15430	14960	16061
	b	0,933	0,923	0,928	0,968	0,986	0,971	1,078	1,080	1,006	0,952	0,950	1,004	0,987
	c	0,761	0,716	0,841	0,966	1,002	1,037	1,310	1,298	1,122	1,056	0,961	0,931	1,000
7. Niedziele	a	12117	11113	13449	14212	16815	17496	20176	20080	18062	16975	15764	12914	15764
	b	0,926	0,892	0,923	0,887	1,031	1,020	1,033	1,040	1,008	0,954	0,970	0,867	0,969
	c	0,769	0,705	0,853	0,902	1,067	1,110	1,280	1,274	1,146	1,077	1,000	0,819	1,000
8. Dni robocze	a	13637	12924	15001	16553	16490	17317	19100	18972	17861	18133	16624	15403	16501
	b	1,042	1,037	1,030	1,033	1,011	1,010	0,978	0,983	0,997	1,019	1,023	1,034	1,014
	c	0,826	0,783	0,909	1,003	0,999	1,049	1,158	1,150	1,082	1,099	1,007	0,933	1,000
9. Święta	a	9464	-	-	13140	14447	14224	-	16716	-	-	14274	10674	13277
	b	0,723	-	-	0,820	0,886	0,829	-	0,866	-	-	0,879	0,717	0,816
	c	0,713	-	-	0,990	1,088	1,071	-	1,259	-	-	1,075	0,804	1,000
10. Niedziele i święta	a	11233	11113	13449	13855	15631	16841	20176	19407	18062	16975	15168	12274	15348
	b	0,858	0,892	0,923	0,865	0,958	0,982	1,033	1,005	1,008	0,954	0,934	0,824	0,943
	c	0,732	0,724	0,876	0,903	1,018	1,097	1,315	1,264	1,177	1,106	0,988	0,800	1,000
11. Wszystkie dni	a	13090	12462	14566	16018	16310	17154	19532	19302	17913	17799	16246	14893	16273
	b	1,000	1,000	1,000	1,000	1,000	1,000	1,000	1,000	1,000	1,000	1,000	1,000	1,000
	c	0,804	0,766	0,895	0,984	1,002	1,054	1,200	1,186	1,101	1,094	0,998	0,915	1,000

Legenda:

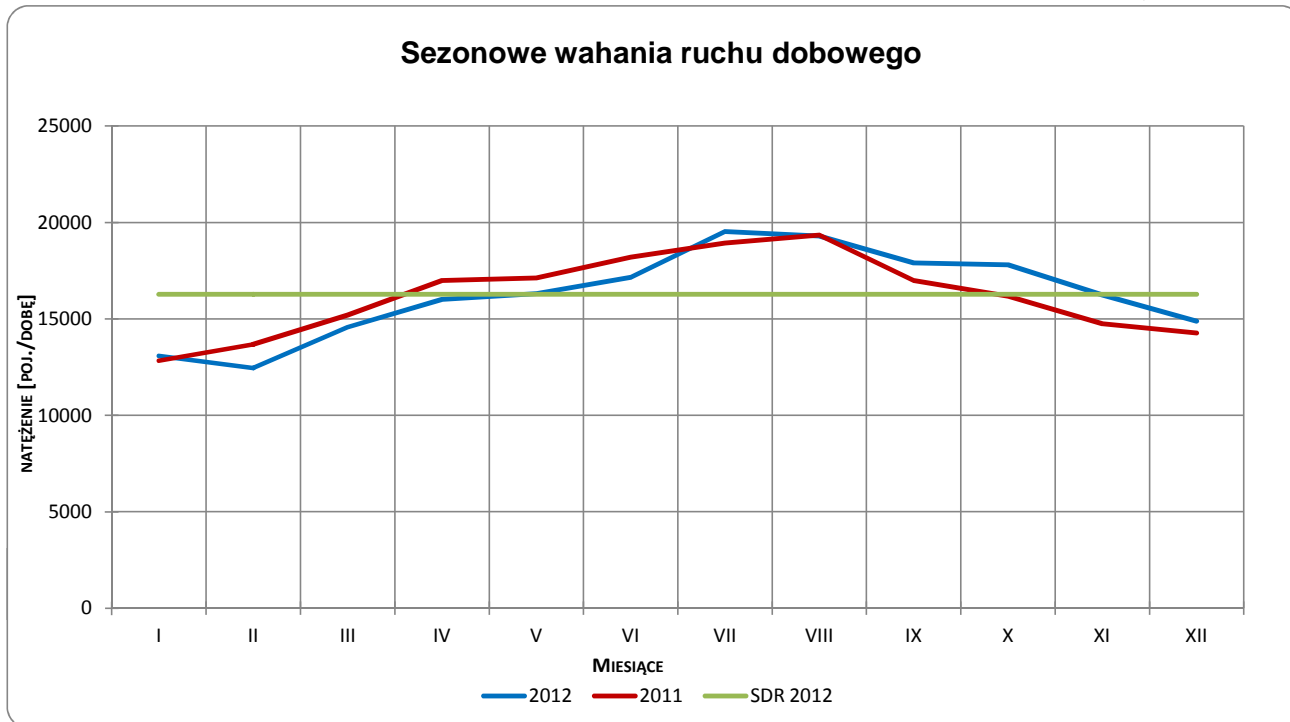
$$a = \text{Średni dobowy ruch}; \quad b = \frac{\text{Średni dobowy ruch dnia w miesiącu}}{\text{Średni dobowy ruch wszystkie dni miesiąca}}; \quad c = \frac{\text{Średni dobowy ruch dnia w miesiącu}}{\text{Średni dobowy ruch dnia w roku}}$$

Uwagi: –

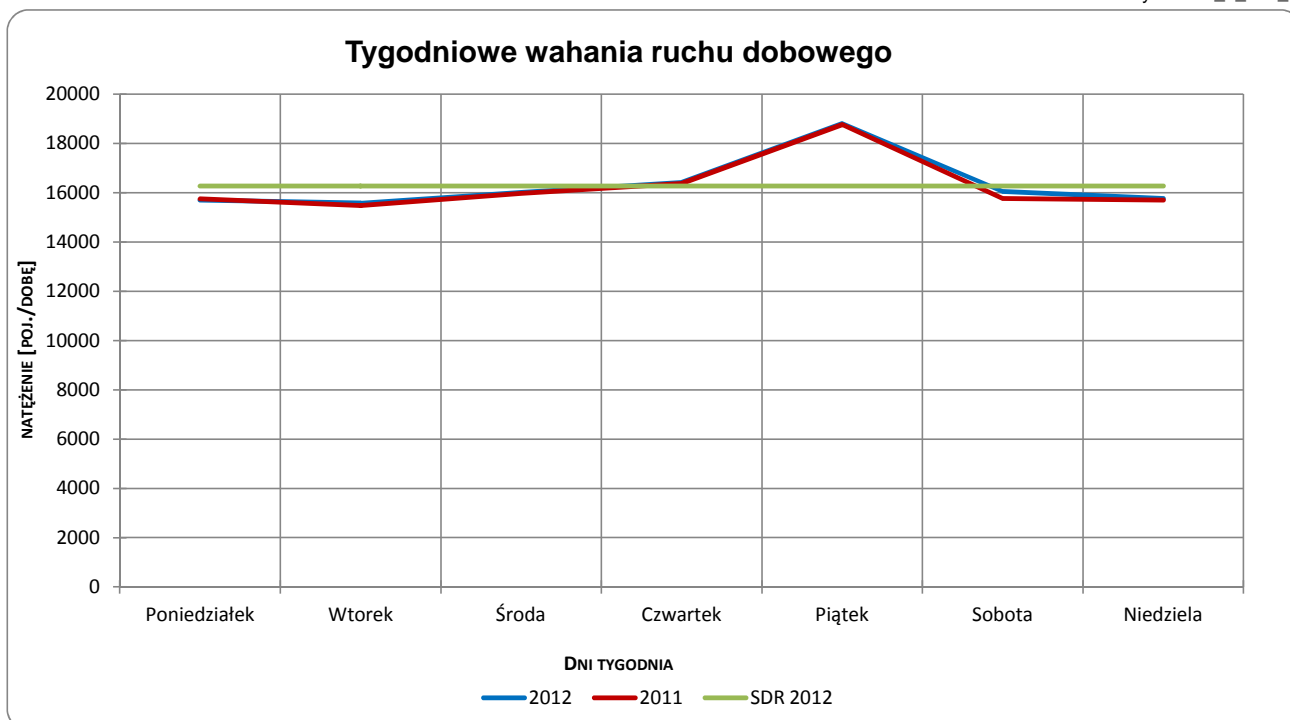


Typ licznika: RPP-3 **Numer stacji:** 310
Miejscowość: Stawek **Rok:** 2012
Odcinek: Wyszków-Ostrów Maz. **Województwo:** mazowieckie
Numer drogi: 8

Wykres 05_2_310_1



Wykres 05_2_310_2

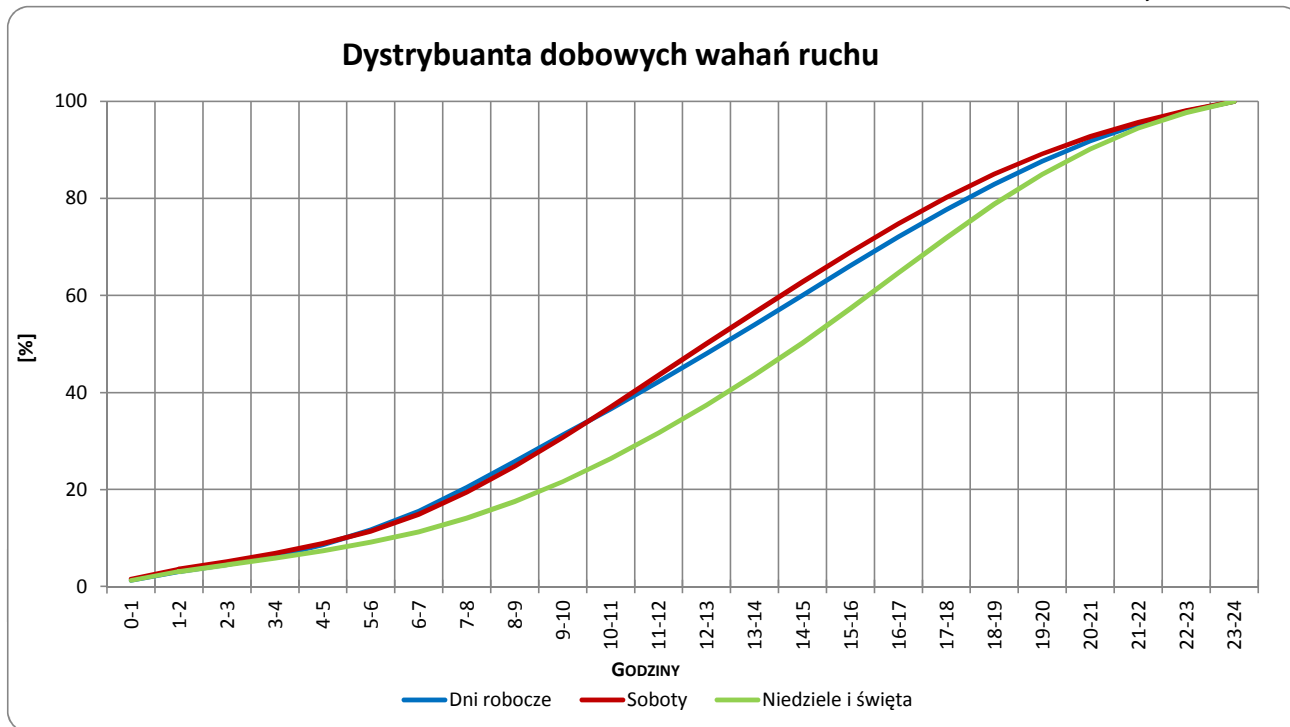


Uwagi: –

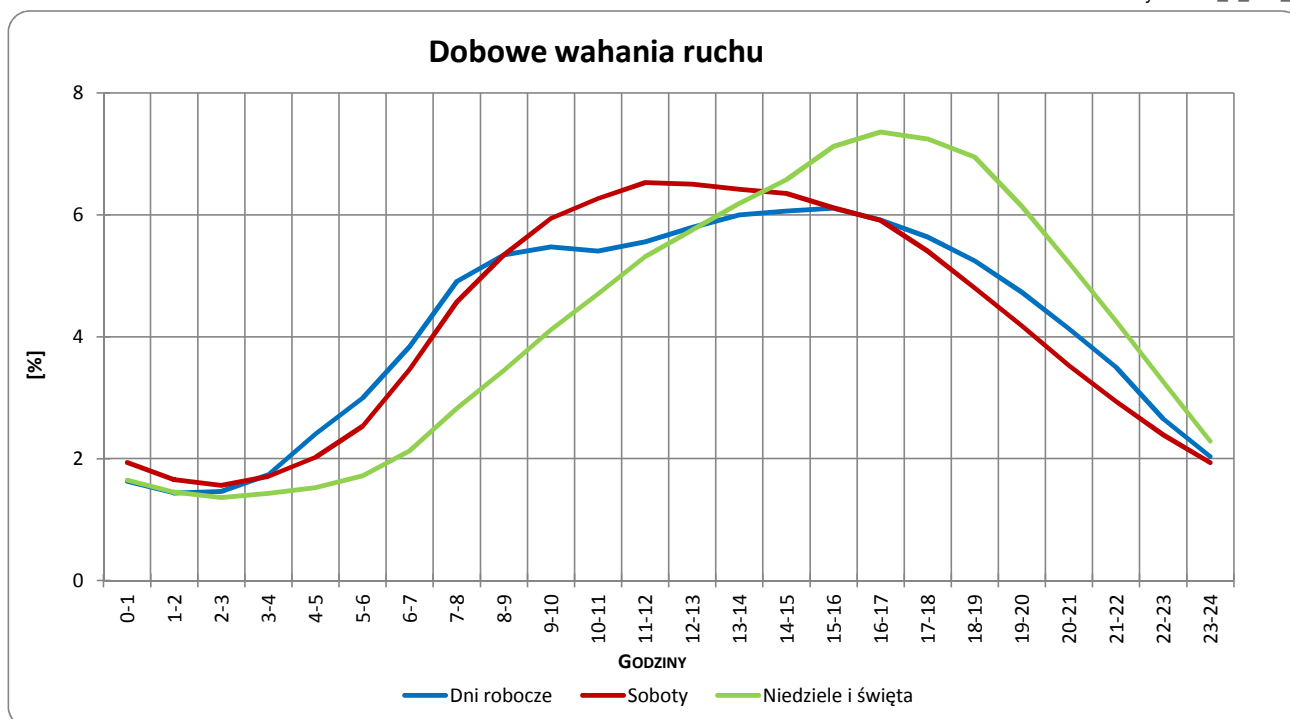


Typ licznika: RPP-3 **Numer stacji:** 310
Miejscowość: Stawek **Rok:** 2012
Odcinek: Wyszków-Ostrów Maz. **Województwo:** mazowieckie
Numer drogi: 8

Wykres 05_2_310_3



Wykres 05_2_310_4



Uwagi: –



Udział ruchu pojazdów lekkich i ciężkich w poszczególnych okresach doby

STACJA RPP-3 310

Miejscowość: Stawek
Odcinek: Wyszków-Ostrów Maz.
Rok: 2012
Numer drogi: 8
Województwo: mazowieckie

Tabela 12_310

Godziny	Udział procentowy ruchu w poszczególnych godzinach doby (%)	
	Pojazdy lekkie	Pojazdy ciężkie
0 - 1	1,3	2,2
1 - 2	1,0	1,9
2 - 3	1,1	3,1
3 - 4	1,1	3,4
4 - 5	1,5	5,2
5 - 6	2,4	4,4
6 - 7	3,3	4,3
7 - 8	5,2	4,5
8 - 9	6,0	4,4
9 - 10	5,9	4,9
10 - 11	5,7	4,7
11 - 12	5,3	5,1
12 - 13	6,1	5,0
13 - 14	5,9	6,0
14 - 15	6,4	5,5
15 - 16	7,0	4,6
16 - 17	6,7	4,1
17 - 18	6,2	4,1
18 - 19	5,9	4,1
19 - 20	4,8	4,1
20 - 21	4,2	4,1
21 - 22	3,1	3,5
22 - 23	2,2	4,0
23 - 24	1,6	2,9

Uwaga: Dane pochodzą z pomiarów ręcznych



STACJA RPP-3 310

Miejscowość: Stawek

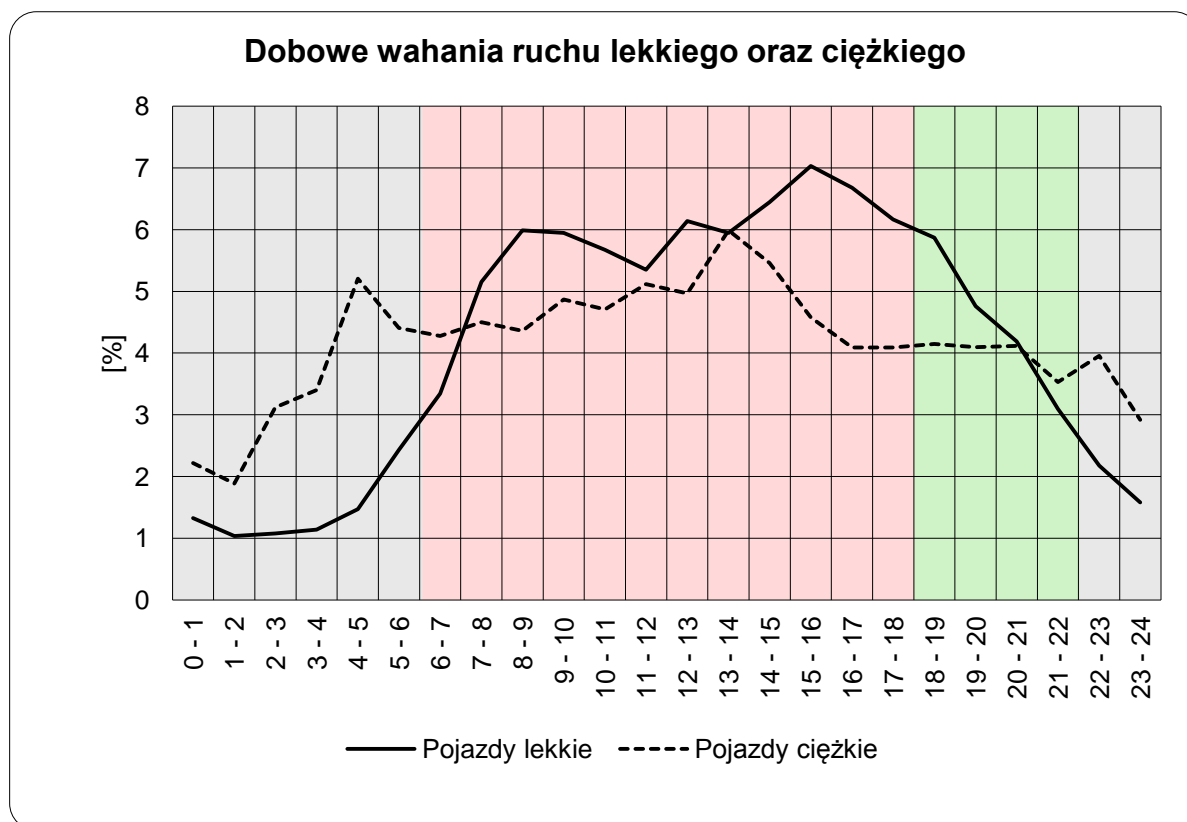
Rok: 2012

Odcinek: Wyszków-Ostrów Maz.

Numer drogi: 8

Województwo: mazowieckie

Wykres12_310



	22 ⁰⁰ - 6 ⁰⁰	6 ⁰⁰ - 18 ⁰⁰	18 ⁰⁰ - 22 ⁰⁰
Pojazdy lekkie	12,24	69,85	17,91
Pojazdy ciężkie	27,12	56,99	15,89

Uwaga: Dane pochodzą z pomiarów ręcznych

STACJA RPP 3 310

Miejscowość: Stawek

Rok: 2012

Odcinek: Wyszków-Ostrów Maz.

Numer drogi: 8

Województwo: mazowieckie

Wykres 8_310_2

Struktura rodzajowa ruchu wg pomiarów ręcznych w 2012 roku

