

Archiwizacja i analiza danych ze stacji ciągłych pomiarów ruchu z lat 2012-2013

Analiza roczna danych z 2012

SCPR RPP 3 nr 14140

Na zlecenie



**Generalna Dyrekcja
Dróg Krajowych i Autostrad**

Heller Consult sp. z o.o.

Internet: www.heller-consult.pl

Warszawa, 27 lutego 2014



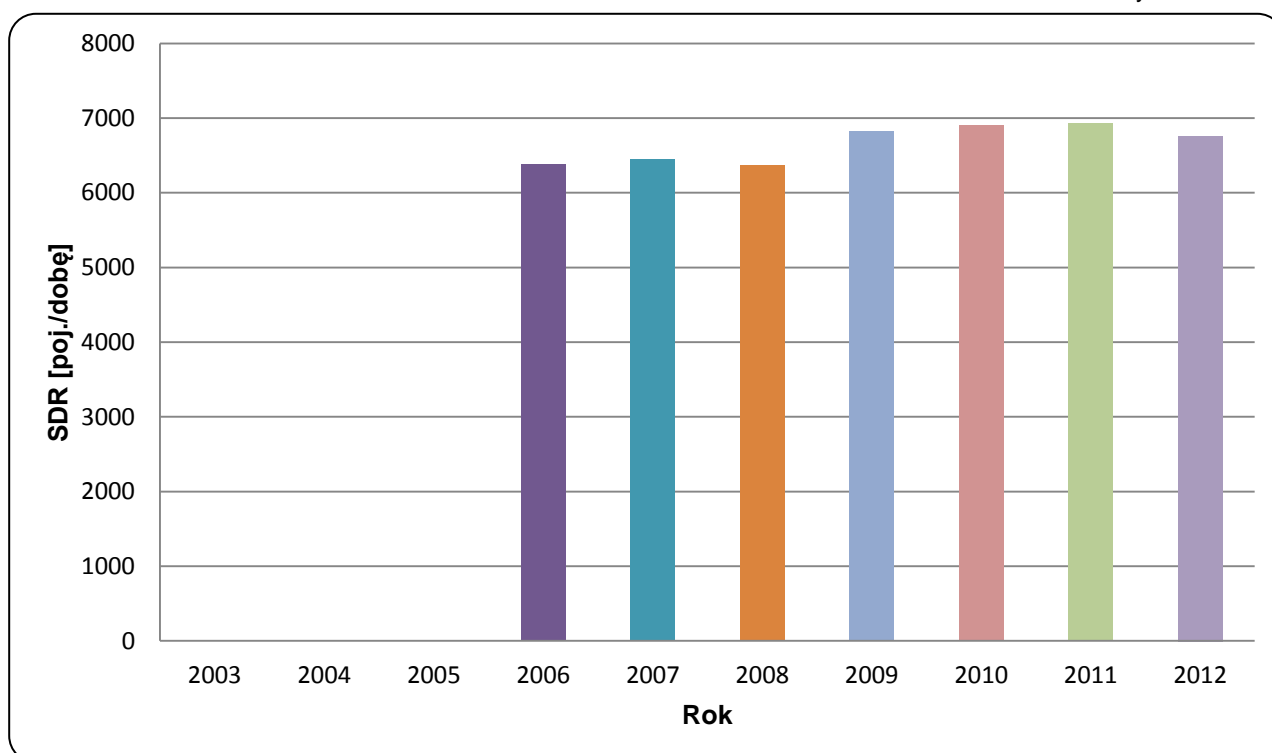


Trend rozwoju ruchu

STACJA RPP 3 140

Miejscowość:	Pomyków	Rok:	2012
Odcinek:	gr. woj.-Przysucha	Numer drogi:	12
		Województwo:	mazowieckie

Wykres 07_140



* - ruch niemiernodajny do porównań



Średni dobowy ruch dla poszczególnych dni tygodnia w poszczególnych miesiącach roku

STACJA RPP-3 140

Miejscowość: Pomyków
 Odcinek: gr. woj.-Przysucha
 Numer drogi: 12

Rok: 2012
 Województwo: mazowieckie

Tabela 05_2_140

Dni tygodnia:		Styczeń	Luty	Marzec	Kwiecień	Maj	Czerwiec	Lipiec	Sierpień	Wrzesień	Październik	Listopad	Grudzień	Ogółem
1. Poniedziałki	a	6213	6352	6961	7407	7898	7672	7985	8114	7857	7346	6384	4192	7031
	b	1,064	1,082	1,043	1,019	1,050	1,034	1,042	1,042	1,033	1,016	1,095	0,950	1,040
	c	0,884	0,903	0,990	1,053	1,123	1,091	1,136	1,154	1,117	1,045	0,908	0,596	1,000
2. Wtorki	a	6376	6661	7253	8114	8325	8037	8223	8537	8110	7863	6033	4860	7366
	b	1,092	1,135	1,087	1,116	1,106	1,083	1,073	1,096	1,067	1,088	1,035	1,101	1,090
	c	0,866	0,904	0,985	1,102	1,130	1,091	1,116	1,159	1,101	1,067	0,819	0,660	1,000
3. Środy	a	5989	6128	7046	7668	7591	7880	7660	7666	7700	7667	5636	4725	6946
	b	1,026	1,044	1,056	1,055	1,009	1,062	1,000	0,984	1,013	1,061	0,967	1,071	1,028
	c	0,862	0,882	1,014	1,104	1,093	1,134	1,103	1,104	1,109	1,104	0,811	0,680	1,000
4. Czwartki	a	6547	6331	7202	7929	8035	7868	7897	7932	7845	7544	6013	5018	7180
	b	1,121	1,079	1,079	1,090	1,068	1,060	1,031	1,018	1,032	1,044	1,031	1,137	1,062
	c	0,912	0,882	1,003	1,104	1,119	1,096	1,100	1,105	1,093	1,051	0,837	0,699	1,000
5. Piątki	a	6912	6755	7672	8451	8333	8284	8481	8626	8708	8332	6507	5262	7693
	b	1,184	1,151	1,150	1,162	1,108	1,116	1,107	1,107	1,145	1,153	1,116	1,192	1,138
	c	0,898	0,878	0,997	1,099	1,083	1,077	1,102	1,121	1,132	1,083	0,846	0,684	1,000
6. Soboty	a	5101	4931	5860	6489	6971	6766	7385	7456	7043	6437	5217	3898	6129
	b	0,874	0,840	0,878	0,892	0,927	0,911	0,964	0,957	0,926	0,891	0,895	0,883	0,907
	c	0,832	0,805	0,956	1,059	1,137	1,104	1,205	1,217	1,149	1,050	0,851	0,636	1,000
7. Niedziele	a	4077	3920	4709	5157	5637	5700	6003	6402	5965	5399	4308	3116	5032
	b	0,698	0,668	0,706	0,709	0,749	0,768	0,783	0,822	0,784	0,747	0,739	0,706	0,744
	c	0,810	0,779	0,936	1,025	1,120	1,133	1,193	1,272	1,185	1,073	0,856	0,619	1,000
8. Dni robocze	a	6407	6445	7227	7914	8036	7948	8049	8175	8044	7750	6115	4811	7243
	b	1,097	1,098	1,083	1,088	1,068	1,071	1,051	1,050	1,058	1,072	1,049	1,090	1,071
	c	0,885	0,890	0,998	1,093	1,109	1,097	1,111	1,129	1,111	1,070	0,844	0,664	1,000
9. Święta	a	3034	-	-	4204	5401	4470	-	5347	-	-	6096	2579	4447
	b	0,520	-	-	0,578	0,718	0,602	-	0,686	-	-	1,046	0,584	0,658
	c	0,682	-	-	0,945	1,215	1,005	-	1,202	-	-	1,371	0,580	1,000
10. Niedziele i święta	a	3729	3920	4709	4839	5519	5454	6003	6191	5965	5399	5023	2937	4974
	b	0,639	0,668	0,706	0,666	0,734	0,735	0,783	0,795	0,784	0,747	0,862	0,666	0,736
	c	0,750	0,788	0,947	0,973	1,110	1,097	1,207	1,245	1,199	1,085	1,010	0,590	1,000
11. Wszystkie dni	a	5838	5868	6672	7271	7524	7423	7662	7789	7604	7227	5830	4413	6760
	b	1,000	1,000	1,000	1,000	1,000	1,000	1,000	1,000	1,000	1,000	1,000	1,000	1,000
	c	0,864	0,868	0,987	1,076	1,113	1,098	1,133	1,152	1,125	1,069	0,862	0,653	1,000

Legenda:

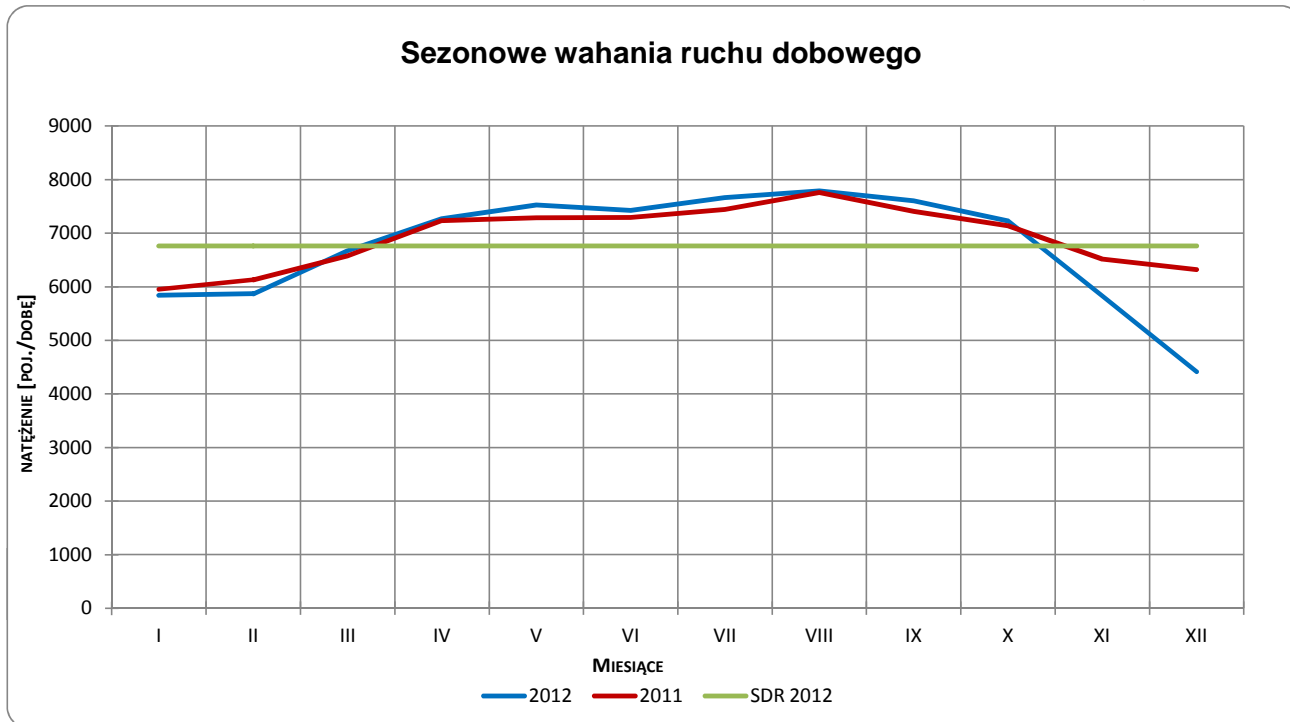
$$a = \text{Średni dobowy ruch}; \quad b = \frac{\text{Średni dobowy ruch dnia w miesiącu}}{\text{Średni dobowy ruch wszystkie dni miesiąca}}; \quad c = \frac{\text{Średni dobowy ruch dnia w miesiącu}}{\text{Średni dobowy ruch dnia w roku}}$$

Uwagi: –

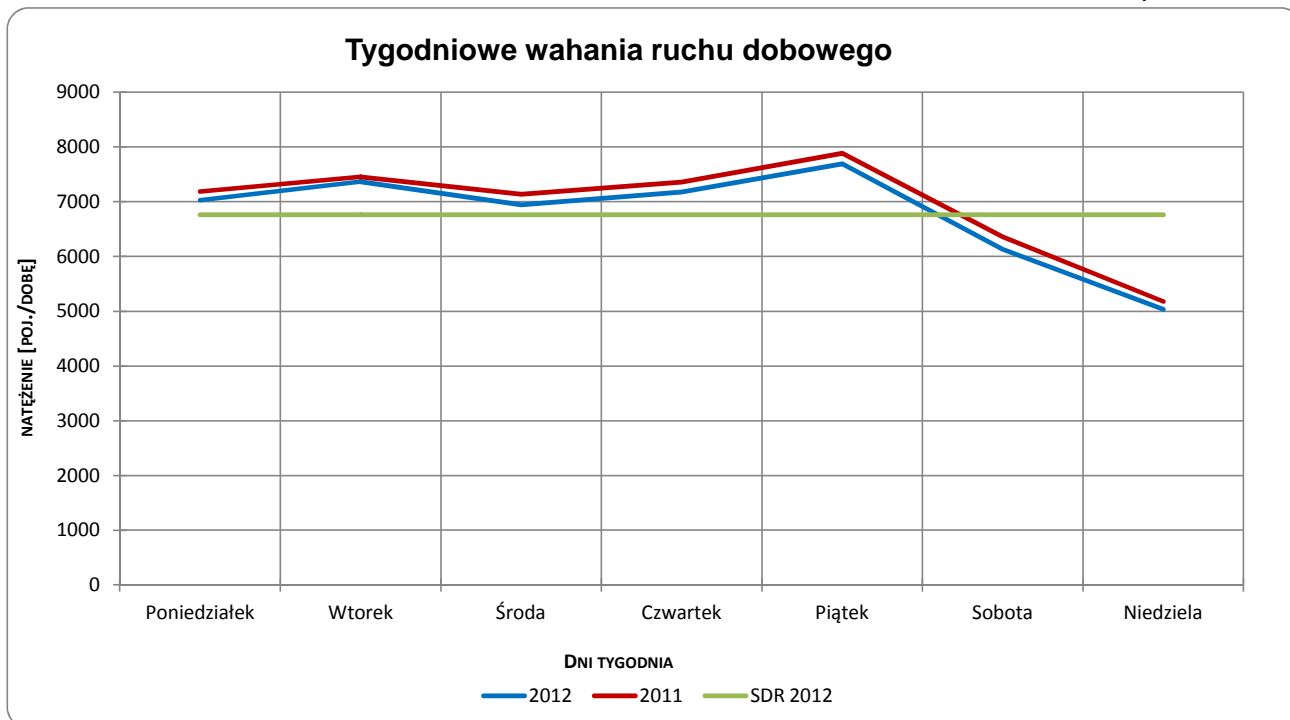


Typ licznika: RPP-3 **Numer stacji:** 140
Miejscowość: Pomyków **Rok:** 2012
Odcinek: gr. woj.-Przysucha **Województwo:** mazowieckie
Numer drogi: 12

Wykres 05_2_140_1



Wykres 05_2_140_2



Uwagi: –



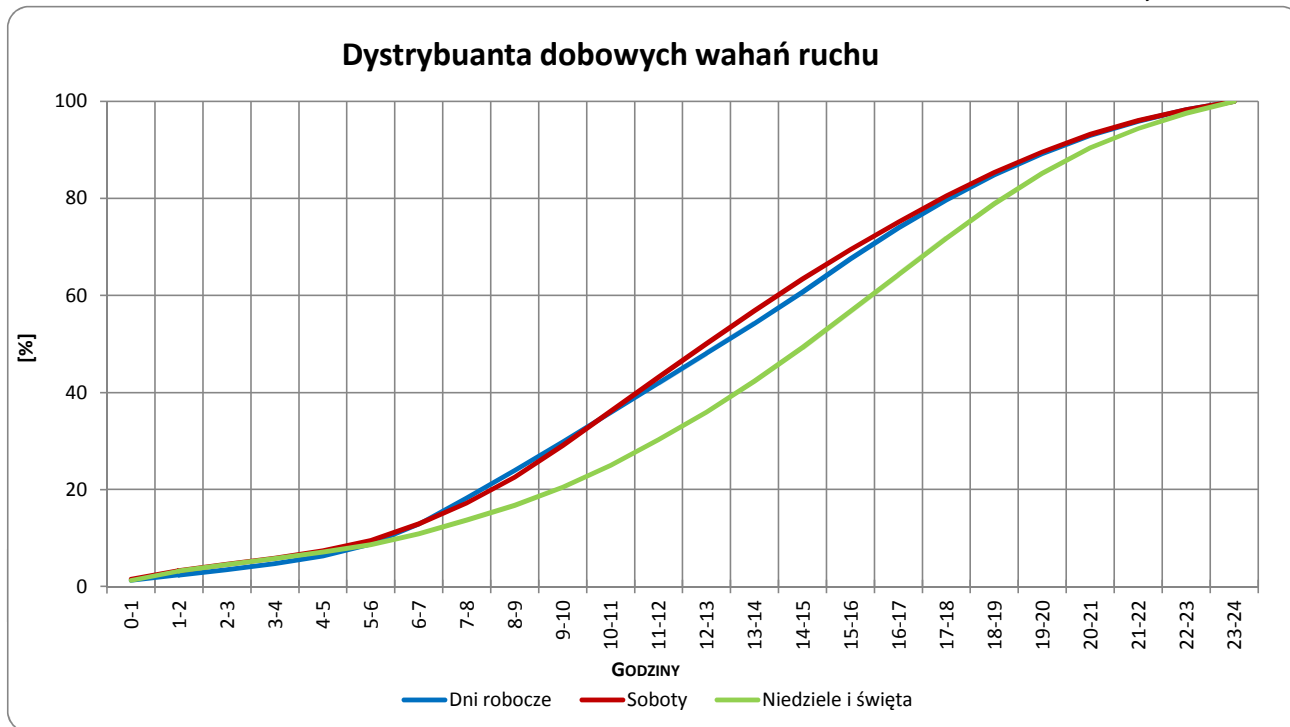
Typ licznika: RPP-3 **Numer stacji:** 140

Miejscowość: Pomyków **Rok:** 2012

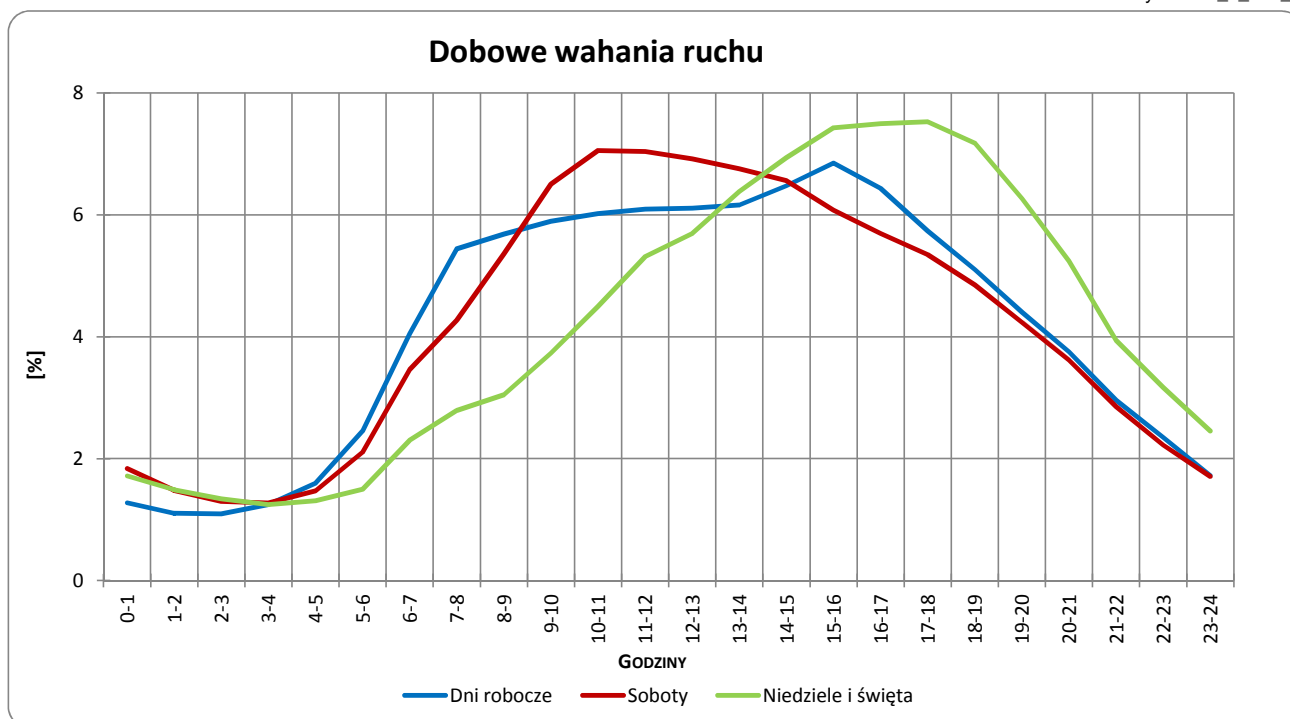
Odcinek: gr. woj.-Przysucha **Województwo:** mazowieckie

Numer drogi: 12

Wykres 05_2_140_3



Wykres 05_2_140_4



Uwagi: –



Udział ruchu pojazdów lekkich i ciężkich w poszczególnych okresach doby

STACJA RPP-3 140

Miejscowość: Pomyków
Odcinek: gr. woj.-Przysucha

Rok: 2012
Numer drogi: 12
Województwo: mazowieckie

Tabela 12_140

Godziny	Udział procentowy ruchu w poszczególnych godzinach doby (%)	
	Pojazdy lekkie	Pojazdy ciężkie
0 - 1	0,7	2,7
1 - 2	0,6	2,5
2 - 3	0,5	2,2
3 - 4	0,7	3,1
4 - 5	1,0	3,7
5 - 6	2,8	4,3
6 - 7	4,3	5,0
7 - 8	6,5	4,8
8 - 9	6,4	4,7
9 - 10	6,5	5,3
10 - 11	6,4	4,7
11 - 12	5,9	4,8
12 - 13	6,0	4,8
13 - 14	6,1	5,0
14 - 15	7,1	5,4
15 - 16	7,8	5,2
16 - 17	7,1	5,5
17 - 18	5,9	4,5
18 - 19	5,1	4,3
19 - 20	4,2	3,7
20 - 21	3,5	4,0
21 - 22	2,0	3,7
22 - 23	1,8	3,5
23 - 24	1,1	2,7

Uwaga: Dane pochodzą z pomiarów ręcznych

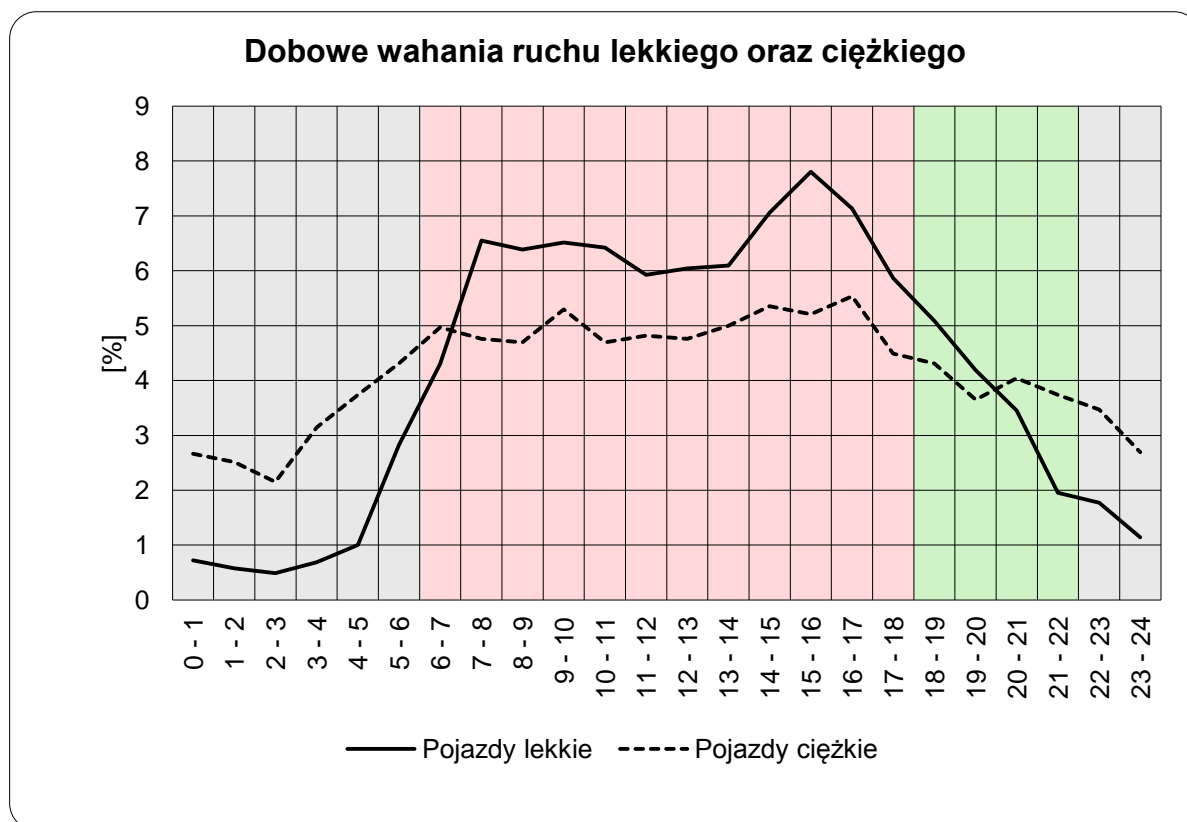


STACJA RPP-3 140

Miejscowość: Pomyków
Odcinek: gr. woj.-Przysucha

Rok: 2012
Numer drogi: 12
Województwo: mazowieckie

Wykres12_140



	22 ⁰⁰ - 6 ⁰⁰	6 ⁰⁰ - 18 ⁰⁰	18 ⁰⁰ - 22 ⁰⁰
Pojazdy lekkie	9,22	76,10	14,68
Pojazdy ciężkie	24,69	59,58	15,74

Uwaga: Dane pochodzą z pomiarów ręcznych

STACJA RPP-3 140

Miejscowość: Pomyków
Odcinek: gr. woj.-Przysucha

Rok: 2012
Numer drogi: 12
Województwo: mazowieckie

Wykres 8_140_2

Struktura rodzajowa ruchu wg pomiarów ręcznych w 2012 roku

