

# **Archiwizacja i analiza danych ze stacji ciągłych pomiarów ruchu z lat 2012-2013**

**Analiza roczna danych z 2012**

**SCPR RPP 5 nr 14809**

Na zlecenie



**Generalna Dyrekcja  
Dróg Krajowych i Autostrad**

Heller Consult sp. z o.o.

Internet: [www.heller-consult.pl](http://www.heller-consult.pl)

Warszawa, 27 lutego 2014



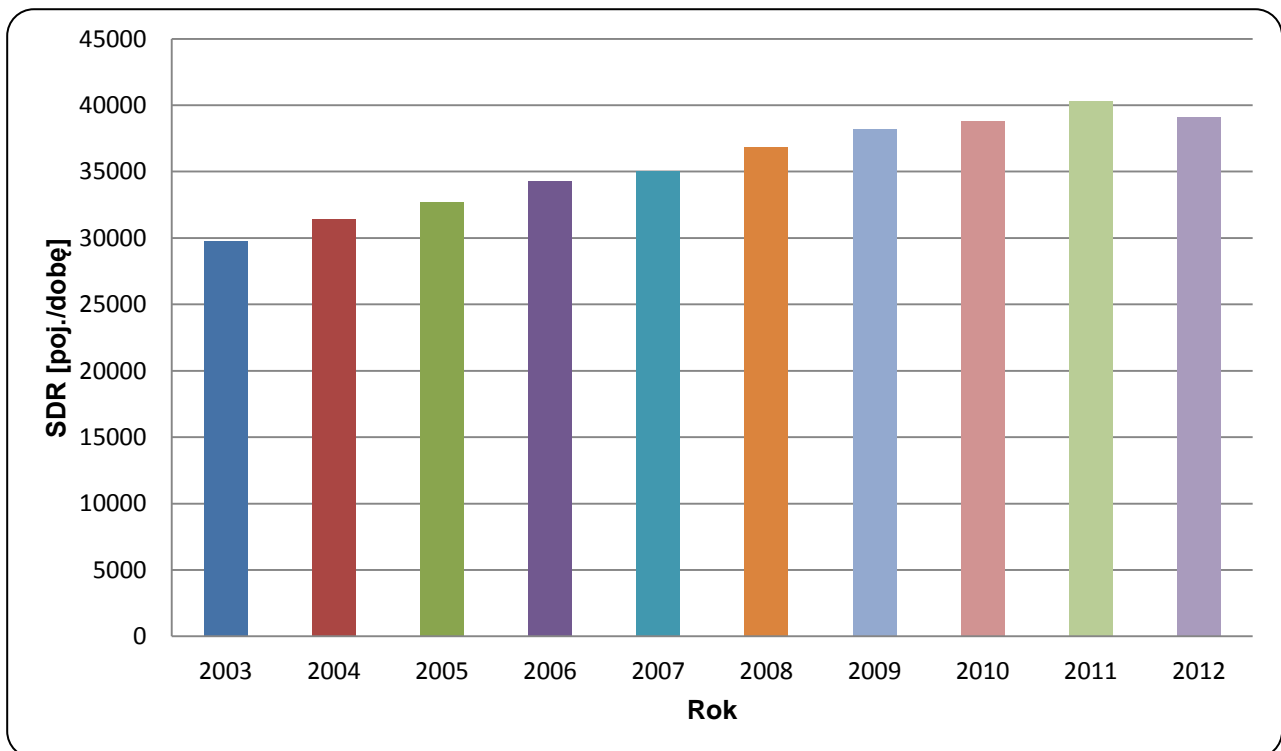


## Trend rozwoju ruchu

### STACJA RPP 5 108P/109L

<b>Miejscowość:</b>	Łazy	<b>Rok:</b>	2012
<b>Odcinek:</b>	Magdalenka-Tarczyn	<b>Numer drogi:</b>	7
		<b>Województwo:</b>	mazowieckie

Wykres 07\_108P/109L



\* - ruch niemiernodajny do porównań



## Średni dobowy ruch dla poszczególnych dni tygodnia w poszczególnych miesiącach roku

### STACJA RPP-5 108P/109L

Miejscowość: Łazy  
 Odcinek: Magdalenka-Tarczyn  
 Numer drogi: 7

Rok: 2012  
 Województwo: mazowieckie

Tabela 05\_2\_108P/109L

Dni tygodnia:		Styczeń	Luty	Marzec	Kwiecień	Maj	Czerwiec	Lipiec	Sierpień	Wrzesień	Październik	Listopad	Grudzień	Ogółem
1. Poniedziałki	a	35982	35317	39243	40684	42401	41796	43441	43019	42494	41223	39211	32984	39816
	b	1,022	1,031	1,012	1,025	1,036	1,027	1,035	1,020	1,008	1,011	1,040	0,938	1,018
	c	0,904	0,887	0,986	1,022	1,065	1,050	1,091	1,080	1,067	1,035	0,985	0,828	1,000
2. Wtorki	a	34559	34494	37813	40789	40523	40382	41154	42013	40903	39857	37887	36864	38936
	b	0,982	1,007	0,975	1,028	0,990	0,992	0,981	0,996	0,970	0,978	1,005	1,049	0,995
	c	0,888	0,886	0,971	1,048	1,041	1,037	1,057	1,079	1,051	1,024	0,973	0,947	1,000
3. Środy	a	35257	35320	39016	41337	39978	42728	41206	42007	41578	42196	38267	38011	39741
	b	1,002	1,031	1,006	1,042	0,977	1,050	0,982	0,996	0,986	1,035	1,015	1,081	1,016
	c	0,887	0,889	0,982	1,040	1,006	1,075	1,037	1,057	1,046	1,062	0,963	0,956	1,000
4. Czwartki	a	37271	35224	39596	41760	42540	41504	42321	43002	42645	41388	39148	37711	40342
	b	1,059	1,028	1,021	1,052	1,039	1,020	1,008	1,020	1,011	1,015	1,038	1,073	1,031
	c	0,924	0,873	0,982	1,035	1,054	1,029	1,049	1,066	1,057	1,026	0,970	0,935	1,000
5. Piątki	a	40238	38960	43664	44811	45729	44461	47027	46927	46900	45788	41198	39768	43789
	b	1,143	1,138	1,126	1,129	1,117	1,093	1,121	1,113	1,112	1,123	1,093	1,131	1,119
	c	0,919	0,890	0,997	1,023	1,044	1,015	1,074	1,072	1,071	1,046	0,941	0,908	1,000
6. Soboty	a	35738	32158	37409	37411	40685	39142	40123	40820	41450	38941	36368	34331	37881
	b	1,015	0,939	0,964	0,943	0,994	0,962	0,956	0,968	0,983	0,955	0,965	0,977	0,968
	c	0,943	0,849	0,988	0,988	1,074	1,033	1,059	1,078	1,094	1,028	0,960	0,906	1,000
7. Niedziele	a	30959	28277	34759	33521	38915	36993	38495	39423	39172	35924	33095	28091	34802
	b	0,879	0,826	0,896	0,845	0,951	0,909	0,917	0,935	0,929	0,881	0,878	0,799	0,890
	c	0,890	0,813	0,999	0,963	1,118	1,063	1,106	1,133	1,126	1,032	0,951	0,807	1,000
8. Dni robocze	a	36662	35863	39866	41876	42234	42174	43030	43393	42904	42090	39142	37067	40525
	b	1,041	1,047	1,028	1,055	1,032	1,036	1,025	1,029	1,018	1,033	1,038	1,054	1,036
	c	0,905	0,885	0,984	1,033	1,042	1,041	1,062	1,071	1,059	1,039	0,966	0,915	1,000
9. Święta	a	20185	-	-	25997	30400	26262	-	29101	-	-	30003	22250	26314
	b	0,573	-	-	0,655	0,743	0,645	-	0,690	-	-	0,796	0,633	0,673
	c	0,767	-	-	0,988	1,155	0,998	-	1,106	-	-	1,140	0,846	1,000
10. Niedziele i święta	a	27368	28277	34759	31013	34658	34847	38495	37359	39172	35924	31858	26422	33346
	b	0,777	0,826	0,896	0,781	0,847	0,856	0,917	0,886	0,929	0,881	0,845	0,752	0,852
	c	0,821	0,848	1,042	0,930	1,039	1,045	1,154	1,120	1,175	1,077	0,955	0,792	1,000
11. Wszystkie dni	a	35202	34250	38786	39686	40931	40694	41967	42164	42163	40760	37705	35156	39122
	b	1,000	1,000	1,000	1,000	1,000	1,000	1,000	1,000	1,000	1,000	1,000	1,000	1,000
	c	0,900	0,875	0,991	1,014	1,046	1,040	1,073	1,078	1,078	1,042	0,964	0,899	1,000

Legenda:

$$a = \text{Średni dobowy ruch}; \quad b = \frac{\text{Średni dobowy ruch dnia w miesiącu}}{\text{Średni dobowy ruch wszystkie dni miesiąca}}; \quad c = \frac{\text{Średni dobowy ruch dnia w miesiącu}}{\text{Średni dobowy ruch dnia w roku}}$$

Uwagi: –



Typ licznika: RPP-5

Numer stacji: 108P/109L

Miejscowość: Łazy

Rok: 2012

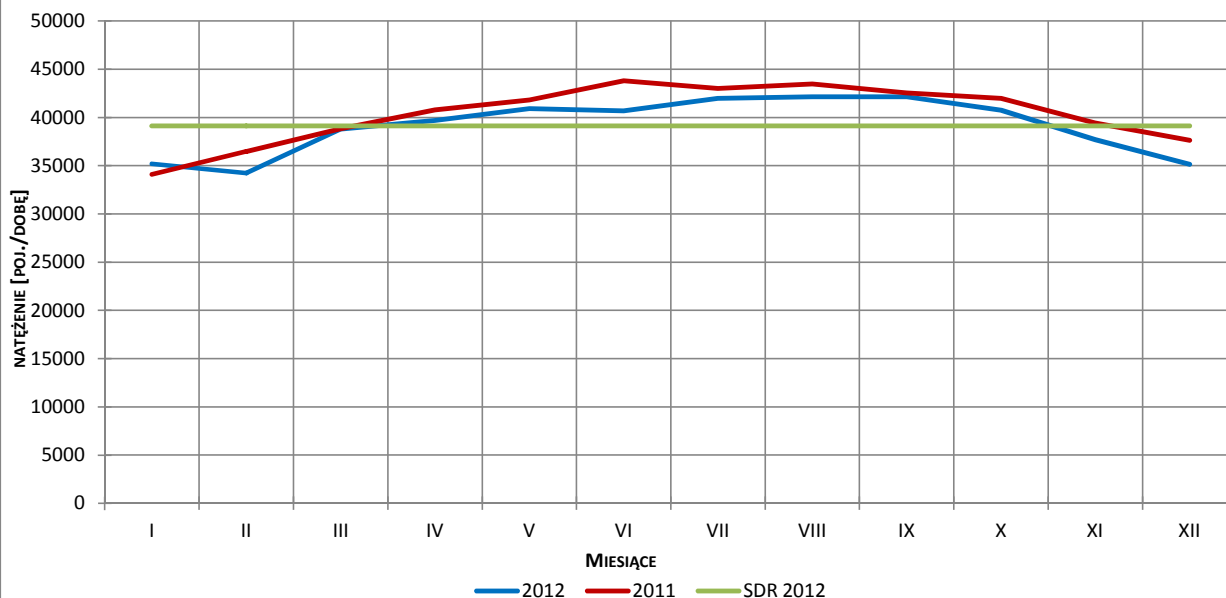
Odcinek: Magdalenka-Tarczyn

Województwo: mazowieckie

Numer drogi: 7

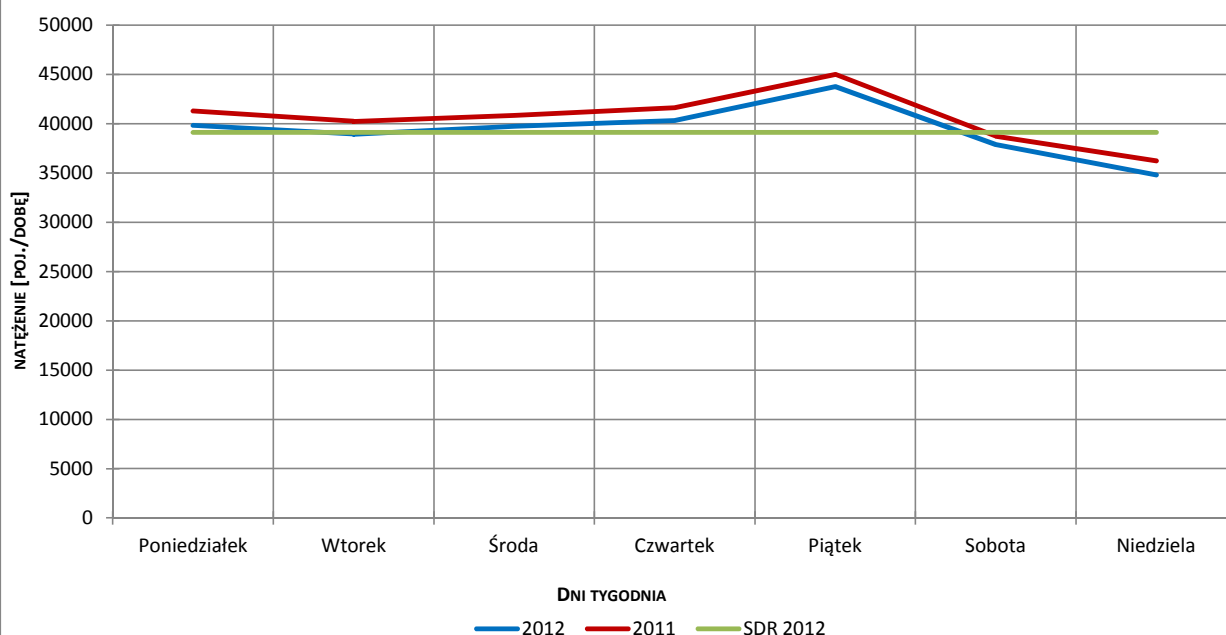
Wykres 05\_2\_108P/109L\_1

### Sezonowe wahania ruchu dobowego



Wykres 05\_2\_108P/109L\_2

### Tygodniowe wahania ruchu dobowego



Uwagi: –



Typ licznika: RPP-5

Numer stacji: 108P/109L

Miejscowość: Łazy

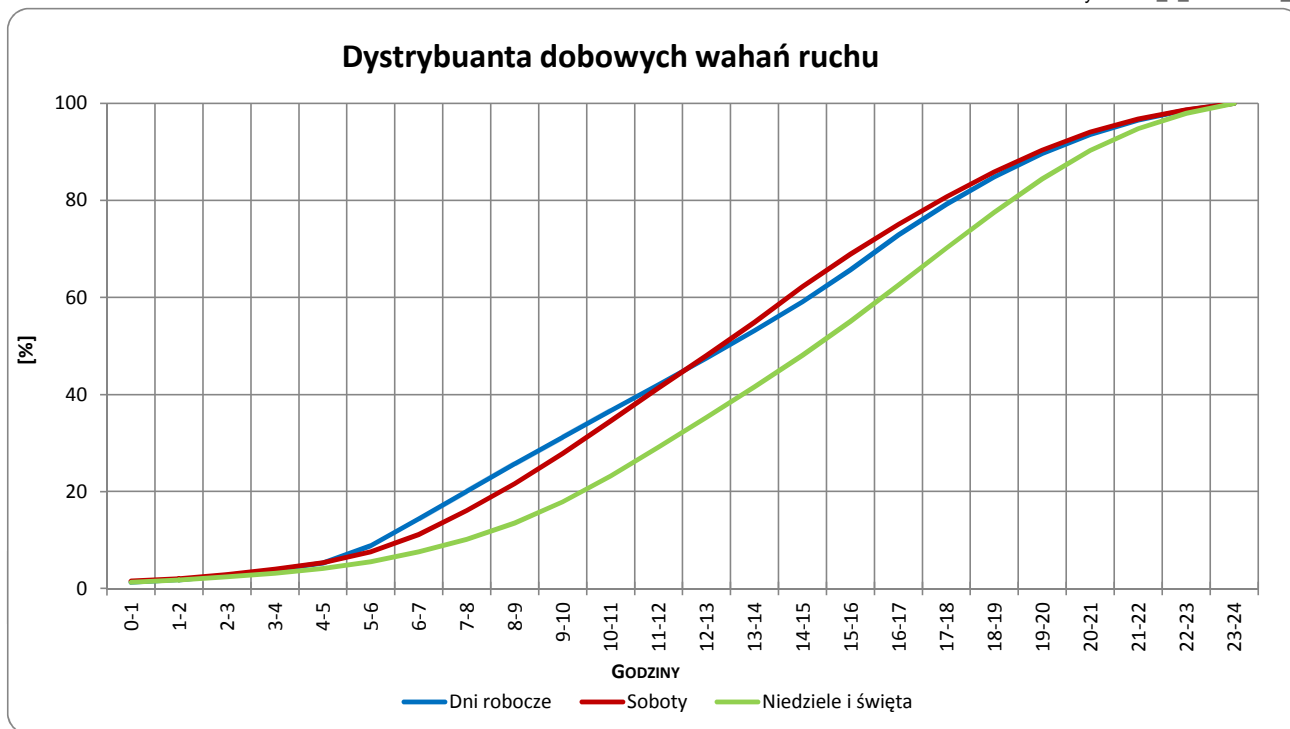
Rok: 2012

Odcinek: Magdalenka-Tarczyn

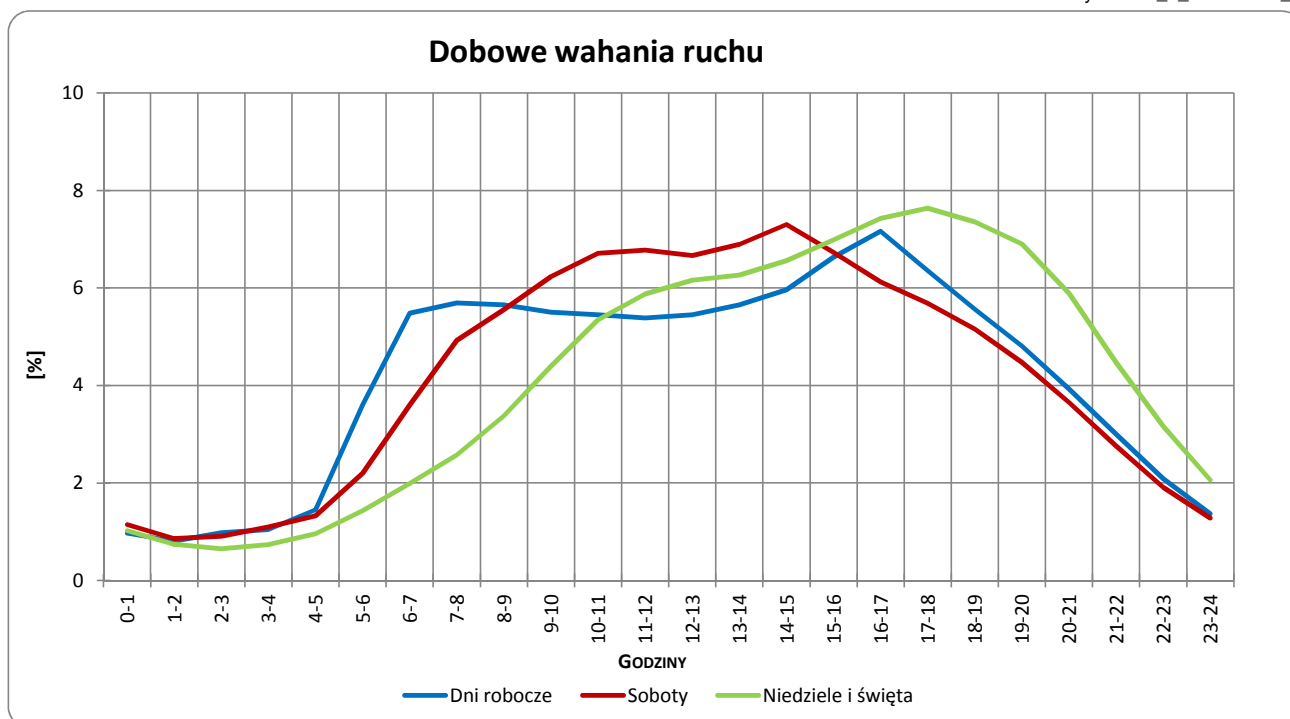
Województwo: mazowieckie

Numer drogi: 7

Wykres 05\_2\_108P/109L\_3



Wykres 05\_2\_108P/109L\_4



Uwagi: –





## Udział ruchu pojazdów lekkich i ciężkich w poszczególnych okresach doby

### STACJA RPP-5 108P/109L

**Miejscowość:** Łazy

**Rok:** 2012

**Odcinek:** Magdalenka-Tarczyn

**Numer drogi:** 7

**Województwo:** mazowieckie

Tabela 12\_108P/109L

Godziny	Udział procentowy ruchu w poszczególnych godzinach doby (%)	
	Pojazdy lekkie	Pojazdy ciężkie
0 - 1	2,5	4,2
1 - 2	1,5	3,2
2 - 3	1,9	3,2
3 - 4	2,2	3,2
4 - 5	2,3	3,2
5 - 6	6,1	4,3
6 - 7	4,4	3,6
7 - 8	4,8	2,9
8 - 9	4,8	3,5
9 - 10	4,7	4,2
10 - 11	4,7	4,2
11 - 12	4,6	5,8
12 - 13	4,6	5,7
13 - 14	4,6	6,5
14 - 15	5,4	5,2
15 - 16	5,2	6,2
16 - 17	6,0	5,3
17 - 18	5,9	3,4
18 - 19	5,6	3,9
19 - 20	5,2	3,5
20 - 21	3,7	3,6
21 - 22	2,6	3,0
22 - 23	3,9	4,0
23 - 24	2,7	4,2

Uwaga: Dane pochodzą z pomiarów ręcznych, dane dla samochodów osobowych uzupełnione z pomiarów automatycznych



### STACJA RPP-5 108P/109L

Miejscowość: Łazy

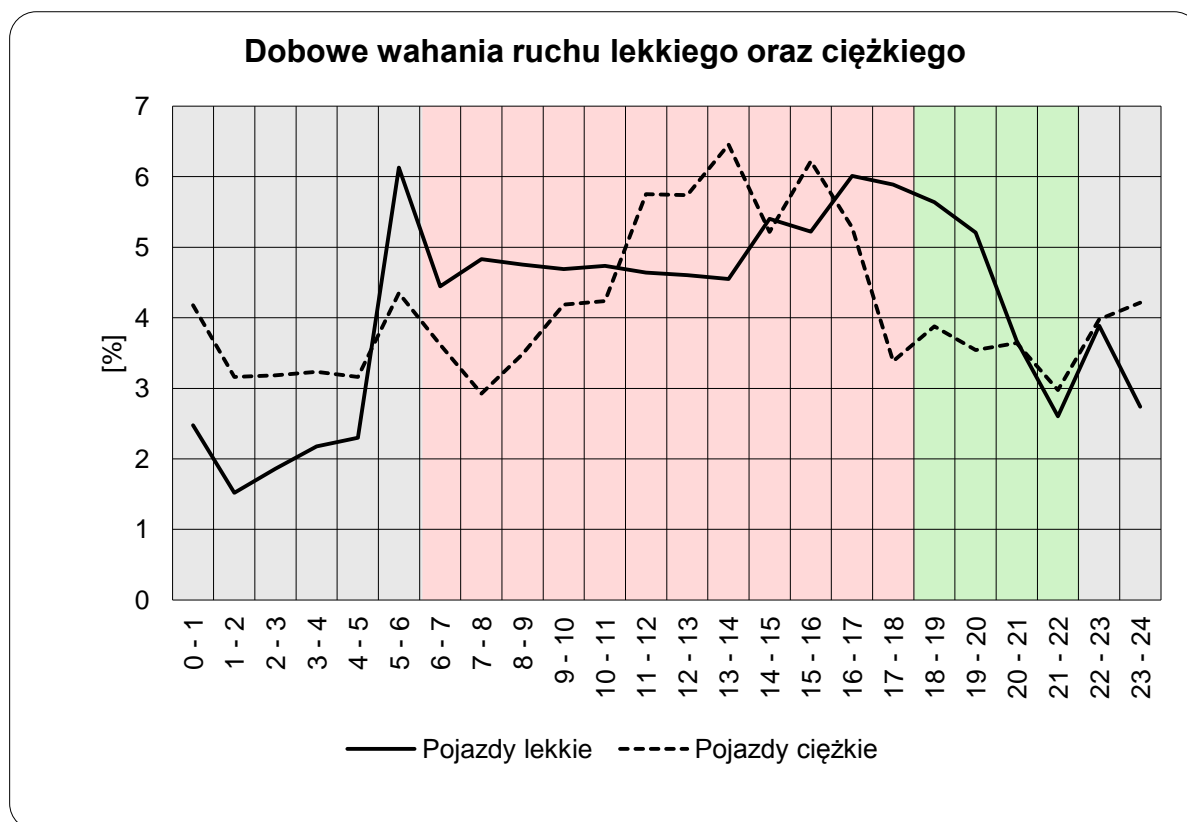
Rok: 2012

Odcinek: Magdalenka-Tarczyn

Numer drogi: 7

Województwo: mazowieckie

Wykres12\_108P/109L



	22 <sup>00</sup> - 6 <sup>00</sup>	6 <sup>00</sup> - 18 <sup>00</sup>	18 <sup>00</sup> - 22 <sup>00</sup>
Pojazdy lekkie	23,09	59,78	17,13
Pojazdy ciężkie	29,46	56,50	14,04

Uwaga: Dane pochodzą z pomiarów ręcznych, dane dla samochodów osobowych uzupełnione z pomiarów automatycznych



## STACJA RPP 5 108P/109L

**Miejscowość:** Łazy

**Rok:** 2012

**Odcinek:** Magdalenka-Tarczyn

**Numer drogi:** 7

**Województwo:** mazowieckie

Wykres 8\_108P/109L\_2

### Struktura rodzajowa ruchu wg pomiarów ręcznych w 2012 roku

