

# **Archiwizacja i analiza danych ze stacji ciągłych pomiarów ruchu z lat 2012-2013**

**Analiza roczna danych z 2012**

**SCPR Golden River nr 14031**

Na zlecenie



**Generalna Dyrekcja  
Dróg Krajowych i Autostrad**

Heller Consult sp. z o.o.

Internet: [www.heller-consult.pl](http://www.heller-consult.pl)

Warszawa, 27 lutego 2014



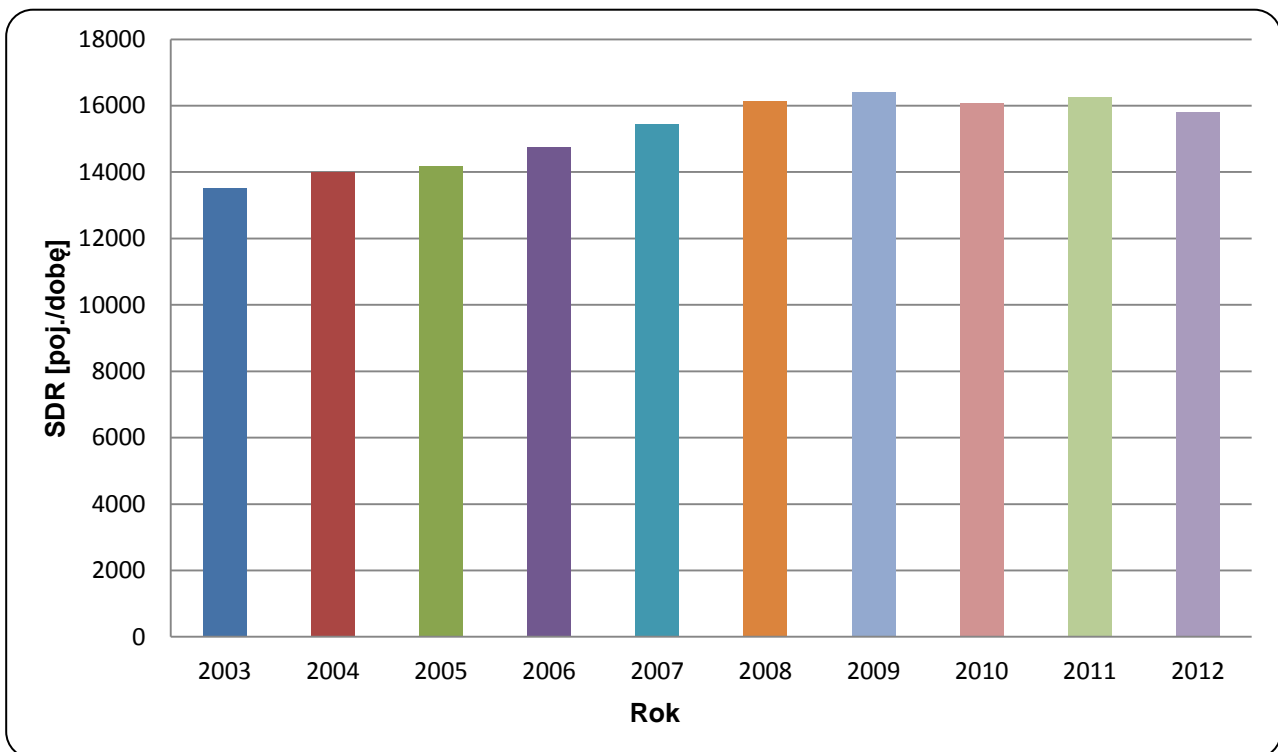


## Trend rozwoju ruchu

### STACJA GR 31

<b>Miejscowość:</b>	Anielinek	<b>Rok:</b>	2012
<b>Odcinek:</b>	Warszawa(Zakręt)-Kolbiel	<b>Numer drogi:</b>	17
		<b>Województwo:</b>	mazowieckie

Wykres 07\_31



\* - ruch niemiernodajny do porównań



## Średni dobowy ruch dla poszczególnych dni tygodnia w poszczególnych miesiącach roku

### STACJA GR 31

Miejscowość: Anielinek  
 Odcinek: Warszawa(Zakręt)-Koźbiel  
 Numer drogi: 17

Rok: 2012  
 Województwo: mazowieckie

Tabela 05\_2\_31

Dni tygodnia:		Styczeń	Luty	Marzec	Kwiecień	Maj	Czerwiec	Lipiec	Sierpień	Wrzesień	Październik	Listopad	Grudzień	Ogółem
1. Poniedziałki	a	14596	14200	15616	16156	16717	16924	18040	17663	16518	16105	15672	13609	15984
	b	1,035	1,023	1,012	1,011	1,025	1,029	1,024	1,019	0,991	1,001	1,021	0,950	1,012
	c	0,913	0,888	0,977	1,011	1,046	1,059	1,129	1,105	1,033	1,008	0,980	0,851	1,000
2. Wtorki	a	14081	14064	15035	16381	15528	15563	16633	16149	15857	15514	14852	14479	15344
	b	0,999	1,013	0,975	1,025	0,952	0,946	0,944	0,932	0,951	0,964	0,968	1,010	0,971
	c	0,918	0,917	0,980	1,068	1,012	1,014	1,084	1,052	1,033	1,011	0,968	0,944	1,000
3. Środy	a	14054	13847	15072	16146	15641	16537	16768	16580	15851	15763	14970	14484	15476
	b	0,997	0,998	0,977	1,010	0,959	1,005	0,952	0,957	0,951	0,979	0,975	1,011	0,980
	c	0,908	0,895	0,974	1,043	1,011	1,069	1,083	1,071	1,024	1,019	0,967	0,936	1,000
4. Czwartki	a	15040	14283	15740	16314	16233	16426	17151	17098	16427	16112	15541	15352	15976
	b	1,067	1,029	1,020	1,021	0,995	0,998	0,974	0,987	0,985	1,001	1,013	1,071	1,011
	c	0,941	0,894	0,985	1,021	1,016	1,028	1,074	1,070	1,028	1,009	0,973	0,961	1,000
5. Piątki	a	15387	15124	16043	16141	16496	16207	17419	17192	16766	16405	16130	15574	16240
	b	1,091	1,090	1,040	1,010	1,011	0,985	0,989	0,992	1,005	1,019	1,051	1,087	1,028
	c	0,947	0,931	0,988	0,994	1,016	0,998	1,073	1,059	1,032	1,010	0,993	0,959	1,000
6. Soboty	a	13308	12943	15354	15834	17057	17016	18631	18472	17841	16747	15666	14073	16078
	b	0,944	0,932	0,995	0,991	1,045	1,034	1,058	1,066	1,070	1,041	1,021	0,982	1,018
	c	0,828	0,805	0,955	0,985	1,061	1,058	1,159	1,149	1,110	1,042	0,974	0,875	1,000
7. Niedziele	a	13189	12703	15124	14866	17309	17142	18663	18806	17467	16013	14939	12726	15745
	b	0,935	0,915	0,980	0,930	1,061	1,042	1,059	1,085	1,047	0,995	0,973	0,888	0,997
	c	0,838	0,807	0,961	0,944	1,099	1,089	1,185	1,194	1,109	1,017	0,949	0,808	1,000
8. Dni robocze	a	14631	14304	15501	16227	16123	16331	17202	16936	16284	15980	15433	14700	15804
	b	1,038	1,031	1,005	1,015	0,988	0,992	0,977	0,977	0,977	0,993	1,005	1,026	1,001
	c	0,926	0,905	0,981	1,027	1,020	1,033	1,088	1,072	1,030	1,011	0,977	0,930	1,000
9. Święta	a	10363	-	-	15037	15769	13985	-	15595	-	-	14118	12777	13949
	b	0,735	-	-	0,941	0,966	0,850	-	0,900	-	-	0,920	0,892	0,883
	c	0,743	-	-	1,078	1,130	1,003	-	1,118	-	-	1,012	0,916	1,000
10. Niedziele i święta	a	12247	12703	15124	14923	16539	16511	18663	18164	17467	16013	14611	12740	15475
	b	0,868	0,915	0,980	0,934	1,014	1,003	1,059	1,048	1,047	0,995	0,952	0,889	0,980
	c	0,791	0,821	0,977	0,964	1,069	1,067	1,206	1,174	1,129	1,035	0,944	0,823	1,000
11. Wszystkie dni	a	14102	13880	15426	15985	16316	16455	17615	17331	16675	16094	15349	14330	15796
	b	1,000	1,000	1,000	1,000	1,000	1,000	1,000	1,000	1,000	1,000	1,000	1,000	1,000
	c	0,893	0,879	0,977	1,012	1,033	1,042	1,115	1,097	1,056	1,019	0,972	0,907	1,000

Legenda:

$$a = \text{Średni dobowy ruch}; \quad b = \frac{\text{Średni dobowy ruch dnia w miesiącu}}{\text{Średni dobowy ruch wszystkie dni miesiąca}}; \quad c = \frac{\text{Średni dobowy ruch dnia w miesiącu}}{\text{Średni dobowy ruch dnia w roku}}$$

Uwagi: –

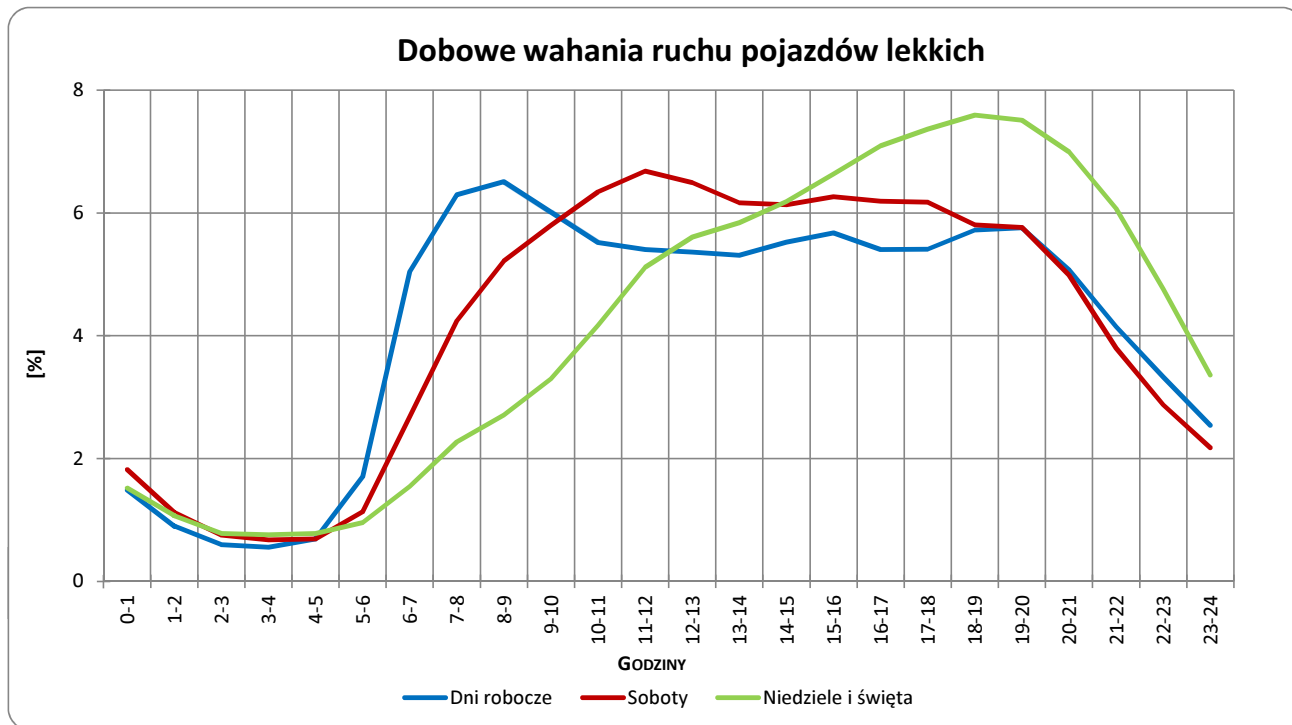




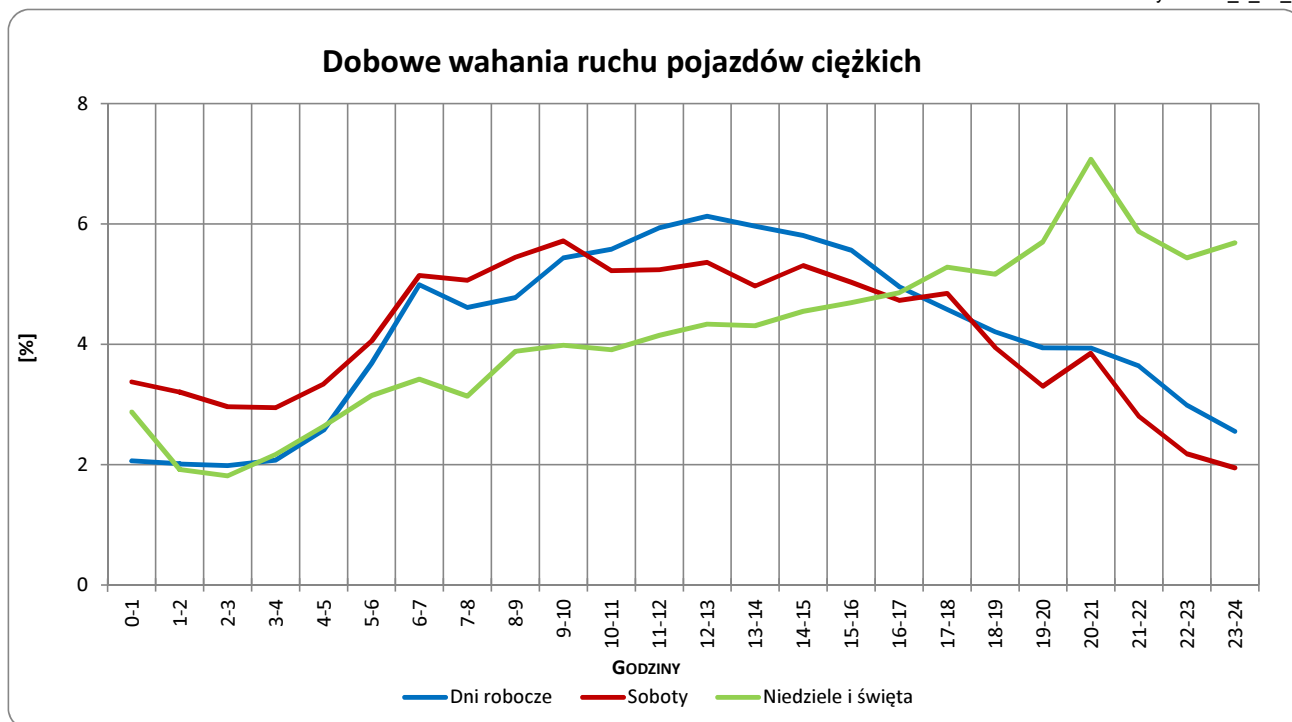


<b>Typ licznika:</b>	GR	<b>Numer stacji:</b>	31
<b>Miejscowość:</b>	Anielinek	<b>Rok:</b>	2012
<b>Odcinek:</b>	Warszawa(Zakręt)-Kołbiel	<b>Województwo:</b>	mazowieckie
<b>Numer drogi:</b>	17		

Wykres 05\_2\_31\_5



Wykres 05\_2\_31\_6



Uwagi: –

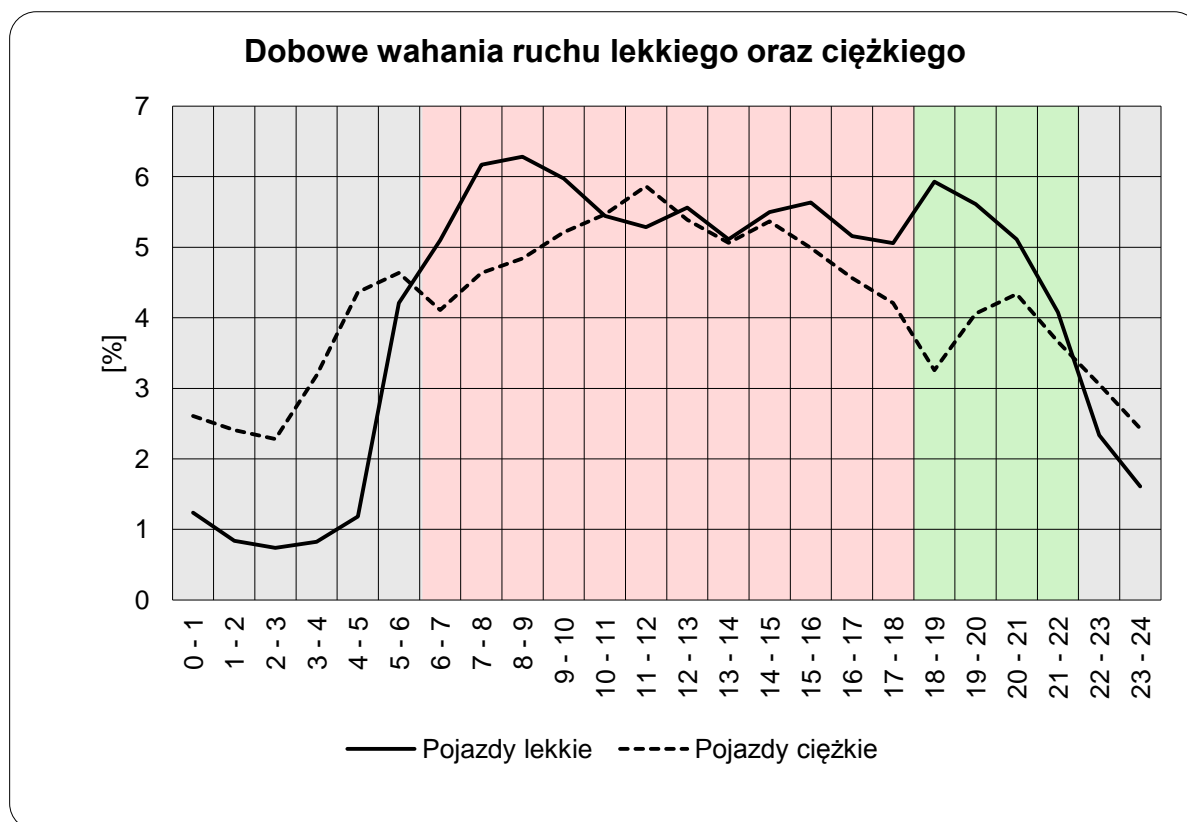




### STACJA GR 31

**Miejscowość:** Anielinek **Rok:** 2012  
**Odcinek:** Warszawa(Zakręt)-Kołbiel **Numer drogi:** 17  
**Województwo:** mazowieckie

Wykres12\_31



	22 <sup>00</sup> - 6 <sup>00</sup>	6 <sup>00</sup> - 18 <sup>00</sup>	18 <sup>00</sup> - 22 <sup>00</sup>
Pojazdy lekkie	12,99	66,28	20,73
Pojazdy ciężkie	24,97	59,71	15,32

Uwaga: Dane pochodzą z pomiarów ręcznych, dane dla samochodów osobowych uzupełnione z pomiarów automatycznych



