

# **Archiwizacja i analiza danych ze stacji ciągłych pomiarów ruchu z lat 2012-2013**

**Analiza roczna danych z 2012**

**SCPR Golden River nr 14030**

Na zlecenie



**Generalna Dyrekcja  
Dróg Krajowych i Autostrad**

Heller Consult sp. z o.o.

Internet: [www.heller-consult.pl](http://www.heller-consult.pl)

Warszawa, 27 lutego 2014



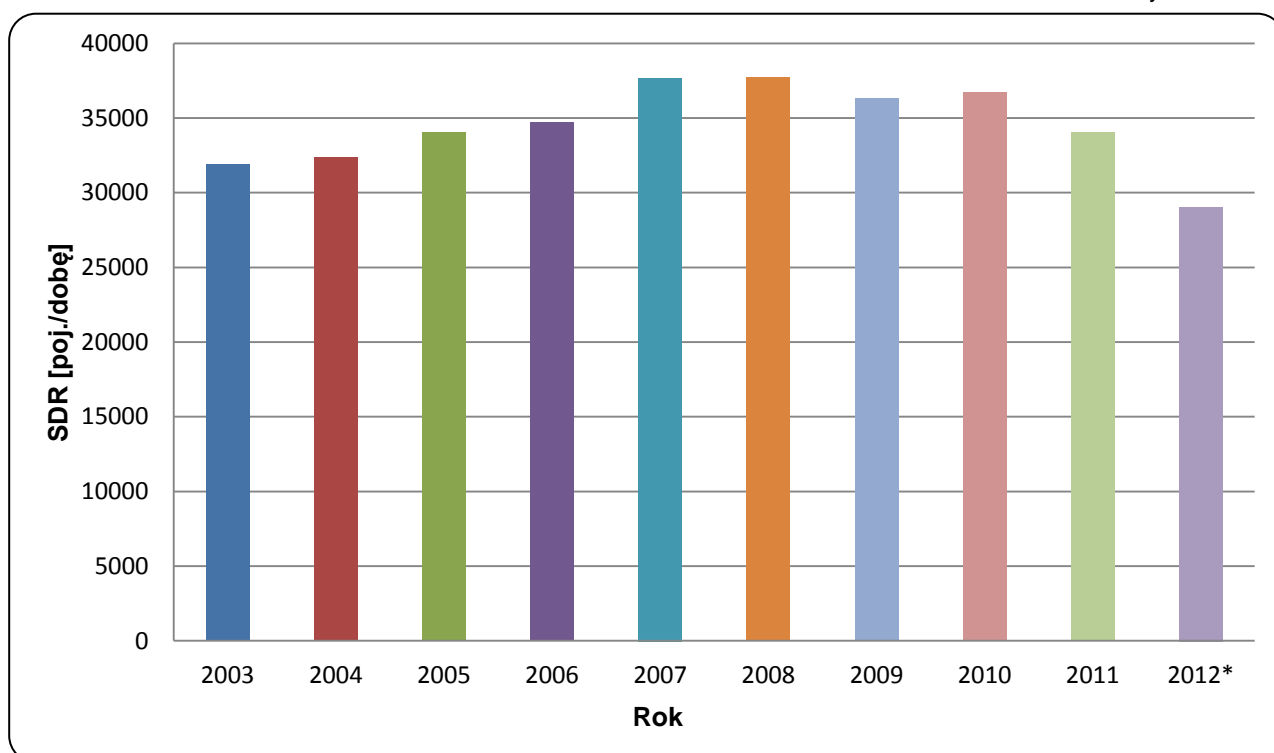


## Trend rozwoju ruchu

### STACJA GR 30

<b>Miejscowość:</b>	Nadarzyn	<b>Rok:</b>	2012
<b>Odcinek:</b>	Janki-Sięstrzeń	<b>Numer drogi:</b>	8
		<b>Województwo:</b>	mazowieckie

Wykres 07\_30



\* - ruch niemiernodajny do porównań



## Średni dobowy ruch dla poszczególnych dni tygodnia w poszczególnych miesiącach roku

### STACJA GR 30

Miejscowość: Nadarzyn  
 Odcinek: Janki-Sięstrzeń  
 Numer drogi: 8

Rok: 2012  
 Województwo: mazowieckie

Tabela 05\_2\_30

Dni tygodnia:		Styczeń	Luty	Marzec	Kwiecień	Maj	Czerwiec	Lipiec	Sierpień	Wrzesień	Październik	Listopad	Grudzień	Ogółem
1. Poniedziałki	a	29348	30204	32998	33012	34394	30256	28967	28890	28647	29120	29141	28475	30287
	b	1,032	1,069	1,033	1,031	1,056	1,062	1,037	1,045	1,008	1,011	1,041	1,087	1,043
	c	0,969	0,997	1,090	1,090	1,136	0,999	0,956	0,954	0,946	0,961	0,962	0,940	1,000
2. Wtorki	a	29854	30686	32868	34359	33912	29826	28891	29197	28959	29546	29570	28165	30486
	b	1,050	1,086	1,029	1,073	1,042	1,047	1,035	1,056	1,019	1,026	1,057	1,075	1,049
	c	0,979	1,007	1,078	1,127	1,112	0,978	0,948	0,958	0,950	0,969	0,970	0,924	1,000
3. Środy	a	30467	29860	33773	35160	33305	30941	29079	28971	29481	30727	30072	28966	30900
	b	1,071	1,057	1,057	1,099	1,023	1,086	1,041	1,048	1,037	1,067	1,075	1,106	1,064
	c	0,986	0,966	1,093	1,138	1,078	1,001	0,941	0,938	0,954	0,994	0,973	0,937	1,000
4. Czwartki	a	31064	30566	34061	35506	35378	29953	29522	28100	30206	30580	30760	29174	31239
	b	1,092	1,082	1,066	1,109	1,087	1,052	1,057	1,017	1,063	1,062	1,099	1,114	1,075
	c	0,994	0,978	1,090	1,137	1,132	0,959	0,945	0,900	0,967	0,979	0,985	0,934	1,000
5. Piątki	a	33252	31324	35938	35965	35713	30993	31039	29991	31559	32296	30454	29201	32310
	b	1,169	1,109	1,125	1,124	1,097	1,088	1,112	1,085	1,111	1,121	1,088	1,115	1,112
	c	1,029	0,969	1,112	1,113	1,105	0,959	0,961	0,928	0,977	1,000	0,943	0,904	1,000
6. Soboty	a	25617	23693	28266	27989	30452	25190	24901	25266	26048	25587	24397	20918	25693
	b	0,901	0,839	0,885	0,874	0,935	0,885	0,892	0,914	0,917	0,888	0,872	0,799	0,884
	c	0,997	0,922	1,100	1,089	1,185	0,980	0,969	0,983	1,014	0,996	0,950	0,814	1,000
7. Niedziele	a	22343	21382	25758	25323	27799	23421	23051	23940	24028	23743	22665	21762	23767
	b	0,786	0,757	0,806	0,791	0,854	0,822	0,826	0,866	0,846	0,824	0,810	0,831	0,818
	c	0,940	0,900	1,084	1,065	1,170	0,985	0,970	1,007	1,011	0,999	0,954	0,916	1,000
8. Dni robocze	a	30797	30528	33928	34800	34540	30394	29500	29030	29770	30454	29999	28796	31044
	b	1,083	1,081	1,062	1,087	1,061	1,067	1,057	1,050	1,048	1,057	1,072	1,099	1,069
	c	0,992	0,983	1,093	1,121	1,113	0,979	0,950	0,935	0,959	0,981	0,966	0,928	1,000
9. Święta	a	15078	-	-	17157	21667	17252	-	19646	-	-	17879	-	18113
	b	0,530	-	-	0,536	0,666	0,606	-	0,711	-	-	0,639	-	0,623
	c	0,832	-	-	0,947	1,196	0,952	-	1,085	-	-	0,987	-	1,000
10. Niedziele i święta	a	19437	21382	25758	22057	24733	22187	23051	23081	24028	23743	21468	18456	22448
	b	0,684	0,757	0,806	0,689	0,760	0,779	0,826	0,835	0,846	0,824	0,767	0,705	0,773
	c	0,866	0,953	1,147	0,983	1,102	0,988	1,027	1,028	1,070	1,058	0,956	0,822	1,000
11. Wszystkie dni	a	28434	28245	31952	32007	32555	28478	27921	27642	28418	28800	27980	26194	29052
	b	1,000	1,000	1,000	1,000	1,000	1,000	1,000	1,000	1,000	1,000	1,000	1,000	1,000
	c	0,979	0,972	1,100	1,102	1,121	0,980	0,961	0,951	0,978	0,991	0,963	0,902	1,000

Legenda:

$$a = \text{Średni dobowy ruch}; \quad b = \frac{\text{Średni dobowy ruch dnia w miesiącu}}{\text{Średni dobowy ruch wszystkie dni miesiąca}}; \quad c = \frac{\text{Średni dobowy ruch dnia w miesiącu}}{\text{Średni dobowy ruch dnia w roku}}$$

Uwagi: –



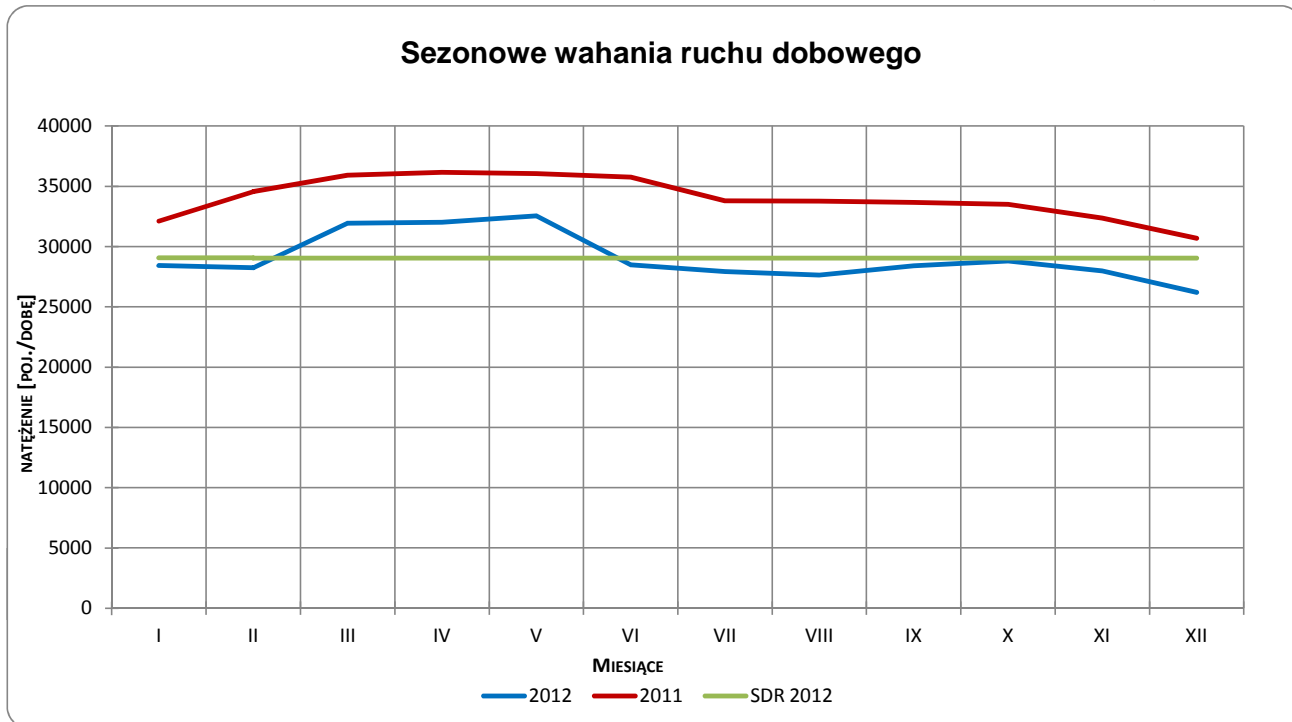
Typ licznika: GR Numer stacji: 30

Miejscowość: Nadarzyn  
Odcinek: Janki-Sięstrzeń

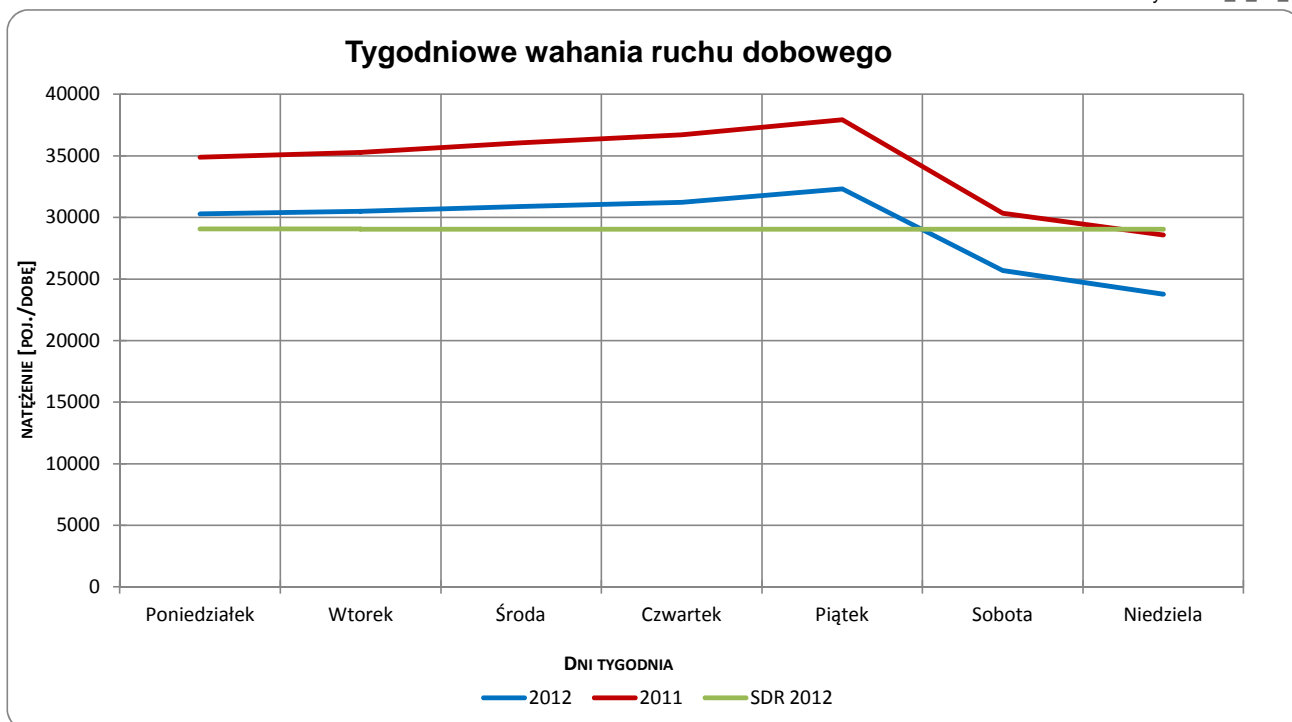
Rok: 2012  
Województwo: mazowieckie

Numer drogi: 8

Wykres 05\_2\_30\_1



Wykres 05\_2\_30\_2



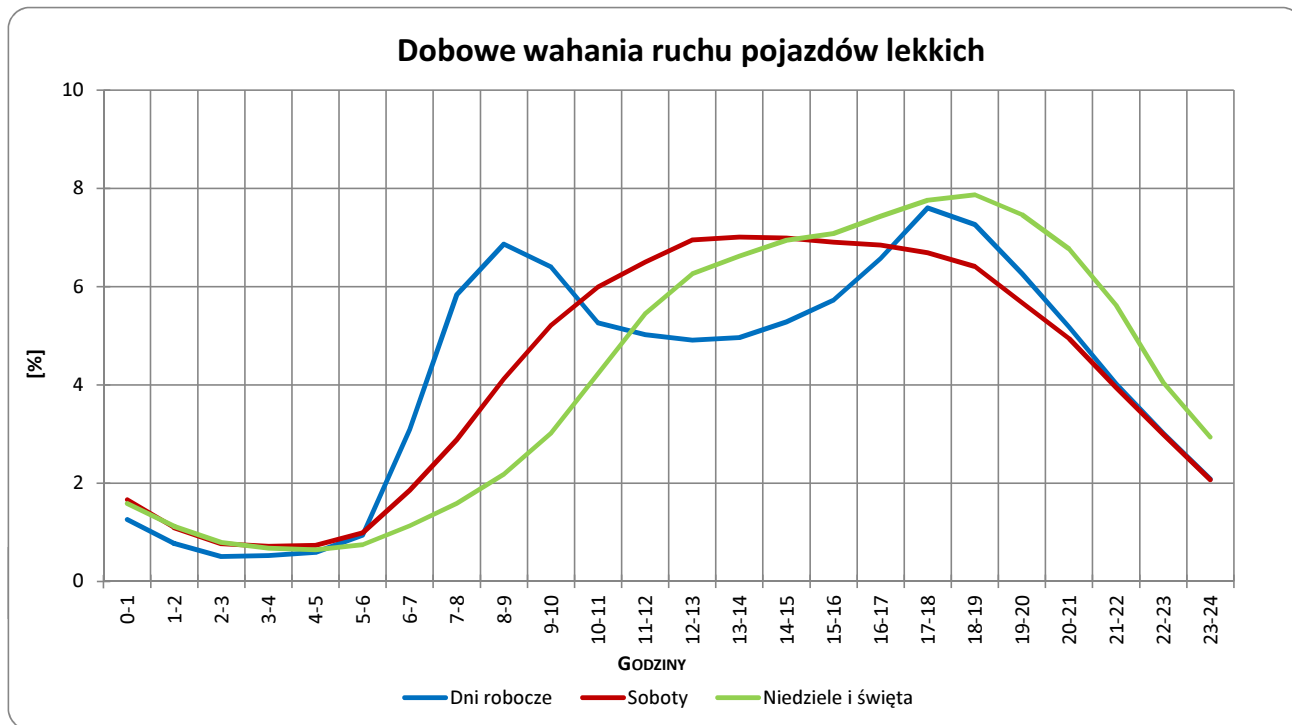
Uwagi: –



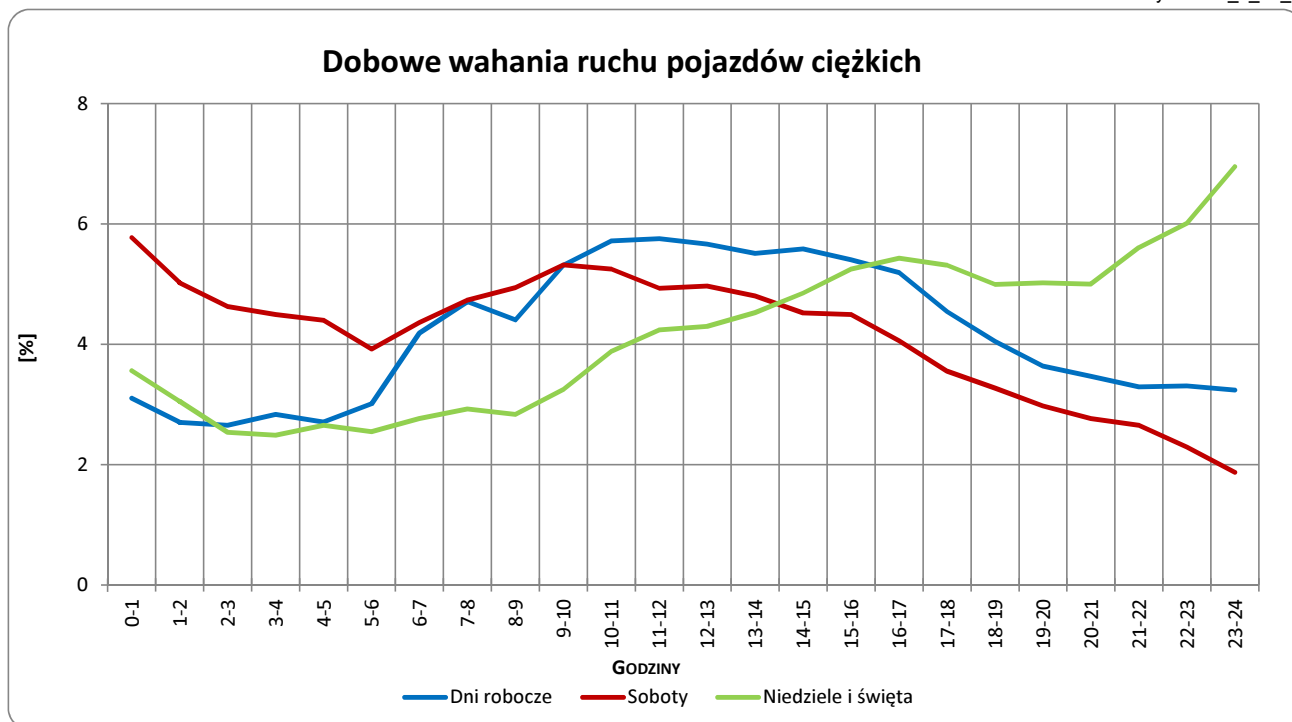


Typ licznika: GR Numer stacji: 30  
 Miejscowość: Nadarzyn Rok: 2012  
 Odcinek: Janki-Sięstrzeń Województwo: mazowieckie  
 Numer drogi: 8

Wykres 05\_2\_30\_5



Wykres 05\_2\_30\_6



Uwagi: –



## Udział ruchu pojazdów lekkich i ciężkich w poszczególnych okresach doby

### STACJA GR 30

**Miejscowość:** Nadarzyn  
**Odcinek:** Janki-Sięstrzeń

**Rok:** 2012  
**Numer drogi:** 8  
**Województwo:** mazowieckie

Tabela 12\_30

Godziny	Udział procentowy ruchu w poszczególnych godzinach doby (%)	
	Pojazdy lekkie	Pojazdy ciężkie
0 - 1	0,8	4,8
1 - 2	0,6	3,9
2 - 3	0,6	3,4
3 - 4	0,6	3,3
4 - 5	0,9	3,5
5 - 6	2,9	4,4
6 - 7	3,1	3,9
7 - 8	6,2	3,2
8 - 9	6,7	4,3
9 - 10	6,2	5,4
10 - 11	5,5	5,5
11 - 12	5,1	5,3
12 - 13	5,0	4,8
13 - 14	5,1	4,7
14 - 15	5,3	5,0
15 - 16	5,6	4,4
16 - 17	6,4	3,6
17 - 18	7,2	3,6
18 - 19	7,4	2,9
19 - 20	6,2	3,5
20 - 21	5,5	3,8
21 - 22	3,8	3,9
22 - 23	2,1	4,3
23 - 24	1,2	4,7

Uwaga: Dane pochodzą z pomiarów ręcznych, dane dla samochodów osobowych uzupełnione z pomiarów automatycznych

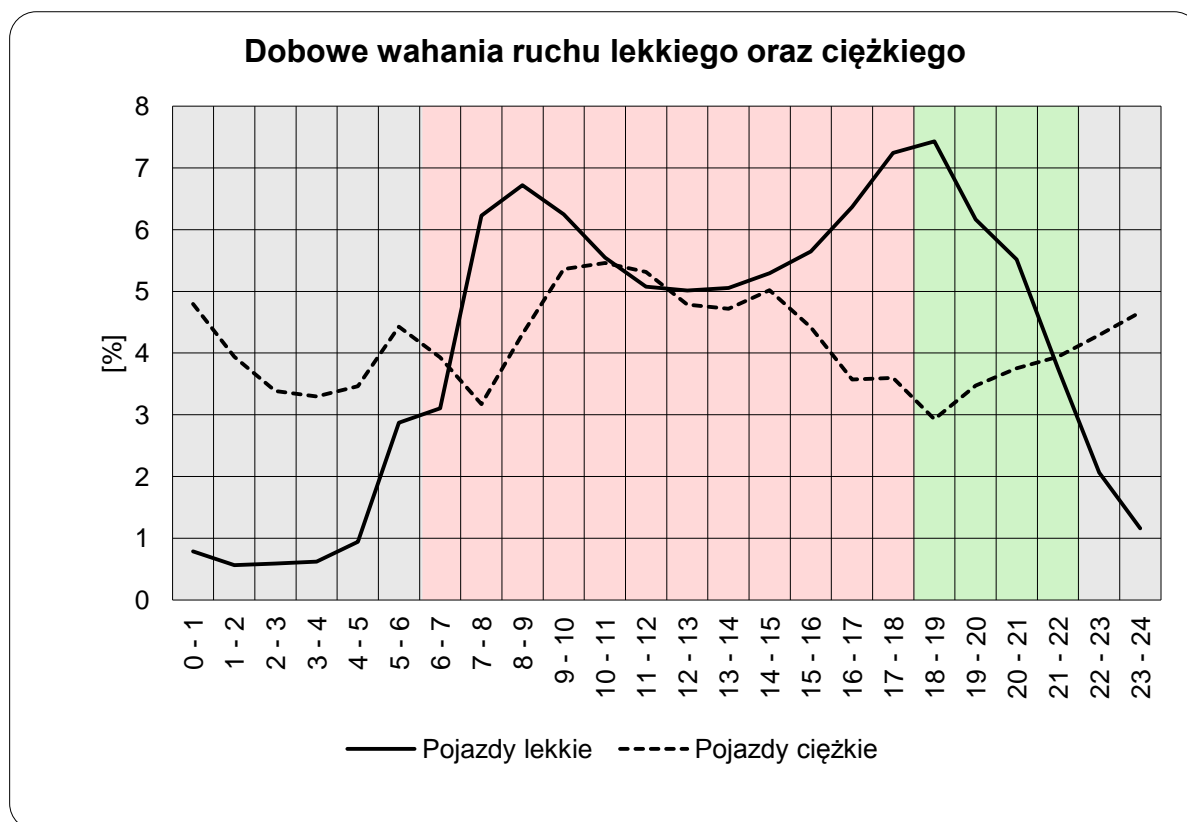


### STACJA GR 30

**Miejscowość:** Nadarzyn  
**Odcinek:** Janki-Sięstrzeń

**Rok:** 2012  
**Numer drogi:** 8  
**Województwo:** mazowieckie

Wykres12\_30



	22 <sup>00</sup> - 6 <sup>00</sup>	6 <sup>00</sup> - 18 <sup>00</sup>	18 <sup>00</sup> - 22 <sup>00</sup>
Pojazdy lekkie	9,60	67,54	22,86
Pojazdy ciężkie	32,26	53,65	14,09

Uwaga: Dane pochodzą z pomiarów ręcznych, dane dla samochodów osobowych uzupełnione z pomiarów automatycznych



## STACJA GR 30

**Miejscowość:** Nadarzyn  
**Odcinek:** Janki-Sięstrzeń

**Rok:** 2012  
**Numer drogi:** 8  
**Województwo:** mazowieckie

Wykres 8\_30\_2

### Struktura rodzajowa ruchu wg pomiaru ręcznego w 2012 roku

