

Archiwizacja i analiza danych ze stacji ciągłych pomiarów ruchu z lat 2012-2013

Analiza roczna danych z 2012

SCPR Golden River nr 14023

Na zlecenie



**Generalna Dyrekcja
Dróg Krajowych i Autostrad**

Heller Consult sp. z o.o.

Internet: www.heller-consult.pl

Warszawa, 27 lutego 2014



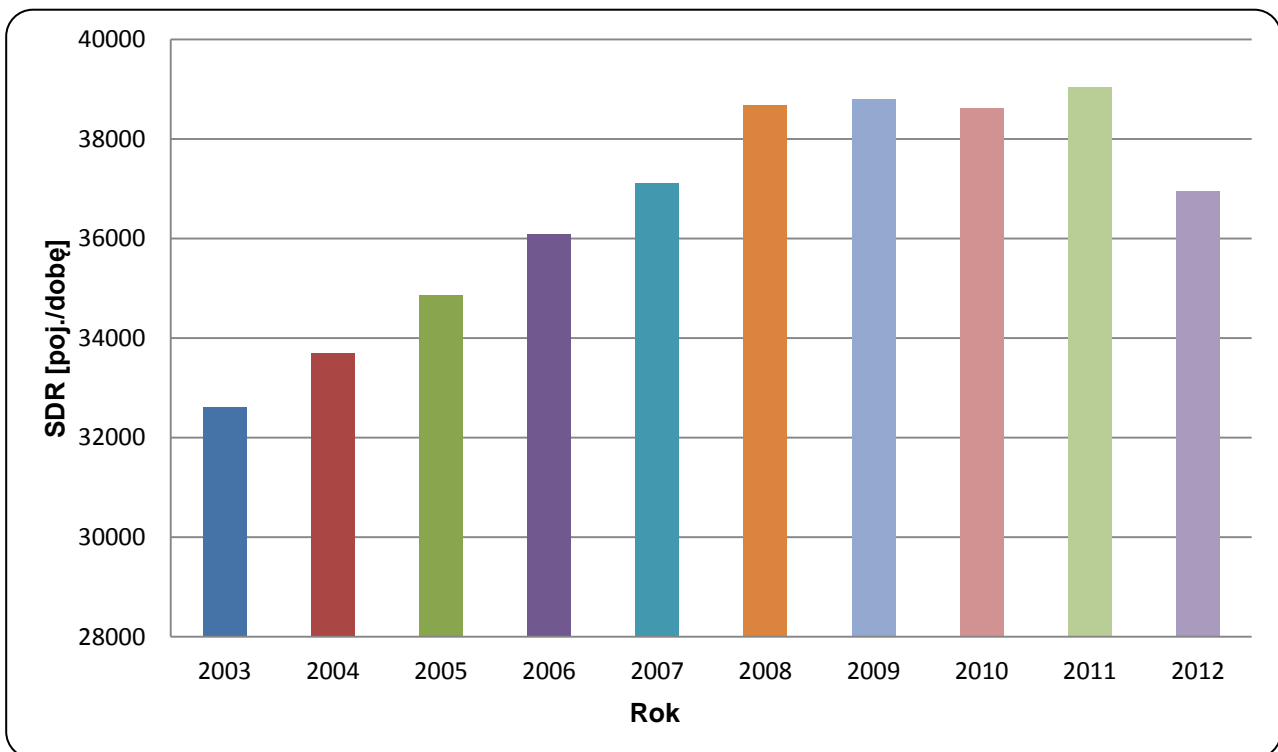


Trend rozwoju ruchu

STACJA GR 23

Miejscowość:	Łomna	Rok:	2012
Odcinek:	Nw. Dwór Maz.-Łomianki	Numer drogi:	7
		Województwo:	mazowieckie

Wykres 07_23



* - ruch niemiernodajny do porównań



Średni dobowy ruch dla poszczególnych dni tygodnia w poszczególnych miesiącach roku

STACJA GR 23

Miejscowość: Łomna
 Odcinek: Nw. Dwór Maz.-Łomianki
 Numer drogi: 7

Rok: 2012
 Województwo: mazowieckie

Tabela 05_2_23

Dni tygodnia:		Styczeń	Luty	Marzec	Kwiecień	Maj	Czerwiec	Lipiec	Sierpień	Wrzesień	Październik	Listopad	Grudzień	Ogółem
1. Poniedziałki	a	32921	32581	35880	37234	38886	39604	46016	45061	39116	38047	36872	30345	37713
	b	1,046	1,053	1,024	1,005	1,032	1,020	1,035	1,050	1,006	0,996	1,042	0,934	1,021
	c	0,873	0,864	0,951	0,987	1,031	1,050	1,220	1,195	1,037	1,009	0,978	0,805	1,000
2. Wtorki	a	32770	32813	35251	38382	37396	37612	40983	40133	37839	37192	35762	34569	36725
	b	1,041	1,061	1,006	1,036	0,993	0,969	0,922	0,935	0,973	0,974	1,010	1,064	0,994
	c	0,892	0,893	0,960	1,045	1,018	1,024	1,116	1,093	1,030	1,013	0,974	0,941	1,000
3. Środy	a	33292	32444	36078	38397	36999	40624	41167	41158	38394	39349	36591	35856	37529
	b	1,057	1,049	1,029	1,036	0,982	1,047	0,926	0,959	0,987	1,031	1,034	1,103	1,016
	c	0,887	0,865	0,961	1,023	0,986	1,082	1,097	1,097	1,023	1,048	0,975	0,955	1,000
4. Czwartki	a	34915	32823	36775	39319	39908	39064	42176	41570	39044	38971	37061	34899	38043
	b	1,109	1,061	1,049	1,061	1,059	1,006	0,948	0,968	1,004	1,021	1,047	1,074	1,030
	c	0,918	0,863	0,967	1,034	1,049	1,027	1,109	1,093	1,026	1,024	0,974	0,917	1,000
5. Piątki	a	37296	36180	40760	42673	43347	42535	49481	47168	44827	44062	39616	37186	42094
	b	1,185	1,170	1,163	1,151	1,151	1,096	1,113	1,099	1,153	1,154	1,119	1,144	1,139
	c	0,886	0,860	0,968	1,014	1,030	1,010	1,175	1,121	1,065	1,047	0,941	0,883	1,000
6. Soboty	a	25858	25512	30761	34246	33944	37005	47488	44570	36218	35020	32299	29925	34403
	b	0,821	0,825	0,878	0,924	0,901	0,953	1,068	1,038	0,931	0,917	0,913	0,921	0,931
	c	0,752	0,742	0,894	0,995	0,987	1,076	1,380	1,296	1,053	1,018	0,939	0,870	1,000
7. Niedziele	a	25134	24175	29859	30893	35426	36299	44000	41641	36773	34626	31340	26038	33017
	b	0,798	0,782	0,852	0,834	0,940	0,935	0,989	0,970	0,946	0,907	0,885	0,801	0,894
	c	0,761	0,732	0,904	0,936	1,073	1,099	1,333	1,261	1,114	1,049	0,949	0,789	1,000
8. Dni robocze	a	34239	33368	36949	39201	39307	39888	43964	43018	39844	39524	37180	34571	38421
	b	1,088	1,079	1,054	1,058	1,043	1,028	0,989	1,002	1,025	1,035	1,050	1,064	1,040
	c	0,891	0,868	0,962	1,020	1,023	1,038	1,144	1,120	1,037	1,029	0,968	0,900	1,000
9. Święta	a	19735	-	-	25719	31063	31103	-	37497	-	-	26881	21256	27607
	b	0,627	-	-	0,694	0,824	0,801	-	0,874	-	-	0,759	0,654	0,747
	c	0,715	-	-	0,932	1,125	1,127	-	1,358	-	-	0,974	0,770	1,000
10. Niedziele i święta	a	23334	24175	29859	29168	33245	35260	44000	40812	36773	34626	29556	24672	32123
	b	0,741	0,782	0,852	0,787	0,882	0,908	0,989	0,951	0,946	0,907	0,835	0,759	0,869
	c	0,726	0,753	0,930	0,908	1,035	1,098	1,370	1,270	1,145	1,078	0,920	0,768	1,000
11. Wszystkie dni	a	31483	30933	35052	37060	37675	38815	44473	42925	38887	38181	35394	32493	36947
	b	1,000	1,000	1,000	1,000	1,000	1,000	1,000	1,000	1,000	1,000	1,000	1,000	1,000
	c	0,852	0,837	0,949	1,003	1,020	1,051	1,204	1,162	1,053	1,033	0,958	0,879	1,000

Legenda:

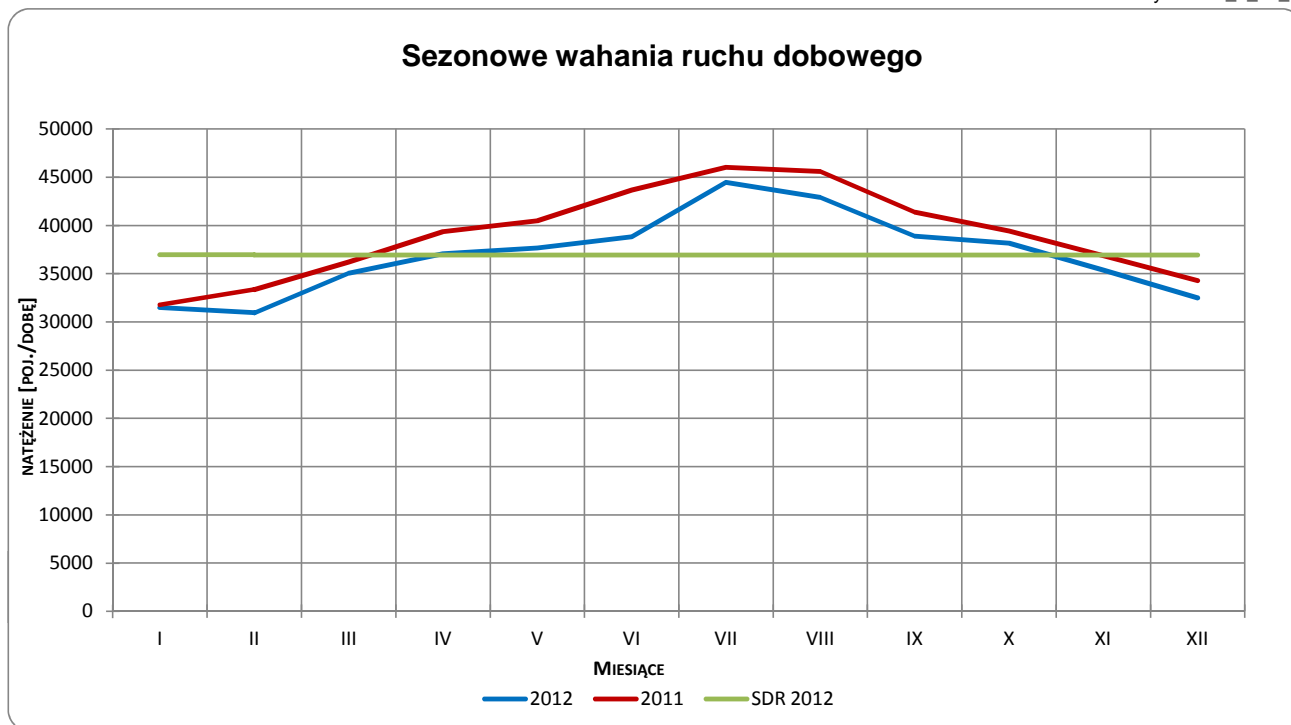
$$a = \text{Średni dobowy ruch}; \quad b = \frac{\text{Średni dobowy ruch dnia w miesiącu}}{\text{Średni dobowy ruch wszystkie dni miesiąca}}; \quad c = \frac{\text{Średni dobowy ruch dnia w miesiącu}}{\text{Średni dobowy ruch dnia w roku}}$$

Uwagi: –

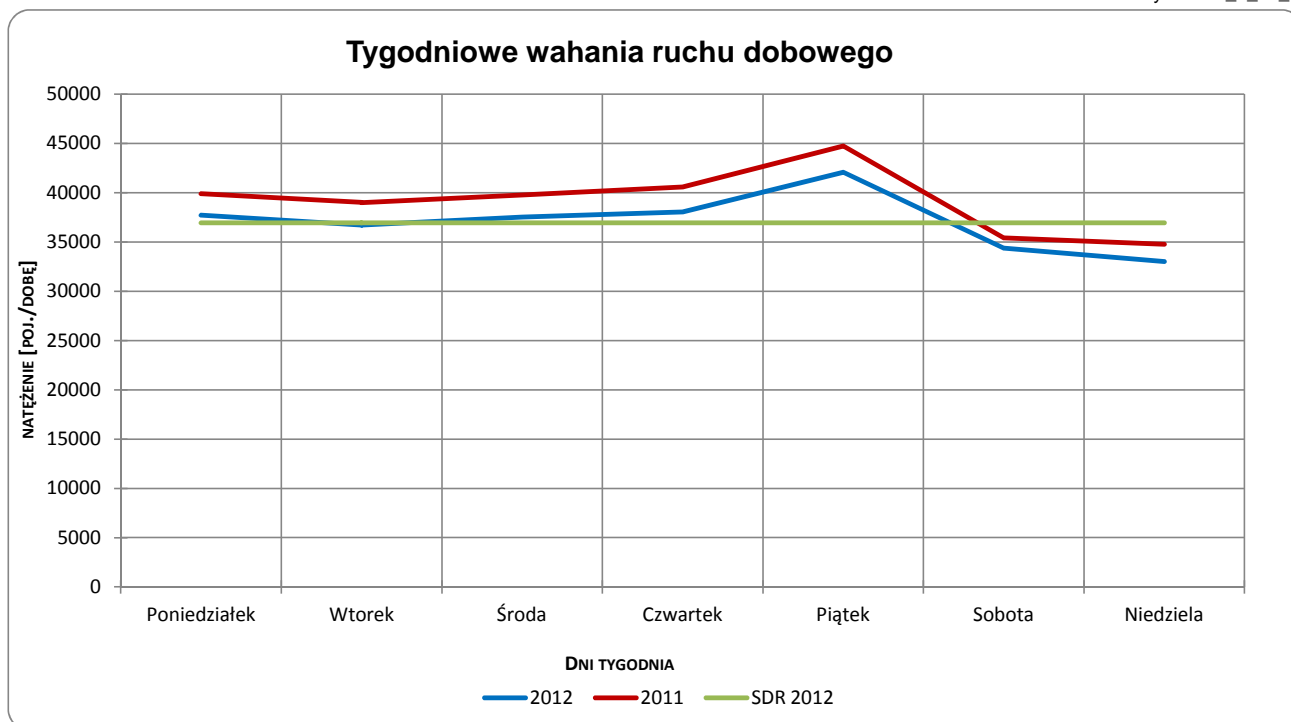


Typ licznika: GR **Numer stacji:** 23
Miejscowość: Łomna **Rok:** 2012
Odcinek: Nw. Dwór Maz.-Łomianki **Województwo:** mazowieckie
Numer drogi: 7

Wykres 05_2_23_1



Wykres 05_2_23_2

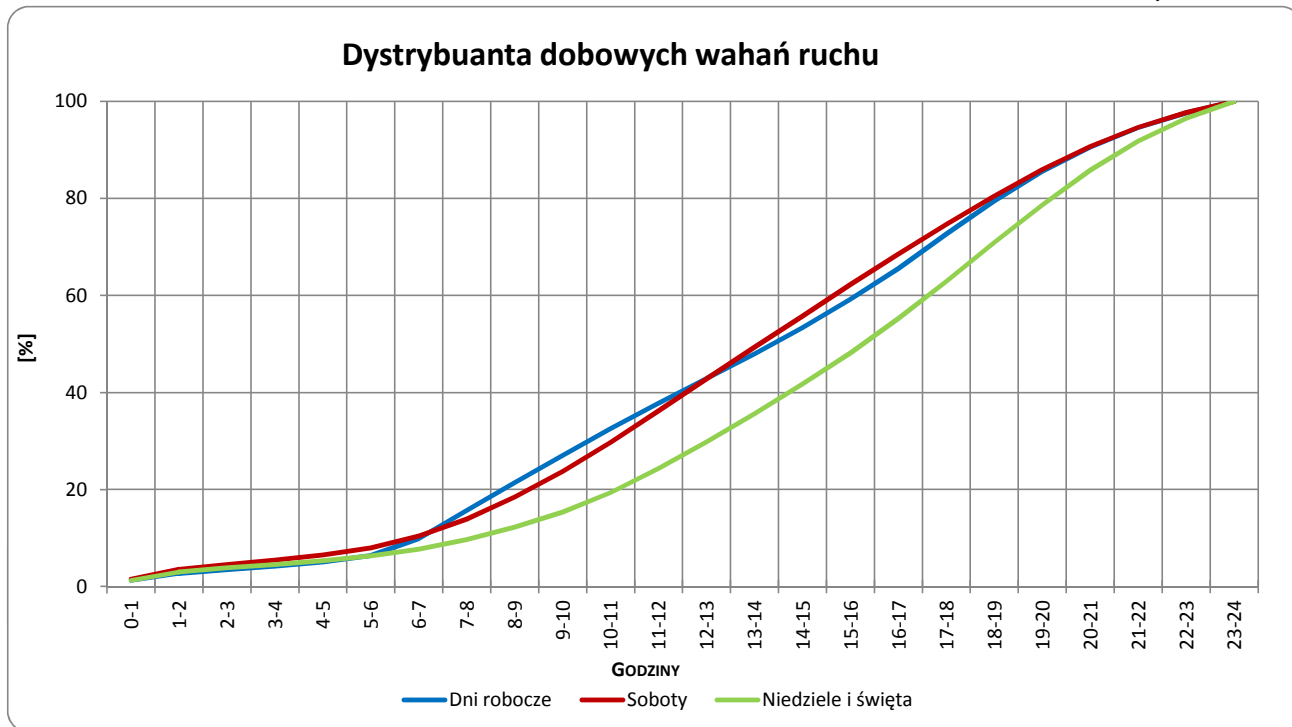


Uwagi: –

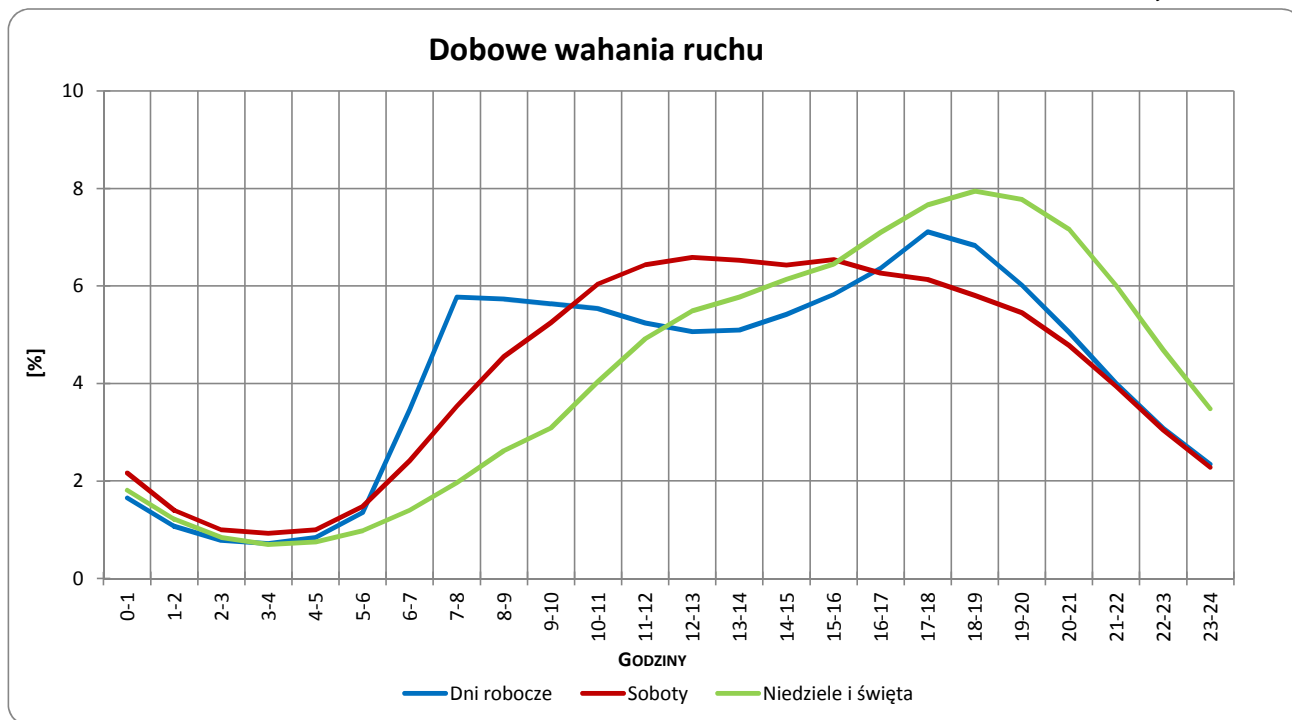


Typ licznika:	GR	Numer stacji:	23	Rok:	2012
Miejscowość:	Łomna	Województwo:	mazowieckie		
Odcinek:	Nw. Dwór Maz.-Łomiani				
Numer drogi:	7				

Wykres 05_2_23_3



Wykres 05_2_23_4

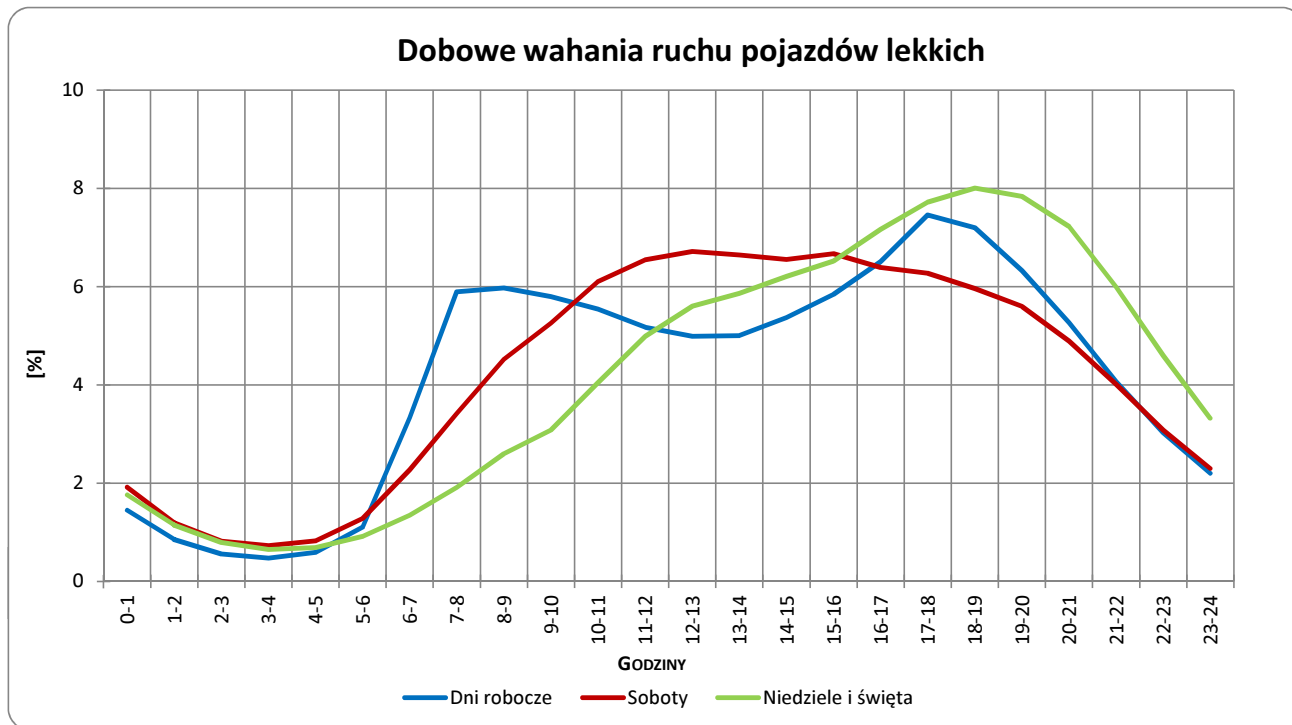


Uwagi: –

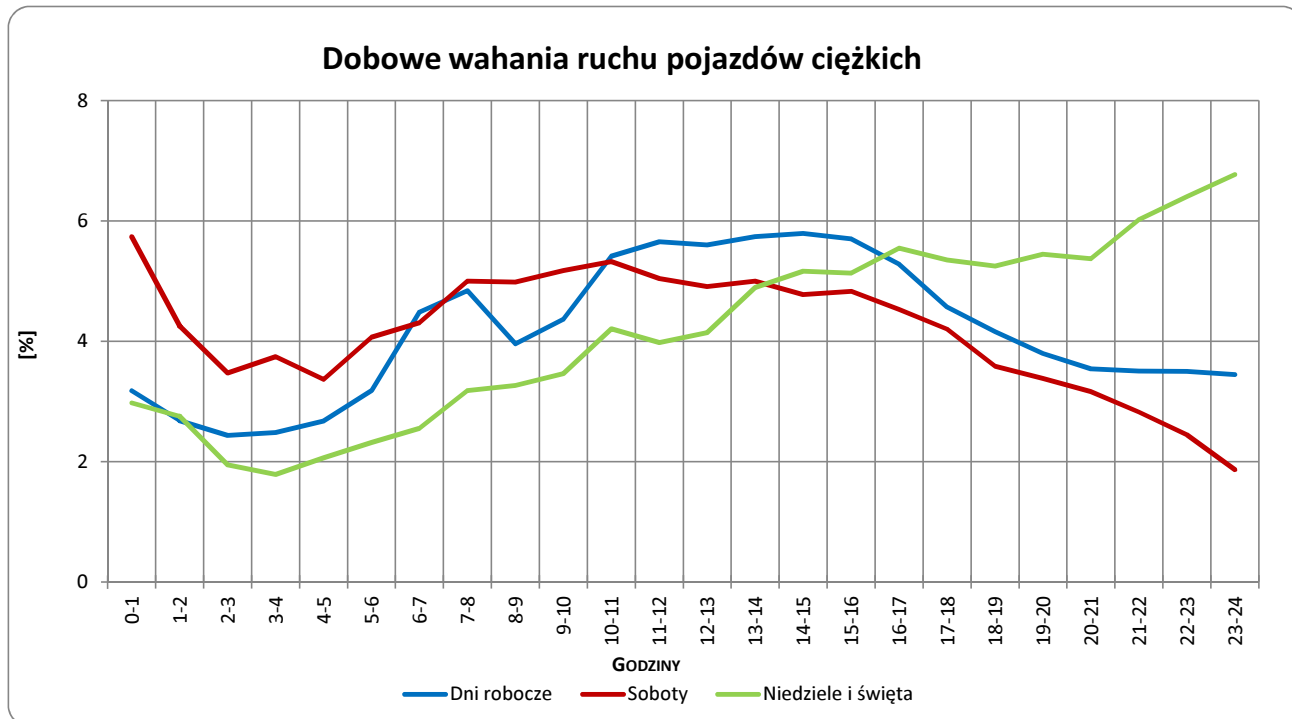


Typ licznika:	GR	Numer stacji:	23
Miejscowość:	Łomna	Rok:	2012
Odcinek:	Nw. Dwór Maz.-Łomianki	Województwo:	mazowieckie
Numer drogi:	7		

Wykres 05_2_23_5



Wykres 05_2_23_6



Uwagi: –



Udział ruchu pojazdów lekkich i ciężkich w poszczególnych okresach doby

STACJA GR 23

Miejscowość: Łomna

Rok: 2012

Odcinek: Nw. Dwór Maz.-Łomianki

Numer drogi: 7

Województwo: mazowieckie

Tabela 12_23

Godziny	Udział procentowy ruchu w poszczególnych godzinach doby (%)	
	Pojazdy lekkie	Pojazdy ciężkie
0 - 1	0,8	2,7
1 - 2	0,5	2,8
2 - 3	0,5	2,6
3 - 4	0,7	2,8
4 - 5	1,3	3,0
5 - 6	3,5	4,3
6 - 7	3,2	3,4
7 - 8	6,2	2,6
8 - 9	6,2	3,3
9 - 10	5,9	4,1
10 - 11	5,8	4,4
11 - 12	5,4	4,5
12 - 13	5,0	5,5
13 - 14	4,8	6,8
14 - 15	5,2	7,6
15 - 16	5,4	7,0
16 - 17	5,9	5,3
17 - 18	7,5	4,0
18 - 19	7,2	2,8
19 - 20	6,3	3,7
20 - 21	5,3	4,1
21 - 22	3,9	3,9
22 - 23	2,1	4,9
23 - 24	1,2	3,6

Uwaga: Dane pochodzą z pomiarów ręcznych, dane dla samochodów osobowych uzupełnione z pomiarów automatycznych



STACJA GR 23

Miejscowość: Łomna

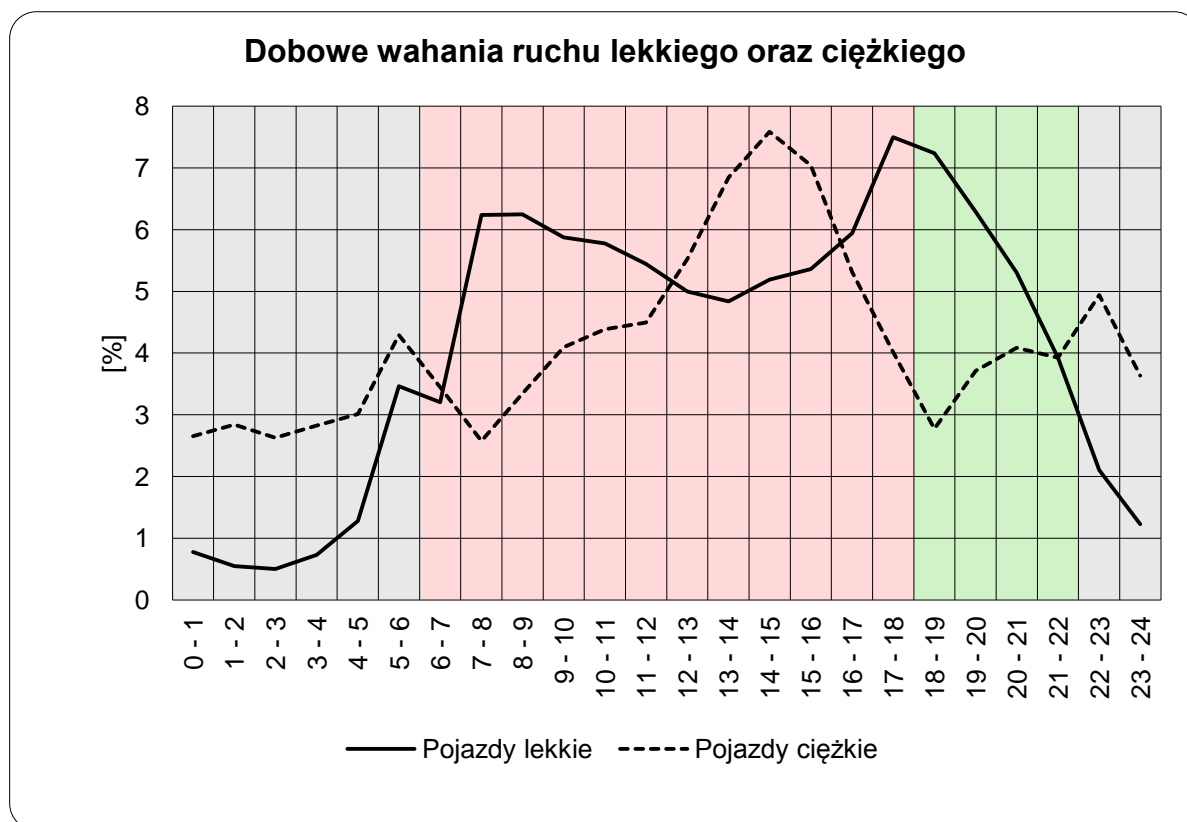
Rok: 2012

Odcinek: Nw. Dwór Maz.-Łomianki

Numer drogi: 7

Województwo: mazowieckie

Wykres12_23



	22 ⁰⁰ - 6 ⁰⁰	6 ⁰⁰ - 18 ⁰⁰	18 ⁰⁰ - 22 ⁰⁰
Pojazdy lekkie	10,64	66,60	22,76
Pojazdy ciężkie	26,84	58,67	14,50

Uwaga: Dane pochodzą z pomiarów ręcznych, dane dla samochodów osobowych uzupełnione z pomiarów automatycznych

STACJA GR 23

Miejscowość: Łomna

Rok: 2012

Odcinek: Nw. Dwór Maz.-Łomianki

Numer drogi: 7

Województwo: mazowieckie

Wykres 8_23_2

Struktura rodzajowa ruchu wg pomiaru ręcznego w 2012 roku

