

Archiwizacja i analiza danych ze stacji ciągłych pomiarów ruchu z lat 2012-2013

Analiza roczna danych z 2012

SCPR Golden River nr 14016

Na zlecenie



**Generalna Dyrekcja
Dróg Krajowych i Autostrad**

Heller Consult sp. z o.o.

Internet: www.heller-consult.pl

Warszawa, 27 lutego 2014



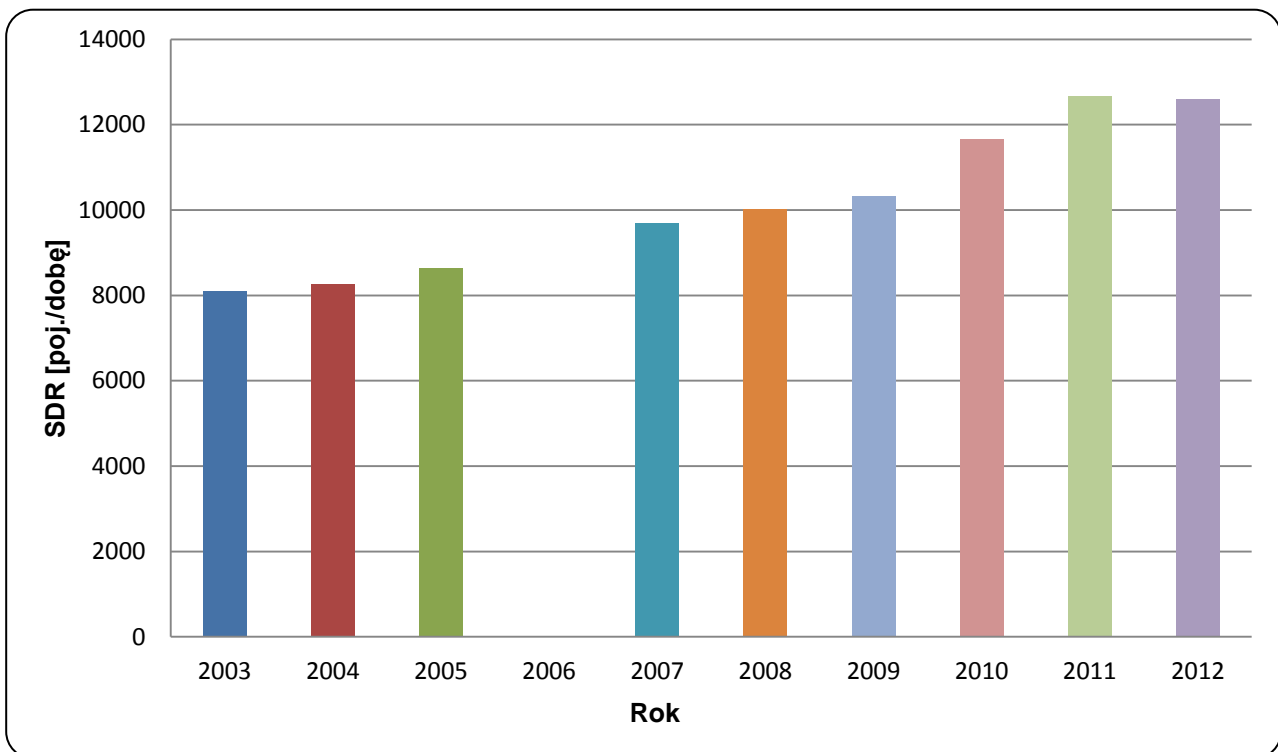


Trend rozwoju ruchu

STACJA GR 16

Miejscowość:	Gumowo	Rok:	2012
Odcinek:	Góra-Płońsk	Numer drogi:	10
		Województwo:	mazowieckie

Wykres 07_16



* - ruch niemiernodajny do porównań



Średni dobowy ruch dla poszczególnych dni tygodnia w poszczególnych miesiącach roku

STACJA GR 16

Miejscowość: Gumowo
 Odcinek: Góra-Płońsk
 Numer drogi: 10

Rok: 2012
 Województwo: mazowieckie

Tabela 05_2_16

Dni tygodnia:		Styczeń	Luty	Marzec	Kwiecień	Maj	Czerwiec	Lipiec	Sierpień	Wrzesień	Październik	Listopad	Grudzień	Ogółem
1. Poniedziałki	a	11024	10663	12219	12705	14042	13998	16733	16523	13016	12535	11978	8943	12864
	b	1,049	1,045	1,037	0,986	1,051	1,024	1,020	1,056	0,999	1,005	1,065	0,906	1,022
	c	0,857	0,829	0,950	0,988	1,092	1,088	1,301	1,284	1,012	0,974	0,931	0,695	1,000
2. Wtorki	a	10808	10681	11783	13414	12998	12957	13990	13897	12122	12001	11120	10559	12194
	b	1,029	1,047	1,000	1,041	0,973	0,948	0,853	0,888	0,931	0,962	0,988	1,069	0,969
	c	0,886	0,876	0,966	1,100	1,066	1,063	1,147	1,140	0,994	0,984	0,912	0,866	1,000
3. Środy	a	11016	10551	12112	13021	12695	14115	13969	13647	12506	13110	11416	10765	12410
	b	1,048	1,034	1,028	1,010	0,950	1,032	0,852	0,872	0,960	1,051	1,015	1,090	0,986
	c	0,888	0,850	0,976	1,049	1,023	1,137	1,126	1,100	1,008	1,056	0,920	0,867	1,000
4. Czwartki	a	11168	10803	12449	13683	14019	13316	14813	14229	12902	12707	11820	10772	12723
	b	1,063	1,058	1,056	1,062	1,049	0,974	0,903	0,909	0,991	1,019	1,050	1,091	1,011
	c	0,878	0,849	0,978	1,075	1,102	1,047	1,164	1,118	1,014	0,999	0,929	0,847	1,000
5. Piątki	a	12953	12399	14107	15394	15457	15306	18403	17191	15755	14991	12900	11699	14712
	b	1,233	1,215	1,197	1,195	1,157	1,120	1,122	1,099	1,210	1,202	1,146	1,185	1,169
	c	0,880	0,843	0,959	1,046	1,051	1,040	1,251	1,169	1,071	1,019	0,877	0,795	1,000
6. Soboty	a	8076	7909	9343	11662	11945	12708	18992	17399	11895	10554	9433	8753	11555
	b	0,769	0,775	0,793	0,905	0,894	0,929	1,158	1,112	0,913	0,846	0,838	0,887	0,918
	c	0,699	0,684	0,809	1,009	1,034	1,100	1,644	1,506	1,029	0,913	0,816	0,758	1,000
7. Niedziele	a	8921	8438	10477	11008	13341	13872	17911	17186	12967	11420	10361	7847	11979
	b	0,849	0,827	0,889	0,854	0,999	1,015	1,092	1,098	0,996	0,916	0,921	0,795	0,951
	c	0,745	0,704	0,875	0,919	1,114	1,158	1,495	1,435	1,082	0,953	0,865	0,655	1,000
8. Dni robocze	a	11394	11019	12534	13643	13842	13938	15582	15098	13260	13069	11847	10547	12981
	b	1,084	1,080	1,064	1,059	1,036	1,019	0,950	0,965	1,018	1,048	1,053	1,068	1,031
	c	0,878	0,849	0,966	1,051	1,066	1,074	1,200	1,163	1,021	1,007	0,913	0,812	1,000
9. Święta	a	6878	-	-	8961	11391	11054	-	14437	-	-	9696	7049	9923
	b	0,655	-	-	0,695	0,853	0,809	-	0,923	-	-	0,862	0,714	0,788
	c	0,693	-	-	0,903	1,148	1,114	-	1,455	-	-	0,977	0,710	1,000
10. Niedziele i święta	a	8512	8438	10477	10325	12366	13308	17911	16636	12967	11420	10095	7619	11672
	b	0,810	0,827	0,889	0,801	0,926	0,973	1,092	1,063	0,996	0,916	0,897	0,772	0,927
	c	0,729	0,723	0,898	0,885	1,059	1,140	1,535	1,425	1,111	0,978	0,865	0,653	1,000
11. Wszystkie dni	a	10508	10206	11784	12886	13360	13672	16402	15646	13023	12474	11252	9873	12590
	b	1,000	1,000	1,000	1,000	1,000	1,000	1,000	1,000	1,000	1,000	1,000	1,000	1,000
	c	0,835	0,811	0,936	1,024	1,061	1,086	1,303	1,243	1,034	0,991	0,894	0,784	1,000

Legenda:

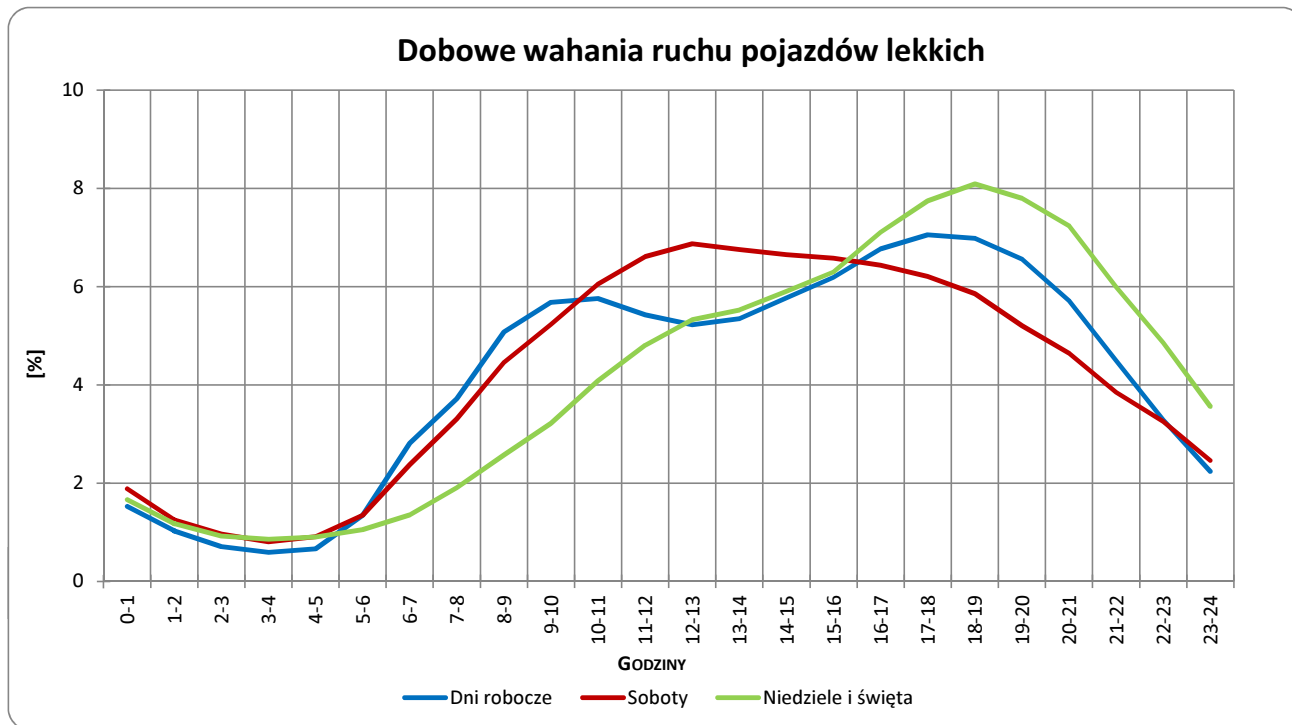
$$a = \text{Średni dobowy ruch}; \quad b = \frac{\text{Średni dobowy ruch dnia w miesiącu}}{\text{Średni dobowy ruch wszystkie dni miesiąca}}; \quad c = \frac{\text{Średni dobowy ruch dnia w miesiącu}}{\text{Średni dobowy ruch dnia w roku}}$$

Uwagi: –

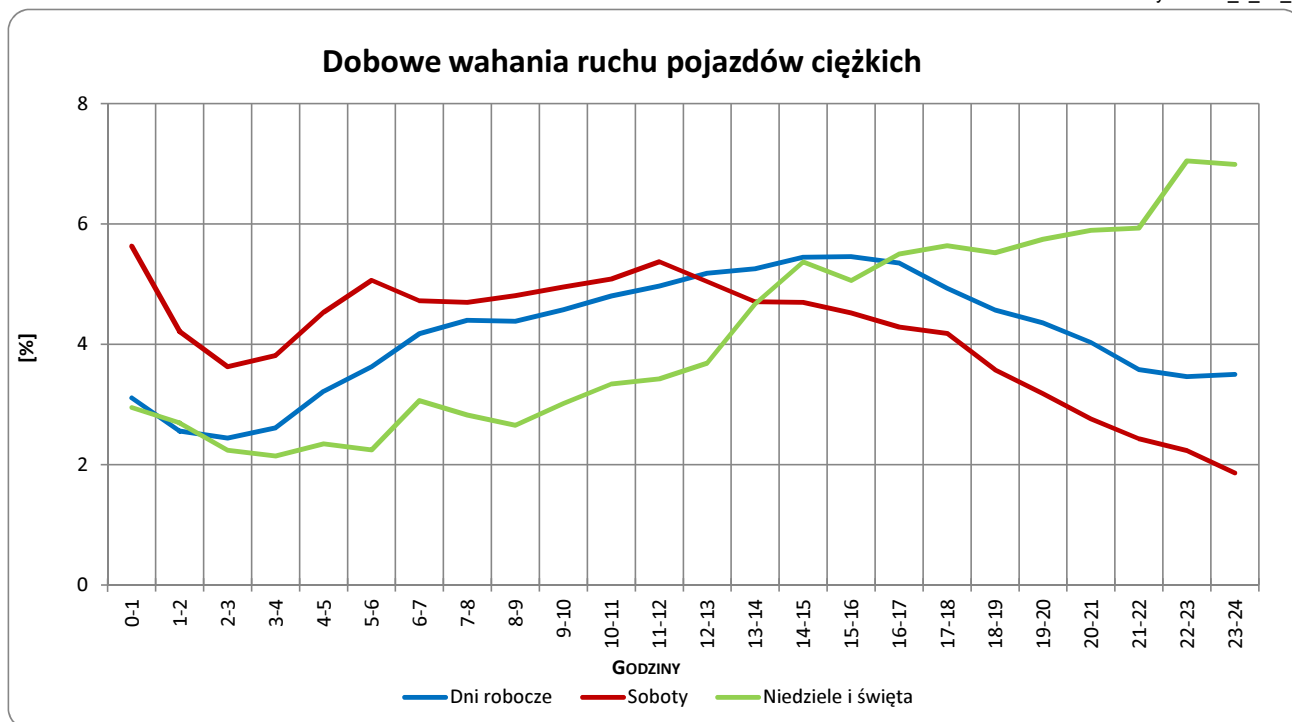


Typ licznika: GR Numer stacji: 16
 Miejscowość: Gumowo Rok: 2012
 Odcinek: Góra-Płońsk Województwo: mazowieckie
 Numer drogi: 10

Wykres 05_2_16_5



Wykres 05_2_16_6



Uwagi: –



Udział ruchu pojazdów lekkich i ciężkich w poszczególnych okresach doby

STACJA GR 16

Miejscowość: Gumowo
Odcinek: Góra-Płońsk

Rok: 2012
Numer drogi: 10
Województwo: mazowieckie

Tabela 12_16

Godziny	Udział procentowy ruchu w poszczególnych godzinach doby (%)	
	Pojazdy lekkie	Pojazdy ciężkie
0 - 1	0,8	3,3
1 - 2	0,7	3,2
2 - 3	0,6	3,2
3 - 4	0,7	4,0
4 - 5	1,4	3,7
5 - 6	3,0	4,2
6 - 7	4,0	4,3
7 - 8	5,5	3,5
8 - 9	6,3	4,1
9 - 10	5,8	4,7
10 - 11	5,6	4,8
11 - 12	5,2	5,2
12 - 13	5,2	4,6
13 - 14	5,6	5,0
14 - 15	6,0	5,1
15 - 16	6,6	4,4
16 - 17	7,2	4,4
17 - 18	7,1	4,5
18 - 19	6,3	4,3
19 - 20	5,3	3,8
20 - 21	4,5	3,3
21 - 22	3,0	3,9
22 - 23	2,1	4,7
23 - 24	1,4	3,5

Uwaga: Dane pochodzą z pomiarów ręcznych, dane dla samochodów osobowych uzupełnione z pomiarów automatycznych

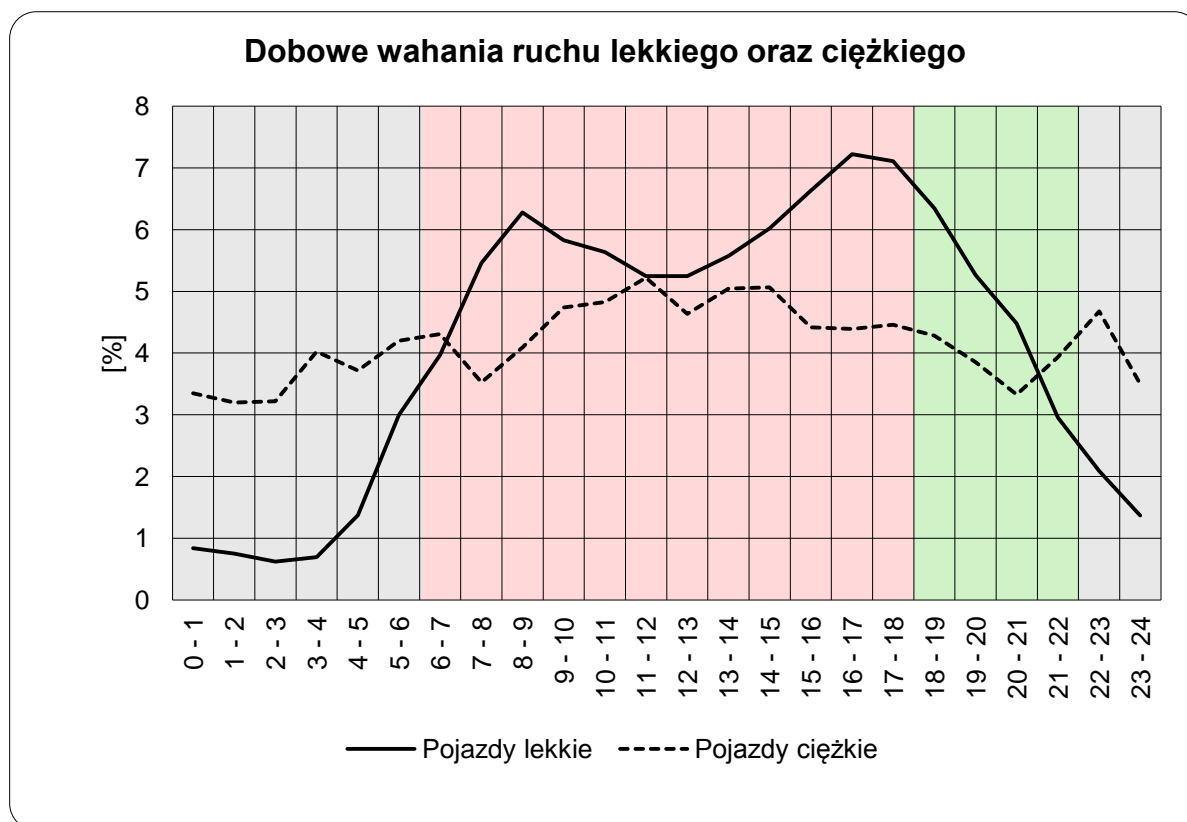


STACJA GR 16

Miejscowość: Gumowo
Odcinek: Góra-Płońsk

Rok: 2012
Numer drogi: 10
Województwo: mazowieckie

Wykres12_16



	22 ⁰⁰ - 6 ⁰⁰	6 ⁰⁰ - 18 ⁰⁰	18 ⁰⁰ - 22 ⁰⁰
Pojazdy lekkie	10,73	70,23	19,04
Pojazdy ciężkie	29,88	54,72	15,40

Uwaga: Dane pochodzą z pomiarów ręcznych, dane dla samochodów osobowych uzupełnione z pomiarów automatycznych

STACJA GR 16

Miejscowość: Gumowo
Odcinek: Góra-Płońsk

Rok: 2012
Numer drogi: 10
Województwo: mazowieckie

Wykres 8_16_2

Struktura rodzajowa ruchu wg pomiaru ręcznego w 2012 roku

