

Archiwizacja i analiza danych ze stacji ciągłych pomiarów ruchu z lat 2012-2013

Analiza roczna danych z 2012

SCPR Golden River nr 14012

Na zlecenie



**Generalna Dyrekcja
Dróg Krajowych i Autostrad**

Heller Consult sp. z o.o.

Internet: www.heller-consult.pl

Warszawa, 27 lutego 2014



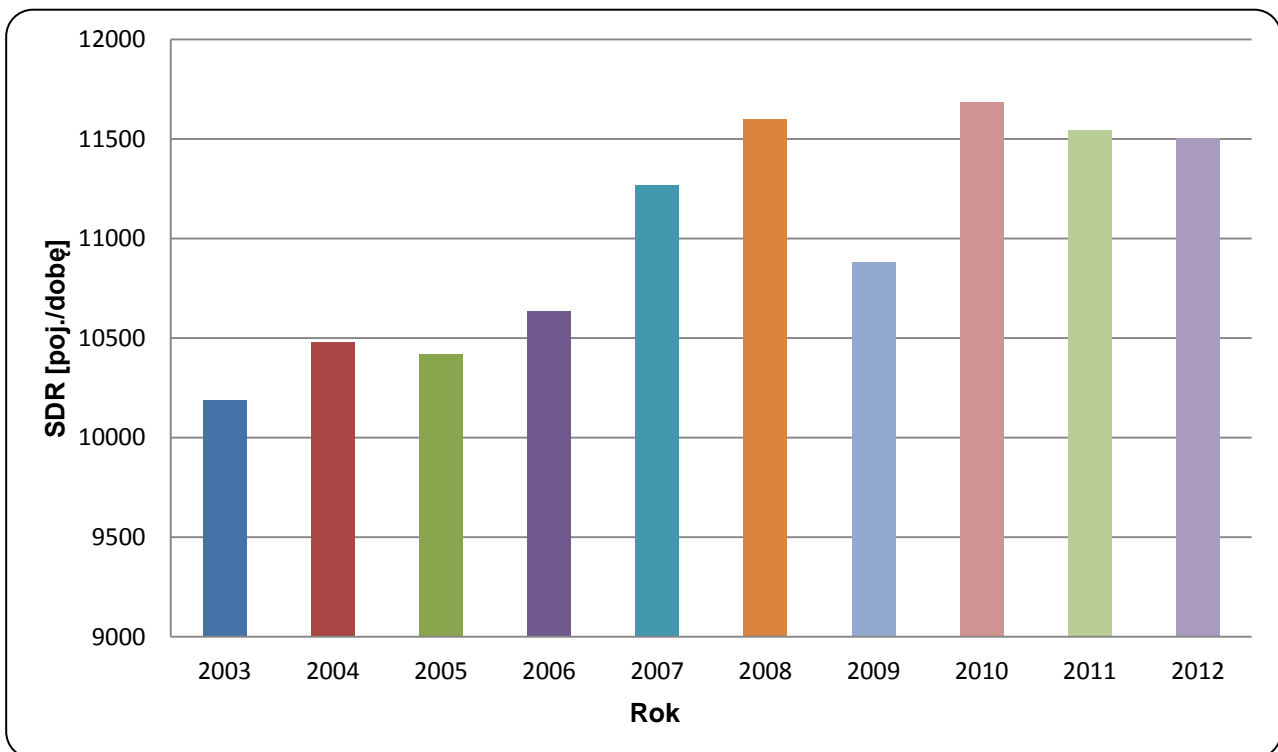


Trend rozwoju ruchu

STACJA GR 12

Miejscowość: Bojmie **Rok:** 2012
Odcinek: Kałuszyn-Siedlce **Numer drogi:** 2
Województwo: mazowieckie

Wykres 07_12



* - ruch niemiernodajny do porównań



Średni dobowy ruch dla poszczególnych dni tygodnia w poszczególnych miesiącach roku

STACJA GR 12

Miejscowość: Bojmie
 Odcinek: Kałuszyn-Siedlce
 Numer drogi: 2

Rok: 2012
 Województwo: mazowieckie

Tabela 05_2_12

Dni tygodnia:		Styczeń	Luty	Marzec	Kwiecień	Maj	Czerwiec	Lipiec	Sierpień	Wrzesień	Październik	Listopad	Grudzień	Ogółem
1. Poniedziałki	a	9821	9891	10718	11322	11697	11586	12416	12417	12011	12016	11648	9805	11279
	b	0,989	1,007	0,974	0,981	1,010	0,981	1,002	1,011	0,964	0,964	0,983	0,899	0,981
	c	0,871	0,877	0,950	1,004	1,037	1,027	1,101	1,101	1,065	1,065	1,033	0,869	1,000
2. Wtorki	a	9768	9809	10594	11572	11229	11177	11538	11794	11596	11753	11366	11021	11101
	b	0,983	0,999	0,963	1,002	0,970	0,946	0,931	0,960	0,931	0,943	0,959	1,010	0,965
	c	0,880	0,884	0,954	1,042	1,012	1,007	1,039	1,062	1,045	1,059	1,024	0,993	1,000
3. Środy	a	9869	9922	10953	11493	11026	12055	11664	11659	11762	12697	11360	11535	11332
	b	0,993	1,010	0,996	0,995	0,952	1,020	0,942	0,949	0,944	1,018	0,959	1,058	0,985
	c	0,871	0,876	0,967	1,014	0,973	1,064	1,029	1,029	1,038	1,120	1,002	1,018	1,000
4. Czwartki	a	10481	10085	11120	11726	11629	11768	11973	11919	12150	12046	11651	11581	11510
	b	1,055	1,027	1,011	1,016	1,004	0,996	0,966	0,971	0,975	0,966	0,984	1,062	1,001
	c	0,911	0,876	0,966	1,019	1,010	1,022	1,040	1,036	1,056	1,047	1,012	1,006	1,000
5. Piątki	a	11613	11258	12533	12937	12762	12817	13765	13642	14230	14066	13350	12417	12949
	b	1,169	1,146	1,139	1,120	1,102	1,085	1,111	1,111	1,142	1,128	1,127	1,138	1,126
	c	0,897	0,869	0,968	0,999	0,986	0,990	1,063	1,054	1,099	1,086	1,031	0,959	1,000
6. Soboty	a	9658	9292	10744	11345	11794	11918	12669	12445	12681	12560	11989	10779	11489
	b	0,972	0,946	0,977	0,983	1,018	1,009	1,023	1,013	1,018	1,007	1,012	0,988	0,999
	c	0,841	0,809	0,935	0,987	1,027	1,037	1,103	1,083	1,104	1,093	1,044	0,938	1,000
7. Niedziele	a	9220	8507	10350	10403	12115	12037	12690	12722	12763	12134	11577	9174	11141
	b	0,928	0,866	0,941	0,901	1,046	1,019	1,024	1,036	1,025	0,973	0,977	0,841	0,969
	c	0,828	0,764	0,929	0,934	1,087	1,080	1,139	1,142	1,146	1,089	1,039	0,823	1,000
8. Dni robocze	a	10310	10193	11183	11810	11669	11880	12271	12286	12350	12516	11875	11272	11634
	b	1,038	1,038	1,016	1,023	1,008	1,005	0,991	1,000	0,991	1,004	1,002	1,033	1,011
	c	0,886	0,876	0,961	1,015	1,003	1,021	1,055	1,056	1,062	1,076	1,021	0,969	1,000
9. Święta	a	6576	-	-	10473	9728	8799	-	9573	-	-	11536	9303	9426
	b	0,662	-	-	0,907	0,840	0,745	-	0,779	-	-	0,974	0,853	0,819
	c	0,698	-	-	1,111	1,032	0,933	-	1,016	-	-	1,224	0,987	1,000
10. Niedziele i święta	a	8338	8507	10350	10426	10922	11389	12690	12092	12763	12134	11560	9211	10865
	b	0,839	0,866	0,941	0,903	0,943	0,964	1,024	0,985	1,025	0,973	0,976	0,845	0,945
	c	0,767	0,783	0,953	0,960	1,005	1,048	1,168	1,113	1,175	1,117	1,064	0,848	1,000
11. Wszystkie dni	a	9935	9823	11002	11546	11580	11816	12388	12281	12456	12467	11846	10907	11503
	b	1,000	1,000	1,000	1,000	1,000	1,000	1,000	1,000	1,000	1,000	1,000	1,000	1,000
	c	0,864	0,854	0,956	1,004	1,007	1,027	1,077	1,068	1,083	1,084	1,030	0,948	1,000

Legenda:

$$a = \text{Średni dobowy ruch}; \quad b = \frac{\text{Średni dobowy ruch dnia w miesiącu}}{\text{Średni dobowy ruch wszystkie dni miesiąca}}; \quad c = \frac{\text{Średni dobowy ruch dnia w miesiącu}}{\text{Średni dobowy ruch dnia w roku}}$$

Uwagi: –



Typ licznika: GR

Numer stacji: 12

Miejscowość: Bojmie

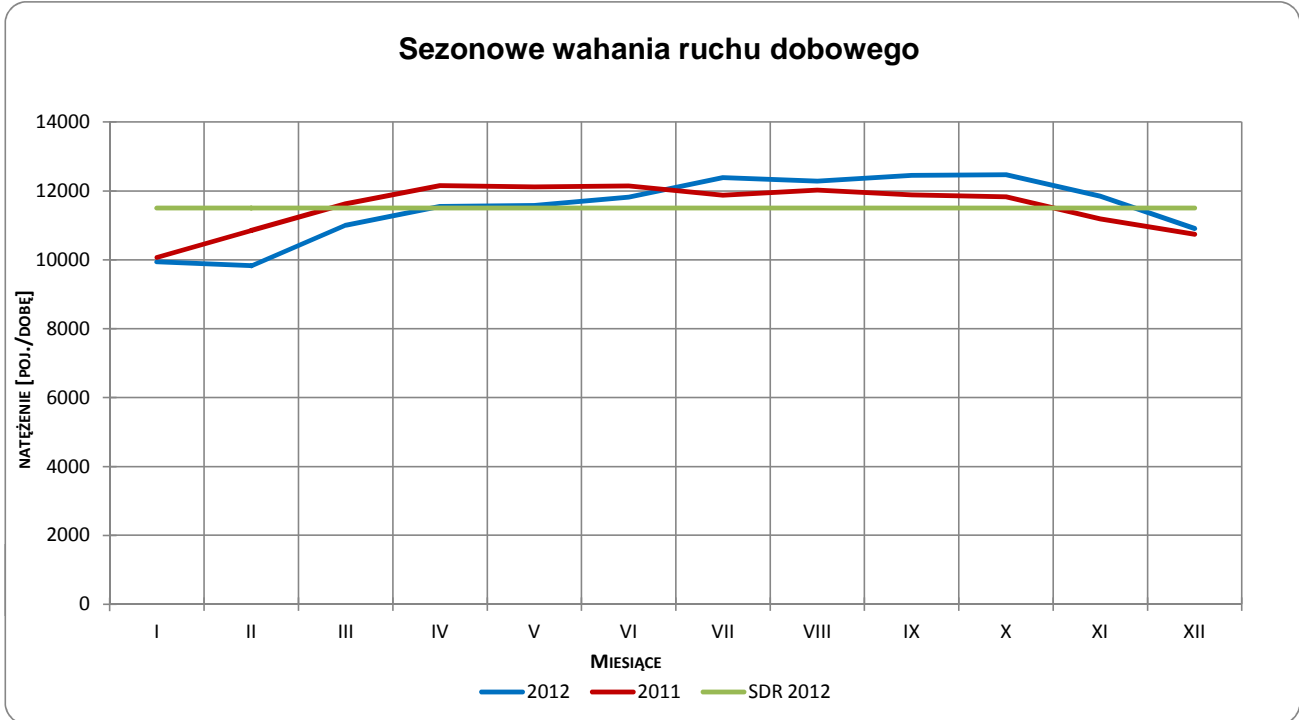
Rok: 2012

Odcinek: Kałuszyn-Siedlce

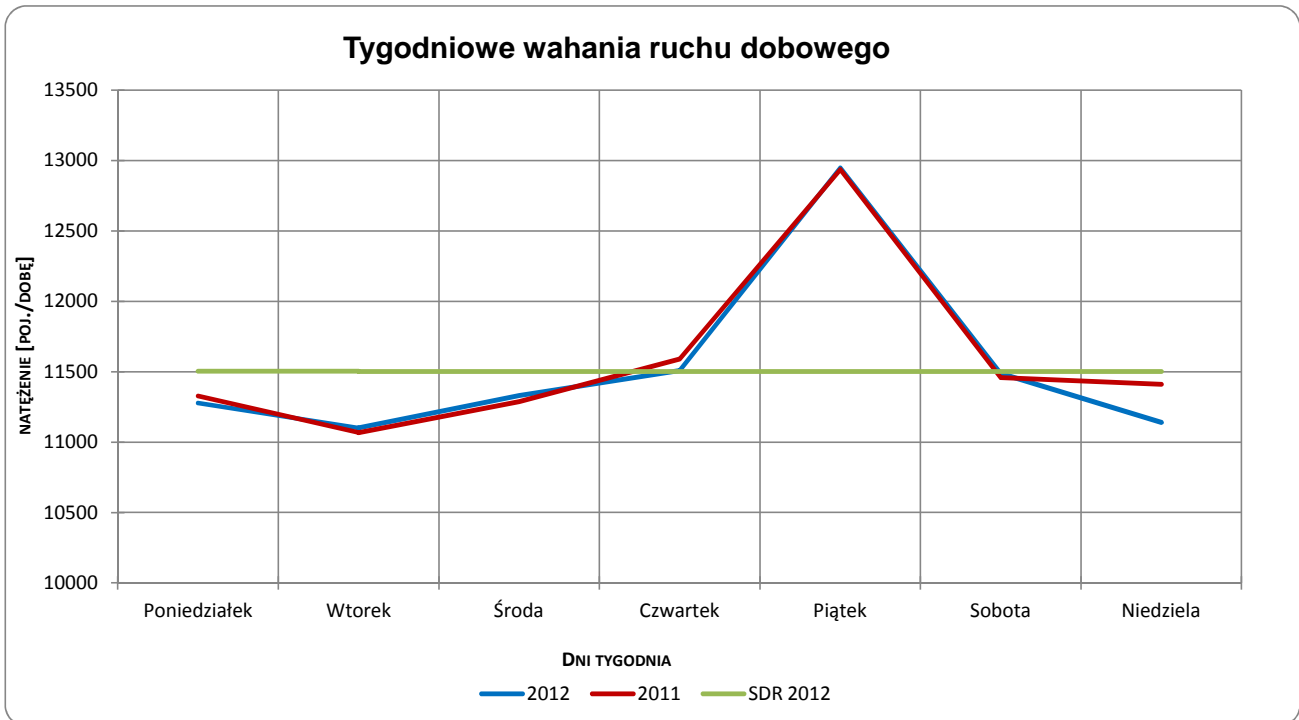
Województwo: mazowieckie

Numer drogi: 2

Wykres 05_2_12_1



Wykres 05_2_12_2

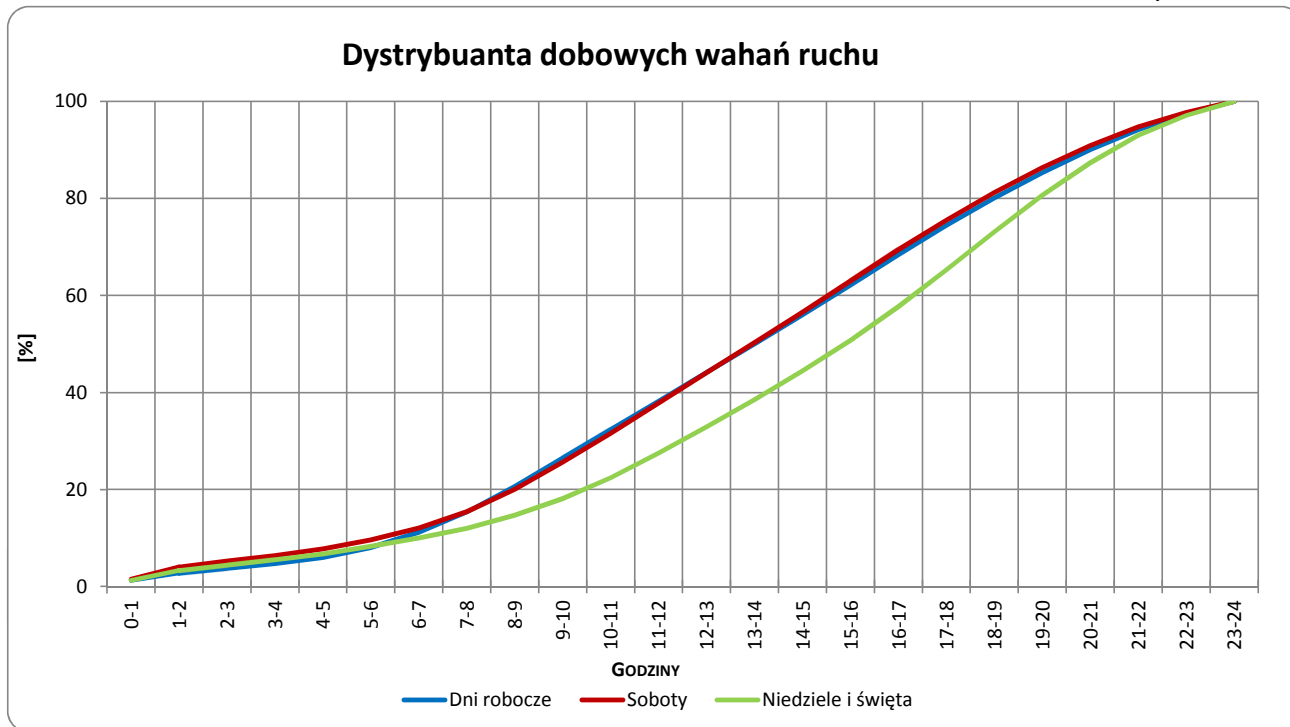


Uwagi: –

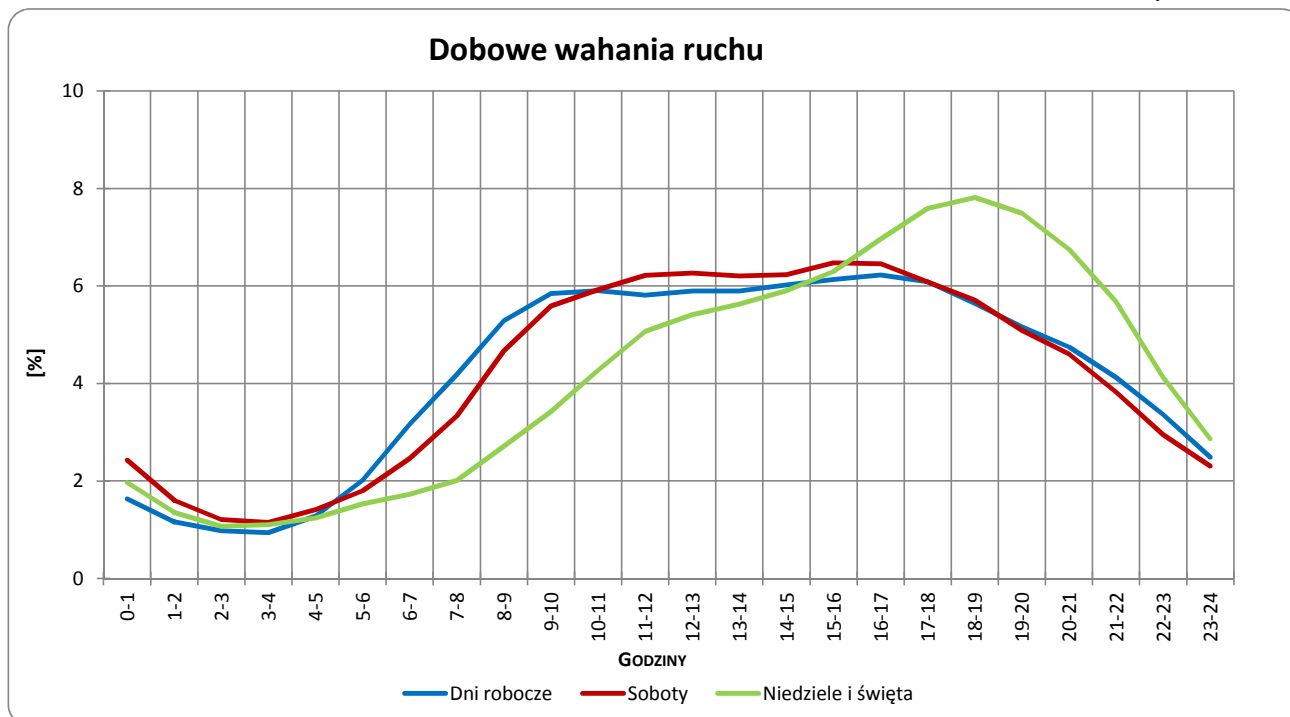


Typ licznika:	GR	Numer stacji:	12
Miejscowość:	Bojmie	Rok:	2012
Odcinek:	Kałużyn-Siedlce	Województwo:	mazowieckie
Numer drogi:	2		

Wykres 05_2_12_3



Wykres 05_2_12_4

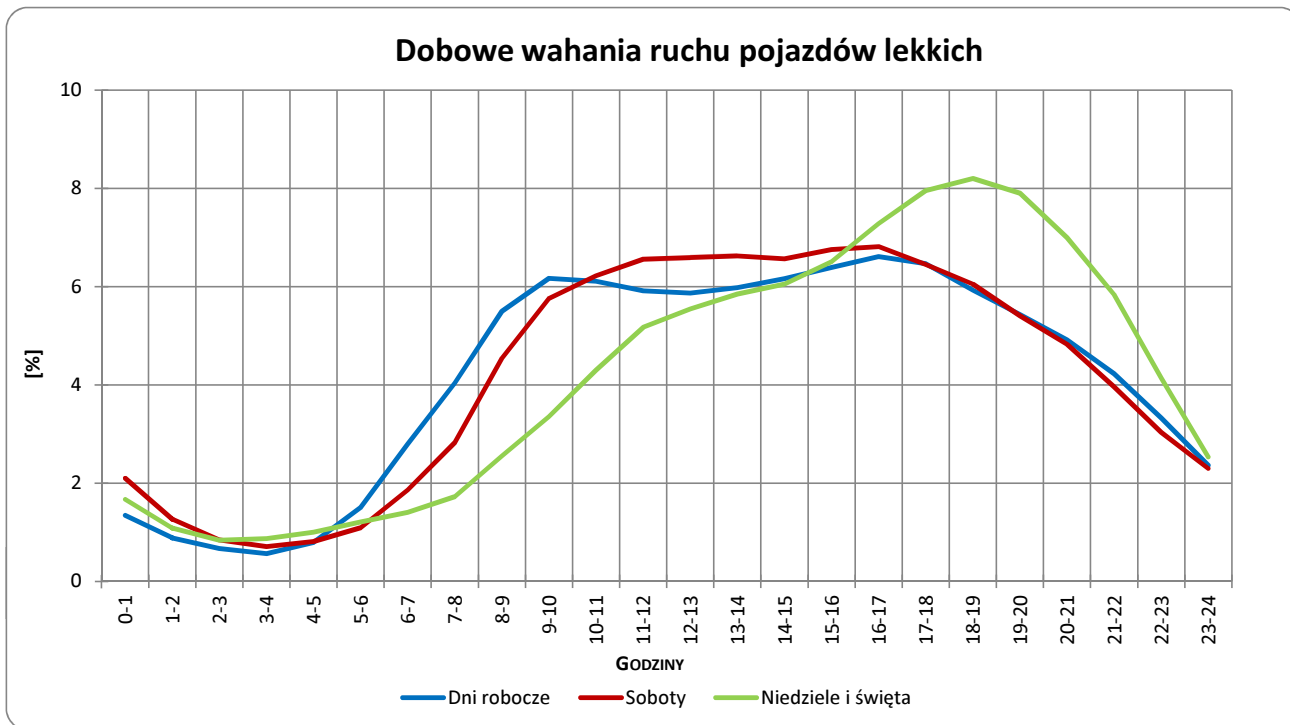


Uwagi: –

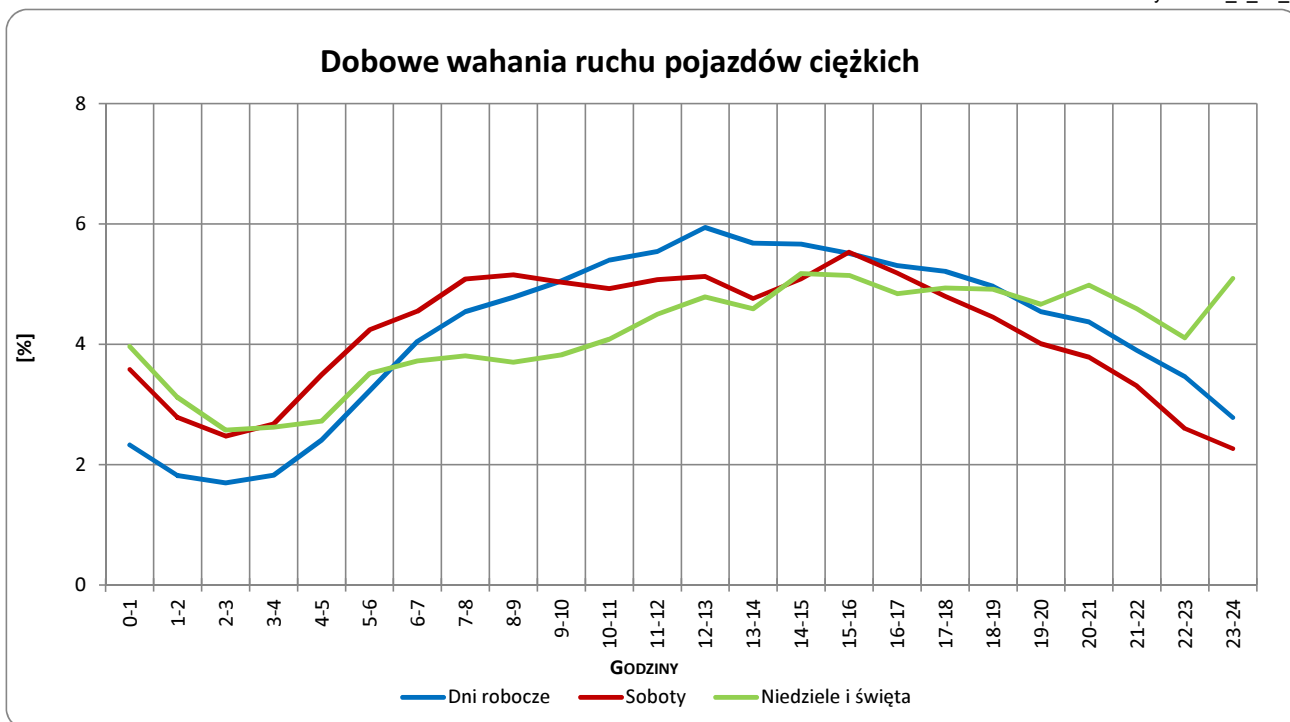


Typ licznika: GR Numer stacji: 12
 Miejscowość: Bojmie Rok: 2012
 Odcinek: Kałuszyn-Siedlce Województwo: mazowieckie
 Numer drogi: 2

Wykres 05_2_12_5



Wykres 05_2_12_6



Uwagi: –



Udział ruchu pojazdów lekkich i ciężkich w poszczególnych okresach doby

STACJA GR 12

Miejscowość: Bojmie

Rok: 2012

Odcinek: Kałuszyn-Siedlce

Numer drogi: 2

Województwo: mazowieckie

Tabela 12_12

Godziny	Udział procentowy ruchu w poszczególnych godzinach doby (%)	
	Pojazdy lekkie	Pojazdy ciężkie
0 - 1	1,1	1,8
1 - 2	0,8	2,2
2 - 3	0,8	2,5
3 - 4	1,0	2,9
4 - 5	1,6	3,6
5 - 6	2,9	3,8
6 - 7	4,2	4,7
7 - 8	6,3	4,9
8 - 9	6,9	4,5
9 - 10	6,5	4,9
10 - 11	6,1	5,9
11 - 12	5,6	5,3
12 - 13	5,4	5,4
13 - 14	5,5	5,6
14 - 15	6,4	5,4
15 - 16	6,3	5,9
16 - 17	6,0	4,8
17 - 18	5,2	4,5
18 - 19	5,5	4,5
19 - 20	4,9	4,1
20 - 21	4,1	3,8
21 - 22	3,1	3,7
22 - 23	2,2	2,8
23 - 24	1,5	2,4

Uwaga: Dane pochodzą z pomiarów ręcznych, dane dla samochodów osobowych uzupełnione z pomiarów automatycznych

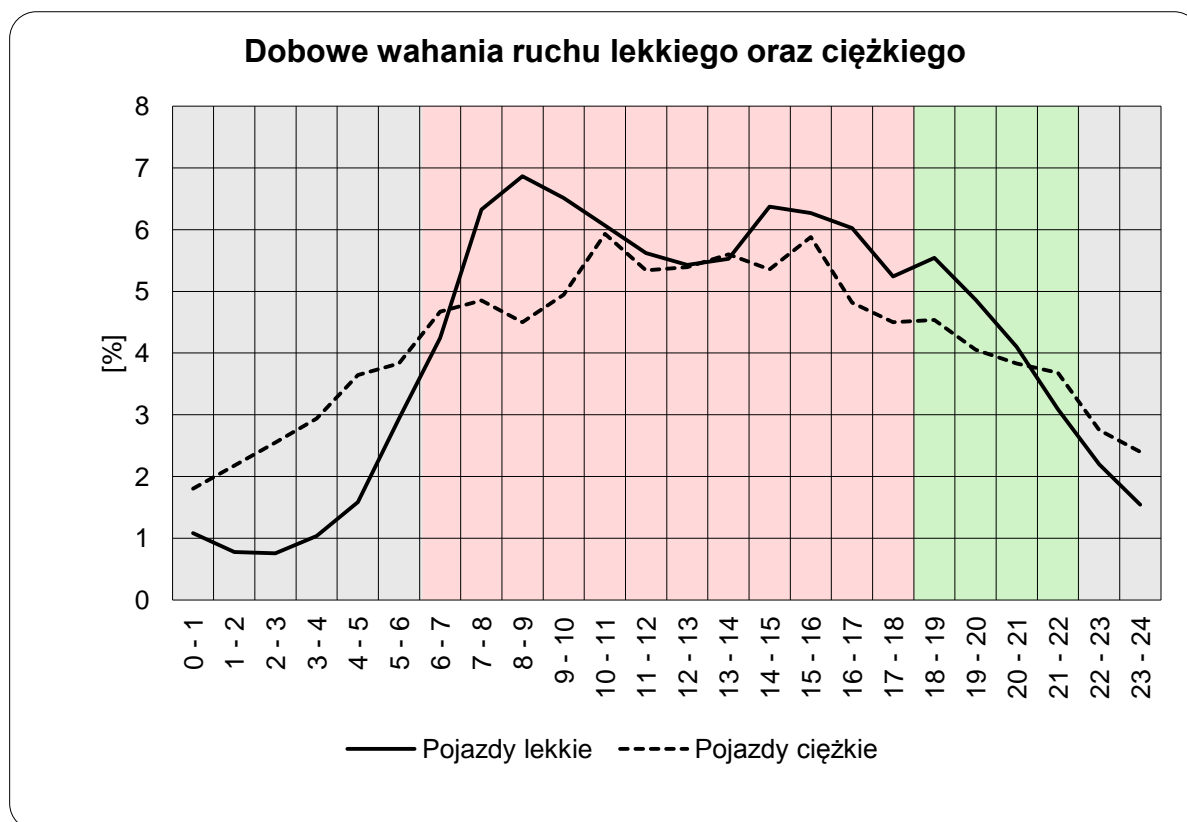


STACJA GR 12

Miejscowość: Bojmie
Odcinek: Kałuszyn-Siedlce

Rok: 2012
Numer drogi: 2
Województwo: mazowieckie

Wykres12_12



	22 ⁰⁰ - 6 ⁰⁰	6 ⁰⁰ - 18 ⁰⁰	18 ⁰⁰ - 22 ⁰⁰
Pojazdy lekkie	11,91	70,49	17,60
Pojazdy ciężkie	22,10	61,79	16,11

Uwaga: Dane pochodzą z pomiarów ręcznych, dane dla samochodów osobowych uzupełnione z pomiarów automatycznych

STACJA GR 12

Miejscowość: Bojmie

Rok: 2012

Odcinek: Kałuszyn-Siedlce

Numer drogi: 2

Województwo: mazowieckie

Wykres 8_12_2

Struktura rodzajowa ruchu wg pomiaru ręcznego w 2012 roku

