

Archiwizacja i analiza danych ze stacji ciągłych pomiarów ruchu z lat 2012-2013

Analiza roczna danych z 2012

SCPR Golden River nr 14010

Na zlecenie



**Generalna Dyrekcja
Dróg Krajowych i Autostrad**

Heller Consult sp. z o.o.

Internet: www.heller-consult.pl

Warszawa, 27 lutego 2014



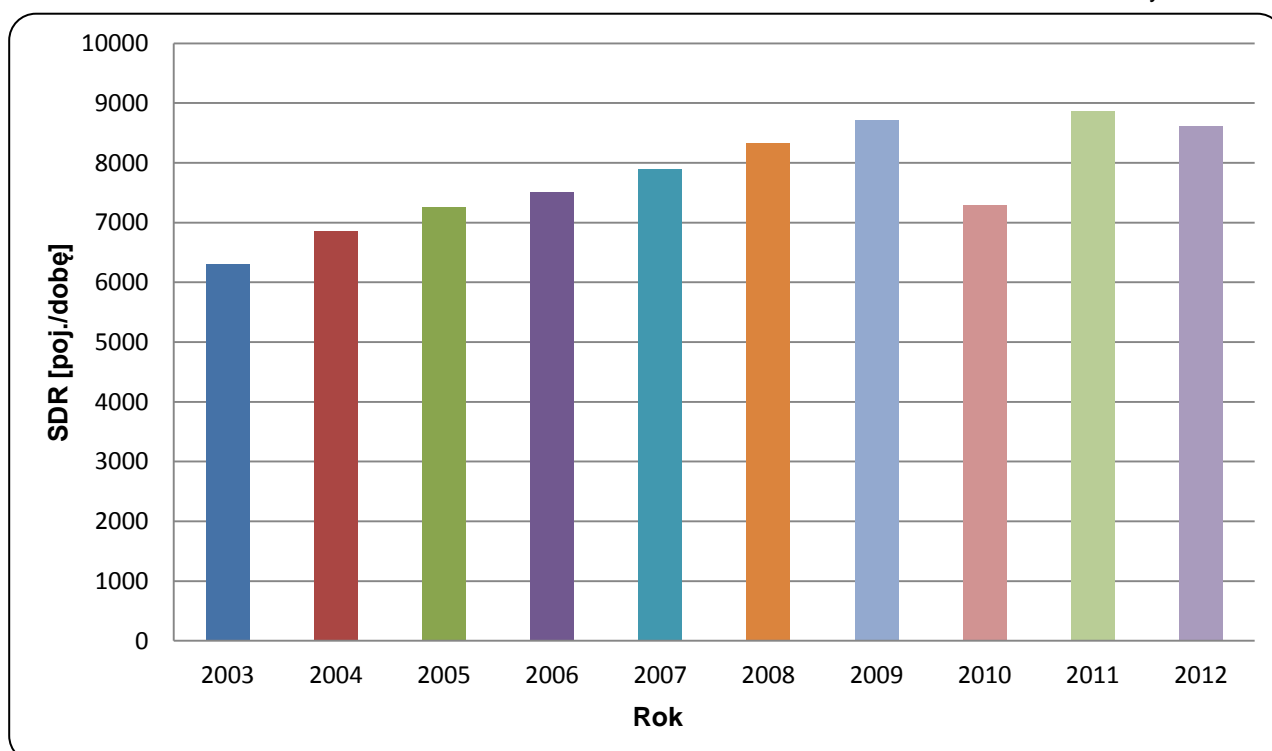


Trend rozwoju ruchu

STACJA GR 10

| | | | |
|---------------------|----------------|---------------------|-------------|
| Miejscowość: | Krzyżanowice | Rok: | 2012 |
| Odcinek: | Skaryszew-Iłża | Numer drogi: | 9 |
| | | Województwo: | mazowieckie |

Wykres 07_10



* - ruch niemiernodajny do porównań



Średni dobowy ruch dla poszczególnych dni tygodnia w poszczególnych miesiącach roku

STACJA GR 10

Miejscowość: Krzyżanowice
 Odcinek: Skaryszew-Iłża
 Numer drogi: 9

Rok: 2012
 Województwo: mazowieckie

Tabela 05_2_10

| Dni tygodnia: | | Styczeń | Luty | Marzec | Kwiecień | Maj | Czerwiec | Lipiec | Sierpień | Wrzesień | Październik | Listopad | Grudzień | Ogółem |
|------------------------|---|---------|-------|--------|----------|-------|----------|--------|----------|----------|-------------|----------|----------|--------|
| 1. Poniedziałki | a | 7820 | 7798 | 8834 | 9033 | 9697 | 9728 | 10439 | 10162 | 9847 | 9583 | 9119 | 7431 | 9124 |
| | b | 1,086 | 1,125 | 1,087 | 1,054 | 1,072 | 1,058 | 1,071 | 1,019 | 1,054 | 1,061 | 1,073 | 0,976 | 1,060 |
| | c | 0,857 | 0,855 | 0,968 | 0,990 | 1,063 | 1,066 | 1,144 | 1,114 | 1,079 | 1,050 | 0,999 | 0,814 | 1,000 |
| 2. Wtorki | a | 7122 | 7149 | 8044 | 9328 | 8751 | 8965 | 9315 | 9445 | 9102 | 8813 | 8462 | 7948 | 8537 |
| | b | 0,989 | 1,031 | 0,990 | 1,088 | 0,968 | 0,975 | 0,955 | 0,947 | 0,975 | 0,976 | 0,996 | 1,043 | 0,992 |
| | c | 0,834 | 0,837 | 0,942 | 1,093 | 1,025 | 1,050 | 1,091 | 1,106 | 1,066 | 1,032 | 0,991 | 0,931 | 1,000 |
| 3. Środy | a | 7271 | 7060 | 8207 | 9100 | 9086 | 9487 | 9160 | 9183 | 9051 | 9475 | 8475 | 7953 | 8625 |
| | b | 1,009 | 1,018 | 1,010 | 1,062 | 1,005 | 1,032 | 0,939 | 0,921 | 0,969 | 1,049 | 0,997 | 1,044 | 1,002 |
| | c | 0,843 | 0,819 | 0,952 | 1,055 | 1,053 | 1,100 | 1,062 | 1,065 | 1,049 | 1,099 | 0,983 | 0,922 | 1,000 |
| 4. Czwartki | a | 7731 | 7193 | 8422 | 9324 | 9038 | 9348 | 9565 | 9500 | 9560 | 9256 | 8705 | 8165 | 8817 |
| | b | 1,073 | 1,037 | 1,036 | 1,088 | 1,000 | 1,017 | 0,981 | 0,953 | 1,024 | 1,025 | 1,024 | 1,072 | 1,025 |
| | c | 0,877 | 0,816 | 0,955 | 1,058 | 1,025 | 1,060 | 1,085 | 1,077 | 1,084 | 1,050 | 0,987 | 0,926 | 1,000 |
| 5. Piątki | a | 8613 | 7965 | 9454 | 9670 | 10333 | 10154 | 11036 | 11125 | 10849 | 10516 | 9520 | 8936 | 9847 |
| | b | 1,196 | 1,149 | 1,163 | 1,128 | 1,143 | 1,105 | 1,132 | 1,116 | 1,162 | 1,165 | 1,120 | 1,173 | 1,144 |
| | c | 0,875 | 0,809 | 0,960 | 0,982 | 1,049 | 1,031 | 1,121 | 1,130 | 1,102 | 1,068 | 0,967 | 0,907 | 1,000 |
| 6. Soboty | a | 6479 | 5919 | 7208 | 7081 | 8391 | 8419 | 9289 | 10058 | 8638 | 8089 | 7599 | 7218 | 7865 |
| | b | 0,899 | 0,854 | 0,887 | 0,826 | 0,928 | 0,916 | 0,953 | 1,009 | 0,925 | 0,896 | 0,894 | 0,948 | 0,914 |
| | c | 0,824 | 0,753 | 0,916 | 0,900 | 1,067 | 1,070 | 1,181 | 1,279 | 1,098 | 1,028 | 0,966 | 0,918 | 1,000 |
| 7. Niedziele | a | 5891 | 5453 | 6737 | 6241 | 8188 | 8670 | 9446 | 10352 | 8329 | 7471 | 7365 | 5710 | 7487 |
| | b | 0,818 | 0,786 | 0,829 | 0,728 | 0,906 | 0,943 | 0,969 | 1,038 | 0,892 | 0,827 | 0,867 | 0,750 | 0,870 |
| | c | 0,787 | 0,728 | 0,900 | 0,834 | 1,094 | 1,158 | 1,262 | 1,383 | 1,112 | 0,998 | 0,984 | 0,763 | 1,000 |
| 8. Dni robocze | a | 7711 | 7433 | 8592 | 9291 | 9381 | 9536 | 9903 | 9883 | 9682 | 9529 | 8856 | 8086 | 8990 |
| | b | 1,070 | 1,072 | 1,057 | 1,084 | 1,037 | 1,038 | 1,016 | 0,991 | 1,037 | 1,055 | 1,042 | 1,062 | 1,045 |
| | c | 0,858 | 0,827 | 0,956 | 1,033 | 1,043 | 1,061 | 1,102 | 1,099 | 1,077 | 1,060 | 0,985 | 0,899 | 1,000 |
| 9. Święta | a | 4402 | - | - | 6663 | - | 6505 | - | - | - | - | 7992 | 5567 | 6225 |
| | b | 0,611 | - | - | 0,777 | - | 0,708 | - | - | - | - | 0,940 | 0,731 | 0,723 |
| | c | 0,707 | - | - | 1,070 | - | 1,045 | - | - | - | - | 1,284 | 0,894 | 1,000 |
| 10. Niedziele i święta | a | 5394 | 5453 | 6737 | 6452 | 7995 | 8237 | 9446 | 10335 | 8329 | 7471 | 7615 | 5669 | 7427 |
| | b | 0,749 | 0,786 | 0,829 | 0,753 | 0,884 | 0,896 | 0,969 | 1,036 | 0,892 | 0,827 | 0,896 | 0,744 | 0,863 |
| | c | 0,726 | 0,734 | 0,907 | 0,869 | 1,076 | 1,109 | 1,272 | 1,392 | 1,121 | 1,006 | 1,025 | 0,763 | 1,000 |
| 11. Wszystkie dni | a | 7204 | 6934 | 8129 | 8570 | 9042 | 9191 | 9750 | 9973 | 9340 | 9029 | 8499 | 7617 | 8606 |
| | b | 1,000 | 1,000 | 1,000 | 1,000 | 1,000 | 1,000 | 1,000 | 1,000 | 1,000 | 1,000 | 1,000 | 1,000 | 1,000 |
| | c | 0,837 | 0,806 | 0,945 | 0,996 | 1,051 | 1,068 | 1,133 | 1,159 | 1,085 | 1,049 | 0,988 | 0,885 | 1,000 |

Legenda:

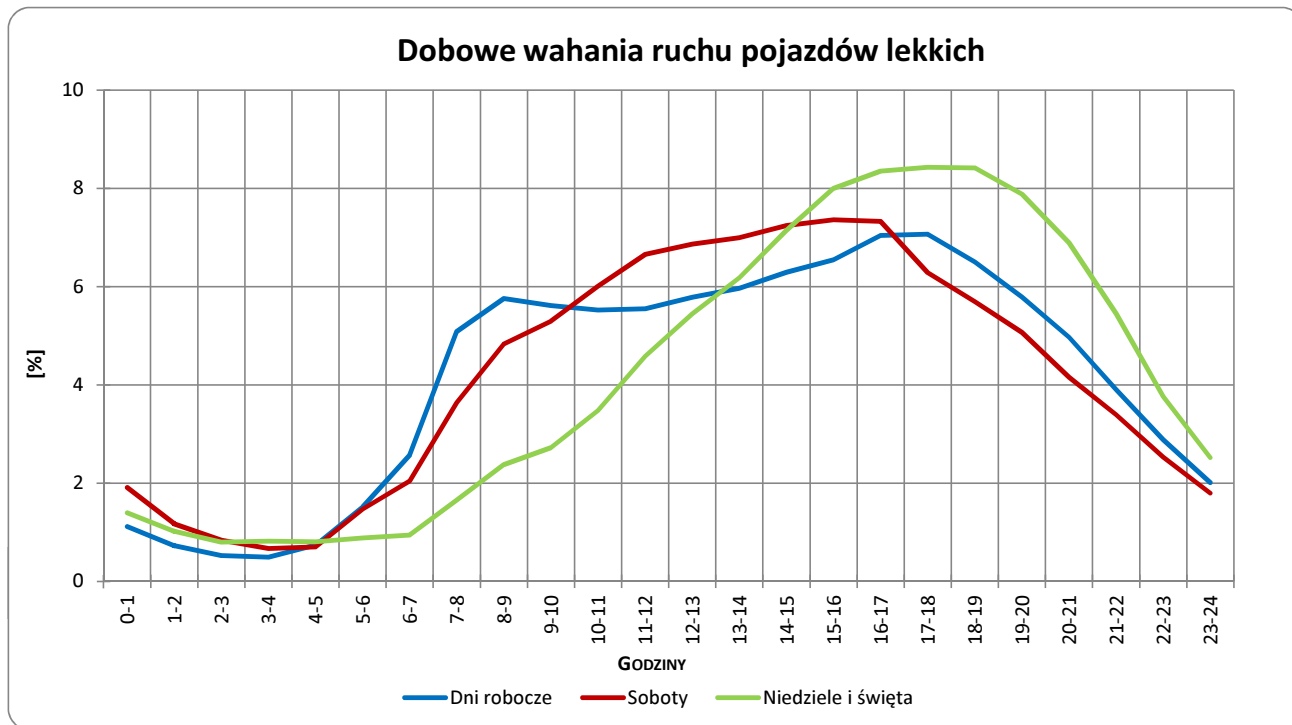
$$a = \text{Średni dobowy ruch}; \quad b = \frac{\text{Średni dobowy ruch dnia w miesiącu}}{\text{Średni dobowy ruch wszystkie dni miesiąca}}; \quad c = \frac{\text{Średni dobowy ruch dnia w miesiącu}}{\text{Średni dobowy ruch dnia w roku}}$$

Uwagi: –

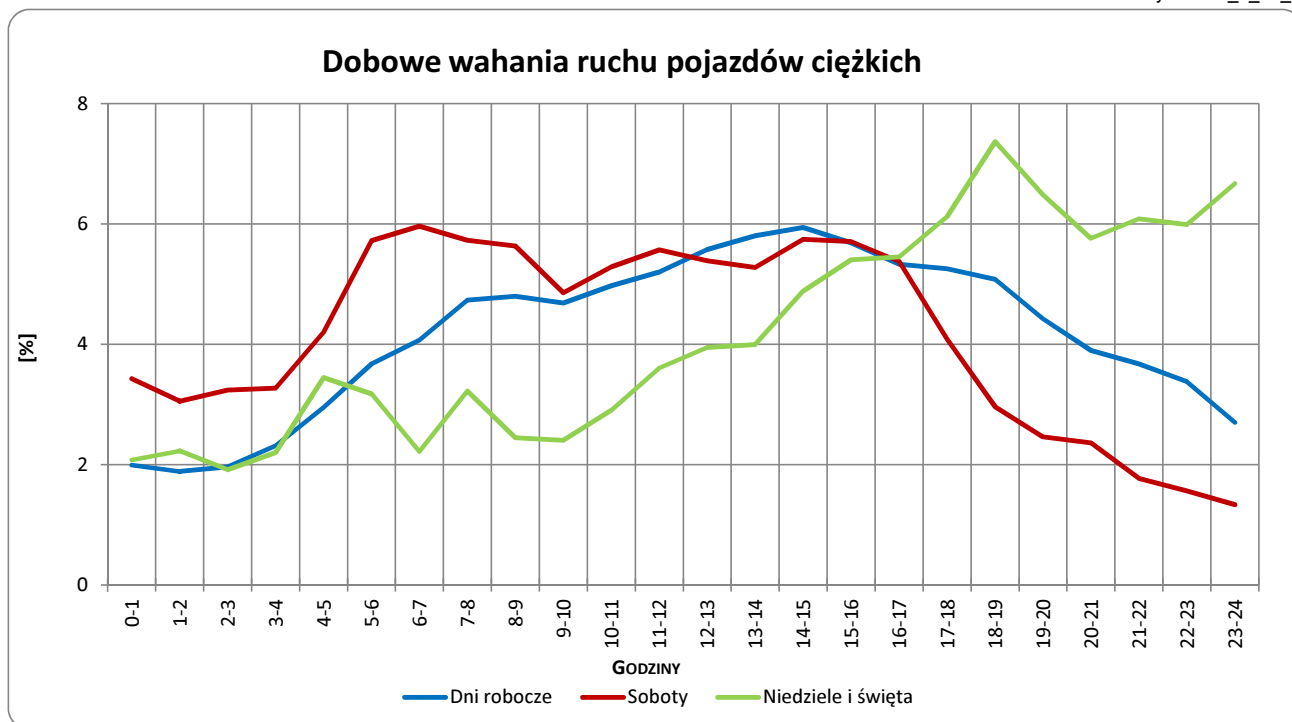


Typ licznika: GR Numer stacji: 10
 Miejscowość: Krzyżanowice Rok: 2012
 Odcinek: Skaryszew-Iłża Województwo: mazowieckie
 Numer drogi: 9

Wykres 05_2_10_5



Wykres 05_2_10_6



Uwagi: –



Udział ruchu pojazdów lekkich i ciężkich w poszczególnych okresach doby

STACJA GR 10

Miejscowość: Krzyżanowice
Odcinek: Skaryszew-Iłża

Rok: 2012
Numer drogi: 9
Województwo: mazowieckie

Tabela 12_10

| Godziny | Udział procentowy ruchu w poszczególnych godzinach doby (%) | |
|---------|---|-----------------|
| | Pojazdy lekkie | Pojazdy ciężkie |
| 0 - 1 | 1,0 | 2,0 |
| 1 - 2 | 0,6 | 2,2 |
| 2 - 3 | 0,6 | 2,8 |
| 3 - 4 | 0,8 | 3,4 |
| 4 - 5 | 1,5 | 4,0 |
| 5 - 6 | 3,3 | 3,5 |
| 6 - 7 | 5,5 | 4,9 |
| 7 - 8 | 6,0 | 4,9 |
| 8 - 9 | 5,9 | 4,9 |
| 9 - 10 | 5,3 | 6,0 |
| 10 - 11 | 5,6 | 4,8 |
| 11 - 12 | 5,6 | 5,1 |
| 12 - 13 | 5,7 | 5,4 |
| 13 - 14 | 6,3 | 5,0 |
| 14 - 15 | 6,5 | 5,7 |
| 15 - 16 | 6,7 | 5,1 |
| 16 - 17 | 7,1 | 4,9 |
| 17 - 18 | 6,2 | 4,2 |
| 18 - 19 | 5,6 | 4,5 |
| 19 - 20 | 4,6 | 3,6 |
| 20 - 21 | 3,7 | 4,2 |
| 21 - 22 | 2,4 | 3,5 |
| 22 - 23 | 2,0 | 3,1 |
| 23 - 24 | 1,5 | 2,4 |

Uwaga: Dane pochodzą z pomiarów ręcznych, dane dla samochodów osobowych uzupełnione z pomiarów automatycznych

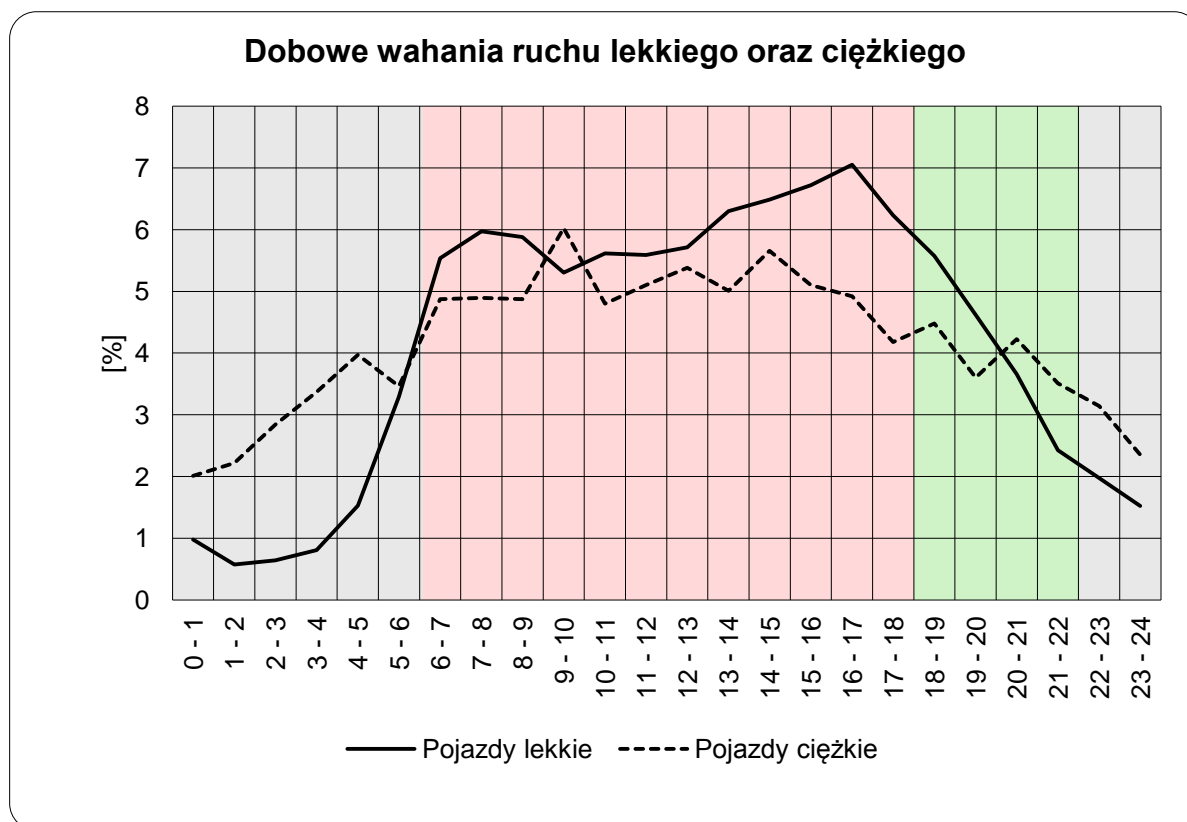


STACJA GR 10

Miejscowość: Krzyżanowice
Odcinek: Skaryszew-Itża

Rok: 2012
Numer drogi: 9
Województwo: mazowieckie

Wykres12_10



| | 22 ⁰⁰ - 6 ⁰⁰ | 6 ⁰⁰ - 18 ⁰⁰ | 18 ⁰⁰ - 22 ⁰⁰ |
|-----------------|------------------------------------|------------------------------------|-------------------------------------|
| Pojazdy lekkie | 11,32 | 72,40 | 16,28 |
| Pojazdy ciężkie | 23,37 | 60,82 | 15,82 |

Uwaga: Dane pochodzą z pomiarów ręcznych, dane dla samochodów osobowych uzupełnione z pomiarów automatycznych



STACJA GR 10

Miejscowość: Krzyżanowice
Odcinek: Skaryszew-Iłża

Rok: 2012
Numer drogi: 9
Województwo: mazowieckie

Wykres 8_10_2

Struktura rodzajowa ruchu wg pomiaru ręcznego w 2012 roku

