

# **Archiwizacja i analiza danych ze stacji ciągłych pomiarów ruchu z lat 2012-2013**

**Analiza roczna danych z 2012**

**SCPR PEF nr 30606**

Na zlecenie



**Generalna Dyrekcja  
Dróg Krajowych i Autostrad**

Heller Consult sp. z o.o.

[www.heller-consult.pl](http://www.heller-consult.pl)

Warszawa, 25 kwietnia 2014

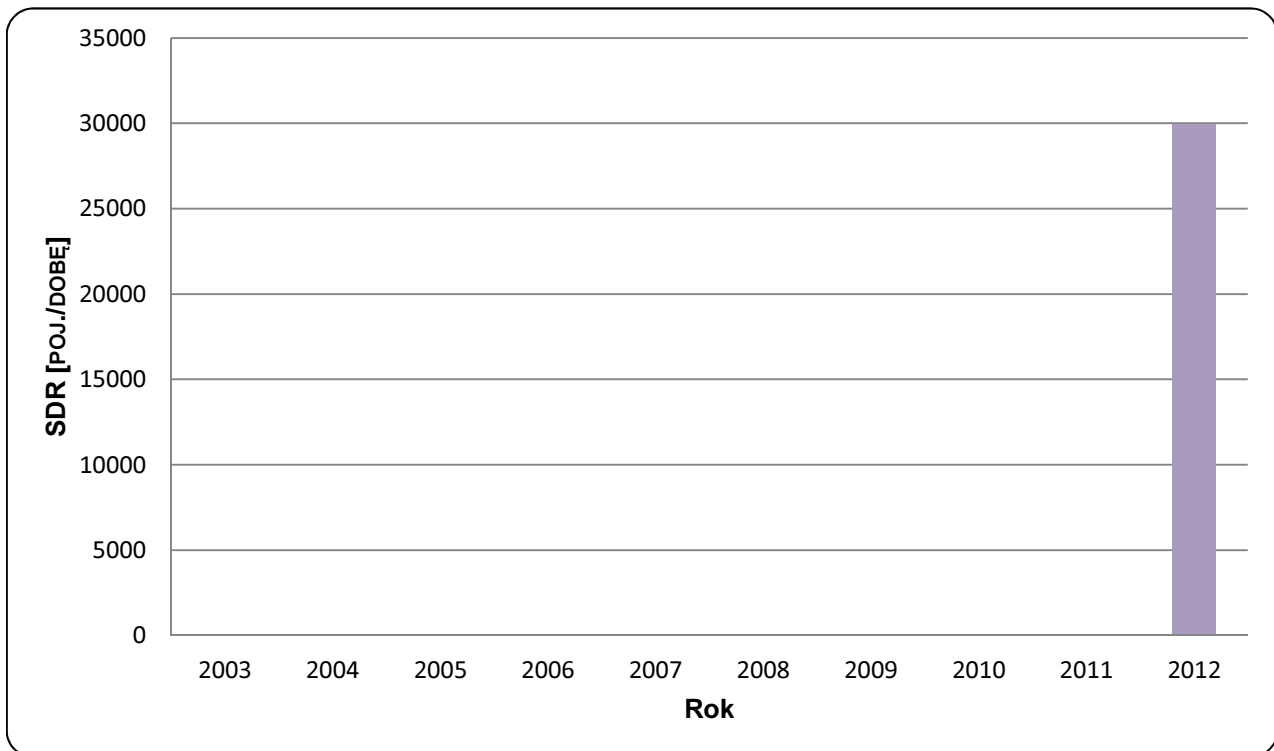




### Trend rozwoju ruchu

<b>Typ stacji:</b>	PEF	<b>Nr stacji:</b>	606
<b>Nazwa stacji:</b>	DK92_0164,1_PEF_0	<b>Województwo:</b>	wielkopolskie
<b>Miejscowość:</b>	Sady	<b>Numer drogi:</b>	92
<b>Odcinek:</b>	Tarnowo Podgórne-Poznań	<b>Rok:</b>	2012

Wykres 07\_606



\* - ruch niemiernodajny do porównań



## Średni dobowy ruch w poszczególne dni tygodnia w poszczególnych miesiącach roku

Typ stacji: PEF  
 Nazwa stacji: DK92\_0164,1\_PEF\_0  
 Miejscowość: Sadv  
 Odcinek: Tarnowo Podgórne-Poznań

Nr stacji: 606  
 Województwo: wielkopolskie  
 Numer drogi: 92  
 Rok: 2012

Tabela 05\_2\_606

Dni tygodnia:		Styczeń	Luty	Marzec	Kwiecień	Maj	Czerwiec	Lipiec	Sierpień	Wrzesień	Pazdziernik	Listopad	Grudzień	Ogółem
1. Poniedziałki	a	28826	28566	32027	33946	35057	34656	35129	33124	32781	32824	32420	22857	31851
	b	1,075	1,082	1,055	1,073	1,100	1,082	1,092	1,083	1,064	1,057	1,109	0,855	1,063
	c	0,905	0,897	1,006	1,066	1,101	1,088	1,103	1,040	1,029	1,031	1,018	0,718	1,000
2. Wtorki	a	29754	29511	32716	35201	34077	34999	34509	33291	32989	33296	32354	31769	32872
	b	1,109	1,118	1,078	1,113	1,069	1,093	1,072	1,089	1,071	1,073	1,107	1,188	1,097
	c	0,905	0,898	0,995	1,071	1,037	1,065	1,050	1,013	1,004	1,013	0,984	0,966	1,000
3. Środy	a	29864	29849	33160	35708	34403	36477	35039	33440	33239	34223	32321	32817	33378
	b	1,113	1,131	1,093	1,129	1,080	1,139	1,089	1,094	1,079	1,102	1,106	1,227	1,114
	c	0,895	0,894	0,993	1,070	1,031	1,093	1,050	1,002	0,996	1,025	0,968	0,983	1,000
4. Czwartki	a	31378	29043	33667	36400	35696	35883	35534	33592	34129	33816	33465	30847	33620
	b	1,170	1,100	1,109	1,151	1,120	1,120	1,104	1,099	1,108	1,089	1,145	1,153	1,122
	c	0,933	0,864	1,001	1,083	1,062	1,067	1,057	0,999	1,015	1,006	0,995	0,918	1,000
5. Piątki	a	32209	29952	34576	36943	36344	35679	36904	34735	35397	35696	32778	31705	34409
	b	1,201	1,135	1,139	1,168	1,141	1,114	1,147	1,136	1,149	1,150	1,122	1,185	1,148
	c	0,936	0,870	1,005	1,074	1,056	1,037	1,073	1,009	1,029	1,037	0,953	0,921	1,000
6. Soboty	a	20480	20294	24648	23806	27123	25409	25430	24338	24793	25237	23089	21959	23883
	b	0,763	0,769	0,812	0,753	0,851	0,793	0,790	0,796	0,805	0,813	0,790	0,821	0,797
	c	0,858	0,850	1,032	0,997	1,136	1,064	1,065	1,019	1,038	1,057	0,967	0,919	1,000
7. Niedziele	a	17709	17542	21671	22730	24059	22562	22694	22379	22286	22219	19876	17517	21103
	b	0,660	0,665	0,714	0,719	0,755	0,705	0,705	0,732	0,724	0,716	0,680	0,655	0,704
	c	0,839	0,831	1,027	1,077	1,140	1,069	1,075	1,060	1,056	1,053	0,942	0,830	1,000
8. Dni robocze	a	30406	29384	33229	35640	35115	35539	35423	33636	33707	33971	32668	29999	33226
	b	1,133	1,113	1,095	1,127	1,102	1,110	1,101	1,100	1,094	1,094	1,118	1,122	1,109
	c	0,915	0,884	1,000	1,073	1,057	1,070	1,066	1,012	1,014	1,022	0,983	0,903	1,000
9. Święta	a	10379	-	-	12800	18505	15120	-	17935	-	-	15527	9623	14269
	b	0,387	-	-	0,405	0,581	0,472	-	0,587	-	-	0,531	0,360	0,476
	c	0,727	-	-	0,897	1,297	1,060	-	1,257	-	-	1,088	0,674	1,000
10. Niedziele i święta	a	15265	17542	21671	19420	20356	21073	22694	21490	22286	22219	18136	15261	19784
	b	0,569	0,665	0,714	0,614	0,639	0,658	0,705	0,703	0,724	0,716	0,621	0,571	0,660
	c	0,772	0,887	1,095	0,982	1,029	1,065	1,147	1,086	1,126	1,123	0,917	0,771	1,000
11. Wszystkie dni	a	26825	26394	30352	31632	31865	32025	32177	30573	30802	31044	29223	26745	29971
	b	1,000	1,000	1,000	1,000	1,000	1,000	1,000	1,000	1,000	1,000	1,000	1,000	1,000
	c	0,895	0,881	1,013	1,055	1,063	1,069	1,074	1,020	1,028	1,036	0,975	0,892	1,000

Legenda:

$$a = \text{Średni dobowy ruch}; \quad b = \frac{\text{Średni dobowy ruch dnia w miesiącu}}{\text{Średni dobowy ruch wszystkie dni miesiąca}}; \quad c = \frac{\text{Średni dobowy ruch dnia w miesiącu}}{\text{Średni dobowy ruch dnia w roku}}$$

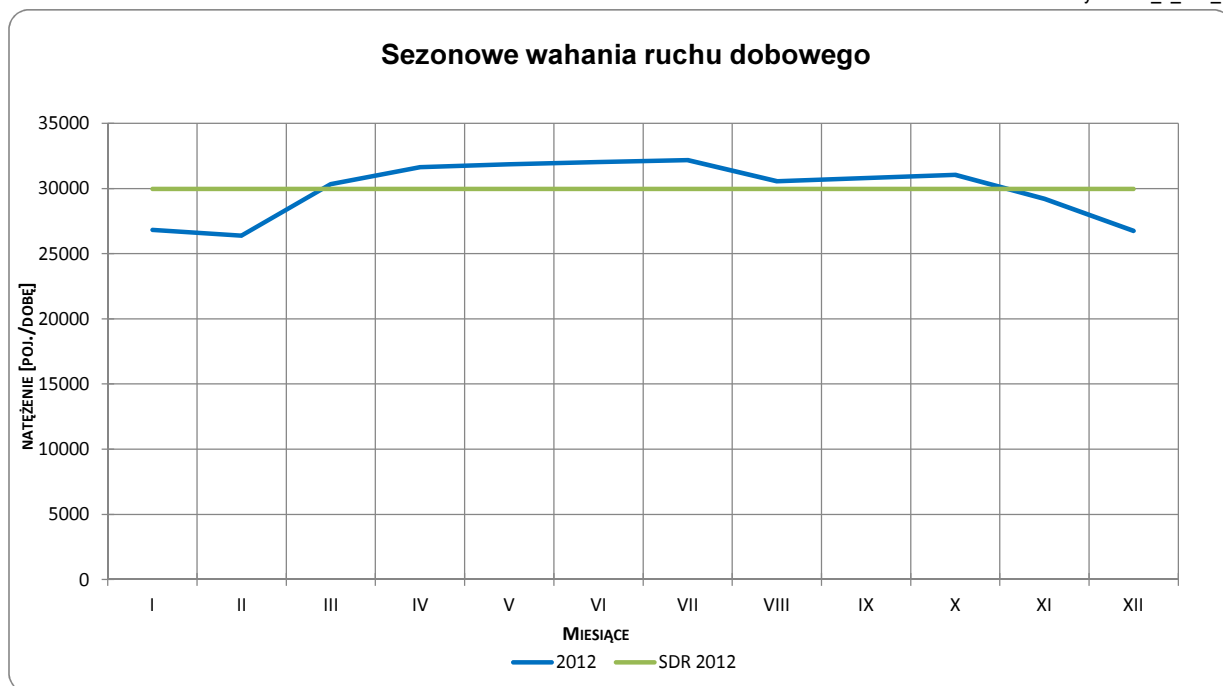
Uwagi: –



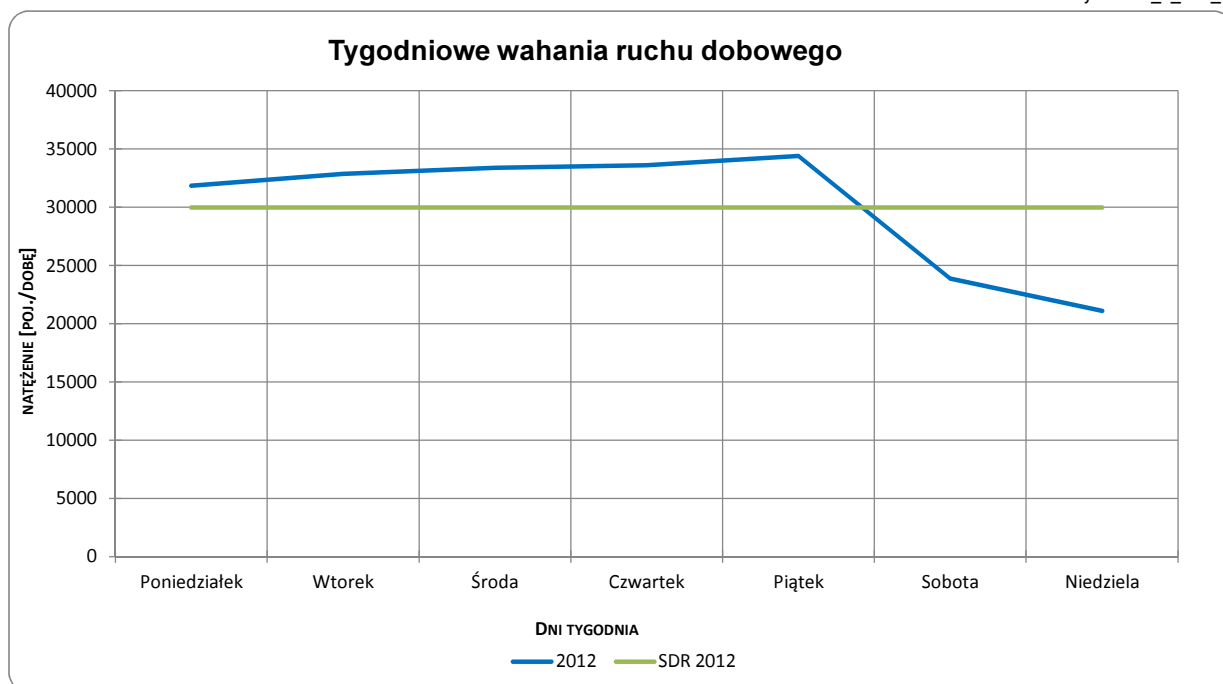
## Sezonowe i tygodniowe wahania ruchu dobowego

<b>Typ stacji:</b>	PEF	<b>Nr stacji:</b>	606
<b>Nazwa stacji:</b>	DK92_0164,1_PEF_0	<b>Województwo:</b>	wielkopolskie
<b>Miejscowość:</b>	Sady	<b>Numer drogi:</b>	92
<b>Odcinek:</b>	Tarnowo Podgórne-Poznań	<b>Rok:</b>	2012

Wykres 05\_2\_606\_1



Wykres 05\_2\_606\_2



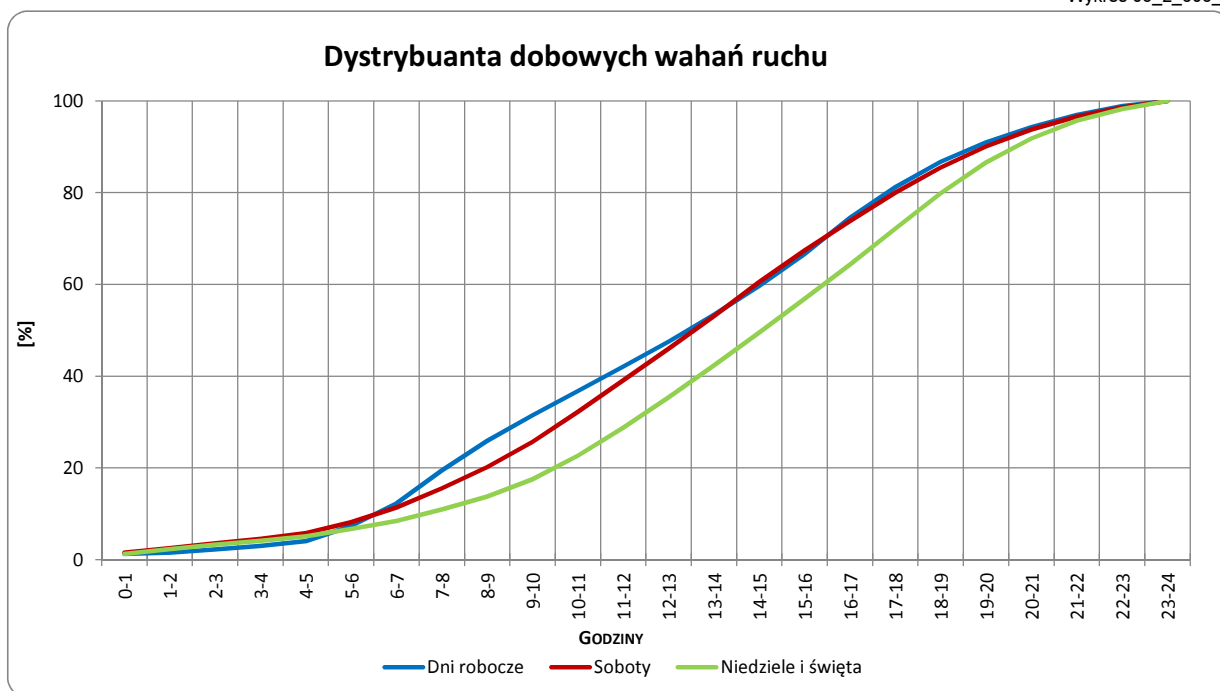
Uwagi: –



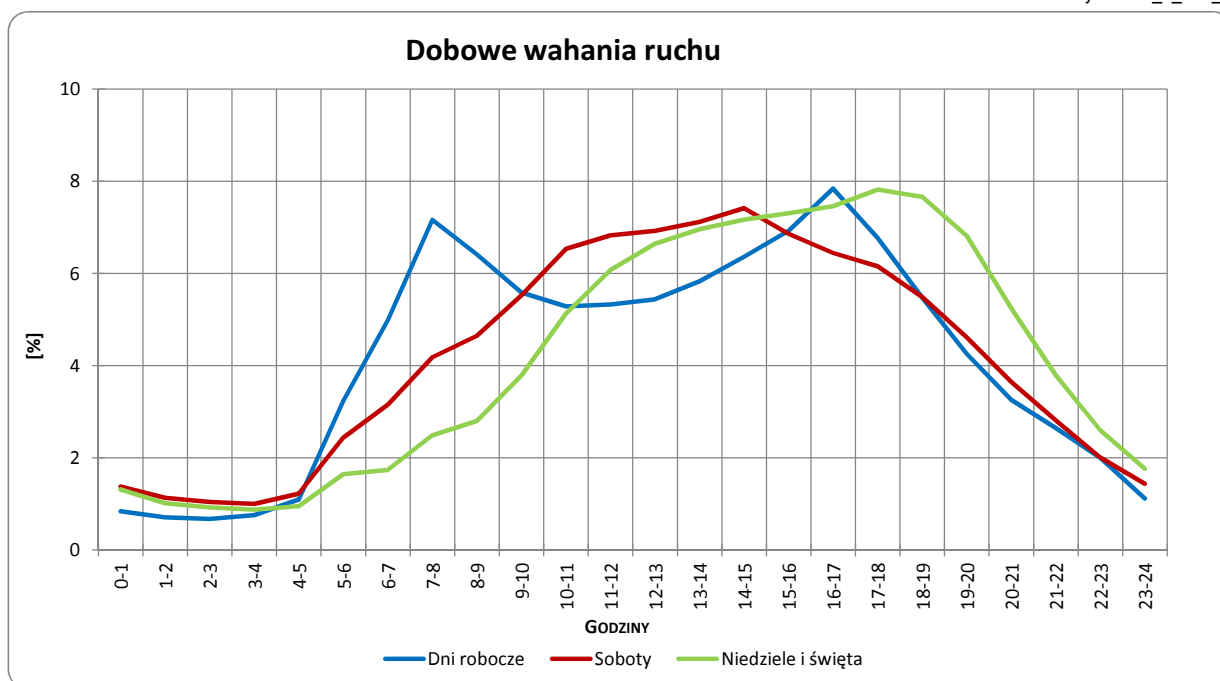
## Dobowe wahania ruchu ogółem

<b>Typ stacji:</b>	PEF	<b>Nr stacji:</b>	606
<b>Nazwa stacji:</b>	DK92_0164,1_PEF_0	<b>Województwo:</b>	wielkopolskie
<b>Miejscowość:</b>	Sady	<b>Numer drogi:</b>	92
<b>Odcinek:</b>	Tarnowo Podgórne-Poznań	<b>Rok:</b>	2012

Wykres 05\_2\_606\_3



Wykres 05\_2\_606\_4



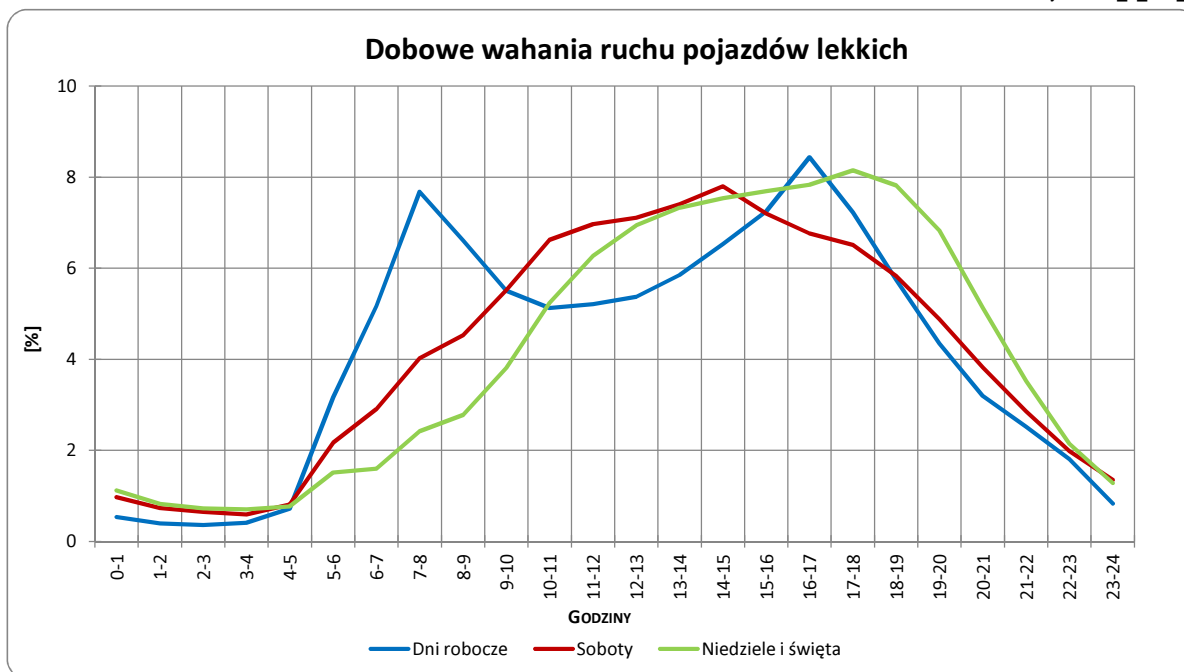
Uwagi: –



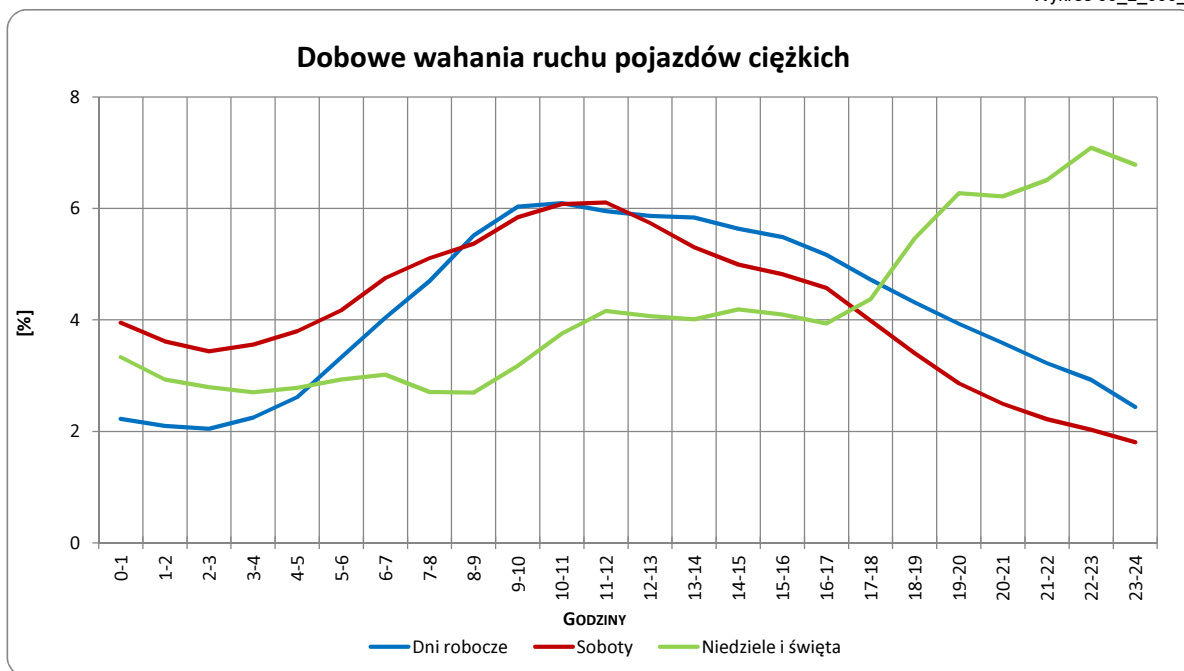
## Dobowe wahania ruchu pojazdów lekkich i ciężkich

<b>Typ stacji:</b>	PEF	<b>Nr stacji:</b>	606
<b>Nazwa stacji:</b>	DK92_0164,1_PEF_0	<b>Województwo:</b>	wielkopolskie
<b>Miejscowość:</b>	Sady	<b>Numer drogi:</b>	92
<b>Odcinek:</b>	Tarnowo Podgórne-Poznań	<b>Rok:</b>	2012

Wykres 05\_2\_606\_5



Wykres 05\_2\_606\_6



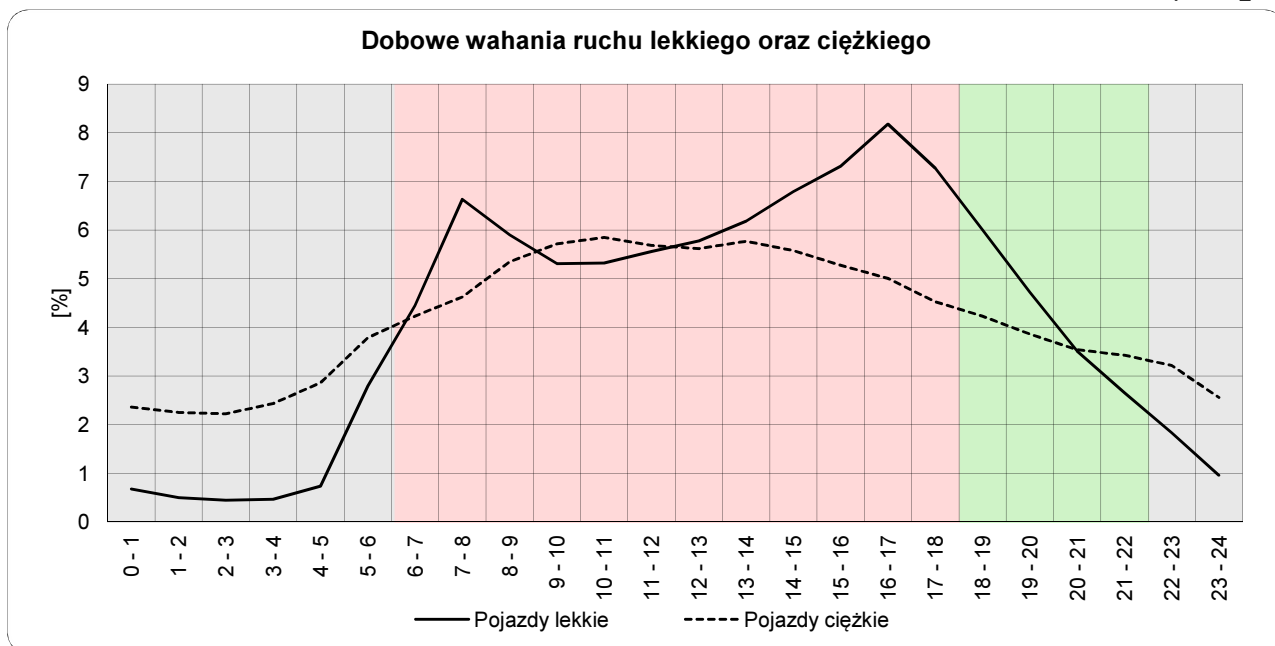
Uwagi: –



## Dobowe wahania ruchu lekkiego oraz ciężkiego

<b>Typ stacji:</b>	PEF	<b>Nr stacji:</b>	606
<b>Nazwa stacji:</b>	DK92_0164,1_PEF_0	<b>Województwo:</b>	wielkopolskie
<b>Miejscowość:</b>	Sady	<b>Numer drogi:</b>	92
<b>Odcinek:</b>	Tarnowo Podgórne-Poznań	<b>Rok:</b>	2012

Wykres12\_606



	22 <sup>00</sup> - 6 <sup>00</sup>	6 <sup>00</sup> - 18 <sup>00</sup>	18 <sup>00</sup> - 22 <sup>00</sup>
Pojazdy lekkie	8,44%	74,66%	16,90%
Pojazdy ciężkie	21,71%	63,22%	15,07%

Godziny	Udział procentowy ruchu w poszczególnych godzinach doby [%]	
	Pojazdy lekkie	Pojazdy ciężkie
0 - 1	0,7	2,4
1 - 2	0,5	2,3
2 - 3	0,4	2,2
3 - 4	0,5	2,4
4 - 5	0,7	2,9
5 - 6	2,8	3,8
6 - 7	4,4	4,2
7 - 8	6,6	4,6
8 - 9	5,9	5,4
9 - 10	5,3	5,7
10 - 11	5,3	5,8
11 - 12	5,6	5,7
12 - 13	5,8	5,6
13 - 14	6,2	5,8
14 - 15	6,8	5,6
15 - 16	7,3	5,3
16 - 17	8,2	5,0
17 - 18	7,3	4,5
18 - 19	6,0	4,2
19 - 20	4,7	3,9
20 - 21	3,5	3,5
21 - 22	2,7	3,4
22 - 23	1,8	3,2
23 - 24	1,0	2,6

Uwaga: Dane pochodzą z pomiarów automatycznych