

# **Archiwizacja i analiza danych ze stacji ciągłych pomiarów ruchu z lat 2012-2013**

**Analiza roczna danych z 2012**

**SCPR RPP 5 nr 30115**

Na zlecenie



**Generalna Dyrekcja  
Dróg Krajowych i Autostrad**

Heller Consult sp. z o.o.

Internet: [www.heller-consult.pl](http://www.heller-consult.pl)

Warszawa, 27 lutego 2014



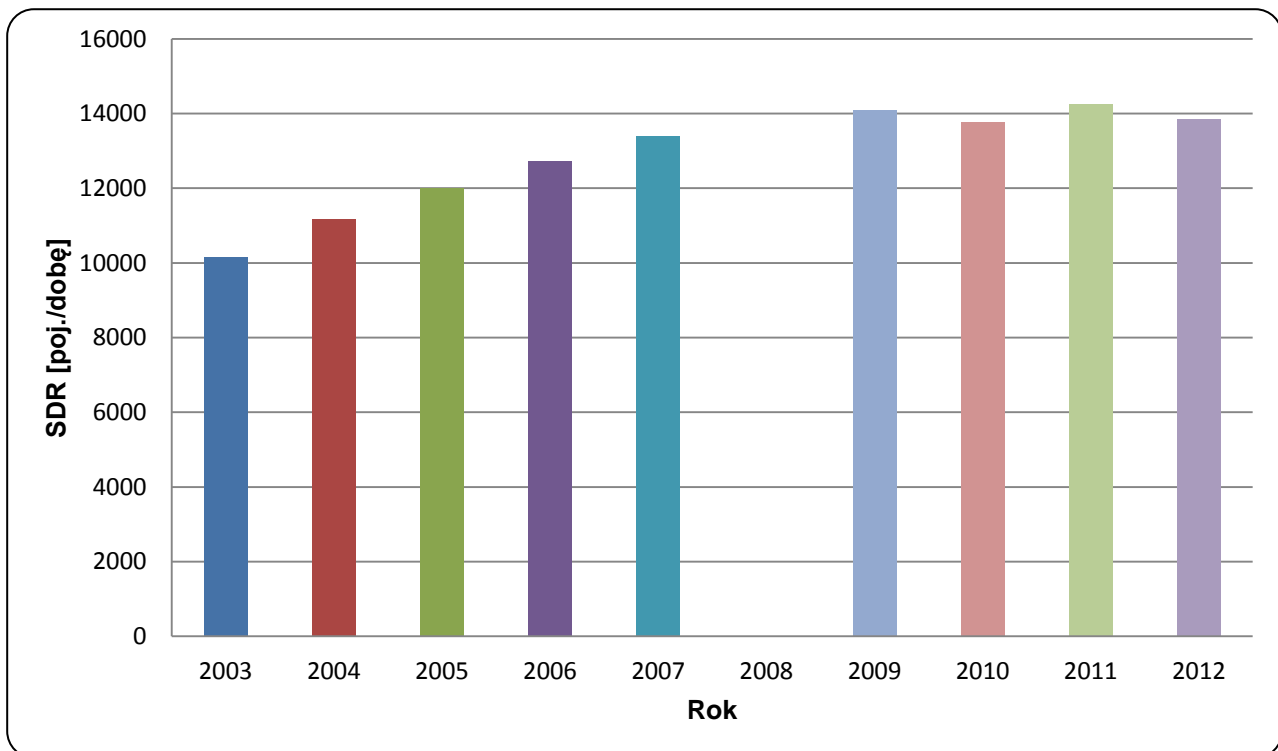


## Trend rozwoju ruchu

### STACJA RPP 5 115

<b>Miejscowość:</b>	Wydorowo	<b>Rok:</b>	2012
<b>Odcinek:</b>	Śmigiel /Obwodnica/	<b>Numer drogi:</b>	S5
		<b>Województwo:</b>	wielkopolskie

Wykres 07\_115



\* - ruch niemiernodajny do porównań



## Średni dobowy ruch dla poszczególnych dni tygodnia w poszczególnych miesiącach roku

### STACJA RPP-5 115

Miejscowość: Wydorowo  
 Odcinek: Śmigiel /Obwodnica/  
 Numer drogi: S5

Rok: 2012  
 Województwo: wielkopolskie

Tabela 05\_2\_115

Dni tygodnia:		Styczeń	Luty	Marzec	Kwiecień	Maj	Czerwiec	Lipiec	Sierpień	Wrzesień	Październik	Listopad	Grudzień	Ogółem
1. Poniedziałki	a	13082	13264	13653	14174	14620	14754	15178	15543	14471	14030	13735	11569	14006
	b	1,034	1,003	1,001	1,013	1,045	1,042	1,014	1,007	0,995	1,005	1,038	0,926	1,011
	c	0,934	0,947	0,975	1,012	1,044	1,053	1,084	1,110	1,033	1,002	0,981	0,826	1,000
2. Wtorki	a	12909	13154	14043	14871	14584	14581	14649	15581	14417	14249	13834	13730	14216
	b	1,021	0,994	1,029	1,063	1,042	1,029	0,979	1,009	0,991	1,021	1,045	1,099	1,026
	c	0,908	0,925	0,988	1,046	1,026	1,026	1,030	1,096	1,014	1,002	0,973	0,966	1,000
3. Środy	a	13920	13581	14936	15451	14786	15547	15403	15905	15265	15260	14530	14248	14902
	b	1,101	1,027	1,095	1,105	1,056	1,098	1,029	1,030	1,050	1,093	1,098	1,141	1,075
	c	0,934	0,911	1,002	1,037	0,992	1,043	1,034	1,067	1,024	1,024	0,975	0,956	1,000
4. Czwartki	a	14592	14198	15119	15795	15804	15520	15518	15772	15510	15201	14700	14206	15161
	b	1,154	1,073	1,108	1,129	1,129	1,096	1,037	1,022	1,066	1,089	1,111	1,137	1,094
	c	0,962	0,936	0,997	1,042	1,042	1,024	1,024	1,040	1,023	1,003	0,970	0,937	1,000
5. Piątki	a	15026	15148	15674	16017	15507	15435	16474	16817	16684	16034	14924	14523	15688
	b	1,188	1,145	1,149	1,145	1,108	1,090	1,101	1,089	1,147	1,149	1,127	1,163	1,132
	c	0,958	0,966	0,999	1,021	0,988	0,984	1,050	1,072	1,063	1,022	0,951	0,926	1,000
6. Soboty	a	10249	12265	11321	11565	12123	12249	14376	14679	12899	11821	10799	10752	12091
	b	0,810	0,927	0,830	0,827	0,866	0,865	0,961	0,951	0,887	0,847	0,816	0,861	0,872
	c	0,848	1,014	0,936	0,956	1,003	1,013	1,189	1,214	1,067	0,978	0,893	0,889	1,000
7. Niedziele	a	9737	10982	10740	10967	11532	11858	13136	14383	12571	11122	10677	8919	11385
	b	0,770	0,830	0,787	0,784	0,824	0,837	0,878	0,932	0,864	0,797	0,807	0,714	0,822
	c	0,855	0,965	0,943	0,963	1,013	1,042	1,154	1,263	1,104	0,977	0,938	0,783	1,000
8. Dni robocze	a	13906	13869	14685	15261	15060	15167	15444	15923	15269	14955	14345	13655	14794
	b	1,099	1,049	1,077	1,091	1,076	1,071	1,032	1,031	1,050	1,071	1,084	1,093	1,068
	c	0,940	0,937	0,993	1,032	1,018	1,025	1,044	1,076	1,032	1,011	0,970	0,923	1,000
9. Święta	a	6800	-	-	8189	9565	7896	-	11306	-	-	9319	7149	8603
	b	0,538	-	-	0,585	0,683	0,557	-	0,732	-	-	0,704	0,572	0,621
	c	0,790	-	-	0,952	1,112	0,918	-	1,314	-	-	1,083	0,831	1,000
10. Niedziele i święta	a	8758	10982	10740	10041	10549	11065	13136	13768	12571	11122	10134	8413	10939
	b	0,692	0,830	0,787	0,718	0,754	0,781	0,878	0,892	0,864	0,797	0,766	0,673	0,789
	c	0,801	1,004	0,982	0,918	0,964	1,012	1,201	1,259	1,149	1,017	0,926	0,769	1,000
11. Wszystkie dni	a	12648	13227	13641	13987	13996	14164	14962	15438	14545	13960	13237	12492	13858
	b	1,000	1,000	1,000	1,000	1,000	1,000	1,000	1,000	1,000	1,000	1,000	1,000	1,000
	c	0,913	0,954	0,984	1,009	1,010	1,022	1,080	1,114	1,050	1,007	0,955	0,901	1,000

Legenda:

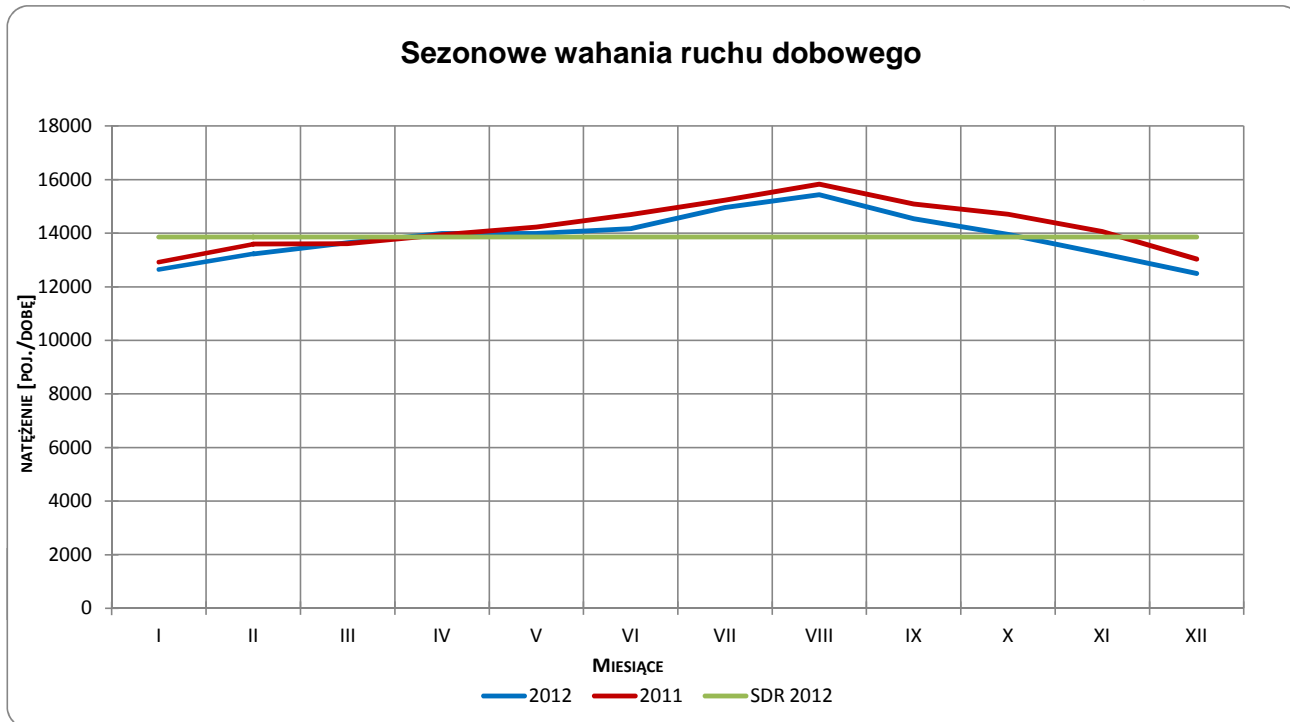
$$a = \text{Średni dobowy ruch}; \quad b = \frac{\text{Średni dobowy ruch dnia w miesiącu}}{\text{Średni dobowy ruch wszystkie dni miesiąca}}; \quad c = \frac{\text{Średni dobowy ruch dnia w miesiącu}}{\text{Średni dobowy ruch dnia w roku}}$$

Uwagi: –

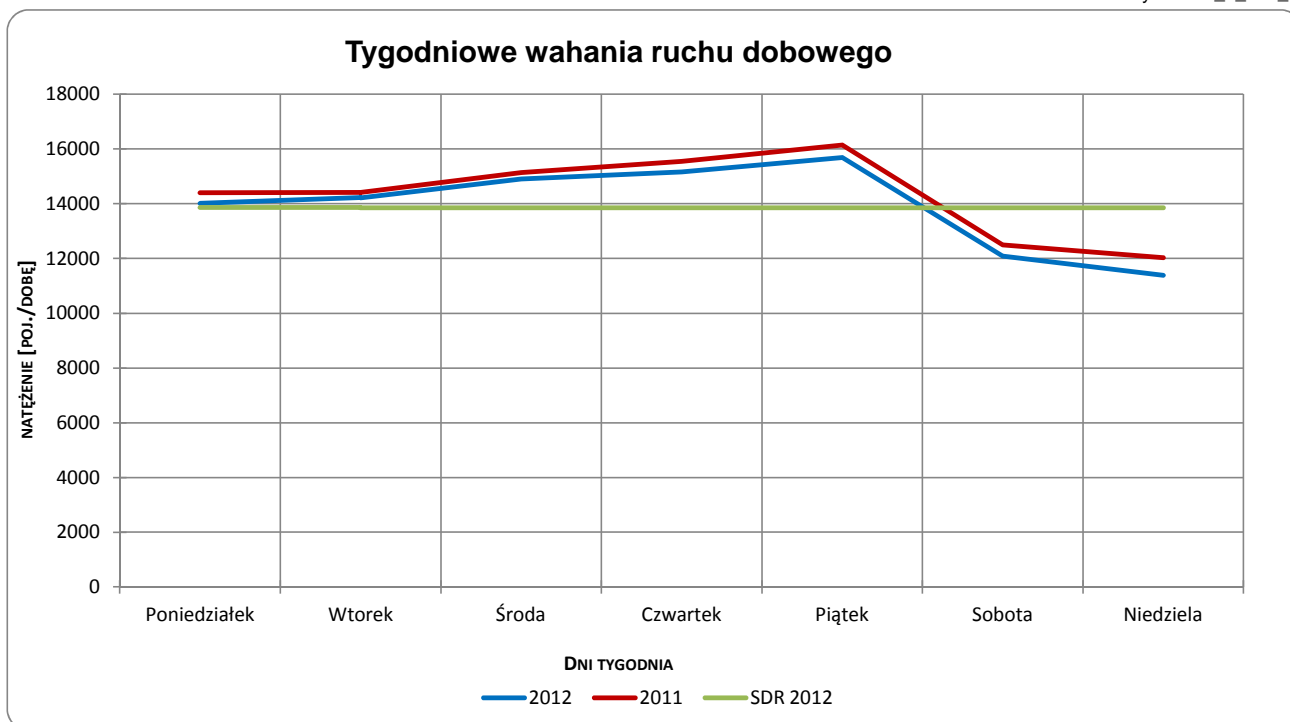


**Typ licznika:** RPP-5      **Numer stacji:** 115  
**Miejscowość:** Wydorowo      **Rok:** 2012  
**Odcinek:** Śmigiel /Obwodnica/      **Województwo:** wielkopolskie  
**Numer drogi:** S5

Wykres 05\_2\_115\_1



Wykres 05\_2\_115\_2



Uwagi: –

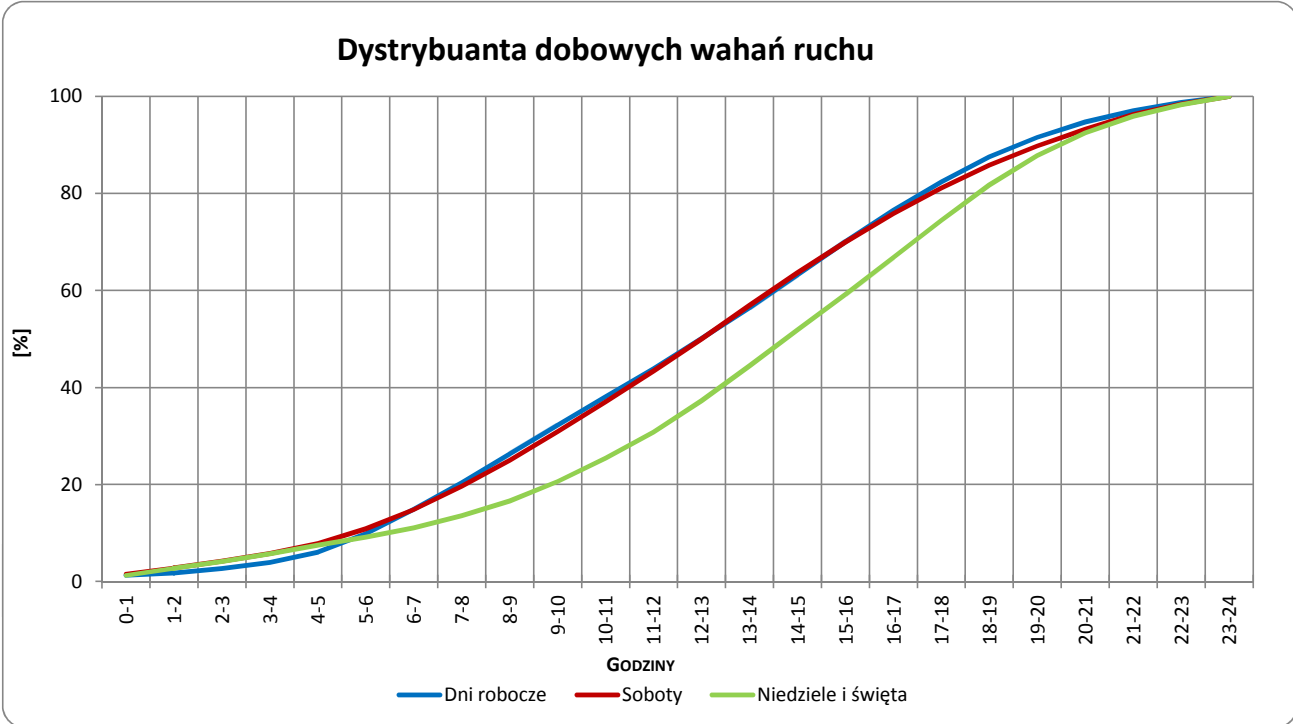


**Typ licznika:** RPP-5      **Numer stacji:** 115

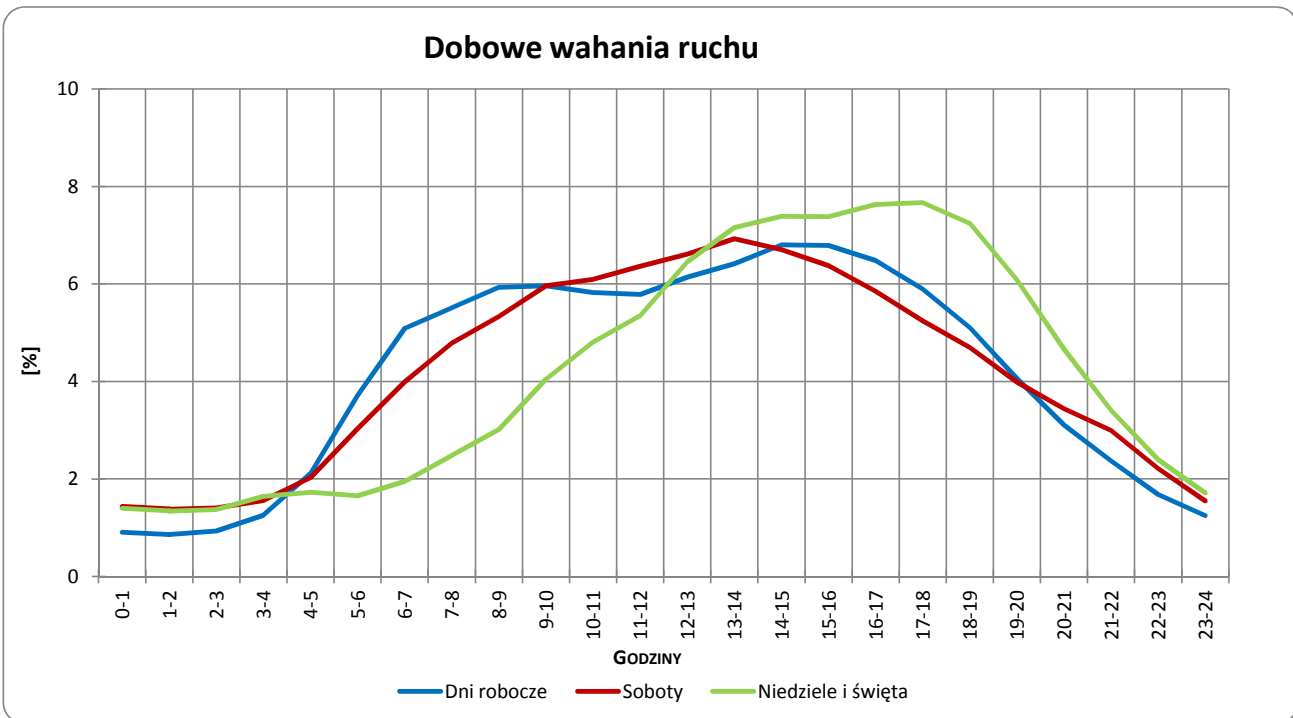
**Miejscowość:** Wydorowo  
**Odcinek:** Śmigiel /Obwodnica/  
**Numer drogi:** S5

**Rok:** 2012  
**Województwo:** wielkopolskie

Wykres 05\_2\_115\_3



Wykres 05\_2\_115\_4

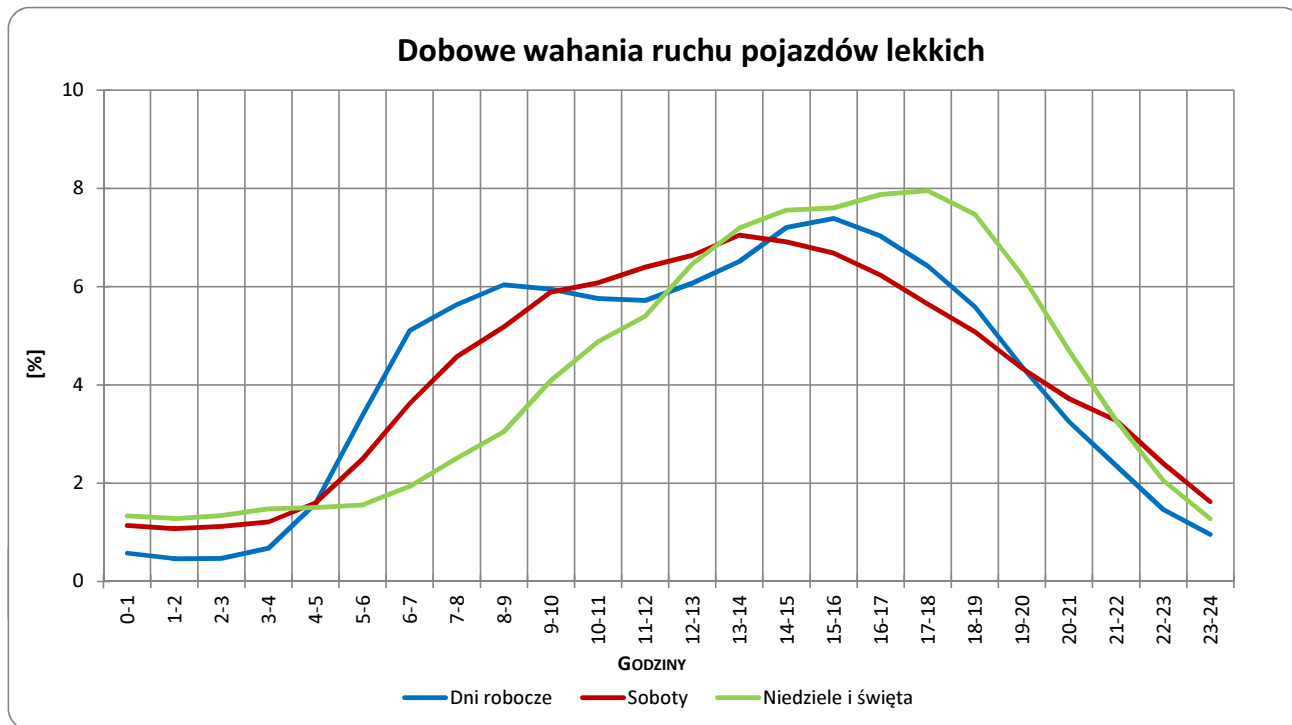


Uwagi: –

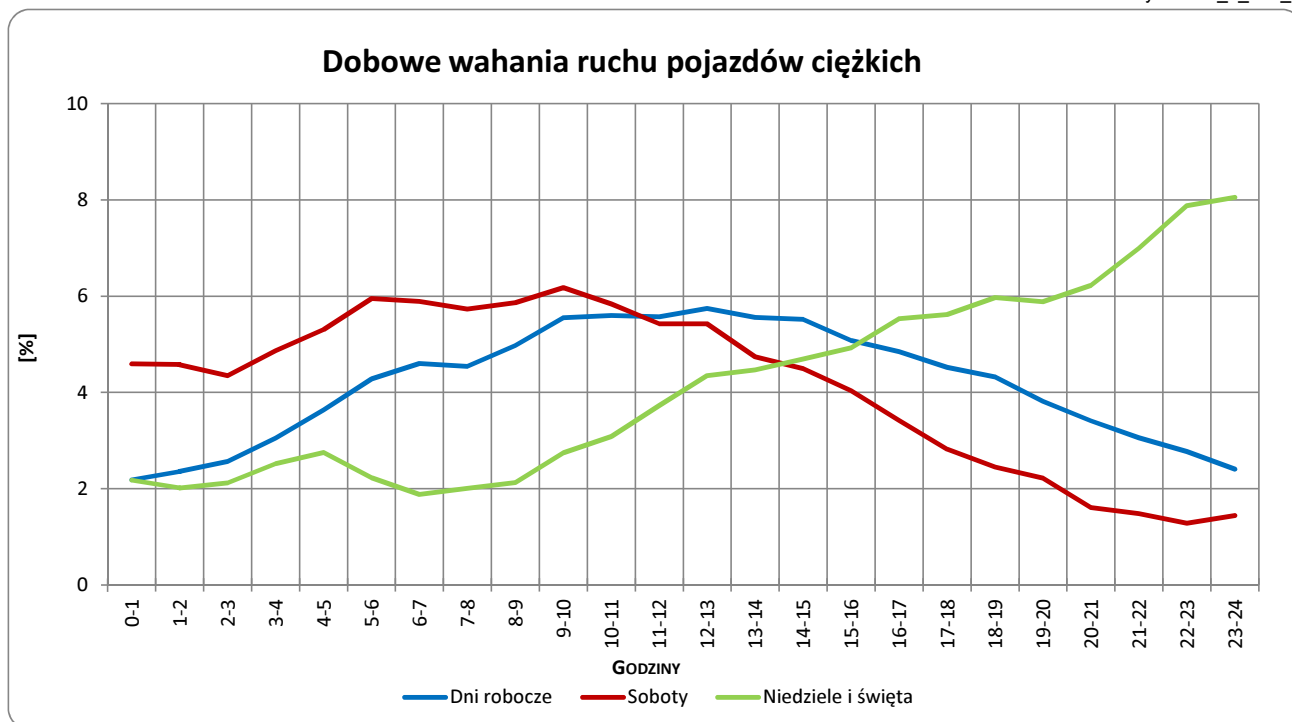


<b>Typ licznika:</b>	RPP-5	<b>Numer stacji:</b>	115
<b>Miejscowość:</b>	Wydorowo	<b>Rok:</b>	2012
<b>Odcinek:</b>	Śmigiel /Obwodnica/	<b>Województwo:</b>	wielkopolskie
<b>Numer drogi:</b>	S5		

Wykres 05\_2\_115\_5



Wykres 05\_2\_115\_6



Uwagi: –



## Udział ruchu pojazdów lekkich i ciężkich w poszczególnych okresach doby

### STACJA RPP-5 115

**Miejscowość:** Wydorowo

**Rok:** 2012

**Odcinek:** Śmigiel /Obwodnica/

**Numer drogi:** S5

**Województwo:** wielkopolskie

Tabela 12\_115

Godziny	Udział procentowy ruchu w poszczególnych godzinach doby (%)	
	Pojazdy lekkie	Pojazdy ciężkie
0 - 1	0,6	2,5
1 - 2	0,6	2,0
2 - 3	0,8	2,4
3 - 4	1,5	2,5
4 - 5	2,6	3,2
5 - 6	4,7	3,3
6 - 7	5,7	4,4
7 - 8	5,9	5,3
8 - 9	6,4	4,6
9 - 10	6,7	4,7
10 - 11	5,4	6,3
11 - 12	5,5	5,5
12 - 13	6,0	6,0
13 - 14	6,7	5,7
14 - 15	7,2	4,7
15 - 16	6,7	5,2
16 - 17	6,2	5,8
17 - 18	6,1	4,7
18 - 19	4,3	5,2
19 - 20	3,8	3,8
20 - 21	2,7	3,4
21 - 22	2,0	3,3
22 - 23	1,1	3,1
23 - 24	0,9	2,4

Uwaga: Dane pochodzą z pomiarów ręcznych, dane dla samochodów osobowych uzupełnione z pomiarów automatycznych





### STACJA RPP 5 115

**Miejscowość:** Wydorowo

**Rok:** 2012

**Odcinek:** Śmigiel(obwodnica)

**Numer drogi:** S5

**Województwo:** wielkopolskie

Wykres 8\_115\_2

### Struktura rodzajowa ruchu wg pomiarów ręcznych w 2012 roku

