

Archiwizacja i analiza danych ze stacji ciągłych pomiarów ruchu z lat 2012-2013

Analiza roczna danych z 2012

SCPR Golden River nr 30038

Na zlecenie



**Generalna Dyrekcja
Dróg Krajowych i Autostrad**

Heller Consult sp. z o.o.

Internet: www.heller-consult.pl

Warszawa, 27 lutego 2014



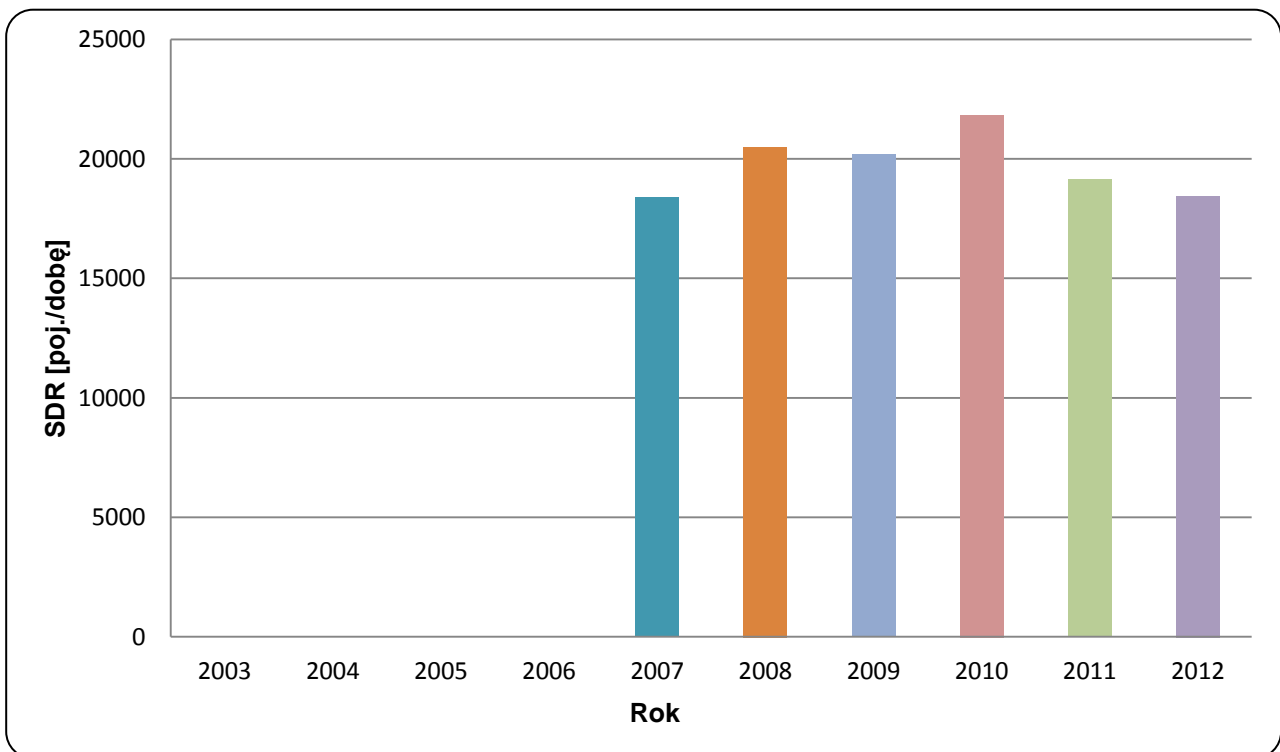


Trend rozwoju ruchu

STACJA GR 38

Miejscowość:	Kuny	Rok:	2012
Odcinek:	Żdźary-Koło	Numer drogi:	A2
		Województwo:	wielkopolskie

Wykres 07_38



* - ruch niemiernodajny do porównań



Średni dobowy ruch dla poszczególnych dni tygodnia w poszczególnych miesiącach roku

STACJA GR 38

Miejscowość: Kuny
 Odcinek: Żdżary-Koło
 Numer drogi: A2

Rok: 2012
 Województwo: wielkopolskie

Tabela 05_2_38

Dni tygodnia:		Styczeń	Luty	Marzec	Kwiecień	Maj	Czerwiec	Lipiec	Sierpień	Wrzesień	Październik	Listopad	Grudzień	Ogółem
1. Poniedziałki	a	13777	13096	14660	15325	16773	18198	21282	21719	20287	20100	19901	14911	17502
	b	0,961	0,935	0,925	0,886	0,985	0,944	0,949	0,955	0,928	0,933	0,976	1,017	0,949
	c	0,787	0,748	0,838	0,876	0,958	1,040	1,216	1,241	1,159	1,148	1,137	0,852	1,000
2. Wtorki	a	14842	14642	16187	18213	17239	19064	20762	21602	21240	21674	20902	15621	18499
	b	1,036	1,045	1,022	1,053	1,013	0,989	0,926	0,950	0,972	1,006	1,025	1,065	1,003
	c	0,802	0,792	0,875	0,985	0,932	1,031	1,122	1,168	1,148	1,172	1,130	0,844	1,000
3. Środy	a	15440	15437	17854	19133	17303	20587	21662	22562	22888	23573	22859	16552	19654
	b	1,077	1,102	1,127	1,106	1,016	1,068	0,966	0,992	1,047	1,094	1,121	1,129	1,065
	c	0,786	0,785	0,908	0,973	0,880	1,047	1,102	1,148	1,165	1,199	1,163	0,842	1,000
4. Czwartki	a	16118	15576	17977	19793	19875	22309	22895	23236	23930	23410	23108	17358	20465
	b	1,125	1,112	1,134	1,144	1,167	1,158	1,021	1,022	1,095	1,086	1,134	1,184	1,109
	c	0,788	0,761	0,878	0,967	0,971	1,090	1,119	1,135	1,169	1,144	1,129	0,848	1,000
5. Piątki	a	17343	16562	18845	20930	19115	21657	25370	25286	26177	25730	23215	17557	21482
	b	1,210	1,182	1,189	1,210	1,123	1,124	1,132	1,112	1,197	1,194	1,139	1,197	1,164
	c	0,807	0,771	0,877	0,974	0,890	1,008	1,181	1,177	1,219	1,198	1,081	0,817	1,000
6. Soboty	a	12417	11987	13406	15454	15500	17274	24375	23537	19737	18535	16565	11144	16660
	b	0,866	0,856	0,846	0,893	0,910	0,896	1,087	1,035	0,903	0,860	0,813	0,760	0,903
	c	0,745	0,720	0,805	0,928	0,930	1,037	1,463	1,413	1,185	1,113	0,994	0,669	1,000
7. Niedziele	a	11230	10776	11995	14135	15064	16272	20585	21748	18772	17839	17524	11804	15645
	b	0,784	0,769	0,757	0,817	0,885	0,844	0,918	0,956	0,859	0,828	0,860	0,805	0,848
	c	0,718	0,689	0,767	0,903	0,963	1,040	1,316	1,390	1,200	1,140	1,120	0,754	1,000
8. Dni robocze	a	15504	15062	17104	18679	18061	20363	22394	22881	22904	22898	21997	16400	19520
	b	1,082	1,075	1,079	1,080	1,061	1,057	0,999	1,006	1,048	1,062	1,079	1,118	1,058
	c	0,794	0,772	0,876	0,957	0,925	1,043	1,147	1,172	1,173	1,173	1,127	0,840	1,000
9. Święta	a	8682	-	-	8434	11661	13887	-	19262	-	-	14096	-	12670
	b	0,606	-	-	0,488	0,685	0,721	-	0,847	-	-	0,691	-	0,687
	c	0,685	-	-	0,666	0,920	1,096	-	1,520	-	-	1,113	-	1,000
10. Niedziele i święta	a	10381	10776	11995	12235	13362	15795	20585	21251	18772	17839	16153	9510	14887
	b	0,724	0,769	0,757	0,707	0,785	0,820	0,918	0,934	0,859	0,828	0,792	0,648	0,807
	c	0,697	0,724	0,806	0,822	0,898	1,061	1,383	1,427	1,261	1,198	1,085	0,639	1,000
11. Wszystkie dni	a	14331	14011	15846	17298	17024	19269	22419	22742	21862	21552	20386	14665	18450
	b	1,000	1,000	1,000	1,000	1,000	1,000	1,000	1,000	1,000	1,000	1,000	1,000	1,000
	c	0,777	0,759	0,859	0,938	0,923	1,044	1,215	1,233	1,185	1,168	1,105	0,795	1,000

Legenda:

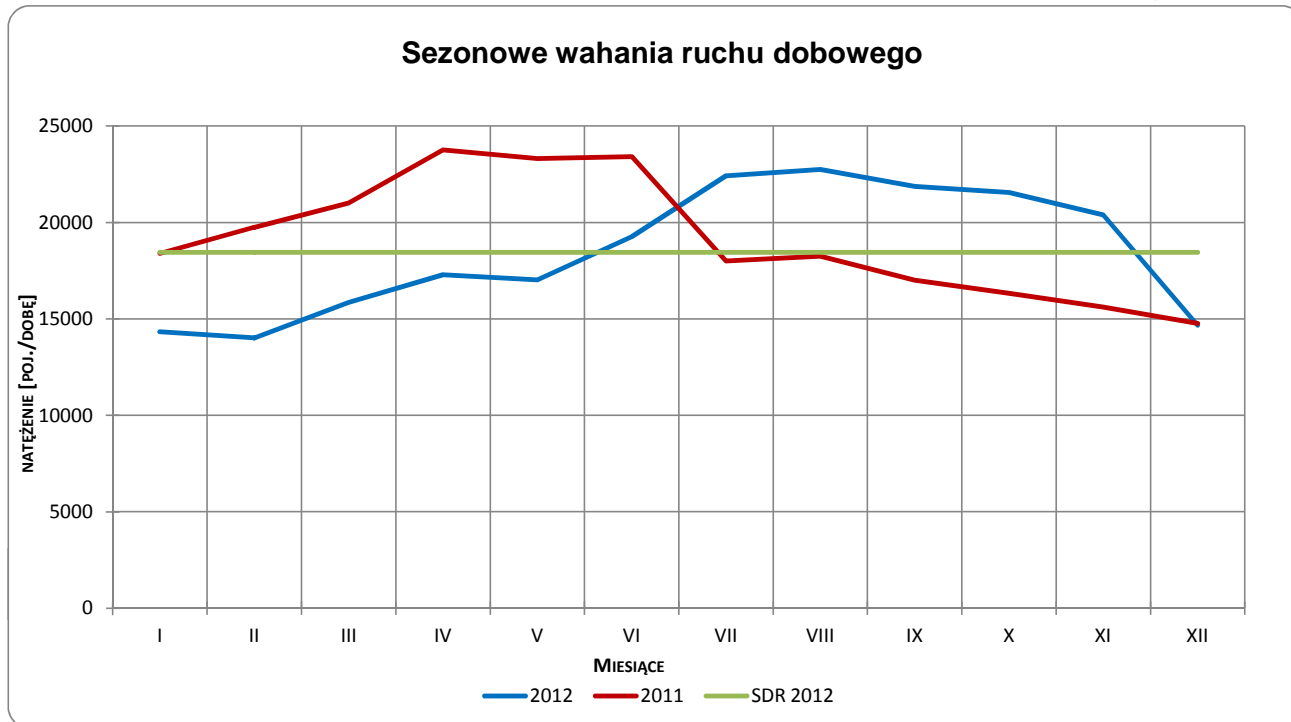
$$a = \text{Średni dobowy ruch}; \quad b = \frac{\text{Średni dobowy ruch dnia w miesiącu}}{\text{Średni dobowy ruch wszystkie dni miesiąca}}; \quad c = \frac{\text{Średni dobowy ruch dnia w miesiącu}}{\text{Średni dobowy ruch dnia w roku}}$$

Uwagi: –

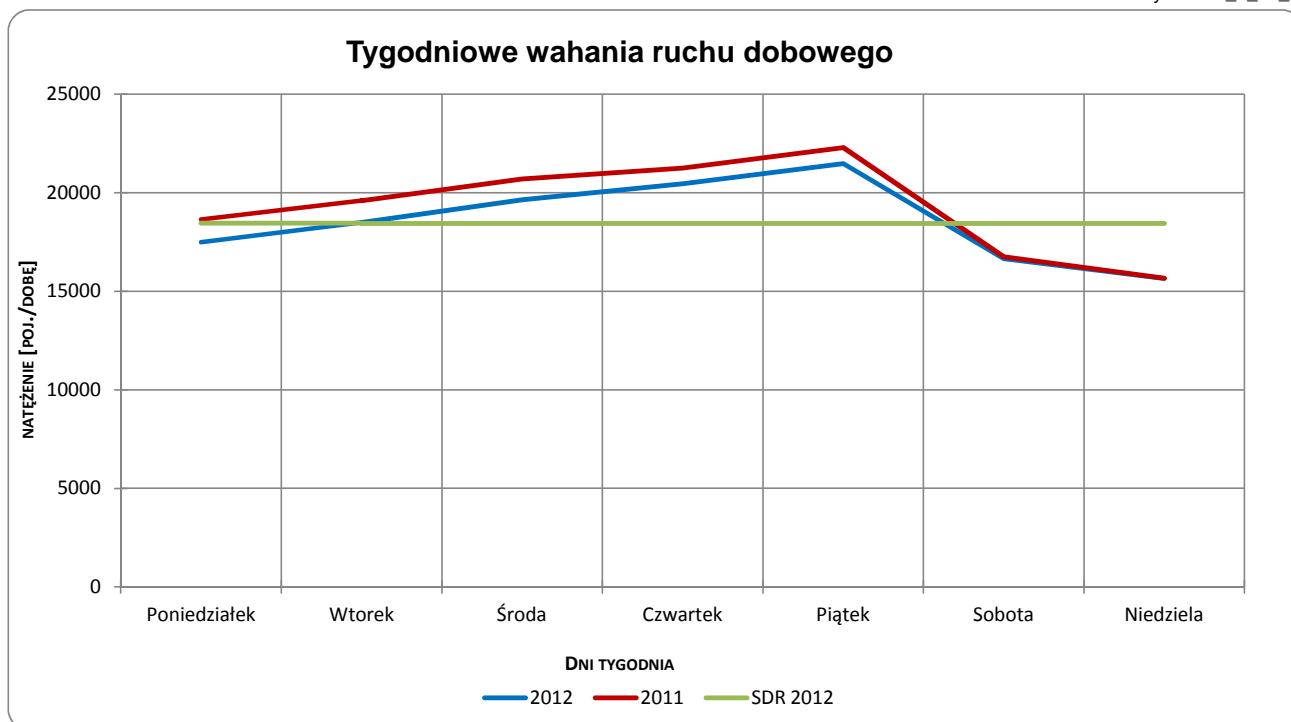


Typ licznika: GR **Numer stacji:** 38
Miejscowość: Kuny **Rok:** 2012
Odcinek: Żdźary-Koło **Województwo:** wielkopolskie
Numer drogi: A2

Wykres 05_2_38_1



Wykres 05_2_38_2



Uwagi: –



Typ licznika: GR

Numer stacji: 38

Miejscowość: Kuny

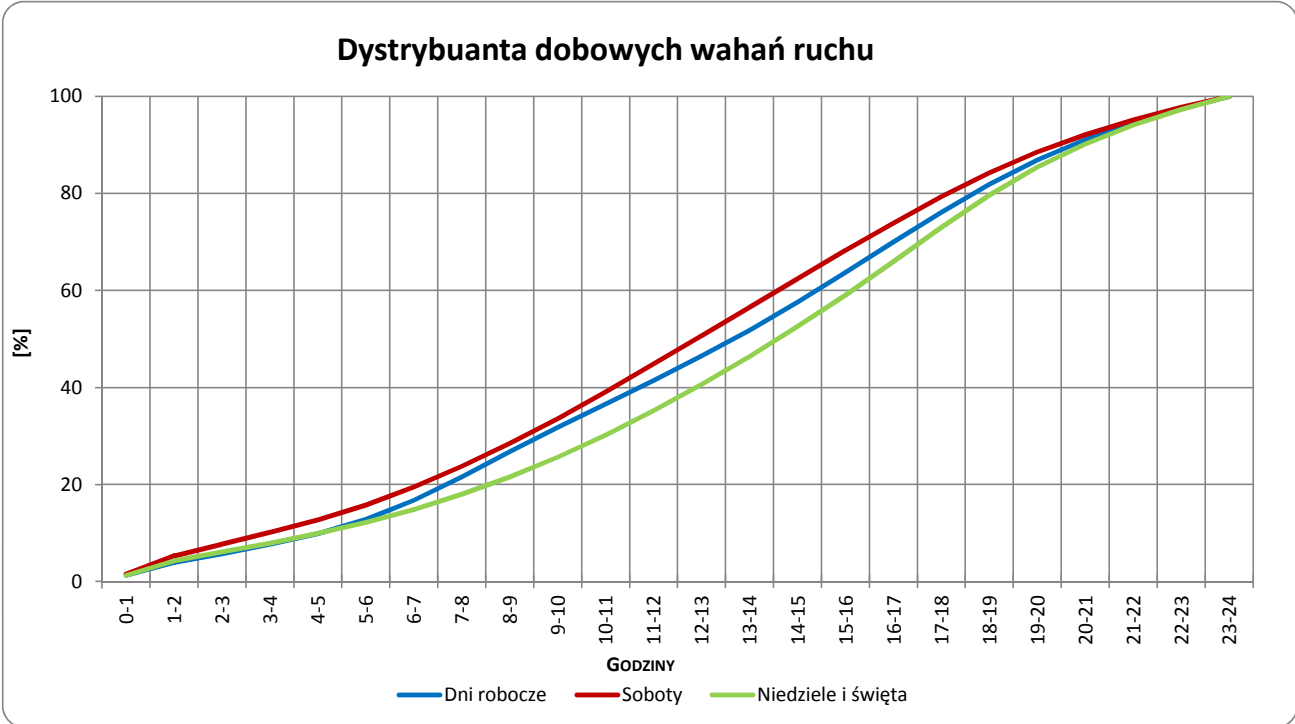
Rok: 2012

Odcinek: Żdżary-Koło

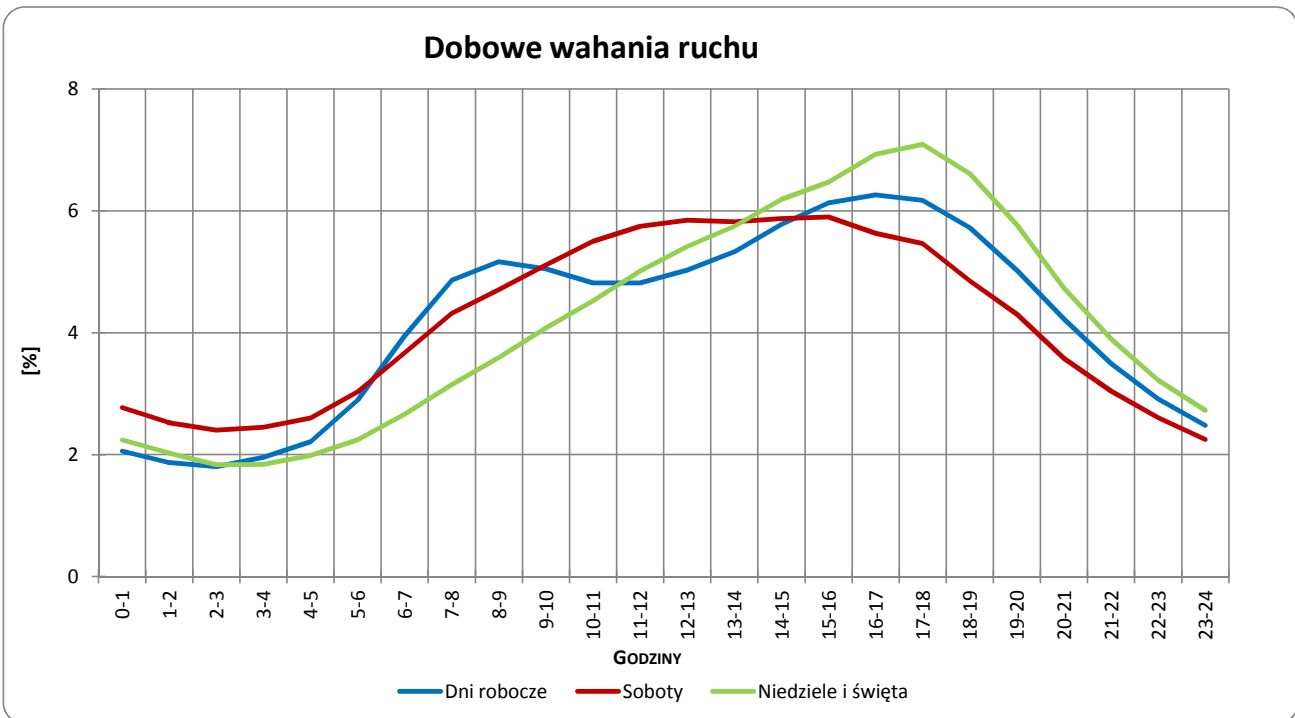
Województwo: wielkopolskie

Numer drogi: A2

Wykres 05_2_38_3



Wykres 05_2_38_4

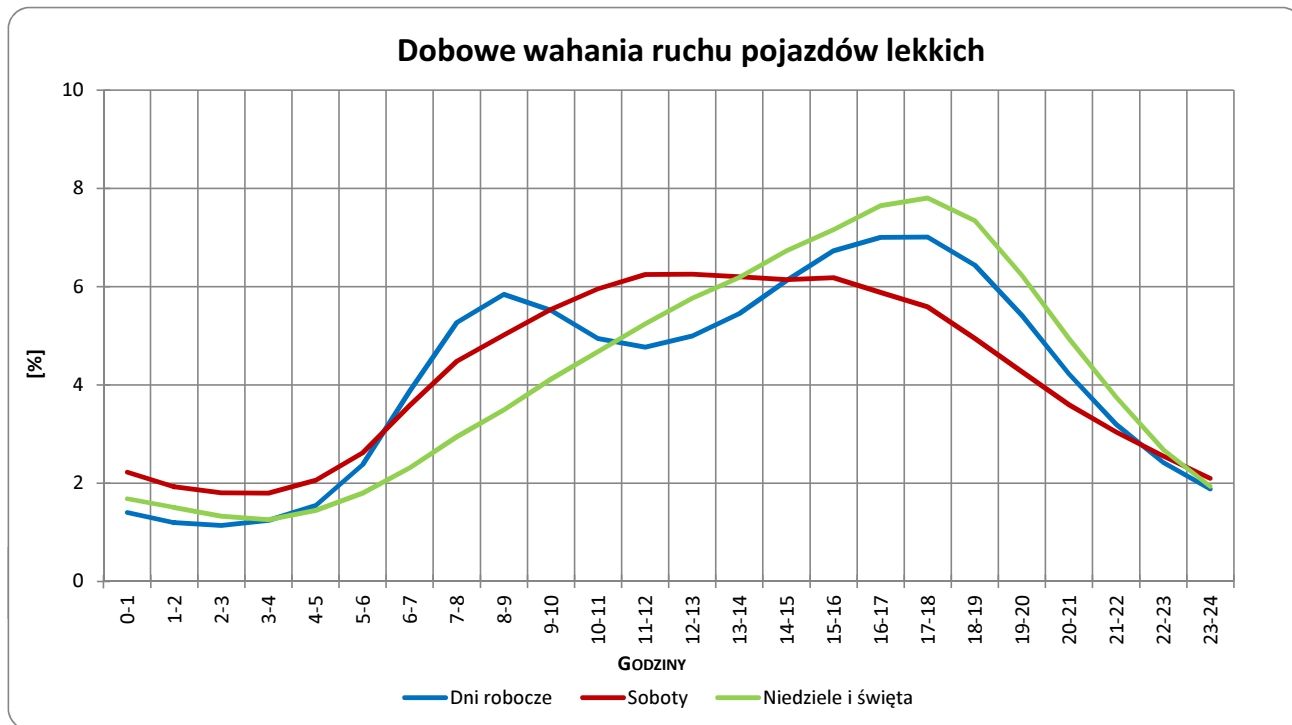


Uwagi: –

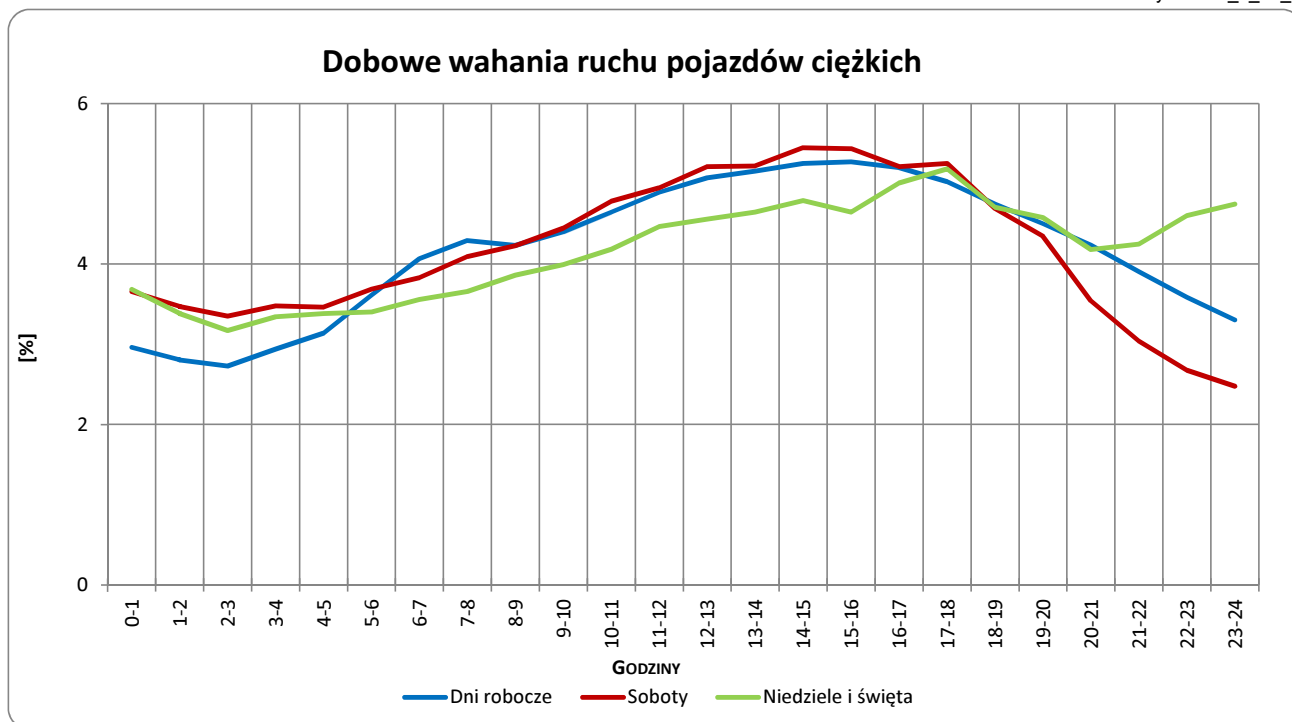


Typ licznika:	GR	Numer stacji:	38
Miejscowość:	Kuny	Rok:	2012
Odcinek:	Żdzary-Koło	Województwo:	wielkopolskie
Numer drogi:	A2		

Wykres 05_2_38_5



Wykres 05_2_38_6



Uwagi: –



Udział ruchu pojazdów lekkich i ciężkich w poszczególnych okresach doby

STACJA GR 38

Miejscowość: Kuny

Rok: 2012

Odcinek: Żdżary-Koło

Numer drogi: A2

Województwo: wielkopolskie

Tabela 12_38

Godziny	Udział procentowy ruchu w poszczególnych godzinach doby (%)	
	Pojazdy lekkie	Pojazdy ciężkie
0 - 1	1,7	3,3
1 - 2	2,0	3,2
2 - 3	1,6	2,9
3 - 4	1,4	3,0
4 - 5	1,9	3,2
5 - 6	2,8	3,2
6 - 7	4,0	3,9
7 - 8	5,2	4,4
8 - 9	5,3	4,7
9 - 10	5,7	4,2
10 - 11	5,1	5,0
11 - 12	5,1	5,2
12 - 13	4,9	5,0
13 - 14	5,6	4,4
14 - 15	5,6	5,4
15 - 16	6,5	4,9
16 - 17	6,4	5,2
17 - 18	6,5	4,6
18 - 19	6,0	5,2
19 - 20	5,1	4,6
20 - 21	3,9	4,4
21 - 22	3,3	3,9
22 - 23	2,7	3,1
23 - 24	1,7	3,2

Uwaga: Dane pochodzą z pomiarów ręcznych, dane dla samochodów osobowych uzupełnione z pomiarów automatycznych



STACJA GR 38

Miejscowość: Kuny

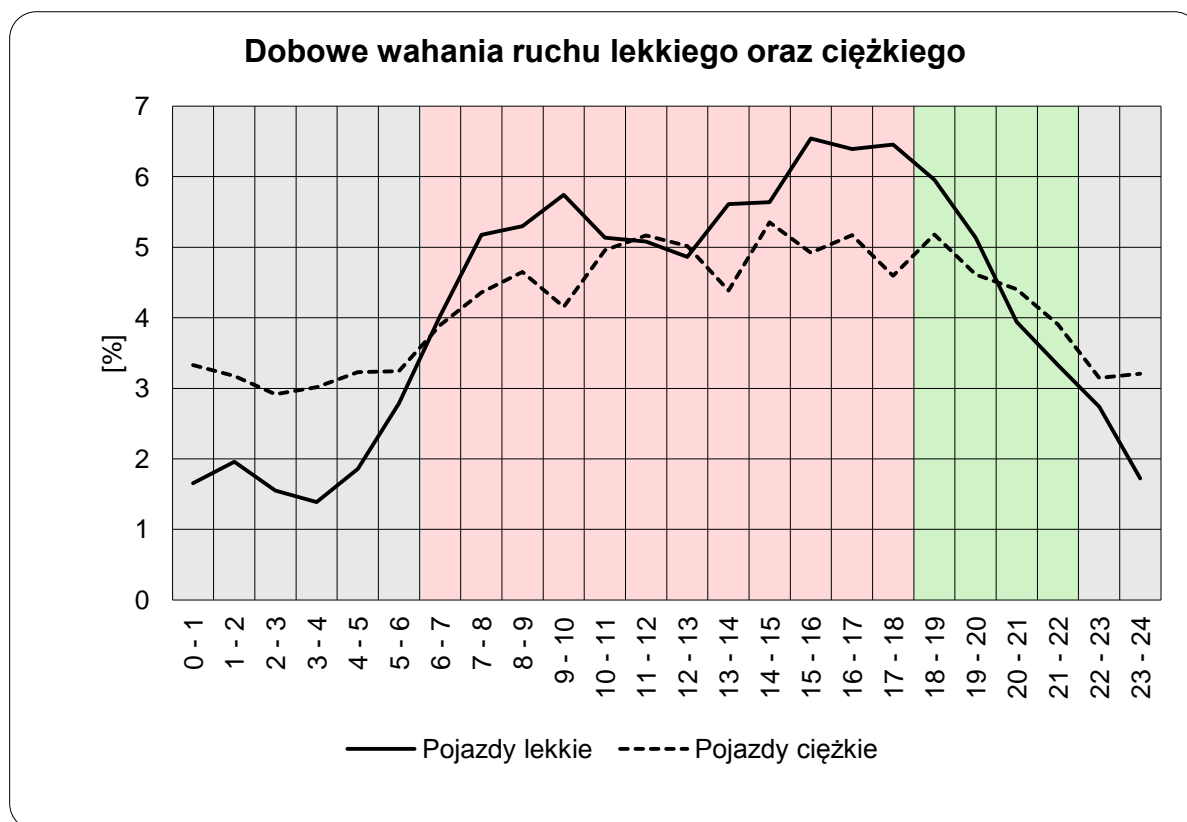
Rok: 2012

Odcinek: Żdżary-Koło

Numer drogi: A2

Województwo: wielkopolskie

Wykres12_38



	22 ⁰⁰ - 6 ⁰⁰	6 ⁰⁰ - 18 ⁰⁰	18 ⁰⁰ - 22 ⁰⁰
Pojazdy lekkie	15,66	65,97	18,37
Pojazdy ciężkie	25,26	56,63	18,11

Uwaga: Dane pochodzą z pomiarów ręcznych, dane dla samochodów osobowych uzupełnione z pomiarów automatycznych



STACJA GR 38

Miejscowość: Kuny

Rok: 2012

Odcinek: Żdżary-Koło

Numer drogi: A2

Województwo: wielkopolskie

Wykres 8_38_2

Struktura rodzajowa ruchu wg pomiaru ręcznego w 2012 roku

